

VW Tiguan Allspace Highline TDI 4MOTION DSG



€ 34.900,- Verkaufspreis

Betriebsnummer/Bestandsnummer: 822/3086

Martins Autohaus

Brand 398

6881 Mellau

Telefon: +43(0)5518/2144



Um dieses Fahrzeug wieder Online zu finden,
einfach diesen QR Code scannen!

Fahrzeugdaten

Farbe	Pyrit Silber Metallic	Getriebeart	Automatik
Erstzulassung	02/2021	Antrieb	Allrad
Kilometerstand	78.420 km	Karosserie	SUV
Leistung	147 kW/200 PS	Türen	4
Hubraum	1.968 cm ³	Sitze	0
Kraftstoffart	Diesel	Eigengewicht	1.841 kg
CO2-Emission	178.0 g/km	Gesamtgewicht	2.410 kg

Kampagnen

- Porsche Bank Bonus
- Porsche Bank Versicherungsbonus
- Verlängerte Herstellergarantie
- Online Reservieren
- Kasko Versicherungsstufe 00
- Anschlussgarantie

Mehrausstattungen

- R-Line "Exterieur", Volkswagen R
- "Volkswagen TopCard"
- Rückfahrkamera "Rear View"
- Sitzmittelbahnen in Mikrovlies
- Spiegelpaket
- Steckdose 230-V im Gepäckraum
- R-Line Paket
- Navigationssystem "Discover Pro" inkl.
- Telefonschnittstelle "Comfort"
- VW Garantie 5 Jahre 100.000 km
- Frontscheibe drahtlos beheizbar
- Standheizung und -lüftung
- Sky-Paket
- Cargo-Paket

Der oben genannte Preis versteht sich inkl. 20% USt. und NoVa. Abbildungen können Symbolfotos sein. Angaben über ein Fahrzeug können in Einzelfällen unvollständig sein, weshalb wir bei Interesse eine vorherige Kontaktaufnahme mit dem Verkäufer empfehlen.* CO2-Emissions-Wert Bemessung: Die angegebenen Verbrauchs und Emissionswerte wurden nach den gesetzlichen Messverfahren (VO(EG)715/2007 in der gegenwärtig geltenden Fassung) im Rahmen der Typengenehmigung des Fahrzeugs auf Basis des WLTP-Prüfverfahrens erhoben. Die Angaben beziehen sich nicht auf ein einzelnes Fahrzeug und sind nicht Bestandteil des Angebotes, sondern dienen allein Vergleichszwecken zwischen den verschiedenen Fahrzeugtypen. Der Kraftstoffverbrauch und die CO2-Emissionen eines Fahrzeugs hängen nicht nur von der effizienten Ausnutzung des Kraftstoffs durch das Fahrzeug ab, sondern werden auch vom Fahrverhalten, Fahrstrecke und anderen nicht technischen Faktoren beeinflusst. Abweichende Verbrauchswerte, CO2-Emissionen und Reichweiten können sich durch Mehrausstattungen und Zubehör (z.B. Reifen, Anhängerkupplung, Dachträger etc.) sowie Fahrstil, Geschwindigkeit, Einsatz von Komfort/Nebenverbrauchern, Außentemperatur, Anzahl Mitfahrer, Zuladung, Auswahl Fahrprofil, Topografie uvm. ergeben. Diese Faktoren beeinflussen relevante Fahrzeugparameter wie z.B. Gewicht, Rollwiderstand und Aerodynamik.

Ausdruck vom 03.07.2026

822/3086

Seite 1/6

VW Tiguan Allspace Highline TDI 4MOTION DSG

Serienausstattung

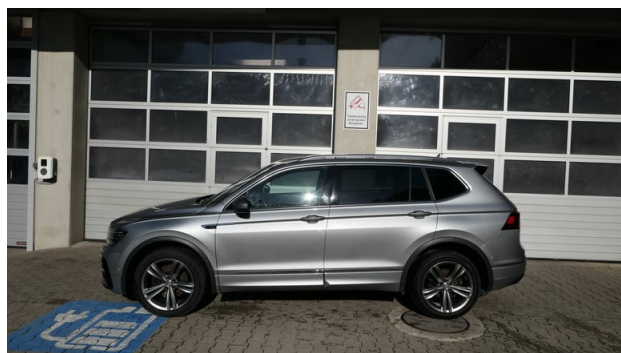
- Taschenhaken im Gepäckraum
- Elektronische Parkbremse
- Gepäckraumbeleuchtung zusätzlich,
- Vorbereitet für "We Connect"
- Make-up-Spiegel beleuchtet
- Staub- und Pollenfilter
- Leuchtweitenregulierung dynamisch
- Stoßfänger in Wagenfarbe
- Heckscheibenwischer
- Warnleuchten
- Innenspiegel automatisch abblendend
- Steckdose 12 Volt an der Mittelkonsole
- Verzurrösen im Gepäckraum (4Stück)
- Herstellergarantie
- Becherhalter vorn (2 Stück)
- Stoßfänger mit Chromleiste
- Kontrollleuchten
- Dachreling silber eloxiert
- Notbremsassistent "Front Assist"
- Warnblinkautomatik bei Vollbremsung
- Klaptische
- Chromleisten an den Seitenfenstern
- Regensensor
- Wagenheber inkl. Bordwerkzeug
- Komfortblinker
- Elektronische Stabilisierungskontrolle
- Einstiegsleisten vorn in Aluminium
- Mittelarmlehne vorn mit Ablagebox
- Gepäckraumauskleidung
- Ablagefächer
- Textilfußmatten vorn und hinten
- Multifunktionskamera
- Fernlichtregulierung "Light Assist"
- Fußgängererkennung
- Tire Mobility Set
- Proaktives Insassenschutzsystem
- Rückstrahler in allen Türen
- Warndreieck
- Start-Stopp-System
- Top-Komfortsitze vorn
- AdBlue Tank
- Zentralverriegelung
- Kopfairbagsystem
- Multikollisionsbremse
- Airbag für Fahrer und Beifahrer
- Digital Cockpit Pro
- LED-Leseleuchten vorn und hinten
- Scheibenbremsen vorn und hinten
- Lendenwirbelstützen vorn
- Frontscheibe in Wärmeschutzglas
- Navigationssystem "Discover Media" inkl.
- Gepäckraumboden in 2 Stufen
- Ladekantenschutz
- Seitenscheiben abgedunkelt
- ISOFIX-Halteösen
- Vordersitze beheizbar
- Schlüsselloses Schließ- und Startsystem
- Elektronische Differenzialsperre XDS
- Spurhalteassistent "Lane Assist"
- Sitzmittelbahnen Mikrovlies "ArtVelours"
- Klimaanlage "Air Care Climatronic"
- Instrumentenbeleuchtung weiß (regelbar)
- Karosserie verzinkt
- Dreipunkt-Automatiksicherheitsgurte
- Kopfstützen hinten, absenkbar (3Stück)
- Warnton für nicht ausgeschaltetes Licht
- Scheibenwaschdüsen vorn autom. beheizt
- Beifahrersitzlehne komplett umklappbar
- Nichtraucherführung
- LED-Scheinwerfer (Mid)
- Multif.-Lederlenkrad für DSG
- Kennzeichenbeleuchtung in LED-Technik
- USB-C, 2 Stück vorn
- Fahrlichtschaltung automatisch
- Automatische Distanzregelung ACC
- 4MOTION Active Control
- Schalthebelknopf in Leder
- Schubladen unter den Vordersitzen
- Türinnenbetätigung vorn
- Außenspiegel elektrisch
- Außenspiegelgehäuse und Türgriffe
- Fensterheber vorn und hinten elektrisch
- Innenleuchte im Fußraum vorn
- Doppelton-Signalhorn
- Servolenkung elektromechanisch
- LM-Räder "Kingston", 7 J x 18
- Schlüsselloses Schließ- und Startsystem
- Lenksäule m. Höhen- und Längseinstellung
- Ablagefach am Dachhimmel
- Ablagefächer in allen Türen
- Trapezblenden in Chrom
- Handschuhfach, beleuchtet
- Wegfahrsperre elektronisch
- Ablagefach mit Deckel
- Dekoreinlagen "Dark Grid"
- Seitenschweller mit Leisten in Chrom

Der oben genannte Preis versteht sich inkl. 20% USt. und NoVa. Abbildungen können Symbolfotos sein. Angaben über ein Fahrzeug können in Einzelfällen unvollständig sein, weshalb wir bei Interesse eine vorherige Kontaktaufnahme mit dem Verkäufer empfehlen.* CO2-Emissions-Wert Bemessung: Die angegebenen Verbrauchs- und Emissionswerte wurden nach den gesetzlichen Messverfahren (VO(EG)715/2007 in der gegenwärtig geltenden Fassung) im Rahmen der Typengenehmigung des Fahrzeugs auf Basis des WLTP-Prüfverfahrens erhoben. Die Angaben beziehen sich nicht auf ein einzelnes Fahrzeug und sind nicht Bestandteil des Angebotes, sondern dienen allein Vergleichszwecken zwischen den verschiedenen Fahrzeugtypen. Der Kraftstoffverbrauch und die CO2-Emissionen eines Fahrzeugs hängen nicht nur von der effizienten Ausnutzung des Kraftstoffs durch das Fahrzeug ab, sondern werden auch vom Fahrverhalten, Fahrstrecke und anderen nicht technischen Faktoren beeinflusst. Abweichende Verbrauchswerte, CO2-Emissionen und Reichweiten können sich durch Mehrausstattungen und Zubehör (z.B. Reifen, Anhängerkupplung, Dachträger etc.) sowie Fahrstil, Geschwindigkeit, Einsatz von Komfort/Nebenverbrauchern, Außentemperatur, Anzahl Mitfahrer, Zuladung, Auswahl Fahrprofil, Topografie uvm. ergeben. Diese Faktoren beeinflussen relevante Fahrzeugparameter wie z.B. Gewicht, Rollwiderstand und Aerodynamik.

VW Tiguan Allspace Highline TDI 4MOTION DSG

- Nebelscheinwerfer und Abbieglicht
- Chromeinfassung am Lichtdreheschalter
- Warnton und Warnleuchte
- Einparkhilfe
- Dreipunkt-Automatiksicherheitsgurte vorn
- Rücksitzbank asymmetrisch teilbar
- Ambientebeleuchtung (1-farbig)
- Sicherheitsoptimierte Kopfstützen vorn
- Gepäckraumklappe mit sensorgesteuerter
- Easy Open-Paket und Easy Close Funktion

- Active Info Display
- Blinkleuchten seitlich
- App-Connect Wireless
- Bergabfahrassistent
- Müdigkeitserkennung
- Innenleuchte vorn und hinten
- Reifenkontrollanzeige
- Gepäckraumabdeckung
- Rückleuchten in LED-Technik, dunkelrot



Der oben genannte Preis versteht sich inkl. 20% USt. und NoVa. Abbildungen können Symbolfotos sein. Angaben über ein Fahrzeug können in Einzelfällen unvollständig sein, weshalb wir bei Interesse eine vorherige Kontaktaufnahme mit dem Verkäufer empfehlen.* CO2-Emissions-Wert Bemessung: Die angegebenen Verbrauchs und Emissionswerte wurden nach den gesetzlichen Messverfahren (VO(EG)715/2007 in der gegenwärtig geltenden Fassung) im Rahmen der Typengenehmigung des Fahrzeugs auf Basis des WLTP-Prüfverfahrens erhoben. Die Angaben beziehen sich nicht auf ein einzelnes Fahrzeug und sind nicht Bestandteil des Angebotes, sondern dienen allein Vergleichszwecken zwischen den verschiedenen Fahrzeugtypen. Der Kraftstoffverbrauch und die CO2-Emissionen eines Fahrzeugs hängen nicht nur von der effizienten Ausnutzung des Kraftstoffs durch das Fahrzeug ab, sondern werden auch vom Fahrverhalten, Fahrstrecke und anderen nicht technischen Faktoren beeinflusst. Abweichende Verbrauchswerte, CO2-Emissionen und Reichweiten können sich durch Mehrausstattungen und Zubehör (z.B. Reifen, Anhängerkupplung, Dachträger etc.) sowie Fahrstil, Geschwindigkeit, Einsatz von Komfort/Nebenverbrauchern, Außentemperatur, Anzahl Mitfahrer, Zuladung, Auswahl Fahrprofil, Topografie uvm. ergeben. Diese Faktoren beeinflussen relevante Fahrzeugparameter wie z.B. Gewicht, Rollwiderstand und Aerodynamik.

Ausdruck vom 03.07.2026

822/3086

Seite 3/6

VW Tiguan Allspace Highline TDI 4MOTION DSG

Finanzierung: Kredit



Von niedrigen Monatsraten profitieren? Das geht mit dem RestwertKredit der Porsche Bank, denn der Restwert wird erst bei Vertragsende fällig. Nach Ende der Laufzeit ganz einfach wählen, ob das Fahrzeug eingetauscht, per Anschlusskredit ausfinanziert oder die offene Kreditsumme selbstständig gezahlt werden soll. [Mehr erfahren](#)

Fahrzeugpreis brutto	34.900,00 €
Porsche Bank Bonus	-500,00 €
Porsche Bank Versicherungsbonus	-500,00 €
Verlängerte Herstellergarantie	0,00 €
Online Reservieren	0,00 €
Kasko Versicherungsstufe 00	0,00 €
Anschlussgarantie	0,00 €
Aktionspreis brutto mit Boni	33.900,00 €
Laufzeit	60 Monate
Eigenleistung als Betrag	11900 €
Restkredit in % vom Fahrzeugpreis brutto	0 %
Restkredit als Betrag	0,00 €
Kreditrate monatlich brutto	442,77 €

Versicherung



Immer auf der sicheren Seite. Mit den leistungsstarken Produkten der Porsche Versicherung. [Mehr erfahren](#)

Aktuelle Versicherungsstufe	0
Anmeldebezirk	W
Versicherungsnehmer	älter als 24 Jahre
Kaskoart	vollKASKO 228,97 €
Kfz-Haftpflicht	46,83 €
motorbezogene Versicherungssteuer	107,28 €

Der oben genannte Preis versteht sich inkl. 20% USt. und NoVa. Abbildungen können Symbolfotos sein. Angaben über ein Fahrzeug können in Einzelfällen unvollständig sein, weshalb wir bei Interesse eine vorherige Kontaktaufnahme mit dem Verkäufer empfehlen.* CO2-Emissions-Wert Bemessung: Die angegebenen Verbrauchs und Emissionswerte wurden nach den gesetzlichen Messverfahren (VO(EG)715/2007 in der gegenwärtig geltenden Fassung) im Rahmen der Typengenehmigung des Fahrzeugs auf Basis des WLTP-Prüfverfahrens erhoben. Die Angaben beziehen sich nicht auf ein einzelnes Fahrzeug und sind nicht Bestandteil des Angebotes, sondern dienen allein Vergleichszwecken zwischen den verschiedenen Fahrzeugtypen. Der Kraftstoffverbrauch und die CO2-Emissionen eines Fahrzeugs hängen nicht nur von der effizienten Ausnutzung des Kraftstoffs durch das Fahrzeug ab, sondern werden auch vom Fahrverhalten, Fahrstrecke und anderen nicht technischen Faktoren beeinflusst. Abweichende Verbrauchswerte, CO2-Emissionen und Reichweiten können sich durch Mehrausstattungen und Zubehör (z.B. Reifen, Anhängerkupplung, Dachträger etc.) sowie Fahrstil, Geschwindigkeit, Einsatz von Komfort/Nebenverbrauchern, Außentemperatur, Anzahl Mitfahrer, Zuladung, Auswahl Fahrprofil, Topografie uvm. ergeben. Diese Faktoren beeinflussen relevante Fahrzeugparameter wie z.B. Gewicht, Rollwiderstand und Aerodynamik.

VW Tiguan Allspace Highline TDI 4MOTION DSG

Kfz-Insassenunfall-Versicherung	6,63 €
Kfz-Rechtsschutz	4,60 €
Versicherungsprämie monatlich	394,31 €

Der oben genannte Preis versteht sich inkl. 20% USt. und NoVa. Abbildungen können Symbolfotos sein. Angaben über ein Fahrzeug können in Einzelfällen unvollständig sein, weshalb wir bei Interesse eine vorherige Kontaktaufnahme mit dem Verkäufer empfehlen.* CO2-Emissions-Wert Bemessung: Die angegebenen Verbrauchs und Emissionswerte wurden nach den gesetzlichen Messverfahren (VO(EG)715/2007 in der gegenwärtig geltenden Fassung) im Rahmen der Typengenehmigung des Fahrzeugs auf Basis des WLTP-Prüfverfahrens erhoben. Die Angaben beziehen sich nicht auf ein einzelnes Fahrzeug und sind nicht Bestandteil des Angebotes, sondern dienen allein Vergleichszwecken zwischen den verschiedenen Fahrzeugtypen. Der Kraftstoffverbrauch und die CO2-Emissionen eines Fahrzeugs hängen nicht nur von der effizienten Ausnutzung des Kraftstoffs durch das Fahrzeug ab, sondern werden auch vom Fahrverhalten, Fahrstrecke und anderen nicht technischen Faktoren beeinflusst. Abweichende Verbrauchswerte, CO2-Emissionen und Reichweiten können sich durch Mehrausstattungen und Zubehör (z.B. Reifen, Anhängerkupplung, Dachträger etc.) sowie Fahrstil, Geschwindigkeit, Einsatz von Komfort/Nebenverbrauchern, Außentemperatur, Anzahl Mitfahrer, Zuladung, Auswahl Fahrprofil, Topografie uvm. ergeben. Diese Faktoren beeinflussen relevante Fahrzeugparameter wie z.B. Gewicht, Rollwiderstand und Aerodynamik.

VW Tiguan Allspace Highline TDI 4MOTION DSG

Zusammenfassung

Kreditrate monatlich brutto	442,77 €
Versicherungsprämie monatlich	394,31 €
Gesamtsumme monatlich brutto	837,08 €

Freibleibendes Musterangebot für Restwert Kredit inkl. USt, NoVA, zzgl. Bearbeitungskosten EUR 0,00, Gesamtkreditbetrag EUR 22.000,00, Laufzeit 60 Monate, Anzahlung EUR 11.900,00, Restkredit EUR 0,00, Sollzinssatz 7,69% variabel, Effektivzinssatz 7,96% variabel. Gesamtbetrag EUR 26.566,20. Kaskopflicht bonitätsabhängig - vollKASKO Selbstbehalt EUR 900,00 bei Reparatur in einer Markenwerkstatt, Effektivzinssatz inkl. KASKO 30,60%. Stand 07/2026. Ihr Verkaufsberater freut sich darauf, Ihnen ein individuelles Angebot erstellen zu können.

Der oben genannte Preis versteht sich inkl. 20% USt. und NoVa. Abbildungen können Symbolfotos sein. Angaben über ein Fahrzeug können in Einzelfällen unvollständig sein, weshalb wir bei Interesse eine vorherige Kontaktaufnahme mit dem Verkäufer empfehlen.* CO2-Emissions-Wert Bemessung: Die angegebenen Verbrauchs und Emissionswerte wurden nach den gesetzlichen Messverfahren (VO(EG)715/2007 in der gegenwärtig geltenden Fassung) im Rahmen der Typengenehmigung des Fahrzeugs auf Basis des WLTP-Prüfverfahrens erhoben. Die Angaben beziehen sich nicht auf ein einzelnes Fahrzeug und sind nicht Bestandteil des Angebotes, sondern dienen allein Vergleichszwecken zwischen den verschiedenen Fahrzeugtypen. Der Kraftstoffverbrauch und die CO2-Emissionen eines Fahrzeugs hängen nicht nur von der effizienten Ausnutzung des Kraftstoffs durch das Fahrzeug ab, sondern werden auch vom Fahrverhalten, Fahrstrecke und anderen nicht technischen Faktoren beeinflusst. Abweichende Verbrauchswerte, CO2-Emissionen und Reichweiten können sich durch Mehrausstattungen und Zubehör (z.B. Reifen, Anhängerkupplung, Dachträger etc.) sowie Fahrstil, Geschwindigkeit, Einsatz von Komfort/Nebenverbrauchern, Außentemperatur, Anzahl Mitfahrer, Zuladung, Auswahl Fahrprofil, Topografie uvm. ergeben. Diese Faktoren beeinflussen relevante Fahrzeugparameter wie z.B. Gewicht, Rollwiderstand und Aerodynamik.