

VW Polo 4Me TSI



€ 21.990,- Verkaufspreis

leasingfähig

Betriebsnummer/Bestandsnummer: 808/22132

Autoland Fink GmbH

Straßenhäuser 66

6842 Koblach

Telefon: +43 5523 62612



Um dieses Fahrzeug wieder Online zu finden, einfach diesen QR Code scannen!

Fahrzeugdaten

Farbe	Deep Black Perleffekt	Getriebeart	Schaltgetriebe
Erstzulassung	05/2026	Antrieb	Frontantrieb
Kilometerstand	250 km	Karosserie	Fließheck
Leistung	70 kW/95 PS	Türen	4
Hubraum	999 cm³	Sitze	5
Kraftstoffart	Benzin	Vorbesitzer	1
Kombinierter Kraftstoffverbrauch	5.1 l/100km	Eigengewicht	1.129 kg
CO2-Emission	116.0 g/km	Gesamtgewicht	1.620 kg

Kampagnen

- Porsche Bank Paketbonus für Jungwagen
- Verlängerte Herstellergarantie
- Online Reservieren
- Kasko Versicherungsstufe 00

Mehrausstattungen

- VW Garantie 5 Jahre / 100.000 km
- Räder, 15" Essex
- Seitenscheiben hinten und Heckscheibe
- Park-Paket
- Unlimited-Paket

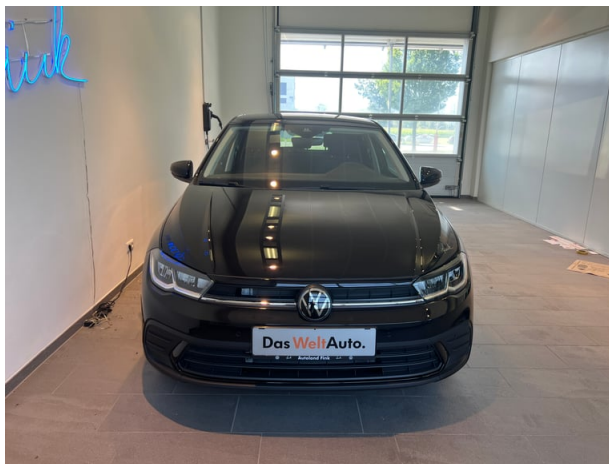
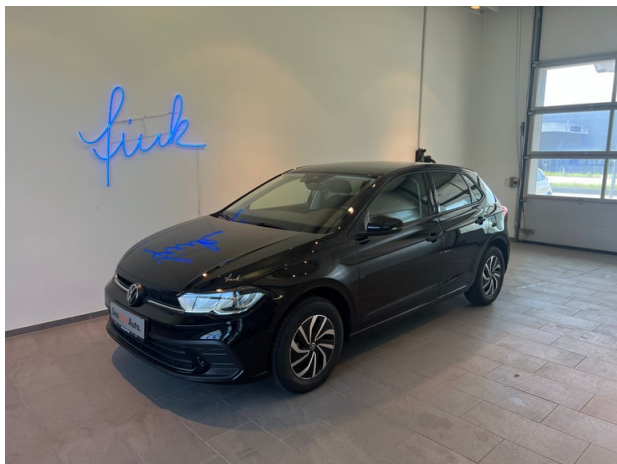
Serienausstattung

- Instrumententafel geschäumt
- USB-C-Schnittstellen vorn (2 Stück)
- Gepäckraumabdeckung
- Außenspiegelgehäuse/Türgriffe in Wagenf.
- Spurhalteassistent "Lane Assist"
- Bordwerkzeug und Wagenheber
- Verkehrszeichenerkennung
- Müdigkeits- und Ablenkungserkennung

Der oben genannte Preis versteht sich inkl. 20% USt. und NoVa. Abbildungen können Symbolfotos sein. Angaben über ein Fahrzeug können in Einzelfällen unvollständig sein, weshalb wir bei Interesse eine vorherige Kontaktaufnahme mit dem Verkäufer empfehlen.* CO2-Emissions-Wert Bemessung: Die angegebenen Verbrauchs und Emissionswerte wurden nach den gesetzlichen Messverfahren (VO(EG)715/2007 in der gegenwärtig geltenden Fassung) im Rahmen der Typengenehmigung des Fahrzeugs auf Basis des WLTP-Prüfverfahrens erhoben. Die Angaben beziehen sich nicht auf ein einzelnes Fahrzeug und sind nicht Bestandteil des Angebotes, sondern dienen allein Vergleichszwecken zwischen den verschiedenen Fahrzeugtypen. Der Kraftstoffverbrauch und die CO2-Emissionen eines Fahrzeugs hängen nicht nur von der effizienten Ausnutzung des Kraftstoffs durch das Fahrzeug ab, sondern werden auch vom Fahrverhalten, Fahrstrecke und anderen nicht technischen Faktoren beeinflusst. Abweichende Verbrauchswerte, CO2-Emissionen und Reichweiten können sich durch Mehrausstattungen und Zubehör (z.B. Reifen, Anhängerkupplung, Dachträger etc.) sowie Fahrstil, Geschwindigkeit, Einsatz von Komfort/Nebenverbrauchern, Außentemperatur, Anzahl Mitfahrer, Zuladung, Auswahl Fahrprofil, Topografie uvm. ergeben. Diese Faktoren beeinflussen relevante Fahrzeugparameter wie z.B. Gewicht, Rollwiderstand und Aerodynamik.

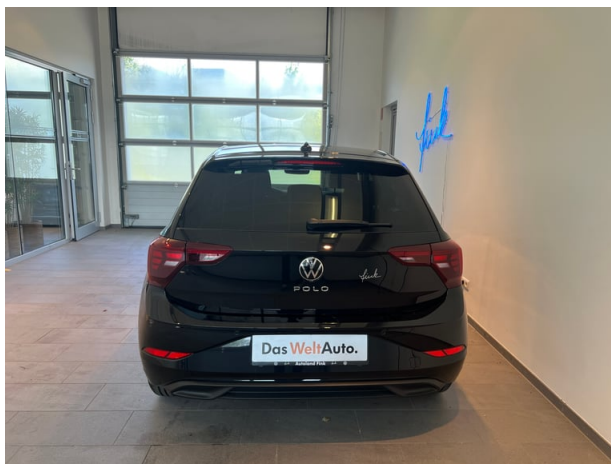
VW Polo 4Me TSI

- Herstellergarantie
- Make-up-Spiegel beleuchtet
- Dreipunkt-Automatiksicherheitsgurte
- Gepäckraumbeleuchtung
- ISOFIX-Halteösen
- LED-Scheinwerfer mit Tagfahrlicht
- Dekoreinlagen "Licorice Black"
- Fensterheber elektrisch
- Radio 8-Zoll Display
- Frontscheibe in Verbundsicherheitsglas
- LED-Rückleuchten
- Fahrersitz höheneinstellbar
- Reifenkontrollanzeige
- Dachhimmel in Ceramicque
- Dreipunkt-Automatiksicherheitsgurt
- Außenspiegel elektrisch
- Digitaler Radioempfang DAB+
- Sicherheitsoptimierte Kopfstützen vorn
- Airbag für Fahrer und Beifahrer
- Kopf- und Seitenairbags vorn
- Einparkhilfe hinten
- Notruf-Service
- Vorbereitet für VW Connect und
- Stoßfänger in Wagenfarbe
- Telefonschnittstelle
- 4 Lautsprecher
- Servolenkung
- Fahrlichtschaltung automatisch
- Dreipunkt-Automatiksicherheitsgurte vorn
- Multifunktionslenkrad
- Wegfahrsperrung elektronisch
- Klimaanlage mit Aktiv-Kombifilter
- Rücksitzbank ungeteilt und Lehne
- Geschwindigkeitsbegrenzer
- Berganfahrassistent
- Fußgänger- und Radfahrererkennung
- Sitzmittelbahnen der Vordersitze
- Warnleuchte für Waschwasserstand
- Wärmeschutzverglasung grün
- Lenksäule m. Höhen- und Längseinstellung
- Kopfstützen (3 Stück) hinten
- Tire Mobility Set
- Warndreieck
- Innenleuchten mit Abschaltverzögerung
- Digital Cockpit
- Notbremsassistent "Front Assist"
- Radvollblenden
- Zentralverriegelung
- Start-Stopp-System
- Elektronisches Stabilisierungsprogramm



Der oben genannte Preis versteht sich inkl. 20% USt. und NoVa. Abbildungen können Symbolfotos sein. Angaben über ein Fahrzeug können in Einzelfällen unvollständig sein, weshalb wir bei Interesse eine vorherige Kontaktaufnahme mit dem Verkäufer empfehlen.* CO2-Emissions-Wert Bemessung: Die angegebenen Verbrauchs und Emissionswerte wurden nach den gesetzlichen Messverfahren (VO(EG)715/2007 in der gegenwärtig geltenden Fassung) im Rahmen der Typengenehmigung des Fahrzeugs auf Basis des WLTP-Prüfverfahrens erhoben. Die Angaben beziehen sich nicht auf ein einzelnes Fahrzeug und sind nicht Bestandteil des Angebotes, sondern dienen allein Vergleichszwecken zwischen den verschiedenen Fahrzeugtypen. Der Kraftstoffverbrauch und die CO2-Emissionen eines Fahrzeugs hängen nicht nur von der effizienten Ausnutzung des Kraftstoffs durch das Fahrzeug ab, sondern werden auch vom Fahrverhalten, Fahrstrecke und anderen nicht technischen Faktoren beeinflusst. Abweichende Verbrauchswerte, CO2-Emissionen und Reichweiten können sich durch Mehrausstattungen und Zubehör (z.B. Reifen, Anhängerkupplung, Dachträger etc.) sowie Fahrstil, Geschwindigkeit, Einsatz von Komfort/Nebenverbrauchern, Außentemperatur, Anzahl Mitfahrer, Zuladung, Auswahl Fahrprofil, Topografie uvm. ergeben. Diese Faktoren beeinflussen relevante Fahrzeugparameter wie z.B. Gewicht, Rollwiderstand und Aerodynamik.

VW Polo 4Me TSI



Der oben genannte Preis versteht sich inkl. 20% USt. und NoVa. Abbildungen können Symbolfotos sein. Angaben über ein Fahrzeug können in Einzelfällen unvollständig sein, weshalb wir bei Interesse eine vorherige Kontaktaufnahme mit dem Verkäufer empfehlen.* CO2-Emissions-Wert Bemessung: Die angegebenen Verbrauchs und Emissionswerte wurden nach den gesetzlichen Messverfahren (VO(EG)715/2007 in der gegenwärtig geltenden Fassung) im Rahmen der Typengenehmigung des Fahrzeugs auf Basis des WLTP-Prüfverfahrens erhoben. Die Angaben beziehen sich nicht auf ein einzelnes Fahrzeug und sind nicht Bestandteil des Angebotes, sondern dienen allein Vergleichszwecken zwischen den verschiedenen Fahrzeugtypen. Der Kraftstoffverbrauch und die CO2-Emissionen eines Fahrzeugs hängen nicht nur von der effizienten Ausnutzung des Kraftstoffs durch das Fahrzeug ab, sondern werden auch vom Fahrverhalten, Fahrstrecke und anderen nicht technischen Faktoren beeinflusst. Abweichende Verbrauchswerte, CO2-Emissionen und Reichweiten können sich durch Mehrausstattungen und Zubehör (z.B. Reifen, Anhängerkupplung, Dachträger etc.) sowie Fahrstil, Geschwindigkeit, Einsatz von Komfort/Nebenverbrauchern, Außentemperatur, Anzahl Mitfahrer, Zuladung, Auswahl Fahrprofil, Topografie uvm. ergeben. Diese Faktoren beeinflussen relevante Fahrzeugparameter wie z.B. Gewicht, Rollwiderstand und Aerodynamik.

VW Polo 4Me TSI

Finanzierung: Kredit



Von niedrigen Monatsraten profitieren? Das geht mit dem RestwertKredit der Porsche Bank, denn der Restwert wird erst bei Vertragsende fällig. Nach Ende der Laufzeit ganz einfach wählen, ob das Fahrzeug eingetauscht, per Anschlusskredit ausfinanziert oder die offene Kreditsumme selbstständig gezahlt werden soll. [Mehr erfahren](#)

Fahrzeugpreis brutto	21.990,00 €
Porsche Bank Paketbonus für Jungwagen	-3.500,00 €
Verlängerte Herstellergarantie	0,00 €
Online Reservieren	0,00 €
Kasko Versicherungsstufe 00	0,00 €
Aktionspreis brutto mit Boni	18.490,00 €
Laufzeit	60 Monate
Eigenleistung als Betrag	6500 €
Restkredit in % vom Fahrzeugpreis brutto	0 %
Restkredit als Betrag	0,00 €
Kreditrate monatlich brutto	241,23 €

Versicherung



Immer auf der sicheren Seite. Mit den leistungsstarken Produkten der Porsche Versicherung. [Mehr erfahren](#)

Aktuelle Versicherungsstufe	0
Anmeldebezirk	W
Versicherungsnehmer	älter als 24 Jahre
Kaskoart	vollKASKO 104,89 €
Kfz-Haftpflicht	34,10 €
motorbezogene Versicherungssteuer	21,60 €
Kfz-Insassenunfall-Versicherung	6,63 €
Kfz-Rechtsschutz	4,60 €

Der oben genannte Preis versteht sich inkl. 20% USt. und NoVa. Abbildungen können Symbolfotos sein. Angaben über ein Fahrzeug können in Einzelfällen unvollständig sein, weshalb wir bei Interesse eine vorherige Kontaktaufnahme mit dem Verkäufer empfehlen.* CO2-Emissions-Wert Bemessung: Die angegebenen Verbrauchs und Emissionswerte wurden nach den gesetzlichen Messverfahren (VO(EG)715/2007 in der gegenwärtig geltenden Fassung) im Rahmen der Typengenehmigung des Fahrzeugs auf Basis des WLTP-Prüfverfahrens erhoben. Die Angaben beziehen sich nicht auf ein einzelnes Fahrzeug und sind nicht Bestandteil des Angebotes, sondern dienen allein Vergleichszwecken zwischen den verschiedenen Fahrzeugtypen. Der Kraftstoffverbrauch und die CO2-Emissionen eines Fahrzeugs hängen nicht nur von der effizienten Ausnutzung des Kraftstoffs durch das Fahrzeug ab, sondern werden auch vom Fahrverhalten, Fahrstrecke und anderen nicht technischen Faktoren beeinflusst. Abweichende Verbrauchswerte, CO2-Emissionen und Reichweiten können sich durch Mehrausstattungen und Zubehör (z.B. Reifen, Anhängerkupplung, Dachträger etc.) sowie Fahrstil, Geschwindigkeit, Einsatz von Komfort/Nebenverbrauchern, Außentemperatur, Anzahl Mitfahrer, Zuladung, Auswahl Fahrprofil, Topografie uvm. ergeben. Diese Faktoren beeinflussen relevante Fahrzeugparameter wie z.B. Gewicht, Rollwiderstand und Aerodynamik.

VW Polo 4Me TSI

Versicherungsprämie monatlich	171,82 €
-------------------------------	----------

Service/Wartung

Mit dem SERVICE-Produkt der Porsche Bank halten Sie Ihr Fahrzeug stets im besten Zustand und profitieren von fixen überschaubaren Kosten, über die gesamte Laufzeit.

Wartung	SERVICE (60/ 15000 km p.a) €
---------	------------------------------

Wartungsentgelt monatlich	38,10 €
---------------------------	---------

Kilometer / Jahr	15000 km
------------------	----------

VW Polo 4Me TSI

Zusammenfassung

Kreditrate monatlich brutto	241,23 €
Versicherungsprämie monatlich	171,82 €
Wartungsentgelt monatlich brutto	38,10 €
Gesamtsumme monatlich brutto	451,15 €

Freibleibendes Musterangebot für Restwert Kredit inkl. USt, NoVA, zzgl. Bearbeitungskosten EUR 0,00, Gesamtkreditbetrag EUR 11.990,00, Laufzeit 60 Monate, Anzahlung EUR 6.500,00, Restkredit EUR 0,00, Sollzinssatz 7,67% variabel, Effektivzinssatz 7,95% variabel. Gesamtbetrag EUR 14.473,80. Kaskopflicht bonitätsabhängig - vollKASKO Selbstbehalt EUR 900,00 bei Reparatur in einer Markenwerkstatt, Effektivzinssatz inkl. KASKO 27,04%. Stand 07/2026. Ihr Verkaufsberater freut sich darauf, Ihnen ein individuelles Angebot erstellen zu können.

Finanzierung: Leasing



Stets liquide bleiben - Das klappt mit dem Restwert Leasing der Porsche Bank: anstelle von einmaligen Anschaffungskosten geht das ganz einfach durch niedrige monatliche Entgelte. Infos über weitere Leasing-Varianten kurzerhand beim nächsten Händler-Partner anfordern. [Mehr erfahren](#)

Fahrzeugpreis brutto	21.990,00 €
Porsche Bank Paketbonus für Jungwagen	-3.500,00 €
Verlängerte Herstellergarantie	0,00 €
Online Reservieren	0,00 €
Kasko Versicherungsstufe 00	0,00 €
Aktionspreis brutto mit Boni	18.490,00 €
Laufzeit	60 Monate
Kilometer / Jahr	15000 km
Eigenleistung als Betrag	6400 €
Leasingentgelt monatlich brutto	127,20 €

Versicherung



Immer auf der sicheren Seite. Mit den leistungsstarken Produkten der Porsche Versicherung. [Mehr erfahren](#)

Der oben genannte Preis versteht sich inkl. 20% USt. und NoVa. Abbildungen können Symbolfotos sein. Angaben über ein Fahrzeug können in Einzelfällen unvollständig sein, weshalb wir bei Interesse eine vorherige Kontaktaufnahme mit dem Verkäufer empfehlen.* CO2-Emissions-Wert Bemessung: Die angegebenen Verbrauchs und Emissionswerte wurden nach den gesetzlichen Messverfahren (VO(EG)715/2007 in der gegenwärtig geltenden Fassung) im Rahmen der Typengenehmigung des Fahrzeugs auf Basis des WLTP-Prüfverfahrens erhoben. Die Angaben beziehen sich nicht auf ein einzelnes Fahrzeug und sind nicht Bestandteil des Angebotes, sondern dienen allein Vergleichszwecken zwischen den verschiedenen Fahrzeugtypen. Der Kraftstoffverbrauch und die CO2-Emissionen eines Fahrzeugs hängen nicht nur von der effizienten Ausnutzung des Kraftstoffs durch das Fahrzeug ab, sondern werden auch vom Fahrverhalten, Fahrstrecke und anderen nicht technischen Faktoren beeinflusst. Abweichende Verbrauchswerte, CO2-Emissionen und Reichweiten können sich durch Mehrausstattungen und Zubehör (z.B. Reifen, Anhängerkupplung, Dachträger etc.) sowie Fahrstil, Geschwindigkeit, Einsatz von Komfort/Nebenverbrauchern, Außentemperatur, Anzahl Mitfahrer, Zuladung, Auswahl Fahrprofil, Topografie uvm. ergeben. Diese Faktoren beeinflussen relevante Fahrzeugparameter wie z.B. Gewicht, Rollwiderstand und Aerodynamik.

VW Polo 4Me TSI

Aktuelle Versicherungsstufe	0
Anmeldebezirk	W
Versicherungsnehmer	älter als 24 Jahre
Kaskoart	vollKASKO 100,52 €
Kfz-Haftpflicht	34,10 €
motorbezogene Versicherungssteuer	21,60 €
Kfz-Insassenunfall-Versicherung	6,63 €
Kfz-Rechtsschutz	4,60 €
Versicherungsprämie monatlich	167,45 €

Service

Mit dem SERVICE-Produkt der Porsche Bank halten Sie Ihr Fahrzeug stets im besten Zustand und profitieren von fixen überschaubaren Kosten, über die gesamte Laufzeit.

Wartung	SERVICE (60/ 15000 km p.a) €
Serviceentgelt monatlich	38,10 €

VW Polo 4Me TSI

Zusammenfassung

Leasingentgelt monatlich brutto	127,20 €
Versicherungsprämie monatlich	167,45 €
Wartungsentgelt monatlich brutto	38,10 €
Gesamtsumme monatlich brutto	332,75 €

Freibleibendes Musterangebot für Restwert Leasing inkl. USt, NoVA, zzgl. gesetzl. Vertragsgebühr EUR 134,10 und Bearbeitungskosten EUR 0,00. Gesamtleasingbetrag EUR 18.490,00, Laufzeit 60 Monate, Eigenleistung EUR 6.400,00, Km pro Jahr 15.000, Restwert EUR 8.530,24, Sollzinssatz 7,12% variabel, Effektivzinssatz 9,21% variabel, Gesamtbetrag EUR 22.696,34. Kaskopflicht bonitätsabhängig - vollKASKO Selbstbehalt EUR 900,00 bei Reparatur in einer Markenwerkstatt, Effektivzinssatz inkl. KASKO 26,74%. Stand 07/2026. Ihr Verkaufsberater freut sich darauf, Ihnen ein individuelles Angebot erstellen zu können.