

## VW Polo 4Me TSI



€ 21.990,- Verkaufspreis

leasingfähig

Betriebsnummer/Bestandsnummer: 808/22114

**Autoland Fink GmbH**

Straßenhäuser 66

6842 Koblach

Telefon: +43 5523 62612



Um dieses Fahrzeug wieder Online zu finden, einfach diesen QR Code scannen!

### Fahrzeugdaten

|                                  |                       |               |                |
|----------------------------------|-----------------------|---------------|----------------|
| Farbe                            | Deep Black Perleffekt | Getriebeart   | Schaltgetriebe |
| Erstzulassung                    | 05/2026               | Antrieb       | Frontantrieb   |
| Kilometerstand                   | 250 km                | Karosserie    | Fließheck      |
| Leistung                         | 70 kW/95 PS           | Türen         | 4              |
| Hubraum                          | 999 cm <sup>3</sup>   | Sitze         | 5              |
| Kraftstoffart                    | Benzin                | Vorbesitzer   | 1              |
| Kombinierter Kraftstoffverbrauch | 5.1 l/100km           | Eigengewicht  | 1.129 kg       |
| CO2-Emission                     | 116.0 g/km            | Gesamtgewicht | 1.620 kg       |

### Kampagnen

- Porsche Bank Paketbonus für Jungwagen
- Verlängerte Herstellergarantie
- Online Reservieren
- Kasko Versicherungsstufe 00

### Mehrausstattungen

- Seitenscheiben hinten und Heckscheibe
- Park-Paket
- Unlimited-Paket
- VW Garantie 5 Jahre / 100.000 km
- Räder, 15" Essex

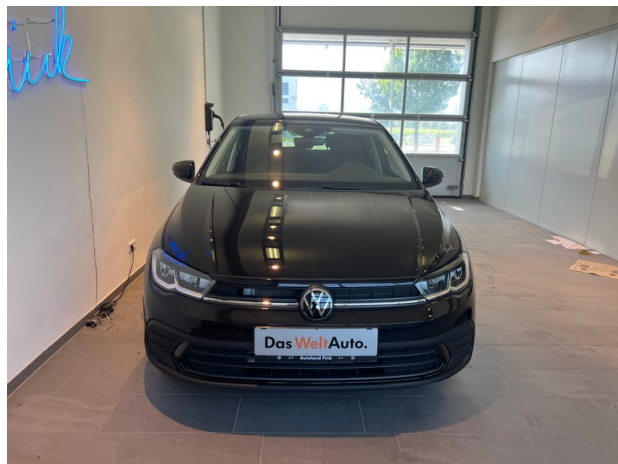
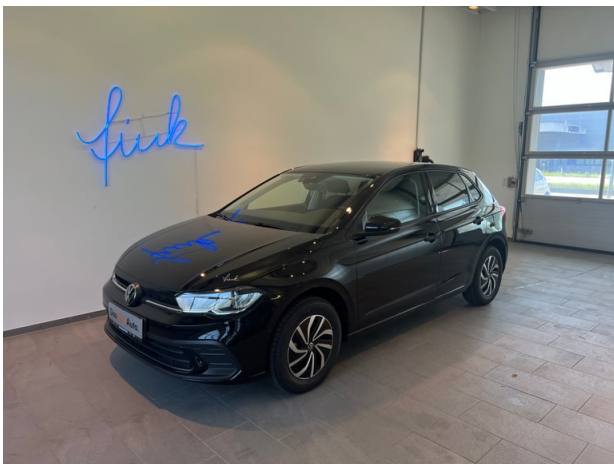
### Serienausstattung

- Tire Mobility Set
- Warndreieck
- Innenleuchten mit Abschaltverzögerung
- Digital Cockpit
- Sicherheitsoptimierte Kopfstützen vorn
- Airbag für Fahrer und Beifahrer
- Kopf- und Seitenairbags vorn
- Einparkhilfe hinten

Der oben genannte Preis versteht sich inkl. 20% USt. und NoVa. Abbildungen können Symbolfotos sein. Angaben über ein Fahrzeug können in Einzelfällen unvollständig sein, weshalb wir bei Interesse eine vorherige Kontaktaufnahme mit dem Verkäufer empfehlen.\* CO2-Emissions-Wert Bemessung: Die angegebenen Verbrauchs und Emissionswerte wurden nach den gesetzlichen Messverfahren (VO(EG)715/2007 in der gegenwärtig geltenden Fassung) im Rahmen der Typengenehmigung des Fahrzeugs auf Basis des WLTP-Prüfverfahrens erhoben. Die Angaben beziehen sich nicht auf ein einzelnes Fahrzeug und sind nicht Bestandteil des Angebotes, sondern dienen allein Vergleichszwecken zwischen den verschiedenen Fahrzeugtypen. Der Kraftstoffverbrauch und die CO2-Emissionen eines Fahrzeugs hängen nicht nur von der effizienten Ausnutzung des Kraftstoffs durch das Fahrzeug ab, sondern werden auch vom Fahrverhalten, Fahrstrecke und anderen nicht technischen Faktoren beeinflusst. Abweichende Verbrauchswerte, CO2-Emissionen und Reichweiten können sich durch Mehrausstattungen und Zubehör (z.B. Reifen, Anhängerkupplung, Dachträger etc.) sowie Fahrstil, Geschwindigkeit, Einsatz von Komfort/Nebenverbrauchern, Außentemperatur, Anzahl Mitfahrer, Zuladung, Auswahl Fahrprofil, Topografie uvm. ergeben. Diese Faktoren beeinflussen relevante Fahrzeugparameter wie z.B. Gewicht, Rollwiderstand und Aerodynamik.

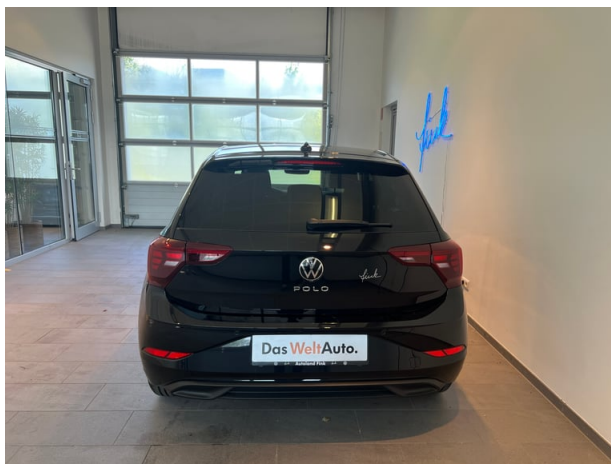
## VW Polo 4Me TSI

- Notbremsassistent "Front Assist"
- Radvollblenden
- Zentralverriegelung
- Start-Stopp-System
- Elektronisches Stabilisierungsprogramm
- Spurhalteassistent "Lane Assist"
- Bordwerkzeug und Wagenheber
- Verkehrszeichenerkennung
- Müdigkeits- und Ablenkungserkennung
- 4 Lautsprecher
- Servolenkung
- Fahrlichtschaltung automatisch
- Digitaler Radioempfang DAB+
- Lenksäule m. Höhen- und Längseinstellung
- Kopfstützen (3 Stück) hinten
- ISOFIX-Halteösen
- LED-Scheinwerfer mit Tagfahrlicht
- Dekoreinlagen "Licorice Black"
- Fensterheber elektrisch
- Radio 8-Zoll Display
- Frontscheibe in Verbundsicherheitsglas
- LED-Rückleuchten
- Fahrersitz höheneinstellbar
- Reifenkontrollanzeige
- Dachhimmel in Ceramique
- Notruf-Service
- Vorbereitet für VW Connect und
- Stoßfänger in Wagenfarbe
- Telefonschnittstelle
- Instrumententafel geschäumt
- USB-C-Schnittstellen vorn (2 Stück)
- Gepäckraumabdeckung
- Außenspiegelgehäuse/Türgriffe in Wagenf.
- Herstellergarantie
- Make-up-Spiegel beleuchtet
- Dreipunkt-Automatiksicherheitsgurte
- Gepäckraumbeleuchtung
- Dreipunkt-Automatiksicherheitsgurt
- Außenspiegel elektrisch
- Dreipunkt-Automatiksicherheitsgurte vorn
- Multifunktionslenkrad
- Wegfahrsperrung elektronisch
- Klimaanlage mit Aktiv-Kombifilter
- Rücksitzbank ungeteilt und Lehne
- Geschwindigkeitsbegrenzer
- Berganfahrassistent
- Fußgänger- und Radfahrererkennung
- Sitzmittelbahnen der Vordersitze
- Warnleuchte für Waschwasserstand
- Wärmeschutzverglasung grün



Der oben genannte Preis versteht sich inkl. 20% USt. und NoVa. Abbildungen können Symbolfotos sein. Angaben über ein Fahrzeug können in Einzelfällen unvollständig sein, weshalb wir bei Interesse eine vorherige Kontaktaufnahme mit dem Verkäufer empfehlen.\* CO2-Emissions-Wert Bemessung: Die angegebenen Verbrauchs und Emissionswerte wurden nach den gesetzlichen Messverfahren (VO(EG)715/2007 in der gegenwärtig geltenden Fassung) im Rahmen der Typengenehmigung des Fahrzeugs auf Basis des WLTP-Prüfverfahrens erhoben. Die Angaben beziehen sich nicht auf ein einzelnes Fahrzeug und sind nicht Bestandteil des Angebotes, sondern dienen allein Vergleichszwecken zwischen den verschiedenen Fahrzeugtypen. Der Kraftstoffverbrauch und die CO2-Emissionen eines Fahrzeugs hängen nicht nur von der effizienten Ausnutzung des Kraftstoffs durch das Fahrzeug ab, sondern werden auch vom Fahrverhalten, Fahrstrecke und anderen nicht technischen Faktoren beeinflusst. Abweichende Verbrauchswerte, CO2-Emissionen und Reichweiten können sich durch Mehrausstattungen und Zubehör (z.B. Reifen, Anhängerkupplung, Dachträger etc.) sowie Fahrstil, Geschwindigkeit, Einsatz von Komfort/Nebenverbrauchern, Außentemperatur, Anzahl Mitfahrer, Zuladung, Auswahl Fahrprofil, Topografie uvm. ergeben. Diese Faktoren beeinflussen relevante Fahrzeugparameter wie z.B. Gewicht, Rollwiderstand und Aerodynamik.

## VW Polo 4Me TSI



Der oben genannte Preis versteht sich inkl. 20% USt. und NoVa. Abbildungen können Symbolfotos sein. Angaben über ein Fahrzeug können in Einzelfällen unvollständig sein, weshalb wir bei Interesse eine vorherige Kontaktaufnahme mit dem Verkäufer empfehlen.\* CO2-Emissions-Wert Bemessung: Die angegebenen Verbrauchs und Emissionswerte wurden nach den gesetzlichen Messverfahren (VO(EG)715/2007 in der gegenwärtig geltenden Fassung) im Rahmen der Typengenehmigung des Fahrzeugs auf Basis des WLTP-Prüfverfahrens erhoben. Die Angaben beziehen sich nicht auf ein einzelnes Fahrzeug und sind nicht Bestandteil des Angebotes, sondern dienen allein Vergleichszwecken zwischen den verschiedenen Fahrzeugtypen. Der Kraftstoffverbrauch und die CO2-Emissionen eines Fahrzeugs hängen nicht nur von der effizienten Ausnutzung des Kraftstoffs durch das Fahrzeug ab, sondern werden auch vom Fahrverhalten, Fahrstrecke und anderen nicht technischen Faktoren beeinflusst. Abweichende Verbrauchswerte, CO2-Emissionen und Reichweiten können sich durch Mehrausstattungen und Zubehör (z.B. Reifen, Anhängerkupplung, Dachträger etc.) sowie Fahrstil, Geschwindigkeit, Einsatz von Komfort/Nebenverbrauchern, Außentemperatur, Anzahl Mitfahrer, Zuladung, Auswahl Fahrprofil, Topografie uvm. ergeben. Diese Faktoren beeinflussen relevante Fahrzeugparameter wie z.B. Gewicht, Rollwiderstand und Aerodynamik.

## VW Polo 4Me TSI

### Finanzierung: Kredit



Von niedrigen Monatsraten profitieren? Das geht mit dem RestwertKredit der Porsche Bank, denn der Restwert wird erst bei Vertragsende fällig. Nach Ende der Laufzeit ganz einfach wählen, ob das Fahrzeug eingetauscht, per Anschlusskredit ausfinanziert oder die offene Kreditsumme selbstständig gezahlt werden soll. [Mehr erfahren](#)

|   |             |
|---|-------------|
| <b>Fahrzeugpreis brutto</b>                     | 21.990,00 € |
| <b>Porsche Bank Paketbonus für Jungwagen</b>    | -3.500,00 € |
| <b>Verlängerte Herstellergarantie</b>           | 0,00 €      |
| <b>Online Reservieren</b>                       | 0,00 €      |
| <b>Kasko Versicherungsstufe 00</b>              | 0,00 €      |
| <b>Aktionspreis brutto mit Boni</b>             | 18.490,00 € |
| <b>Laufzeit</b>                                 | 60 Monate   |
| <b>Eigenleistung als Betrag</b>                 | 6500 €      |
| <b>Restkredit in % vom Fahrzeugpreis brutto</b> | 0 %         |
| <b>Restkredit als Betrag</b>                    | 0,00 €      |
| <b>Kreditrate monatlich brutto</b>              | 241,23 €    |

### Versicherung



Immer auf der sicheren Seite. Mit den leistungsstarken Produkten der Porsche Versicherung. [Mehr erfahren](#)

|  |                    |
|--|--------------------|
| <b>Aktuelle Versicherungsstufe</b>       | 0                  |
| <b>Anmeldebezirk</b>                     | W                  |
| <b>Versicherungsnehmer</b>               | älter als 24 Jahre |
| <b>Kaskoart</b>                          | vollKASKO 104,89 € |
| <b>Kfz-Haftpflicht</b>                   | 34,10 €            |
| <b>motorbezogene Versicherungssteuer</b> | 21,60 €            |
| <b>Kfz-Insassenunfall-Versicherung</b>   | 6,63 €             |
| <b>Kfz-Rechtsschutz</b>                  | 4,60 €             |

Der oben genannte Preis versteht sich inkl. 20% USt. und NoVa. Abbildungen können Symbolfotos sein. Angaben über ein Fahrzeug können in Einzelfällen unvollständig sein, weshalb wir bei Interesse eine vorherige Kontaktaufnahme mit dem Verkäufer empfehlen.\* CO2-Emissions-Wert Bemessung: Die angegebenen Verbrauchs und Emissionswerte wurden nach den gesetzlichen Messverfahren (VO(EG)715/2007 in der gegenwärtig geltenden Fassung) im Rahmen der Typengenehmigung des Fahrzeugs auf Basis des WLTP-Prüfverfahrens erhoben. Die Angaben beziehen sich nicht auf ein einzelnes Fahrzeug und sind nicht Bestandteil des Angebotes, sondern dienen allein Vergleichszwecken zwischen den verschiedenen Fahrzeugtypen. Der Kraftstoffverbrauch und die CO2-Emissionen eines Fahrzeugs hängen nicht nur von der effizienten Ausnutzung des Kraftstoffs durch das Fahrzeug ab, sondern werden auch vom Fahrverhalten, Fahrstrecke und anderen nicht technischen Faktoren beeinflusst. Abweichende Verbrauchswerte, CO2-Emissionen und Reichweiten können sich durch Mehrausstattungen und Zubehör (z.B. Reifen, Anhängerkupplung, Dachträger etc.) sowie Fahrstil, Geschwindigkeit, Einsatz von Komfort/Nebenverbrauchern, Außentemperatur, Anzahl Mitfahrer, Zuladung, Auswahl Fahrprofil, Topografie uvm. ergeben. Diese Faktoren beeinflussen relevante Fahrzeugparameter wie z.B. Gewicht, Rollwiderstand und Aerodynamik.

## VW Polo 4Me TSI

|                               |          |
|-------------------------------|----------|
| Versicherungsprämie monatlich | 171,82 € |
|-------------------------------|----------|

### Service/Wartung

Mit dem SERVICE-Produkt der Porsche Bank halten Sie Ihr Fahrzeug stets im besten Zustand und profitieren von fixen überschaubaren Kosten, über die gesamte Laufzeit.

|         |                              |
|---------|------------------------------|
| Wartung | SERVICE (60/ 15000 km p.a) € |
|---------|------------------------------|

|                           |         |
|---------------------------|---------|
| Wartungsentgelt monatlich | 38,10 € |
|---------------------------|---------|

|                  |          |
|------------------|----------|
| Kilometer / Jahr | 15000 km |
|------------------|----------|

## VW Polo 4Me TSI

### Zusammenfassung

|   |          |
|---|----------|
| <b>Kreditrate monatlich brutto</b>      | 241,23 € |
| <b>Versicherungsprämie monatlich</b>    | 171,82 € |
| <b>Wartungsentgelt monatlich brutto</b> | 38,10 €  |
| <b>Gesamtsumme monatlich brutto</b>     | 451,15 € |

Freibleibendes Musterangebot für Restwert Kredit inkl. USt, NoVA, zzgl. Bearbeitungskosten EUR 0,00, Gesamtkreditbetrag EUR 11.990,00, Laufzeit 60 Monate, Anzahlung EUR 6.500,00, Restkredit EUR 0,00, Sollzinssatz 7,67% variabel, Effektivzinssatz 7,95% variabel. Gesamtbetrag EUR 14.473,80. Kaskopflicht bonitätsabhängig - vollKASKO Selbstbehalt EUR 900,00 bei Reparatur in einer Markenwerkstatt, Effektivzinssatz inkl. KASKO 27,04%. Stand 07/2026. Ihr Verkaufsberater freut sich darauf, Ihnen ein individuelles Angebot erstellen zu können.

### Finanzierung: Leasing



Stets liquide bleiben - Das klappt mit dem Restwert Leasing der Porsche Bank: anstelle von einmaligen Anschaffungskosten geht das ganz einfach durch niedrige monatliche Entgelte. Infos über weitere Leasing-Varianten kurzerhand beim nächsten Händler-Partner anfordern. [Mehr erfahren](#)

|  |             |
|--|-------------|
| <b>Fahrzeugpreis brutto</b>                  | 21.990,00 € |
| <b>Porsche Bank Paketbonus für Jungwagen</b> | -3.500,00 € |
| <b>Verlängerte Herstellergarantie</b>        | 0,00 €      |
| <b>Online Reservieren</b>                    | 0,00 €      |
| <b>Kasko Versicherungsstufe 00</b>           | 0,00 €      |
| <b>Aktionspreis brutto mit Boni</b>          | 18.490,00 € |
| <b>Laufzeit</b>                              | 60 Monate   |
| <b>Kilometer / Jahr</b>                      | 15000 km    |
| <b>Eigenleistung als Betrag</b>              | 6400 €      |
| <b>Leasingentgelt monatlich brutto</b>       | 127,20 €    |

### Versicherung



Immer auf der sicheren Seite. Mit den leistungsstarken Produkten der Porsche Versicherung. [Mehr erfahren](#)

Der oben genannte Preis versteht sich inkl. 20% USt. und NoVa. Abbildungen können Symbolfotos sein. Angaben über ein Fahrzeug können in Einzelfällen unvollständig sein, weshalb wir bei Interesse eine vorherige Kontaktaufnahme mit dem Verkäufer empfehlen.\* CO2-Emissions-Wert Bemessung: Die angegebenen Verbrauchs und Emissionswerte wurden nach den gesetzlichen Messverfahren (VO(EG)715/2007 in der gegenwärtig geltenden Fassung) im Rahmen der Typengenehmigung des Fahrzeugs auf Basis des WLTP-Prüfverfahrens erhoben. Die Angaben beziehen sich nicht auf ein einzelnes Fahrzeug und sind nicht Bestandteil des Angebotes, sondern dienen allein Vergleichszwecken zwischen den verschiedenen Fahrzeugtypen. Der Kraftstoffverbrauch und die CO2-Emissionen eines Fahrzeugs hängen nicht nur von der effizienten Ausnutzung des Kraftstoffs durch das Fahrzeug ab, sondern werden auch vom Fahrverhalten, Fahrstrecke und anderen nicht technischen Faktoren beeinflusst. Abweichende Verbrauchswerte, CO2-Emissionen und Reichweiten können sich durch Mehrausstattungen und Zubehör (z.B. Reifen, Anhängerkupplung, Dachträger etc.) sowie Fahrstil, Geschwindigkeit, Einsatz von Komfort/Nebenverbrauchern, Außentemperatur, Anzahl Mitfahrer, Zuladung, Auswahl Fahrprofil, Topografie uvm. ergeben. Diese Faktoren beeinflussen relevante Fahrzeugparameter wie z.B. Gewicht, Rollwiderstand und Aerodynamik.

## VW Polo 4Me TSI

|  |                    |
|--|--------------------|
| <b>Aktuelle Versicherungsstufe</b>       | 0                  |
| <b>Anmeldebezirk</b>                     | W                  |
| <b>Versicherungsnehmer</b>               | älter als 24 Jahre |
| <b>Kaskoart</b>                          | vollKASKO 100,52 € |
| <b>Kfz-Haftpflicht</b>                   | 34,10 €            |
| <b>motorbezogene Versicherungssteuer</b> | 21,60 €            |
| <b>Kfz-Insassenunfall-Versicherung</b>   | 6,63 €             |
| <b>Kfz-Rechtsschutz</b>                  | 4,60 €             |
| <b>Versicherungsprämie monatlich</b>     | 167,45 €           |

### Service

Mit dem SERVICE-Produkt der Porsche Bank halten Sie Ihr Fahrzeug stets im besten Zustand und profitieren von fixen überschaubaren Kosten, über die gesamte Laufzeit.

|                                 |                              |
|---------------------------------|------------------------------|
| <b>Wartung</b>                  | SERVICE (60/ 15000 km p.a) € |
| <b>Serviceentgelt monatlich</b> | 38,10 €                      |

## VW Polo 4Me TSI

### Zusammenfassung

|   |          |
|---|----------|
| <b>Leasingentgelt monatlich brutto</b>  | 127,20 € |
| <b>Versicherungsprämie monatlich</b>    | 167,45 € |
| <b>Wartungsentgelt monatlich brutto</b> | 38,10 €  |
| <b>Gesamtsumme monatlich brutto</b>     | 332,75 € |

Freibleibendes Musterangebot für Restwert Leasing inkl. USt, NoVA, zzgl. gesetzl. Vertragsgebühr EUR 134,10 und Bearbeitungskosten EUR 0,00. Gesamtleasingbetrag EUR 18.490,00, Laufzeit 60 Monate, Eigenleistung EUR 6.400,00, Km pro Jahr 15.000, Restwert EUR 8.530,24, Sollzinssatz 7,12% variabel, Effektivzinssatz 9,21% variabel, Gesamtbetrag EUR 22.696,34. Kaskopflicht bonitätsabhängig - vollKASKO Selbstbehalt EUR 900,00 bei Reparatur in einer Markenwerkstatt, Effektivzinssatz inkl. KASKO 26,74%. Stand 07/2026. Ihr Verkaufsberater freut sich darauf, Ihnen ein individuelles Angebot erstellen zu können.