

VW Caddy TDI



€ 40.990,- Verkaufspreis

leasingfähig

Betriebsnummer/Bestandsnummer: 808/22109

Autoland Fink GmbH

Straßenhäuser 66

6842 Koblach

Telefon: +43 5523 62612



Um dieses Fahrzeug wieder Online zu finden, einfach diesen QR Code scannen!

Fahrzeugdaten

Farbe	Schwarz	Getriebeart	Automatik
Erstzulassung	05/2026	Antrieb	Frontantrieb
Kilometerstand	50 km	Karosserie	Kombi
Leistung	90 kW/122 PS	Türen	4
Hubraum	1.968 cm ³	Sitze	5
Kraftstoffart	Diesel	Vorbesitzer	1
Kombinierter Kraftstoffverbrauch	5.5 l/100km	Eigengewicht	1.656 kg
CO2-Emission	145.0 g/km	Gesamtgewicht	2.250 kg

Kampagnen

- Porsche Bank Bonus
- Porsche Bank Versicherungsbonus
- Verlängerte Herstellergarantie
- Online Reservieren
- Kasko Versicherungsstufe 00

Mehrausstattungen

- App-Connect inkl. Wireless
- Fahrerassistent "Travel Assist"
- Tür, Heckflügeltüren mit Fenster
- USB-Schnittstellen (Typ C)
- LED-Hauptscheinwerfer Paket
- Parklenkassistent "Park Assist"
- Sitze Fahrer/Beifahrer, höhenverstellbar
- Fenster ab B-Säule abgedunkelt
- Radio "Ready 2 Discover"
- Anhängervorrichtung abnehmbar
- Innenspiegel automatisch abblendbar
- Klimaanlage "Air Care Climatronic"
- Mittelarmlehne vorne, verstellbar
- Assistenzzpaket
- Fenster, Ausstellfenster Schiebetüren
- Winterpaket
- LED-Rückleuchten

Der oben genannte Preis versteht sich inkl. 20% USt. und NoVa. Abbildungen können Symbolfotos sein. Angaben über ein Fahrzeug können in Einzelfällen unvollständig sein, weshalb wir bei Interesse eine vorherige Kontaktaufnahme mit dem Verkäufer empfehlen.* CO2-Emissions-Wert Bemessung: Die angegebenen Verbrauchs und Emissionswerte wurden nach den gesetzlichen Messverfahren (VO(EG)715/2007 in der gegenwärtig geltenden Fassung) im Rahmen der Typengenehmigung des Fahrzeugs auf Basis des WLTP-Prüfverfahrens erhoben. Die Angaben beziehen sich nicht auf ein einzelnes Fahrzeug und sind nicht Bestandteil des Angebotes, sondern dienen allein Vergleichszwecken zwischen den verschiedenen Fahrzeugtypen. Der Kraftstoffverbrauch und die CO2-Emissionen eines Fahrzeugs hängen nicht nur von der effizienten Ausnutzung des Kraftstoffs durch das Fahrzeug ab, sondern werden auch vom Fahrverhalten, Fahrstrecke und anderen nicht technischen Faktoren beeinflusst. Abweichende Verbrauchswerte, CO2-Emissionen und Reichweiten können sich durch Mehrausstattungen und Zubehör (z.B. Reifen, Anhängerkupplung, Dachträger etc.) sowie Fahrstil, Geschwindigkeit, Einsatz von Komfort/Nebenverbrauchern, Außentemperatur, Anzahl Mitfahrer, Zuladung, Auswahl Fahrprofil, Topografie uvm. ergeben. Diese Faktoren beeinflussen relevante Fahrzeugparameter wie z.B. Gewicht, Rollwiderstand und Aerodynamik.

VW Caddy TDI

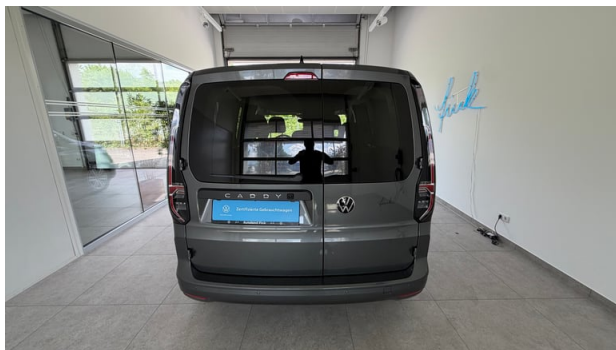
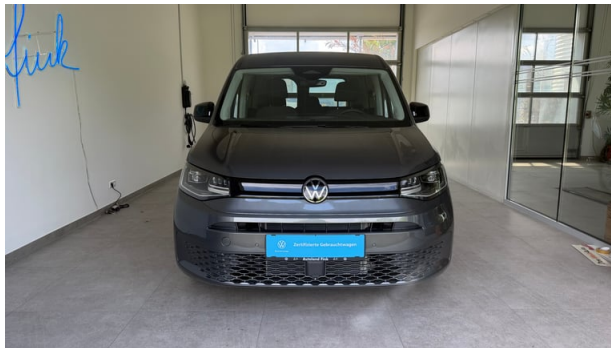
Serienausstattung

- Schriftzüge für Typ-/Modellbezeichnung
- Multifunktionskamera
- Einparkhilfe im Heckbereich
- Innenspiegel, abblendbar
- Ohne Schnittstelle für externe Nutzung
- Radvollblenden
- Außenspiegelgehäuse in Schwarz lackiert
- Start-Stopp-System
- Ausweichunterstützung
- Gurtanschnallwarnung
- 7-Gang-Doppelkupplungsgetriebe DSG
- Luftausströmer, vorne
- Lautsprecher, 6 Stück
- Spurwechselassistent "Side Assist"
- DSG-Schalthebel Shift-by-Wire
- Digitaler Radioempfang (DAB+)
- Scheibenwischer-Intervallschaltung
- Antrieb, Frontantrieb
- Seitenverkleidung Komfort
- Zusätzliche Staubschutz-Dichtung außen
- Kindersitzverankerung
- Kraftstoffsystem Diesel
- Dachgalerie im Fahrerhaus (Ablageschale)
- Automatische Distanzregelung
- ESC (elektr. Stabilisierungskontrolle)
- Tür, Schiebetür im Fahrgastraum, rechts
- Steckdose 12 Volt, im Laderaum
- Ohne Lehnenentriegelung für Vordersitze
- Gepäckraumabdeckung
- Fenster, Fahrgastraum links vorne
- Fenster, Fahrgastraum links hinten
- Notrufsystem eCall
- Scheibenbremsen vorne, 16 Zoll
- Sitzbezug Stoff "Double Grid"
- Ablenkungs- und Müdigkeitserkennung
- Räder Stahl 6,5 J x 16
- Steuerungsnummer
- Heckscheiben Wisch-Waschanlage
- Abgaskonzept, WLTP3 N1 EU6EB
- Fenster, Fahrgastraum rechts hinten
- Tür, Schiebetür im Fahrgastraum, links
- Steinschlag-Schutz Unterboden
- Wegfahrsperrung elektronisch
- Außenspiegel elektrisch anklappbar
- Digitales Bordhandbuch
- Bodenbelag im Fahrgastraum, Teppich
- Dachreling-/Dachträger-Vorbereitung
- Kennzeichenbeleuchtung LED
- Mobiltelefon-Schnittstelle
- Tire Mobility Set
- Multifunktions-Lederlenkrad
- Fenster, Heckfenster beheizbar
- Ohne externe elektrische Schnittstelle
- Servotronic
- Luftzusatzheizung, elektrisch
- Innenbeleuchtung Fahrgastraum LED
- Schlüssel (2 Stück) für Schließsystem
- Sicherheitsgurte im Fahrgastraum
- Fahrlichtschaltung, automatisch
- Dreipunkt-Autom.-Sicherheitsgurte vorne
- Wartungsintervall-Verlängerung
- Kältemittel R1234yf
- Zulässiges Gesamtgewicht 2.250 kg
- Fenster, Fahrgastraum rechts vorne
- Vorbereitung Alcohol Interlock
- Parkbremse, elektronisch
- Fensterheber vorne, elektrisch
- Stoßfänger in Grau
- Reifenkontrollanzeige
- Airbag für Fahrer und Beifahrer
- Speedlimiter prädiktiv
- Frontscheibe in Wärmeschutzglas
- Leuchtweitenregulierung
- Kreuzungsassistent
- Airbag, Seiten- und Kopfairbags vorne
- Zentralverriegelung/FFB+Innenbetätigung
- USB-Schnittstellen (Typ C)
- Digital Cockpit
- Scheibenbremsen hinten, 15 Zoll
- Handschuhfach mit Klappe, beleuchtet
- Reifen ohne Festlegung der Reifenmarke
- Mittelkonsole
- Spurhalteassistent "Lane Assist"
- Verkehrszeichenerkennung
- Kindersicherung elektrisch
- Bodenbelag im Fahrerhaus, Teppich
- Cockpit-Blende matt
- Bremskraftverstärker
- Steuerungsnummer PKW-Zulassung
- Notbremsassistent "Front Assist"
- Landessetzung
- Sitz, Fahrer höhenverstellbar
- Nichtraucher Ausführung
- Sonnenblenden mit Spiegel

Der oben genannte Preis versteht sich inkl. 20% USt. und NoVa. Abbildungen können Symbolfotos sein. Angaben über ein Fahrzeug können in Einzelfällen unvollständig sein, weshalb wir bei Interesse eine vorherige Kontaktaufnahme mit dem Verkäufer empfehlen.* CO2-Emissions-Wert Bemessung: Die angegebenen Verbrauchs und Emissionswerte wurden nach den gesetzlichen Messverfahren (VO(EG)715/2007 in der gegenwärtig geltenden Fassung) im Rahmen der Typengenehmigung des Fahrzeugs auf Basis des WLTP-Prüfverfahrens erhoben. Die Angaben beziehen sich nicht auf ein einzelnes Fahrzeug und sind nicht Bestandteil des Angebotes, sondern dienen allein Vergleichszwecken zwischen den verschiedenen Fahrzeugtypen. Der Kraftstoffverbrauch und die CO2-Emissionen eines Fahrzeugs hängen nicht nur von der effizienten Ausnutzung des Kraftstoffs durch das Fahrzeug ab, sondern werden auch vom Fahrverhalten, Fahrstrecke und anderen nicht technischen Faktoren beeinflusst. Abweichende Verbrauchswerte, CO2-Emissionen und Reichweiten können sich durch Mehrausstattungen und Zubehör (z.B. Reifen, Anhängerkupplung, Dachträger etc.) sowie Fahrstil, Geschwindigkeit, Einsatz von Komfort/Nebenverbrauchern, Außentemperatur, Anzahl Mitfahrer, Zuladung, Auswahl Fahrprofil, Topografie uvm. ergeben. Diese Faktoren beeinflussen relevante Fahrzeugparameter wie z.B. Gewicht, Rollwiderstand und Aerodynamik.

VW Caddy TDI

- Füllmenge des Kraftstofftanks ca. 50L
- Steuerungsnummer
- Vorbereitung für "VW Connect/Plus"
- Instrumenteneinsatz (km/h)
- Sitze, 3 Sitzplätze in der 2. Sitzreihe
- Halogen-Doppelscheinwerfer H7



Der oben genannte Preis versteht sich inkl. 20% USt. und NoVa. Abbildungen können Symbolfotos sein. Angaben über ein Fahrzeug können in Einzelfällen unvollständig sein, weshalb wir bei Interesse eine vorherige Kontaktaufnahme mit dem Verkäufer empfehlen.* CO2-Emissions-Wert Bemessung: Die angegebenen Verbrauchs und Emissionswerte wurden nach den gesetzlichen Messverfahren (VO(EG)715/2007 in der gegenwärtig geltenden Fassung) im Rahmen der Typengenehmigung des Fahrzeugs auf Basis des WLTP-Prüfverfahrens erhoben. Die Angaben beziehen sich nicht auf ein einzelnes Fahrzeug und sind nicht Bestandteil des Angebotes, sondern dienen allein Vergleichszwecken zwischen den verschiedenen Fahrzeugtypen. Der Kraftstoffverbrauch und die CO2-Emissionen eines Fahrzeugs hängen nicht nur von der effizienten Ausnutzung des Kraftstoffs durch das Fahrzeug ab, sondern werden auch vom Fahrverhalten, Fahrstrecke und anderen nicht technischen Faktoren beeinflusst. Abweichende Verbrauchswerte, CO2-Emissionen und Reichweiten können sich durch Mehrausstattungen und Zubehör (z.B. Reifen, Anhängerkupplung, Dachträger etc.) sowie Fahrstil, Geschwindigkeit, Einsatz von Komfort/Nebenverbrauchern, Außentemperatur, Anzahl Mitfahrer, Zuladung, Auswahl Fahrprofil, Topografie uvm. ergeben. Diese Faktoren beeinflussen relevante Fahrzeugparameter wie z.B. Gewicht, Rollwiderstand und Aerodynamik.

VW Caddy TDI



Der oben genannte Preis versteht sich inkl. 20% USt. und NoVa. Abbildungen können Symbolfotos sein. Angaben über ein Fahrzeug können in Einzelfällen unvollständig sein, weshalb wir bei Interesse eine vorherige Kontaktaufnahme mit dem Verkäufer empfehlen.* CO2-Emissions-Wert Bemessung: Die angegebenen Verbrauchs und Emissionswerte wurden nach den gesetzlichen Messverfahren (VO(EG)715/2007 in der gegenwärtig geltenden Fassung) im Rahmen der Typengenehmigung des Fahrzeugs auf Basis des WLTP-Prüfverfahrens erhoben. Die Angaben beziehen sich nicht auf ein einzelnes Fahrzeug und sind nicht Bestandteil des Angebotes, sondern dienen allein Vergleichszwecken zwischen den verschiedenen Fahrzeugtypen. Der Kraftstoffverbrauch und die CO2-Emissionen eines Fahrzeugs hängen nicht nur von der effizienten Ausnutzung des Kraftstoffs durch das Fahrzeug ab, sondern werden auch vom Fahrverhalten, Fahrstrecke und anderen nicht technischen Faktoren beeinflusst. Abweichende Verbrauchswerte, CO2-Emissionen und Reichweiten können sich durch Mehrausstattungen und Zubehör (z.B. Reifen, Anhängerkupplung, Dachträger etc.) sowie Fahrstil, Geschwindigkeit, Einsatz von Komfort/Nebenverbrauchern, Außentemperatur, Anzahl Mitfahrer, Zuladung, Auswahl Fahrprofil, Topografie uvm. ergeben. Diese Faktoren beeinflussen relevante Fahrzeugparameter wie z.B. Gewicht, Rollwiderstand und Aerodynamik.

VW Caddy TDI

Finanzierung: Kredit



Von niedrigen Monatsraten profitieren? Das geht mit dem RestwertKredit der Porsche Bank, denn der Restwert wird erst bei Vertragsende fällig. Nach Ende der Laufzeit ganz einfach wählen, ob das Fahrzeug eingetauscht, per Anschlusskredit ausfinanziert oder die offene Kreditsumme selbstständig gezahlt werden soll. [Mehr erfahren](#)

Fahrzeugpreis brutto	40.990,00 €
Porsche Bank Bonus	-1.000,00 €
Porsche Bank Versicherungsbonus	-500,00 €
Verlängerte Herstellergarantie	0,00 €
Online Reservieren	0,00 €
Kasko Versicherungsstufe 00	0,00 €
Aktionspreis brutto mit Boni	39.490,00 €
Laufzeit	60 Monate
Eigenleistung als Betrag	13800 €
Restkredit in % vom Fahrzeugpreis brutto	0 %
Restkredit als Betrag	0,00 €
Kreditrate monatlich brutto	516,86 €

Versicherung



Immer auf der sicheren Seite. Mit den leistungsstarken Produkten der Porsche Versicherung. [Mehr erfahren](#)

Aktuelle Versicherungsstufe	0
Anmeldebezirk	W
Versicherungsnehmer	älter als 24 Jahre
Kaskoart	vollKASKO 179,42 €
Kfz-Haftpflicht	37,34 €
motorbezogene Versicherungssteuer	56,88 €
Kfz-Insassenunfall-Versicherung	6,63 €

Der oben genannte Preis versteht sich inkl. 20% USt. und NoVa. Abbildungen können Symbolfotos sein. Angaben über ein Fahrzeug können in Einzelfällen unvollständig sein, weshalb wir bei Interesse eine vorherige Kontaktaufnahme mit dem Verkäufer empfehlen.* CO2-Emissions-Wert Bemessung: Die angegebenen Verbrauchs und Emissionswerte wurden nach den gesetzlichen Messverfahren (VO(EG)715/2007 in der gegenwärtig geltenden Fassung) im Rahmen der Typengenehmigung des Fahrzeugs auf Basis des WLTP-Prüfverfahrens erhoben. Die Angaben beziehen sich nicht auf ein einzelnes Fahrzeug und sind nicht Bestandteil des Angebotes, sondern dienen allein Vergleichszwecken zwischen den verschiedenen Fahrzeugtypen. Der Kraftstoffverbrauch und die CO2-Emissionen eines Fahrzeugs hängen nicht nur von der effizienten Ausnutzung des Kraftstoffs durch das Fahrzeug ab, sondern werden auch vom Fahrverhalten, Fahrstrecke und anderen nicht technischen Faktoren beeinflusst. Abweichende Verbrauchswerte, CO2-Emissionen und Reichweiten können sich durch Mehrausstattungen und Zubehör (z.B. Reifen, Anhängerkupplung, Dachträger etc.) sowie Fahrstil, Geschwindigkeit, Einsatz von Komfort/Nebenverbrauchern, Außentemperatur, Anzahl Mitfahrer, Zuladung, Auswahl Fahrprofil, Topografie uvm. ergeben. Diese Faktoren beeinflussen relevante Fahrzeugparameter wie z.B. Gewicht, Rollwiderstand und Aerodynamik.

VW Caddy TDI

Kfz-Rechtsschutz	4,60 €
Versicherungsprämie monatlich	284,87 €

Service/Wartung

Mit dem SERVICE-Produkt der Porsche Bank halten Sie Ihr Fahrzeug stets im besten Zustand und profitieren von fixen überschaubaren Kosten, über die gesamte Laufzeit.

Wartung	SERVICE (60/ 15000 km p.a) €
Wartungsentgelt monatlich	40,80 €
Kilometer / Jahr	15000 km

VW Caddy TDI

Zusammenfassung

Kreditrate monatlich brutto	516,86 €
Versicherungsprämie monatlich	284,87 €
Wartungsentgelt monatlich brutto	40,80 €
Gesamtsumme monatlich brutto	842,53 €

Freibleibendes Musterangebot für Restwert Kredit inkl. USt, NoVA, zzgl. Bearbeitungskosten EUR 0,00, Gesamtkreditbetrag EUR 25.690,00, Laufzeit 60 Monate, Anzahlung EUR 13.800,00, Restkredit EUR 0,00, Sollzinssatz 7,67% variabel, Effektivzinssatz 7,95% variabel. Gesamtbetrag EUR 31.011,60. Kaskopflicht bonitätsabhängig - vollKASKO Selbstbehalt EUR 1.100,00 bei Reparatur in einer Markenwerkstatt, Effektivzinssatz inkl. KASKO 23,25%. Stand 07/2026. Ihr Verkaufsberater freut sich darauf, Ihnen ein individuelles Angebot erstellen zu können.

Finanzierung: Leasing



Stets liquide bleiben - Das klappt mit dem Restwert Leasing der Porsche Bank: anstelle von einmaligen Anschaffungskosten geht das ganz einfach durch niedrige monatliche Entgelte. Infos über weitere Leasing-Varianten kurzerhand beim nächsten Händler-Partner anfordern. [Mehr erfahren](#)

Fahrzeugpreis brutto	40.990,00 €
Porsche Bank Bonus	-1.000,00 €
Porsche Bank Versicherungsbonus	-500,00 €
Verlängerte Herstellergarantie	0,00 €
Online Reservieren	0,00 €
Kasko Versicherungsstufe 00	0,00 €
Aktionspreis brutto mit Boni	39.490,00 €
Laufzeit	60 Monate
Kilometer / Jahr	15000 km
Eigenleistung als Betrag	13800 €
Leasingentgelt monatlich brutto	283,90 €

Versicherung



Der oben genannte Preis versteht sich inkl. 20% USt. und NoVa. Abbildungen können Symbolfotos sein. Angaben über ein Fahrzeug können in Einzelfällen unvollständig sein, weshalb wir bei Interesse eine vorherige Kontaktaufnahme mit dem Verkäufer empfehlen.* CO2-Emissions-Wert Bemessung: Die angegebenen Verbrauchs und Emissionswerte wurden nach den gesetzlichen Messverfahren (VO(EG)715/2007 in der gegenwärtig geltenden Fassung) im Rahmen der Typengenehmigung des Fahrzeugs auf Basis des WLTP-Prüfverfahrens erhoben. Die Angaben beziehen sich nicht auf ein einzelnes Fahrzeug und sind nicht Bestandteil des Angebotes, sondern dienen allein Vergleichszwecken zwischen den verschiedenen Fahrzeugtypen. Der Kraftstoffverbrauch und die CO2-Emissionen eines Fahrzeugs hängen nicht nur von der effizienten Ausnutzung des Kraftstoffs durch das Fahrzeug ab, sondern werden auch vom Fahrverhalten, Fahrstrecke und anderen nicht technischen Faktoren beeinflusst. Abweichende Verbrauchswerte, CO2-Emissionen und Reichweiten können sich durch Mehrausstattungen und Zubehör (z.B. Reifen, Anhängerkupplung, Dachträger etc.) sowie Fahrstil, Geschwindigkeit, Einsatz von Komfort/Nebenverbrauchern, Außentemperatur, Anzahl Mitfahrer, Zuladung, Auswahl Fahrprofil, Topografie uvm. ergeben. Diese Faktoren beeinflussen relevante Fahrzeugparameter wie z.B. Gewicht, Rollwiderstand und Aerodynamik.

VW Caddy TDI

Immer auf der sicheren Seite. Mit den leistungsstarken Produkten der Porsche Versicherung. [Mehr erfahren](#)

Aktuelle Versicherungsstufe	0
Anmeldebezirk	W
Versicherungsnehmer	älter als 24 Jahre
Kaskoart	vollKASKO 171,94 €
Kfz-Haftpflicht	37,34 €
motorbezogene Versicherungssteuer	56,88 €
Kfz-Insassenunfall-Versicherung	6,63 €
Kfz-Rechtsschutz	4,60 €
Versicherungsprämie monatlich	277,39 €

Service

Mit dem SERVICE-Produkt der Porsche Bank halten Sie Ihr Fahrzeug stets im besten Zustand und profitieren von fixen überschaubaren Kosten, über die gesamte Laufzeit.

Wartung	SERVICE (60/ 15000 km p.a) €
Serviceentgelt monatlich	40,80 €

VW Caddy TDI

Zusammenfassung

Leasingentgelt monatlich brutto	283,90 €
Versicherungsprämie monatlich	277,39 €
Wartungsentgelt monatlich brutto	40,80 €
Gesamtsumme monatlich brutto	602,09 €

Freibleibendes Musterangebot für Restwert Leasing inkl. USt, NoVA, zzgl. gesetzl. Vertragsgebühr EUR 261,59 und Bearbeitungskosten EUR 0,00. Gesamtleasingbetrag EUR 39.490,00, Laufzeit 60 Monate, Eigenleistung EUR 13.800,00, Km pro Jahr 15.000, Restwert EUR 17.158,45, Sollzinssatz 7,12% variabel, Effektivzinssatz 9,23% variabel, Gesamtbetrag EUR 48.254,04. Kaskopflicht bonitätsabhängig - vollKASKO Selbstbehalt EUR 1.100,00 bei Reparatur in einer Markenwerkstatt, Effektivzinssatz inkl. KASKO 23,43%. Stand 07/2026. Ihr Verkaufsberater freut sich darauf, Ihnen ein individuelles Angebot erstellen zu können.