

## VW T-Roc Life eTSI DSG



€ 34.490,- Verkaufspreis

leasingfähig

Betriebsnummer/Bestandsnummer: 808/22065

**Autoland Fink GmbH**

Straßenhäuser 66

6842 Koblach

Telefon: +43 5523 62612



Um dieses Fahrzeug wieder Online zu finden,  
einfach diesen QR Code scannen!

### Fahrzeugdaten

Farbe	Grenadillschwarz Metallic	Getriebeart	Automatik
Erstzulassung	04/2026	Antrieb	Frontantrieb
Kilometerstand	50 km	Karosserie	SUV
Leistung	85 kW/115 PS	Türen	4
Hubraum	1.498 cm <sup>3</sup>	Sitze	5
Kraftstoffart	Benzin	Vorbesitzer	1
Kombinierter Kraftstoffverbrauch	5.7 l/100km	Eigengewicht	1.466 kg
CO2-Emission	129.0 g/km	Gesamtgewicht	1.980 kg

### Kampagnen

- Porsche Bank Paketbonus für Jungwagen
- Verlängerte Herstellergarantie
- Online Reservieren
- Kasko Versicherungsstufe 00
- Anschlussgarantie

### Mehrausstattungen

- Reserverad gewichts- und platzsparend
- VW Garantie 5 Jahre / 100.000 km
- Ambientepaket
- Räder, 17" Lima
- Seitenscheiben hinten und
- Winterpaket
- Anhängervorrichtung

### Serienausstattung

- Schlüsselloses Startsystem
- Abbiegebremsefunktion und
- Dachreling schwarz
- Digitaler Radioempfang DAB+

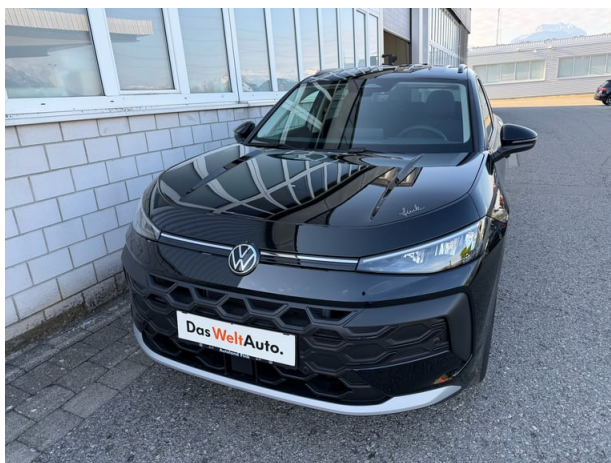
Der oben genannte Preis versteht sich inkl. 20% USt. und NoVa. Abbildungen können Symbolfotos sein. Angaben über ein Fahrzeug können in Einzelfällen unvollständig sein, weshalb wir bei Interesse eine vorherige Kontaktaufnahme mit dem Verkäufer empfehlen.\* CO2-Emissions-Wert Bemessung: Die angegebenen Verbrauchs und Emissionswerte wurden nach den gesetzlichen Messverfahren (VO(EG)715/2007 in der gegenwärtig geltenden Fassung) im Rahmen der Typengenehmigung des Fahrzeugs auf Basis des WLTP-Prüfverfahrens erhoben. Die Angaben beziehen sich nicht auf ein einzelnes Fahrzeug und sind nicht Bestandteil des Angebotes, sondern dienen allein Vergleichszwecken zwischen den verschiedenen Fahrzeugtypen. Der Kraftstoffverbrauch und die CO2-Emissionen eines Fahrzeugs hängen nicht nur von der effizienten Ausnutzung des Kraftstoffs durch das Fahrzeug ab, sondern werden auch vom Fahrverhalten, Fahrstrecke und anderen nicht technischen Faktoren beeinflusst. Abweichende Verbrauchswerte, CO2-Emissionen und Reichweiten können sich durch Mehrausstattungen und Zubehör (z.B. Reifen, Anhängerkupplung, Dachträger etc.) sowie Fahrstil, Geschwindigkeit, Einsatz von Komfort/Nebenverbrauchern, Außentemperatur, Anzahl Mitfahrer, Zuladung, Auswahl Fahrprofil, Topografie uvm. ergeben. Diese Faktoren beeinflussen relevante Fahrzeugparameter wie z.B. Gewicht, Rollwiderstand und Aerodynamik.

## VW T-Roc Life eTSI DSG

- Leuchtweitenregulierung
- Einparkhilfe vorn und hinten
- App-Connect inkl. Wireless-Funktion
- Textilfußmatten vorn und hinten
- Kopfairbags vorn und hinten
- Spurwechselassistent "Side Assist" mit
- Notruf-Service
- Vorbereitet für VW Connect und
- USB-C-Schnittstellen vorn (2 Stk) mit
- Start-Stopp-System
- 12-V-Steckdose im Gepäckraum
- Fahrlichtschaltung automatisch mit
- Multifunktionslenkrad in Leder
- Innenspiegel automatisch abblendend
- Spurhalteassistent "Lane Assist"
- Elektronische Parkbremse
- Vorbereitung Alcohol interlock
- Zierleisten in Pyritsilber matt
- Diversity-Antenne für FM-Empfang
- Verbandtasche, Warndreieck und Warnweste
- Sitzmittelbahnen der Vordersitze und
- Ablenkungs- und Müdigkeitserkennung
- Vordersitze mit Höheneinstellung
- 6 Lautsprecher
- Regensensor
- Infotainment-System 12,9 Zoll
- Komfortsitze vorn
- Telefonschnittstelle "Comfort" mit
- Dekor-Set
- Frontscheibe in Verbundsicherheitsglas
- Nebelschlusslicht einseitig
- Gepäckraumboden variabel
- LED-Rückleuchten
- Rückfahrkamera "Rear View"
- Mittelarmlehne vorn
- Dachhimmel in Ceramique
- Tire Mobility Set
- Sicherheitsoptimierte Kopfstützen vorn
- Kreuzungsassistent
- Lendenwirbelstützen vorn
- Digital Cockpit
- Steinschlagschutz Splitt
- LED-Scheinwerfer
- Stoßfänger in Wagenfarbe
- Notbremsassistent "Front Assist" mit
- Fernlichtregelierung "Light Assist"
- Beifahrersitzlehne komplett umklappbar
- Türgriffmulden beleuchtet
- Doppelton-Signalhorn
- Servolenkung elektromechanisch
- Bordwerkzeug und Wagenheber
- Verkehrszeichenerkennung
- Außenspiegelgehäuse in Dachfarbe
- Make-up-Spiegel beleuchtet
- Elektronisches Stabilisierungsprogramm
- Dreipunkt-Automatiksicherheitsgurte
- ISOFIX-Halteösen
- Geschwindigkeitsbegrenzer mit
- Rücksitzbank ungeteilt
- Wegfahrsperrung elektronisch
- Außenspiegel elektrisch
- Vorbereitet für Navi
- Umfeldbeleuchtung mit Logoprojektion
- Klimaanlage "Climatronic" mit
- Automatische Distanzregelung ACC
- Chrom-Applikationen an
- Berganfahrassistent
- Warnton und Warnleuchte
- Dreipunkt-Automatiksicherheitsgurte vorn
- Reifenkontrollanzeige
- Wärmeschutzverglasung grün
- Airbag für Fahrer und Beifahrer

Der oben genannte Preis versteht sich inkl. 20% USt. und NoVa. Abbildungen können Symbolfotos sein. Angaben über ein Fahrzeug können in Einzelfällen unvollständig sein, weshalb wir bei Interesse eine vorherige Kontaktaufnahme mit dem Verkäufer empfehlen.\* CO2-Emissions-Wert Bemessung: Die angegebenen Verbrauchs und Emissionswerte wurden nach den gesetzlichen Messverfahren (VO(EG)715/2007 in der gegenwärtig geltenden Fassung) im Rahmen der Typengenehmigung des Fahrzeugs auf Basis des WLTP-Prüfverfahrens erhoben. Die Angaben beziehen sich nicht auf ein einzelnes Fahrzeug und sind nicht Bestandteil des Angebotes, sondern dienen allein Vergleichszwecken zwischen den verschiedenen Fahrzeugtypen. Der Kraftstoffverbrauch und die CO2-Emissionen eines Fahrzeugs hängen nicht nur von der effizienten Ausnutzung des Kraftstoffs durch das Fahrzeug ab, sondern werden auch vom Fahrverhalten, Fahrstrecke und anderen nicht technischen Faktoren beeinflusst. Abweichende Verbrauchswerte, CO2-Emissionen und Reichweiten können sich durch Mehrausstattungen und Zubehör (z.B. Reifen, Anhängerkupplung, Dachträger etc.) sowie Fahrstil, Geschwindigkeit, Einsatz von Komfort/Nebenverbrauchern, Außentemperatur, Anzahl Mitfahrer, Zuladung, Auswahl Fahrprofil, Topografie uvm. ergeben. Diese Faktoren beeinflussen relevante Fahrzeugparameter wie z.B. Gewicht, Rollwiderstand und Aerodynamik.

## VW T-Roc Life eTSI DSG



Der oben genannte Preis versteht sich inkl. 20% USt. und NoVa. Abbildungen können Symbolfotos sein. Angaben über ein Fahrzeug können in Einzelfällen unvollständig sein, weshalb wir bei Interesse eine vorherige Kontaktaufnahme mit dem Verkäufer empfehlen.\* CO2-Emissions-Wert Bemessung: Die angegebenen Verbrauchs und Emissionswerte wurden nach den gesetzlichen Messverfahren (VO(EG)715/2007 in der gegenwärtig geltenden Fassung) im Rahmen der Typengenehmigung des Fahrzeugs auf Basis des WLTP-Prüfverfahrens erhoben. Die Angaben beziehen sich nicht auf ein einzelnes Fahrzeug und sind nicht Bestandteil des Angebotes, sondern dienen allein Vergleichszwecken zwischen den verschiedenen Fahrzeugtypen. Der Kraftstoffverbrauch und die CO2-Emissionen eines Fahrzeugs hängen nicht nur von der effizienten Ausnutzung des Kraftstoffs durch das Fahrzeug ab, sondern werden auch vom Fahrverhalten, Fahrstrecke und anderen nicht technischen Faktoren beeinflusst. Abweichende Verbrauchswerte, CO2-Emissionen und Reichweiten können sich durch Mehrausstattungen und Zubehör (z.B. Reifen, Anhängerkupplung, Dachträger etc.) sowie Fahrstil, Geschwindigkeit, Einsatz von Komfort/Nebenverbrauchern, Außentemperatur, Anzahl Mitfahrer, Zuladung, Auswahl Fahrprofil, Topografie uvm. ergeben. Diese Faktoren beeinflussen relevante Fahrzeugparameter wie z.B. Gewicht, Rollwiderstand und Aerodynamik.

## VW T-Roc Life eTSI DSG

### Finanzierung: Kredit



Von niedrigen Monatsraten profitieren? Das geht mit dem RestwertKredit der Porsche Bank, denn der Restwert wird erst bei Vertragsende fällig. Nach Ende der Laufzeit ganz einfach wählen, ob das Fahrzeug eingetauscht, per Anschlusskredit ausfinanziert oder die offene Kreditsumme selbstständig gezahlt werden soll. [Mehr erfahren](#)

<b>Fahrzeugpreis brutto</b>	34.490,00 €
<b>Porsche Bank Paketbonus für Jungwagen</b>	-3.500,00 €
<b>Verlängerte Herstellergarantie</b>	0,00 €
<b>Online Reservieren</b>	0,00 €
<b>Kasko Versicherungsstufe 00</b>	0,00 €
<b>Anschlussgarantie</b>	0,00 €
<b>Aktionspreis brutto mit Boni</b>	30.990,00 €
<b>Laufzeit</b>	60 Monate
<b>Eigenleistung als Betrag</b>	10800 €
<b>Restkredit in % vom Fahrzeugpreis brutto</b>	0 %
<b>Restkredit als Betrag</b>	0,00 €
<b>Kreditrate monatlich brutto</b>	406,21 €

### Versicherung



Immer auf der sicheren Seite. Mit den leistungsstarken Produkten der Porsche Versicherung. [Mehr erfahren](#)

<b>Aktuelle Versicherungsstufe</b>	0
<b>Anmeldebezirk</b>	W
<b>Versicherungsnehmer</b>	älter als 24 Jahre
<b>Kaskoart</b>	vollKASKO 164,52 €
<b>Kfz-Haftpflicht</b>	34,10 €
<b>motorbezogene Versicherungssteuer</b>	41,76 €
<b>Kfz-Insassenunfall-Versicherung</b>	6,63 €

Der oben genannte Preis versteht sich inkl. 20% USt. und NoVa. Abbildungen können Symbolfotos sein. Angaben über ein Fahrzeug können in Einzelfällen unvollständig sein, weshalb wir bei Interesse eine vorherige Kontaktaufnahme mit dem Verkäufer empfehlen.\* CO2-Emissions-Wert Bemessung: Die angegebenen Verbrauchs und Emissionswerte wurden nach den gesetzlichen Messverfahren (VO(EG)715/2007 in der gegenwärtig geltenden Fassung) im Rahmen der Typengenehmigung des Fahrzeugs auf Basis des WLTP-Prüfverfahrens erhoben. Die Angaben beziehen sich nicht auf ein einzelnes Fahrzeug und sind nicht Bestandteil des Angebotes, sondern dienen allein Vergleichszwecken zwischen den verschiedenen Fahrzeugtypen. Der Kraftstoffverbrauch und die CO2-Emissionen eines Fahrzeugs hängen nicht nur von der effizienten Ausnutzung des Kraftstoffs durch das Fahrzeug ab, sondern werden auch vom Fahrverhalten, Fahrstrecke und anderen nicht technischen Faktoren beeinflusst. Abweichende Verbrauchswerte, CO2-Emissionen und Reichweiten können sich durch Mehrausstattungen und Zubehör (z.B. Reifen, Anhängerkupplung, Dachträger etc.) sowie Fahrstil, Geschwindigkeit, Einsatz von Komfort/Nebenverbrauchern, Außentemperatur, Anzahl Mitfahrer, Zuladung, Auswahl Fahrprofil, Topografie uvm. ergeben. Diese Faktoren beeinflussen relevante Fahrzeugparameter wie z.B. Gewicht, Rollwiderstand und Aerodynamik.

## VW T-Roc Life eTSI DSG

Kfz-Rechtsschutz	4,60 €
Versicherungsprämie monatlich	251,61 €

### Service/Wartung

Mit dem SERVICE-Produkt der Porsche Bank halten Sie Ihr Fahrzeug stets im besten Zustand und profitieren von fixen überschaubaren Kosten, über die gesamte Laufzeit.

Wartung	SERVICE (60/ 15000 km p.a) €
Wartungsentgelt monatlich	42,60 €
Kilometer / Jahr	15000 km

## VW T-Roc Life eTSI DSG

### Zusammenfassung

Kreditrate monatlich brutto	406,21 €
Versicherungsprämie monatlich	251,61 €
Wartungsentgelt monatlich brutto	42,60 €
<b>Gesamtsumme monatlich brutto</b>	<b>700,42 €</b>

Freibleibendes Musterangebot für Restwert Kredit inkl. USt, NoVA, zzgl. Bearbeitungskosten EUR 0,00, Gesamtkreditbetrag EUR 20.190,00, Laufzeit 60 Monate, Anzahlung EUR 10.800,00, Restkredit EUR 0,00, Sollzinssatz 7,67% variabel, Effektivzinssatz 7,95% variabel. Gesamtbetrag EUR 24.372,60. Kaskopflicht bonitätsabhängig - vollKASKO Selbstbehalt EUR 900,00 bei Reparatur in einer Markenwerkstatt, Effektivzinssatz inkl. KASKO 25,75%. Stand 07/2026. Ihr Verkaufsberater freut sich darauf, Ihnen ein individuelles Angebot erstellen zu können.

### Finanzierung: Leasing



Stets liquide bleiben - Das klappt mit dem Restwert Leasing der Porsche Bank: anstelle von einmaligen Anschaffungskosten geht das ganz einfach durch niedrige monatliche Entgelte. Infos über weitere Leasing-Varianten kurzerhand beim nächsten Händler-Partner anfordern. [Mehr erfahren](#)

Fahrzeugpreis brutto	34.490,00 €
Porsche Bank Paketbonus für Jungwagen	-3.500,00 €
Verlängerte Herstellergarantie	0,00 €
Online Reservieren	0,00 €
Kasko Versicherungsstufe 00	0,00 €
Anschlussgarantie	0,00 €
<b>Aktionspreis brutto mit Boni</b>	<b>30.990,00 €</b>
Laufzeit	60 Monate
Kilometer / Jahr	15000 km
Eigenleistung als Betrag	10800 €
<b>Leasingentgelt monatlich brutto</b>	<b>200,35 €</b>

### Versicherung



Der oben genannte Preis versteht sich inkl. 20% USt. und NoVa. Abbildungen können Symbolfotos sein. Angaben über ein Fahrzeug können in Einzelfällen unvollständig sein, weshalb wir bei Interesse eine vorherige Kontaktaufnahme mit dem Verkäufer empfehlen.\* CO2-Emissions-Wert Bemessung: Die angegebenen Verbrauchs und Emissionswerte wurden nach den gesetzlichen Messverfahren (VO(EG)715/2007 in der gegenwärtig geltenden Fassung) im Rahmen der Typengenehmigung des Fahrzeugs auf Basis des WLTP-Prüfverfahrens erhoben. Die Angaben beziehen sich nicht auf ein einzelnes Fahrzeug und sind nicht Bestandteil des Angebotes, sondern dienen allein Vergleichszwecken zwischen den verschiedenen Fahrzeugtypen. Der Kraftstoffverbrauch und die CO2-Emissionen eines Fahrzeugs hängen nicht nur von der effizienten Ausnutzung des Kraftstoffs durch das Fahrzeug ab, sondern werden auch vom Fahrverhalten, Fahrstrecke und anderen nicht technischen Faktoren beeinflusst. Abweichende Verbrauchswerte, CO2-Emissionen und Reichweiten können sich durch Mehrausstattungen und Zubehör (z.B. Reifen, Anhängerkupplung, Dachträger etc.) sowie Fahrstil, Geschwindigkeit, Einsatz von Komfort/Nebenverbrauchern, Außentemperatur, Anzahl Mitfahrer, Zuladung, Auswahl Fahrprofil, Topografie uvm. ergeben. Diese Faktoren beeinflussen relevante Fahrzeugparameter wie z.B. Gewicht, Rollwiderstand und Aerodynamik.

## VW T-Roc Life eTSI DSG

Immer auf der sicheren Seite. Mit den leistungsstarken Produkten der Porsche Versicherung. [Mehr erfahren](#)

<b>Aktuelle Versicherungsstufe</b>	0
<b>Anmeldebezirk</b>	W
<b>Versicherungsnehmer</b>	älter als 24 Jahre
<b>Kaskoart</b>	vollKASKO 157,67 €
<b>Kfz-Haftpflicht</b>	34,10 €
<b>motorbezogene Versicherungssteuer</b>	41,76 €
<b>Kfz-Insassenunfall-Versicherung</b>	6,63 €
<b>Kfz-Rechtsschutz</b>	4,60 €
<b>Versicherungsprämie monatlich</b>	244,76 €

### Service

Mit dem SERVICE-Produkt der Porsche Bank halten Sie Ihr Fahrzeug stets im besten Zustand und profitieren von fixen überschaubaren Kosten, über die gesamte Laufzeit.

<b>Wartung</b>	SERVICE (60/ 15000 km p.a) €
<b>Serviceentgelt monatlich</b>	42,60 €

Der oben genannte Preis versteht sich inkl. 20% USt. und NoVa. Abbildungen können Symbolfotos sein. Angaben über ein Fahrzeug können in Einzelfällen unvollständig sein, weshalb wir bei Interesse eine vorherige Kontaktaufnahme mit dem Verkäufer empfehlen.\* CO2-Emissions-Wert Bemessung: Die angegebenen Verbrauchs und Emissionswerte wurden nach den gesetzlichen Messverfahren (VO(EG)715/2007 in der gegenwärtig geltenden Fassung) im Rahmen der Typengenehmigung des Fahrzeugs auf Basis des WLTP-Prüfverfahrens erhoben. Die Angaben beziehen sich nicht auf ein einzelnes Fahrzeug und sind nicht Bestandteil des Angebotes, sondern dienen allein Vergleichszwecken zwischen den verschiedenen Fahrzeugtypen. Der Kraftstoffverbrauch und die CO2-Emissionen eines Fahrzeugs hängen nicht nur von der effizienten Ausnutzung des Kraftstoffs durch das Fahrzeug ab, sondern werden auch vom Fahrverhalten, Fahrstrecke und anderen nicht technischen Faktoren beeinflusst. Abweichende Verbrauchswerte, CO2-Emissionen und Reichweiten können sich durch Mehrausstattungen und Zubehör (z.B. Reifen, Anhängerkupplung, Dachträger etc.) sowie Fahrstil, Geschwindigkeit, Einsatz von Komfort/Nebenverbrauchern, Außentemperatur, Anzahl Mitfahrer, Zuladung, Auswahl Fahrprofil, Topografie uvm. ergeben. Diese Faktoren beeinflussen relevante Fahrzeugparameter wie z.B. Gewicht, Rollwiderstand und Aerodynamik.

## VW T-Roc Life eTSI DSG

### Zusammenfassung

<b>Leasingentgelt monatlich brutto</b>	200,35 €
<b>Versicherungsprämie monatlich</b>	244,76 €
<b>Wartungsentgelt monatlich brutto</b>	42,60 €
<b>Gesamtsumme monatlich brutto</b>	487,71 €

Freibleibendes Musterangebot für Restwert Leasing inkl. USt, NoVA, zzgl. gesetzl. Vertragsgebühr EUR 209,02 und Bearbeitungskosten EUR 0,00. Gesamtleasingbetrag EUR 30.990,00, Laufzeit 60 Monate, Eigenleistung EUR 10.800,00, Km pro Jahr 15.000, Restwert EUR 15.126,55, Sollzinssatz 7,12% variabel, Effektivzinssatz 9,15% variabel, Gesamtbetrag EUR 38.156,57. Kaskopflicht bonitätsabhängig - vollKASKO Selbstbehalt EUR 900,00 bei Reparatur in einer Markenwerkstatt, Effektivzinssatz inkl. KASKO 25,20%. Stand 07/2026. Ihr Verkaufsberater freut sich darauf, Ihnen ein individuelles Angebot erstellen zu können.