

VW Polo 4Me



€ 21.290,- Verkaufspreis

leasingfähig

Betriebsnummer/Bestandsnummer: 808/21946

Autoland Fink GmbH

Straßenhäuser 66

6842 Koblach

Telefon: +43 5523 62612



Um dieses Fahrzeug wieder Online zu finden, einfach diesen QR Code scannen!

Fahrzeugdaten

Farbe	Deep Black Perleffekt	Getriebeart	Schaltgetriebe
Erstzulassung	02/2026	Antrieb	Frontantrieb
Kilometerstand	250 km	Karosserie	Fließheck
Leistung	59 kW/80 PS	Türen	4
Hubraum	999 cm ³	Sitze	5
Kraftstoffart	Benzin	Vorbesitzer	1
Kombinierter Kraftstoffverbrauch	5.2 l/100km	Eigengewicht	1.099 kg
CO2-Emission	119.0 g/km	Gesamtgewicht	1.600 kg

Kampagnen

- Porsche Bank Paketbonus für Jungwagen
- Verlängerte Herstellergarantie
- Online Reservieren
- Kasko Versicherungsstufe 00
- Anschlussgarantie

Mehrausstattungen

- VW Garantie 5 Jahre 100.000 km
- Räder, 15" Essex
- Unlimited-Paket
- Seitenscheiben hinten und Heckscheibe
- Park-Paket

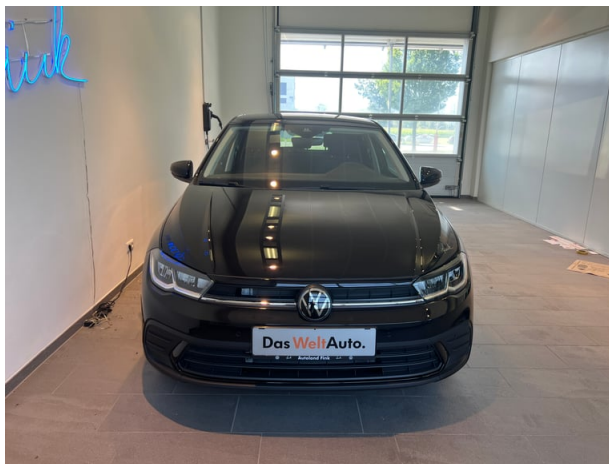
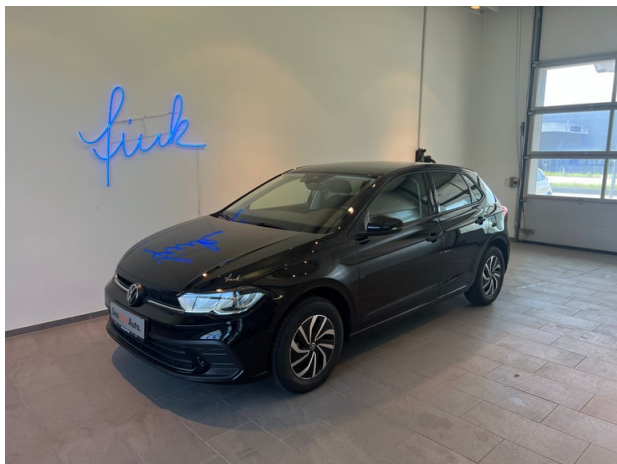
Serienausstattung

- Dreipunkt-Automatiksicherheitsgurt
- Außenspiegel elektrisch
- Digitaler Radioempfang DAB+
- Lenksäule m. Höhen- und Längseinstellung
- Kopfstützen (3 Stück) hinten
- Tire Mobility Set

Der oben genannte Preis versteht sich inkl. 20% USt. und NoVa. Abbildungen können Symbolfotos sein. Angaben über ein Fahrzeug können in Einzelfällen unvollständig sein, weshalb wir bei Interesse eine vorherige Kontaktaufnahme mit dem Verkäufer empfehlen.* CO2-Emissions-Wert Bemessung: Die angegebenen Verbrauchs- und Emissionswerte wurden nach den gesetzlichen Messverfahren (VO(EG)715/2007 in der gegenwärtig geltenden Fassung) im Rahmen der Typengenehmigung des Fahrzeugs auf Basis des WLTP-Prüfverfahrens erhoben. Die Angaben beziehen sich nicht auf ein einzelnes Fahrzeug und sind nicht Bestandteil des Angebotes, sondern dienen allein Vergleichszwecken zwischen den verschiedenen Fahrzeugtypen. Der Kraftstoffverbrauch und die CO2-Emissionen eines Fahrzeugs hängen nicht nur von der effizienten Ausnutzung des Kraftstoffs durch das Fahrzeug ab, sondern werden auch vom Fahrverhalten, Fahrstrecke und anderen nicht technischen Faktoren beeinflusst. Abweichende Verbrauchswerte, CO2-Emissionen und Reichweiten können sich durch Mehrausstattungen und Zubehör (z.B. Reifen, Anhängerkupplung, Dachträger etc.) sowie Fahrstil, Geschwindigkeit, Einsatz von Komfort/Nebenverbrauchern, Außentemperatur, Anzahl Mitfahrer, Zuladung, Auswahl Fahrprofil, Topografie uvm. ergeben. Diese Faktoren beeinflussen relevante Fahrzeugparameter wie z.B. Gewicht, Rollwiderstand und Aerodynamik.

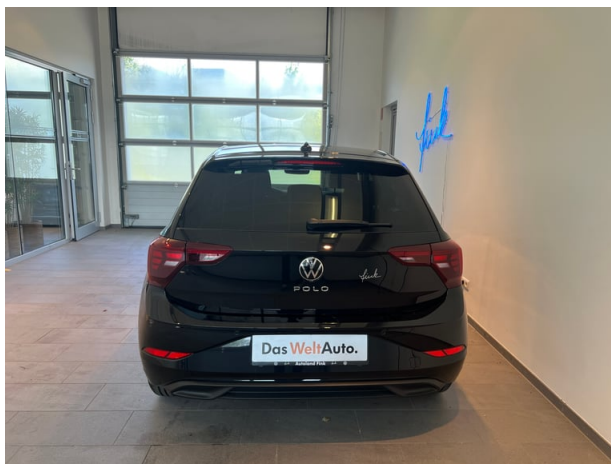
VW Polo 4Me

- Sicherheitsoptimierte Kopfstützen vorn
- Airbag für Fahrer und Beifahrer
- Kopf- und Seitenairbags vorn
- Einparkhilfe hinten
- Notruf-Service
- Vorbereitet für VW Connect und
- Stoßfänger in Wagenfarbe
- Telefonschnittstelle
- Instrumententafel geschäumt
- USB-C-Schnittstellen vorn (2 Stück)
- Gepäckraumabdeckung
- Außenspiegelgehäuse/Türgriffe in Wagenf.
- Herstellergarantie
- Make-up-Spiegel beleuchtet
- Dreipunkt-Automatiksicherheitsgurte
- Gepäckraumbeleuchtung
- ISOFIX-Halteösen
- LED-Scheinwerfer mit Tagfahrlicht
- Dekoreinlagen "Licorice Black"
- Fensterheber elektrisch
- Radio 8-Zoll Display
- Frontscheibe in Verbundsicherheitsglas
- LED-Rückleuchten
- Fahrersitz höheneinstellbar
- Reifenkontrollanzeige
- Dachhimmel in Ceramique
- Warndreieck
- Innenleuchten mit Abschaltverzögerung
- Digital Cockpit
- Notbremsassistent "Front Assist"
- Radvollblenden
- Zentralverriegelung
- Start-Stopp-System
- Elektronisches Stabilisierungsprogramm
- Spurhalteassistent "Lane Assist"
- Bordwerkzeug und Wagenheber
- Verkehrszeichenerkennung
- Müdigkeits- und Ablenkungserkennung
- 4 Lautsprecher
- Servolenkung
- Fahrlichtschaltung automatisch
- Dreipunkt-Automatiksicherheitsgurte vorn
- Multifunktionslenkrad
- Wegfahrsperrung elektronisch
- Klimaanlage mit Aktiv-Kombifilter
- Rücksitzbank ungeteilt und Lehne
- Geschwindigkeitsbegrenzer
- Berganfahrassistent
- Fußgänger- und Radfahrererkennung
- Sitzmittelbahnen der Vordersitze
- Warnleuchte für Waschwasserstand
- Wärmeschutzverglasung grün



Der oben genannte Preis versteht sich inkl. 20% USt. und NoVa. Abbildungen können Symbolfotos sein. Angaben über ein Fahrzeug können in Einzelfällen unvollständig sein, weshalb wir bei Interesse eine vorherige Kontaktaufnahme mit dem Verkäufer empfehlen.* CO2-Emissions-Wert Bemessung: Die angegebenen Verbrauchs und Emissionswerte wurden nach den gesetzlichen Messverfahren (VO(EG)715/2007 in der gegenwärtig geltenden Fassung) im Rahmen der Typengenehmigung des Fahrzeugs auf Basis des WLTP-Prüfverfahrens erhoben. Die Angaben beziehen sich nicht auf ein einzelnes Fahrzeug und sind nicht Bestandteil des Angebotes, sondern dienen allein Vergleichszwecken zwischen den verschiedenen Fahrzeugtypen. Der Kraftstoffverbrauch und die CO2-Emissionen eines Fahrzeugs hängen nicht nur von der effizienten Ausnutzung des Kraftstoffs durch das Fahrzeug ab, sondern werden auch vom Fahrverhalten, Fahrstrecke und anderen nicht technischen Faktoren beeinflusst. Abweichende Verbrauchswerte, CO2-Emissionen und Reichweiten können sich durch Mehrausstattungen und Zubehör (z.B. Reifen, Anhängerkupplung, Dachträger etc.) sowie Fahrstil, Geschwindigkeit, Einsatz von Komfort/Nebenverbrauchern, Außentemperatur, Anzahl Mitfahrer, Zuladung, Auswahl Fahrprofil, Topografie uvm. ergeben. Diese Faktoren beeinflussen relevante Fahrzeugparameter wie z.B. Gewicht, Rollwiderstand und Aerodynamik.

VW Polo 4Me



Der oben genannte Preis versteht sich inkl. 20% USt. und NoVa. Abbildungen können Symbolfotos sein. Angaben über ein Fahrzeug können in Einzelfällen unvollständig sein, weshalb wir bei Interesse eine vorherige Kontaktaufnahme mit dem Verkäufer empfehlen.* CO2-Emissions-Wert Bemessung: Die angegebenen Verbrauchs und Emissionswerte wurden nach den gesetzlichen Messverfahren (VO(EG)715/2007 in der gegenwärtig geltenden Fassung) im Rahmen der Typengenehmigung des Fahrzeugs auf Basis des WLTP-Prüfverfahrens erhoben. Die Angaben beziehen sich nicht auf ein einzelnes Fahrzeug und sind nicht Bestandteil des Angebotes, sondern dienen allein Vergleichszwecken zwischen den verschiedenen Fahrzeugtypen. Der Kraftstoffverbrauch und die CO2-Emissionen eines Fahrzeugs hängen nicht nur von der effizienten Ausnutzung des Kraftstoffs durch das Fahrzeug ab, sondern werden auch vom Fahrverhalten, Fahrstrecke und anderen nicht technischen Faktoren beeinflusst. Abweichende Verbrauchswerte, CO2-Emissionen und Reichweiten können sich durch Mehrausstattungen und Zubehör (z.B. Reifen, Anhängerkupplung, Dachträger etc.) sowie Fahrstil, Geschwindigkeit, Einsatz von Komfort/Nebenverbrauchern, Außentemperatur, Anzahl Mitfahrer, Zuladung, Auswahl Fahrprofil, Topografie uvm. ergeben. Diese Faktoren beeinflussen relevante Fahrzeugparameter wie z.B. Gewicht, Rollwiderstand und Aerodynamik.

VW Polo 4Me

Finanzierung: Kredit



Von niedrigen Monatsraten profitieren? Das geht mit dem RestwertKredit der Porsche Bank, denn der Restwert wird erst bei Vertragsende fällig. Nach Ende der Laufzeit ganz einfach wählen, ob das Fahrzeug eingetauscht, per Anschlusskredit ausfinanziert oder die offene Kreditsumme selbstständig gezahlt werden soll. [Mehr erfahren](#)

Fahrzeugpreis brutto	21.290,00 €
Porsche Bank Paketbonus für Jungwagen	-3.500,00 €
Verlängerte Herstellergarantie	0,00 €
Online Reservieren	0,00 €
Kasko Versicherungsstufe 00	0,00 €
Anschlussgarantie	0,00 €
Aktionspreis brutto mit Boni	17.790,00 €
Laufzeit	60 Monate
Eigenleistung als Betrag	6200 €
Restkredit in % vom Fahrzeugpreis brutto	0 %
Restkredit als Betrag	0,00 €
Kreditrate monatlich brutto	233,18 €

Versicherung



Immer auf der sicheren Seite. Mit den leistungsstarken Produkten der Porsche Versicherung. [Mehr erfahren](#)

Aktuelle Versicherungsstufe	0
Anmeldebezirk	W
Versicherungsnehmer	älter als 24 Jahre
Kaskoart	vollKASKO 125,90 €
Kfz-Haftpflicht	29,27 €
motorbezogene Versicherungssteuer	19,44 €
Kfz-Insassenunfall-Versicherung	6,63 €

Der oben genannte Preis versteht sich inkl. 20% USt. und NoVa. Abbildungen können Symbolfotos sein. Angaben über ein Fahrzeug können in Einzelfällen unvollständig sein, weshalb wir bei Interesse eine vorherige Kontaktaufnahme mit dem Verkäufer empfehlen.* CO2-Emissions-Wert Bemessung: Die angegebenen Verbrauchs und Emissionswerte wurden nach den gesetzlichen Messverfahren (VO(EG)715/2007 in der gegenwärtig geltenden Fassung) im Rahmen der Typengenehmigung des Fahrzeugs auf Basis des WLTP-Prüfverfahrens erhoben. Die Angaben beziehen sich nicht auf ein einzelnes Fahrzeug und sind nicht Bestandteil des Angebotes, sondern dienen allein Vergleichszwecken zwischen den verschiedenen Fahrzeugtypen. Der Kraftstoffverbrauch und die CO2-Emissionen eines Fahrzeugs hängen nicht nur von der effizienten Ausnutzung des Kraftstoffs durch das Fahrzeug ab, sondern werden auch vom Fahrverhalten, Fahrstrecke und anderen nicht technischen Faktoren beeinflusst. Abweichende Verbrauchswerte, CO2-Emissionen und Reichweiten können sich durch Mehrausstattungen und Zubehör (z.B. Reifen, Anhängerkupplung, Dachträger etc.) sowie Fahrstil, Geschwindigkeit, Einsatz von Komfort/Nebenverbrauchern, Außentemperatur, Anzahl Mitfahrer, Zuladung, Auswahl Fahrprofil, Topografie uvm. ergeben. Diese Faktoren beeinflussen relevante Fahrzeugparameter wie z.B. Gewicht, Rollwiderstand und Aerodynamik.

VW Polo 4Me

Kfz-Rechtsschutz	4,60 €
Versicherungsprämie monatlich	185,84 €

Service/Wartung

Mit dem SERVICE-Produkt der Porsche Bank halten Sie Ihr Fahrzeug stets im besten Zustand und profitieren von fixen überschaubaren Kosten, über die gesamte Laufzeit.

Wartung	SERVICE (60/ 15000 km p.a) €
Wartungsentgelt monatlich	38,10 €
Kilometer / Jahr	15000 km

VW Polo 4Me

Zusammenfassung

Kreditrate monatlich brutto	233,18 €
Versicherungsprämie monatlich	185,84 €
Wartungsentgelt monatlich brutto	38,10 €
Gesamtsumme monatlich brutto	457,12 €

Freibleibendes Musterangebot für Restwert Kredit inkl. USt, NoVA, zzgl. Bearbeitungskosten EUR 0,00, Gesamtkreditbetrag EUR 11.590,00, Laufzeit 60 Monate, Anzahlung EUR 6.200,00, Restkredit EUR 0,00, Sollzinssatz 7,67% variabel, Effektivzinssatz 7,95% variabel. Gesamtbetrag EUR 13.990,80. Kaskopflicht bonitätsabhängig - vollKASKO Selbstbehalt EUR 900,00 bei Reparatur in einer Markenwerkstatt, Effektivzinssatz inkl. KASKO 31,56%. Stand 07/2026. Ihr Verkaufsberater freut sich darauf, Ihnen ein individuelles Angebot erstellen zu können.

Finanzierung: Leasing



Stets liquide bleiben - Das klappt mit dem Restwert Leasing der Porsche Bank: anstelle von einmaligen Anschaffungskosten geht das ganz einfach durch niedrige monatliche Entgelte. Infos über weitere Leasing-Varianten kurzerhand beim nächsten Händler-Partner anfordern. [Mehr erfahren](#)

Fahrzeugpreis brutto	21.290,00 €
Porsche Bank Paketbonus für Jungwagen	-3.500,00 €
Verlängerte Herstellergarantie	0,00 €
Online Reservieren	0,00 €
Kasko Versicherungsstufe 00	0,00 €
Anschlussgarantie	0,00 €
Aktionspreis brutto mit Boni	17.790,00 €
Laufzeit	60 Monate
Kilometer / Jahr	15000 km
Eigenleistung als Betrag	6200 €
Leasingentgelt monatlich brutto	120,28 €

Versicherung



Der oben genannte Preis versteht sich inkl. 20% USt. und NoVa. Abbildungen können Symbolfotos sein. Angaben über ein Fahrzeug können in Einzelfällen unvollständig sein, weshalb wir bei Interesse eine vorherige Kontaktaufnahme mit dem Verkäufer empfehlen.* CO2-Emissions-Wert Bemessung: Die angegebenen Verbrauchs und Emissionswerte wurden nach den gesetzlichen Messverfahren (VO(EG)715/2007 in der gegenwärtig geltenden Fassung) im Rahmen der Typengenehmigung des Fahrzeugs auf Basis des WLTP-Prüfverfahrens erhoben. Die Angaben beziehen sich nicht auf ein einzelnes Fahrzeug und sind nicht Bestandteil des Angebotes, sondern dienen allein Vergleichszwecken zwischen den verschiedenen Fahrzeugtypen. Der Kraftstoffverbrauch und die CO2-Emissionen eines Fahrzeugs hängen nicht nur von der effizienten Ausnutzung des Kraftstoffs durch das Fahrzeug ab, sondern werden auch vom Fahrverhalten, Fahrstrecke und anderen nicht technischen Faktoren beeinflusst. Abweichende Verbrauchswerte, CO2-Emissionen und Reichweiten können sich durch Mehrausstattungen und Zubehör (z.B. Reifen, Anhängerkupplung, Dachträger etc.) sowie Fahrstil, Geschwindigkeit, Einsatz von Komfort/Nebenverbrauchern, Außentemperatur, Anzahl Mitfahrer, Zuladung, Auswahl Fahrprofil, Topografie uvm. ergeben. Diese Faktoren beeinflussen relevante Fahrzeugparameter wie z.B. Gewicht, Rollwiderstand und Aerodynamik.

VW Polo 4Me

Immer auf der sicheren Seite. Mit den leistungsstarken Produkten der Porsche Versicherung. [Mehr erfahren](#)

Aktuelle Versicherungsstufe	0
Anmeldebezirk	W
Versicherungsnehmer	älter als 24 Jahre
Kaskoart	vollKASKO 120,65 €
Kfz-Haftpflicht	29,27 €
motorbezogene Versicherungssteuer	19,44 €
Kfz-Insassenunfall-Versicherung	6,63 €
Kfz-Rechtsschutz	4,60 €
Versicherungsprämie monatlich	180,59 €

Service

Mit dem SERVICE-Produkt der Porsche Bank halten Sie Ihr Fahrzeug stets im besten Zustand und profitieren von fixen überschaubaren Kosten, über die gesamte Laufzeit.

Wartung	SERVICE (60/ 15000 km p.a) €
Serviceentgelt monatlich	38,10 €

Der oben genannte Preis versteht sich inkl. 20% USt. und NoVa. Abbildungen können Symbolfotos sein. Angaben über ein Fahrzeug können in Einzelfällen unvollständig sein, weshalb wir bei Interesse eine vorherige Kontaktaufnahme mit dem Verkäufer empfehlen.* CO2-Emissions-Wert Bemessung: Die angegebenen Verbrauchs und Emissionswerte wurden nach den gesetzlichen Messverfahren (VO(EG)715/2007 in der gegenwärtig geltenden Fassung) im Rahmen der Typengenehmigung des Fahrzeugs auf Basis des WLTP-Prüfverfahrens erhoben. Die Angaben beziehen sich nicht auf ein einzelnes Fahrzeug und sind nicht Bestandteil des Angebotes, sondern dienen allein Vergleichszwecken zwischen den verschiedenen Fahrzeugtypen. Der Kraftstoffverbrauch und die CO2-Emissionen eines Fahrzeugs hängen nicht nur von der effizienten Ausnutzung des Kraftstoffs durch das Fahrzeug ab, sondern werden auch vom Fahrverhalten, Fahrstrecke und anderen nicht technischen Faktoren beeinflusst. Abweichende Verbrauchswerte, CO2-Emissionen und Reichweiten können sich durch Mehrausstattungen und Zubehör (z.B. Reifen, Anhängerkupplung, Dachträger etc.) sowie Fahrstil, Geschwindigkeit, Einsatz von Komfort/Nebenverbrauchern, Außentemperatur, Anzahl Mitfahrer, Zuladung, Auswahl Fahrprofil, Topografie uvm. ergeben. Diese Faktoren beeinflussen relevante Fahrzeugparameter wie z.B. Gewicht, Rollwiderstand und Aerodynamik.

VW Polo 4Me

Zusammenfassung

Leasingentgelt monatlich brutto	120,28 €
Versicherungsprämie monatlich	180,59 €
Wartungsentgelt monatlich brutto	38,10 €
Gesamtsumme monatlich brutto	338,97 €

Freibleibendes Musterangebot für Restwert Leasing inkl. USt, NoVA, zzgl. gesetzl. Vertragsgebühr EUR 137,65 und Bearbeitungskosten EUR 0,00. Gesamtleasingbetrag EUR 17.790,00, Laufzeit 60 Monate, Eigenleistung EUR 6.200,00, Km pro Jahr 15.000, Restwert EUR 8.303,10, Sollzinssatz 7,12% variabel, Effektivzinssatz 9,24% variabel, Gesamtbetrag EUR 21.857,55. Kaskopflicht bonitätsabhängig - vollKASKO Selbstbehalt EUR 900,00 bei Reparatur in einer Markenwerkstatt, Effektivzinssatz inkl. KASKO 31,52%. Stand 07/2026. Ihr Verkaufsberater freut sich darauf, Ihnen ein individuelles Angebot erstellen zu können.