

## Škoda Enyaq 85



€ 51.990,- Verkaufspreis

leasingfähig

Betriebsnummer/Bestandsnummer: 730/3119

**Porsche Innsbruck-Haller Straße**

Haller Straße 165

6020 Innsbruck

Telefon: +43 505 91173



Um dieses Fahrzeug wieder Online zu finden,  
einfach diesen QR Code scannen!

### Fahrzeugdaten

Farbe	Graphit-Grau Metallic	Getriebeart	Automatik
Erstzulassung	05/2026	Antrieb	Heckantrieb
Kilometerstand	15.000 km	Karosserie	SUV
Leistung	89 kW/121 PS	Türen	5
Hubraum	0 cm <sup>3</sup>	Sitze	5
Kraftstoffart	Elektro	Eigengewicht	2.144 kg
Kombinierter Kraftstoffverbrauch	15.48 kWh/100km	Gesamtgewicht	2.650 kg
CO2-Emission	0.0 g/km		

### Kampagnen

- Porsche Bank Bonus
- Porsche Bank Servicebonus
- Porsche Bank Versicherungsbonus
- Online Reservieren
- Kasko Versicherungsstufe 00

### Mehrausstattungen

- Transport-Paket
- Design Selection Loft
- Anhängerkupplung schwenkbar
- Preisschutz
- LM-Felgen 20" Neptune silber/anthrazit
- Leistungsinformation Elektrofahrzeuge
- Advanced-Paket
- Škoda Plus Garantie 5 Jahre | 100.000 km
- Winter-Paket
- Rechtshinweise mobile Online-Dienste

### Serienausstattung

- Leseleuchten vorne/hinten
- Außenspiegel elektrisch

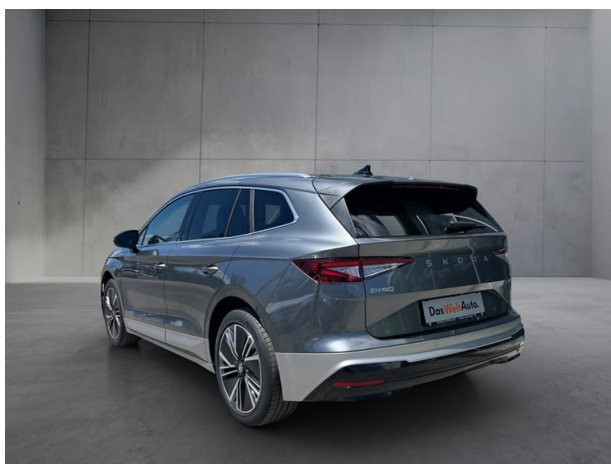
Der oben genannte Preis versteht sich inkl. 20% USt. und NoVa. Abbildungen können Symbolfotos sein. Angaben über ein Fahrzeug können in Einzelfällen unvollständig sein, weshalb wir bei Interesse eine vorherige Kontaktaufnahme mit dem Verkäufer empfehlen.\* CO2-Emissions-Wert Bemessung: Die angegebenen Verbrauchs und Emissionswerte wurden nach den gesetzlichen Messverfahren (VO(EG)715/2007 in der gegenwärtig geltenden Fassung) im Rahmen der Typengenehmigung des Fahrzeugs auf Basis des WLTP-Prüfverfahrens erhoben. Die Angaben beziehen sich nicht auf ein einzelnes Fahrzeug und sind nicht Bestandteil des Angebotes, sondern dienen allein Vergleichszwecken zwischen den verschiedenen Fahrzeugtypen. Der Kraftstoffverbrauch und die CO2-Emissionen eines Fahrzeugs hängen nicht nur von der effizienten Ausnutzung des Kraftstoffs durch das Fahrzeug ab, sondern werden auch vom Fahrverhalten, Fahrstrecke und anderen nicht technischen Faktoren beeinflusst. Abweichende Verbrauchswerte, CO2-Emissionen und Reichweiten können sich durch Mehrausstattungen und Zubehör (z.B. Reifen, Anhängerkupplung, Dachträger etc.) sowie Fahrstil, Geschwindigkeit, Einsatz von Komfort/Nebenverbrauchern, Außentemperatur, Anzahl Mitfahrer, Zuladung, Auswahl Fahrprofil, Topografie uvm. ergeben. Diese Faktoren beeinflussen relevante Fahrzeugparameter wie z.B. Gewicht, Rollwiderstand und Aerodynamik.

## Škoda Enyaq 85

- Digitaler Radioempfang DAB+
- USB-C-Anschluss vorne/hinten 45 W
- Heckklappe mit elektr. Komfortöffnung
- Abbiege-Assistent (beim Linksabbiegen)
- Standklimatisierung - heizen und kühlen
- Infotainment 13" Navigation
- CCS-Ladedose (Combined Charging System)
- Klimaanlage Climatronic 3-Zonen
- LED-Einstiegsbeleuchtung vorne
- Gepäckraumabdeckung
- Dachhaltegriffe vorne/hinten
- Insassenschutz proaktiv
- Speedlimiter vorausschauend
- Kindersitz-Halterungen
- Reifendruckkontrolle
- Müdigkeit- und Aufmerksamkeits-Assistent
- Taschenhaken im Gepäckraum
- Lautsprecher vorne/hinten (8 Stück)
- Freisprechanlage mit Bluetooth
- Garantie Hochvoltbatterie
- Gangwahl mittels Wippschalter
- Steckdose 12 V im Gepäckraum
- Licht-Assistent
- ABS, ASR, EDS, ESC, HBA, MKB, XDS
- Ladekabel für AC-Ladestation
- Eiskratzer
- Wärmepumpe
- Telefonbox mit induktiver Aufladung 15 W
- Gepäckraumbeleuchtung
- Regenschirm in der Fahrertür
- Berg-Anfahr-Assistent
- Distanzregelung automatisch
- Care Connect
- Sitzheizung vorne
- Airbags (7 Stück)
- Alarmanlage mit Innenraumüberwachung
- Zentralverriegelung mit Fernbedienung
- Dachreling Chrom matt
- Ablagefach für Ladekabel im Gepäckraum
- SmartLink kabellos/kabelgebunden
- Mittelkonsole vorne mit Getränkehalter
- Regensensor
- Ladeleistung bis zu 11 kW, AC
- Scheiben geräuschkämmend vorne
- Parkscheinhalter
- Lendenwirbelstützen in Vordersitzlehnen
- Mittellarmlehne vorne mit Jumbo-Box
- Schließ- und Öffnungssystem KESSY
- Lederlenkrad 2-Speichen beheizbar
- Fensterheber vorne/hinten elektrisch
- E-Sound
- Frontradar-Assistent
- Ladeleistung bis zu 135 kW, DC
- Easy-Start
- Scheibenbremsen vo. / Trommelbremsen hi.
- Travel-Assistent
- Kindersicherung elektrisch
- Mittellarmlehne hinten
- Make-up-Spiegel beleuchtet
- Fahrer-/Beifahrersitz höhenverstellbar
- Zierleisten an den Seitenscheiben
- Innenspiegel mit autom. Ablendung
- LED-Heckleuchte
- Flaschenhalter in den Türen vorne
- Fahrprofilauswahl
- Rücksitzlehne geteilt umlegbar
- Parkbremse elektronisch
- Rückfahrkamera
- Verkehrszeichen-Erkennung
- Spurwechsel-Assistent
- Hochvolt-Lithium-Ionen-Batterie
- Kontroll-Leuchte für Waschwasser
- LED-Scheinwerfer
- Parksensoren vorne/hinten
- Teppich-Fußmatten
- Scheiben ab B-Säule abgedunkelt
- Virtual Cockpit

Der oben genannte Preis versteht sich inkl. 20% USt. und NoVa. Abbildungen können Symbolfotos sein. Angaben über ein Fahrzeug können in Einzelfällen unvollständig sein, weshalb wir bei Interesse eine vorherige Kontaktaufnahme mit dem Verkäufer empfehlen.\* CO2-Emissions-Wert Bemessung: Die angegebenen Verbrauchs- und Emissionswerte wurden nach den gesetzlichen Messverfahren (VO(EG)715/2007 in der gegenwärtig geltenden Fassung) im Rahmen der Typengenehmigung des Fahrzeugs auf Basis des WLTP-Prüfverfahrens erhoben. Die Angaben beziehen sich nicht auf ein einzelnes Fahrzeug und sind nicht Bestandteil des Angebotes, sondern dienen allein Vergleichszwecken zwischen den verschiedenen Fahrzeugtypen. Der Kraftstoffverbrauch und die CO2-Emissionen eines Fahrzeugs hängen nicht nur von der effizienten Ausnutzung des Kraftstoffs durch das Fahrzeug ab, sondern werden auch vom Fahrverhalten, Fahrstrecke und anderen nicht technischen Faktoren beeinflusst. Abweichende Verbrauchswerte, CO2-Emissionen und Reichweiten können sich durch Mehrausstattungen und Zubehör (z.B. Reifen, Anhängerkupplung, Dachträger etc.) sowie Fahrstil, Geschwindigkeit, Einsatz von Komfort/Nebenverbrauchern, Außentemperatur, Anzahl Mitfahrer, Zuladung, Auswahl Fahrprofil, Topografie uvm. ergeben. Diese Faktoren beeinflussen relevante Fahrzeugparameter wie z.B. Gewicht, Rollwiderstand und Aerodynamik.

## Škoda Enyaq 85



## Škoda Enyaq 85

### Finanzierung: Kredit



Von niedrigen Monatsraten profitieren? Das geht mit dem RestwertKredit der Porsche Bank, denn der Restwert wird erst bei Vertragsende fällig. Nach Ende der Laufzeit ganz einfach wählen, ob das Fahrzeug eingetauscht, per Anschlusskredit ausfinanziert oder die offene Kreditsumme selbstständig gezahlt werden soll. [Mehr erfahren](#)

<b>Fahrzeugpreis brutto</b>	51.990,00 €
<b>Porsche Bank Bonus</b>	-3.000,00 €
<b>Porsche Bank Servicebonus</b>	-1.000,00 €
<b>Porsche Bank Versicherungsbonus</b>	-500,00 €
<b>Online Reservieren</b>	0,00 €
<b>Kasko Versicherungsstufe 00</b>	0,00 €
<b>Aktionspreis brutto mit Boni</b>	47.490,00 €
<b>Laufzeit</b>	60 Monate
<b>Eigenleistung als Betrag</b>	16600 €
<b>Restkredit in % vom Fahrzeugpreis brutto</b>	0 %
<b>Restkredit als Betrag</b>	0,00 €
<b>Kreditrate monatlich brutto</b>	621,69 €

### Versicherung



Immer auf der sicheren Seite. Mit den leistungsstarken Produkten der Porsche Versicherung. [Mehr erfahren](#)

<b>Aktuelle Versicherungsstufe</b>	0
<b>Anmeldebezirk</b>	W
<b>Versicherungsnehmer</b>	älter als 24 Jahre
<b>keine Kaskoversicherung</b>	keine Kaskoversicherung
<b>Kfz-Haftpflicht</b>	21,35 €
<b>motorbezogene Versicherungssteuer**</b>	32,98 €
<b>Kfz-Insassenunfall-Versicherung</b>	6,63 €

## Škoda Enyaq 85

Kfz-Rechtsschutz	4,60 €
Versicherungsprämie monatlich	65,56 €

### Service/Wartung

Mit dem SERVICE-Produkt der Porsche Bank halten Sie Ihr Fahrzeug stets im besten Zustand und profitieren von fixen überschaubaren Kosten, über die gesamte Laufzeit.

Wartung	SERVICE (60/ 15000 km p.a) €
Wartungsentgelt monatlich	28,20 €
Kilometer / Jahr	15000 km

## Škoda Enyaq 85

### Zusammenfassung

Kreditrate monatlich brutto	621,69 €
Versicherungsprämie monatlich	65,56 €
Wartungsentgelt monatlich brutto	28,20 €
<b>Gesamtsumme monatlich brutto</b>	<b>715,45 €</b>

Freibleibendes Musterangebot für Restwert Kredit inkl. USt, NoVA, zzgl. Bearbeitungskosten EUR 0,00, Gesamtkreditbetrag EUR 30.890,00, Laufzeit 60 Monate, Anzahlung EUR 16.600,00, Restkredit EUR 0,00, Sollzinssatz 7,69% variabel, Effektivzinssatz 7,96% variabel. Gesamtbetrag EUR 37.301,40. Kaskopflicht bonitätsabhängig - vollKASKO Selbstbehalt EUR 1.100,00 bei Reparatur in einer Markenwerkstatt, Effektivzinssatz inkl. KASKO 7,96%. Stand 07/2026. Ihr Verkaufsberater freut sich darauf, Ihnen ein individuelles Angebot erstellen zu können.

\*\*Änderung der motorbezogenen Versicherungssteuer gemäß Budgetsanierungsgesetz mit Wirksamkeit ab 1. April 2025. Die korrekte Berechnung der motorbezogenen Versicherungssteuer erfolgt durch das Versicherungsunternehmen auf Basis der Zulassungsdaten. Bei Abweichungen zwischen Antrags- und Zulassungsdaten kann daher eine Korrektur erfolgen. Weitere Informationen zur motorbezogenen Versicherungssteuer sowie einen entsprechenden Rechner finden Sie unter [www.porschebank.at/kundenservice/motorsteuerrechner](http://www.porschebank.at/kundenservice/motorsteuerrechner)

### Finanzierung: Leasing



Stets liquide bleiben - Das klappt mit dem Restwert Leasing der Porsche Bank: anstelle von einmaligen Anschaffungskosten geht das ganz einfach durch niedrige monatliche Entgelte. Infos über weitere Leasing-Varianten kurzerhand beim nächsten Händler-Partner anfordern. [Mehr erfahren](#)

Fahrzeugpreis brutto	51.990,00 €
Porsche Bank Bonus	-3.000,00 €
Porsche Bank Servicebonus	-1.000,00 €
Porsche Bank Versicherungsbonus	-500,00 €
Online Reservieren	0,00 €
Kasko Versicherungsstufe 00	0,00 €
<b>Aktionspreis brutto mit Boni</b>	<b>47.490,00 €</b>
Laufzeit	60 Monate
Kilometer / Jahr	15000 km
Eigenleistung als Betrag	16600 €
<b>Leasingentgelt monatlich brutto</b>	<b>333,63 €</b>

## Škoda Enyaq 85

### Versicherung



Immer auf der sicheren Seite. Mit den leistungsstarken Produkten der Porsche Versicherung. [Mehr erfahren](#)

<b>Aktuelle Versicherungsstufe</b>	0
<b>Anmeldebezirk</b>	W
<b>Versicherungsnehmer</b>	älter als 24 Jahre
<b>keine Kaskoversicherung</b>	keine Kaskoversicherung
<b>Kfz-Haftpflicht</b>	21,35 €
<b>motorbezogene Versicherungssteuer**</b>	32,98 €
<b>Kfz-Insassenunfall-Versicherung</b>	6,63 €
<b>Kfz-Rechtsschutz</b>	4,60 €
<b>Versicherungsprämie monatlich</b>	65,56 €

### Service

Mit dem SERVICE-Produkt der Porsche Bank halten Sie Ihr Fahrzeug stets im besten Zustand und profitieren von fixen überschaubaren Kosten, über die gesamte Laufzeit.

<b>Wartung</b>	SERVICE (60/ 15000 km p.a) €
<b>Serviceentgelt monatlich</b>	28,20 €

Der oben genannte Preis versteht sich inkl. 20% USt. und NoVa. Abbildungen können Symbolfotos sein. Angaben über ein Fahrzeug können in Einzelfällen unvollständig sein, weshalb wir bei Interesse eine vorherige Kontaktaufnahme mit dem Verkäufer empfehlen.\* CO2-Emissions-Wert Bemessung: Die angegebenen Verbrauchs und Emissionswerte wurden nach den gesetzlichen Messverfahren (VO(EG)715/2007 in der gegenwärtig geltenden Fassung) im Rahmen der Typengenehmigung des Fahrzeugs auf Basis des WLTP-Prüfverfahrens erhoben. Die Angaben beziehen sich nicht auf ein einzelnes Fahrzeug und sind nicht Bestandteil des Angebotes, sondern dienen allein Vergleichszwecken zwischen den verschiedenen Fahrzeugtypen. Der Kraftstoffverbrauch und die CO2-Emissionen eines Fahrzeugs hängen nicht nur von der effizienten Ausnutzung des Kraftstoffs durch das Fahrzeug ab, sondern werden auch vom Fahrverhalten, Fahrstrecke und anderen nicht technischen Faktoren beeinflusst. Abweichende Verbrauchswerte, CO2-Emissionen und Reichweiten können sich durch Mehrausstattungen und Zubehör (z.B. Reifen, Anhängerkupplung, Dachträger etc.) sowie Fahrstil, Geschwindigkeit, Einsatz von Komfort/Nebenverbrauchern, Außentemperatur, Anzahl Mitfahrer, Zuladung, Auswahl Fahrprofil, Topografie uvm. ergeben. Diese Faktoren beeinflussen relevante Fahrzeugparameter wie z.B. Gewicht, Rollwiderstand und Aerodynamik.

## Škoda Enyaq 85

### Zusammenfassung

<b>Leasingentgelt monatlich brutto</b>	333,63 €
<b>Versicherungsprämie monatlich</b>	65,56 €
<b>Wartungsentgelt monatlich brutto</b>	28,20 €
<b>Gesamtsumme monatlich brutto</b>	427,39 €

Freibleibendes Musterangebot für Restwert Leasing inkl. USt, NoVA, zzgl. gesetzl. Vertragsgebühr EUR 229,86 und Bearbeitungskosten EUR 0,00. Gesamtleasingbetrag EUR 47.490,00, Laufzeit 60 Monate, Eigenleistung EUR 16.600,00, Km pro Jahr 15.000, Restwert EUR 21.207,74, Sollzinssatz 7,13% variabel, Effektivzinssatz 9,11% variabel, Gesamtbetrag EUR 58.055,40. Kaskopflicht bonitätsabhängig - vollKASKO Selbstbehalt EUR 1.100,00 bei Reparatur in einer Markenwerkstatt, Effektivzinssatz inkl. KASKO 9,11%. Stand 07/2026. Ihr Verkaufsberater freut sich darauf, Ihnen ein individuelles Angebot erstellen zu können.

\*\*Änderung der motorbezogenen Versicherungssteuer gemäß Budgetsanierungsgesetz mit Wirksamkeit ab 1. April 2025. Die korrekte Berechnung der motorbezogenen Versicherungssteuer erfolgt durch das Versicherungsunternehmen auf Basis der Zulassungsdaten. Bei Abweichungen zwischen Antrags- und Zulassungsdaten kann daher eine Korrektur erfolgen. Weitere Informationen zur motorbezogenen Versicherungssteuer sowie einen entsprechenden Rechner finden Sie unter [www.porschebank.at/kundenservice/motorsteuerrechner](http://www.porschebank.at/kundenservice/motorsteuerrechner)