

CUPRA Formentor 1.5 TSI 150 PS ACT



€ 32.490,- Verkaufspreis

leasingfähig

Betriebsnummer/Bestandsnummer: 730/3054

Porsche Innsbruck-Haller Straße

Haller Straße 165

6020 Innsbruck

Telefon: +43 505 91173



Um dieses Fahrzeug wieder Online zu finden,
einfach diesen QR Code scannen!

Fahrzeugdaten

Farbe	Nacht-Schwarz Metallic	Getriebeart	Schaltgetriebe
Erstzulassung	04/2026	Antrieb	Frontantrieb
Kilometerstand	250 km	Karosserie	SUV Coupé
Leistung	110 kW/150 PS	Türen	5
Hubraum	1.498 cm ³	Sitze	5
Kraftstoffart	Benzin	Eigengewicht	1.434 kg
Kombinierter Kraftstoffverbrauch	6.1 l/100km	Gesamtgewicht	1.960 kg
CO2-Emission	137.0 g/km		

Kampagnen

- Porsche Bank Bonus
- Porsche Bank Servicebonus
- Porsche Bank Versicherungsbonus
- Online Reservieren
- Kasko Versicherungsstufe 00

Mehrausstattungen

- Fußmatten Original CUPRA Gummi
- Rechtshinweise mobile Online-Dienste
- Winter-Paket
- INTELLIGENT DRIVE Paket L
- EDGE Paket
- 5 Jahre / 100.000 km Garantie
- Anhängervorrichtung Vorbereitung

Serienausstattung

- 230V-Steckdose im Gepäckraum
- Airbag für Fahrer und Beifahrer
- Lüftungsumrandung in Dark Aluminium
- Leuchtweitenregulierung automatisch

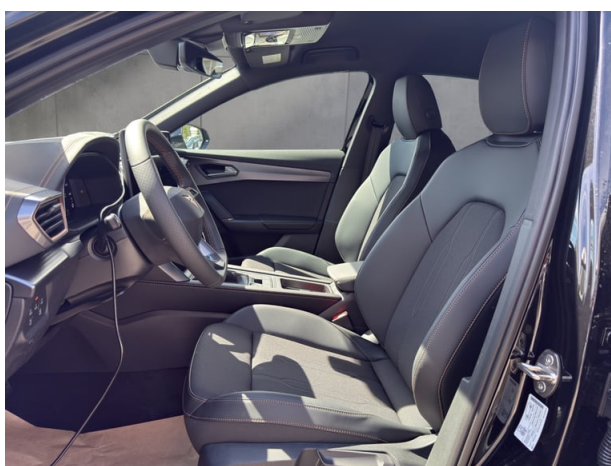
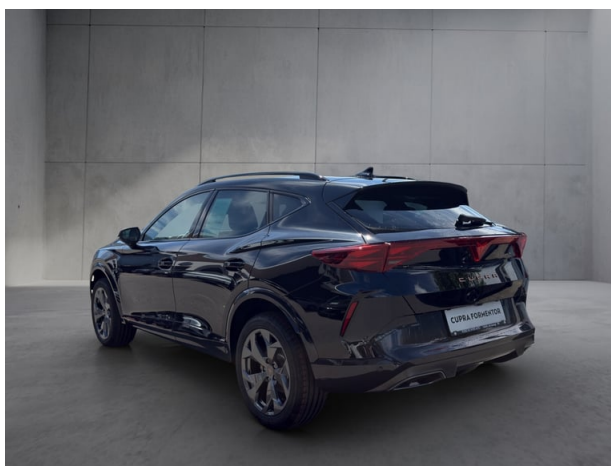
Der oben genannte Preis versteht sich inkl. 20% USt. und NoVa. Abbildungen können Symbolfotos sein. Angaben über ein Fahrzeug können in Einzelfällen unvollständig sein, weshalb wir bei Interesse eine vorherige Kontaktaufnahme mit dem Verkäufer empfehlen.* CO2-Emissions-Wert Bemessung: Die angegebenen Verbrauchs und Emissionswerte wurden nach den gesetzlichen Messverfahren (VO(EG)715/2007 in der gegenwärtig geltenden Fassung) im Rahmen der Typengenehmigung des Fahrzeugs auf Basis des WLTP-Prüfverfahrens erhoben. Die Angaben beziehen sich nicht auf ein einzelnes Fahrzeug und sind nicht Bestandteil des Angebotes, sondern dienen allein Vergleichszwecken zwischen den verschiedenen Fahrzeugtypen. Der Kraftstoffverbrauch und die CO2-Emissionen eines Fahrzeugs hängen nicht nur von der effizienten Ausnutzung des Kraftstoffs durch das Fahrzeug ab, sondern werden auch vom Fahrverhalten, Fahrstrecke und anderen nicht technischen Faktoren beeinflusst. Abweichende Verbrauchswerte, CO2-Emissionen und Reichweiten können sich durch Mehrausstattungen und Zubehör (z.B. Reifen, Anhängerkupplung, Dachträger etc.) sowie Fahrstil, Geschwindigkeit, Einsatz von Komfort/Nebenverbrauchern, Außentemperatur, Anzahl Mitfahrer, Zuladung, Auswahl Fahrprofil, Topografie uvm. ergeben. Diese Faktoren beeinflussen relevante Fahrzeugparameter wie z.B. Gewicht, Rollwiderstand und Aerodynamik.

CUPRA Formentor 1.5 TSI 150 PS ACT

- Gurtanschnallkontrolle auf allen
- Ambientebeleuchtung Tür einfarbig
- Dachreling Schwarz glänzend
- Wischwasserstandsanzeige
- Nebelschlussleuchte
- Digitales Cockpit Plus 10"
- Zentralairbag zwischen den Vordersitzen
- Innenspiegel automatisch abblendend
- Mehrlenker-Hinterachse
- Mittelarmlehne vorne
- Spracherkennung
- 3-Zonen-Klimaanlage "Climatronic"
- Multifunktionslenkrad in Leder
- Sitzbezug Stoff
- CUPRA Fahrprofile
- Einstiegsleisten beleuchtet
- Kessy (Keyless Go)
- Kopfstützen vorne und hinten
- Induktionsladeschale belüftet (15 Watt)
- Radschrauben Standard ohne
- Sonnenblenden mit beleuchtetem Spiegel
- Adaptive Geschwindigkeitsregelung (ACC)
- Tire-Mobility-Set
- Müdigkeits- und Ablenkungserkennung
- Front Assist
- Voll-LED-Scheinwerfer (HIGH)
- Coming Home & Leaving Home Funktion
- 3-Punkt-Sicherheitsgurte
- Kreuzungsassistent
- Kopftorax-Airbags vorne und hinten
- Ganghebel in Leder
- Dachhimmel schwarz
- Heckscheiben Wisch-/Waschanlage
- Seitenschutzleisten in Schwarz glänzend
- Doppelton-Signalhorn
- Alkohol-Interlock Vorbereitung
- CUPRA Full Link WIFI
- Wärmeschutzverglasung Frontscheibe
- Kopfstützen vorne und hinten
- Taschen an der Rückseite der Vordersitze
- LED-Rückleuchten inkl. dynamischer
- Welcome Light im Außenspiegel
- Vordersitze höhenverstellbar
- Rechtshinweise mobile Online-Dienste
- Außenspiegel in Dark Aluminium
- Felgen Alu 18" "TEMPEST"
- Reifen 245/45 R18 Polymerbeschichtet
- Preisschutz
- Bordwerkzeug
- Bluetooth-Freisprecheinrichtung
- Außenspiegel elektr. verstell-/beheiz-
- 2x USB-C vorne + 2x USB-C hinten
- Fernlichtassistent
- Ladeboden variabel
- Elektronische Handbremse mit Auto-Hold
- Leseleuchten LED vorne und hinten
- Scheiben abgedunkelt (ab B-Säule)
- Verkehrszeichenerkennung
- Start-Stopp-System
- Heckklappe manuell
- 5 Jahre / 100.000 km Garantie
- Ausweich- und Abbiegeassistent
- Digitaler Radioempfang (DAB)
- CUPRA Ausführung
- LED-Nebelscheinwerfer mit Abbiegelicht
- Media System 12,9" (32,8cm)
- Differentialsperre (XDS)
- Kindersitzbefestigung für I-Size
- Parksensoren vorne und hinten
- CUPRA CONNECT 3.0
- Fensterheber elektrisch vorne & hinten
- 7 Lautsprecher
- Pedale Standard
- Fensterschachtleisten Schwarz glänzend
- Sport-Komfortsitze
- Stoßfänger CUPRA
- Mittelarmlehne hinten inkl. Rücksitz-
- Spurhalteassistent
- Reifendruckkontrolle
- Regen- und Lichtsensor
- Wegfahrsperrung elektronisch
- Lendenwirbelstütze f. Fahrer & Beifahrer
- Progressivlenkung

Der oben genannte Preis versteht sich inkl. 20% USt. und NoVa. Abbildungen können Symbolfotos sein. Angaben über ein Fahrzeug können in Einzelfällen unvollständig sein, weshalb wir bei Interesse eine vorherige Kontaktaufnahme mit dem Verkäufer empfehlen.* CO2-Emissions-Wert Bemessung: Die angegebenen Verbrauchs- und Emissionswerte wurden nach den gesetzlichen Messverfahren (VO(EG)715/2007 in der gegenwärtig geltenden Fassung) im Rahmen der Typengenehmigung des Fahrzeugs auf Basis des WLTP-Prüfverfahrens erhoben. Die Angaben beziehen sich nicht auf ein einzelnes Fahrzeug und sind nicht Bestandteil des Angebotes, sondern dienen allein Vergleichszwecken zwischen den verschiedenen Fahrzeugtypen. Der Kraftstoffverbrauch und die CO2-Emissionen eines Fahrzeugs hängen nicht nur von der effizienten Ausnutzung des Kraftstoffs durch das Fahrzeug ab, sondern werden auch vom Fahrverhalten, Fahrstrecke und anderen nicht technischen Faktoren beeinflusst. Abweichende Verbrauchswerte, CO2-Emissionen und Reichweiten können sich durch Mehrausstattungen und Zubehör (z.B. Reifen, Anhängerkupplung, Dachträger etc.) sowie Fahrstil, Geschwindigkeit, Einsatz von Komfort/Nebenverbrauchern, Außentemperatur, Anzahl Mitfahrer, Zuladung, Auswahl Fahrprofil, Topografie uvm. ergeben. Diese Faktoren beeinflussen relevante Fahrzeugparameter wie z.B. Gewicht, Rollwiderstand und Aerodynamik.

CUPRA Formentor 1.5 TSI 150 PS ACT



CUPRA Formentor 1.5 TSI 150 PS ACT

Finanzierung: Kredit



Von niedrigen Monatsraten profitieren? Das geht mit dem RestwertKredit der Porsche Bank, denn der Restwert wird erst bei Vertragsende fällig. Nach Ende der Laufzeit ganz einfach wählen, ob das Fahrzeug eingetauscht, per Anschlusskredit ausfinanziert oder die offene Kreditsumme selbstständig gezahlt werden soll. [Mehr erfahren](#)

Fahrzeugpreis brutto	32.490,00 €
Porsche Bank Bonus	-2.000,00 €
Porsche Bank Servicebonus	-1.000,00 €
Porsche Bank Versicherungsbonus	-500,00 €
Online Reservieren	0,00 €
Kasko Versicherungsstufe 00	0,00 €
Aktionspreis brutto mit Boni	28.990,00 €
Laufzeit	60 Monate
Eigenleistung als Betrag	10100 €
Restkredit in % vom Fahrzeugpreis brutto	0 %
Restkredit als Betrag	0,00 €
Kreditrate monatlich brutto	380,05 €

Versicherung



Immer auf der sicheren Seite. Mit den leistungsstarken Produkten der Porsche Versicherung. [Mehr erfahren](#)

Aktuelle Versicherungsstufe	0
Anmeldebezirk	W
Versicherungsnehmer	älter als 24 Jahre
Kaskoart	vollKASKO 139,82 €
Kfz-Haftpflicht	42,53 €
motorbezogene Versicherungssteuer	65,52 €
Kfz-Insassenunfall-Versicherung	6,63 €

CUPRA Formentor 1.5 TSI 150 PS ACT

Kfz-Rechtsschutz	4,60 €
Versicherungsprämie monatlich	259,10 €

Service/Wartung

Mit dem SERVICE-Produkt der Porsche Bank halten Sie Ihr Fahrzeug stets im besten Zustand und profitieren von fixen überschaubaren Kosten, über die gesamte Laufzeit.

Wartung	SERVICE (60/ 15000 km p.a) €
Wartungsentgelt monatlich	42,46 €
Kilometer / Jahr	15000 km

CUPRA Formentor 1.5 TSI 150 PS ACT

Zusammenfassung

Kreditrate monatlich brutto	380,05 €
Versicherungsprämie monatlich	259,10 €
Wartungsentgelt monatlich brutto	42,46 €
Gesamtsumme monatlich brutto	681,61 €

Freibleibendes Musterangebot für Restwert Kredit inkl. USt, NoVA, zzgl. Bearbeitungskosten EUR 0,00, Gesamtkreditbetrag EUR 18.890,00, Laufzeit 60 Monate, Anzahlung EUR 10.100,00, Restkredit EUR 0,00, Sollzinssatz 7,67% variabel, Effektivzinssatz 7,95% variabel. Gesamtbetrag EUR 22.803,00. Kaskopflicht bonitätsabhängig - vollKASKO Selbstbehalt EUR 900,00 bei Reparatur in einer Markenwerkstatt, Effektivzinssatz inkl. KASKO 24,15%. Stand 07/2026. Ihr Verkaufsberater freut sich darauf, Ihnen ein individuelles Angebot erstellen zu können.

Finanzierung: Leasing



Stets liquide bleiben - Das klappt mit dem Restwert Leasing der Porsche Bank: anstelle von einmaligen Anschaffungskosten geht das ganz einfach durch niedrige monatliche Entgelte. Infos über weitere Leasing-Varianten kurzerhand beim nächsten Händler-Partner anfordern. [Mehr erfahren](#)

Fahrzeugpreis brutto	32.490,00 €
Porsche Bank Bonus	-2.000,00 €
Porsche Bank Servicebonus	-1.000,00 €
Porsche Bank Versicherungsbonus	-500,00 €
Online Reservieren	0,00 €
Kasko Versicherungsstufe 00	0,00 €
Aktionspreis brutto mit Boni	28.990,00 €
Laufzeit	60 Monate
Kilometer / Jahr	15000 km
Eigenleistung als Betrag	10100 €
Leasingentgelt monatlich brutto	192,87 €

Versicherung



Der oben genannte Preis versteht sich inkl. 20% USt. und NoVa. Abbildungen können Symbolfotos sein. Angaben über ein Fahrzeug können in Einzelfällen unvollständig sein, weshalb wir bei Interesse eine vorherige Kontaktaufnahme mit dem Verkäufer empfehlen.* CO2-Emissions-Wert Bemessung: Die angegebenen Verbrauchs und Emissionswerte wurden nach den gesetzlichen Messverfahren (VO(EG)715/2007 in der gegenwärtig geltenden Fassung) im Rahmen der Typengenehmigung des Fahrzeugs auf Basis des WLTP-Prüfverfahrens erhoben. Die Angaben beziehen sich nicht auf ein einzelnes Fahrzeug und sind nicht Bestandteil des Angebotes, sondern dienen allein Vergleichszwecken zwischen den verschiedenen Fahrzeugtypen. Der Kraftstoffverbrauch und die CO2-Emissionen eines Fahrzeugs hängen nicht nur von der effizienten Ausnutzung des Kraftstoffs durch das Fahrzeug ab, sondern werden auch vom Fahrverhalten, Fahrstrecke und anderen nicht technischen Faktoren beeinflusst. Abweichende Verbrauchswerte, CO2-Emissionen und Reichweiten können sich durch Mehrausstattungen und Zubehör (z.B. Reifen, Anhängerkupplung, Dachträger etc.) sowie Fahrstil, Geschwindigkeit, Einsatz von Komfort/Nebenverbrauchern, Außentemperatur, Anzahl Mitfahrer, Zuladung, Auswahl Fahrprofil, Topografie uvm. ergeben. Diese Faktoren beeinflussen relevante Fahrzeugparameter wie z.B. Gewicht, Rollwiderstand und Aerodynamik.

CUPRA Formentor 1.5 TSI 150 PS ACT

Immer auf der sicheren Seite. Mit den leistungsstarken Produkten der Porsche Versicherung. [Mehr erfahren](#)

Aktuelle Versicherungsstufe	0
Anmeldebezirk	W
Versicherungsnehmer	älter als 24 Jahre
Kaskoart	vollKASKO 133,99 €
Kfz-Haftpflicht	42,53 €
motorbezogene Versicherungssteuer	65,52 €
Kfz-Insassenunfall-Versicherung	6,63 €
Kfz-Rechtsschutz	4,60 €
Versicherungsprämie monatlich	253,27 €

Service

Mit dem SERVICE-Produkt der Porsche Bank halten Sie Ihr Fahrzeug stets im besten Zustand und profitieren von fixen überschaubaren Kosten, über die gesamte Laufzeit.

Wartung	SERVICE (60/ 15000 km p.a) €
Serviceentgelt monatlich	42,46 €

Der oben genannte Preis versteht sich inkl. 20% USt. und NoVa. Abbildungen können Symbolfotos sein. Angaben über ein Fahrzeug können in Einzelfällen unvollständig sein, weshalb wir bei Interesse eine vorherige Kontaktaufnahme mit dem Verkäufer empfehlen.* CO2-Emissions-Wert Bemessung: Die angegebenen Verbrauchs und Emissionswerte wurden nach den gesetzlichen Messverfahren (VO(EG)715/2007 in der gegenwärtig geltenden Fassung) im Rahmen der Typengenehmigung des Fahrzeugs auf Basis des WLTP-Prüfverfahrens erhoben. Die Angaben beziehen sich nicht auf ein einzelnes Fahrzeug und sind nicht Bestandteil des Angebotes, sondern dienen allein Vergleichszwecken zwischen den verschiedenen Fahrzeugtypen. Der Kraftstoffverbrauch und die CO2-Emissionen eines Fahrzeugs hängen nicht nur von der effizienten Ausnutzung des Kraftstoffs durch das Fahrzeug ab, sondern werden auch vom Fahrverhalten, Fahrstrecke und anderen nicht technischen Faktoren beeinflusst. Abweichende Verbrauchswerte, CO2-Emissionen und Reichweiten können sich durch Mehrausstattungen und Zubehör (z.B. Reifen, Anhängerkupplung, Dachträger etc.) sowie Fahrstil, Geschwindigkeit, Einsatz von Komfort/Nebenverbrauchern, Außentemperatur, Anzahl Mitfahrer, Zuladung, Auswahl Fahrprofil, Topografie uvm. ergeben. Diese Faktoren beeinflussen relevante Fahrzeugparameter wie z.B. Gewicht, Rollwiderstand und Aerodynamik.

CUPRA Formentor 1.5 TSI 150 PS ACT

Zusammenfassung

Leasingentgelt monatlich brutto	192,87 €
Versicherungsprämie monatlich	253,27 €
Wartungsentgelt monatlich brutto	42,46 €
Gesamtsumme monatlich brutto	488,60 €

Freibleibendes Musterangebot für Restwert Leasing inkl. USt, NoVA, zzgl. gesetzl. Vertragsgebühr EUR 193,55 und Bearbeitungskosten EUR 0,00. Gesamtleasingbetrag EUR 28.990,00, Laufzeit 60 Monate, Eigenleistung EUR 10.100,00, Km pro Jahr 15.000, Restwert EUR 13.760,62, Sollzinssatz 7,12% variabel, Effektivzinssatz 9,17% variabel, Gesamtbetrag EUR 35.626,37. Kaskopflicht bonitätsabhängig - vollKASKO Selbstbehalt EUR 900,00 bei Reparatur in einer Markenwerkstatt, Effektivzinssatz inkl. KASKO 23,80%. Stand 07/2026. Ihr Verkaufsberater freut sich darauf, Ihnen ein individuelles Angebot erstellen zu können.