

CUPRA Leon SP Kombi 2.0 TSI DSG 4Drive



€ 44.990,- Verkaufspreis

leasingfähig

Betriebsnummer/Bestandsnummer: 730/2919

Porsche Innsbruck-Haller Straße

Haller Straße 165

6020 Innsbruck

Telefon: +43 505 91173



Um dieses Fahrzeug wieder Online zu finden,
einfach diesen QR Code scannen!

Fahrzeugdaten

Farbe	Taiga-Grau Metallic	Getriebeart	Automatik
Erstzulassung	03/2026	Antrieb	Allrad
Kilometerstand	15.000 km	Karosserie	Kombi
Leistung	150 kW/204 PS	Türen	5
Hubraum	1.984 cm ³	Sitze	5
Kraftstoffart	Benzin	Eigengewicht	1.585 kg
Kombinierter Kraftstoffverbrauch	7.6 l/100km	Gesamtgewicht	2.120 kg
CO2-Emission	171.0 g/km		

Kampagnen

- Porsche Bank Bonus
- Porsche Bank Servicebonus
- Porsche Bank Versicherungsbonus
- Online Reservieren
- Kasko Versicherungsstufe 00

Mehrausstattungen

- DYNAMIC DESIGN
- Fußmatten Original Textil
- Reserverad platzsparend
- Rechtshinweise mobile Online-Dienste
- SENNHEISER PremiumSoundsystem
- SKYLINE Panorama-Glasdach
- INTELLIGENT DRIVE Paket XL
- „CUPRA TopCard“ - 12 Monate gültig
- EDGE Paket
- Verpflicht. Erstzulassung bis 30.06.2026
- Driving Performance 19" "MISTRAL" Schwarz
- 5 Jahre / 100.000 km Garantie
- Anhängervorrichtung schwenkbar
- HD Matrix Scheinwerfer

Der oben genannte Preis versteht sich inkl. 20% USt. und NoVa. Abbildungen können Symbolfotos sein. Angaben über ein Fahrzeug können in Einzelfällen unvollständig sein, weshalb wir bei Interesse eine vorherige Kontaktaufnahme mit dem Verkäufer empfehlen.* CO2-Emissions-Wert Bemessung: Die angegebenen Verbrauchs- und Emissionswerte wurden nach den gesetzlichen Messverfahren (VO(EG)715/2007 in der gegenwärtig geltenden Fassung) im Rahmen der Typengenehmigung des Fahrzeugs auf Basis des WLTP-Prüfverfahrens erhoben. Die Angaben beziehen sich nicht auf ein einzelnes Fahrzeug und sind nicht Bestandteil des Angebotes, sondern dienen allein Vergleichszwecken zwischen den verschiedenen Fahrzeugtypen. Der Kraftstoffverbrauch und die CO2-Emissionen eines Fahrzeugs hängen nicht nur von der effizienten Ausnutzung des Kraftstoffs durch das Fahrzeug ab, sondern werden auch vom Fahrverhalten, Fahrstrecke und anderen nicht technischen Faktoren beeinflusst. Abweichende Verbrauchswerte, CO2-Emissionen und Reichweiten können sich durch Mehrausstattungen und Zubehör (z.B. Reifen, Anhängerkupplung, Dachträger etc.) sowie Fahrstil, Geschwindigkeit, Einsatz von Komfort/Nebenverbrauchern, Außentemperatur, Anzahl Mitfahrer, Zuladung, Auswahl Fahrprofil, Topografie uvm. ergeben. Diese Faktoren beeinflussen relevante Fahrzeugparameter wie z.B. Gewicht, Rollwiderstand und Aerodynamik.

Ausdruck vom 03.07.2026

730/2919

Seite 1/8

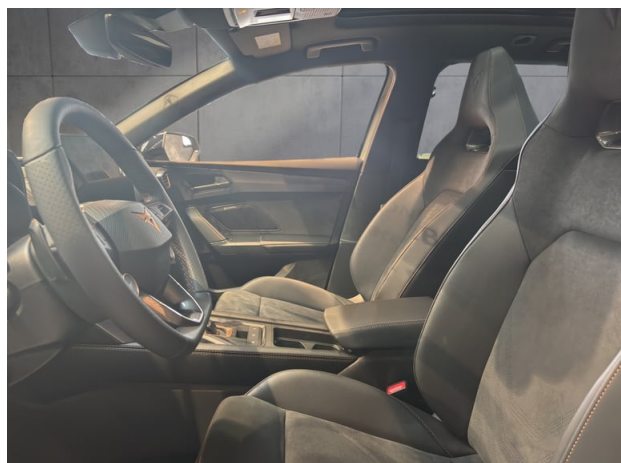
CUPRA Leon SP Kombi 2.0 TSI DSG 4Drive

Serienausstattung

- Mittelarmlehne vorne
- Gurtanschnallkontrolle auf allen
- Dachreling Schwarz glänzend
- Wischwasserstandsanzeige
- Zentralairbag zwischen den Vordersitzen
- Innenspiegel automatisch abblendend
- Mehrlenker-Hinterachse
- 2x USB-C vorne + 2x USB-C hinten
- Leseleuchten LED vorne und hinten
- Fernriegelung für die Rücksitzbank
- Supersport-Lenkrad beheizbar
- Sonnenblenden mit beleuchtetem Spiegel
- Adaptive Geschwindigkeitsregelung (ACC)
- Media System 12,9" (32,8cm)
- Front Assist
- Coming Home & Leaving Home Funktion
- 3-Punkt-Sicherheitsgurte
- Fensterheber elektrisch vorne & hinten
- Doppelton-Signalhorn
- LED-Rückleuchten inkl. dynamischer
- Regen- und Lichtsensor
- Lendenwirbelstütze f. Fahrer & Beifahrer
- CUPRA CONNECT 3.0
- Airbag für Fahrer und Beifahrer
- Antenne für Radio
- Digitales Cockpit Plus 10"
- Müdigkeits- und Ablenkungserkennung
- 3-Zonen-Klimaanlage "Climatronic"
- Elektronische Handbremse mit Auto-Hold
- Verkehrszeichenerkennung
- Kessy (Keyless Go)
- Induktionsladeschale belüftet (15 Watt)
- Ladeboden variabel
- Digitaler Radioempfang (DAB)
- Haltegriffe am Dachhimmel
- Kopftorax-Airbags vorne und hinten
- Pedale in Aluminium-Optik
- Heckscheiben Wisch-/Waschanlage
- Mittelarmlehne hinten inkl. Rücksitz-
- Alkohol-Interlock Vorbereitung
- Heckklappe elektrisch
- 5 Jahre / 100.000 km Garantie
- Kopfstützen vorne und hinten
- Progressivlenkung
- Vordersitze höhenverstellbar
- Ambientebeleuchtung Tür einfarbig
- Rechtshinweise mobile Online-Dienste
- Preisschutz
- Bluetooth-Freisprecheinrichtung
- Bordwerkzeug
- Außenspiegel elektr. verstell-/beheiz-
- Sitzbezug Stoff
- Gepäckraumabdeckung
- Radschrauben Standard ohne
- Scheibenbremsen hinten
- Tire-Mobility-Set
- LED-Nebelscheinwerfer mit Abbiegelicht
- Differentialsperre (XDS)
- Netztrennwand für Gepäckraum
- Parksensoren vorne und hinten
- DSG Wippschalter (shift by wire)
- Fensterschachteleisten Schwarz glänzend
- CUPRA Full Link WIFI
- Wärmeschutzverglasung Frontscheibe
- Wegfahrsperrung elektronisch
- 230V-Steckdose im Gepäckraum sowie 12V-
- Lüftungsumrandung in Dark Aluminium
- Leuchtweitenregulierung automatisch
- CUPRA Fahrprofile
- CUPRA Emblem am Lenkrad
- Spracherkennung
- Fernlichtassistent
- Scheiben abgedunkelt (ab B-Säule)
- Einstiegsleisten beleuchtet
- Start-Stopp-System
- Tankvolumen 50 Liter
- Ausweich- und Abbiegeassistent
- Voll-LED-Scheinwerfer (HIGH)
- Kindersitzbefestigung für I-Size
- 7 Lautsprecher
- Dachhimmel schwarz
- Sport-Komfortsitze
- Spurhalteassistent
- CUPRA Stoßstangen
- Reifen 225/40 R18
- Reifendruckkontrolle
- Taschen an der Rückseite der Vordersitze
- Welcome Light im Außenspiegel

Der oben genannte Preis versteht sich inkl. 20% USt. und NoVa. Abbildungen können Symbolfotos sein. Angaben über ein Fahrzeug können in Einzelfällen unvollständig sein, weshalb wir bei Interesse eine vorherige Kontaktaufnahme mit dem Verkäufer empfehlen.* CO2-Emissions-Wert Bemessung: Die angegebenen Verbrauchs und Emissionswerte wurden nach den gesetzlichen Messverfahren (VO(EG)715/2007 in der gegenwärtig geltenden Fassung) im Rahmen der Typengenehmigung des Fahrzeugs auf Basis des WLTP-Prüfverfahrens erhoben. Die Angaben beziehen sich nicht auf ein einzelnes Fahrzeug und sind nicht Bestandteil des Angebotes, sondern dienen allein Vergleichszwecken zwischen den verschiedenen Fahrzeugtypen. Der Kraftstoffverbrauch und die CO2-Emissionen eines Fahrzeugs hängen nicht nur von der effizienten Ausnutzung des Kraftstoffs durch das Fahrzeug ab, sondern werden auch vom Fahrverhalten, Fahrstrecke und anderen nicht technischen Faktoren beeinflusst. Abweichende Verbrauchswerte, CO2-Emissionen und Reichweiten können sich durch Mehrausstattungen und Zubehör (z.B. Reifen, Anhängerkupplung, Dachträger etc.) sowie Fahrstil, Geschwindigkeit, Einsatz von Komfort/Nebenverbrauchern, Außentemperatur, Anzahl Mitfahrer, Zuladung, Auswahl Fahrprofil, Topografie uvm. ergeben. Diese Faktoren beeinflussen relevante Fahrzeugparameter wie z.B. Gewicht, Rollwiderstand und Aerodynamik.

CUPRA Leon SP Kombi 2.0 TSI DSG 4Drive



CUPRA Leon SP Kombi 2.0 TSI DSG 4Drive

Finanzierung: Kredit



Von niedrigen Monatsraten profitieren? Das geht mit dem RestwertKredit der Porsche Bank, denn der Restwert wird erst bei Vertragsende fällig. Nach Ende der Laufzeit ganz einfach wählen, ob das Fahrzeug eingetauscht, per Anschlusskredit ausfinanziert oder die offene Kreditsumme selbstständig gezahlt werden soll. [Mehr erfahren](#)

Fahrzeugpreis brutto	44.990,00 €
Porsche Bank Bonus	-2.000,00 €
Porsche Bank Servicebonus	-1.000,00 €
Porsche Bank Versicherungsbonus	-500,00 €
Online Reservieren	0,00 €
Kasko Versicherungsstufe 00	0,00 €
Aktionspreis brutto mit Boni	41.490,00 €
Laufzeit	60 Monate
Eigenleistung als Betrag	14500 €
Restkredit in % vom Fahrzeugpreis brutto	0 %
Restkredit als Betrag	0,00 €
Kreditrate monatlich brutto	543,20 €

Versicherung



Immer auf der sicheren Seite. Mit den leistungsstarken Produkten der Porsche Versicherung. [Mehr erfahren](#)

Aktuelle Versicherungsstufe	0
Anmeldebezirk	W
Versicherungsnehmer	älter als 24 Jahre
Kaskoart	vollKASKO 205,21 €
Kfz-Haftpflicht	46,83 €
motorbezogene Versicherungssteuer	118,80 €
Kfz-Insassenunfall-Versicherung	6,63 €

CUPRA Leon SP Kombi 2.0 TSI DSG 4Drive

Kfz-Rechtsschutz	4,60 €
Versicherungsprämie monatlich	382,07 €

Service/Wartung

Mit dem SERVICE-Produkt der Porsche Bank halten Sie Ihr Fahrzeug stets im besten Zustand und profitieren von fixen überschaubaren Kosten, über die gesamte Laufzeit.

Wartung	SERVICE (60/ 15000 km p.a) €
Wartungsentgelt monatlich	44,26 €
Kilometer / Jahr	15000 km

CUPRA Leon SP Kombi 2.0 TSI DSG 4Drive

Zusammenfassung

Kreditrate monatlich brutto	543,20 €
Versicherungsprämie monatlich	382,07 €
Wartungsentgelt monatlich brutto	44,26 €
Gesamtsumme monatlich brutto	969,53 €

Freibleibendes Musterangebot für Restwert Kredit inkl. USt, NoVA, zzgl. Bearbeitungskosten EUR 0,00, Gesamtkreditbetrag EUR 26.990,00, Laufzeit 60 Monate, Anzahlung EUR 14.500,00, Restkredit EUR 0,00, Sollzinssatz 7,69% variabel, Effektivzinssatz 7,96% variabel. Gesamtbetrag EUR 32.592,00. Kaskopflicht bonitätsabhängig - vollKASKO Selbstbehalt EUR 1.100,00 bei Reparatur in einer Markenwerkstatt, Effektivzinssatz inkl. KASKO 24,60%. Stand 07/2026. Ihr Verkaufsberater freut sich darauf, Ihnen ein individuelles Angebot erstellen zu können.

Finanzierung: Leasing



Stets liquide bleiben - Das klappt mit dem Restwert Leasing der Porsche Bank: anstelle von einmaligen Anschaffungskosten geht das ganz einfach durch niedrige monatliche Entgelte. Infos über weitere Leasing-Varianten kurzerhand beim nächsten Händler-Partner anfordern. [Mehr erfahren](#)

Fahrzeugpreis brutto	44.990,00 €
Porsche Bank Bonus	-2.000,00 €
Porsche Bank Servicebonus	-1.000,00 €
Porsche Bank Versicherungsbonus	-500,00 €
Online Reservieren	0,00 €
Kasko Versicherungsstufe 00	0,00 €
Aktionspreis brutto mit Boni	41.490,00 €
Laufzeit	60 Monate
Kilometer / Jahr	15000 km
Eigenleistung als Betrag	14500 €
Leasingentgelt monatlich brutto	342,47 €

Versicherung



Der oben genannte Preis versteht sich inkl. 20% USt. und NoVa. Abbildungen können Symbolfotos sein. Angaben über ein Fahrzeug können in Einzelfällen unvollständig sein, weshalb wir bei Interesse eine vorherige Kontaktaufnahme mit dem Verkäufer empfehlen.* CO2-Emissions-Wert Bemessung: Die angegebenen Verbrauchs und Emissionswerte wurden nach den gesetzlichen Messverfahren (VO(EG)715/2007 in der gegenwärtig geltenden Fassung) im Rahmen der Typengenehmigung des Fahrzeugs auf Basis des WLTP-Prüfverfahrens erhoben. Die Angaben beziehen sich nicht auf ein einzelnes Fahrzeug und sind nicht Bestandteil des Angebotes, sondern dienen allein Vergleichszwecken zwischen den verschiedenen Fahrzeugtypen. Der Kraftstoffverbrauch und die CO2-Emissionen eines Fahrzeugs hängen nicht nur von der effizienten Ausnutzung des Kraftstoffs durch das Fahrzeug ab, sondern werden auch vom Fahrverhalten, Fahrstrecke und anderen nicht technischen Faktoren beeinflusst. Abweichende Verbrauchswerte, CO2-Emissionen und Reichweiten können sich durch Mehrausstattungen und Zubehör (z.B. Reifen, Anhängerkupplung, Dachträger etc.) sowie Fahrstil, Geschwindigkeit, Einsatz von Komfort/Nebenverbrauchern, Außentemperatur, Anzahl Mitfahrer, Zuladung, Auswahl Fahrprofil, Topografie uvm. ergeben. Diese Faktoren beeinflussen relevante Fahrzeugparameter wie z.B. Gewicht, Rollwiderstand und Aerodynamik.

CUPRA Leon SP Kombi 2.0 TSI DSG 4Drive

Immer auf der sicheren Seite. Mit den leistungsstarken Produkten der Porsche Versicherung. [Mehr erfahren](#)

Aktuelle Versicherungsstufe	0
Anmeldebezirk	W
Versicherungsnehmer	älter als 24 Jahre
Kaskoart	vollKASKO 196,65 €
Kfz-Haftpflicht	46,83 €
motorbezogene Versicherungssteuer	118,80 €
Kfz-Insassenunfall-Versicherung	6,63 €
Kfz-Rechtsschutz	4,60 €
Versicherungsprämie monatlich	373,51 €

Service

Mit dem SERVICE-Produkt der Porsche Bank halten Sie Ihr Fahrzeug stets im besten Zustand und profitieren von fixen überschaubaren Kosten, über die gesamte Laufzeit.

Wartung	SERVICE (60/ 15000 km p.a) €
Serviceentgelt monatlich	44,26 €

Der oben genannte Preis versteht sich inkl. 20% USt. und NoVa. Abbildungen können Symbolfotos sein. Angaben über ein Fahrzeug können in Einzelfällen unvollständig sein, weshalb wir bei Interesse eine vorherige Kontaktaufnahme mit dem Verkäufer empfehlen.* CO2-Emissions-Wert Bemessung: Die angegebenen Verbrauchs und Emissionswerte wurden nach den gesetzlichen Messverfahren (VO(EG)715/2007 in der gegenwärtig geltenden Fassung) im Rahmen der Typengenehmigung des Fahrzeugs auf Basis des WLTP-Prüfverfahrens erhoben. Die Angaben beziehen sich nicht auf ein einzelnes Fahrzeug und sind nicht Bestandteil des Angebotes, sondern dienen allein Vergleichszwecken zwischen den verschiedenen Fahrzeugtypen. Der Kraftstoffverbrauch und die CO2-Emissionen eines Fahrzeugs hängen nicht nur von der effizienten Ausnutzung des Kraftstoffs durch das Fahrzeug ab, sondern werden auch vom Fahrverhalten, Fahrstrecke und anderen nicht technischen Faktoren beeinflusst. Abweichende Verbrauchswerte, CO2-Emissionen und Reichweiten können sich durch Mehrausstattungen und Zubehör (z.B. Reifen, Anhängerkupplung, Dachträger etc.) sowie Fahrstil, Geschwindigkeit, Einsatz von Komfort/Nebenverbrauchern, Außentemperatur, Anzahl Mitfahrer, Zuladung, Auswahl Fahrprofil, Topografie uvm. ergeben. Diese Faktoren beeinflussen relevante Fahrzeugparameter wie z.B. Gewicht, Rollwiderstand und Aerodynamik.

CUPRA Leon SP Kombi 2.0 TSI DSG 4Drive

Zusammenfassung

Leasingentgelt monatlich brutto	342,47 €
Versicherungsprämie monatlich	373,51 €
Wartungsentgelt monatlich brutto	44,26 €
Gesamtsumme monatlich brutto	760,24 €

Freibleibendes Musterangebot für Restwert Leasing inkl. USt, NoVA, zzgl. gesetzl. Vertragsgebühr EUR 297,02 und Bearbeitungskosten EUR 0,00. Gesamtleasingbetrag EUR 41.490,00, Laufzeit 60 Monate, Eigenleistung EUR 14.500,00, Km pro Jahr 15.000, Restwert EUR 14.846,70, Sollzinssatz 7,13% variabel, Effektivzinssatz 9,41% variabel, Gesamtbetrag EUR 50.191,92. Kaskopflicht bonitätsabhängig - vollKASKO Selbstbehalt EUR 1.100,00 bei Reparatur in einer Markenwerkstatt, Effektivzinssatz inkl. KASKO 25,96%. Stand 07/2026. Ihr Verkaufsberater freut sich darauf, Ihnen ein individuelles Angebot erstellen zu können.