

## Škoda Octavia Combi 4x4 Sportline TSI DSG



€ 48.990,- Verkaufspreis

leasingfähig

Betriebsnummer/Bestandsnummer: 730/2917

**Porsche Innsbruck-Haller Straße**

Haller Straße 165

6020 Innsbruck

Telefon: +43 505 91173



Um dieses Fahrzeug wieder Online zu finden,  
einfach diesen QR Code scannen!

### Fahrzeugdaten

Farbe	Black-Magic Perleffekt	Getriebeart	Automatik
Erstzulassung	03/2026	Antrieb	Allrad
Kilometerstand	15.000 km	Karosserie	Kombi
Leistung	150 kW/204 PS	Türen	5
Hubraum	1.984 cm <sup>3</sup>	Sitze	5
Kraftstoffart	Benzin	Eigengewicht	1.556 kg
Kombinierter Kraftstoffverbrauch	6.9 l/100km	Gesamtgewicht	2.190 kg
CO2-Emission	157.0 g/km		

### Kampagnen

- Porsche Bank Bonus
- Porsche Bank Servicebonus
- Porsche Bank Versicherungsbonus
- Online Reservieren
- Kasko Versicherungsstufe 00

### Mehrausstattungen

- Fahrwerksregelung dynamisch
- Verpfl. Erstzulassung bis 30.06.2026
- Škoda Plus Garantie 5 Jahre | 100.000 km
- Winter-Paket
- "Design Selection Sportline"
- Anhängerkupplung schwenkbar
- Preisschutz
- Rechtshinweise mobile Online-Dienste
- Škoda TopCard - 12 Monate gültig
- Seitenairbags hinten - Insassenschutz
- Sportline-Paket

### Serienausstattung

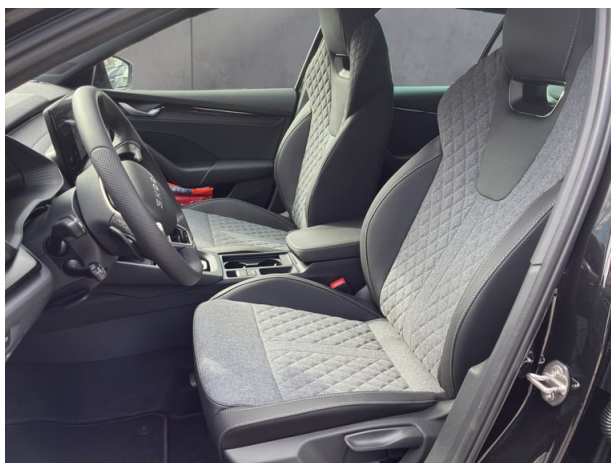
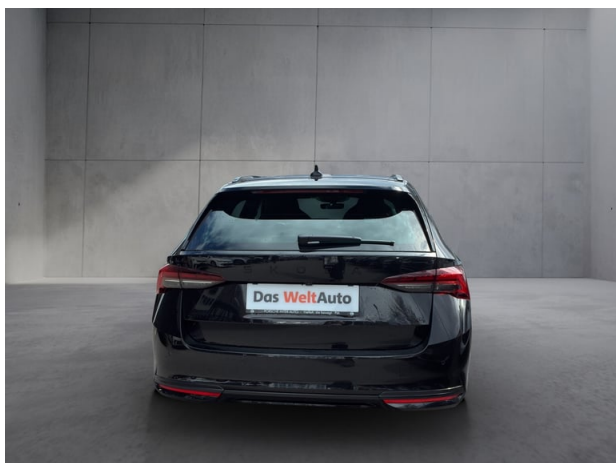
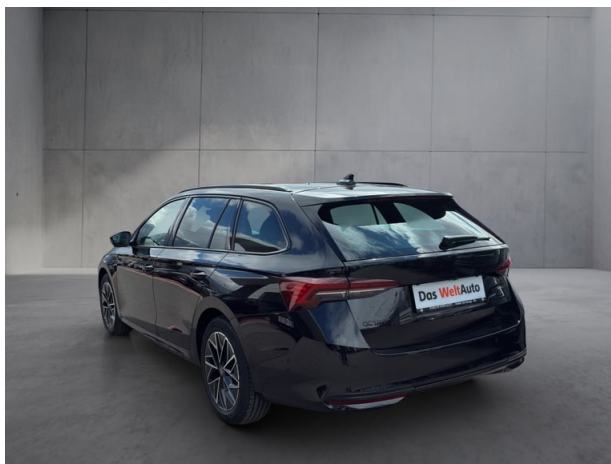
Der oben genannte Preis versteht sich inkl. 20% USt. und NoVa. Abbildungen können Symbolfotos sein. Angaben über ein Fahrzeug können in Einzelfällen unvollständig sein, weshalb wir bei Interesse eine vorherige Kontaktaufnahme mit dem Verkäufer empfehlen.\* CO2-Emissions-Wert Bemessung: Die angegebenen Verbrauchs und Emissionswerte wurden nach den gesetzlichen Messverfahren (VO(EG)715/2007 in der gegenwärtig geltenden Fassung) im Rahmen der Typengenehmigung des Fahrzeugs auf Basis des WLTP-Prüfverfahrens erhoben. Die Angaben beziehen sich nicht auf ein einzelnes Fahrzeug und sind nicht Bestandteil des Angebotes, sondern dienen allein Vergleichszwecken zwischen den verschiedenen Fahrzeugtypen. Der Kraftstoffverbrauch und die CO2-Emissionen eines Fahrzeugs hängen nicht nur von der effizienten Ausnutzung des Kraftstoffs durch das Fahrzeug ab, sondern werden auch vom Fahrverhalten, Fahrstrecke und anderen nicht technischen Faktoren beeinflusst. Abweichende Verbrauchswerte, CO2-Emissionen und Reichweiten können sich durch Mehrausstattungen und Zubehör (z.B. Reifen, Anhängerkupplung, Dachträger etc.) sowie Fahrstil, Geschwindigkeit, Einsatz von Komfort/Nebenverbrauchern, Außentemperatur, Anzahl Mitfahrer, Zuladung, Auswahl Fahrprofil, Topografie uvm. ergeben. Diese Faktoren beeinflussen relevante Fahrzeugparameter wie z.B. Gewicht, Rollwiderstand und Aerodynamik.

## Škoda Octavia Combi 4x4 Sportline TSI DSG

- Außenspiegel elektrisch anklappbar
- Ladeboden variabel
- Rückfahrkamera
- Lendenwirbelstützen in Vordersitzlehnen
- Fernlicht-Assistent
- ABS, ASR, EDS, ESC, HBA, MKB, XDS
- Ablagetaschen (Vordersitz-Rückseite)
- Netztrennwand
- Care Connect
- Pannenset
- Freisprechanlage mit Bluetooth
- OPF (Ottopartikelfilter)
- Steckdose 12 V im Gepäckraum
- Tablet-Halter
- Kindersicherung elektrisch links/rechts
- Gepäckraumboden beidseitig verwendbar
- Innenspiegel mit autom. Abblendung
- Leseleuchten
- Fahrprofilauswahl
- Parksensoren vorne
- Trichter für Waschwasser
- Regenschirm in der Beifahrertür
- LED-Scheinwerfer
- Easy-Start
- Distanzregelung automatisch
- Deckenleuchte hinten dimmbar
- Airbags (8 Stück)
- Schaltung des DSG mittels Wippschalter
- Teppich-Fußmatten
- Warnwestenfach vorne/hinten
- Spurhalte-Assistent
- Telefonbox
- Parksensoren hinten
- Einstiegsleisten vorne schwarz/silber
- USB-C-Stromanschluss 15 W
- Travel-Assistent
- Infotainment 13" Navi
- Mittelarmlehne vorne verstellbar
- Taschenhaken im Gepäckraum
- "Exterieur Octavia Sportline"
- Gepäckraumbeleuchtung
- Brillenfach im Dachhimmel
- Verkehrszeichen-Erkennung
- Kontroll-Leuchte für Waschwasser
- LED-Heckleuchte animiert
- Klimaanlage „Climatronic“
- Kreuzungs-Assistent
- Parkscheinhalter
- Ablagefach
- Mittelarmlehne hinten mit Getränkehalter
- Dachhaltegriffe vorne/hinten
- Virtual Cockpit 10"
- Schlüssel zusätzlich
- Reifendruckkontrolle
- Müdigkeit- und Aufmerksamkeits-Assistent
- Kindersitz-Halterungen
- Fahrer-/Beifahrersitz höhenverstellbar
- Lederlenkrad Supersport 3-Speichen
- Abfallbehälter
- Eiskratzer im Tankdeckel
- USB-C-Anschluss vorne/hinten 45 W
- Schließ- und Öffnungssystem KESSY
- Sportfahrwerk mit Progressivlenkung
- Frontradar-Assistent
- Parkbremse elektronisch
- Spurwechsel-Assistent
- Zentralverriegelung mit Fernbedienung
- Regensensor
- Scheiben ab B-Säule abgedunkelt
- Digitaler Radioempfang DAB+
- Außenspiegel elektrisch
- Heckklappe mit elektr. Komfortöffnung
- Rücksitzlehne 1/3 : 2/3 geteilt umlegbar
- Flaschenhalter vorne/hinten
- Zweiton-Hupe
- Licht-Assistent
- Handytaschen (Vordersitz-Rückseite)
- Speedlimiter vorausschauend
- Fensterheber vorne/hinten elektrisch
- SmartLink kabellos/kabelgebunden
- Lautsprecher vorne/hinten (8 Stück)
- LM-Felgen 17" Slagard Aero schwarz
- Abbiege- und Gegenverkehrs-Assistent
- Berg-Anfahr-Assistent
- Handschuhfach beleuchtet
- Mittelkonsole vorne mit Getränkehalter
- Alarmanlage mit Innenraumüberwachung
- Gepäckraumrollo mit Zwischenposition
- Sitzheizung vorne
- Netzset im Gepäckraum

Der oben genannte Preis versteht sich inkl. 20% USt. und NoVa. Abbildungen können Symbolfotos sein. Angaben über ein Fahrzeug können in Einzelfällen unvollständig sein, weshalb wir bei Interesse eine vorherige Kontaktaufnahme mit dem Verkäufer empfehlen.\* CO2-Emissions-Wert Bemessung: Die angegebenen Verbrauchs- und Emissionswerte wurden nach den gesetzlichen Messverfahren (VO(EG)715/2007 in der gegenwärtig geltenden Fassung) im Rahmen der Typengenehmigung des Fahrzeugs auf Basis des WLTP-Prüfverfahrens erhoben. Die Angaben beziehen sich nicht auf ein einzelnes Fahrzeug und sind nicht Bestandteil des Angebotes, sondern dienen allein Vergleichszwecken zwischen den verschiedenen Fahrzeugtypen. Der Kraftstoffverbrauch und die CO2-Emissionen eines Fahrzeugs hängen nicht nur von der effizienten Ausnutzung des Kraftstoffs durch das Fahrzeug ab, sondern werden auch vom Fahrverhalten, Fahrstrecke und anderen nicht technischen Faktoren beeinflusst. Abweichende Verbrauchswerte, CO2-Emissionen und Reichweiten können sich durch Mehrausstattungen und Zubehör (z.B. Reifen, Anhängerkupplung, Dachträger etc.) sowie Fahrstil, Geschwindigkeit, Einsatz von Komfort/Nebenverbrauchern, Außentemperatur, Anzahl Mitfahrer, Zuladung, Auswahl Fahrprofil, Topografie uvm. ergeben. Diese Faktoren beeinflussen relevante Fahrzeugparameter wie z.B. Gewicht, Rollwiderstand und Aerodynamik.

## Škoda Octavia Combi 4x4 Sportline TSI DSG



## Škoda Octavia Combi 4x4 Sportline TSI DSG

### Finanzierung: Kredit



Von niedrigen Monatsraten profitieren? Das geht mit dem RestwertKredit der Porsche Bank, denn der Restwert wird erst bei Vertragsende fällig. Nach Ende der Laufzeit ganz einfach wählen, ob das Fahrzeug eingetauscht, per Anschlusskredit ausfinanziert oder die offene Kreditsumme selbstständig gezahlt werden soll. [Mehr erfahren](#)

<b>Fahrzeugpreis brutto</b>	48.990,00 €
<b>Porsche Bank Bonus</b>	-3.000,00 €
<b>Porsche Bank Servicebonus</b>	-1.000,00 €
<b>Porsche Bank Versicherungsbonus</b>	-500,00 €
<b>Online Reservieren</b>	0,00 €
<b>Kasko Versicherungsstufe 00</b>	0,00 €
<b>Aktionspreis brutto mit Boni</b>	44.490,00 €
<b>Laufzeit</b>	60 Monate
<b>Eigenleistung als Betrag</b>	15600 €
<b>Restkredit in % vom Fahrzeugpreis brutto</b>	0 %
<b>Restkredit als Betrag</b>	0,00 €
<b>Kreditrate monatlich brutto</b>	581,44 €

### Versicherung



Immer auf der sicheren Seite. Mit den leistungsstarken Produkten der Porsche Versicherung. [Mehr erfahren](#)

<b>Aktuelle Versicherungsstufe</b>	0
<b>Anmeldebezirk</b>	W
<b>Versicherungsnehmer</b>	älter als 24 Jahre
<b>Kaskoart</b>	vollKASKO 230,58 €
<b>Kfz-Haftpflicht</b>	46,83 €
<b>motorbezogene Versicherungssteuer</b>	108,72 €
<b>Kfz-Insassenunfall-Versicherung</b>	6,63 €

## Škoda Octavia Combi 4x4 Sportline TSI DSG

Kfz-Rechtsschutz	4,60 €
Versicherungsprämie monatlich	397,36 €

### Service/Wartung

Mit dem SERVICE-Produkt der Porsche Bank halten Sie Ihr Fahrzeug stets im besten Zustand und profitieren von fixen überschaubaren Kosten, über die gesamte Laufzeit.

Wartung	SERVICE (60/ 15000 km p.a) €
Wartungsentgelt monatlich	44,26 €
Kilometer / Jahr	15000 km

## Škoda Octavia Combi 4x4 Sportline TSI DSG

### Zusammenfassung

Kreditrate monatlich brutto	581,44 €
Versicherungsprämie monatlich	397,36 €
Wartungsentgelt monatlich brutto	44,26 €
<b>Gesamtsumme monatlich brutto</b>	<b>1.023,06 €</b>

Freibleibendes Musterangebot für Restwert Kredit inkl. USt, NoVA, zzgl. Bearbeitungskosten EUR 0,00, Gesamtkreditbetrag EUR 28.890,00, Laufzeit 60 Monate, Anzahlung EUR 15.600,00, Restkredit EUR 0,00, Sollzinssatz 7,69% variabel, Effektivzinssatz 7,96% variabel. Gesamtbetrag EUR 34.886,40. Kaskopflicht bonitätsabhängig - vollKASKO Selbstbehalt EUR 1.100,00 bei Reparatur in einer Markenwerkstatt, Effektivzinssatz inkl. KASKO 25,41%. Stand 07/2026. Ihr Verkaufsberater freut sich darauf, Ihnen ein individuelles Angebot erstellen zu können.

### Finanzierung: Leasing



Stets liquide bleiben - Das klappt mit dem Restwert Leasing der Porsche Bank: anstelle von einmaligen Anschaffungskosten geht das ganz einfach durch niedrige monatliche Entgelte. Infos über weitere Leasing-Varianten kurzerhand beim nächsten Händler-Partner anfordern. [Mehr erfahren](#)

Fahrzeugpreis brutto	48.990,00 €
Porsche Bank Bonus	-3.000,00 €
Porsche Bank Servicebonus	-1.000,00 €
Porsche Bank Versicherungsbonus	-500,00 €
Online Reservieren	0,00 €
Kasko Versicherungsstufe 00	0,00 €
<b>Aktionspreis brutto mit Boni</b>	<b>44.490,00 €</b>
Laufzeit	60 Monate
Kilometer / Jahr	15000 km
Eigenleistung als Betrag	15500 €
<b>Leasingentgelt monatlich brutto</b>	<b>351,16 €</b>

### Versicherung



## Škoda Octavia Combi 4x4 Sportline TSI DSG

Immer auf der sicheren Seite. Mit den leistungsstarken Produkten der Porsche Versicherung. [Mehr erfahren](#)

<b>Aktuelle Versicherungsstufe</b>	0
<b>Anmeldebezirk</b>	W
<b>Versicherungsnehmer</b>	älter als 24 Jahre
<b>Kaskoart</b>	vollKASKO 220,97 €
<b>Kfz-Haftpflicht</b>	46,83 €
<b>motorbezogene Versicherungssteuer</b>	108,72 €
<b>Kfz-Insassenunfall-Versicherung</b>	6,63 €
<b>Kfz-Rechtsschutz</b>	4,60 €
<b>Versicherungsprämie monatlich</b>	387,75 €

### Service

Mit dem SERVICE-Produkt der Porsche Bank halten Sie Ihr Fahrzeug stets im besten Zustand und profitieren von fixen überschaubaren Kosten, über die gesamte Laufzeit.

<b>Wartung</b>	SERVICE (60/ 15000 km p.a) €
<b>Serviceentgelt monatlich</b>	44,26 €

## Škoda Octavia Combi 4x4 Sportline TSI DSG

### Zusammenfassung

<b>Leasingentgelt monatlich brutto</b>	351,16 €
<b>Versicherungsprämie monatlich</b>	387,75 €
<b>Wartungsentgelt monatlich brutto</b>	44,26 €
<b>Gesamtsumme monatlich brutto</b>	783,17 €

Freibleibendes Musterangebot für Restwert Leasing inkl. USt, NoVA, zzgl. gesetzl. Vertragsgebühr EUR 314,90 und Bearbeitungskosten EUR 0,00. Gesamtleasingbetrag EUR 44.490,00, Laufzeit 60 Monate, Eigenleistung EUR 15.500,00, Km pro Jahr 15.000, Restwert EUR 17.146,50, Sollzinssatz 7,13% variabel, Effektivzinssatz 9,35% variabel, Gesamtbetrag EUR 54.031,00. Kaskopflicht bonitätsabhängig - vollKASKO Selbstbehalt EUR 1.100,00 bei Reparatur in einer Markenwerkstatt, Effektivzinssatz inkl. KASKO 26,32%. Stand 07/2026. Ihr Verkaufsberater freut sich darauf, Ihnen ein individuelles Angebot erstellen zu können.