

VW Tayron Friends eTSI DSG



€ 46.990,- Verkaufspreis

leasingfähig

Betriebsnummer/Bestandsnummer: 730/2794

Porsche Innsbruck-Haller Straße

Haller Straße 165

6020 Innsbruck

Telefon: +43 505 91173



Um dieses Fahrzeug wieder Online zu finden,
einfach diesen QR Code scannen!

Fahrzeugdaten

Farbe	Grenadillschwarz Metallic	Getriebeart	Automatik
Erstzulassung	03/2026	Antrieb	Frontantrieb
Kilometerstand	15.000 km	Karosserie	SUV
Leistung	110 kW/150 PS	Türen	4
Hubraum	1.498 cm ³	Sitze	5
Kraftstoffart	Benzin	Eigengewicht	1.661 kg
Kombinierter Kraftstoffverbrauch	6.1 l/100km	Gesamtgewicht	2.260 kg
CO2-Emission	139.0 g/km		

Kampagnen

- Porsche Bank Paketbonus für Jungwagen
- Online Reservieren
- Kasko Versicherungsstufe 00

Mehrausstattungen

- Räder, 18" Napoli
- Infotainment-Paket "Discover"
- Rechtshinweis Mobile Online-Dienste VW
- Winterpaket
- Unlimited-Paket
- Preisschutz
- "IQ.LIGHT" - HD-Matrix-Scheinwerfer
- VW Garantie 5 Jahre / 100.000 km
- Anhängervorrichtung anklappbar

Serienausstattung

- Kopf- und Seitenairbag vorn und hinten
- Umfeldbeleuchtung mit Lichtprojektion
- Notbremsassistent "Front Assist"
- Automatische Distanzregelung ACC
- Regensensor
- Memory-Funktion für Parkassistent

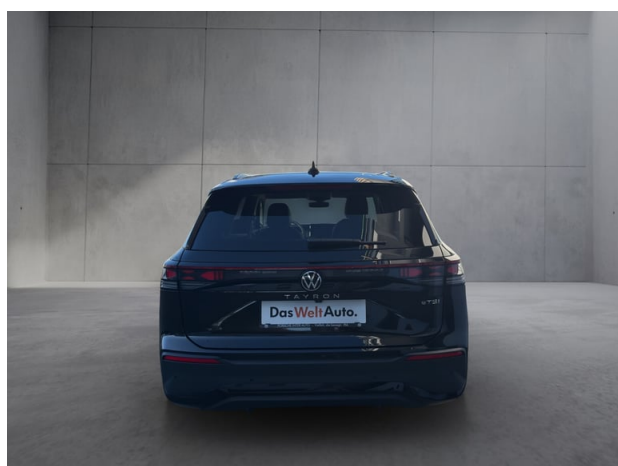
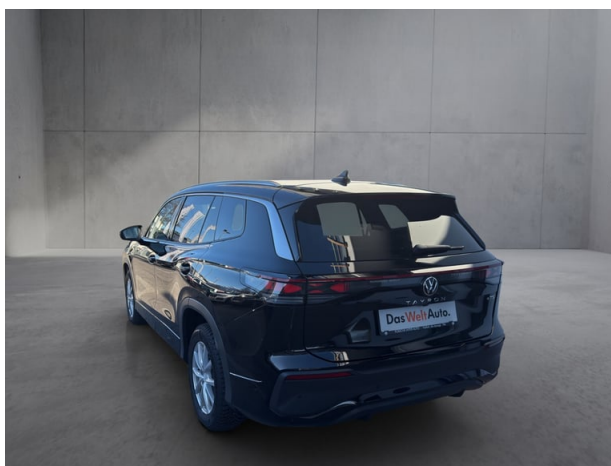
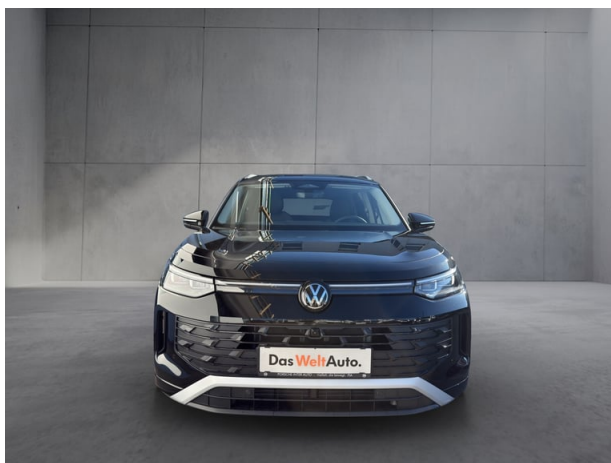
Der oben genannte Preis versteht sich inkl. 20% USt. und NoVa. Abbildungen können Symbolfotos sein. Angaben über ein Fahrzeug können in Einzelfällen unvollständig sein, weshalb wir bei Interesse eine vorherige Kontaktaufnahme mit dem Verkäufer empfehlen.* CO2-Emissions-Wert Bemessung: Die angegebenen Verbrauchs- und Emissionswerte wurden nach den gesetzlichen Messverfahren (VO(EG)715/2007 in der gegenwärtig geltenden Fassung) im Rahmen der Typengenehmigung des Fahrzeugs auf Basis des WLTP-Prüfverfahrens erhoben. Die Angaben beziehen sich nicht auf ein einzelnes Fahrzeug und sind nicht Bestandteil des Angebotes, sondern dienen allein Vergleichszwecken zwischen den verschiedenen Fahrzeugtypen. Der Kraftstoffverbrauch und die CO2-Emissionen eines Fahrzeugs hängen nicht nur von der effizienten Ausnutzung des Kraftstoffs durch das Fahrzeug ab, sondern werden auch vom Fahrverhalten, Fahrstrecke und anderen nicht technischen Faktoren beeinflusst. Abweichende Verbrauchswerte, CO2-Emissionen und Reichweiten können sich durch Mehrausstattungen und Zubehör (z.B. Reifen, Anhängerkupplung, Dachträger etc.) sowie Fahrstil, Geschwindigkeit, Einsatz von Komfort/Nebenverbrauchern, Außentemperatur, Anzahl Mitfahrer, Zuladung, Auswahl Fahrprofil, Topografie uvm. ergeben. Diese Faktoren beeinflussen relevante Fahrzeugparameter wie z.B. Gewicht, Rollwiderstand und Aerodynamik.

VW Tayron Friends eTSI DSG

- Warnton und Warnleuchte
- Innenspiegel automatisch abblendend
- Abbiegebremsfkt. und Ausweichunterstütz.
- Frontscheibe in Verbundsicherheitsglas
- Make-up-Spiegel beleuchtet
- Spurhalteassistent "Lane Assist"
- Parkassistent "Park Assist Pro"
- Fußgängerschutzmaßnahmen erweitert
- Digital Cockpit Pro
- Fahrprofilauswahl
- Car2X
- Sicherheitsoptimierte Kopfstützen vorn
- Ambientebeleuchtung 10-farbig
- LED-Plus-Scheinwerfer
- Volkswagen Logo vorn und hinten
- Wegfahrsperrung elektronisch
- Sitzmittelbahnen in Stoff "Life"
- Dekor-Set "Life"
- Schlüsselloser Schließ- und Startsystem
- ISOFIX-Halteösen
- Klimaanlage "Air Care Climatronic"
- Elektronisches Stabilisierungsprogramm
- Fahrlichtschaltung automatisch
- Beifahrersitzlehne komplett umklappbar
- Infotainment-System mit 32-cm-Display
- USB-C Schnittstellen vorne (2 Stück)
- Stoßfänger in Wagenfarbe
- Mittelkonsole
- Verkehrszeichenerkennung
- Dreipunkt-Automatiksicherheitsgurte vorn
- Start-Stopp-System
- Verbundsicherheitsglas geräuschkämmend
- Leuchtweitenregulierung dynamisch
- Reifenkontrollanzeige
- Digitaler Radioempfang DAB+
- Sonnenschutzrollo an Türscheiben hinten
- Multifunktionslenkrad in Leder
- Wärmeschutzverglasung grün
- Dachhimmel in Ceramique
- Heckklappe mit sensorgesteuerter Öffnung
- Geschwindigkeitsbegrenzer mit
- Ablenkungs- und Müdigkeitserkennung
- Elektronische Parkbremse
- 8 Lautsprecher
- Dreipunkt-Automatiksicherheitsgurt für
- Ablagefach und 12-V-Steckdose vorn
- Design-Leiste in Edelstahl am Dach
- Vorbereitet für "Alcohol interlock"
- Mittelarmlehne vorn
- Kreuzungsassistent
- Diebstahlwarnanlage
- Doppelton-Signalhorn
- Gepäckraumboden in 2 Höhen einstellbar
- Vorbereitet für Navi
- Komfortsitze vorn
- Rückfahrkamera "Rear View"
- Lendenwirbelstützen vorn pneumatisch
- Ambientebeleuchtung 10-farbig, in der
- Fahrerlebnisschalter inkl.
- Außenspiegelgehäuse und Türgriffe in
- Verbandtasche, Warndreieck und Warnweste
- Servolenkung elektromechanisch
- Rücksitzbank asymmetrisch teilbar
- Steinschlagschutz
- Dachreling silber eloxiert
- Außenspiegel elektrisch einstell-,
- Notruf-Service
- Vordersitze mit Höheneinstellung
- Fernlichtregelung "Light Assist"
- Bordwerkzeug und Wagenheber
- App-Connect Wireless für Apple CarPlay
- 12-V-Steckdose im Gepäckraum
- Airbag für Fahrer und Beifahrer
- Dreipunkt-Automatiksicherheitsgurte
- Textilfußmatten vorn und hinten
- Telefonschnittstelle
- Berganfahrassistent
- Tire Mobility Set
- Abbiege- und Schlechtwetterlicht
- Spurwechselassistent "Side Assist"
- 3D-LED-Rückleuchten

Der oben genannte Preis versteht sich inkl. 20% USt. und NoVa. Abbildungen können Symbolfotos sein. Angaben über ein Fahrzeug können in Einzelfällen unvollständig sein, weshalb wir bei Interesse eine vorherige Kontaktaufnahme mit dem Verkäufer empfehlen.* CO2-Emissions-Wert Bemessung: Die angegebenen Verbrauchs- und Emissionswerte wurden nach den gesetzlichen Messverfahren (VO(EG)715/2007 in der gegenwärtig geltenden Fassung) im Rahmen der Typengenehmigung des Fahrzeugs auf Basis des WLTP-Prüfverfahrens erhoben. Die Angaben beziehen sich nicht auf ein einzelnes Fahrzeug und sind nicht Bestandteil des Angebotes, sondern dienen allein Vergleichszwecken zwischen den verschiedenen Fahrzeugtypen. Der Kraftstoffverbrauch und die CO2-Emissionen eines Fahrzeugs hängen nicht nur von der effizienten Ausnutzung des Kraftstoffs durch das Fahrzeug ab, sondern werden auch vom Fahrverhalten, Fahrstrecke und anderen nicht technischen Faktoren beeinflusst. Abweichende Verbrauchswerte, CO2-Emissionen und Reichweiten können sich durch Mehrausstattungen und Zubehör (z.B. Reifen, Anhängerkupplung, Dachträger etc.) sowie Fahrstil, Geschwindigkeit, Einsatz von Komfort/Nebenverbrauchern, Außentemperatur, Anzahl Mitfahrer, Zuladung, Auswahl Fahrprofil, Topografie uvm. ergeben. Diese Faktoren beeinflussen relevante Fahrzeugparameter wie z.B. Gewicht, Rollwiderstand und Aerodynamik.

VW Tayron Friends eTSI DSG



VW Tayron Friends eTSI DSG

Finanzierung: Kredit



Von niedrigen Monatsraten profitieren? Das geht mit dem RestwertKredit der Porsche Bank, denn der Restwert wird erst bei Vertragsende fällig. Nach Ende der Laufzeit ganz einfach wählen, ob das Fahrzeug eingetauscht, per Anschlusskredit ausfinanziert oder die offene Kreditsumme selbstständig gezahlt werden soll. [Mehr erfahren](#)

Fahrzeugpreis brutto	46.990,00 €
Porsche Bank Paketbonus für Jungwagen	-3.500,00 €
Online Reservieren	0,00 €
Kasko Versicherungsstufe 00	0,00 €
Aktionspreis brutto mit Boni	43.490,00 €
Laufzeit	60 Monate
Eigenleistung als Betrag	15200 €
Restkredit in % vom Fahrzeugpreis brutto	0 %
Restkredit als Betrag	0,00 €
Kreditrate monatlich brutto	569,18 €

Versicherung



Immer auf der sicheren Seite. Mit den leistungsstarken Produkten der Porsche Versicherung. [Mehr erfahren](#)

Aktuelle Versicherungsstufe	0
Anmeldebezirk	W
Versicherungsnehmer	älter als 24 Jahre
Kaskoart	vollKASKO 235,58 €
Kfz-Haftpflicht	42,53 €
motorbezogene Versicherungssteuer	66,96 €
Kfz-Insassenunfall-Versicherung	6,63 €
Kfz-Rechtsschutz	4,60 €
Versicherungsprämie monatlich	356,30 €

VW Tayron Friends eTSI DSG

Service/Wartung

Mit dem SERVICE-Produkt der Porsche Bank halten Sie Ihr Fahrzeug stets im besten Zustand und profitieren von fixen überschaubaren Kosten, über die gesamte Laufzeit.

Wartung	SERVICE (60/ 15000 km p.a) €
Wartungsentgelt monatlich	42,46 €
Kilometer / Jahr	15000 km

Der oben genannte Preis versteht sich inkl. 20% USt. und NoVa. Abbildungen können Symbolfotos sein. Angaben über ein Fahrzeug können in Einzelfällen unvollständig sein, weshalb wir bei Interesse eine vorherige Kontaktaufnahme mit dem Verkäufer empfehlen.* CO2-Emissions-Wert Bemessung: Die angegebenen Verbrauchs und Emissionswerte wurden nach den gesetzlichen Messverfahren (VO(EG)715/2007 in der gegenwärtig geltenden Fassung) im Rahmen der Typengenehmigung des Fahrzeugs auf Basis des WLTP-Prüfverfahrens erhoben. Die Angaben beziehen sich nicht auf ein einzelnes Fahrzeug und sind nicht Bestandteil des Angebotes, sondern dienen allein Vergleichszwecken zwischen den verschiedenen Fahrzeugtypen. Der Kraftstoffverbrauch und die CO2-Emissionen eines Fahrzeugs hängen nicht nur von der effizienten Ausnutzung des Kraftstoffs durch das Fahrzeug ab, sondern werden auch vom Fahrverhalten, Fahrstrecke und anderen nicht technischen Faktoren beeinflusst. Abweichende Verbrauchswerte, CO2-Emissionen und Reichweiten können sich durch Mehrausstattungen und Zubehör (z.B. Reifen, Anhängerkupplung, Dachträger etc.) sowie Fahrstil, Geschwindigkeit, Einsatz von Komfort/Nebenverbrauchern, Außentemperatur, Anzahl Mitfahrer, Zuladung, Auswahl Fahrprofil, Topografie uvm. ergeben. Diese Faktoren beeinflussen relevante Fahrzeugparameter wie z.B. Gewicht, Rollwiderstand und Aerodynamik.

VW Tayron Friends eTSI DSG

Zusammenfassung

Kreditrate monatlich brutto	569,18 €
Versicherungsprämie monatlich	356,30 €
Wartungsentgelt monatlich brutto	42,46 €
Gesamtsumme monatlich brutto	967,94 €

Freibleibendes Musterangebot für Restwert Kredit inkl. USt, NoVA, zzgl. Bearbeitungskosten EUR 0,00, Gesamtkreditbetrag EUR 28.290,00, Laufzeit 60 Monate, Anzahlung EUR 15.200,00, Restkredit EUR 0,00, Sollzinssatz 7,67% variabel, Effektivzinssatz 7,95% variabel. Gesamtbetrag EUR 34.150,80. Kaskopflicht bonitätsabhängig - vollKASKO Selbstbehalt EUR 1.100,00 bei Reparatur in einer Markenwerkstatt, Effektivzinssatz inkl. KASKO 26,14%. Stand 07/2026. Ihr Verkaufsberater freut sich darauf, Ihnen ein individuelles Angebot erstellen zu können.

Finanzierung: Leasing



Stets liquide bleiben - Das klappt mit dem Restwert Leasing der Porsche Bank: anstelle von einmaligen Anschaffungskosten geht das ganz einfach durch niedrige monatliche Entgelte. Infos über weitere Leasing-Varianten kurzerhand beim nächsten Händler-Partner anfordern. [Mehr erfahren](#)

Fahrzeugpreis brutto	46.990,00 €
Porsche Bank Paketbonus für Jungwagen	-3.500,00 €
Online Reservieren	0,00 €
Kasko Versicherungsstufe 00	0,00 €
Aktionspreis brutto mit Boni	43.490,00 €
Laufzeit	60 Monate
Kilometer / Jahr	15000 km
Eigenleistung als Betrag	15200 €
Leasingentgelt monatlich brutto	313,99 €

Versicherung



Immer auf der sicheren Seite. Mit den leistungsstarken Produkten der Porsche Versicherung. [Mehr erfahren](#)

VW Tayron Friends eTSI DSG

Aktuelle Versicherungsstufe	0
Anmeldebezirk	W
Versicherungsnehmer	älter als 24 Jahre
Kaskoart	vollKASKO 225,76 €
Kfz-Haftpflicht	42,53 €
motorbezogene Versicherungssteuer	66,96 €
Kfz-Insassenunfall-Versicherung	6,63 €
Kfz-Rechtsschutz	4,60 €
Versicherungsprämie monatlich	346,48 €

Service

Mit dem SERVICE-Produkt der Porsche Bank halten Sie Ihr Fahrzeug stets im besten Zustand und profitieren von fixen überschaubaren Kosten, über die gesamte Laufzeit.

Wartung	SERVICE (60/ 15000 km p.a) €
Serviceentgelt monatlich	42,46 €

VW Tayron Friends eTSI DSG

Zusammenfassung

Leasingentgelt monatlich brutto	313,99 €
Versicherungsprämie monatlich	346,48 €
Wartungsentgelt monatlich brutto	42,46 €
Gesamtsumme monatlich brutto	702,93 €

Freibleibendes Musterangebot für Restwert Leasing inkl. USt, NoVA, zzgl. gesetzl. Vertragsgebühr EUR 300,80 und Bearbeitungskosten EUR 0,00. Gesamtleasingbetrag EUR 43.490,00, Laufzeit 60 Monate, Eigenleistung EUR 15.200,00, Km pro Jahr 15.000, Restwert EUR 18.796,00, Sollzinssatz 7,12% variabel, Effektivzinssatz 9,25% variabel, Gesamtbetrag EUR 53.136,20. Kaskopflicht bonitätsabhängig - vollKASKO Selbstbehalt EUR 1.100,00 bei Reparatur in einer Markenwerkstatt, Effektivzinssatz inkl. KASKO 26,41%. Stand 07/2026. Ihr Verkaufsberater freut sich darauf, Ihnen ein individuelles Angebot erstellen zu können.