

Škoda Octavia Combi Selection TDI DSG



€ 34.990,- Verkaufspreis

leasingfähig

Betriebsnummer/Bestandsnummer: 730/2766

Porsche Innsbruck-Haller Straße

Haller Straße 165

6020 Innsbruck

Telefon: +43 505 91173



Um dieses Fahrzeug wieder Online zu finden,
einfach diesen QR Code scannen!

Fahrzeugdaten

Farbe	Moon-Weiß Metallic	Getriebeart	Automatik
Erstzulassung	06/2025	Antrieb	Frontantrieb
Kilometerstand	12.410 km	Karosserie	Kombi
Leistung	110 kW/150 PS	Türen	5
Hubraum	1.968 cm ³	Sitze	5
Kraftstoffart	Diesel	Eigengewicht	1.480 kg
Kombinierter Kraftstoffverbrauch	4.6 l/100km	Gesamtgewicht	1.990 kg
CO2-Emission	122.0 g/km		

Kampagnen

- Porsche Bank Bonus
- Porsche Bank Servicebonus
- Porsche Bank Versicherungsbonus
- Online Reservieren
- Kasko Versicherungsstufe 00

Mehrausstattungen

- Škoda Plus Garantie 5 Jahre | 100.000 km
- Reserve-Notrad Stahl
- Preisschutz
- Spurwechsel-Assistent
- Anhängerkupplung schwenkbar
- Style-Paket
- "Design Selection Lodge"
- Verpfl. Erstzulassung bis 31.12.2025
- Scheiben ab B-Säule abgedunkelt
- Rechtshinweise mobile Online-Dienste

Serienausstattung

- Digitaler Radioempfang DAB+
- Deckenleuchte hinten dimmbar

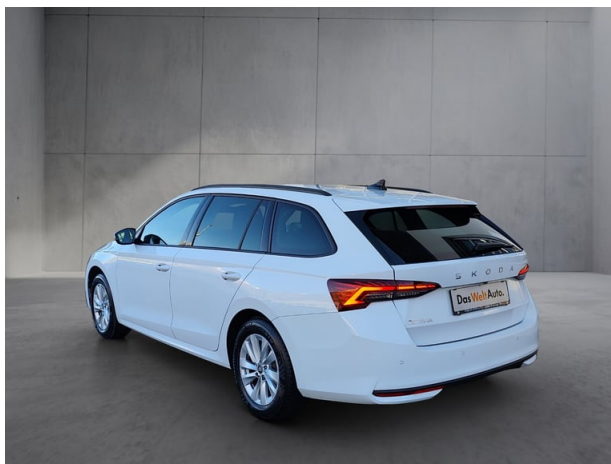
Der oben genannte Preis versteht sich inkl. 20% USt. und NoVa. Abbildungen können Symbolfotos sein. Angaben über ein Fahrzeug können in Einzelfällen unvollständig sein, weshalb wir bei Interesse eine vorherige Kontaktaufnahme mit dem Verkäufer empfehlen.* CO2-Emissions-Wert Bemessung: Die angegebenen Verbrauchs- und Emissionswerte wurden nach den gesetzlichen Messverfahren (VO(EG)715/2007 in der gegenwärtig geltenden Fassung) im Rahmen der Typengenehmigung des Fahrzeugs auf Basis des WLTP-Prüfverfahrens erhoben. Die Angaben beziehen sich nicht auf ein einzelnes Fahrzeug und sind nicht Bestandteil des Angebotes, sondern dienen allein Vergleichszwecken zwischen den verschiedenen Fahrzeugtypen. Der Kraftstoffverbrauch und die CO2-Emissionen eines Fahrzeugs hängen nicht nur von der effizienten Ausnutzung des Kraftstoffs durch das Fahrzeug ab, sondern werden auch vom Fahrverhalten, Fahrstrecke und anderen nicht technischen Faktoren beeinflusst. Abweichende Verbrauchswerte, CO2-Emissionen und Reichweiten können sich durch Mehrausstattungen und Zubehör (z.B. Reifen, Anhängerkupplung, Dachträger etc.) sowie Fahrstil, Geschwindigkeit, Einsatz von Komfort/Nebenverbrauchern, Außentemperatur, Anzahl Mitfahrer, Zuladung, Auswahl Fahrprofil, Topografie uvm. ergeben. Diese Faktoren beeinflussen relevante Fahrzeugparameter wie z.B. Gewicht, Rollwiderstand und Aerodynamik.

Škoda Octavia Combi Selection TDI DSG

- Außenspiegel elektrisch
- Zierleiste im Stoßfänger vorne
- Außenspiegel elektrisch anklappbar
- Rücksitzlehne 1/3 : 2/3 geteilt umlegbar
- Parksensoren vorne
- Dachreling schwarz
- Parkscheinhalter
- Teppich-Fußmatten
- Lendenwirbelstützen in Vordersitzlehnen
- Warnwestenfach vorne/hinten
- Ablagefach
- Mittellarmlehne hinten mit Getränkehalter
- ABS, ASR, EDS, ESC, HBA, MKB, XDS
- Ablagefächer (Vordersitz-Rückseite)
- Telefonbox
- Handytaschen (Vordersitz-Rückseite)
- Netztrennwand
- LM-Felgen 16" Matar Aero
- USB-C-Stromanschluss 15 W
- Reifendruckkontrolle
- Müdigkeit- und Aufmerksamkeits-Assistent
- Lautsprecher vorne/hinten (8 Stück)
- Freisprechanlage mit Bluetooth
- Steckdose 12 V im Gepäckraum
- Abfallbehälter
- Gepäckraumboden beidseitig verwendbar
- Innenspiegel mit autom. Abblendung
- Taschenhaken im Gepäckraum
- Berg-Anfahr-Assistent
- Handschuhfach beleuchtet
- Gepäckraumbeleuchtung
- Parkbremse elektronisch
- Trichter für Waschwasser
- SmartLink kabellos
- Zentralverriegelung mit Fernbedienung
- LED-Scheinwerfer
- Regensensor
- Easy-Start
- Gepäckraumrollo mit Press-Funktion
- Airbags (8 Stück)
- Schaltung des DSG mittels Wippschalter
- Abbiege-Assistent (beim Linksabbiegen)
- Speedlimiter
- Ladeboden variabel
- Rückfahrkamera
- SCR-Katalysator
- Flaschenhalter vorne/hinten
- Care Connect
- Zweiton-Hupe
- Spurhalte-Assistent
- Fernlicht-Assistent
- Licht-Assistent
- Dachhaltegriffe vorne/hinten
- Virtual Cockpit 10"
- Parksensoren hinten
- Schlüssel zusätzlich
- Fensterheber vorne/hinten elektrisch
- Aluminiumleiste versetzbar am Ladeboden
- Pannenset
- Geschwindigkeitsregelanlage
- Kindersitz-Halterungen
- Fahrer-/Beifahrersitz höhenverstellbar
- Tablet-Halter
- Eiskratzer im Tankdeckel
- USB-C-Anschluss vorne/hinten 45 W
- Mittellarmlehne vorne verstellbar
- Infotainment 10" Radio
- Leseleuchten
- Frontradar-Assistent
- Mittelkonsole vorne mit Getränkehalter
- Brillenfach im Dachhimmel
- Verkehrszeichen-Erkennung
- Regenschirm in der Beifahrertür
- Sitzheizung vorne
- Lederlenker 2-Speichen + Bedienelemente
- LED-Heckleuchte animiert
- Netzset im Gepäckraum
- Klimaanlage „Climatronic"

Der oben genannte Preis versteht sich inkl. 20% USt. und NoVa. Abbildungen können Symbolfotos sein. Angaben über ein Fahrzeug können in Einzelfällen unvollständig sein, weshalb wir bei Interesse eine vorherige Kontaktaufnahme mit dem Verkäufer empfehlen.* CO2-Emissions-Wert Bemessung: Die angegebenen Verbrauchs- und Emissionswerte wurden nach den gesetzlichen Messverfahren (VO(EG)715/2007 in der gegenwärtig geltenden Fassung) im Rahmen der Typengenehmigung des Fahrzeugs auf Basis des WLTP-Prüfverfahrens erhoben. Die Angaben beziehen sich nicht auf ein einzelnes Fahrzeug und sind nicht Bestandteil des Angebotes, sondern dienen allein Vergleichszwecken zwischen den verschiedenen Fahrzeugtypen. Der Kraftstoffverbrauch und die CO2-Emissionen eines Fahrzeugs hängen nicht nur von der effizienten Ausnutzung des Kraftstoffs durch das Fahrzeug ab, sondern werden auch vom Fahrverhalten, Fahrstrecke und anderen nicht technischen Faktoren beeinflusst. Abweichende Verbrauchswerte, CO2-Emissionen und Reichweiten können sich durch Mehrausstattungen und Zubehör (z.B. Reifen, Anhängerkupplung, Dachträger etc.) sowie Fahrstil, Geschwindigkeit, Einsatz von Komfort/Nebenverbrauchern, Außentemperatur, Anzahl Mitfahrer, Zuladung, Auswahl Fahrprofil, Topografie uvm. ergeben. Diese Faktoren beeinflussen relevante Fahrzeugparameter wie z.B. Gewicht, Rollwiderstand und Aerodynamik.

Škoda Octavia Combi Selection TDI DSG



Škoda Octavia Combi Selection TDI DSG

Finanzierung: Kredit



Von niedrigen Monatsraten profitieren? Das geht mit dem RestwertKredit der Porsche Bank, denn der Restwert wird erst bei Vertragsende fällig. Nach Ende der Laufzeit ganz einfach wählen, ob das Fahrzeug eingetauscht, per Anschlusskredit ausfinanziert oder die offene Kreditsumme selbstständig gezahlt werden soll. [Mehr erfahren](#)

Fahrzeugpreis brutto	34.990,00 €
Porsche Bank Bonus	-3.000,00 €
Porsche Bank Servicebonus	-1.000,00 €
Porsche Bank Versicherungsbonus	-500,00 €
Online Reservieren	0,00 €
Kasko Versicherungsstufe 00	0,00 €
Aktionspreis brutto mit Boni	30.490,00 €
Laufzeit	60 Monate
Eigenleistung als Betrag	10700 €
Restkredit in % vom Fahrzeugpreis brutto	0 %
Restkredit als Betrag	0,00 €
Kreditrate monatlich brutto	398,16 €

Versicherung



Immer auf der sicheren Seite. Mit den leistungsstarken Produkten der Porsche Versicherung. [Mehr erfahren](#)

Aktuelle Versicherungsstufe	0
Anmeldebezirk	W
Versicherungsnehmer	älter als 24 Jahre
Kaskoart	vollKASKO 200,69 €
Kfz-Haftpflicht	42,53 €
motorbezogene Versicherungssteuer	51,84 €
Kfz-Insassenunfall-Versicherung	6,63 €

Škoda Octavia Combi Selection TDI DSG

Kfz-Rechtsschutz	4,60 €
Versicherungsprämie monatlich	306,29 €

Service/Wartung

Mit dem SERVICE-Produkt der Porsche Bank halten Sie Ihr Fahrzeug stets im besten Zustand und profitieren von fixen überschaubaren Kosten, über die gesamte Laufzeit.

Wartung	SERVICE (60/ 15000 km p.a) €
Wartungsentgelt monatlich	37,66 €
Kilometer / Jahr	15000 km

Škoda Octavia Combi Selection TDI DSG

Zusammenfassung

Kreditrate monatlich brutto	398,16 €
Versicherungsprämie monatlich	306,29 €
Wartungsentgelt monatlich brutto	37,66 €
Gesamtsumme monatlich brutto	742,11 €

Freibleibendes Musterangebot für Restwert Kredit inkl. USt, NoVA, zzgl. Bearbeitungskosten EUR 0,00, Gesamtkreditbetrag EUR 19.790,00, Laufzeit 60 Monate, Anzahlung EUR 10.700,00, Restkredit EUR 0,00, Sollzinssatz 7,67% variabel, Effektivzinssatz 7,95% variabel. Gesamtbetrag EUR 23.889,60. Kaskopflicht bonitätsabhängig - vollKASKO Selbstbehalt EUR 900,00 bei Reparatur in einer Markenwerkstatt, Effektivzinssatz inkl. KASKO 30,02%. Stand 07/2026. Ihr Verkaufsberater freut sich darauf, Ihnen ein individuelles Angebot erstellen zu können.

Finanzierung: Leasing



Stets liquide bleiben - Das klappt mit dem Restwert Leasing der Porsche Bank: anstelle von einmaligen Anschaffungskosten geht das ganz einfach durch niedrige monatliche Entgelte. Infos über weitere Leasing-Varianten kurzerhand beim nächsten Händler-Partner anfordern. [Mehr erfahren](#)

Fahrzeugpreis brutto	34.990,00 €
Porsche Bank Bonus	-3.000,00 €
Porsche Bank Servicebonus	-1.000,00 €
Porsche Bank Versicherungsbonus	-500,00 €
Online Reservieren	0,00 €
Kasko Versicherungsstufe 00	0,00 €
Aktionspreis brutto mit Boni	30.490,00 €
Laufzeit	60 Monate
Kilometer / Jahr	15000 km
Eigenleistung als Betrag	10600 €
Leasingentgelt monatlich brutto	238,93 €

Versicherung



Der oben genannte Preis versteht sich inkl. 20% USt. und NoVa. Abbildungen können Symbolfotos sein. Angaben über ein Fahrzeug können in Einzelfällen unvollständig sein, weshalb wir bei Interesse eine vorherige Kontaktaufnahme mit dem Verkäufer empfehlen.* CO2-Emissions-Wert Bemessung: Die angegebenen Verbrauchs und Emissionswerte wurden nach den gesetzlichen Messverfahren (VO(EG)715/2007 in der gegenwärtig geltenden Fassung) im Rahmen der Typengenehmigung des Fahrzeugs auf Basis des WLTP-Prüfverfahrens erhoben. Die Angaben beziehen sich nicht auf ein einzelnes Fahrzeug und sind nicht Bestandteil des Angebotes, sondern dienen allein Vergleichszwecken zwischen den verschiedenen Fahrzeugtypen. Der Kraftstoffverbrauch und die CO2-Emissionen eines Fahrzeugs hängen nicht nur von der effizienten Ausnutzung des Kraftstoffs durch das Fahrzeug ab, sondern werden auch vom Fahrverhalten, Fahrstrecke und anderen nicht technischen Faktoren beeinflusst. Abweichende Verbrauchswerte, CO2-Emissionen und Reichweiten können sich durch Mehrausstattungen und Zubehör (z.B. Reifen, Anhängerkupplung, Dachträger etc.) sowie Fahrstil, Geschwindigkeit, Einsatz von Komfort/Nebenverbrauchern, Außentemperatur, Anzahl Mitfahrer, Zuladung, Auswahl Fahrprofil, Topografie uvm. ergeben. Diese Faktoren beeinflussen relevante Fahrzeugparameter wie z.B. Gewicht, Rollwiderstand und Aerodynamik.

Škoda Octavia Combi Selection TDI DSG

Immer auf der sicheren Seite. Mit den leistungsstarken Produkten der Porsche Versicherung. [Mehr erfahren](#)

Aktuelle Versicherungsstufe	0
Anmeldebezirk	W
Versicherungsnehmer	älter als 24 Jahre
Kaskoart	vollKASKO 192,33 €
Kfz-Haftpflicht	42,53 €
motorbezogene Versicherungssteuer	51,84 €
Kfz-Insassenunfall-Versicherung	6,63 €
Kfz-Rechtsschutz	4,60 €
Versicherungsprämie monatlich	297,93 €

Service

Mit dem SERVICE-Produkt der Porsche Bank halten Sie Ihr Fahrzeug stets im besten Zustand und profitieren von fixen überschaubaren Kosten, über die gesamte Laufzeit.

Wartung	SERVICE (60/ 15000 km p.a) €
Serviceentgelt monatlich	37,66 €

Der oben genannte Preis versteht sich inkl. 20% USt. und NoVa. Abbildungen können Symbolfotos sein. Angaben über ein Fahrzeug können in Einzelfällen unvollständig sein, weshalb wir bei Interesse eine vorherige Kontaktaufnahme mit dem Verkäufer empfehlen.* CO2-Emissions-Wert Bemessung: Die angegebenen Verbrauchs und Emissionswerte wurden nach den gesetzlichen Messverfahren (VO(EG)715/2007 in der gegenwärtig geltenden Fassung) im Rahmen der Typengenehmigung des Fahrzeugs auf Basis des WLTP-Prüfverfahrens erhoben. Die Angaben beziehen sich nicht auf ein einzelnes Fahrzeug und sind nicht Bestandteil des Angebotes, sondern dienen allein Vergleichszwecken zwischen den verschiedenen Fahrzeugtypen. Der Kraftstoffverbrauch und die CO2-Emissionen eines Fahrzeugs hängen nicht nur von der effizienten Ausnutzung des Kraftstoffs durch das Fahrzeug ab, sondern werden auch vom Fahrverhalten, Fahrstrecke und anderen nicht technischen Faktoren beeinflusst. Abweichende Verbrauchswerte, CO2-Emissionen und Reichweiten können sich durch Mehrausstattungen und Zubehör (z.B. Reifen, Anhängerkupplung, Dachträger etc.) sowie Fahrstil, Geschwindigkeit, Einsatz von Komfort/Nebenverbrauchern, Außentemperatur, Anzahl Mitfahrer, Zuladung, Auswahl Fahrprofil, Topografie uvm. ergeben. Diese Faktoren beeinflussen relevante Fahrzeugparameter wie z.B. Gewicht, Rollwiderstand und Aerodynamik.

Škoda Octavia Combi Selection TDI DSG

Zusammenfassung

Leasingentgelt monatlich brutto	238,93 €
Versicherungsprämie monatlich	297,93 €
Wartungsentgelt monatlich brutto	37,66 €
Gesamtsumme monatlich brutto	574,52 €

Freibleibendes Musterangebot für Restwert Leasing inkl. USt, NoVA, zzgl. gesetzl. Vertragsgebühr EUR 232,41 und Bearbeitungskosten EUR 0,00. Gesamtleasingbetrag EUR 30.490,00, Laufzeit 60 Monate, Eigenleistung EUR 10.600,00, Km pro Jahr 15.000, Restwert EUR 11.896,60, Sollzinssatz 7,12% variabel, Effektivzinssatz 9,36% variabel, Gesamtbetrag EUR 37.064,81. Kaskopflicht bonitätsabhängig - vollKASKO Selbstbehalt EUR 900,00 bei Reparatur in einer Markenwerkstatt, Effektivzinssatz inkl. KASKO 31,17%. Stand 07/2026. Ihr Verkaufsberater freut sich darauf, Ihnen ein individuelles Angebot erstellen zu können.