

Audi A5 Avant TDI quattro



€ 68.990,- Verkaufspreis

leasingfähig

Betriebsnummer/Bestandsnummer: 730/2689

Porsche Innsbruck-Haller Straße

Haller Straße 165

6020 Innsbruck

Telefon: +43 505 91173



Um dieses Fahrzeug wieder Online zu finden,
einfach diesen QR Code scannen!

Fahrzeugdaten

Farbe	Mythoschwarz Metallic	Getriebeart	Automatik
Erstzulassung	01/2026	Antrieb	Allrad
Kilometerstand	15.000 km	Karosserie	Kombi
Leistung	150 kW/204 PS	Türen	4
Hubraum	1.968 cm ³	Sitze	5
Kraftstoffart	Diesel	Eigengewicht	1.975 kg
Kombinierter Kraftstoffverbrauch	5.3 l/100km	Gesamtgewicht	2.490 kg
CO2-Emission	138.0 g/km		

Kampagnen

- Porsche Bank Bonus
- Porsche Bank Versicherungsbonus
- Audi Gebrauchtwagen :plus
- Online Reservieren
- Kasko Versicherungsstufe 00

Mehrausstattungen

- S line Interieur mit Sportsitzen Stoff
- Räder 19" 5-Doppel-V Speichen, 8Jx19
- Exterieurpaket schwarz
- Anhängervorrichtung mechanisch schwenkbar
- Techpaket plus
- Exterieur S line mit S-Sportfahrwerk
- Dekoreinlagen Aluminium matt gebürstet
- Steuerungsnummer
- Audi Garantie 5 Jahre 100.000 KM
- MMI experience plus mit Audi soundsystem
- Bremssättel rot lackiert
- Komfortschlüssel, ohne Safelock
- Ambiente-Lichtpaket plus

Der oben genannte Preis versteht sich inkl. 20% USt. und NoVa. Abbildungen können Symbolfotos sein. Angaben über ein Fahrzeug können in Einzelfällen unvollständig sein, weshalb wir bei Interesse eine vorherige Kontaktaufnahme mit dem Verkäufer empfehlen.* CO2-Emissions-Wert Bemessung: Die angegebenen Verbrauchs und Emissionswerte wurden nach den gesetzlichen Messverfahren (VO(EG)715/2007 in der gegenwärtig geltenden Fassung) im Rahmen der Typengenehmigung des Fahrzeugs auf Basis des WLTP-Prüfverfahrens erhoben. Die Angaben beziehen sich nicht auf ein einzelnes Fahrzeug und sind nicht Bestandteil des Angebotes, sondern dienen allein Vergleichszwecken zwischen den verschiedenen Fahrzeugtypen. Der Kraftstoffverbrauch und die CO2-Emissionen eines Fahrzeugs hängen nicht nur von der effizienten Ausnutzung des Kraftstoffs durch das Fahrzeug ab, sondern werden auch vom Fahrverhalten, Fahrstrecke und anderen nicht technischen Faktoren beeinflusst. Abweichende Verbrauchswerte, CO2-Emissionen und Reichweiten können sich durch Mehrausstattungen und Zubehör (z.B. Reifen, Anhängerkupplung, Dachträger etc.) sowie Fahrstil, Geschwindigkeit, Einsatz von Komfort/Nebenverbrauchern, Außentemperatur, Anzahl Mitfahrer, Zuladung, Auswahl Fahrprofil, Topografie uvm. ergeben. Diese Faktoren beeinflussen relevante Fahrzeugparameter wie z.B. Gewicht, Rollwiderstand und Aerodynamik.

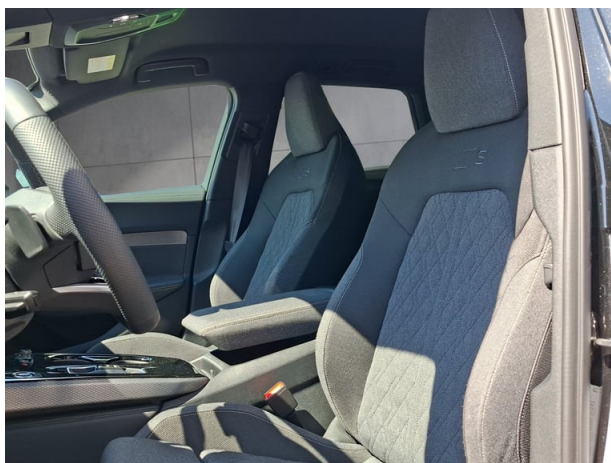
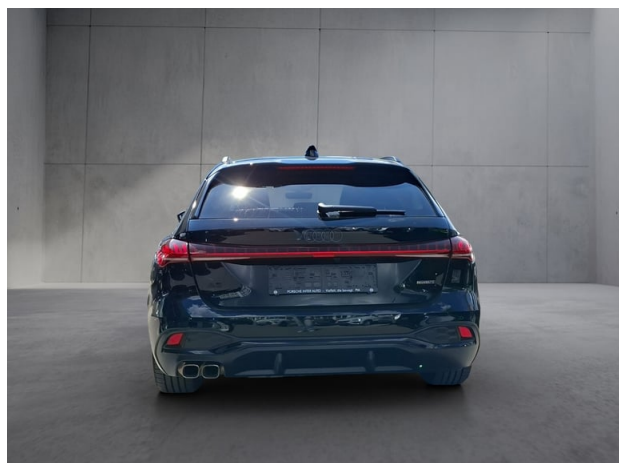
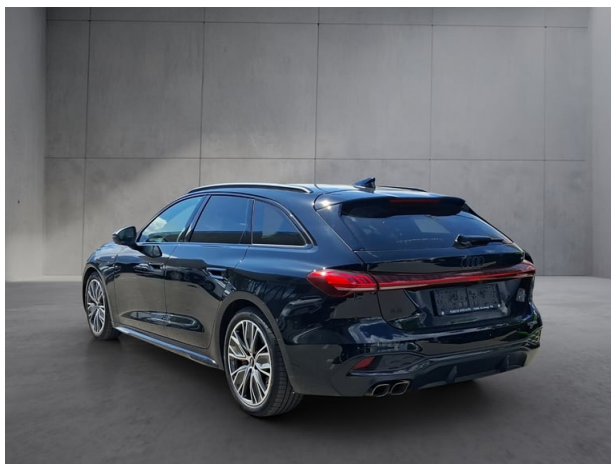
Audi A5 Avant TDI quattro

Serienausstattung

- Kindersicherung
- Tagesfahrlicht mit Assistenzfahrlicht
- Lautsprecher 6 Stück (passiv)
- Kindersitzbefestigung i-Size
- Dachhimmel Stoff, Farbe spezifisch
- Verbandmaterial mit Warndreieck und
- Lenkradeinstellung manuell
- Wegfahrsperrung elektronisch
- Serviceanzeige 30000 km oder 2 Jahre
- Außenspiegel elektrisch beheizbar
- Ohne Komfortpaket
- Avant
- Türgriffe in Wagenfarbe
- Fond-Hinweis
- Digitaler Radioempfang
- Abgasendrohre
- Akzentflächen und Bedientasten schwarz
- Sitzheizung vorn
- USB-Anschlüsse mit Ladefunktion in
- Geschwindigkeitsregelanlage
- Interieurapplikationen Aluminiumoptik
- Ablenkungs- und Müdigkeitserkennung
- Vorbereitung für weitere Lichtfunktionen
- Kopfstützen
- Trennnetz
- Dachreling in Aluminiumoptik
- Normalsitze vorne
- Connectivity Paket on demand
- Reifendruck-Kontrollanzeige
- Vordersitze manuell einstellbar
- Nichtraucherausführung
- Audi connect Notrufdienst & Service
- Fußmatten vorne und hinten
- Innenbeleuchtung
- Vorbereitung für Functions on Demand
- Einparkhilfe hinten und
- Seitenairbags vorn mit Kopfairbagsystem
- Sitzbelegungserkennung
- Einparkhilfe hinten mit Distanzanzeige
- Elektrische Luftzusatzheizung
- Außenspiegelgehäuse in der Wagenfarbe
- Triebwerksunterschutz
- Regensensor
- Scheibenbremsen
- Audi drive select
- Fensterzierleisten Aluminiumoptik
- Verkehrszeichenbasierter
- Interieurelemente umlaufend Stoff
- Airbags vorne, Beifahrerairbag
- Stoßfänger
- Notbremsassistent vorn
- Modellbezeichnung am Heck
- Funkschlüssel ohne Safelock
- Mittelarmlehne vorne
- Wärmeschutz- und Akustikverglasung
- 2 Funkschlüssel für Schließsystem mit
- Elektronisch geregelte 1-Zonen-
- LED-Heckleuchten
- Scheinwerfer
- Standardfahrwerk
- Einstiegsleisten mit Aluminiumeinlagen
- Klarglas
- Kreuzungsassistent
- Akustisches Fahrzeug-Warnsystem
- Volldach
- MMI Navigation plus mit MMI touch
- Ausweichassistent und Abbiegeassistent
- Spurverlassenswarnung inkl.
- Innenspiegel abblendbar
- quattro mit ultra-Technologie
- Lenkradapplikation Chromoptik
- Volllackierung
- Audi virtual cockpit plus
- Gepäckraumklappe elektrisch
- Reifenreparaturset
- Assistenzpaket Schutz- und Warnsysteme
- Wärmeschutzverglasung
- Elektromechanische Parkbremse
- Audi connect Navigation & Infotainment
- Telefonablage mit induktiver
- quattro mit ultra Technologie
- Kraftstoffbehälter Diesel 60 L Tank
- Doppelspeichen-Lederlenkrad mit

Der oben genannte Preis versteht sich inkl. 20% USt. und NoVa. Abbildungen können Symbolfotos sein. Angaben über ein Fahrzeug können in Einzelfällen unvollständig sein, weshalb wir bei Interesse eine vorherige Kontaktaufnahme mit dem Verkäufer empfehlen.* CO2-Emissions-Wert Bemessung: Die angegebenen Verbrauchs und Emissionswerte wurden nach den gesetzlichen Messverfahren (VO(EG)715/2007 in der gegenwärtig geltenden Fassung) im Rahmen der Typengenehmigung des Fahrzeugs auf Basis des WLTP-Prüfverfahrens erhoben. Die Angaben beziehen sich nicht auf ein einzelnes Fahrzeug und sind nicht Bestandteil des Angebotes, sondern dienen allein Vergleichszwecken zwischen den verschiedenen Fahrzeugtypen. Der Kraftstoffverbrauch und die CO2-Emissionen eines Fahrzeugs hängen nicht nur von der effizienten Ausnutzung des Kraftstoffs durch das Fahrzeug ab, sondern werden auch vom Fahrverhalten, Fahrstrecke und anderen nicht technischen Faktoren beeinflusst. Abweichende Verbrauchswerte, CO2-Emissionen und Reichweiten können sich durch Mehrausstattungen und Zubehör (z.B. Reifen, Anhängerkupplung, Dachträger etc.) sowie Fahrstil, Geschwindigkeit, Einsatz von Komfort/Nebenverbrauchern, Außentemperatur, Anzahl Mitfahrer, Zuladung, Auswahl Fahrprofil, Topografie uvm. ergeben. Diese Faktoren beeinflussen relevante Fahrzeugparameter wie z.B. Gewicht, Rollwiderstand und Aerodynamik.

Audi A5 Avant TDI quattro



Audi A5 Avant TDI quattro

Finanzierung: Leasing



Stets liquide bleiben - Das klappt mit dem Restwert Leasing der Porsche Bank: anstelle von einmaligen Anschaffungskosten geht das ganz einfach durch niedrige monatliche Entgelte. Infos über weitere Leasing-Varianten kurzerhand beim nächsten Händler-Partner anfordern. [Mehr erfahren](#)

Fahrzeugpreis brutto	68.990,00 €
Porsche Bank Bonus	-2.000,00 €
Porsche Bank Versicherungsbonus	-500,00 €
Audi Gebrauchtwagen :plus	0,00 €
Online Reservieren	0,00 €
Kasko Versicherungsstufe 00	0,00 €
Aktionspreis brutto mit Boni	66.490,00 €
Laufzeit	60 Monate
Kilometer / Jahr	15000 km
Eigenleistung als Betrag	23200 €
Leasingentgelt monatlich brutto	554,18 €

Versicherung



Immer auf der sicheren Seite. Mit den leistungsstarken Produkten der Porsche Versicherung. [Mehr erfahren](#)

Aktuelle Versicherungsstufe	0
Anmeldebezirk	W
Versicherungsnehmer	älter als 24 Jahre
Kaskoart	vollKASKO 289,56 €
Kfz-Haftpflicht	46,83 €
motorbezogene Versicherungssteuer	95,04 €
Kfz-Insassenunfall-Versicherung	6,63 €
Kfz-Rechtsschutz	4,60 €

Audi A5 Avant TDI quattro

Versicherungsprämie monatlich

442,66 €

Der oben genannte Preis versteht sich inkl. 20% USt. und NoVa. Abbildungen können Symbolfotos sein. Angaben über ein Fahrzeug können in Einzelfällen unvollständig sein, weshalb wir bei Interesse eine vorherige Kontaktaufnahme mit dem Verkäufer empfehlen.* CO2-Emissions-Wert Bemessung: Die angegebenen Verbrauchs und Emissionswerte wurden nach den gesetzlichen Messverfahren (VO(EG)715/2007 in der gegenwärtig geltenden Fassung) im Rahmen der Typengenehmigung des Fahrzeugs auf Basis des WLTP-Prüfverfahrens erhoben. Die Angaben beziehen sich nicht auf ein einzelnes Fahrzeug und sind nicht Bestandteil des Angebotes, sondern dienen allein Vergleichszwecken zwischen den verschiedenen Fahrzeugtypen. Der Kraftstoffverbrauch und die CO2-Emissionen eines Fahrzeugs hängen nicht nur von der effizienten Ausnutzung des Kraftstoffs durch das Fahrzeug ab, sondern werden auch vom Fahrverhalten, Fahrstrecke und anderen nicht technischen Faktoren beeinflusst. Abweichende Verbrauchswerte, CO2-Emissionen und Reichweiten können sich durch Mehrausstattungen und Zubehör (z.B. Reifen, Anhängerkupplung, Dachträger etc.) sowie Fahrstil, Geschwindigkeit, Einsatz von Komfort/Nebenverbrauchern, Außentemperatur, Anzahl Mitfahrer, Zuladung, Auswahl Fahrprofil, Topografie uvm. ergeben. Diese Faktoren beeinflussen relevante Fahrzeugparameter wie z.B. Gewicht, Rollwiderstand und Aerodynamik.

Audi A5 Avant TDI quattro

Zusammenfassung

Leasingentgelt monatlich brutto	554,18 €
Versicherungsprämie monatlich	442,66 €
Gesamtsumme monatlich brutto	996,84 €

Freibleibendes Musterangebot für Restwert Leasing inkl. USt, NoVA, zzgl. gesetzl. Vertragsgebühr EUR 442,95 und Bearbeitungskosten EUR 0,00. Gesamtleasingbetrag EUR 66.490,00, Laufzeit 60 Monate, Eigenleistung EUR 23.200,00, Km pro Jahr 15.000, Restwert EUR 23.456,60, Sollzinssatz 7,13% variabel, Effektivzinssatz 9,39% variabel, Gesamtbetrag EUR 80.350,35. Kaskopflicht bonitätsabhängig - vollKASKO Selbstbehalt EUR 1.100,00 bei Reparatur in einer Markenwerkstatt, Effektivzinssatz inkl. KASKO 24,56%. Stand 07/2026. Ihr Verkaufsberater freut sich darauf, Ihnen ein individuelles Angebot erstellen zu können.

Finanzierung: Kredit



Von niedrigen Monatsraten profitieren? Das geht mit dem RestwertKredit der Porsche Bank, denn der Restwert wird erst bei Vertragsende fällig. Nach Ende der Laufzeit ganz einfach wählen, ob das Fahrzeug eingetauscht, per Anschlusskredit ausfinanziert oder die offene Kreditsumme selbstständig gezahlt werden soll. [Mehr erfahren](#)

Fahrzeugpreis brutto	68.990,00 €
Porsche Bank Bonus	-2.000,00 €
Porsche Bank Versicherungsbonus	-500,00 €
Audi Gebrauchtwagen :plus	0,00 €
Online Reservieren	0,00 €
Kasko Versicherungsstufe 00	0,00 €
Aktionspreis brutto mit Boni	66.490,00 €
Laufzeit	60 Monate
Eigenleistung als Betrag	23300 €
Restkredit in % vom Fahrzeugpreis brutto	0 %
Restkredit als Betrag	0,00 €
Kreditrate monatlich brutto	869,24 €



Der oben genannte Preis versteht sich inkl. 20% USt. und NoVa. Abbildungen können Symbolfotos sein. Angaben über ein Fahrzeug können in Einzelfällen unvollständig sein, weshalb wir bei Interesse eine vorherige Kontaktaufnahme mit dem Verkäufer empfehlen.* CO2-Emissions-Wert Bemessung: Die angegebenen Verbrauchs und Emissionswerte wurden nach den gesetzlichen Messverfahren (VO(EG)715/2007 in der gegenwärtig geltenden Fassung) im Rahmen der Typengenehmigung des Fahrzeugs auf Basis des WLTP-Prüfverfahrens erhoben. Die Angaben beziehen sich nicht auf ein einzelnes Fahrzeug und sind nicht Bestandteil des Angebotes, sondern dienen allein Vergleichszwecken zwischen den verschiedenen Fahrzeugtypen. Der Kraftstoffverbrauch und die CO2-Emissionen eines Fahrzeugs hängen nicht nur von der effizienten Ausnutzung des Kraftstoffs durch das Fahrzeug ab, sondern werden auch vom Fahrverhalten, Fahrstrecke und anderen nicht technischen Faktoren beeinflusst. Abweichende Verbrauchswerte, CO2-Emissionen und Reichweiten können sich durch Mehrausstattungen und Zubehör (z.B. Reifen, Anhängerkupplung, Dachträger etc.) sowie Fahrstil, Geschwindigkeit, Einsatz von Komfort/Nebenverbrauchern, Außentemperatur, Anzahl Mitfahrer, Zuladung, Auswahl Fahrprofil, Topografie uvm. ergeben. Diese Faktoren beeinflussen relevante Fahrzeugparameter wie z.B. Gewicht, Rollwiderstand und Aerodynamik.

Audi A5 Avant TDI quattro

Versicherung



BANK VERSICHERUNG

Immer auf der sicheren Seite. Mit den leistungsstarken Produkten der Porsche Versicherung. [Mehr erfahren](#)

Aktuelle Versicherungsstufe	0
Anmeldebezirk	W
Versicherungsnehmer	älter als 24 Jahre
Kaskoart	vollKASKO 302,15 €
Kfz-Haftpflicht	46,83 €
motorbezogene Versicherungssteuer	95,04 €
Kfz-Insassenunfall-Versicherung	6,63 €
Kfz-Rechtsschutz	4,60 €
Versicherungsprämie monatlich	455,25 €

Der oben genannte Preis versteht sich inkl. 20% USt. und NoVa. Abbildungen können Symbolfotos sein. Angaben über ein Fahrzeug können in Einzelfällen unvollständig sein, weshalb wir bei Interesse eine vorherige Kontaktaufnahme mit dem Verkäufer empfehlen.* CO2-Emissions-Wert Bemessung: Die angegebenen Verbrauchs und Emissionswerte wurden nach den gesetzlichen Messverfahren (VO(EG)715/2007 in der gegenwärtig geltenden Fassung) im Rahmen der Typengenehmigung des Fahrzeugs auf Basis des WLTP-Prüfverfahrens erhoben. Die Angaben beziehen sich nicht auf ein einzelnes Fahrzeug und sind nicht Bestandteil des Angebotes, sondern dienen allein Vergleichszwecken zwischen den verschiedenen Fahrzeugtypen. Der Kraftstoffverbrauch und die CO2-Emissionen eines Fahrzeugs hängen nicht nur von der effizienten Ausnutzung des Kraftstoffs durch das Fahrzeug ab, sondern werden auch vom Fahrverhalten, Fahrstrecke und anderen nicht technischen Faktoren beeinflusst. Abweichende Verbrauchswerte, CO2-Emissionen und Reichweiten können sich durch Mehrausstattungen und Zubehör (z.B. Reifen, Anhängerkupplung, Dachträger etc.) sowie Fahrstil, Geschwindigkeit, Einsatz von Komfort/Nebenverbrauchern, Außentemperatur, Anzahl Mitfahrer, Zuladung, Auswahl Fahrprofil, Topografie uvm. ergeben. Diese Faktoren beeinflussen relevante Fahrzeugparameter wie z.B. Gewicht, Rollwiderstand und Aerodynamik.

Audi A5 Avant TDI quattro

Zusammenfassung

Kreditrate monatlich brutto	869,24 €
Versicherungsprämie monatlich	455,25 €
Gesamtsumme monatlich brutto	1.324,49 €

Freibleibendes Musterangebot für Restwert Kredit inkl. USt, NoVA, zzgl. Bearbeitungskosten EUR 0,00, Gesamtkreditbetrag EUR 43.190,00, Laufzeit 60 Monate, Anzahlung EUR 23.300,00, Restkredit EUR 0,00, Sollzinssatz 7,69% variabel, Effektivzinssatz 7,96% variabel. Gesamtbetrag EUR 52.154,40. Kaskopflicht bonitätsabhängig - vollKASKO Selbstbehalt EUR 1.100,00 bei Reparatur in einer Markenwerkstatt, Effektivzinssatz inkl. KASKO 23,29%. Stand 07/2026. Ihr Verkaufsberater freut sich darauf, Ihnen ein individuelles Angebot erstellen zu können.