

Škoda Octavia Combi Selection TDI DSG



€ 32.980,- Verkaufspreis

leasingfähig

Betriebsnummer/Bestandsnummer: 723/1319

Porsche St. Johann

Birkenstraße 18

6380 St. Johann in Tirol

Telefon: +43 505 91171



Um dieses Fahrzeug wieder Online zu finden,
einfach diesen QR Code scannen!

Fahrzeugdaten

Farbe	Graphit-Grau Metallic	Getriebeart	Automatik
Erstzulassung	04/2026	Antrieb	Frontantrieb
Kilometerstand	17 km	Karosserie	Kombi
Leistung	110 kW/150 PS	Türen	5
Hubraum	1.968 cm ³	Sitze	5
Kraftstoffart	Diesel	Vorbesitzer	1
Kombinierter Kraftstoffverbrauch	4.6 l/100km	Eigengewicht	1.480 kg
CO2-Emission	122.0 g/km	Gesamtgewicht	1.970 kg

Kampagnen

- Porsche Bank Bonus
- Porsche Bank Servicebonus
- Porsche Bank Versicherungsbonus
- Online Reservieren
- Kasko Versicherungsstufe 00

Mehrausstattungen

- Frontscheibe und Lenkrad beheizt
- LED-Matrix-Scheinwerfer
- Style-Paket
- Rechtshinweise mobile Online-Dienste
- Škoda Plus Garantie 5 Jahre | 100.000 km
- Scheiben ab B-Säule abgedunkelt
- Preisschutz
- Anhängerkupplung schwenkbar
- Alu-Winterkomplettträger für Privatkunden
- "Design Selection Lounge"
- Škoda TopCard - 12 Monate gültig

Serienausstattung

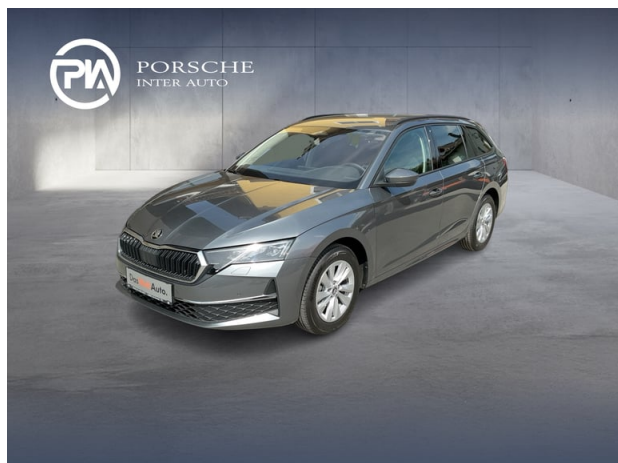
Der oben genannte Preis versteht sich inkl. 20% USt. und NoVa. Abbildungen können Symbolfotos sein. Angaben über ein Fahrzeug können in Einzelfällen unvollständig sein, weshalb wir bei Interesse eine vorherige Kontaktaufnahme mit dem Verkäufer empfehlen.* CO2-Emissions-Wert Bemessung: Die angegebenen Verbrauchs- und Emissionswerte wurden nach den gesetzlichen Messverfahren (VO(EG)715/2007 in der gegenwärtig geltenden Fassung) im Rahmen der Typengenehmigung des Fahrzeugs auf Basis des WLTP-Prüfverfahrens erhoben. Die Angaben beziehen sich nicht auf ein einzelnes Fahrzeug und sind nicht Bestandteil des Angebotes, sondern dienen allein Vergleichszwecken zwischen den verschiedenen Fahrzeugtypen. Der Kraftstoffverbrauch und die CO2-Emissionen eines Fahrzeugs hängen nicht nur von der effizienten Ausnutzung des Kraftstoffs durch das Fahrzeug ab, sondern werden auch vom Fahrverhalten, Fahrstrecke und anderen nicht technischen Faktoren beeinflusst. Abweichende Verbrauchswerte, CO2-Emissionen und Reichweiten können sich durch Mehrausstattungen und Zubehör (z.B. Reifen, Anhängerkupplung, Dachträger etc.) sowie Fahrstil, Geschwindigkeit, Einsatz von Komfort/Nebenverbrauchern, Außentemperatur, Anzahl Mitfahrer, Zuladung, Auswahl Fahrprofil, Topografie uvm. ergeben. Diese Faktoren beeinflussen relevante Fahrzeugparameter wie z.B. Gewicht, Rollwiderstand und Aerodynamik.

Škoda Octavia Combi Selection TDI DSG

- Fahrprofilauswahl
- Klimaanlage „Climatronic“
- Ladeboden variabel
- SCR-Katalysator
- Lendenwirbelstützen in Vordersitzlehnen
- ABS, ASR, EDS, ESC, HBA, MKB, XDS
- Mittelarmlehne hinten mit Getränkehalter
- Dachhaltegriffe vorne/hinten
- Schlüssel zusätzlich
- Reifendruckkontrolle
- Müdigkeit- und Aufmerksamkeits-Assistent
- Freisprechanlage mit Bluetooth
- Steckdose 12 V im Gepäckraum
- Abfallbehälter
- USB-C-Anschluss vorne/hinten 45 W
- LM-Felgen 16" Matar Aero
- SmartLink kabellos/kabelgebunden
- Lautsprecher vorne/hinten (8 Stück)
- Infotainment 10" Radio
- Frontradar-Assistent
- Parkbremse elektronisch
- Zierleiste im Stoßfänger vorne
- Regenschirm in der Beifahrertür
- LED-Scheinwerfer
- Lederlenkrad 2-Speichen + Bedienelemente
- Digitaler Radioempfang DAB+
- Außenspiegel elektrisch
- Schaltung des DSG mittels Wippschalter
- Dachreling schwarz
- Teppich-Fußmatten
- Warnwestenfach vorne/hinten
- Spurhalte-Assistent
- Telefonbox
- Parksensoren hinten
- Fensterheber vorne/hinten elektrisch
- Mittelarmlehne vorne verstellbar
- Berg-Anfahr-Assistent
- Gepäckraumbeleuchtung
- Brillenfach im Dachhimmel
- Kontroll-Leuchte für Waschwasser
- LED-Heckleuchte animiert
- Gepäckraumrollo mit Press-Funktion
- Außenspiegel elektrisch anklappbar
- Kreuzungs-Assistent
- Rückfahrkamera
- Parkscheinhalter
- Ablagefach
- Fernlicht-Assistent
- Ablagefächer (Vordersitz-Rückseite)
- Virtual Cockpit 10"
- Netztrennwand
- Pannenset
- Kindersitz-Halterungen
- Fahrer-/Beifahrersitz höhenverstellbar
- Tablet-Halter
- Eiskratzer im Tankdeckel
- Gepäckraumboden beidseitig verwendbar
- USB-C-Stromanschluss 15 W
- Geschwindigkeitsregelanlage
- Innenspiegel mit autom. Abblendung
- Leseleuchten
- Parksensoren vorne
- Trichter für Waschwasser
- Spurwechsel-Assistent
- Zentralverriegelung mit Fernbedienung
- Regensensor
- Easy-Start
- Deckenleuchte hinten dimmbar
- Airbags (8 Stück)
- Rücksitzlehne 1/3 : 2/3 geteilt umlegbar
- Flaschenhalter vorne/hinten
- Care Connect
- Zweiton-Hupe
- Licht-Assistent
- Handytaschen (Vordersitz-Rückseite)
- Speedlimiter vorausschauend
- Abbiege- und Gegenverkehrs-Assistent
- Taschenhaken im Gepäckraum
- Handschuhfach beleuchtet
- Mittelkonsole vorne mit Getränkehalter
- Verkehrszeichen-Erkennung
- Sitzheizung vorne
- Netzset im Gepäckraum

Der oben genannte Preis versteht sich inkl. 20% USt. und NoVa. Abbildungen können Symbolfotos sein. Angaben über ein Fahrzeug können in Einzelfällen unvollständig sein, weshalb wir bei Interesse eine vorherige Kontaktaufnahme mit dem Verkäufer empfehlen.* CO2-Emissions-Wert Bemessung: Die angegebenen Verbrauchs und Emissionswerte wurden nach den gesetzlichen Messverfahren (VO(EG)715/2007 in der gegenwärtig geltenden Fassung) im Rahmen der Typengenehmigung des Fahrzeugs auf Basis des WLTP-Prüfverfahrens erhoben. Die Angaben beziehen sich nicht auf ein einzelnes Fahrzeug und sind nicht Bestandteil des Angebotes, sondern dienen allein Vergleichszwecken zwischen den verschiedenen Fahrzeugtypen. Der Kraftstoffverbrauch und die CO2-Emissionen eines Fahrzeugs hängen nicht nur von der effizienten Ausnutzung des Kraftstoffs durch das Fahrzeug ab, sondern werden auch vom Fahrverhalten, Fahrstrecke und anderen nicht technischen Faktoren beeinflusst. Abweichende Verbrauchswerte, CO2-Emissionen und Reichweiten können sich durch Mehrausstattungen und Zubehör (z.B. Reifen, Anhängerkupplung, Dachträger etc.) sowie Fahrstil, Geschwindigkeit, Einsatz von Komfort/Nebenverbrauchern, Außentemperatur, Anzahl Mitfahrer, Zuladung, Auswahl Fahrprofil, Topografie uvm. ergeben. Diese Faktoren beeinflussen relevante Fahrzeugparameter wie z.B. Gewicht, Rollwiderstand und Aerodynamik.

Škoda Octavia Combi Selection TDI DSG



Škoda Octavia Combi Selection TDI DSG

Finanzierung: Kredit



Von niedrigen Monatsraten profitieren? Das geht mit dem RestwertKredit der Porsche Bank, denn der Restwert wird erst bei Vertragsende fällig. Nach Ende der Laufzeit ganz einfach wählen, ob das Fahrzeug eingetauscht, per Anschlusskredit ausfinanziert oder die offene Kreditsumme selbstständig gezahlt werden soll. [Mehr erfahren](#)

Fahrzeugpreis brutto	32.980,00 €
Porsche Bank Bonus	-3.000,00 €
Porsche Bank Servicebonus	-1.000,00 €
Porsche Bank Versicherungsbonus	-500,00 €
Online Reservieren	0,00 €
Kasko Versicherungsstufe 00	0,00 €
Aktionspreis brutto mit Boni	28.480,00 €
Laufzeit	60 Monate
Eigenleistung als Betrag	10000 €
Restkredit in % vom Fahrzeugpreis brutto	0 %
Restkredit als Betrag	0,00 €
Kreditrate monatlich brutto	371,93 €

Versicherung



Immer auf der sicheren Seite. Mit den leistungsstarken Produkten der Porsche Versicherung. [Mehr erfahren](#)

Aktuelle Versicherungsstufe	0
Anmeldebezirk	W
Versicherungsnehmer	älter als 24 Jahre
Kaskoart	vollKASKO 167,33 €
Kfz-Haftpflicht	42,53 €
motorbezogene Versicherungssteuer	54,72 €
Kfz-Insassenunfall-Versicherung	6,63 €

Škoda Octavia Combi Selection TDI DSG

Kfz-Rechtsschutz	4,60 €
Versicherungsprämie monatlich	275,81 €

Service/Wartung

Mit dem SERVICE-Produkt der Porsche Bank halten Sie Ihr Fahrzeug stets im besten Zustand und profitieren von fixen überschaubaren Kosten, über die gesamte Laufzeit.

Wartung	SERVICE (60/ 15000 km p.a) €
Wartungsentgelt monatlich	37,66 €
Kilometer / Jahr	15000 km

Škoda Octavia Combi Selection TDI DSG

Zusammenfassung

Kreditrate monatlich brutto	371,93 €
Versicherungsprämie monatlich	275,81 €
Wartungsentgelt monatlich brutto	37,66 €
Gesamtsumme monatlich brutto	685,40 €

Freibleibendes Musterangebot für Restwert Kredit inkl. USt, NoVA, zzgl. Bearbeitungskosten EUR 0,00, Gesamtkreditbetrag EUR 18.480,00, Laufzeit 60 Monate, Anzahlung EUR 10.000,00, Restkredit EUR 0,00, Sollzinssatz 7,69% variabel, Effektivzinssatz 7,96% variabel. Gesamtbetrag EUR 22.315,80. Kaskopflicht bonitätsabhängig - vollKASKO Selbstbehalt EUR 900,00 bei Reparatur in einer Markenwerkstatt, Effektivzinssatz inkl. KASKO 27,71%. Stand 07/2026. Ihr Verkaufsberater freut sich darauf, Ihnen ein individuelles Angebot erstellen zu können.

Finanzierung: Leasing



Stets liquide bleiben - Das klappt mit dem Restwert Leasing der Porsche Bank: anstelle von einmaligen Anschaffungskosten geht das ganz einfach durch niedrige monatliche Entgelte. Infos über weitere Leasing-Varianten kurzerhand beim nächsten Händler-Partner anfordern. [Mehr erfahren](#)

Fahrzeugpreis brutto	32.980,00 €
Porsche Bank Bonus	-3.000,00 €
Porsche Bank Servicebonus	-1.000,00 €
Porsche Bank Versicherungsbonus	-500,00 €
Online Reservieren	0,00 €
Kasko Versicherungsstufe 00	0,00 €
Aktionspreis brutto mit Boni	28.480,00 €
Laufzeit	60 Monate
Kilometer / Jahr	15000 km
Eigenleistung als Betrag	9900 €
Leasingentgelt monatlich brutto	212,81 €

Versicherung



Der oben genannte Preis versteht sich inkl. 20% USt. und NoVa. Abbildungen können Symbolfotos sein. Angaben über ein Fahrzeug können in Einzelfällen unvollständig sein, weshalb wir bei Interesse eine vorherige Kontaktaufnahme mit dem Verkäufer empfehlen.* CO2-Emissions-Wert Bemessung: Die angegebenen Verbrauchs und Emissionswerte wurden nach den gesetzlichen Messverfahren (VO(EG)715/2007 in der gegenwärtig geltenden Fassung) im Rahmen der Typengenehmigung des Fahrzeugs auf Basis des WLTP-Prüfverfahrens erhoben. Die Angaben beziehen sich nicht auf ein einzelnes Fahrzeug und sind nicht Bestandteil des Angebotes, sondern dienen allein Vergleichszwecken zwischen den verschiedenen Fahrzeugtypen. Der Kraftstoffverbrauch und die CO2-Emissionen eines Fahrzeugs hängen nicht nur von der effizienten Ausnutzung des Kraftstoffs durch das Fahrzeug ab, sondern werden auch vom Fahrverhalten, Fahrstrecke und anderen nicht technischen Faktoren beeinflusst. Abweichende Verbrauchswerte, CO2-Emissionen und Reichweiten können sich durch Mehrausstattungen und Zubehör (z.B. Reifen, Anhängerkupplung, Dachträger etc.) sowie Fahrstil, Geschwindigkeit, Einsatz von Komfort/Nebenverbrauchern, Außentemperatur, Anzahl Mitfahrer, Zuladung, Auswahl Fahrprofil, Topografie uvm. ergeben. Diese Faktoren beeinflussen relevante Fahrzeugparameter wie z.B. Gewicht, Rollwiderstand und Aerodynamik.

Škoda Octavia Combi Selection TDI DSG

Immer auf der sicheren Seite. Mit den leistungsstarken Produkten der Porsche Versicherung. [Mehr erfahren](#)

Aktuelle Versicherungsstufe	0
Anmeldebezirk	W
Versicherungsnehmer	älter als 24 Jahre
Kaskoart	vollKASKO 160,37 €
Kfz-Haftpflicht	42,53 €
motorbezogene Versicherungssteuer	54,72 €
Kfz-Insassenunfall-Versicherung	6,63 €
Kfz-Rechtsschutz	4,60 €
Versicherungsprämie monatlich	268,85 €

Service

Mit dem SERVICE-Produkt der Porsche Bank halten Sie Ihr Fahrzeug stets im besten Zustand und profitieren von fixen überschaubaren Kosten, über die gesamte Laufzeit.

Wartung	SERVICE (60/ 15000 km p.a) €
Serviceentgelt monatlich	37,66 €

Der oben genannte Preis versteht sich inkl. 20% USt. und NoVa. Abbildungen können Symbolfotos sein. Angaben über ein Fahrzeug können in Einzelfällen unvollständig sein, weshalb wir bei Interesse eine vorherige Kontaktaufnahme mit dem Verkäufer empfehlen.* CO2-Emissions-Wert Bemessung: Die angegebenen Verbrauchs und Emissionswerte wurden nach den gesetzlichen Messverfahren (VO(EG)715/2007 in der gegenwärtig geltenden Fassung) im Rahmen der Typengenehmigung des Fahrzeugs auf Basis des WLTP-Prüfverfahrens erhoben. Die Angaben beziehen sich nicht auf ein einzelnes Fahrzeug und sind nicht Bestandteil des Angebotes, sondern dienen allein Vergleichszwecken zwischen den verschiedenen Fahrzeugtypen. Der Kraftstoffverbrauch und die CO2-Emissionen eines Fahrzeugs hängen nicht nur von der effizienten Ausnutzung des Kraftstoffs durch das Fahrzeug ab, sondern werden auch vom Fahrverhalten, Fahrstrecke und anderen nicht technischen Faktoren beeinflusst. Abweichende Verbrauchswerte, CO2-Emissionen und Reichweiten können sich durch Mehrausstattungen und Zubehör (z.B. Reifen, Anhängerkupplung, Dachträger etc.) sowie Fahrstil, Geschwindigkeit, Einsatz von Komfort/Nebenverbrauchern, Außentemperatur, Anzahl Mitfahrer, Zuladung, Auswahl Fahrprofil, Topografie uvm. ergeben. Diese Faktoren beeinflussen relevante Fahrzeugparameter wie z.B. Gewicht, Rollwiderstand und Aerodynamik.

Škoda Octavia Combi Selection TDI DSG

Zusammenfassung

Leasingentgelt monatlich brutto	212,81 €
Versicherungsprämie monatlich	268,85 €
Wartungsentgelt monatlich brutto	37,66 €
Gesamtsumme monatlich brutto	519,32 €

Freibleibendes Musterangebot für Restwert Leasing inkl. USt, NoVA, zzgl. gesetzl. Vertragsgebühr EUR 207,30 und Bearbeitungskosten EUR 0,00. Gesamtleasingbetrag EUR 28.480,00, Laufzeit 60 Monate, Eigenleistung EUR 9.900,00, Km pro Jahr 15.000, Restwert EUR 11.872,80, Sollzinssatz 7,13% variabel, Effektivzinssatz 9,30% variabel, Gesamtbetrag EUR 34.748,70. Kaskopflicht bonitätsabhängig - vollKASKO Selbstbehalt EUR 900,00 bei Reparatur in einer Markenwerkstatt, Effektivzinssatz inkl. KASKO 28,20%. Stand 07/2026. Ihr Verkaufsberater freut sich darauf, Ihnen ein individuelles Angebot erstellen zu können.