

VW Multivan Business ÜH TDI



€ 53.990,- Verkaufspreis

leasingfähig

Betriebsnummer/Bestandsnummer: 723/1105

Porsche St. Johann

Birkenstraße 18

6380 St. Johann in Tirol

Telefon: +43 505 91171



Um dieses Fahrzeug wieder Online zu finden,
einfach diesen QR Code scannen!

Fahrzeugdaten

Farbe	Starlightblue Metallic	Getriebeart	Automatik
Erstzulassung	06/2024	Antrieb	Frontantrieb
Kilometerstand	49.441 km	Karosserie	Kombi
Leistung	110 kW/150 PS	Türen	4
Hubraum	1.968 cm ³	Sitze	7
Kraftstoffart	Diesel	Vorbesitzer	1
Kombinierter Kraftstoffverbrauch	6.6 l/100km	Eigengewicht	2.119 kg
CO2-Emission	173.0 g/km	Gesamtgewicht	2.850 kg

Kampagnen

- Porsche Bank Bonus
- Porsche Bank Versicherungsbonus
- Online Reservieren
- Kasko Versicherungsstufe 00

Mehrausstattungen

- Navigationssystem "Discover Pro"
- Zentralverr. "Keyless Advanced"
- Assistenzpaket Advanced
- Top Paket
- Sitzvariante 2-2-3 mit Vis-a-Vis
- Frontscheibe, beheizbar/geräuschkämmend
- Digital Cockpit Pro
- Sitze Fahrer/Beifahrer beheizbar
- Sitz Fahrer/Beifahrer, mit Armlehnen
- Räder LM 6,5 J x 17 "Dundrod" silber
- Parkpaket
- Fußmatten im Fahrerhaus
- Schubladen Fahrgastraum
- USB-C-Schnittstelle vorne & hinten
- Diebstahlalarmanlage
- Anhängervorrichtung

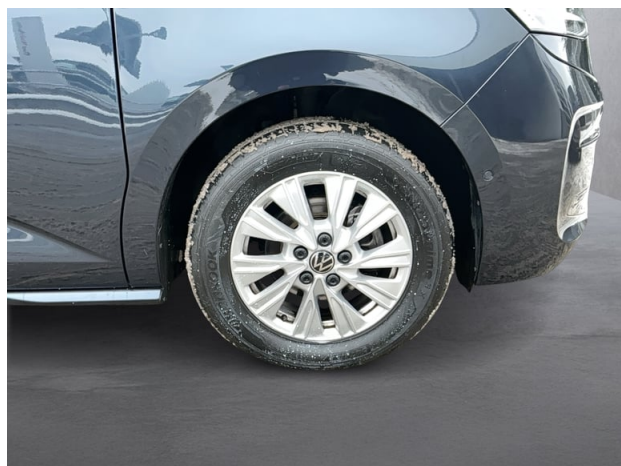
Der oben genannte Preis versteht sich inkl. 20% USt. und NoVa. Abbildungen können Symbolfotos sein. Angaben über ein Fahrzeug können in Einzelfällen unvollständig sein, weshalb wir bei Interesse eine vorherige Kontaktaufnahme mit dem Verkäufer empfehlen.* CO2-Emissions-Wert Bemessung: Die angegebenen Verbrauchs und Emissionswerte wurden nach den gesetzlichen Messverfahren (VO(EG)715/2007 in der gegenwärtig geltenden Fassung) im Rahmen der Typengenehmigung des Fahrzeugs auf Basis des WLTP-Prüfverfahrens erhoben. Die Angaben beziehen sich nicht auf ein einzelnes Fahrzeug und sind nicht Bestandteil des Angebotes, sondern dienen allein Vergleichszwecken zwischen den verschiedenen Fahrzeugtypen. Der Kraftstoffverbrauch und die CO2-Emissionen eines Fahrzeugs hängen nicht nur von der effizienten Ausnutzung des Kraftstoffs durch das Fahrzeug ab, sondern werden auch vom Fahrverhalten, Fahrstrecke und anderen nicht technischen Faktoren beeinflusst. Abweichende Verbrauchswerte, CO2-Emissionen und Reichweiten können sich durch Mehrausstattungen und Zubehör (z.B. Reifen, Anhängerkupplung, Dachträger etc.) sowie Fahrstil, Geschwindigkeit, Einsatz von Komfort/Nebenverbrauchern, Außentemperatur, Anzahl Mitfahrer, Zuladung, Auswahl Fahrprofil, Topografie uvm. ergeben. Diese Faktoren beeinflussen relevante Fahrzeugparameter wie z.B. Gewicht, Rollwiderstand und Aerodynamik.

VW Multivan Business ÜH TDI

Serienausstattung

- Vorbereitung We Connect/We Connect Plus
- Lautsprecher, 8 Stück
- Sitz Beifahrer
- Klimaanlage "Air Care Climatronic"
- Federung und Dämpfung, Standard
- Tür, Schiebetür links
- Sonnenblenden mit Spiegel
- Schlossträgerabdeckung
- Leuchtweitenregulierung, dynamisch
- Außenspiegelgehäuse in Schwarz hochglanz
- Umfeldbeleuchtung im Türbereich
- USB-C-Schnittstellen vorne
- Tagfahrlichtschaltung, automatisch
- Ausweichunterstützung
- Außenspiegel, elektrisch
- Verkehrszeichenerkennung
- Sitze, 2. Sitzreihe, 3 Einzelsitze
- Reifen 215/65 R16 102H xl
- Geschwindigkeitsregelanlage
- Bodenbelag im Fahrgastraum
- Zuheizung, kraftstoffbetrieben
- NichtraucherAusführung
- Reifenkontrollanzeige
- Airbag, Seiten- und Kopfairbags vorne
- Notrufsystem eCall
- Tankvolumen 58 Liter
- Elektronisches Stabilisierungsprogramm
- LED-Rückleuchten
- Einparkhilfe im Front- und Heckbereich
- Notbremsassistent "Front Assist"
- Radmittenabdeckungen Leichtmetallräder
- Sitz Fahrer
- Bordwerkzeug und Tire Mobility Set
- Tür, Heckklappe
- Schlüssel (2 Stück)
- Steuerungsdetails Österreich
- Airbag für Fahrer und Beifahrer
- Radschrauben abschließbar
- Fenster ab B-Säule abgedunkelt
- Digitaler Radioempfang (DAB+)
- Sitzbezüge Bi-Color Stoff "Bright Dots"
- App-Connect inkl. Wireless
- Multifunktions-Lederlenkrad
- Landessetzung
- Reifen ohne Festlegung der Reifenmarke
- Gurtanschnallwarnung
- Digital Cockpit
- Handschuhfach, ohne Beleuchtung
- Spurhalteassistent "Lane Assist"
- Scheinwerferleiste schwarz
- Dreipunkt-Automatik-Sicherheitsgurte
- Abgasnorm EURO 6d ISC-FCM
- Tür, Schiebetür rechts
- Dekoreinlagen "Scale Light Grey"
- Mobiltelefon-Schnittstelle
- Steuerungsnummer
- Scheibenwischer-Intervallschaltung
- Schriftzug "Multivan"
- IQ.Light - LED-Matrix-Scheinwerfer
- Technik Paket
- Dreipunkt Automatikgurte
- Frontscheibe in Verbundsicherheitsglas
- Sprachbedienung inklusive Alexa Web-App
- Müdigkeitserkennung
- Scheibenbremse (16 Zoll)
- Wegfahrsperrung elektronisch
- IQ.Light - LED-Matrix-Scheinwerfer
- Ohne proaktives Insassenschutzsystem

VW Multivan Business ÜH TDI



VW Multivan Business ÜH TDI

Finanzierung: Kredit



Von niedrigen Monatsraten profitieren? Das geht mit dem RestwertKredit der Porsche Bank, denn der Restwert wird erst bei Vertragsende fällig. Nach Ende der Laufzeit ganz einfach wählen, ob das Fahrzeug eingetauscht, per Anschlusskredit ausfinanziert oder die offene Kreditsumme selbstständig gezahlt werden soll. [Mehr erfahren](#)

Fahrzeugpreis brutto	53.990,00 €
Porsche Bank Bonus	-500,00 €
Porsche Bank Versicherungsbonus	-500,00 €
Online Reservieren	0,00 €
Kasko Versicherungsstufe 00	0,00 €
Aktionspreis brutto mit Boni	52.990,00 €
Laufzeit	60 Monate
Eigenleistung als Betrag	18500 €
Restkredit in % vom Fahrzeugpreis brutto	0 %
Restkredit als Betrag	0,00 €
Kreditrate monatlich brutto	693,91 €

Versicherung



Immer auf der sicheren Seite. Mit den leistungsstarken Produkten der Porsche Versicherung. [Mehr erfahren](#)

Aktuelle Versicherungsstufe	0
Anmeldebezirk	W
Versicherungsnehmer	älter als 24 Jahre
Kaskoart	vollKASKO 317,30 €
Kfz-Haftpflicht	42,53 €
motorbezogene Versicherungssteuer	85,68 €
Kfz-Insassenunfall-Versicherung	6,63 €
Kfz-Rechtsschutz	4,60 €

VW Multivan Business ÜH TDI

Versicherungsprämie monatlich

456,74 €

Der oben genannte Preis versteht sich inkl. 20% USt. und NoVa. Abbildungen können Symbolfotos sein. Angaben über ein Fahrzeug können in Einzelfällen unvollständig sein, weshalb wir bei Interesse eine vorherige Kontaktaufnahme mit dem Verkäufer empfehlen.* CO2-Emissions-Wert Bemessung: Die angegebenen Verbrauchs und Emissionswerte wurden nach den gesetzlichen Messverfahren (VO(EG)715/2007 in der gegenwärtig geltenden Fassung) im Rahmen der Typengenehmigung des Fahrzeugs auf Basis des WLTP-Prüfverfahrens erhoben. Die Angaben beziehen sich nicht auf ein einzelnes Fahrzeug und sind nicht Bestandteil des Angebotes, sondern dienen allein Vergleichszwecken zwischen den verschiedenen Fahrzeugtypen. Der Kraftstoffverbrauch und die CO2-Emissionen eines Fahrzeugs hängen nicht nur von der effizienten Ausnutzung des Kraftstoffs durch das Fahrzeug ab, sondern werden auch vom Fahrverhalten, Fahrstrecke und anderen nicht technischen Faktoren beeinflusst. Abweichende Verbrauchswerte, CO2-Emissionen und Reichweiten können sich durch Mehrausstattungen und Zubehör (z.B. Reifen, Anhängerkupplung, Dachträger etc.) sowie Fahrstil, Geschwindigkeit, Einsatz von Komfort/Nebenverbrauchern, Außentemperatur, Anzahl Mitfahrer, Zuladung, Auswahl Fahrprofil, Topografie uvm. ergeben. Diese Faktoren beeinflussen relevante Fahrzeugparameter wie z.B. Gewicht, Rollwiderstand und Aerodynamik.

VW Multivan Business ÜH TDI

Zusammenfassung

Kreditrate monatlich brutto	693,91 €
Versicherungsprämie monatlich	456,74 €
Gesamtsumme monatlich brutto	1.150,65 €

Freibleibendes Musterangebot für Restwert Kredit inkl. USt, NoVA, zzgl. Bearbeitungskosten EUR 0,00, Gesamtkreditbetrag EUR 34.490,00, Laufzeit 60 Monate, Anzahlung EUR 18.500,00, Restkredit EUR 0,00, Sollzinssatz 7,67% variabel, Effektivzinssatz 7,95% variabel. Gesamtbetrag EUR 41.634,60. Kaskopflicht bonitätsabhängig - vollKASKO Selbstbehalt EUR 1.100,00 bei Reparatur in einer Markenwerkstatt, Effektivzinssatz inkl. KASKO 28,00%. Stand 07/2026. Ihr Verkaufsberater freut sich darauf, Ihnen ein individuelles Angebot erstellen zu können.

Finanzierung: Leasing



Stets liquide bleiben - Das klappt mit dem Restwert Leasing der Porsche Bank: anstelle von einmaligen Anschaffungskosten geht das ganz einfach durch niedrige monatliche Entgelte. Infos über weitere Leasing-Varianten kurzerhand beim nächsten Händler-Partner anfordern. [Mehr erfahren](#)

Fahrzeugpreis brutto	53.990,00 €
Porsche Bank Bonus	-500,00 €
Porsche Bank Versicherungsbonus	-500,00 €
Online Reservieren	0,00 €
Kasko Versicherungsstufe 00	0,00 €
Aktionspreis brutto mit Boni	52.990,00 €
Laufzeit	48 Monate
Kilometer / Jahr	15000 km
Eigenleistung als Betrag	18500 €
Leasingentgelt monatlich brutto	463,40 €

Versicherung



Immer auf der sicheren Seite. Mit den leistungsstarken Produkten der Porsche Versicherung. [Mehr erfahren](#)

VW Multivan Business ÜH TDI

Aktuelle Versicherungsstufe	0
Anmeldebezirk	W
Versicherungsnehmer	älter als 24 Jahre
Kaskoart	vollKASKO 304,09 €
Kfz-Haftpflicht	42,53 €
motorbezogene Versicherungssteuer	85,68 €
Kfz-Insassenunfall-Versicherung	6,63 €
Kfz-Rechtsschutz	4,60 €
Versicherungsprämie monatlich	443,53 €

Der oben genannte Preis versteht sich inkl. 20% USt. und NoVa. Abbildungen können Symbolfotos sein. Angaben über ein Fahrzeug können in Einzelfällen unvollständig sein, weshalb wir bei Interesse eine vorherige Kontaktaufnahme mit dem Verkäufer empfehlen.* CO2-Emissions-Wert Bemessung: Die angegebenen Verbrauchs und Emissionswerte wurden nach den gesetzlichen Messverfahren (VO(EG)715/2007 in der gegenwärtig geltenden Fassung) im Rahmen der Typengenehmigung des Fahrzeugs auf Basis des WLTP-Prüfverfahrens erhoben. Die Angaben beziehen sich nicht auf ein einzelnes Fahrzeug und sind nicht Bestandteil des Angebotes, sondern dienen allein Vergleichszwecken zwischen den verschiedenen Fahrzeugtypen. Der Kraftstoffverbrauch und die CO2-Emissionen eines Fahrzeugs hängen nicht nur von der effizienten Ausnutzung des Kraftstoffs durch das Fahrzeug ab, sondern werden auch vom Fahrverhalten, Fahrstrecke und anderen nicht technischen Faktoren beeinflusst. Abweichende Verbrauchswerte, CO2-Emissionen und Reichweiten können sich durch Mehrausstattungen und Zubehör (z.B. Reifen, Anhängerkupplung, Dachträger etc.) sowie Fahrstil, Geschwindigkeit, Einsatz von Komfort/Nebenverbrauchern, Außentemperatur, Anzahl Mitfahrer, Zuladung, Auswahl Fahrprofil, Topografie uvm. ergeben. Diese Faktoren beeinflussen relevante Fahrzeugparameter wie z.B. Gewicht, Rollwiderstand und Aerodynamik.

VW Multivan Business ÜH TDI

Zusammenfassung

Leasingentgelt monatlich brutto	463,40 €
Versicherungsprämie monatlich	443,53 €
Gesamtsumme monatlich brutto	906,93 €

Freibleibendes Musterangebot für Restwert Leasing inkl. USt, NoVA, zzgl. gesetzl. Vertragsgebühr EUR 415,05 und Bearbeitungskosten EUR 0,00. Gesamtleasingbetrag EUR 52.990,00, Laufzeit 48 Monate, Eigenleistung EUR 18.500,00, Km pro Jahr 15.000, Restwert EUR 21.056,10, Sollzinssatz 7,12% variabel, Effektivzinssatz 9,45% variabel, Gesamtbetrag EUR 62.214,35. Kaskopflicht bonitätsabhängig - vollKASKO Selbstbehalt EUR 1.100,00 bei Reparatur in einer Markenwerkstatt, Effektivzinssatz inkl. KASKO 29,33%. Stand 07/2026. Ihr Verkaufsberater freut sich darauf, Ihnen ein individuelles Angebot erstellen zu können.