

VW Taigo Sport TSI DSG



€ 30.990,- Verkaufspreis

leasingfähig

Betriebsnummer/Bestandsnummer: 720/766

Porsche Wörgl

Innsbrucker Straße 59

6300 Wörgl

Telefon: +43 505 91172



Um dieses Fahrzeug wieder Online zu finden,
einfach diesen QR Code scannen!

Fahrzeugdaten

Farbe	Deep Black Perleffekt	Getriebeart	Automatik
Erstzulassung	05/2026	Antrieb	Frontantrieb
Kilometerstand	4.136 km	Karosserie	SUV
Leistung	85 kW/115 PS	Türen	4
Hubraum	999 cm ³	Sitze	5
Kraftstoffart	Benzin	Eigengewicht	1.260 kg
Kombinierter Kraftstoffverbrauch	5.7 l/100km	Gesamtgewicht	1.720 kg
CO2-Emission	130.0 g/km		

Kampagnen

- Porsche Bank Paketbonus für Jungwagen
- Online Reservieren
- Kasko Versicherungsstufe 00

Mehrausstattungen

- Unlimited-Paket inkl. „Discover Media“
- Preisschutz
- VW Black Friday Aktion 2026
- Steuerungsnummer
- Steuerungsnummer
- Verpflichtende Erstzulassung 30.06.2026
- VW Garantie 5 Jahre / 100.000 km
- Steuerungsnummer Lageroffensive
- Rechtshinweis Mobile Online-Dienste VW

Serienausstattung

- Ambientebeleuchtung
- Gepäckraumboden variabel
- Lichtleiste zwischen den Scheinwerfern
- Dreipunkt-Automatiksicherheitsgurte vorn
- Parklenkassistent "Park Assist"
- Spurwechselassistent "Side Assist"

Der oben genannte Preis versteht sich inkl. 20% USt. und NoVa. Abbildungen können Symbolfotos sein. Angaben über ein Fahrzeug können in Einzelfällen unvollständig sein, weshalb wir bei Interesse eine vorherige Kontaktaufnahme mit dem Verkäufer empfehlen.* CO2-Emissions-Wert Bemessung: Die angegebenen Verbrauchs- und Emissionswerte wurden nach den gesetzlichen Messverfahren (VO(EG)715/2007 in der gegenwärtig geltenden Fassung) im Rahmen der Typengenehmigung des Fahrzeugs auf Basis des WLTP-Prüfverfahrens erhoben. Die Angaben beziehen sich nicht auf ein einzelnes Fahrzeug und sind nicht Bestandteil des Angebotes, sondern dienen allein Vergleichszwecken zwischen den verschiedenen Fahrzeugtypen. Der Kraftstoffverbrauch und die CO2-Emissionen eines Fahrzeugs hängen nicht nur von der effizienten Ausnutzung des Kraftstoffs durch das Fahrzeug ab, sondern werden auch vom Fahrverhalten, Fahrstrecke und anderen nicht technischen Faktoren beeinflusst. Abweichende Verbrauchswerte, CO2-Emissionen und Reichweiten können sich durch Mehrausstattungen und Zubehör (z.B. Reifen, Anhängerkupplung, Dachträger etc.) sowie Fahrstil, Geschwindigkeit, Einsatz von Komfort/Nebenverbrauchern, Außentemperatur, Anzahl Mitfahrer, Zuladung, Auswahl Fahrprofil, Topografie uvm. ergeben. Diese Faktoren beeinflussen relevante Fahrzeugparameter wie z.B. Gewicht, Rollwiderstand und Aerodynamik.

Ausdruck vom 05.07.2026

720/766

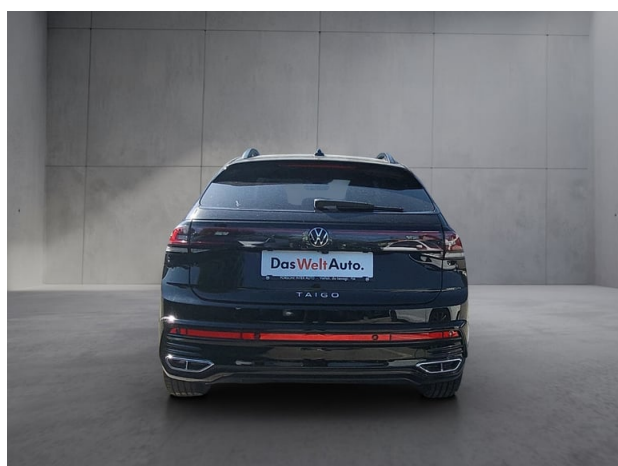
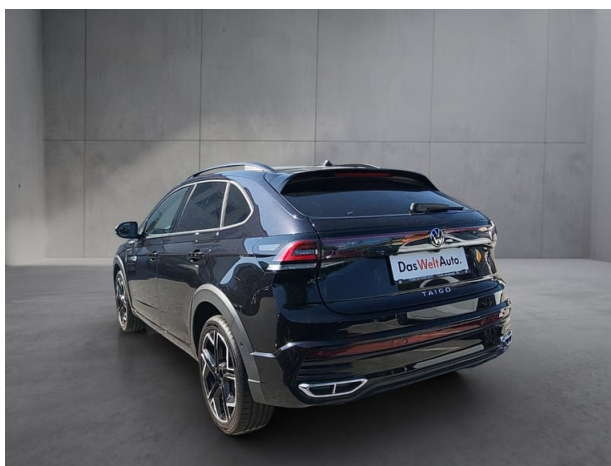
Seite 1/8

VW Taigo Sport TSI DSG

- Servolenkung
- Stoßfänger R-Line
- Warnleuchte für Waschwasserstand
- Mittellarmlehne vorn
- Kopfairbags vorn und hinten
- Müdigkeits- und Ablenkungserkennung
- Automatische Distanzregelung ACC
- Seitenscheiben hinten und Heckscheibe
- Nebelscheinwerfer und Abbiegelicht
- Make-up-Spiegel beleuchtet
- Diversity-Antenne für FM-Empfang
- Elektronisches Stabilisierungsprogramm
- Vordersitze mit Höheneinstellung
- Verkehrszeichenerkennung
- Bordwerkzeug und Wagenheber
- Herstellergarantie
- Warndreieck
- Proaktives Insassenschutzsystem
- Handbremshebelgriff in Leder
- Digital Cockpit Pro
- Textilfußmatten aus recyceltem Material
- Dreipunkt-Automatiksicherheitsgurte
- Reifenkontrollanzeige
- Sport-Komfortsitze vorn
- Lenksäule m. Höhen- und Längseinstellung
- App-Connect inkl. Wireless-Funktion
- Außenspiegel elektrisch
- USB-C-Schnittstellen vorn (2 Stück)
- Multifunktionslenkrad in Leder
- Geschwindigkeitsbegrenzer
- Tire Mobility Set
- Sitzmittelbahnen in Stoff "R-Line"
- Einstiegsleisten vorn mit "R-Line"-Logo
- IQ.LIGHT - LED-Matrix-Scheinwerfer
- ISOFIX-Halteösen
- Wegfahrsperrung elektronisch
- Leuchtweitenregulierung dynamisch
- Radio "Ready 2 Discover"
- Leuchte im Fußraum vorn
- Umfeldbeleuchtung mit Logoprojektion
- Warnton und Warnleuchte
- Dachreling schwarz
- Klimaanlage "Air Care Climatronic"
- Rückfahrkamera "Rear View"
- Einton-Signalhorn
- Frontscheibe in Verbundsicherheitsglas
- Zentralverriegelung
- Dynamische Fernlichtregulierung
- Vordersitze beheizbar
- Notruf-Service
- Elektrische Fensterheber
- Scheibenbremsen hinten (ab 81 kW 110 PS)
- Schalthebelknopf in Leder
- Dekoreinlagen "Grey Anodized Matt"
- Instrumententafel geschäumt
- Rücksitzlehne asym. geteilt umklappbar
- Start-Stopp-System
- Airbag für Fahrer und Beifahrer
- Räder, 18" York
- Dreipunkt-Automatiksicherheitsgurt
- Fahrassistent "Travel Assist" und
- Dachhimmel schwarz
- Radsicherungen
- Digitaler Radioempfang DAB+
- Schlüsselloser Schließ- und Startsystem
- Sicherheitsoptimierte Kopfstützen vorn
- Berganfahrassistent
- Fußgänger- und Radfahrererkennung
- LED-Rückleuchten
- Außenspiegelgehäuse in Wagenfarbe
- 6 Lautsprecher
- Einfassung in Chrom
- Notbremsassistent "Front Assist"
- Pedale in Edelstahl gebürstet
- Lendenwirbelstützen vorn
- Telefonschnittst. mit indukt. Ladefunkt.
- Licht- und Sicht-Paket
- LED-Leseleuchten vorn (2 Stück)

Der oben genannte Preis versteht sich inkl. 20% USt. und NoVa. Abbildungen können Symbolfotos sein. Angaben über ein Fahrzeug können in Einzelfällen unvollständig sein, weshalb wir bei Interesse eine vorherige Kontaktaufnahme mit dem Verkäufer empfehlen.* CO2-Emissions-Wert Bemessung: Die angegebenen Verbrauchs- und Emissionswerte wurden nach den gesetzlichen Messverfahren (VO(EG)715/2007 in der gegenwärtig geltenden Fassung) im Rahmen der Typengenehmigung des Fahrzeugs auf Basis des WLTP-Prüfverfahrens erhoben. Die Angaben beziehen sich nicht auf ein einzelnes Fahrzeug und sind nicht Bestandteil des Angebotes, sondern dienen allein Vergleichszwecken zwischen den verschiedenen Fahrzeugtypen. Der Kraftstoffverbrauch und die CO2-Emissionen eines Fahrzeugs hängen nicht nur von der effizienten Ausnutzung des Kraftstoffs durch das Fahrzeug ab, sondern werden auch vom Fahrverhalten, Fahrstrecke und anderen nicht technischen Faktoren beeinflusst. Abweichende Verbrauchswerte, CO2-Emissionen und Reichweiten können sich durch Mehrausstattungen und Zubehör (z.B. Reifen, Anhängerkupplung, Dachträger etc.) sowie Fahrstil, Geschwindigkeit, Einsatz von Komfort/Nebenverbrauchern, Außentemperatur, Anzahl Mitfahrer, Zuladung, Auswahl Fahrprofil, Topografie uvm. ergeben. Diese Faktoren beeinflussen relevante Fahrzeugparameter wie z.B. Gewicht, Rollwiderstand und Aerodynamik.

VW Taigo Sport TSI DSG



VW Taigo Sport TSI DSG

Finanzierung: Kredit



Von niedrigen Monatsraten profitieren? Das geht mit dem RestwertKredit der Porsche Bank, denn der Restwert wird erst bei Vertragsende fällig. Nach Ende der Laufzeit ganz einfach wählen, ob das Fahrzeug eingetauscht, per Anschlusskredit ausfinanziert oder die offene Kreditsumme selbstständig gezahlt werden soll. [Mehr erfahren](#)

Fahrzeugpreis brutto	30.990,00 €
Porsche Bank Paketbonus für Jungwagen	-3.500,00 €
Online Reservieren	0,00 €
Kasko Versicherungsstufe 00	0,00 €
Aktionspreis brutto mit Boni	27.490,00 €
Laufzeit	60 Monate
Eigenleistung als Betrag	9600 €
Restkredit in % vom Fahrzeugpreis brutto	0 %
Restkredit als Betrag	0,00 €
Kreditrate monatlich brutto	359,93 €

Versicherung



Immer auf der sicheren Seite. Mit den leistungsstarken Produkten der Porsche Versicherung. [Mehr erfahren](#)

Aktuelle Versicherungsstufe	0
Anmeldebezirk	W
Versicherungsnehmer	älter als 24 Jahre
Kaskoart	vollKASKO 147,83 €
Kfz-Haftpflicht	34,10 €
motorbezogene Versicherungssteuer	42,48 €
Kfz-Insassenunfall-Versicherung	6,63 €
Kfz-Rechtsschutz	4,60 €
Versicherungsprämie monatlich	235,64 €

Der oben genannte Preis versteht sich inkl. 20% USt. und NoVa. Abbildungen können Symbolfotos sein. Angaben über ein Fahrzeug können in Einzelfällen unvollständig sein, weshalb wir bei Interesse eine vorherige Kontaktaufnahme mit dem Verkäufer empfehlen.* CO2-Emissions-Wert Bemessung: Die angegebenen Verbrauchs und Emissionswerte wurden nach den gesetzlichen Messverfahren (VO(EG)715/2007 in der gegenwärtig geltenden Fassung) im Rahmen der Typengenehmigung des Fahrzeugs auf Basis des WLTP-Prüfverfahrens erhoben. Die Angaben beziehen sich nicht auf ein einzelnes Fahrzeug und sind nicht Bestandteil des Angebotes, sondern dienen allein Vergleichszwecken zwischen den verschiedenen Fahrzeugtypen. Der Kraftstoffverbrauch und die CO2-Emissionen eines Fahrzeugs hängen nicht nur von der effizienten Ausnutzung des Kraftstoffs durch das Fahrzeug ab, sondern werden auch vom Fahrverhalten, Fahrstrecke und anderen nicht technischen Faktoren beeinflusst. Abweichende Verbrauchswerte, CO2-Emissionen und Reichweiten können sich durch Mehrausstattungen und Zubehör (z.B. Reifen, Anhängerkupplung, Dachträger etc.) sowie Fahrstil, Geschwindigkeit, Einsatz von Komfort/Nebenverbrauchern, Außentemperatur, Anzahl Mitfahrer, Zuladung, Auswahl Fahrprofil, Topografie uvm. ergeben. Diese Faktoren beeinflussen relevante Fahrzeugparameter wie z.B. Gewicht, Rollwiderstand und Aerodynamik.

VW Taigo Sport TSI DSG

Service/Wartung

Mit dem SERVICE-Produkt der Porsche Bank halten Sie Ihr Fahrzeug stets im besten Zustand und profitieren von fixen überschaubaren Kosten, über die gesamte Laufzeit.

Wartung	SERVICE (60/ 15000 km p.a) €
Wartungsentgelt monatlich	38,70 €
Kilometer / Jahr	15000 km

VW Taigo Sport TSI DSG

Zusammenfassung

Kreditrate monatlich brutto	359,93 €
Versicherungsprämie monatlich	235,64 €
Wartungsentgelt monatlich brutto	38,70 €
Gesamtsumme monatlich brutto	634,27 €

Freibleibendes Musterangebot für Restwert Kredit inkl. USt, NoVA, zzgl. Bearbeitungskosten EUR 0,00, Gesamtkreditbetrag EUR 17.890,00, Laufzeit 60 Monate, Anzahlung EUR 9.600,00, Restkredit EUR 0,00, Sollzinssatz 7,67% variabel, Effektivzinssatz 7,95% variabel. Gesamtbetrag EUR 21.595,80. Kaskopflicht bonitätsabhängig - vollKASKO Selbstbehalt EUR 900,00 bei Reparatur in einer Markenwerkstatt, Effektivzinssatz inkl. KASKO 26,00%. Stand 07/2026. Ihr Verkaufsberater freut sich darauf, Ihnen ein individuelles Angebot erstellen zu können.

Finanzierung: Leasing



Stets liquide bleiben - Das klappt mit dem Restwert Leasing der Porsche Bank: anstelle von einmaligen Anschaffungskosten geht das ganz einfach durch niedrige monatliche Entgelte. Infos über weitere Leasing-Varianten kurzerhand beim nächsten Händler-Partner anfordern. [Mehr erfahren](#)

Fahrzeugpreis brutto	30.990,00 €
Porsche Bank Paketbonus für Jungwagen	-3.500,00 €
Online Reservieren	0,00 €
Kasko Versicherungsstufe 00	0,00 €
Aktionspreis brutto mit Boni	27.490,00 €
Laufzeit	60 Monate
Kilometer / Jahr	15000 km
Eigenleistung als Betrag	9600 €
Leasingentgelt monatlich brutto	172,89 €

Versicherung



Immer auf der sicheren Seite. Mit den leistungsstarken Produkten der Porsche Versicherung. [Mehr erfahren](#)

VW Taigo Sport TSI DSG

Aktuelle Versicherungsstufe	0
Anmeldebezirk	W
Versicherungsnehmer	älter als 24 Jahre
Kaskoart	vollKASKO 141,67 €
Kfz-Haftpflicht	34,10 €
motorbezogene Versicherungssteuer	42,48 €
Kfz-Insassenunfall-Versicherung	6,63 €
Kfz-Rechtsschutz	4,60 €
Versicherungsprämie monatlich	229,48 €

Service

Mit dem SERVICE-Produkt der Porsche Bank halten Sie Ihr Fahrzeug stets im besten Zustand und profitieren von fixen überschaubaren Kosten, über die gesamte Laufzeit.

Wartung	SERVICE (60/ 15000 km p.a) €
Serviceentgelt monatlich	38,70 €

VW Taigo Sport TSI DSG

Zusammenfassung

Leasingentgelt monatlich brutto	172,89 €
Versicherungsprämie monatlich	229,48 €
Wartungsentgelt monatlich brutto	38,70 €
Gesamtsumme monatlich brutto	441,07 €

Freibleibendes Musterangebot für Restwert Leasing inkl. USt, NoVA, zzgl. gesetzl. Vertragsgebühr EUR 184,77 und Bearbeitungskosten EUR 0,00. Gesamtleasingbetrag EUR 27.490,00, Laufzeit 60 Monate, Eigenleistung EUR 9.600,00, Km pro Jahr 15.000, Restwert EUR 13.740,72, Sollzinssatz 7,12% variabel, Effektivzinssatz 9,14% variabel, Gesamtbetrag EUR 33.898,89. Kaskopflicht bonitätsabhängig - vollKASKO Selbstbehalt EUR 900,00 bei Reparatur in einer Markenwerkstatt, Effektivzinssatz inkl. KASKO 25,28%. Stand 07/2026. Ihr Verkaufsberater freut sich darauf, Ihnen ein individuelles Angebot erstellen zu können.