

Audi A5 Sportback 45 TFSI quattro advanced



€ 29.990,- Verkaufspreis

Betriebsnummer/Bestandsnummer: 720/757

Porsche Wörgl

Innsbrucker Straße 59
6300 Wörgl
Telefon: +43 505 91172



Um dieses Fahrzeug wieder Online zu finden,
einfach diesen QR Code scannen!

Fahrzeugdaten

Farbe	schwarz - metallic	Getriebeart	Automatik
Erstzulassung	03/2020	Antrieb	Allrad
Kilometerstand	62.907 km	Karosserie	Fließheck
Leistung	180 kW/245 PS	Türen	2
Hubraum	1.984 cm ³	Sitze	5
Kraftstoffart	Benzin	Vorbesitzer	2
CO2-Emission	172.0 g/km	Eigengewicht	1.745 kg
		Gesamtgewicht	2.150 kg

Kampagnen

- Porsche Bank Bonus
- Porsche Bank Versicherungsbonus
- Online Reservieren
- Kasko Versicherungsstufe 00

Mehrausstattungen

- interne Steuerungsnummer
- Infotainmentpaket Smartphone
- Landesverkaufsprogramm Schweden
- Komfortpaket Sitze
- Matrix LED-Scheinwerfer und LED-Heckleuchten
- Fahrerinformationssystem mit Farbdisplay
- Stoff System
- Lederlenkrad im 3-Speichen-Design mit Multifunktion plus
- Ausstattungspaket Schweden
- Betriebserlaubnis Nachtrag
- Assistenzpaket Parken
- Sportsitze vorn
- Variable Kopfstützen für die Vordersitze

Serienausstattung

- Audi AG
- Vorbereitung Digitaler Radioempfang für FOD Funktion

Der oben genannte Preis versteht sich inkl. 20% USt. und NoVa. Abbildungen können Symbolfotos sein. Angaben über ein Fahrzeug können in Einzelfällen unvollständig sein, weshalb wir bei Interesse eine vorherige Kontaktaufnahme mit dem Verkäufer empfehlen.* CO2-Emissions-Wert Bemessung: Die angegebenen Verbrauchs und Emissionswerte wurden nach den gesetzlichen Messverfahren (VO(EG)715/2007 in der gegenwärtig geltenden Fassung) im Rahmen der Typengenehmigung des Fahrzeugs auf Basis des WLTP-Prüfverfahrens erhoben. Die Angaben beziehen sich nicht auf ein einzelnes Fahrzeug und sind nicht Bestandteil des Angebotes, sondern dienen allein Vergleichszwecken zwischen den verschiedenen Fahrzeugtypen. Der Kraftstoffverbrauch und die CO2-Emissionen eines Fahrzeugs hängen nicht nur von der effizienten Ausnutzung des Kraftstoffs durch das Fahrzeug ab, sondern werden auch vom Fahrverhalten, Fahrstrecke und anderen nicht technischen Faktoren beeinflusst. Abweichende Verbrauchswerte, CO2-Emissionen und Reichweiten können sich durch Mehrausstattungen und Zubehör (z.B. Reifen, Anhängerkupplung, Dachträger etc.) sowie Fahrstil, Geschwindigkeit, Einsatz von Komfort/Nebenverbrauchern, Außentemperatur, Anzahl Mitfahrer, Zuladung, Auswahl Fahrprofil, Topografie uvm. ergeben. Diese Faktoren beeinflussen relevante Fahrzeugparameter wie z.B. Gewicht, Rollwiderstand und Aerodynamik.

Audi A5 Sportback 45 TFSI quattro advanced

- Gepäckraumauskleidung (Ausf.2)
- Tagesfahrlichtschaltung
- Serviceanzeige 30000 km oder 2 Jahre (variabel)
- Geschwindigkeitsregelanlage mit Geschwindigkeitsbegrenzer
- Räder der Serie
- Klimaautomatik
- Doppelton-Signalhorn
- sport
- Ohne Vorbereitung für VTS (Vehicle-Tracing System)
- Stoßfänger advanced
- Schweden
- quattro
- Kategorie 0
- Ohne besondere Farbausstattung
- Fahrzeugklassen-Differenzierung -8WB/8WC/8WF-
- Start-Stop-System
- Gewichtsklasse Vorderachse Gewichtsbereich 7
- Reifen ohne Festlegung der Reifenmarke
- Seitenairbags vorn und Kopfairbagsystem
- Nicht Heissland
- spezielles Typschild EU
- Ohne Spurhalteassistent
- Elektromechanische Servolenkung
- Vordersitze manuell einstellbar
- Zus. Triebwerks-Unterschutz
- Ohne Nackengebläse
- Fertigungsablauf Standard
- Ohne Kindersitzverankerung vorn (ISOFIX)
- Ohne Dekorfolien/Embleme
- S tronic
- Control
- Ohne Feuerlöscher
- Wärmeschutzverglasung
- Türgriffe in Wagenfarbe
- Instrumenteneinsatz, Anzeige in KM/H
- Typprüfand Schweden
- Einsatz für bleifreie Betankung
- Serienfahrwerk
- Ohne Heckspoiler
- Batterie/Generator Kapazität Standard
- Fußmatten vorn und hinten
- Sonnenblende auf Fahrer- und Beifahrerseite
- Außenspiegel rechts (großes Sichtfeld), konvex
- Scheibenbremsen hinten, 17 Zoll (ECE)
- Regionscode " ECE " für Radio
- Audi drive select
- Fondsitze
- Ohne Systeme für den Fahrzeugzugang
- Ohne Multimedia" im Fahrzeug
- Frontscheibe in Akustikverglasung
- Abgasendrohre
- Erhöhd. der Serienkraftstoffbefüllung
- Verbandmaterial mit Warndreieck und Warnwesten
- N.N.N. Ausführung 1
- Bauteilesatz ohne länderspezifische Bauvorschrift
- Rechtsverkehr
- Glanzpaket
- Reifen 245/40 R18 93Y
- Mit spez. Schilder Aufkleber/ Sicherheitszertifikate für
- Ohne Beledung
- Außenspiegel links, asphärisch
- Kindersicherung, manuell
- Gurtanlegekontrolle
- Kennzeichenträger vorn
- Motorabdeckung
- Kraftstoffsystem Otto-Direkteinspritzung(FSI)
- Abgaskonzept, EU6 DG
- Mild-Hybrid
- Dekoreinlagen Aluminium Ellipse silber
- quattro mit ultra Technologie
- Scheibenbremsen vorn, 17 Zoll (ECE)
- Ambiente Lichtpaket
- Riemenstartergenerator RSG 12V 110-180 A
- Fullsize Airbags mit Beifahrer-Airbag-Deaktivierung
- Innenspiegel abblendbar
- Dachhimmel in Stoff
- Vorrüstung für Anhängervorrichtung
- Audi connect Notruf & Service mit Audi connect Remote &
- Basis
- 4 Zyl.Ottomotor 2,0L Aggr. 06L.D
- Kältezonen
- Reifenreparaturset
- Mit connect Paket 6
- Kein Sonderfahrzeug,Standard-Ausführung
- Klarglas
- Dachreling, Entfall
- Wegfahrsperr elektronisch
- Variante Grundausstattung
- Ohne Ladeboden
- Akzentflächen schwarz matt
- Ohne Sitzbelüftung/Massagesitze
- Vorbereitung Navigationsgerät-High für FOD Funktion
- Kindersitzbefestigung ISOFIX und Top Tether für die
- Ohne Garagentoröffner
- Standardelektrik

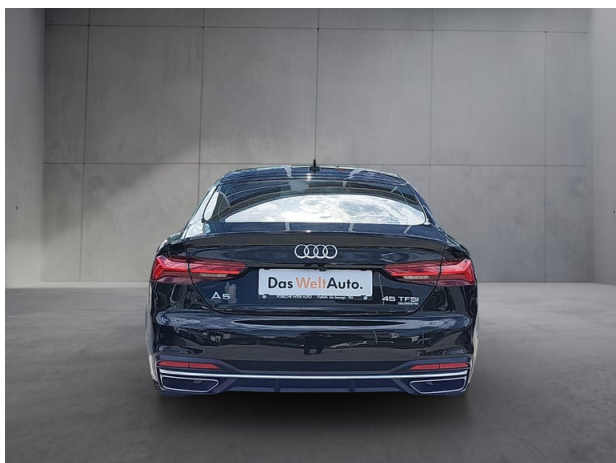
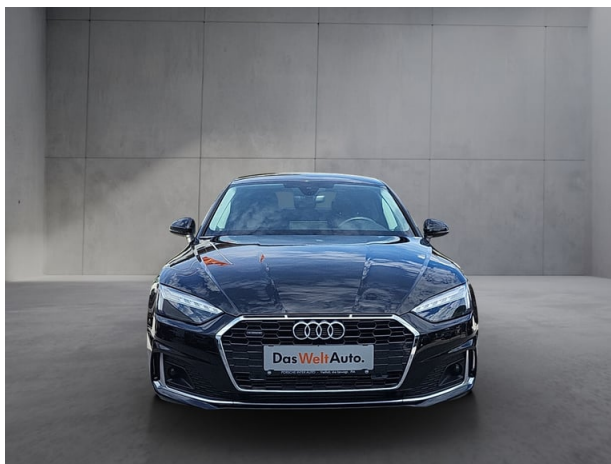
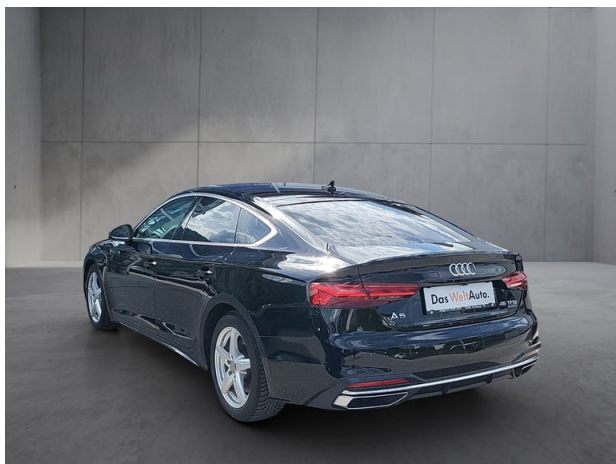
Der oben genannte Preis versteht sich inkl. 20% USt. und NoVa. Abbildungen können Symbolfotos sein. Angaben über ein Fahrzeug können in Einzelfällen unvollständig sein, weshalb wir bei Interesse eine vorherige Kontaktaufnahme mit dem Verkäufer empfehlen.* CO2-Emissions-Wert Bemessung: Die angegebenen Verbrauchs und Emissionswerte wurden nach den gesetzlichen Messverfahren (VO(EG)715/2007 in der gegenwärtig geltenden Fassung) im Rahmen der Typengenehmigung des Fahrzeugs auf Basis des WLTP-Prüfverfahrens erhoben. Die Angaben beziehen sich nicht auf ein einzelnes Fahrzeug und sind nicht Bestandteil des Angebotes, sondern dienen allein Vergleichszwecken zwischen den verschiedenen Fahrzeugtypen. Der Kraftstoffverbrauch und die CO2-Emissionen eines Fahrzeugs hängen nicht nur von der effizienten Ausnutzung des Kraftstoffs durch das Fahrzeug ab, sondern werden auch vom Fahrverhalten, Fahrstrecke und anderen nicht technischen Faktoren beeinflusst. Abweichende Verbrauchswerte, CO2-Emissionen und Reichweiten können sich durch Mehrausstattungen und Zubehör (z.B. Reifen, Anhängerkupplung, Dachträger etc.) sowie Fahrstil, Geschwindigkeit, Einsatz von Komfort/Nebenverbrauchern, Außentemperatur, Anzahl Mitfahrer, Zuladung, Auswahl Fahrprofil, Topografie uvm. ergeben. Diese Faktoren beeinflussen relevante Fahrzeugparameter wie z.B. Gewicht, Rollwiderstand und Aerodynamik.

Audi A5 Sportback 45 TFSI quattro advanced

- Ohne Head-up Display
- Außenspiegelgehäuse in Wagenfarbe
- Ohne Ablagepaket
- Kraftstoffbehälter mit erhöhtem Füllvolumen (quattro)
- Funkschlüssel (ohne Safelock)
- Aufkleber/Schilder, englisch-deutsch
- Ohne zusätzliche Bereifung
- Ländergruppe A
- Dach in Wagenfarbe
- Batterie 380A (68Ah)
- Reifendruck-Kontrollanzeige
- Radschrauben diebstahlhemmend
- Gewichtsbereich 8 nur Einbausteuerung keine Bedarfsprognose
- Fußhebelwerk "Standard"
- Datenmodul Europa
- Fahrzeuge mit besonderen Produktaufwertungsmaßnahmen
- Heckblende (ECE)
- Einstiegsleisten mit Aluminiumeinlegern vorne
- 4-Zylinder-Ottomotor 2,0L/180 KW TFSI, homogen.
Grundmotor ist: T2H/T2G/TX5/TX6/T0I/T3Q/TX9/T3J/T8Y
- Ohne Sonnenschutzrollo
- Zus. Karosserieabdeckungen Steinschlag- schutz
- Kältemittel R1234yf
- Audi pre sense city
- Ohne Wärmespeicher/Zusatzheizung
- Kofferraumbodenmatte
- Gepäckraumklappe elektrisch öffnend und schließend
- Ohne Verkehrszeichenerkennung
- Geschwindigkeitsbegrenzungsanlage
- Ohne Dacheinsatz (Volldach)
- Einbauteile f.4 Zyl.Motore
- Ohne Lehnenentriegelung für Vordersitze
- Ohne Kompensator
- Folienbeklebung
- Ohne Windschott
- PKW-Ausführung
- Ohne AdBlue-Tank
- Ohne Zusatz-/Standheizung
- Fußgängerschutzmaßnahmen erweitert
- Serienqualität
- Sportback
- Modellbezeichnung gemäß neuer Leistungskennzeichnung
- Scheinwerfer-Reinigungsanlage
- Ohne Frontspoiler
- Transportschutz (Ausf.2)
- Bordwerkzeug
- Abwicklung Serie
- Ohne Spurwechselassistent
- Bordliteratur in Schwedisch
- Ohne besondere Karosseriemaßnahmen
- Schloß-Sperrsystem
- Standard
- 8 Lautsprecher
- Trägerfrequenz 433,92 bis 434,42 MHz
- Vorbereitung für Functions on Demand
- Aluminium-Gussräder im 5-V-Speichen-Y-Design, Größe 8,5 J x 18 mit Reifen 245/40 R 18
- Ohne erweitertem Sicherheitssystem
- Keine Aktionsausführung
- Ottomotor
- Rücksitzanlage, 3-sitzig
- Tiptronic
- Kein Selbstabholer
- Linkslenker
- Außenspiegel elektrisch einstell- und beheizbar

Der oben genannte Preis versteht sich inkl. 20% USt. und NoVa. Abbildungen können Symbolfotos sein. Angaben über ein Fahrzeug können in Einzelfällen unvollständig sein, weshalb wir bei Interesse eine vorherige Kontaktaufnahme mit dem Verkäufer empfehlen.* CO2-Emissions-Wert Bemessung: Die angegebenen Verbrauchs und Emissionswerte wurden nach den gesetzlichen Messverfahren (VO(EG)715/2007 in der gegenwärtig geltenden Fassung) im Rahmen der Typengenehmigung des Fahrzeugs auf Basis des WLTP-Prüfverfahrens erhoben. Die Angaben beziehen sich nicht auf ein einzelnes Fahrzeug und sind nicht Bestandteil des Angebotes, sondern dienen allein Vergleichszwecken zwischen den verschiedenen Fahrzeugtypen. Der Kraftstoffverbrauch und die CO2-Emissionen eines Fahrzeugs hängen nicht nur von der effizienten Ausnutzung des Kraftstoffs durch das Fahrzeug ab, sondern werden auch vom Fahrverhalten, Fahrstrecke und anderen nicht technischen Faktoren beeinflusst. Abweichende Verbrauchswerte, CO2-Emissionen und Reichweiten können sich durch Mehrausstattungen und Zubehör (z.B. Reifen, Anhängerkupplung, Dachträger etc.) sowie Fahrstil, Geschwindigkeit, Einsatz von Komfort/Nebenverbrauchern, Außentemperatur, Anzahl Mitfahrer, Zuladung, Auswahl Fahrprofil, Topografie uvm. ergeben. Diese Faktoren beeinflussen relevante Fahrzeugparameter wie z.B. Gewicht, Rollwiderstand und Aerodynamik.

Audi A5 Sportback 45 TFSI quattro advanced



Der oben genannte Preis versteht sich inkl. 20% USt. und NoVa. Abbildungen können Symbolfotos sein. Angaben über ein Fahrzeug können in Einzelfällen unvollständig sein, weshalb wir bei Interesse eine vorherige Kontaktaufnahme mit dem Verkäufer empfehlen.* CO2-Emissions-Wert Bemessung: Die angegebenen Verbrauchs und Emissionswerte wurden nach den gesetzlichen Messverfahren (VO(EG)715/2007 in der gegenwärtig geltenden Fassung) im Rahmen der Typengenehmigung des Fahrzeugs auf Basis des WLTP-Prüfverfahrens erhoben. Die Angaben beziehen sich nicht auf ein einzelnes Fahrzeug und sind nicht Bestandteil des Angebotes, sondern dienen allein Vergleichszwecken zwischen den verschiedenen Fahrzeugtypen. Der Kraftstoffverbrauch und die CO2-Emissionen eines Fahrzeugs hängen nicht nur von der effizienten Ausnutzung des Kraftstoffs durch das Fahrzeug ab, sondern werden auch vom Fahrverhalten, Fahrstrecke und anderen nicht technischen Faktoren beeinflusst. Abweichende Verbrauchswerte, CO2-Emissionen und Reichweiten können sich durch Mehrausstattungen und Zubehör (z.B. Reifen, Anhängerkupplung, Dachträger etc.) sowie Fahrstil, Geschwindigkeit, Einsatz von Komfort/Nebenverbrauchern, Außentemperatur, Anzahl Mitfahrer, Zuladung, Auswahl Fahrprofil, Topografie uvm. ergeben. Diese Faktoren beeinflussen relevante Fahrzeugparameter wie z.B. Gewicht, Rollwiderstand und Aerodynamik.

Audi A5 Sportback 45 TFSI quattro advanced

Finanzierung: Kredit



Von niedrigen Monatsraten profitieren? Das geht mit dem RestwertKredit der Porsche Bank, denn der Restwert wird erst bei Vertragsende fällig. Nach Ende der Laufzeit ganz einfach wählen, ob das Fahrzeug eingetauscht, per Anschlusskredit ausfinanziert oder die offene Kreditsumme selbstständig gezahlt werden soll. [Mehr erfahren](#)

Fahrzeugpreis brutto	29.990,00 €
Porsche Bank Bonus	-500,00 €
Porsche Bank Versicherungsbonus	-500,00 €
Online Reservieren	0,00 €
Kasko Versicherungsstufe 00	0,00 €
Aktionspreis brutto mit Boni	28.990,00 €
Laufzeit	60 Monate
Eigenleistung als Betrag	10100 €
Restkredit in % vom Fahrzeugpreis brutto	0 %
Restkredit als Betrag	0,00 €
Kreditrate monatlich brutto	380,05 €

Versicherung



Immer auf der sicheren Seite. Mit den leistungsstarken Produkten der Porsche Versicherung. [Mehr erfahren](#)

Aktuelle Versicherungsstufe	0
Anmeldebezirk	W
Versicherungsnehmer	älter als 24 Jahre
Kaskoart	vollKASKO 184,27 €
Kfz-Haftpflicht	49,18 €
motorbezogene Versicherungssteuer	117,28 €
Kfz-Insassenunfall-Versicherung	6,63 €
Kfz-Rechtsschutz	4,60 €

Der oben genannte Preis versteht sich inkl. 20% USt. und NoVa. Abbildungen können Symbolfotos sein. Angaben über ein Fahrzeug können in Einzelfällen unvollständig sein, weshalb wir bei Interesse eine vorherige Kontaktaufnahme mit dem Verkäufer empfehlen.* CO2-Emissions-Wert Bemessung: Die angegebenen Verbrauchs und Emissionswerte wurden nach den gesetzlichen Messverfahren (VO(EG)715/2007 in der gegenwärtig geltenden Fassung) im Rahmen der Typengenehmigung des Fahrzeugs auf Basis des WLTP-Prüfverfahrens erhoben. Die Angaben beziehen sich nicht auf ein einzelnes Fahrzeug und sind nicht Bestandteil des Angebotes, sondern dienen allein Vergleichszwecken zwischen den verschiedenen Fahrzeugtypen. Der Kraftstoffverbrauch und die CO2-Emissionen eines Fahrzeugs hängen nicht nur von der effizienten Ausnutzung des Kraftstoffs durch das Fahrzeug ab, sondern werden auch vom Fahrverhalten, Fahrstrecke und anderen nicht technischen Faktoren beeinflusst. Abweichende Verbrauchswerte, CO2-Emissionen und Reichweiten können sich durch Mehrausstattungen und Zubehör (z.B. Reifen, Anhängerkupplung, Dachträger etc.) sowie Fahrstil, Geschwindigkeit, Einsatz von Komfort/Nebenverbrauchern, Außentemperatur, Anzahl Mitfahrer, Zuladung, Auswahl Fahrprofil, Topografie uvm. ergeben. Diese Faktoren beeinflussen relevante Fahrzeugparameter wie z.B. Gewicht, Rollwiderstand und Aerodynamik.

Audi A5 Sportback 45 TFSI quattro advanced

Versicherungsprämie monatlich

361,96 €

Der oben genannte Preis versteht sich inkl. 20% USt. und NoVa. Abbildungen können Symbolfotos sein. Angaben über ein Fahrzeug können in Einzelfällen unvollständig sein, weshalb wir bei Interesse eine vorherige Kontaktaufnahme mit dem Verkäufer empfehlen.* CO2-Emissions-Wert Bemessung: Die angegebenen Verbrauchs und Emissionswerte wurden nach den gesetzlichen Messverfahren (VO(EG)715/2007 in der gegenwärtig geltenden Fassung) im Rahmen der Typengenehmigung des Fahrzeugs auf Basis des WLTP-Prüfverfahrens erhoben. Die Angaben beziehen sich nicht auf ein einzelnes Fahrzeug und sind nicht Bestandteil des Angebotes, sondern dienen allein Vergleichszwecken zwischen den verschiedenen Fahrzeugtypen. Der Kraftstoffverbrauch und die CO2-Emissionen eines Fahrzeugs hängen nicht nur von der effizienten Ausnutzung des Kraftstoffs durch das Fahrzeug ab, sondern werden auch vom Fahrverhalten, Fahrstrecke und anderen nicht technischen Faktoren beeinflusst. Abweichende Verbrauchswerte, CO2-Emissionen und Reichweiten können sich durch Mehrausstattungen und Zubehör (z.B. Reifen, Anhängerkupplung, Dachträger etc.) sowie Fahrstil, Geschwindigkeit, Einsatz von Komfort/Nebenverbrauchern, Außentemperatur, Anzahl Mitfahrer, Zuladung, Auswahl Fahrprofil, Topografie uvm. ergeben. Diese Faktoren beeinflussen relevante Fahrzeugparameter wie z.B. Gewicht, Rollwiderstand und Aerodynamik.

Audi A5 Sportback 45 TFSI quattro advanced

Zusammenfassung

Kreditrate monatlich brutto	380,05 €
Versicherungsprämie monatlich	361,96 €
Gesamtsumme monatlich brutto	742,01 €

Freibleibendes Musterangebot für Restwert Kredit inkl. USt, NoVA, zzgl. Bearbeitungskosten EUR 0,00, Gesamtkreditbetrag EUR 18.890,00, Laufzeit 60 Monate, Anzahlung EUR 10.100,00, Restkredit EUR 0,00, Sollzinssatz 7,67% variabel, Effektivzinssatz 7,95% variabel. Gesamtbetrag EUR 22.803,00. Kaskopflicht bonitätsabhängig - vollKASKO Selbstbehalt EUR 900,00 bei Reparatur in einer Markenwerkstatt, Effektivzinssatz inkl. KASKO 29,19%. Stand 07/2026. Ihr Verkaufsberater freut sich darauf, Ihnen ein individuelles Angebot erstellen zu können.