

VW Tayron Friends eTSI DSG



€ 45.990,- Verkaufspreis

leasingfähig

Betriebsnummer/Bestandsnummer: 720/566

Porsche Wörgl

Innsbrucker Straße 59

6300 Wörgl

Telefon: +43 505 91172



Um dieses Fahrzeug wieder Online zu finden,
einfach diesen QR Code scannen!

Fahrzeugdaten

Farbe	Uranograu	Getriebeart	Automatik
Erstzulassung	09/2025	Antrieb	Frontantrieb
Kilometerstand	12.085 km	Karosserie	SUV
Leistung	110 kW/150 PS	Türen	4
Hubraum	1.498 cm ³	Sitze	5
Kraftstoffart	Benzin	Eigengewicht	1.715 kg
Kombinierter Kraftstoffverbrauch	6.4 l/100km	Gesamtgewicht	2.260 kg
CO2-Emission	146.0 g/km		

Kampagnen

- Porsche Bank Paketbonus für Jungwagen
- Online Reservieren
- Kasko Versicherungsstufe 00

Mehrausstattungen

- Unlimited-Paket
- Infotainment-Paket "Discover"
- Preisschutz
- "IQ.LIGHT" - HD-Matrix-Scheinwerfer
- Winterpaket
- Räder, 18" Napoli
- Anhängervorrichtung anklappbar
- VW Garantie 5 Jahre / 100.000 km
- Rechtshinweis Mobile Online-Dienste VW

Serienausstattung

- Ablenkungs- und Müdigkeitserkennung
- Kreuzungsassistent
- Elektronisches Stabilisierungsprogramm
- Parkassistent "Park Assist Pro"
- Servolenkung elektromechanisch
- Mittelkonsole

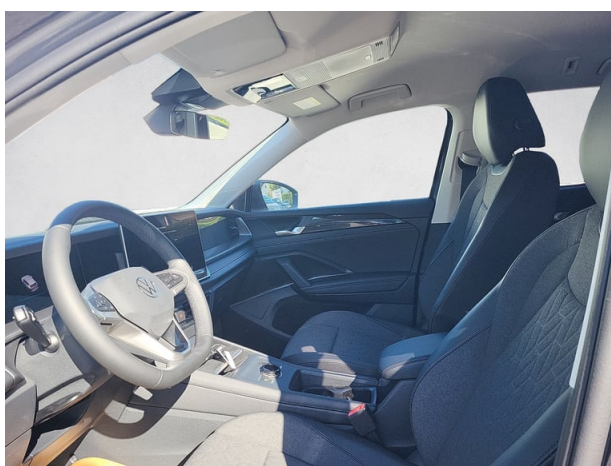
Der oben genannte Preis versteht sich inkl. 20% USt. und NoVa. Abbildungen können Symbolfotos sein. Angaben über ein Fahrzeug können in Einzelfällen unvollständig sein, weshalb wir bei Interesse eine vorherige Kontaktaufnahme mit dem Verkäufer empfehlen.* CO2-Emissions-Wert Bemessung: Die angegebenen Verbrauchs und Emissionswerte wurden nach den gesetzlichen Messverfahren (VO(EG)715/2007 in der gegenwärtig geltenden Fassung) im Rahmen der Typengenehmigung des Fahrzeugs auf Basis des WLTP-Prüfverfahrens erhoben. Die Angaben beziehen sich nicht auf ein einzelnes Fahrzeug und sind nicht Bestandteil des Angebotes, sondern dienen allein Vergleichszwecken zwischen den verschiedenen Fahrzeugtypen. Der Kraftstoffverbrauch und die CO2-Emissionen eines Fahrzeugs hängen nicht nur von der effizienten Ausnutzung des Kraftstoffs durch das Fahrzeug ab, sondern werden auch vom Fahrverhalten, Fahrstrecke und anderen nicht technischen Faktoren beeinflusst. Abweichende Verbrauchswerte, CO2-Emissionen und Reichweiten können sich durch Mehrausstattungen und Zubehör (z.B. Reifen, Anhängerkupplung, Dachträger etc.) sowie Fahrstil, Geschwindigkeit, Einsatz von Komfort/Nebenverbrauchern, Außentemperatur, Anzahl Mitfahrer, Zuladung, Auswahl Fahrprofil, Topografie uvm. ergeben. Diese Faktoren beeinflussen relevante Fahrzeugparameter wie z.B. Gewicht, Rollwiderstand und Aerodynamik.

VW Tayron Friends eTSI DSG

- USB-C Schnittstellen vorne (2 Stück)
- Warnton und Warnleuchte
- Klimaanlage "Air Care Climatronic"
- Diebstahlwarnanlage
- Tire Mobility Set
- Ambientebeleuchtung 10-farbig, in der
- Dreipunkt-Automatiksicherheitsgurte vorn
- 12-V-Steckdose im Gepäckraum
- Steinschlagschutz
- Dachreling silber eloxiert
- Abbiegebremsfkt. und Ausweichunterstütz.
- ISOFIX-Halteösen
- Wegfahrsperrung elektronisch
- Spurwechselassistent "Side Assist"
- Mittelarmlehne vorn
- Dachhimmel in Ceramic
- Rücksitzbank asymmetrisch teilbar
- Design-Leiste in Edelstahl am Dach
- Car2X
- 8 Lautsprecher
- Reifenkontrollanzeige
- Rückfahrkamera "Rear View"
- Textilfußmatten vorn und hinten
- Fernlichtregelierung "Light Assist"
- Bordwerkzeug und Wagenheber
- Volkswagen Logo vorn und hinten
- Notbremsassistent "Front Assist"
- Notruf-Service
- Heckklappe mit sensorgesteuerter Öffnung
- Verkehrszeichenerkennung
- Außenspiegel elektrisch einstell-,
- Umfeldbeleuchtung mit Lichtprojektion
- Kopf- und Seitenairbag vorn und hinten
- Dekor-Set "Life"
- Regensensor
- Ambientebeleuchtung 10-farbig
- Fahrerlebnisschalter inkl.
- Digital Cockpit Pro
- Schlüsselloser Schließ- und Startsystem
- Memory-Funktion für Parkassistent
- Dreipunkt-Automatiksicherheitsgurte
- Automatische Distanzregelung ACC
- Fußgängerschutzmaßnahmen erweitert
- 3D-LED-Rückleuchten
- Verbundsicherheitsglas geräuschkämmend
- Start-Stopp-System
- Elektronische Parkbremse
- Telefonschnittstelle
- Fahrlichtschaltung automatisch
- Sitzmittelbahnen in Stoff "Life"
- Vordersitze mit Höheneinstellung
- Airbag für Fahrer und Beifahrer
- Berganfahrassistent
- Multifunktionslenkrad in Leder
- Fahrprofilauswahl
- Frontscheibe in Verbundsicherheitsglas
- App-Connect Wireless für Apple CarPlay
- Sicherheitsoptimierte Kopfstützen vorn
- Ablagefach und 12-V-Steckdose vorn
- Abbiege- und Schlechtwetterlicht
- Stoßfänger in Wagenfarbe
- Spurhalteassistent "Lane Assist"
- Innenspiegel automatisch abblendend
- Lendenwirbelstützen vorn pneumatisch
- Komfortsitze vorn
- Verbandtasche, Warndreieck und Warnweste
- Make-up-Spiegel beleuchtet
- Geschwindigkeitsbegrenzer mit
- Gepäckraumboden in 2 Höhen einstellbar
- Außenspiegelgehäuse und Türgriffe in
- Infotainment-System mit 32-cm-Display
- Leuchtweitenregulierung dynamisch
- Vorbereitet für "Alcohol interlock"
- Vorbereitet für Navi
- Digitaler Radioempfang DAB+
- Wärmeschutzverglasung grün
- Dreipunkt-Automatiksicherheitsgurt für
- LED-Plus-Scheinwerfer
- Doppelton-Signalhorn
- Beifahrersitzlehne komplett umklappbar

Der oben genannte Preis versteht sich inkl. 20% USt. und NoVa. Abbildungen können Symbolfotos sein. Angaben über ein Fahrzeug können in Einzelfällen unvollständig sein, weshalb wir bei Interesse eine vorherige Kontaktaufnahme mit dem Verkäufer empfehlen.* CO2-Emissions-Wert Bemessung: Die angegebenen Verbrauchs- und Emissionswerte wurden nach den gesetzlichen Messverfahren (VO(EG)715/2007 in der gegenwärtig geltenden Fassung) im Rahmen der Typengenehmigung des Fahrzeugs auf Basis des WLTP-Prüfverfahrens erhoben. Die Angaben beziehen sich nicht auf ein einzelnes Fahrzeug und sind nicht Bestandteil des Angebotes, sondern dienen allein Vergleichszwecken zwischen den verschiedenen Fahrzeugtypen. Der Kraftstoffverbrauch und die CO2-Emissionen eines Fahrzeugs hängen nicht nur von der effizienten Ausnutzung des Kraftstoffs durch das Fahrzeug ab, sondern werden auch vom Fahrverhalten, Fahrstrecke und anderen nicht technischen Faktoren beeinflusst. Abweichende Verbrauchswerte, CO2-Emissionen und Reichweiten können sich durch Mehrausstattungen und Zubehör (z.B. Reifen, Anhängerkupplung, Dachträger etc.) sowie Fahrstil, Geschwindigkeit, Einsatz von Komfort/Nebenverbrauchern, Außentemperatur, Anzahl Mitfahrer, Zuladung, Auswahl Fahrprofil, Topografie uvm. ergeben. Diese Faktoren beeinflussen relevante Fahrzeugparameter wie z.B. Gewicht, Rollwiderstand und Aerodynamik.

VW Tayron Friends eTSI DSG



Der oben genannte Preis versteht sich inkl. 20% USt. und NoVa. Abbildungen können Symbolfotos sein. Angaben über ein Fahrzeug können in Einzelfällen unvollständig sein, weshalb wir bei Interesse eine vorherige Kontaktaufnahme mit dem Verkäufer empfehlen.* CO2-Emissions-Wert Bemessung: Die angegebenen Verbrauchs und Emissionswerte wurden nach den gesetzlichen Messverfahren (VO(EG)715/2007 in der gegenwärtig geltenden Fassung) im Rahmen der Typengenehmigung des Fahrzeugs auf Basis des WLTP-Prüfverfahrens erhoben. Die Angaben beziehen sich nicht auf ein einzelnes Fahrzeug und sind nicht Bestandteil des Angebotes, sondern dienen allein Vergleichszwecken zwischen den verschiedenen Fahrzeugtypen. Der Kraftstoffverbrauch und die CO2-Emissionen eines Fahrzeugs hängen nicht nur von der effizienten Ausnutzung des Kraftstoffs durch das Fahrzeug ab, sondern werden auch vom Fahrverhalten, Fahrstrecke und anderen nicht technischen Faktoren beeinflusst. Abweichende Verbrauchswerte, CO2-Emissionen und Reichweiten können sich durch Mehrausstattungen und Zubehör (z.B. Reifen, Anhängerkupplung, Dachträger etc.) sowie Fahrstil, Geschwindigkeit, Einsatz von Komfort/Nebenverbrauchern, Außentemperatur, Anzahl Mitfahrer, Zuladung, Auswahl Fahrprofil, Topografie uvm. ergeben. Diese Faktoren beeinflussen relevante Fahrzeugparameter wie z.B. Gewicht, Rollwiderstand und Aerodynamik.

VW Tayron Friends eTSI DSG

Finanzierung: Leasing



Stets liquide bleiben - Das klappt mit dem Restwert Leasing der Porsche Bank: anstelle von einmaligen Anschaffungskosten geht das ganz einfach durch niedrige monatliche Entgelte. Infos über weitere Leasing-Varianten kurzerhand beim nächsten Händler-Partner anfordern. [Mehr erfahren](#)

Fahrzeugpreis brutto	45.990,00 €
Porsche Bank Paketbonus für Jungwagen	-3.500,00 €
Online Reservieren	0,00 €
Kasko Versicherungsstufe 00	0,00 €
Aktionspreis brutto mit Boni	42.490,00 €
Laufzeit	60 Monate
Kilometer / Jahr	15000 km
Eigenleistung als Betrag	14800 €
Leasingentgelt monatlich brutto	307,27 €

Versicherung



Immer auf der sicheren Seite. Mit den leistungsstarken Produkten der Porsche Versicherung. [Mehr erfahren](#)

Aktuelle Versicherungsstufe	0
Anmeldebezirk	W
Versicherungsnehmer	älter als 24 Jahre
Kaskoart	vollKASKO 236,33 €
Kfz-Haftpflicht	42,53 €
motorbezogene Versicherungssteuer	69,12 €
Kfz-Insassenunfall-Versicherung	6,63 €
Kfz-Rechtsschutz	4,60 €
Versicherungsprämie monatlich	359,21 €

Der oben genannte Preis versteht sich inkl. 20% USt. und NoVa. Abbildungen können Symbolfotos sein. Angaben über ein Fahrzeug können in Einzelfällen unvollständig sein, weshalb wir bei Interesse eine vorherige Kontaktaufnahme mit dem Verkäufer empfehlen.* CO2-Emissions-Wert Bemessung: Die angegebenen Verbrauchs und Emissionswerte wurden nach den gesetzlichen Messverfahren (VO(EG)715/2007 in der gegenwärtig geltenden Fassung) im Rahmen der Typengenehmigung des Fahrzeugs auf Basis des WLTP-Prüfverfahrens erhoben. Die Angaben beziehen sich nicht auf ein einzelnes Fahrzeug und sind nicht Bestandteil des Angebotes, sondern dienen allein Vergleichszwecken zwischen den verschiedenen Fahrzeugtypen. Der Kraftstoffverbrauch und die CO2-Emissionen eines Fahrzeugs hängen nicht nur von der effizienten Ausnutzung des Kraftstoffs durch das Fahrzeug ab, sondern werden auch vom Fahrverhalten, Fahrstrecke und anderen nicht technischen Faktoren beeinflusst. Abweichende Verbrauchswerte, CO2-Emissionen und Reichweiten können sich durch Mehrausstattungen und Zubehör (z.B. Reifen, Anhängerkupplung, Dachträger etc.) sowie Fahrstil, Geschwindigkeit, Einsatz von Komfort/Nebenverbrauchern, Außentemperatur, Anzahl Mitfahrer, Zuladung, Auswahl Fahrprofil, Topografie uvm. ergeben. Diese Faktoren beeinflussen relevante Fahrzeugparameter wie z.B. Gewicht, Rollwiderstand und Aerodynamik.

VW Tayron Friends eTSI DSG

Service

Mit dem SERVICE-Produkt der Porsche Bank halten Sie Ihr Fahrzeug stets im besten Zustand und profitieren von fixen überschaubaren Kosten, über die gesamte Laufzeit.

Wartung

SERVICE (60/ 15000 km p.a) €

Serviceentgelt monatlich

42,46 €

Der oben genannte Preis versteht sich inkl. 20% USt. und NoVa. Abbildungen können Symbolfotos sein. Angaben über ein Fahrzeug können in Einzelfällen unvollständig sein, weshalb wir bei Interesse eine vorherige Kontaktaufnahme mit dem Verkäufer empfehlen.* CO2-Emissions-Wert Bemessung: Die angegebenen Verbrauchs und Emissionswerte wurden nach den gesetzlichen Messverfahren (VO(EG)715/2007 in der gegenwärtig geltenden Fassung) im Rahmen der Typengenehmigung des Fahrzeugs auf Basis des WLTP-Prüfverfahrens erhoben. Die Angaben beziehen sich nicht auf ein einzelnes Fahrzeug und sind nicht Bestandteil des Angebotes, sondern dienen allein Vergleichszwecken zwischen den verschiedenen Fahrzeugtypen. Der Kraftstoffverbrauch und die CO2-Emissionen eines Fahrzeugs hängen nicht nur von der effizienten Ausnutzung des Kraftstoffs durch das Fahrzeug ab, sondern werden auch vom Fahrverhalten, Fahrstrecke und anderen nicht technischen Faktoren beeinflusst. Abweichende Verbrauchswerte, CO2-Emissionen und Reichweiten können sich durch Mehrausstattungen und Zubehör (z.B. Reifen, Anhängerkupplung, Dachträger etc.) sowie Fahrstil, Geschwindigkeit, Einsatz von Komfort/Nebenverbrauchern, Außentemperatur, Anzahl Mitfahrer, Zuladung, Auswahl Fahrprofil, Topografie uvm. ergeben. Diese Faktoren beeinflussen relevante Fahrzeugparameter wie z.B. Gewicht, Rollwiderstand und Aerodynamik.

VW Tayron Friends eTSI DSG

Zusammenfassung

Leasingentgelt monatlich brutto	307,27 €
Versicherungsprämie monatlich	359,21 €
Wartungsentgelt monatlich brutto	42,46 €
Gesamtsumme monatlich brutto	708,94 €

Freibleibendes Musterangebot für Restwert Leasing inkl. USt, NoVA, zzgl. gesetzl. Vertragsgebühr EUR 299,78 und Bearbeitungskosten EUR 0,00. Gesamtleasingbetrag EUR 42.490,00, Laufzeit 60 Monate, Eigenleistung EUR 14.800,00, Km pro Jahr 15.000, Restwert EUR 18.396,00, Sollzinssatz 7,12% variabel, Effektivzinssatz 9,25% variabel, Gesamtbetrag EUR 51.931,98. Kaskopflicht bonitätsabhängig - vollKASKO Selbstbehalt EUR 1.100,00 bei Reparatur in einer Markenwerkstatt, Effektivzinssatz inkl. KASKO 27,68%. Stand 07/2026. Ihr Verkaufsberater freut sich darauf, Ihnen ein individuelles Angebot erstellen zu können.

Finanzierung: Kredit



Von niedrigen Monatsraten profitieren? Das geht mit dem RestwertKredit der Porsche Bank, denn der Restwert wird erst bei Vertragsende fällig. Nach Ende der Laufzeit ganz einfach wählen, ob das Fahrzeug eingetauscht, per Anschlusskredit ausfinanziert oder die offene Kreditsumme selbstständig gezahlt werden soll. [Mehr erfahren](#)

Fahrzeugpreis brutto	45.990,00 €
Porsche Bank Paketbonus für Jungwagen	-3.500,00 €
Online Reservieren	0,00 €
Kasko Versicherungsstufe 00	0,00 €
Aktionspreis brutto mit Boni	42.490,00 €
Laufzeit	60 Monate
Eigenleistung als Betrag	14900 €
Restkredit in % vom Fahrzeugpreis brutto	0 %
Restkredit als Betrag	0,00 €
Kreditrate monatlich brutto	555,09 €

Versicherung



Der oben genannte Preis versteht sich inkl. 20% USt. und NoVa. Abbildungen können Symbolfotos sein. Angaben über ein Fahrzeug können in Einzelfällen unvollständig sein, weshalb wir bei Interesse eine vorherige Kontaktaufnahme mit dem Verkäufer empfehlen.* CO2-Emissions-Wert Bemessung: Die angegebenen Verbrauchs und Emissionswerte wurden nach den gesetzlichen Messverfahren (VO(EG)715/2007 in der gegenwärtig geltenden Fassung) im Rahmen der Typengenehmigung des Fahrzeugs auf Basis des WLTP-Prüfverfahrens erhoben. Die Angaben beziehen sich nicht auf ein einzelnes Fahrzeug und sind nicht Bestandteil des Angebotes, sondern dienen allein Vergleichszwecken zwischen den verschiedenen Fahrzeugtypen. Der Kraftstoffverbrauch und die CO2-Emissionen eines Fahrzeugs hängen nicht nur von der effizienten Ausnutzung des Kraftstoffs durch das Fahrzeug ab, sondern werden auch vom Fahrverhalten, Fahrstrecke und anderen nicht technischen Faktoren beeinflusst. Abweichende Verbrauchswerte, CO2-Emissionen und Reichweiten können sich durch Mehrausstattungen und Zubehör (z.B. Reifen, Anhängerkupplung, Dachträger etc.) sowie Fahrstil, Geschwindigkeit, Einsatz von Komfort/Nebenverbrauchern, Außentemperatur, Anzahl Mitfahrer, Zuladung, Auswahl Fahrprofil, Topografie uvm. ergeben. Diese Faktoren beeinflussen relevante Fahrzeugparameter wie z.B. Gewicht, Rollwiderstand und Aerodynamik.

VW Tayron Friends eTSI DSG

Immer auf der sicheren Seite. Mit den leistungsstarken Produkten der Porsche Versicherung. [Mehr erfahren](#)

Aktuelle Versicherungsstufe	0
Anmeldebezirk	W
Versicherungsnehmer	älter als 24 Jahre
Kaskoart	vollKASKO 246,60 €
Kfz-Haftpflicht	42,53 €
motorbezogene Versicherungssteuer	69,12 €
Kfz-Insassenunfall-Versicherung	6,63 €
Kfz-Rechtsschutz	4,60 €
Versicherungsprämie monatlich	369,48 €

Service/Wartung

Mit dem SERVICE-Produkt der Porsche Bank halten Sie Ihr Fahrzeug stets im besten Zustand und profitieren von fixen überschaubaren Kosten, über die gesamte Laufzeit.

Wartung	SERVICE (60/ 15000 km p.a) €
Wartungsentgelt monatlich	42,46 €
Kilometer / Jahr	15000 km

VW Tayron Friends eTSI DSG

Zusammenfassung

Kreditrate monatlich brutto	555,09 €
Versicherungsprämie monatlich	369,48 €
Wartungsentgelt monatlich brutto	42,46 €
Gesamtsumme monatlich brutto	967,03 €

Freibleibendes Musterangebot für Restwert Kredit inkl. USt, NoVA, zzgl. Bearbeitungskosten EUR 0,00, Gesamtkreditbetrag EUR 27.590,00, Laufzeit 60 Monate, Anzahlung EUR 14.900,00, Restkredit EUR 0,00, Sollzinssatz 7,67% variabel, Effektivzinssatz 7,95% variabel. Gesamtbetrag EUR 33.305,40. Kaskopflicht bonitätsabhängig - vollKASKO Selbstbehalt EUR 1.100,00 bei Reparatur in einer Markenwerkstatt, Effektivzinssatz inkl. KASKO 27,44%. Stand 07/2026. Ihr Verkaufsberater freut sich darauf, Ihnen ein individuelles Angebot erstellen zu können.