

# VW Kombi LR TDI 4MOTION



€ 29.990,- Verkaufspreis

Betriebsnummer/Bestandsnummer: 717/12301

## Kapferer und Kapferer

Löck 20

6441 Umhausen

Telefon: +43(0)5255/5218



Um dieses Fahrzeug wieder Online zu finden,  
einfach diesen QR Code scannen!

## Fahrzeugdaten

Farbe	reflexsilber met. 0827784	Getriebeart	Schaltgetriebe
Erstzulassung	07/2019	Antrieb	Allrad
Kilometerstand	124.000 km	Karosserie	Bus
Leistung	110 kW/150 PS	Türen	3
Hubraum	1.968 cm <sup>3</sup>	Sitze	9
Kraftstoffart	Diesel	Eigengewicht	2.301 kg
Kombinierter Kraftstoffverbrauch	7.8 l/100km	Gesamtgewicht	3.200 kg
CO2-Emission	205.0 g/km		

## Kampagnen

- Porsche Bank Bonus
- Porsche Bank Versicherungsbonus
- Online Reservieren
- Kasko Versicherungsstufe 00

## Zusatzinfo:

MwSt und NoVa ausweisbar!

## Mehrausstattungen

- Modulares Sitzbefestigungssystem
- Schlüssel (3 Stück)
- Tankvolumen 80 Liter
- Radio Composition Media
- Dachträgersystem-Halterung
- Scheibenwaschdüsen vorne beheizbar
- Türen, Heckflügeltüren mit Fenster
- Geschwindigkeitsregelanlage
- Anhängervorrichtung
- Multifunktionsanzeige "Plus"
- Reserverad in Fahrbereifung, Stahlfelge
- Sitze Fahrer/Beifahrer beheizbar

Der oben genannte Preis versteht sich inkl. 20% USt. und NoVa. Abbildungen können Symbolfotos sein. Angaben über ein Fahrzeug können in Einzelfällen unvollständig sein, weshalb wir bei Interesse eine vorherige Kontaktaufnahme mit dem Verkäufer empfehlen.\* CO2-Emissions-Wert Bemessung: Die angegebenen Verbrauchs- und Emissionswerte wurden nach den gesetzlichen Messverfahren (VO(EG)715/2007 in der gegenwärtig geltenden Fassung) im Rahmen der Typengenehmigung des Fahrzeugs auf Basis des WLTP-Prüfverfahrens erhoben. Die Angaben beziehen sich nicht auf ein einzelnes Fahrzeug und sind nicht Bestandteil des Angebotes, sondern dienen allein Vergleichszwecken zwischen den verschiedenen Fahrzeugtypen. Der Kraftstoffverbrauch und die CO2-Emissionen eines Fahrzeugs hängen nicht nur von der effizienten Ausnutzung des Kraftstoffs durch das Fahrzeug ab, sondern werden auch vom Fahrverhalten, Fahrstrecke und anderen nicht technischen Faktoren beeinflusst. Abweichende Verbrauchswerte, CO2-Emissionen und Reichweiten können sich durch Mehrausstattungen und Zubehör (z.B. Reifen, Anhängerkupplung, Dachträger etc.) sowie Fahrstil, Geschwindigkeit, Einsatz von Komfort/Nebenverbrauchern, Außentemperatur, Anzahl Mitfahrer, Zuladung, Auswahl Fahrprofil, Topografie uvm. ergeben. Diese Faktoren beeinflussen relevante Fahrzeugparameter wie z.B. Gewicht, Rollwiderstand und Aerodynamik.

Ausdruck vom 03.07.2026

717/12301

Seite 1/7

# VW Kombi LR TDI 4MOTION

- Verbandsmaterial und Warndreieck
- Fahrerhaus-Komfort-Paket
- Licht- und Sicht-Paket PLUS
- Sitz Fahrer Komfortsitz mit Armlehnen
- Komfort-Paket Elektrik II f. Klima-Paket

- ParkPilot hinten
- App Connect
- Sitzbezug Stoff "Austin" (Serienbezug)
- Komfort-Paket-Climatic, FH und FGSTR

## Serienausstattung

- Bodenbelag FH aus Gummi schwarz
- Leuchtweitenregulierung, elektrisch
- Fahrwerk 16 Zoll
- Fensterheber mechanisch
- Innenspiegel, abblendbar
- Ablagebox im Himmel integriert
- Fahrgastraumvorbereitung für Sitze
- Sonnenblende für Fahrer und Beifahrer
- Abgasnorm EURO 6 mit AdBlue (SCR)
- Einton-Signalhorn
- Sitzbezug Stoff "Austin"
- Lenkrad (3-Speichen-Design)
- Innengeräuschkämpfung, verstärkt
- Tür Schiebetür im FGSTR rechts
- Tür, Heckklappe mit Fenster
- Fahrgastraumvorbereitung für Sitze
- Ladekantenschutz in Kunststoff
- Hauptscheinwerfer Klarglas/Halogen
- Kopfstützen höhenverstellbar
- Armaturentafel Standard
- Heckklappenfernentriegelung
- Kindersicherung im FGSTR
- Antenne, im Außenspiegel
- Reifen, 205/65 R16 C 107/105 T
- Reifenkontrollanzeige
- Sitze 2. SR 3er-Bank im FGSTR
- Airbag für Fahrer und Beifahrer
- Frontscheibe in Wärmeschutzglas
- Kühlerschutzgitter mit Chromleiste
- Sitze 1. SR im FGSTR, 3 Plätze
- Bordwerkzeug im Gepäckraum
- Außenspiegel rechts, konvex
- Bremsbelagverschleißanzeige
- ESP elektron. Stabilisierungsprogramm
- Außenspiegel von außen einstellbar
- Verzurrösen (8 Stück)
- Außenspiegel links konvex
- Zulässiges GG 3.2 t, 16" Stahlrad
- Ablagen in der Armaturentafel
- Dachträgersystem-Vorbereitung
- Wegfahrsperre elektronisch
- Steuerungsnummer Sitzausführung

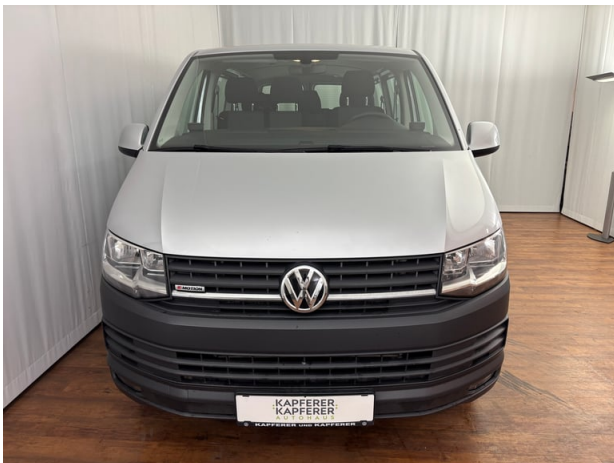
- Innenleuchte im FH
- Radabdeckung Mitte
- Mobiltelefon-Schnittstelle
- Warnsummer "Licht eingeschaltet"
- Seitenverkleidung im FGSTR/LDR
- Sitzvariante 3-3-3
- Haltegriff klappbar im FH
- Gurtanschnallwarnung für den Fahrersitz
- Start-Stopp-System
- Dreipunkt-Automatik-Sicherheitsgurte
- Ablagen in den Türen
- Sitz Fahrer verstellbar
- Becherhalter im FH (2 Stück)
- Servolenkung
- Instrumentenbeleuchtung weiß
- Wartungsintervall-Verlängerung
- Nebelschlussleuchte
- Dachinnenverkleidung im FH
- Wärmeschutzverglasung grüngetönt
- Scheibenbremse vorne und hinten
- Berganfahrassistent
- Lenkradsperre mit Bruchsicherung
- Bodenbelag FGSTR/LDR aus Gummi schwarz
- Innenleuchten im FGSTR (2 Stück)
- Sitz Beifahrer Zweierbank
- Außengeräuschkämpfung verstärkt
- Kombiinstrument Standard
- Lenksäule höhen- und längsverstellbar
- Heckfenster beh. inkl. Wisch/Waschanlage
- Frisch-/Warmluftgebläse
- Tire Mobility Set
- Dachinnenverkleidung im FGSTR/LDR
- Handschuhfach abschließbar unten
- Tankvolumen 70 Liter
- Notwarnblinkleuchten
- ESP (elektr. Stabilisierungsprogramm)
- Gangwechsellanzeige
- Stoßfänger unlackiert
- Gasdruckfeder für Front- und Heckklappe
- Radio Composition Audio
- Zuheizener
- Räder Stahl 6,5 J x 16

Der oben genannte Preis versteht sich inkl. 20% USt. und NoVa. Abbildungen können Symbolfotos sein. Angaben über ein Fahrzeug können in Einzelfällen unvollständig sein, weshalb wir bei Interesse eine vorherige Kontaktaufnahme mit dem Verkäufer empfehlen.\* CO2-Emissions-Wert Bemessung: Die angegebenen Verbrauchs- und Emissionswerte wurden nach den gesetzlichen Messverfahren (VO(EG)715/2007 in der gegenwärtig geltenden Fassung) im Rahmen der Typengenehmigung des Fahrzeugs auf Basis des WLTP-Prüfverfahrens erhoben. Die Angaben beziehen sich nicht auf ein einzelnes Fahrzeug und sind nicht Bestandteil des Angebotes, sondern dienen allein Vergleichszwecken zwischen den verschiedenen Fahrzeugtypen. Der Kraftstoffverbrauch und die CO2-Emissionen eines Fahrzeugs hängen nicht nur von der effizienten Ausnutzung des Kraftstoffs durch das Fahrzeug ab, sondern werden auch vom Fahrverhalten, Fahrstrecke und anderen nicht technischen Faktoren beeinflusst. Abweichende Verbrauchswerte, CO2-Emissionen und Reichweiten können sich durch Mehrausstattungen und Zubehör (z.B. Reifen, Anhängerkupplung, Dachträger etc.) sowie Fahrstil, Geschwindigkeit, Einsatz von Komfort/Nebenverbrauchern, Außentemperatur, Anzahl Mitfahrer, Zuladung, Auswahl Fahrprofil, Topografie uvm. ergeben. Diese Faktoren beeinflussen relevante Fahrzeugparameter wie z.B. Gewicht, Rollwiderstand und Aerodynamik.

## VW Kombi LR TDI 4MOTION

- Abgasnorm EURO 6d TEMP-EVAP
- Landessetzung
- Multikollisionsbremse
- Tagfahrlicht
- Kindersitzbefestigung Isofix/Top Tether

- Außenspiegel links, asphärisch
- Heizung im FGSTR getrennt regelbar
- Staub- und Pollenfilter
- Transportschutzmaßnahmen Motorhaube
- Rückleuchten Standard



Der oben genannte Preis versteht sich inkl. 20% USt. und NoVa. Abbildungen können Symbolfotos sein. Angaben über ein Fahrzeug können in Einzelfällen unvollständig sein, weshalb wir bei Interesse eine vorherige Kontaktaufnahme mit dem Verkäufer empfehlen.\* CO2-Emissions-Wert Bemessung: Die angegebenen Verbrauchs und Emissionswerte wurden nach den gesetzlichen Messverfahren (VO(EG)715/2007 in der gegenwärtig geltenden Fassung) im Rahmen der Typengenehmigung des Fahrzeugs auf Basis des WLTP-Prüfverfahrens erhoben. Die Angaben beziehen sich nicht auf ein einzelnes Fahrzeug und sind nicht Bestandteil des Angebotes, sondern dienen allein Vergleichszwecken zwischen den verschiedenen Fahrzeugtypen. Der Kraftstoffverbrauch und die CO2-Emissionen eines Fahrzeugs hängen nicht nur von der effizienten Ausnutzung des Kraftstoffs durch das Fahrzeug ab, sondern werden auch vom Fahrverhalten, Fahrstrecke und anderen nicht technischen Faktoren beeinflusst. Abweichende Verbrauchswerte, CO2-Emissionen und Reichweiten können sich durch Mehrausstattungen und Zubehör (z.B. Reifen, Anhängerkupplung, Dachträger etc.) sowie Fahrstil, Geschwindigkeit, Einsatz von Komfort/Nebenverbrauchern, Außentemperatur, Anzahl Mitfahrer, Zuladung, Auswahl Fahrprofil, Topografie uvm. ergeben. Diese Faktoren beeinflussen relevante Fahrzeugparameter wie z.B. Gewicht, Rollwiderstand und Aerodynamik.

Ausdruck vom 03.07.2026

717/12301

Seite 3/7

## VW Kombi LR TDI 4MOTION



Der oben genannte Preis versteht sich inkl. 20% USt. und NoVa. Abbildungen können Symbolfotos sein. Angaben über ein Fahrzeug können in Einzelfällen unvollständig sein, weshalb wir bei Interesse eine vorherige Kontaktaufnahme mit dem Verkäufer empfehlen.\* CO2-Emissions-Wert Bemessung: Die angegebenen Verbrauchs und Emissionswerte wurden nach den gesetzlichen Messverfahren (VO(EG)715/2007 in der gegenwärtig geltenden Fassung) im Rahmen der Typengenehmigung des Fahrzeugs auf Basis des WLTP-Prüfverfahrens erhoben. Die Angaben beziehen sich nicht auf ein einzelnes Fahrzeug und sind nicht Bestandteil des Angebotes, sondern dienen allein Vergleichszwecken zwischen den verschiedenen Fahrzeugtypen. Der Kraftstoffverbrauch und die CO2-Emissionen eines Fahrzeugs hängen nicht nur von der effizienten Ausnutzung des Kraftstoffs durch das Fahrzeug ab, sondern werden auch vom Fahrverhalten, Fahrstrecke und anderen nicht technischen Faktoren beeinflusst. Abweichende Verbrauchswerte, CO2-Emissionen und Reichweiten können sich durch Mehrausstattungen und Zubehör (z.B. Reifen, Anhängerkupplung, Dachträger etc.) sowie Fahrstil, Geschwindigkeit, Einsatz von Komfort/Nebenverbrauchern, Außentemperatur, Anzahl Mitfahrer, Zuladung, Auswahl Fahrprofil, Topografie uvm. ergeben. Diese Faktoren beeinflussen relevante Fahrzeugparameter wie z.B. Gewicht, Rollwiderstand und Aerodynamik.

# VW Kombi LR TDI 4MOTION

## Finanzierung: Kredit



Von niedrigen Monatsraten profitieren? Das geht mit dem RestwertKredit der Porsche Bank, denn der Restwert wird erst bei Vertragsende fällig. Nach Ende der Laufzeit ganz einfach wählen, ob das Fahrzeug eingetauscht, per Anschlusskredit ausfinanziert oder die offene Kreditsumme selbstständig gezahlt werden soll. [Mehr erfahren](#)

<b>Fahrzeugpreis brutto</b>	29.990,00 €
<b>Porsche Bank Bonus</b>	-500,00 €
<b>Porsche Bank Versicherungsbonus</b>	-500,00 €
<b>Online Reservieren</b>	0,00 €
<b>Kasko Versicherungsstufe 00</b>	0,00 €
<b>Aktionspreis brutto mit Boni</b>	28.990,00 €
<b>Laufzeit</b>	60 Monate
<b>Eigenleistung als Betrag</b>	10100 €
<b>Restkredit in % vom Fahrzeugpreis brutto</b>	0 %
<b>Restkredit als Betrag</b>	0,00 €
<b>Kreditrate monatlich brutto</b>	380,18 €

## Versicherung



Immer auf der sicheren Seite. Mit den leistungsstarken Produkten der Porsche Versicherung. [Mehr erfahren](#)

<b>Aktuelle Versicherungsstufe</b>	0
<b>Anmeldebezirk</b>	W
<b>Versicherungsnehmer</b>	älter als 24 Jahre
<b>Kaskoart</b>	vollKASKO 222,84 €
<b>Kfz-Haftpflicht</b>	42,53 €
<b>motorbezogene Versicherungssteuer</b>	59,53 €
<b>Kfz-Insassenunfall-Versicherung</b>	6,63 €
<b>Kfz-Rechtsschutz</b>	4,60 €

Der oben genannte Preis versteht sich inkl. 20% USt. und NoVa. Abbildungen können Symbolfotos sein. Angaben über ein Fahrzeug können in Einzelfällen unvollständig sein, weshalb wir bei Interesse eine vorherige Kontaktaufnahme mit dem Verkäufer empfehlen.\* CO2-Emissions-Wert Bemessung: Die angegebenen Verbrauchs und Emissionswerte wurden nach den gesetzlichen Messverfahren (VO(EG)715/2007 in der gegenwärtig geltenden Fassung) im Rahmen der Typengenehmigung des Fahrzeugs auf Basis des WLTP-Prüfverfahrens erhoben. Die Angaben beziehen sich nicht auf ein einzelnes Fahrzeug und sind nicht Bestandteil des Angebotes, sondern dienen allein Vergleichszwecken zwischen den verschiedenen Fahrzeugtypen. Der Kraftstoffverbrauch und die CO2-Emissionen eines Fahrzeugs hängen nicht nur von der effizienten Ausnutzung des Kraftstoffs durch das Fahrzeug ab, sondern werden auch vom Fahrverhalten, Fahrstrecke und anderen nicht technischen Faktoren beeinflusst. Abweichende Verbrauchswerte, CO2-Emissionen und Reichweiten können sich durch Mehrausstattungen und Zubehör (z.B. Reifen, Anhängerkupplung, Dachträger etc.) sowie Fahrstil, Geschwindigkeit, Einsatz von Komfort/Nebenverbrauchern, Außentemperatur, Anzahl Mitfahrer, Zuladung, Auswahl Fahrprofil, Topografie uvm. ergeben. Diese Faktoren beeinflussen relevante Fahrzeugparameter wie z.B. Gewicht, Rollwiderstand und Aerodynamik.

# VW Kombi LR TDI 4MOTION

Versicherungsprämie monatlich

336,13 €

Der oben genannte Preis versteht sich inkl. 20% USt. und NoVa. Abbildungen können Symbolfotos sein. Angaben über ein Fahrzeug können in Einzelfällen unvollständig sein, weshalb wir bei Interesse eine vorherige Kontaktaufnahme mit dem Verkäufer empfehlen.\* CO2-Emissions-Wert Bemessung: Die angegebenen Verbrauchs und Emissionswerte wurden nach den gesetzlichen Messverfahren (VO(EG)715/2007 in der gegenwärtig geltenden Fassung) im Rahmen der Typengenehmigung des Fahrzeugs auf Basis des WLTP-Prüfverfahrens erhoben. Die Angaben beziehen sich nicht auf ein einzelnes Fahrzeug und sind nicht Bestandteil des Angebotes, sondern dienen allein Vergleichszwecken zwischen den verschiedenen Fahrzeugtypen. Der Kraftstoffverbrauch und die CO2-Emissionen eines Fahrzeugs hängen nicht nur von der effizienten Ausnutzung des Kraftstoffs durch das Fahrzeug ab, sondern werden auch vom Fahrverhalten, Fahrstrecke und anderen nicht technischen Faktoren beeinflusst. Abweichende Verbrauchswerte, CO2-Emissionen und Reichweiten können sich durch Mehrausstattungen und Zubehör (z.B. Reifen, Anhängerkupplung, Dachträger etc.) sowie Fahrstil, Geschwindigkeit, Einsatz von Komfort/Nebenverbrauchern, Außentemperatur, Anzahl Mitfahrer, Zuladung, Auswahl Fahrprofil, Topografie uvm. ergeben. Diese Faktoren beeinflussen relevante Fahrzeugparameter wie z.B. Gewicht, Rollwiderstand und Aerodynamik.

# VW Kombi LR TDI 4MOTION

## Zusammenfassung

<b>Kreditrate monatlich brutto</b>	380,18 €
<b>Versicherungsprämie monatlich</b>	336,13 €
<b>Gesamtsumme monatlich brutto</b>	716,31 €

Freibleibendes Musterangebot für Restwert Kredit inkl. USt, NoVA, zzgl. Bearbeitungskosten EUR 0,00, Gesamtkreditbetrag EUR 18.890,00, Laufzeit 60 Monate, Anzahlung EUR 10.100,00, Restkredit EUR 0,00, Sollzinssatz 7,69% variabel, Effektivzinssatz 7,96% variabel. Gesamtbetrag EUR 22.810,80. Kaskopflicht bonitätsabhängig - vollKASKO Selbstbehalt EUR 900,00 bei Reparatur in einer Markenwerkstatt, Effektivzinssatz inkl. KASKO 33,57%. Stand 07/2026. Ihr Verkaufsberater freut sich darauf, Ihnen ein individuelles Angebot erstellen zu können.