

# VW Tiguan Friends eHybrid DSG 150 kW



€ 49.990,- Verkaufspreis

leasingfähig

Betriebsnummer/Bestandsnummer: 717/12214

**Kapferer und Kapferer**

Löck 20

6441 Umhausen

Telefon: +43(0)5255/5218



Um dieses Fahrzeug wieder Online zu finden,  
einfach diesen QR Code scannen!

## Fahrzeugdaten

Farbe	Delfingrau Metallic	Getriebeart	Automatik
Erstzulassung	04/2026	Antrieb	Frontantrieb
Kilometerstand	1 km	Karosserie	SUV
Leistung	150 kW/204 PS	Türen	4
Hubraum	1.498 cm <sup>3</sup>	Sitze	5
Kraftstoffart	Hybr.B/E ext.auf.	Vorbesitzer	1
Kombinierter Kraftstoffverbrauch	1.6 l/100km	Eigengewicht	1.880 kg
CO2-Emission	36.0 g/km	Gesamtgewicht	2.410 kg

## Kampagnen

- Porsche Bank Paketbonus für Jungwagen
- Verlängerte Herstellergarantie
- Online Reservieren
- Kasko Versicherungsstufe 00
- Anschlussgarantie

## Mehrausstattungen

- "IQ.LIGHT" - HD-Matrix-Scheinwerfer
- Räder, 18" Bologna
- VW Garantie 5 Jahre 100.000 km
- Anhängervorrichtung anklappbar
- Steuerungsnummer PHEV
- Design-Paket "Dark"
- Text folgt

## Serienausstattung

- Dreipunkt-Automatiksicherheitsgurt
- Fußgängerschutzmaßnahmen erweitert
- Car2X
- Vorbereitet für "Alcohol interlock"

Der oben genannte Preis versteht sich inkl. 20% USt. und NoVa. Abbildungen können Symbolfotos sein. Angaben über ein Fahrzeug können in Einzelfällen unvollständig sein, weshalb wir bei Interesse eine vorherige Kontaktaufnahme mit dem Verkäufer empfehlen.\* CO2-Emissions-Wert Bemessung: Die angegebenen Verbrauchs und Emissionswerte wurden nach den gesetzlichen Messverfahren (VO(EG)715/2007 in der gegenwärtig geltenden Fassung) im Rahmen der Typengenehmigung des Fahrzeugs auf Basis des WLTP-Prüfverfahrens erhoben. Die Angaben beziehen sich nicht auf ein einzelnes Fahrzeug und sind nicht Bestandteil des Angebotes, sondern dienen allein Vergleichszwecken zwischen den verschiedenen Fahrzeugtypen. Der Kraftstoffverbrauch und die CO2-Emissionen eines Fahrzeugs hängen nicht nur von der effizienten Ausnutzung des Kraftstoffs durch das Fahrzeug ab, sondern werden auch vom Fahrverhalten, Fahrstrecke und anderen nicht technischen Faktoren beeinflusst. Abweichende Verbrauchswerte, CO2-Emissionen und Reichweiten können sich durch Mehrausstattungen und Zubehör (z.B. Reifen, Anhängerkupplung, Dachträger etc.) sowie Fahrstil, Geschwindigkeit, Einsatz von Komfort/Nebenverbrauchern, Außentemperatur, Anzahl Mitfahrer, Zuladung, Auswahl Fahrprofil, Topografie uvm. ergeben. Diese Faktoren beeinflussen relevante Fahrzeugparameter wie z.B. Gewicht, Rollwiderstand und Aerodynamik.

## VW Tiguan Friends eHybrid DSG 150 kW

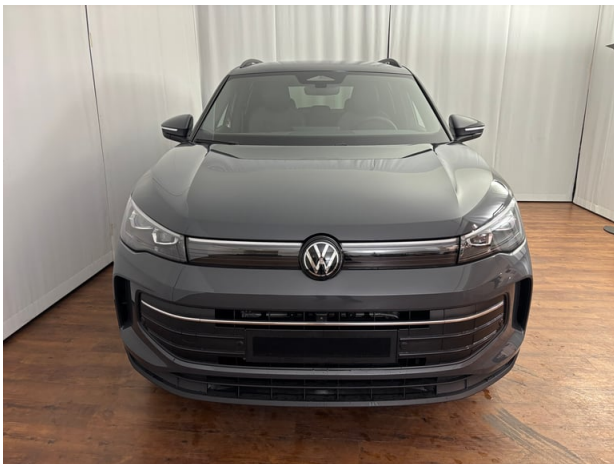
- Ladekabel für Haushaltssteckdose
- Tire Mobility Set
- Warndreieck
- Notbremsassistent "Front Assist"
- Steinschlagschutz Splitt
- Notruf-Service
- Vorbereitet für VW Connect und
- LED-Plus-Scheinwerfer
- Memory-Funktion für Parkassistent
- 8 Lautsprecher
- Leuchtweitenregulierung dynamisch
- 12-V-Steckdose im Gepäckraum
- Elektronische Parkbremse
- Vordersitze beheizbar
- Multifunktionslenkrad in Leder beheizbar
- Dachreling silber eloxiert
- Dreipunkt-Automatiksicherheitsgurte
- Dreipunkt-Automatiksicherheitsgurte vorn
- "Easy Open & Close" Heckklappe mit
- Vordersitze mit Höheneinstellung
- 40 kW max. DC-Ladeleistung
- Diebstahlwarnanlage
- Telefonschnittstelle "Comfort" mit
- Automatische Distanzregelung ACC
- Steuerungsnummer
- Berganfahrassistent
- Winter-Komfortpaket
- Abbiegebremsfkt. und Ausweichunterstütz.
- Sitzmittelbahnen in Stoff "Life"
- Airbag für Fahrer und Beifahrer
- Navigationssystem
- Kreuzungsassistent
- 11 kW max. AC-Ladeleistung
- Proaktives Insassenschutzsystem
- USB-C-Schnittstellen vorn (2 Stk) mit
- Beifahrersitzlehne komplett umklappbar
- Doppelton-Signalhorn
- Bordwerkzeug und Wagenheber
- Make-up-Spiegel beleuchtet
- Dekor-Set "Life"
- ISOFIX-Halteösen
- 19,7 kWh Batterie
- Regensensor
- Umfeldbeleuchtung mit Logoprojektion
- Nebelschlusslicht einseitig
- Digital Cockpit Pro
- Türscheiben geräuschkämmend
- Infotainment-System mit 12,9
- LED-Plus-Scheinwerfer
- Design-Paket
- Sicherheitsoptimierte Kopfstützen vorn
- Adaptive Fahrwerksregelung DCC Pro
- Umgebungsansicht "Area View"
- Schlüsselloser Schließ- und Startsystem
- Rücksitzbank längs verschiebbar, -lehne
- Sprachassistent IDA und elektronische
- Ladekabel Mode 3 Typ 2, 16 A
- 12-V-Steckdose in der Mittelkonsole
- Start-Stopp-System
- Innenspiegel automatisch abblendend
- Ablagefach und 12-V-Steckdose vorn
- Fahrerlebnisschalter inkl.
- Vorklimatisierung über VW Connect App
- Kopf- und Seitenairbag vorn und hinten
- Klimaanlage "Air Care Climatronic"
- Ambientebeleuchtung 10-farbig
- Spurwechselassistent "Side Assist"
- Geschwindigkeitsbegrenzer mit
- Herstellergarantie
- Steuerungsnummer
- Außenspiegel elektrisch einstell-,
- 3D-LED-Rückleuchten
- Infotainment-Paket
- Frontscheibe in Verbundsicherheitsglas
- Warnton und Warnleuchte
- Progressivlenkung
- Reifenkontrollanzeige
- Dachhimmel in Ceramique
- Stoßfänger in Wagenfarbe
- Digitaler Radioempfang DAB+
- Textiltfußmatten vorn und hinten
- Abbiege- und Schlechtwetterlicht
- App-Connect inkl. Wireless-Funktion
- Fernlichtregelung "Light Assist"
- Ablenkungs- und Müdigkeitserkennung
- Servolenkung elektromechanisch
- Verkehrszeichenerkennung
- Elektronisches Stabilisierungsprogramm
- Fahrlichtschaltung automatisch
- Fahrerassistent "Travel Assist" inkl.
- Wegfahrsperrung elektronisch
- Volkswagen Logo vorn und hinten
- Komfortsitze vorn
- Fahrprofilauswahl
- Außenspiegelgehäuse und Türgriffe in
- Technikpaket "IQ. Drive"
- Lendenwirbelstützen vorn pneumatisch
- Mittelarmlehne vorn

Der oben genannte Preis versteht sich inkl. 20% USt. und NoVa. Abbildungen können Symbolfotos sein. Angaben über ein Fahrzeug können in Einzelfällen unvollständig sein, weshalb wir bei Interesse eine vorherige Kontaktaufnahme mit dem Verkäufer empfehlen.\* CO2-Emissions-Wert Bemessung: Die angegebenen Verbrauchs und Emissionswerte wurden nach den gesetzlichen Messverfahren (VO(EG)715/2007 in der gegenwärtig geltenden Fassung) im Rahmen der Typengenehmigung des Fahrzeugs auf Basis des WLTP-Prüfverfahrens erhoben. Die Angaben beziehen sich nicht auf ein einzelnes Fahrzeug und sind nicht Bestandteil des Angebotes, sondern dienen allein Vergleichszwecken zwischen den verschiedenen Fahrzeugtypen. Der Kraftstoffverbrauch und die CO2-Emissionen eines Fahrzeugs hängen nicht nur von der effizienten Ausnutzung des Kraftstoffs durch das Fahrzeug ab, sondern werden auch vom Fahrverhalten, Fahrstrecke und anderen nicht technischen Faktoren beeinflusst. Abweichende Verbrauchswerte, CO2-Emissionen und Reichweiten können sich durch Mehrausstattungen und Zubehör (z.B. Reifen, Anhängerkupplung, Dachträger etc.) sowie Fahrstil, Geschwindigkeit, Einsatz von Komfort/Nebenverbrauchern, Außentemperatur, Anzahl Mitfahrer, Zuladung, Auswahl Fahrprofil, Topografie uvm. ergeben. Diese Faktoren beeinflussen relevante Fahrzeugparameter wie z.B. Gewicht, Rollwiderstand und Aerodynamik.

## VW Tiguan Friends eHybrid DSG 150 kW

- Wärmeschutzverglasung grün

- Park Assist Plus



## VW Tiguan Friends eHybrid DSG 150 kW



Der oben genannte Preis versteht sich inkl. 20% USt. und NoVa. Abbildungen können Symbolfotos sein. Angaben über ein Fahrzeug können in Einzelfällen unvollständig sein, weshalb wir bei Interesse eine vorherige Kontaktaufnahme mit dem Verkäufer empfehlen.\* CO2-Emissions-Wert Bemessung: Die angegebenen Verbrauchs und Emissionswerte wurden nach den gesetzlichen Messverfahren (VO(EG)715/2007 in der gegenwärtig geltenden Fassung) im Rahmen der Typengenehmigung des Fahrzeugs auf Basis des WLTP-Prüfverfahrens erhoben. Die Angaben beziehen sich nicht auf ein einzelnes Fahrzeug und sind nicht Bestandteil des Angebotes, sondern dienen allein Vergleichszwecken zwischen den verschiedenen Fahrzeugtypen. Der Kraftstoffverbrauch und die CO2-Emissionen eines Fahrzeugs hängen nicht nur von der effizienten Ausnutzung des Kraftstoffs durch das Fahrzeug ab, sondern werden auch vom Fahrverhalten, Fahrstrecke und anderen nicht technischen Faktoren beeinflusst. Abweichende Verbrauchswerte, CO2-Emissionen und Reichweiten können sich durch Mehrausstattungen und Zubehör (z.B. Reifen, Anhängerkupplung, Dachträger etc.) sowie Fahrstil, Geschwindigkeit, Einsatz von Komfort/Nebenverbrauchern, Außentemperatur, Anzahl Mitfahrer, Zuladung, Auswahl Fahrprofil, Topografie uvm. ergeben. Diese Faktoren beeinflussen relevante Fahrzeugparameter wie z.B. Gewicht, Rollwiderstand und Aerodynamik.

# VW Tiguan Friends eHybrid DSG 150 kW

## Finanzierung: Kredit



Von niedrigen Monatsraten profitieren? Das geht mit dem RestwertKredit der Porsche Bank, denn der Restwert wird erst bei Vertragsende fällig. Nach Ende der Laufzeit ganz einfach wählen, ob das Fahrzeug eingetauscht, per Anschlusskredit ausfinanziert oder die offene Kreditsumme selbstständig gezahlt werden soll. [Mehr erfahren](#)

<b>Fahrzeugpreis brutto</b>	49.990,00 €
<b>Porsche Bank Paketbonus für Jungwagen</b>	-4.500,00 €
<b>Verlängerte Herstellergarantie</b>	0,00 €
<b>Online Reservieren</b>	0,00 €
<b>Kasko Versicherungsstufe 00</b>	0,00 €
<b>Anschlussgarantie</b>	0,00 €
<b>Aktionspreis brutto mit Boni</b>	45.490,00 €
<b>Laufzeit</b>	60 Monate
<b>Eigenleistung als Betrag</b>	15900 €
<b>Restkredit in % vom Fahrzeugpreis brutto</b>	0 %
<b>Restkredit als Betrag</b>	0,00 €
<b>Kreditrate monatlich brutto</b>	595,33 €

## Versicherung



Immer auf der sicheren Seite. Mit den leistungsstarken Produkten der Porsche Versicherung. [Mehr erfahren](#)

<b>Aktuelle Versicherungsstufe</b>	0
<b>Anmeldebezirk</b>	W
<b>Versicherungsnehmer</b>	älter als 24 Jahre
<b>Kaskoart</b>	vollKASKO 186,87 €
<b>Kfz-Haftpflicht</b>	46,83 €
<b>motorbezogene Versicherungssteuer**</b>	74,16 €
<b>Kfz-Insassenunfall-Versicherung</b>	6,63 €

Der oben genannte Preis versteht sich inkl. 20% USt. und NoVa. Abbildungen können Symbolfotos sein. Angaben über ein Fahrzeug können in Einzelfällen unvollständig sein, weshalb wir bei Interesse eine vorherige Kontaktaufnahme mit dem Verkäufer empfehlen.\* CO2-Emissions-Wert Bemessung: Die angegebenen Verbrauchs und Emissionswerte wurden nach den gesetzlichen Messverfahren (VO(EG)715/2007 in der gegenwärtig geltenden Fassung) im Rahmen der Typengenehmigung des Fahrzeugs auf Basis des WLTP-Prüfverfahrens erhoben. Die Angaben beziehen sich nicht auf ein einzelnes Fahrzeug und sind nicht Bestandteil des Angebotes, sondern dienen allein Vergleichszwecken zwischen den verschiedenen Fahrzeugtypen. Der Kraftstoffverbrauch und die CO2-Emissionen eines Fahrzeugs hängen nicht nur von der effizienten Ausnutzung des Kraftstoffs durch das Fahrzeug ab, sondern werden auch vom Fahrverhalten, Fahrstrecke und anderen nicht technischen Faktoren beeinflusst. Abweichende Verbrauchswerte, CO2-Emissionen und Reichweiten können sich durch Mehrausstattungen und Zubehör (z.B. Reifen, Anhängerkupplung, Dachträger etc.) sowie Fahrstil, Geschwindigkeit, Einsatz von Komfort/Nebenverbrauchern, Außentemperatur, Anzahl Mitfahrer, Zuladung, Auswahl Fahrprofil, Topografie uvm. ergeben. Diese Faktoren beeinflussen relevante Fahrzeugparameter wie z.B. Gewicht, Rollwiderstand und Aerodynamik.

# VW Tiguan Friends eHybrid DSG 150 kW

<b>Kfz-Rechtsschutz</b>	4,60 €
<b>Versicherungsprämie monatlich</b>	319,09 €

## Service/Wartung

Mit dem SERVICE-Produkt der Porsche Bank halten Sie Ihr Fahrzeug stets im besten Zustand und profitieren von fixen überschaubaren Kosten, über die gesamte Laufzeit.

<b>Wartung</b>	SERVICE (60/ 15000 km p.a) €
<b>Wartungsentgelt monatlich</b>	49,80 €
<b>Kilometer / Jahr</b>	15000 km

# VW Tiguan Friends eHybrid DSG 150 kW

## Zusammenfassung

<b>Kreditrate monatlich brutto</b>	595,33 €
<b>Versicherungsprämie monatlich</b>	319,09 €
<b>Wartungsentgelt monatlich brutto</b>	49,80 €
<b>Gesamtsumme monatlich brutto</b>	964,22 €

Freibleibendes Musterangebot für Restwert Kredit inkl. USt, NoVA, zzgl. Bearbeitungskosten EUR 0,00, Gesamtkreditbetrag EUR 29.590,00, Laufzeit 60 Monate, Anzahlung EUR 15.900,00, Restkredit EUR 0,00, Sollzinssatz 7,67% variabel, Effektivzinssatz 7,95% variabel. Gesamtbetrag EUR 35.719,80. Kaskopflicht bonitätsabhängig - vollKASKO Selbstbehalt EUR 1.100,00 bei Reparatur in einer Markenwerkstatt, Effektivzinssatz inkl. KASKO 21,81%. Stand 07/2026. Ihr Verkaufsberater freut sich darauf, Ihnen ein individuelles Angebot erstellen zu können.

\*\*Änderung der motorbezogenen Versicherungssteuer gemäß Budgetsanierungsgesetz mit Wirksamkeit ab 1. April 2025. Die korrekte Berechnung der motorbezogenen Versicherungssteuer erfolgt durch das Versicherungsunternehmen auf Basis der Zulassungsdaten. Bei Abweichungen zwischen Antrags- und Zulassungsdaten kann daher eine Korrektur erfolgen. Weitere Informationen zur motorbezogenen Versicherungssteuer sowie einen entsprechenden Rechner finden Sie unter [www.porschebank.at/kundenservice/motorsteuerrechner](http://www.porschebank.at/kundenservice/motorsteuerrechner)

## Finanzierung: Leasing



Stets liquide bleiben - Das klappt mit dem Restwert Leasing der Porsche Bank: anstelle von einmaligen Anschaffungskosten geht das ganz einfach durch niedrige monatliche Entgelte. Infos über weitere Leasing-Varianten kurzerhand beim nächsten Händler-Partner anfordern. [Mehr erfahren](#)

<b>Fahrzeugpreis brutto</b>	49.990,00 €
<b>Porsche Bank Paketbonus für Jungwagen</b>	-4.500,00 €
<b>Verlängerte Herstellergarantie</b>	0,00 €
<b>Online Reservieren</b>	0,00 €
<b>Kasko Versicherungsstufe 00</b>	0,00 €
<b>Anschlussgarantie</b>	0,00 €
<b>Aktionspreis brutto mit Boni</b>	45.490,00 €
<b>Laufzeit</b>	60 Monate
<b>Kilometer / Jahr</b>	15000 km
<b>Eigenleistung als Betrag</b>	15900 €
<b>Leasingentgelt monatlich brutto</b>	291,66 €

# VW Tiguan Friends eHybrid DSG 150 kW

## Versicherung



Immer auf der sicheren Seite. Mit den leistungsstarken Produkten der Porsche Versicherung. [Mehr erfahren](#)

<b>Aktuelle Versicherungsstufe</b>	0
<b>Anmeldebezirk</b>	W
<b>Versicherungsnehmer</b>	älter als 24 Jahre
<b>Kaskoart</b>	vollKASKO 179,08 €
<b>Kfz-Haftpflicht</b>	46,83 €
<b>motorbezogene Versicherungssteuer**</b>	74,16 €
<b>Kfz-Insassenunfall-Versicherung</b>	6,63 €
<b>Kfz-Rechtsschutz</b>	4,60 €
<b>Versicherungsprämie monatlich</b>	311,30 €

## Service

Mit dem SERVICE-Produkt der Porsche Bank halten Sie Ihr Fahrzeug stets im besten Zustand und profitieren von fixen überschaubaren Kosten, über die gesamte Laufzeit.

<b>Wartung</b>	SERVICE (60/ 15000 km p.a) €
<b>Serviceentgelt monatlich</b>	49,80 €

Der oben genannte Preis versteht sich inkl. 20% USt. und NoVa. Abbildungen können Symbolfotos sein. Angaben über ein Fahrzeug können in Einzelfällen unvollständig sein, weshalb wir bei Interesse eine vorherige Kontaktaufnahme mit dem Verkäufer empfehlen.\* CO2-Emissions-Wert Bemessung: Die angegebenen Verbrauchs und Emissionswerte wurden nach den gesetzlichen Messverfahren (VO(EG)715/2007 in der gegenwärtig geltenden Fassung) im Rahmen der Typengenehmigung des Fahrzeugs auf Basis des WLTP-Prüfverfahrens erhoben. Die Angaben beziehen sich nicht auf ein einzelnes Fahrzeug und sind nicht Bestandteil des Angebotes, sondern dienen allein Vergleichszwecken zwischen den verschiedenen Fahrzeugtypen. Der Kraftstoffverbrauch und die CO2-Emissionen eines Fahrzeugs hängen nicht nur von der effizienten Ausnutzung des Kraftstoffs durch das Fahrzeug ab, sondern werden auch vom Fahrverhalten, Fahrstrecke und anderen nicht technischen Faktoren beeinflusst. Abweichende Verbrauchswerte, CO2-Emissionen und Reichweiten können sich durch Mehrausstattungen und Zubehör (z.B. Reifen, Anhängerkupplung, Dachträger etc.) sowie Fahrstil, Geschwindigkeit, Einsatz von Komfort/Nebenverbrauchern, Außentemperatur, Anzahl Mitfahrer, Zuladung, Auswahl Fahrprofil, Topografie uvm. ergeben. Diese Faktoren beeinflussen relevante Fahrzeugparameter wie z.B. Gewicht, Rollwiderstand und Aerodynamik.

# VW Tiguan Friends eHybrid DSG 150 kW

## Zusammenfassung

<b>Leasingentgelt monatlich brutto</b>	291,66 €
<b>Versicherungsprämie monatlich</b>	311,30 €
<b>Wartungsentgelt monatlich brutto</b>	49,80 €
<b>Gesamtsumme monatlich brutto</b>	652,76 €

Freibleibendes Musterangebot für Restwert Leasing inkl. USt, NoVA, zzgl. gesetzl. Vertragsgebühr EUR 282,79 und Bearbeitungskosten EUR 0,00. Gesamtleasingbetrag EUR 45.490,00, Laufzeit 60 Monate, Eigenleistung EUR 15.900,00, Km pro Jahr 15.000, Restwert EUR 22.316,16, Sollzinssatz 7,12% variabel, Effektivzinssatz 9,12% variabel, Gesamtbetrag EUR 55.998,55. Kaskopflicht bonitätsabhängig - vollKASKO Selbstbehalt EUR 1.100,00 bei Reparatur in einer Markenwerkstatt, Effektivzinssatz inkl. KASKO 21,33%. Stand 07/2026. Ihr Verkaufsberater freut sich darauf, Ihnen ein individuelles Angebot erstellen zu können.

\*\*Änderung der motorbezogenen Versicherungssteuer gemäß Budgetsanierungsgesetz mit Wirksamkeit ab 1. April 2025. Die korrekte Berechnung der motorbezogenen Versicherungssteuer erfolgt durch das Versicherungsunternehmen auf Basis der Zulassungsdaten. Bei Abweichungen zwischen Antrags- und Zulassungsdaten kann daher eine Korrektur erfolgen. Weitere Informationen zur motorbezogenen Versicherungssteuer sowie einen entsprechenden Rechner finden Sie unter [www.porschebank.at/kundenservice/motorsteuerrechner](http://www.porschebank.at/kundenservice/motorsteuerrechner)