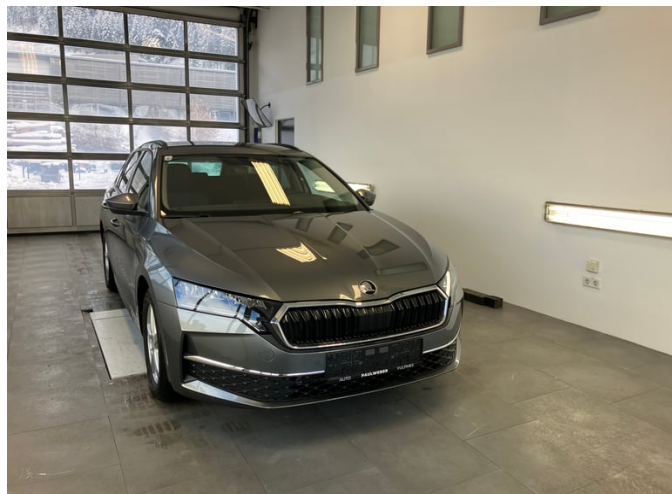


Škoda Octavia Combi Selection TDI DSG



€ 36.500,- Verkaufspreis

Betriebsnummer/Bestandsnummer: 711/764

Auto Paulweber

Medraz-Industriezone B 1

6166 Fulpmes

Telefon: +43(0)5225/62346



Um dieses Fahrzeug wieder Online zu finden, einfach diesen QR Code scannen!

Fahrzeugdaten

Farbe	5X Graphite-Grau Metallic	Getriebeart	Automatik
Erstzulassung	01/2025	Antrieb	Frontantrieb
Kilometerstand	16.000 km	Karosserie	Kombi
Leistung	110 kW/150 PS	Türen	5
Hubraum	1.968 cm ³	Sitze	5
Kraftstoffart	Diesel	Eigengewicht	1.597 kg
		Gesamtgewicht	1.990 kg

Kampagnen

- Porsche Bank Bonus
- Porsche Bank Versicherungsbonus
- Verlängerte Herstellergarantie
- Online Reservieren
- Kasko Versicherungsstufe 00
- Anschlussgarantie

Zusatzinfo:

Vorfürswagen . Neupreis : 43.670.--

Serienausstattung

- Komfortsitze vorn (Sportsitze für RS) tungsmaßnahmen
- Gepäckraumbodenbelag, Nadelflies (form- stabil)
- Fensterheber mit Komfortschaltung und Abschaltsicherung, elektrisch
- Fahrzeuge mit besonderen Produktaufwer-
- Stahlnotrad, Wagenheber, Radschraubenschlüssel
- Tilgergewicht Lenkrad, XX HZ
- Dekor-Einlagen

Der oben genannte Preis versteht sich inkl. 20% USt. und NoVa. Abbildungen können Symbolfotos sein. Angaben über ein Fahrzeug können in Einzelfällen unvollständig sein, weshalb wir bei Interesse eine vorherige Kontaktaufnahme mit dem Verkäufer empfehlen.* CO2-Emissions-Wert Bemessung: Die angegebenen Verbrauchs und Emissionswerte wurden nach den gesetzlichen Messverfahren (VO(EG)715/2007 in der gegenwärtig geltenden Fassung) im Rahmen der Typengenehmigung des Fahrzeugs auf Basis des WLTP-Prüfverfahrens erhoben. Die Angaben beziehen sich nicht auf ein einzelnes Fahrzeug und sind nicht Bestandteil des Angebotes, sondern dienen allein Vergleichszwecken zwischen den verschiedenen Fahrzeugtypen. Der Kraftstoffverbrauch und die CO2-Emissionen eines Fahrzeugs hängen nicht nur von der effizienten Ausnutzung des Kraftstoffs durch das Fahrzeug ab, sondern werden auch vom Fahrverhalten, Fahrstrecke und anderen nicht technischen Faktoren beeinflusst. Abweichende Verbrauchswerte, CO2-Emissionen und Reichweiten können sich durch Mehrausstattungen und Zubehör (z.B. Reifen, Anhängerkupplung, Dachträger etc.) sowie Fahrstil, Geschwindigkeit, Einsatz von Komfort/Nebenverbrauchern, Außentemperatur, Anzahl Mitfahrer, Zuladung, Auswahl Fahrprofil, Topografie uvm. ergeben. Diese Faktoren beeinflussen relevante Fahrzeugparameter wie z.B. Gewicht, Rollwiderstand und Aerodynamik.

Ausdruck vom 03.07.2026

711/764

Seite 1/8

Škoda Octavia Combi Selection TDI DSG

- Kindersitzverankerung für Kindersitzsystem I-Size, 2 x top tether und Kindersitzverankerung vorn BF-Seite
- Außenspiegel Fahrerseite konvex, Beifahrerseite konvex
- Business pack
- Ohne alternativ-Antriebssystem
- UWB fähiges Land und Trägerfrequenz 433,92 bis 434,42 Mhz
- Tablethalter, 3.Schlüssel, Abfalleimer in Tür, Regenschirm in Beifahrertür
- Sonnenblenden mit Spiegel auf Beifahrerseite und Airbag-Label auf Sonnenblende
- Komfortausstattung
- Sitzheizung für Vordersitze getrennt regelbar
- Wartungsintervallverlängerung
- Vorbereitung Alcohol Interlock
- Mit Adapter
- Navigationssystem (Baseline)
- Hinterachse "Standard"
- Abgaskonzept, WLTP3 M1, N1-I//EU6EA
- Spezielles Typschild für EG für M1-Pkw
- Sprachsteuerung
- Abdeckungen für Leichtmetallräder
- Dämpfung vorn
- Ablagekästen im Kofferraum
- Ohne Mode3 Ladekabel
- Ohne beheizbare Scheibenwaschdüsen
- Gewichtsbereich 13 nur Einbausteuerung keine Bedarfsprognose
- Zus. Karosserieabdeckungen Steinschlag- schutz
- Gurtkontrolle, E-Kontakt vorn und hinten, optisch und akustisch
- Kältemittel R1234yf
- Seitenairbag vorn, mit Kopfairbag und Interaktionsairbag vorn
- Lendenwirbelstütze, manuell einstellbar in Vordersitzlehnen
- LED-SBBR-Leuchte, Lichtfunktionen animiert, spezielles Styling
- Sicherheitsinnenspiegel automatisch abblendbar
- Netzprogramm + Cargoelemente
- Typprüfand Österreich
- FPK-Medium
- Mittelarmlehne vorn
- Elektrische Luftzusatzheizung
- Ledermultifunktionslenkrad, beheizbar mit Tiptronic
- Ohne Stabilisator hinten
- Scheibenbremsen hinten
- Gepäckraumbeleuchtung
- Ohne Schalthelmpopf/-Griff
- Betriebsspannung 12 V
- Virtuelles Pedal
- LED- Hauptscheinwerfer
- Radschrauben Standard
- Berganfahrassistent
- Remote Access / Remote Access + Online Infotainment
- Mit Multifunktionskamera
- Landesverkaufsprogramm Österreich
- Ohne Sitzbelüftung/Massagesitze
- Winter Paket Plus
- Kraftstoffsystem Diesel
- Höheneinstellung,manuell,für Vordersitze
- Kleinlederpaket(2-Speichen-Beheizbares Multifunktionslederlenkrad für Radio und Tel., mit Tiptronic)
- Ohne zus. Triebwerks-Unterschutz
- Federbereich 06 nur Einbausteuerung keine Bedarfsprognose
- Mittelkonsole
- Netztrennwand
- Remote Access + Infotainment Online 3 Jahre
- Fahrzeugklassen-Differenzierung -5EN-
- Ohne Skisack
- "FRONT ASSIST" - mit Warnen und Bremsen auf Fahrzeuge, Fußgänger und Radfahrer
- Fernlichtassistent
- Nebelschlusslicht einseitig, Rückfahrlicht beidseitig
- 4-Zyl.Turbodieselmotor 2,0 L/110 KW(4V) TDI CR ; GM:T37 /T3Y/TS1/T4P/T98/T4S/TR1 T0P/T0N/T13/T29/TD1/TI9/T3C /T1N/T27/T1Q
- Servolenkung, geschwindigkeitsabhängig (Servotronic)
- Optionsinfotainment (MIB3 MP) Ausf.2
- 7-Gang-Automatikgetriebe
- Ohne Elektromotor (Hybrid)
- Lane Assist mit adaptiver Spurführung + Emergency Assist
- Extern, USB Typ-C Datenbuchse(n) und Ladebuchse(n) mit erhöhter Ladeleistung
- Ohne zus. Funktionsfehleranzeige
- Keine Aktionsausführung
- 4 Zyl.Dieselmotor 2,0L Aggr. 05L.C
- Start/Stop-Anlage mit Rekuperation
- Zierleisten schwarz
- Ohne Systeme für den Fahrzeugzugang
- Kein Sonderfahrzeug,Standard-Ausführung
- Modul Boden hinten Ausführung 4
- 8 Lautsprecher (passiv)
- Feststellbremse
- Ohne Car2X
- Variables Ladebodenkonzept
- Doppelton-Signalhorn
- Frontantrieb

Der oben genannte Preis versteht sich inkl. 20% USt. und NoVa. Abbildungen können Symbolfotos sein. Angaben über ein Fahrzeug können in Einzelfällen unvollständig sein, weshalb wir bei Interesse eine vorherige Kontaktaufnahme mit dem Verkäufer empfehlen.* CO2-Emissions-Wert Bemessung: Die angegebenen Verbrauchs und Emissionswerte wurden nach den gesetzlichen Messverfahren (VO(EG)715/2007 in der gegenwärtig geltenden Fassung) im Rahmen der Typengenehmigung des Fahrzeugs auf Basis des WLTP-Prüfverfahrens erhoben. Die Angaben beziehen sich nicht auf ein einzelnes Fahrzeug und sind nicht Bestandteil des Angebotes, sondern dienen allein Vergleichszwecken zwischen den verschiedenen Fahrzeugtypen. Der Kraftstoffverbrauch und die CO2-Emissionen eines Fahrzeugs hängen nicht nur von der effizienten Ausnutzung des Kraftstoffs durch das Fahrzeug ab, sondern werden auch vom Fahrverhalten, Fahrstrecke und anderen nicht technischen Faktoren beeinflusst. Abweichende Verbrauchswerte, CO2-Emissionen und Reichweiten können sich durch Mehrausstattungen und Zubehör (z.B. Reifen, Anhängerkupplung, Dachträger etc.) sowie Fahrstil, Geschwindigkeit, Einsatz von Komfort/Nebenverbrauchern, Außentemperatur, Anzahl Mitfahrer, Zuladung, Auswahl Fahrprofil, Topografie uvm. ergeben. Diese Faktoren beeinflussen relevante Fahrzeugparameter wie z.B. Gewicht, Rollwiderstand und Aerodynamik.

Škoda Octavia Combi Selection TDI DSG

- Leichtmetallräder "ROTARE AERO" 7J x 17" - 4 Stk.
- Notrufsystem eCall+
- Ablagenpaket mit Ablagebox unter Beifahrersitz, ohne Feuerlöscher
- Ohne Überführungsausrüstung
- Rechtsverkehr
- Ohne Trittschutzfolie für Türeinstieg
- Ohne besondere Karosseriemaßnahmen
- Serienkraftstoffstbefüllung (6L)
- Beheizbare Windschutzscheibe
- Instrumenteneinsatz, Anzeige in KM/H
- Komforttelefonie: Wireless Charging (fast charge) ohne Außenantennenanbindung
- Ablenkungs- und Müdigkeitserkennung
- Kopfstützen hinten (3 Stück)
- Betriebserlaubnis Nachtrag
- Anhängerkupplung schwenkbar, el. auslösbar und mit Adapter
- Ohne Innenleuchte im Fußraum
- Abgasendrohr hinten (Standard)
- Reserverad, platzsparend
- Außenspiegel; Glas el.einstell-/beheizb.-aut. abblendbar (Fahrer), Kappe el. klappbar, Vorfeldbeleuchtung (mit KA6)
- Mit Ausweichunterstützung mit Abbiegeassistent
- Automatische Distanzregelung
- Ohne "drive select"
- Einparkhilfe vorn und hinten
- Tagesfahrlicht mit Assistenzfahrlicht u.Coming- u. Leaving-home Funktion automatisch
- Linkslenker
- Bordliteratur in Deutsch
- Variant/Avant
- Leergewichtsbereich 1
- "SMART LINK" (wired and wireless connect)
- Reifendruckkontrolle
- Außenspiegelgehäuse und diverse Anbauteile in Wagenfarbe
- Scheibenbremsen vorn (Geomet D)
- Dämpfung hinten,Basis 1
- Kopfstützen vorn
- Stabilisator vorn
- Ohne Dacheinsatz (Volldach)
- Kindersicherung, elektrisch betätigt
- Fußmatten vorn und hinten
- Standard-Klimazonen
- Mit UNECE CS&SU
- DAB - Digitaler Radioempfang
- Ohne Starktonanl./Tonfolgeschaltregelung
- Dreip.Automatikgurte hinten außen mit ECE-Label
- Dachreling, schwarz
- Dreipunkt-Automatikgurt für mittleren Fondsitz
- Fertigungsablauf Standard
- Drehstromgenerator 180 A
- Ohne Klappstisch an Vordersitzlehne
- Ohne Aktivkohlebehälter mit SCR
- Sitzbezüge in Stoff LOFT
- Bordwerkzeug und Wagenheber
- "SUNSET" + akustische vordere Seitenscheiben
- Batterie 380A (68Ah)
- Anhängervorrichtung mechanisch schwenkbar und elektrisch auslösbar
- Transportschutzfolie (Mindestschutz) mit zus. Transportschutzmaßnahmen
- Heckscheibenwischer "AERO"
- Mit Verkehrszeichenerkennung
- Reifenlieferanten für EU Länder
- Regionscode " ECE " für Radio
- Zusätzliche Außengeräuschkämpfung
- Mit Speedlimiter (LIM)
- Bauteilesatz ohne länderspezifische Bauvorschrift
- Differenzialsperre (XDS) Dynamische Traktions Hilfe
- Leuchtweitenregulierung
- Diebstahlalarmanlage, Innenraumüberwachung, Back-up-Horn und Abschleppschutz
- Schifzugsatz in Grundsführung (SKODA mit Octavia, ohne Allrad, ohne Hybrid)
- Airbag FS und BFS, Knieairbag auf FS, mit BFS-Deaktivierung
- Tür und Seitenverkleidung (Regenschirm auf Fahrerseite)
- BRS für Fahrzeuge ohne E-Antrieb (ESC und eBKV)
- "REAR VIEW"
- Antenne nur für FM Empfang, Diversity
- Serviceanzeige 30000 km oder 2 Jahre (variabel)
- Ohne Ladekabel
- Nicht Heissland
- Fußhebelwerk "Standard"
- Normal-Lackierung
- Einbau Differenzierung für Getriebe"DQ381" -- Fahrzeugteile
-
- Rücksitzbank ungeteilt, Lehne geteilt umlegbar mit Mittelarmlehne
- Armaturentafel Standard
- Ohne Zusatz-/Standheizung
- Scheibenwischer-Intervallschaltung mit Licht/Regensensor
- Außen-Sound Standard
- Ohne zus. Leuchten (Beleuchtungen innen)
- Hinterachsgewicht Ausführung 1
- Schlüsselloser Schließ- und Startsystem "Keyless Advanced" mit Safesicherung

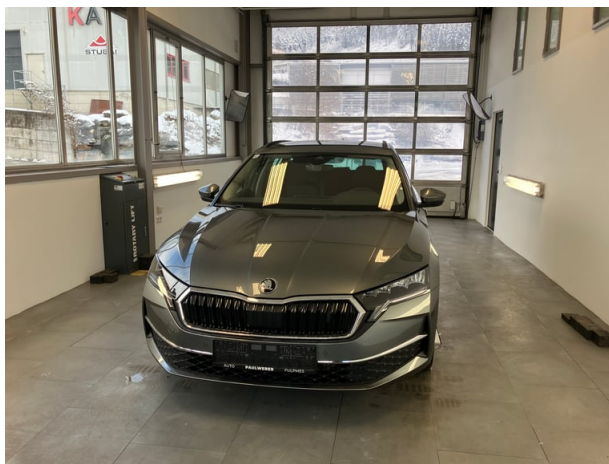
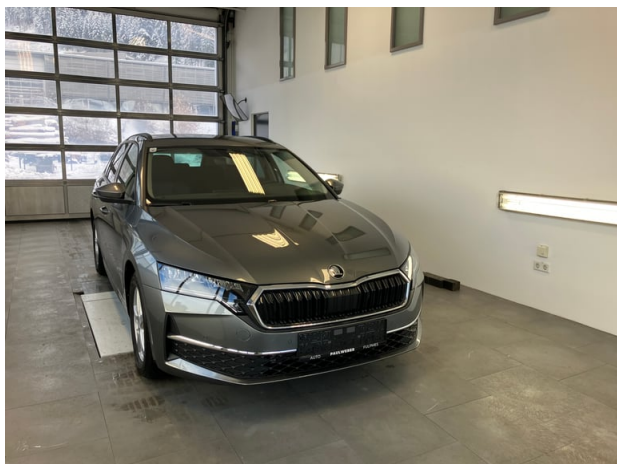
Der oben genannte Preis versteht sich inkl. 20% USt. und NoVa. Abbildungen können Symbolfotos sein. Angaben über ein Fahrzeug können in Einzelfällen unvollständig sein, weshalb wir bei Interesse eine vorherige Kontaktaufnahme mit dem Verkäufer empfehlen.* CO2-Emissions-Wert Bemessung: Die angegebenen Verbrauchs und Emissionswerte wurden nach den gesetzlichen Messverfahren (VO(EG)715/2007 in der gegenwärtig geltenden Fassung) im Rahmen der Typengenehmigung des Fahrzeugs auf Basis des WLTP-Prüfverfahrens erhoben. Die Angaben beziehen sich nicht auf ein einzelnes Fahrzeug und sind nicht Bestandteil des Angebotes, sondern dienen allein Vergleichszwecken zwischen den verschiedenen Fahrzeugtypen. Der Kraftstoffverbrauch und die CO2-Emissionen eines Fahrzeugs hängen nicht nur von der effizienten Ausnutzung des Kraftstoffs durch das Fahrzeug ab, sondern werden auch vom Fahrverhalten, Fahrstrecke und anderen nicht technischen Faktoren beeinflusst. Abweichende Verbrauchswerte, CO2-Emissionen und Reichweiten können sich durch Mehrausstattungen und Zubehör (z.B. Reifen, Anhängerkupplung, Dachträger etc.) sowie Fahrstil, Geschwindigkeit, Einsatz von Komfort/Nebenverbrauchern, Außentemperatur, Anzahl Mitfahrer, Zuladung, Auswahl Fahrprofil, Topografie uvm. ergeben. Diese Faktoren beeinflussen relevante Fahrzeugparameter wie z.B. Gewicht, Rollwiderstand und Aerodynamik.

Škoda Octavia Combi Selection TDI DSG

- Ohne 2. Batterie
- El. Rollo (ohne Sonnenrollo, ohne Ablageetasche/Ablagebox)
- Entriegelung Hintersitz Standard
- Climatronic mit Stauluftregelung, FCKW-frei
- Ohne zusätzliche Bereifung
- Heckspoiler
- 4 Türen
- Dreip.Automatikgurte vo.m.Gurtstrafer und Höheneinstellung
- Reifen 205/55 R17 91V Rollwiderstandsoptimiert
- Ausströmer
- Batterie/Generator Kapazität Standard
- Radstand
- Stoßfänger in Wagenfarbe
- Besondere Innengeräuschkämpfung
- Zus.Rückstrahler (Türbereich)
- 12 Volt-Steckdose im Kofferraum

Ausstattungen

- Abstandsregelung
- Android Auto
- Apple CarPlay
- Dynamische Fernlichtregelung
- Frontscheibe beheizbar
- Induktive Ladeschale für Smartphones
- Kindersitzbefestigung ISOFIX
- LED-Hauptscheinwerfer
- Lenkrad beheizbar
- Navigationssystem
- Parkhilfe vorne
- Sitzheizung vorne
- Tempomat
- Verkehrszeichenerkennung
- Alarmanlage
- Anhängervorrichtung
- Bluetooth
- Freisprecheinrichtung
- Gepäckraumklappe elektrisch
- Keyless-Funktion
- Klimaautomatik
- Leichtmetallfelgen 17 Zoll
- Multifunktionslenkrad
- Parkhilfe hinten
- Rückfahrkamera
- Spurhalteassistent
- USB Schnittstelle



Der oben genannte Preis versteht sich inkl. 20% USt. und NoVa. Abbildungen können Symbolfotos sein. Angaben über ein Fahrzeug können in Einzelfällen unvollständig sein, weshalb wir bei Interesse eine vorherige Kontaktaufnahme mit dem Verkäufer empfehlen.* CO2-Emissions-Wert Bemessung: Die angegebenen Verbrauchs und Emissionswerte wurden nach den gesetzlichen Messverfahren (VO(EG)715/2007 in der gegenwärtig geltenden Fassung) im Rahmen der Typengenehmigung des Fahrzeugs auf Basis des WLTP-Prüfverfahrens erhoben. Die Angaben beziehen sich nicht auf ein einzelnes Fahrzeug und sind nicht Bestandteil des Angebotes, sondern dienen allein Vergleichszwecken zwischen den verschiedenen Fahrzeugtypen. Der Kraftstoffverbrauch und die CO2-Emissionen eines Fahrzeugs hängen nicht nur von der effizienten Ausnutzung des Kraftstoffs durch das Fahrzeug ab, sondern werden auch vom Fahrverhalten, Fahrstrecke und anderen nicht technischen Faktoren beeinflusst. Abweichende Verbrauchswerte, CO2-Emissionen und Reichweiten können sich durch Mehrausstattungen und Zubehör (z.B. Reifen, Anhängerkupplung, Dachträger etc.) sowie Fahrstil, Geschwindigkeit, Einsatz von Komfort/Nebenverbrauchern, Außentemperatur, Anzahl Mitfahrer, Zuladung, Auswahl Fahrprofil, Topografie uvm. ergeben. Diese Faktoren beeinflussen relevante Fahrzeugparameter wie z.B. Gewicht, Rollwiderstand und Aerodynamik.

Škoda Octavia Combi Selection TDI DSG



Der oben genannte Preis versteht sich inkl. 20% USt. und NoVa. Abbildungen können Symbolfotos sein. Angaben über ein Fahrzeug können in Einzelfällen unvollständig sein, weshalb wir bei Interesse eine vorherige Kontaktaufnahme mit dem Verkäufer empfehlen.* CO2-Emissions-Wert Bemessung: Die angegebenen Verbrauchs und Emissionswerte wurden nach den gesetzlichen Messverfahren (VO(EG)715/2007 in der gegenwärtig geltenden Fassung) im Rahmen der Typengenehmigung des Fahrzeugs auf Basis des WLTP-Prüfverfahrens erhoben. Die Angaben beziehen sich nicht auf ein einzelnes Fahrzeug und sind nicht Bestandteil des Angebotes, sondern dienen allein Vergleichszwecken zwischen den verschiedenen Fahrzeugtypen. Der Kraftstoffverbrauch und die CO2-Emissionen eines Fahrzeugs hängen nicht nur von der effizienten Ausnutzung des Kraftstoffs durch das Fahrzeug ab, sondern werden auch vom Fahrverhalten, Fahrstrecke und anderen nicht technischen Faktoren beeinflusst. Abweichende Verbrauchswerte, CO2-Emissionen und Reichweiten können sich durch Mehrausstattungen und Zubehör (z.B. Reifen, Anhängerkupplung, Dachträger etc.) sowie Fahrstil, Geschwindigkeit, Einsatz von Komfort/Nebenverbrauchern, Außentemperatur, Anzahl Mitfahrer, Zuladung, Auswahl Fahrprofil, Topografie uvm. ergeben. Diese Faktoren beeinflussen relevante Fahrzeugparameter wie z.B. Gewicht, Rollwiderstand und Aerodynamik.

Škoda Octavia Combi Selection TDI DSG

Finanzierung: Kredit



Von niedrigen Monatsraten profitieren? Das geht mit dem RestwertKredit der Porsche Bank, denn der Restwert wird erst bei Vertragsende fällig. Nach Ende der Laufzeit ganz einfach wählen, ob das Fahrzeug eingetauscht, per Anschlusskredit ausfinanziert oder die offene Kreditsumme selbstständig gezahlt werden soll. [Mehr erfahren](#)

Fahrzeugpreis brutto	36.500,00 €
Porsche Bank Bonus	-3.000,00 €
Porsche Bank Versicherungsbonus	-500,00 €
Verlängerte Herstellergarantie	0,00 €
Online Reservieren	0,00 €
Kasko Versicherungsstufe 00	0,00 €
Anschlussgarantie	0,00 €
Aktionspreis brutto mit Boni	33.000,00 €
Laufzeit	60 Monate
Eigenleistung als Betrag	11600 €
Restkredit in % vom Fahrzeugpreis brutto	0 %
Restkredit als Betrag	0,00 €
Kreditrate monatlich brutto	430,70 €

Versicherung



Immer auf der sicheren Seite. Mit den leistungsstarken Produkten der Porsche Versicherung. [Mehr erfahren](#)

Aktuelle Versicherungsstufe	0
Anmeldebezirk	W
Versicherungsnehmer	älter als 24 Jahre
Kaskoart	vollKASKO 209,35 €
Kfz-Haftpflicht	42,53 €
motorbezogene Versicherungssteuer	39,60 €

Der oben genannte Preis versteht sich inkl. 20% USt. und NoVa. Abbildungen können Symbolfotos sein. Angaben über ein Fahrzeug können in Einzelfällen unvollständig sein, weshalb wir bei Interesse eine vorherige Kontaktaufnahme mit dem Verkäufer empfehlen.* CO2-Emissions-Wert Bemessung: Die angegebenen Verbrauchs und Emissionswerte wurden nach den gesetzlichen Messverfahren (VO(EG)715/2007 in der gegenwärtig geltenden Fassung) im Rahmen der Typengenehmigung des Fahrzeugs auf Basis des WLTP-Prüfverfahrens erhoben. Die Angaben beziehen sich nicht auf ein einzelnes Fahrzeug und sind nicht Bestandteil des Angebotes, sondern dienen allein Vergleichszwecken zwischen den verschiedenen Fahrzeugtypen. Der Kraftstoffverbrauch und die CO2-Emissionen eines Fahrzeugs hängen nicht nur von der effizienten Ausnutzung des Kraftstoffs durch das Fahrzeug ab, sondern werden auch vom Fahrverhalten, Fahrstrecke und anderen nicht technischen Faktoren beeinflusst. Abweichende Verbrauchswerte, CO2-Emissionen und Reichweiten können sich durch Mehrausstattungen und Zubehör (z.B. Reifen, Anhängerkupplung, Dachträger etc.) sowie Fahrstil, Geschwindigkeit, Einsatz von Komfort/Nebenverbrauchern, Außentemperatur, Anzahl Mitfahrer, Zuladung, Auswahl Fahrprofil, Topografie uvm. ergeben. Diese Faktoren beeinflussen relevante Fahrzeugparameter wie z.B. Gewicht, Rollwiderstand und Aerodynamik.

Škoda Octavia Combi Selection TDI DSG

Kfz-Insassenunfall-Versicherung	6,63 €
Kfz-Rechtsschutz	4,60 €
Versicherungsprämie monatlich	302,71 €

Der oben genannte Preis versteht sich inkl. 20% USt. und NoVa. Abbildungen können Symbolfotos sein. Angaben über ein Fahrzeug können in Einzelfällen unvollständig sein, weshalb wir bei Interesse eine vorherige Kontaktaufnahme mit dem Verkäufer empfehlen.* CO2-Emissions-Wert Bemessung: Die angegebenen Verbrauchs und Emissionswerte wurden nach den gesetzlichen Messverfahren (VO(EG)715/2007 in der gegenwärtig geltenden Fassung) im Rahmen der Typengenehmigung des Fahrzeugs auf Basis des WLTP-Prüfverfahrens erhoben. Die Angaben beziehen sich nicht auf ein einzelnes Fahrzeug und sind nicht Bestandteil des Angebotes, sondern dienen allein Vergleichszwecken zwischen den verschiedenen Fahrzeugtypen. Der Kraftstoffverbrauch und die CO2-Emissionen eines Fahrzeugs hängen nicht nur von der effizienten Ausnutzung des Kraftstoffs durch das Fahrzeug ab, sondern werden auch vom Fahrverhalten, Fahrstrecke und anderen nicht technischen Faktoren beeinflusst. Abweichende Verbrauchswerte, CO2-Emissionen und Reichweiten können sich durch Mehrausstattungen und Zubehör (z.B. Reifen, Anhängerkupplung, Dachträger etc.) sowie Fahrstil, Geschwindigkeit, Einsatz von Komfort/Nebenverbrauchern, Außentemperatur, Anzahl Mitfahrer, Zuladung, Auswahl Fahrprofil, Topografie uvm. ergeben. Diese Faktoren beeinflussen relevante Fahrzeugparameter wie z.B. Gewicht, Rollwiderstand und Aerodynamik.

Škoda Octavia Combi Selection TDI DSG

Zusammenfassung

Kreditrate monatlich brutto	430,70 €
Versicherungsprämie monatlich	302,71 €
Gesamtsumme monatlich brutto	733,41 €

Freibleibendes Musterangebot für Restwert Kredit inkl. USt, NoVA, zzgl. Bearbeitungskosten EUR 0,00, Gesamtkreditbetrag EUR 21.400,00, Laufzeit 60 Monate, Anzahlung EUR 11.600,00, Restkredit EUR 0,00, Sollzinssatz 7,69% variabel, Effektivzinssatz 7,96% variabel. Gesamtbetrag EUR 25.842,00. Kaskopflicht bonitätsabhängig - vollKASKO Selbstbehalt EUR 900,00 bei Reparatur in einer Markenwerkstatt, Effektivzinssatz inkl. KASKO 29,27%. Stand 07/2026. Ihr Verkaufsberater freut sich darauf, Ihnen ein individuelles Angebot erstellen zu können.

Der oben genannte Preis versteht sich inkl. 20% USt. und NoVa. Abbildungen können Symbolfotos sein. Angaben über ein Fahrzeug können in Einzelfällen unvollständig sein, weshalb wir bei Interesse eine vorherige Kontaktaufnahme mit dem Verkäufer empfehlen.* CO2-Emissions-Wert Bemessung: Die angegebenen Verbrauchs und Emissionswerte wurden nach den gesetzlichen Messverfahren (VO(EG)715/2007 in der gegenwärtig geltenden Fassung) im Rahmen der Typengenehmigung des Fahrzeugs auf Basis des WLTP-Prüfverfahrens erhoben. Die Angaben beziehen sich nicht auf ein einzelnes Fahrzeug und sind nicht Bestandteil des Angebotes, sondern dienen allein Vergleichszwecken zwischen den verschiedenen Fahrzeugtypen. Der Kraftstoffverbrauch und die CO2-Emissionen eines Fahrzeugs hängen nicht nur von der effizienten Ausnutzung des Kraftstoffs durch das Fahrzeug ab, sondern werden auch vom Fahrverhalten, Fahrstrecke und anderen nicht technischen Faktoren beeinflusst. Abweichende Verbrauchswerte, CO2-Emissionen und Reichweiten können sich durch Mehrausstattungen und Zubehör (z.B. Reifen, Anhängerkupplung, Dachträger etc.) sowie Fahrstil, Geschwindigkeit, Einsatz von Komfort/Nebenverbrauchern, Außentemperatur, Anzahl Mitfahrer, Zuladung, Auswahl Fahrprofil, Topografie uvm. ergeben. Diese Faktoren beeinflussen relevante Fahrzeugparameter wie z.B. Gewicht, Rollwiderstand und Aerodynamik.