

## Škoda Superb Combi Selection TDI DSG



€ 46.990,- Verkaufspreis

leasingfähig

Betriebsnummer/Bestandsnummer: 707/1178

**Porsche Kufstein**

Rosenheimer Straße 11

6330 Kufstein

Telefon: +43 505 91170



Um dieses Fahrzeug wieder Online zu finden,  
einfach diesen QR Code scannen!

### Fahrzeugdaten

Farbe	Ebony-Schwarz Metallic	Getriebeart	Automatik
Erstzulassung	06/2025	Antrieb	Frontantrieb
Kilometerstand	15.000 km	Karosserie	Kombi
Leistung	110 kW/150 PS	Türen	5
Hubraum	1.968 cm <sup>3</sup>	Sitze	5
Kraftstoffart	Diesel	Eigengewicht	1.682 kg
Kombinierter Kraftstoffverbrauch	5.0 l/100km	Gesamtgewicht	2.240 kg
CO2-Emission	131.0 g/km		

### Kampagnen

- Porsche Bank Bonus
- Porsche Bank Servicebonus
- Porsche Bank Versicherungsbonus
- Online Reservieren
- Kasko Versicherungsstufe 00

### Mehrausstattungen

- Škoda Plus Garantie 5 Jahre | 100.000 km
- Licht & Sicht-Paket
- Preisschutz
- Rechtshinweise mobile Online-Dienste
- Reserve-Notrad Stahl schmal
- Anhängerkupplung schwenkbar
- Komfort-Paket

### Serienausstattung

- Digitaler Radioempfang DAB+
- Außenspiegel elektrisch
- USB-C-Stromanschluss 15 W
- Mittelkonsole vorne mit Getränkehalter

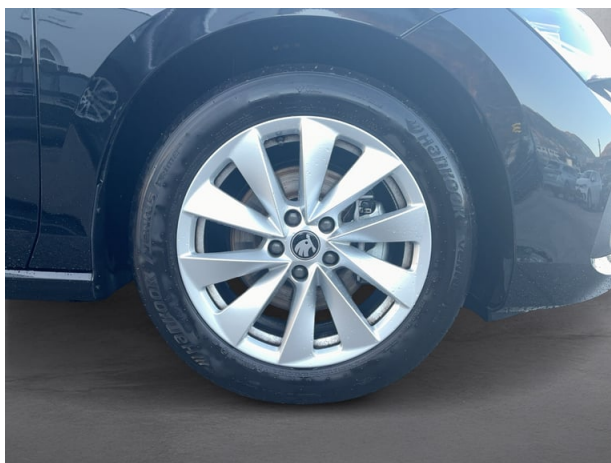
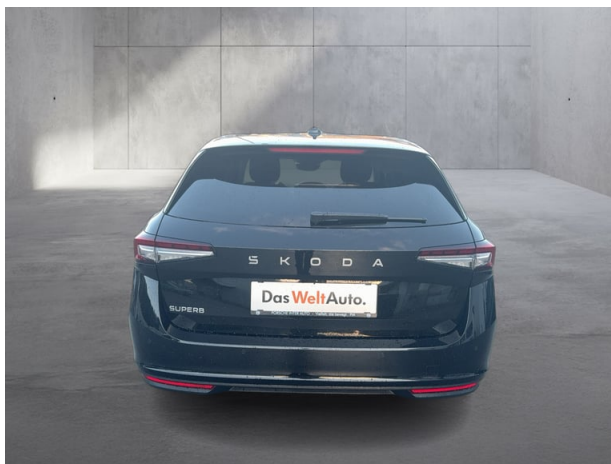
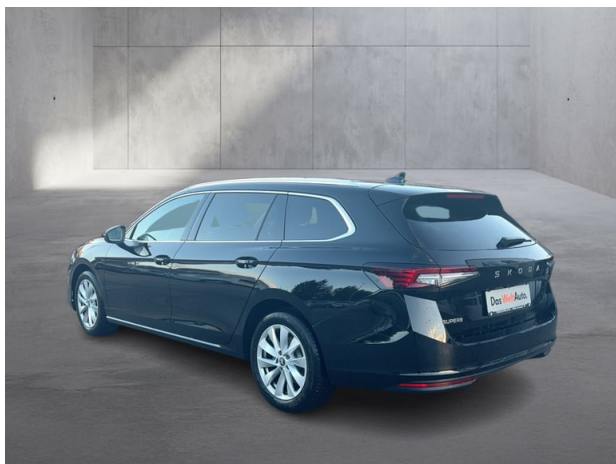
Der oben genannte Preis versteht sich inkl. 20% USt. und NoVa. Abbildungen können Symbolfotos sein. Angaben über ein Fahrzeug können in Einzelfällen unvollständig sein, weshalb wir bei Interesse eine vorherige Kontaktaufnahme mit dem Verkäufer empfehlen.\* CO2-Emissions-Wert Bemessung: Die angegebenen Verbrauchs und Emissionswerte wurden nach den gesetzlichen Messverfahren (VO(EG)715/2007 in der gegenwärtig geltenden Fassung) im Rahmen der Typengenehmigung des Fahrzeugs auf Basis des WLTP-Prüfverfahrens erhoben. Die Angaben beziehen sich nicht auf ein einzelnes Fahrzeug und sind nicht Bestandteil des Angebotes, sondern dienen allein Vergleichszwecken zwischen den verschiedenen Fahrzeugtypen. Der Kraftstoffverbrauch und die CO2-Emissionen eines Fahrzeugs hängen nicht nur von der effizienten Ausnutzung des Kraftstoffs durch das Fahrzeug ab, sondern werden auch vom Fahrverhalten, Fahrstrecke und anderen nicht technischen Faktoren beeinflusst. Abweichende Verbrauchswerte, CO2-Emissionen und Reichweiten können sich durch Mehrausstattungen und Zubehör (z.B. Reifen, Anhängerkupplung, Dachträger etc.) sowie Fahrstil, Geschwindigkeit, Einsatz von Komfort/Nebenverbrauchern, Außentemperatur, Anzahl Mitfahrer, Zuladung, Auswahl Fahrprofil, Topografie uvm. ergeben. Diese Faktoren beeinflussen relevante Fahrzeugparameter wie z.B. Gewicht, Rollwiderstand und Aerodynamik.

## Škoda Superb Combi Selection TDI DSG

- Škoda Smart Dials
- Abbiege-Assistent (beim Linksabbiegen)
- Steckdose 12 V in der Mittelkonsole
- Schlüssel zusätzlich
- Rückfahrkamera
- Kindersicherung elektrisch links/rechts
- Teppich-Fußmatten
- Insassenschutz proaktiv Plus
- Lederlenkrad 2-Speichen
- Dachreling silber eloxiert
- Leseleuchten
- Virtual Cockpit 10"
- Dachhaltegriffe vorne/hinten
- Distanzregelung automatisch
- Kontroll-Leuchte für Waschwasser
- Care Connect
- Telefonbox mit induktiver Aufladung 15 W
- Reifendruckkontrolle
- Easy-Start
- LM-Felgen 17" Mintaka
- Kindersitz-Halterungen
- Kreuzungs-Assistent
- Steckdose 12 V im Gepäckraum
- Fixierelemente im Gepäckraum
- Innenspiegel mit autom. Abblendung
- Ablagetaschen (Vordersitz–Rückseite)
- Warnwestenfach vorne/hinten
- SmartLink kabellos
- Sicherheitsrückstrahler in den Türen
- Parkbremse elektronisch
- Trichter für Waschwasser
- Spurwechsel-Assistent
- Travel-Assistent
- LED-Scheinwerfer
- Fensterheber vorne/hinten elektrisch
- Berg-Anfahr-Assistent
- Scheiben ab B-Säule abgedunkelt
- Handschuhfach beleuchtet
- Regensensor
- Taschenhaken im Gepäckraum
- Regenschirm in der Fahrertür
- Rücksitzlehne 1/3 : 2/3 geteilt umlegbar
- Parkscheinhalter
- Flaschenhalter vorne/hinten
- Einstiegsleisten vorne
- Klimaanlage Climatronic 3-Zonen
- Spurhalte-Assistent
- Fernlicht-Assistent
- Exterieur Superb Selection
- DPF (Dieselpartikelfilter)
- Eiskratzer im Tankdeckel
- Speedlimiter vorausschauend
- Frontradar-Assistent
- Lautsprecher vorne/hinten (9 Stück)
- Scheiben geräuschkämmend
- LED-Heckleuchte
- Müdigkeit- und Aufmerksamkeits-Assistent
- Infotainment 13" Navi
- Make-up-Spiegel beleuchtet
- Ladekante mit Edelstahlschutz-Leiste
- Licht-Assistent
- USB-C-Anschluss vorne/hinten 45 W
- Zentralverriegelung mit Fernbedienung
- ABS, ASR, EDS, ESC, HBA, MKB, XDS
- Parksensoren vorne/hinten
- Fußraumbelichtung vorne/hinten
- Airbags (8 Stück)
- Außenspiegel elektrisch anklappbar
- Zierleiste an den Seitenscheiben
- Verkehrszeichen-Erkennung
- Freisprechanlage mit Bluetooth
- Sitzheizung vorne
- Ladeboden variabel
- Mittellarmlehne vorne mit Jumbo-Box
- Gepäckraumrollo mit Press-Funktion

Der oben genannte Preis versteht sich inkl. 20% USt. und NoVa. Abbildungen können Symbolfotos sein. Angaben über ein Fahrzeug können in Einzelfällen unvollständig sein, weshalb wir bei Interesse eine vorherige Kontaktaufnahme mit dem Verkäufer empfehlen.\* CO2-Emissions-Wert Bemessung: Die angegebenen Verbrauchs- und Emissionswerte wurden nach den gesetzlichen Messverfahren (VO(EG)715/2007 in der gegenwärtig geltenden Fassung) im Rahmen der Typengenehmigung des Fahrzeugs auf Basis des WLTP-Prüfverfahrens erhoben. Die Angaben beziehen sich nicht auf ein einzelnes Fahrzeug und sind nicht Bestandteil des Angebotes, sondern dienen allein Vergleichszwecken zwischen den verschiedenen Fahrzeugtypen. Der Kraftstoffverbrauch und die CO2-Emissionen eines Fahrzeugs hängen nicht nur von der effizienten Ausnutzung des Kraftstoffs durch das Fahrzeug ab, sondern werden auch vom Fahrverhalten, Fahrstrecke und anderen nicht technischen Faktoren beeinflusst. Abweichende Verbrauchswerte, CO2-Emissionen und Reichweiten können sich durch Mehrausstattungen und Zubehör (z.B. Reifen, Anhängerkupplung, Dachträger etc.) sowie Fahrstil, Geschwindigkeit, Einsatz von Komfort/Nebenverbrauchern, Außentemperatur, Anzahl Mitfahrer, Zuladung, Auswahl Fahrprofil, Topografie uvm. ergeben. Diese Faktoren beeinflussen relevante Fahrzeugparameter wie z.B. Gewicht, Rollwiderstand und Aerodynamik.

## Škoda Superb Combi Selection TDI DSG



Der oben genannte Preis versteht sich inkl. 20% USt. und NoVa. Abbildungen können Symbolfotos sein. Angaben über ein Fahrzeug können in Einzelfällen unvollständig sein, weshalb wir bei Interesse eine vorherige Kontaktaufnahme mit dem Verkäufer empfehlen.\* CO2-Emissions-Wert Bemessung: Die angegebenen Verbrauchs und Emissionswerte wurden nach den gesetzlichen Messverfahren (VO(EG)715/2007 in der gegenwärtig geltenden Fassung) im Rahmen der Typengenehmigung des Fahrzeugs auf Basis des WLTP-Prüfverfahrens erhoben. Die Angaben beziehen sich nicht auf ein einzelnes Fahrzeug und sind nicht Bestandteil des Angebotes, sondern dienen allein Vergleichszwecken zwischen den verschiedenen Fahrzeugtypen. Der Kraftstoffverbrauch und die CO2-Emissionen eines Fahrzeugs hängen nicht nur von der effizienten Ausnutzung des Kraftstoffs durch das Fahrzeug ab, sondern werden auch vom Fahrverhalten, Fahrstrecke und anderen nicht technischen Faktoren beeinflusst. Abweichende Verbrauchswerte, CO2-Emissionen und Reichweiten können sich durch Mehrausstattungen und Zubehör (z.B. Reifen, Anhängerkupplung, Dachträger etc.) sowie Fahrstil, Geschwindigkeit, Einsatz von Komfort/Nebenverbrauchern, Außentemperatur, Anzahl Mitfahrer, Zuladung, Auswahl Fahrprofil, Topografie uvm. ergeben. Diese Faktoren beeinflussen relevante Fahrzeugparameter wie z.B. Gewicht, Rollwiderstand und Aerodynamik.

## Škoda Superb Combi Selection TDI DSG

### Finanzierung: Leasing



Stets liquide bleiben - Das klappt mit dem Restwert Leasing der Porsche Bank: anstelle von einmaligen Anschaffungskosten geht das ganz einfach durch niedrige monatliche Entgelte. Infos über weitere Leasing-Varianten kurzerhand beim nächsten Händler-Partner anfordern. [Mehr erfahren](#)

<b>Fahrzeugpreis brutto</b>	46.990,00 €
<b>Porsche Bank Bonus</b>	-3.000,00 €
<b>Porsche Bank Servicebonus</b>	-1.000,00 €
<b>Porsche Bank Versicherungsbonus</b>	-500,00 €
<b>Online Reservieren</b>	0,00 €
<b>Kasko Versicherungsstufe 00</b>	0,00 €
<b>Aktionspreis brutto mit Boni</b>	42.490,00 €
<b>Laufzeit</b>	60 Monate
<b>Kilometer / Jahr</b>	15000 km
<b>Eigenleistung als Betrag</b>	14800 €
<b>Leasingentgelt monatlich brutto</b>	334,47 €

### Versicherung



Immer auf der sicheren Seite. Mit den leistungsstarken Produkten der Porsche Versicherung. [Mehr erfahren](#)

<b>Aktuelle Versicherungsstufe</b>	0
<b>Anmeldebezirk</b>	W
<b>Versicherungsnehmer</b>	älter als 24 Jahre
<b>Kaskoart</b>	vollKASKO 258,29 €
<b>Kfz-Haftpflicht</b>	42,53 €
<b>motorbezogene Versicherungssteuer</b>	58,32 €
<b>Kfz-Insassenunfall-Versicherung</b>	6,63 €
<b>Kfz-Rechtsschutz</b>	4,60 €

## Škoda Superb Combi Selection TDI DSG

Versicherungsprämie monatlich	370,37 €
-------------------------------	----------

### Service

Mit dem SERVICE-Produkt der Porsche Bank halten Sie Ihr Fahrzeug stets im besten Zustand und profitieren von fixen überschaubaren Kosten, über die gesamte Laufzeit.

Wartung	SERVICE (60/ 15000 km p.a) €
---------	------------------------------

Serviceentgelt monatlich	39,76 €
--------------------------	---------

## Škoda Superb Combi Selection TDI DSG

### Zusammenfassung

Leasingentgelt monatlich brutto	334,47 €
Versicherungsprämie monatlich	370,37 €
Wartungsentgelt monatlich brutto	39,76 €
<b>Gesamtsumme monatlich brutto</b>	<b>744,60 €</b>

Freibleibendes Musterangebot für Restwert Leasing inkl. USt, NoVA, zzgl. gesetzl. Vertragsgebühr EUR 316,51 und Bearbeitungskosten EUR 0,00. Gesamtleasingbetrag EUR 42.490,00, Laufzeit 60 Monate, Eigenleistung EUR 14.800,00, Km pro Jahr 15.000, Restwert EUR 16.446,50, Sollzinssatz 7,13% variabel, Effektivzinssatz 9,37% variabel, Gesamtbetrag EUR 51.631,21. Kaskopflicht bonitätsabhängig - vollKASKO Selbstbehalt EUR 1.100,00 bei Reparatur in einer Markenwerkstatt, Effektivzinssatz inkl. KASKO 30,40%. Stand 07/2026. Ihr Verkaufsberater freut sich darauf, Ihnen ein individuelles Angebot erstellen zu können.

### Finanzierung: Kredit



Von niedrigen Monatsraten profitieren? Das geht mit dem RestwertKredit der Porsche Bank, denn der Restwert wird erst bei Vertragsende fällig. Nach Ende der Laufzeit ganz einfach wählen, ob das Fahrzeug eingetauscht, per Anschlusskredit ausfinanziert oder die offene Kreditsumme selbstständig gezahlt werden soll. [Mehr erfahren](#)

Fahrzeugpreis brutto	46.990,00 €
Porsche Bank Bonus	-3.000,00 €
Porsche Bank Servicebonus	-1.000,00 €
Porsche Bank Versicherungsbonus	-500,00 €
Online Reservieren	0,00 €
Kasko Versicherungsstufe 00	0,00 €
<b>Aktionspreis brutto mit Boni</b>	<b>42.490,00 €</b>
Laufzeit	60 Monate
Eigenleistung als Betrag	14900 €
Restkredit in % vom Fahrzeugpreis brutto	0 %
Restkredit als Betrag	0,00 €
Kreditrate monatlich brutto	555,28 €

Der oben genannte Preis versteht sich inkl. 20% USt. und NoVa. Abbildungen können Symbolfotos sein. Angaben über ein Fahrzeug können in Einzelfällen unvollständig sein, weshalb wir bei Interesse eine vorherige Kontaktaufnahme mit dem Verkäufer empfehlen.\* CO2-Emissions-Wert Bemessung: Die angegebenen Verbrauchs und Emissionswerte wurden nach den gesetzlichen Messverfahren (VO(EG)715/2007 in der gegenwärtig geltenden Fassung) im Rahmen der Typengenehmigung des Fahrzeugs auf Basis des WLTP-Prüfverfahrens erhoben. Die Angaben beziehen sich nicht auf ein einzelnes Fahrzeug und sind nicht Bestandteil des Angebotes, sondern dienen allein Vergleichszwecken zwischen den verschiedenen Fahrzeugtypen. Der Kraftstoffverbrauch und die CO2-Emissionen eines Fahrzeugs hängen nicht nur von der effizienten Ausnutzung des Kraftstoffs durch das Fahrzeug ab, sondern werden auch vom Fahrverhalten, Fahrstrecke und anderen nicht technischen Faktoren beeinflusst. Abweichende Verbrauchswerte, CO2-Emissionen und Reichweiten können sich durch Mehrausstattungen und Zubehör (z.B. Reifen, Anhängerkupplung, Dachträger etc.) sowie Fahrstil, Geschwindigkeit, Einsatz von Komfort/Nebenverbrauchern, Außentemperatur, Anzahl Mitfahrer, Zuladung, Auswahl Fahrprofil, Topografie uvm. ergeben. Diese Faktoren beeinflussen relevante Fahrzeugparameter wie z.B. Gewicht, Rollwiderstand und Aerodynamik.

## Škoda Superb Combi Selection TDI DSG

### Versicherung



Immer auf der sicheren Seite. Mit den leistungsstarken Produkten der Porsche Versicherung. [Mehr erfahren](#)

<b>Aktuelle Versicherungsstufe</b>	0
<b>Anmeldebezirk</b>	W
<b>Versicherungsnehmer</b>	älter als 24 Jahre
<b>Kaskoart</b>	vollKASKO 269,52 €
<b>Kfz-Haftpflicht</b>	42,53 €
<b>motorbezogene Versicherungssteuer</b>	58,32 €
<b>Kfz-Insassenunfall-Versicherung</b>	6,63 €
<b>Kfz-Rechtsschutz</b>	4,60 €
<b>Versicherungsprämie monatlich</b>	381,60 €

### Service/Wartung

Mit dem SERVICE-Produkt der Porsche Bank halten Sie Ihr Fahrzeug stets im besten Zustand und profitieren von fixen überschaubaren Kosten, über die gesamte Laufzeit.

<b>Wartung</b>	SERVICE (60/ 15000 km p.a) €
<b>Wartungsentgelt monatlich</b>	39,76 €
<b>Kilometer / Jahr</b>	15000 km

Der oben genannte Preis versteht sich inkl. 20% USt. und NoVa. Abbildungen können Symbolfotos sein. Angaben über ein Fahrzeug können in Einzelfällen unvollständig sein, weshalb wir bei Interesse eine vorherige Kontaktaufnahme mit dem Verkäufer empfehlen.\* CO2-Emissions-Wert Bemessung: Die angegebenen Verbrauchs und Emissionswerte wurden nach den gesetzlichen Messverfahren (VO(EG)715/2007 in der gegenwärtig geltenden Fassung) im Rahmen der Typengenehmigung des Fahrzeugs auf Basis des WLTP-Prüfverfahrens erhoben. Die Angaben beziehen sich nicht auf ein einzelnes Fahrzeug und sind nicht Bestandteil des Angebotes, sondern dienen allein Vergleichszwecken zwischen den verschiedenen Fahrzeugtypen. Der Kraftstoffverbrauch und die CO2-Emissionen eines Fahrzeugs hängen nicht nur von der effizienten Ausnutzung des Kraftstoffs durch das Fahrzeug ab, sondern werden auch vom Fahrverhalten, Fahrstrecke und anderen nicht technischen Faktoren beeinflusst. Abweichende Verbrauchswerte, CO2-Emissionen und Reichweiten können sich durch Mehrausstattungen und Zubehör (z.B. Reifen, Anhängerkupplung, Dachträger etc.) sowie Fahrstil, Geschwindigkeit, Einsatz von Komfort/Nebenverbrauchern, Außentemperatur, Anzahl Mitfahrer, Zuladung, Auswahl Fahrprofil, Topografie uvm. ergeben. Diese Faktoren beeinflussen relevante Fahrzeugparameter wie z.B. Gewicht, Rollwiderstand und Aerodynamik.

## Škoda Superb Combi Selection TDI DSG

### Zusammenfassung

<b>Kreditrate monatlich brutto</b>	555,28 €
<b>Versicherungsprämie monatlich</b>	381,60 €
<b>Wartungsentgelt monatlich brutto</b>	39,76 €
<b>Gesamtsumme monatlich brutto</b>	976,64 €

Freibleibendes Musterangebot für Restwert Kredit inkl. USt, NoVA, zzgl. Bearbeitungskosten EUR 0,00, Gesamtkreditbetrag EUR 27.590,00, Laufzeit 60 Monate, Anzahlung EUR 14.900,00, Restkredit EUR 0,00, Sollzinssatz 7,69% variabel, Effektivzinssatz 7,96% variabel. Gesamtbetrag EUR 33.316,80. Kaskopflicht bonitätsabhängig - vollKASKO Selbstbehalt EUR 1.100,00 bei Reparatur in einer Markenwerkstatt, Effektivzinssatz inkl. KASKO 29,24%. Stand 07/2026. Ihr Verkaufsberater freut sich darauf, Ihnen ein individuelles Angebot erstellen zu können.