

# VW Multivan Comfortline 2,0 TDI



€ 63.900,- Verkaufspreis

Betriebsnummer/Bestandsnummer: 6816/4864

## Bürgle Garage

Lustenauerstraße 50  
6850 Dornbirn  
Telefon: +43 5572 22531

**SKODA**

**BÜRGLÉ**  
garage

Rudolf Schwarz GmbH  
Lustenauerstraße 50, 6850 Dornbirn  
Tel. 05572/22531, www.auto-skoda.at



Um dieses Fahrzeug wieder Online zu finden,  
einfach diesen QR Code scannen!

## Fahrzeugdaten

Farbe	Deepblack Perleffekt	Getriebeart	Schaltgetriebe
Erstzulassung	01/2022	Antrieb	Allrad
Kilometerstand	96.190 km	Karosserie	Kombi
Leistung	110 kW/150 PS	Türen	3
Hubraum	1.968 cm <sup>3</sup>	Sitze	7
Kraftstoffart	Diesel	Vorbesitzer	1
CO2-Emission	218.0 g/km	Eigengewicht	2.478 kg
		Gesamtgewicht	3.000 kg

## Kampagnen

- Porsche Bank Bonus
- Porsche Bank Versicherungsbonus
- Online Reservieren
- Kasko Versicherungsstufe 00

## Mehrausstattungen

- Chrom-Paket
- Lendenwirbelstützen elektrisch
- Trailer Assist, Einparkhilfe vo. u. hi.
- Sitzmittelbahn Microvelours "ArtVelours"
- Fußmatten aus Gummi
- Verbandsmaterial, Warndreieck, Warnweste
- Steuerungsnummer
- Schubladensystem in 3er-Sitzbank
- Fenster, Schiebefenster rechts vorne
- VWN Garantieverlängerung 5Jahre 150.000km
- Frontscheibe, beheizbar
- Anhängervorrichtung abnehmbar
- Tür, Schiebetür elektrisch rechts
- Fenster, Schiebefenster links vorne
- Spurhalteassistent "Lane u. Side Assist"
- Schriftzug "Multivan" ohne Heck
- Ladekantenschutz in Kunststoff
- Entfall B-Säulen Beklebung
- Verkehrszeichenerkennung
- Sperrdifferenzial 100%, manuell
- Schlüssel (4 Stück)
- Mobiltelefon-Schnittstelle "Comfort"

Der oben genannte Preis versteht sich inkl. 20% USt. und NoVa. Abbildungen können Symbolfotos sein. Angaben über ein Fahrzeug können in Einzelfällen unvollständig sein, weshalb wir bei Interesse eine vorherige Kontaktaufnahme mit dem Verkäufer empfehlen.\* CO2-Emissions-Wert Bemessung: Die angegebenen Verbrauchs und Emissionswerte wurden nach den gesetzlichen Messverfahren (VO(EG)715/2007 in der gegenwärtig geltenden Fassung) im Rahmen der Typengenehmigung des Fahrzeugs auf Basis des WLTP-Prüfverfahrens erhoben. Die Angaben beziehen sich nicht auf ein einzelnes Fahrzeug und sind nicht Bestandteil des Angebotes, sondern dienen allein Vergleichszwecken zwischen den verschiedenen Fahrzeugtypen. Der Kraftstoffverbrauch und die CO2-Emissionen eines Fahrzeugs hängen nicht nur von der effizienten Ausnutzung des Kraftstoffs durch das Fahrzeug ab, sondern werden auch vom Fahrverhalten, Fahrstrecke und anderen nicht technischen Faktoren beeinflusst. Abweichende Verbrauchswerte, CO2-Emissionen und Reichweiten können sich durch Mehrausstattungen und Zubehör (z.B. Reifen, Anhängerkupplung, Dachträger etc.) sowie Fahrstil, Geschwindigkeit, Einsatz von Komfort/Nebenverbrauchern, Außentemperatur, Anzahl Mitfahrer, Zuladung, Auswahl Fahrprofil, Topografie uvm. ergeben. Diese Faktoren beeinflussen relevante Fahrzeugparameter wie z.B. Gewicht, Rollwiderstand und Aerodynamik.

Ausdruck vom 04.07.2026

6816/4864

Seite 1/7

# VW Multivan Comfortline 2,0 TDI

- Reserverad in Fahrbereifung, Stahlfelge
- Fernlichtassistent "Light Assist"
- Standheizung im FH mit FFB
- LED-Hauptscheinwerfer-/Rückleuchten rot
- Automat. Distanzregelung ACC bis 210km/h
- Reifen 235/55 R17 103H xl
- Komfort-Paket-Climatronic

- Digital Cockpit
- Tür, Heckklappe elektrisch
- Akustik-Paket
- Bergabfahrassistent
- Bordwerkzeug und Wagenheber, verstärkt
- Radio-Navigationssystem Discover Media

## Serienausstattung

- Radioempfang, digital (DAB+)
- Airbag für Fahrer und Beifahrer
- Leuchtweitenregulierung, elektrisch
- Mobiltelefon-Schnittstelle
- Tire Mobility Set
- Multifunktions-Lederlenkrad
- Scheibenwischer-Intervallschaltung
- Gurtanschnallwarnung für den Fahrersitz
- Kindersitzbefestigung Isofix/Top Tether
- Sitze vorne höhenverstellbar
- Dreipunkt-Automatik-Sicherheitsgurte
- Sonnenschutzrollos an den Seitenfenstern
- Typschild EG
- Steckdosen 12V, 2 Stück
- Vorbereitung We Connect Plus
- Schriftzug "Multivan" mit Heck
- Räder Leichtmetall 7 J x 17 "Devonport"
- Lautsprecher, 6 Stück
- Armaturentafel, Komfort
- Kältemittel R1234yf
- Trittschwellenbeleuchtung
- Außenspiegel, beheizbar
- Wärmeschutzverglasung grüngetönt
- Sitz, Armlehnen, Fahrer/Beifahrer
- Allergen-Filter
- Innenleuchten im FGSTR (2 Stück)
- Sitze 2. SR 3er-Bank im FGSTR
- Tagfahrlicht mit Assistenzfahrlicht
- Frontscheibe in Wärmeschutzglas
- Tür, Schiebetür im Fahrgastraum, rechts
- Fenster im FGSTR rechts
- Betriebsspannung 12 V
- Zulässiges Gesamtgewicht 3.080 kg
- Außenspiegel rechts, konvex
- Radabdeckungen für Leichtmetallräder
- ESP elektron. Stabilisierungsprogramm
- Lenkung, elektromechanisch
- Seitenverkleidung im FGSTR
- Außenspiegel links konvex
- Scheibenwaschdüsen vorne beheizbar

- Reifen, 215/60 R17 C 109/107 T
- Geschwindigkeitsregelanlage
- Fahrwerk 16 Zoll
- Handschuhfach mit Beleuchtung
- Sitzbezug Stoff "Circuit"
- Sitze 1. SR 2 Drehsitze
- Dekoreinlagen "Bright Brushed Grey"
- Fensterheber elektrisch vorne
- Stoßfänger in Wagenfarbe
- Start-Stopp-System
- Einton-Signalhorn
- Zentralverriegelung m. Funkfernbedienung
- Innenspiegel automatisch abblendend
- Multifunktionsanzeige "Premium"
- Radio Composition Colour
- Abgasnorm EURO 6d ISC-FCM
- Befestigungspunkte für Dachträgersystem
- Tür, Heckklappe mit Fenster
- Sonnenblenden, Fahrer- u. Beifahrerseite
- Schlüssel (2 Stück)
- Verzurrösen (6 Stück)
- Kopfstützen höhen-/neigungsverstellbar
- Berganfahrassistent
- Sitz Beifahrer Komfortsitz
- Seitenwindassistent
- Reifenkontrollanzeige
- Kühlerschutzgitter mit fünf Chromleisten
- Klimaanlage im Fahrerhaus
- Dachinnenverkleidung Komforthimmel
- USB-Schnittstelle, in der Armaturentafel
- Bodenbelag FGSTR aus Velours
- Heckfenster beh. inkl. Wisch/Waschanlage
- Sitz Fahrer Komfortsitz
- Warmluftausströmer im FGSTR
- Notrufsystem eCall
- Erhöhte Generatorkapazität
- Steckdosen 12V
- Abfallbehälter für die Türablage, 1 Stk
- App Connect
- Fenster im FGSTR links

Der oben genannte Preis versteht sich inkl. 20% USt. und NoVa. Abbildungen können Symbolfotos sein. Angaben über ein Fahrzeug können in Einzelfällen unvollständig sein, weshalb wir bei Interesse eine vorherige Kontaktaufnahme mit dem Verkäufer empfehlen.\* CO2-Emissions-Wert Bemessung: Die angegebenen Verbrauchs und Emissionswerte wurden nach den gesetzlichen Messverfahren (VO(EG)715/2007 in der gegenwärtig geltenden Fassung) im Rahmen der Typengenehmigung des Fahrzeugs auf Basis des WLTP-Prüfverfahrens erhoben. Die Angaben beziehen sich nicht auf ein einzelnes Fahrzeug und sind nicht Bestandteil des Angebotes, sondern dienen allein Vergleichszwecken zwischen den verschiedenen Fahrzeugtypen. Der Kraftstoffverbrauch und die CO2-Emissionen eines Fahrzeugs hängen nicht nur von der effizienten Ausnutzung des Kraftstoffs durch das Fahrzeug ab, sondern werden auch vom Fahrverhalten, Fahrstrecke und anderen nicht technischen Faktoren beeinflusst. Abweichende Verbrauchswerte, CO2-Emissionen und Reichweiten können sich durch Mehrausstattungen und Zubehör (z.B. Reifen, Anhängerkupplung, Dachträger etc.) sowie Fahrstil, Geschwindigkeit, Einsatz von Komfort/Nebenverbrauchern, Außentemperatur, Anzahl Mitfahrer, Zuladung, Auswahl Fahrprofil, Topografie uvm. ergeben. Diese Faktoren beeinflussen relevante Fahrzeugparameter wie z.B. Gewicht, Rollwiderstand und Aerodynamik.

## VW Multivan Comfortline 2,0 TDI

- Tankvolumen 70 Liter
- Kindersicherung im FGSTR
- Haltegriffe klappbar am Dachrahmen
- Steuerungsnummer PKW-Zulassung
- Wegfahrsperrung elektronisch
- Lendenwirbelstützen, vorne
- Landesseitigung
- Airbag Seiten- und Kopfairbags vorne
- Federung/Dämpfung/Stabilisat. verstärkt
- Halogen-Doppelscheinwerfer H7

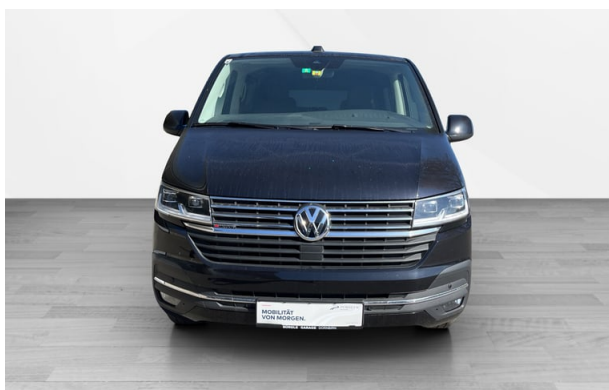
- Innengeräuschkämpfung, verstärkt
- Haltegriff an der A-Säule
- Federung und Dämpfung Standard
- Gepäckraumabdeckung (Heckrolle)
- Zuheizung
- Zusätzliche Staubschutz-Dichtung
- Transportschutzmaßnahmen Motorhaube
- Müdigkeitserkennung
- Zusätzliche Entdröhnmaßnahmen
- Bodenbelag FH aus Velours



**SKODA**

**BURGLE**  
garage

Rudolf Schwarz GmbH  
Lustenauerstraße 50, 6850 Dornbirn  
Tel. 05572/22531, www.auto-skoda.at



**SKODA**

**BURGLE**  
garage

Rudolf Schwarz GmbH  
Lustenauerstraße 50, 6850 Dornbirn  
Tel. 05572/22531, www.auto-skoda.at



**SKODA**

**BURGLE**  
garage

Rudolf Schwarz GmbH  
Lustenauerstraße 50, 6850 Dornbirn  
Tel. 05572/22531, www.auto-skoda.at



**SKODA**

**BURGLE**  
garage

Rudolf Schwarz GmbH  
Lustenauerstraße 50, 6850 Dornbirn  
Tel. 05572/22531, www.auto-skoda.at

Der oben genannte Preis versteht sich inkl. 20% USt. und NoVa. Abbildungen können Symbolfotos sein. Angaben über ein Fahrzeug können in Einzelfällen unvollständig sein, weshalb wir bei Interesse eine vorherige Kontaktaufnahme mit dem Verkäufer empfehlen.\* CO2-Emissions-Wert Bemessung: Die angegebenen Verbrauchs- und Emissionswerte wurden nach den gesetzlichen Messverfahren (VO(EG)715/2007 in der gegenwärtig geltenden Fassung) im Rahmen der Typengenehmigung des Fahrzeugs auf Basis des WLTP-Prüfverfahrens erhoben. Die Angaben beziehen sich nicht auf ein einzelnes Fahrzeug und sind nicht Bestandteil des Angebotes, sondern dienen allein Vergleichszwecken zwischen den verschiedenen Fahrzeugtypen. Der Kraftstoffverbrauch und die CO2-Emissionen eines Fahrzeugs hängen nicht nur von der effizienten Ausnutzung des Kraftstoffs durch das Fahrzeug ab, sondern werden auch vom Fahrverhalten, Fahrstrecke und anderen nicht technischen Faktoren beeinflusst. Abweichende Verbrauchswerte, CO2-Emissionen und Reichweiten können sich durch Mehrausstattungen und Zubehör (z.B. Reifen, Anhängerkupplung, Dachträger etc.) sowie Fahrstil, Geschwindigkeit, Einsatz von Komfort/Nebenverbrauchern, Außentemperatur, Anzahl Mitfahrer, Zuladung, Auswahl Fahrprofil, Topografie uvm. ergeben. Diese Faktoren beeinflussen relevante Fahrzeugparameter wie z.B. Gewicht, Rollwiderstand und Aerodynamik.

Ausdruck vom 04.07.2026

6816/4864

Seite 3/7

## VW Multivan Comfortline 2,0 TDI



**SKODA**

**BURGLE**  
garage

Rudolf Schwarz GmbH  
Lustenauerstraße 50, 6850 Dornbirn  
Tel. 05572/22531, www.auto-skoda.at



**SKODA**

**BURGLE**  
garage

Rudolf Schwarz GmbH  
Lustenauerstraße 50, 6850 Dornbirn  
Tel. 05572/22531, www.auto-skoda.at

Der oben genannte Preis versteht sich inkl. 20% USt. und NoVa. Abbildungen können Symbolfotos sein. Angaben über ein Fahrzeug können in Einzelfällen unvollständig sein, weshalb wir bei Interesse eine vorherige Kontaktaufnahme mit dem Verkäufer empfehlen.\* CO2-Emissions-Wert Bemessung: Die angegebenen Verbrauchs und Emissionswerte wurden nach den gesetzlichen Messverfahren (VO(EG)715/2007 in der gegenwärtig geltenden Fassung) im Rahmen der Typengenehmigung des Fahrzeugs auf Basis des WLTP-Prüfverfahrens erhoben. Die Angaben beziehen sich nicht auf ein einzelnes Fahrzeug und sind nicht Bestandteil des Angebotes, sondern dienen allein Vergleichszwecken zwischen den verschiedenen Fahrzeugtypen. Der Kraftstoffverbrauch und die CO2-Emissionen eines Fahrzeugs hängen nicht nur von der effizienten Ausnutzung des Kraftstoffs durch das Fahrzeug ab, sondern werden auch vom Fahrverhalten, Fahrstrecke und anderen nicht technischen Faktoren beeinflusst. Abweichende Verbrauchswerte, CO2-Emissionen und Reichweiten können sich durch Mehrausstattungen und Zubehör (z.B. Reifen, Anhängerkupplung, Dachträger etc.) sowie Fahrstil, Geschwindigkeit, Einsatz von Komfort/Nebenverbrauchern, Außentemperatur, Anzahl Mitfahrer, Zuladung, Auswahl Fahrprofil, Topografie uvm. ergeben. Diese Faktoren beeinflussen relevante Fahrzeugparameter wie z.B. Gewicht, Rollwiderstand und Aerodynamik.

# VW Multivan Comfortline 2,0 TDI

## Finanzierung: Kredit



Von niedrigen Monatsraten profitieren? Das geht mit dem RestwertKredit der Porsche Bank, denn der Restwert wird erst bei Vertragsende fällig. Nach Ende der Laufzeit ganz einfach wählen, ob das Fahrzeug eingetauscht, per Anschlusskredit ausfinanziert oder die offene Kreditsumme selbstständig gezahlt werden soll. [Mehr erfahren](#)

<b>Fahrzeugpreis brutto</b>	63.900,00 €
<b>Porsche Bank Bonus</b>	-500,00 €
<b>Porsche Bank Versicherungsbonus</b>	-500,00 €
<b>Online Reservieren</b>	0,00 €
<b>Kasko Versicherungsstufe 00</b>	0,00 €
<b>Aktionspreis brutto mit Boni</b>	62.900,00 €
<b>Laufzeit</b>	60 Monate
<b>Eigenleistung als Betrag</b>	22000 €
<b>Restkredit in % vom Fahrzeugpreis brutto</b>	0 %
<b>Restkredit als Betrag</b>	0,00 €
<b>Kreditrate monatlich brutto</b>	822,88 €

## Versicherung



Immer auf der sicheren Seite. Mit den leistungsstarken Produkten der Porsche Versicherung. [Mehr erfahren](#)

<b>Aktuelle Versicherungsstufe</b>	0
<b>Anmeldebezirk</b>	W
<b>Versicherungsnehmer</b>	älter als 24 Jahre
<b>Kaskoart</b>	vollKASKO 442,92 €
<b>Kfz-Haftpflicht</b>	42,53 €
<b>motorbezogene Versicherungssteuer</b>	112,32 €
<b>Kfz-Insassenunfall-Versicherung</b>	6,63 €
<b>Kfz-Rechtsschutz</b>	4,60 €

Der oben genannte Preis versteht sich inkl. 20% USt. und NoVa. Abbildungen können Symbolfotos sein. Angaben über ein Fahrzeug können in Einzelfällen unvollständig sein, weshalb wir bei Interesse eine vorherige Kontaktaufnahme mit dem Verkäufer empfehlen.\* CO2-Emissions-Wert Bemessung: Die angegebenen Verbrauchs und Emissionswerte wurden nach den gesetzlichen Messverfahren (VO(EG)715/2007 in der gegenwärtig geltenden Fassung) im Rahmen der Typengenehmigung des Fahrzeugs auf Basis des WLTP-Prüfverfahrens erhoben. Die Angaben beziehen sich nicht auf ein einzelnes Fahrzeug und sind nicht Bestandteil des Angebotes, sondern dienen allein Vergleichszwecken zwischen den verschiedenen Fahrzeugtypen. Der Kraftstoffverbrauch und die CO2-Emissionen eines Fahrzeugs hängen nicht nur von der effizienten Ausnutzung des Kraftstoffs durch das Fahrzeug ab, sondern werden auch vom Fahrverhalten, Fahrstrecke und anderen nicht technischen Faktoren beeinflusst. Abweichende Verbrauchswerte, CO2-Emissionen und Reichweiten können sich durch Mehrausstattungen und Zubehör (z.B. Reifen, Anhängerkupplung, Dachträger etc.) sowie Fahrstil, Geschwindigkeit, Einsatz von Komfort/Nebenverbrauchern, Außentemperatur, Anzahl Mitfahrer, Zuladung, Auswahl Fahrprofil, Topografie uvm. ergeben. Diese Faktoren beeinflussen relevante Fahrzeugparameter wie z.B. Gewicht, Rollwiderstand und Aerodynamik.

## VW Multivan Comfortline 2,0 TDI

Versicherungsprämie monatlich

609,00 €

Der oben genannte Preis versteht sich inkl. 20% USt. und NoVa. Abbildungen können Symbolfotos sein. Angaben über ein Fahrzeug können in Einzelfällen unvollständig sein, weshalb wir bei Interesse eine vorherige Kontaktaufnahme mit dem Verkäufer empfehlen.\* CO2-Emissions-Wert Bemessung: Die angegebenen Verbrauchs und Emissionswerte wurden nach den gesetzlichen Messverfahren (VO(EG)715/2007 in der gegenwärtig geltenden Fassung) im Rahmen der Typengenehmigung des Fahrzeugs auf Basis des WLTP-Prüfverfahrens erhoben. Die Angaben beziehen sich nicht auf ein einzelnes Fahrzeug und sind nicht Bestandteil des Angebotes, sondern dienen allein Vergleichszwecken zwischen den verschiedenen Fahrzeugtypen. Der Kraftstoffverbrauch und die CO2-Emissionen eines Fahrzeugs hängen nicht nur von der effizienten Ausnutzung des Kraftstoffs durch das Fahrzeug ab, sondern werden auch vom Fahrverhalten, Fahrstrecke und anderen nicht technischen Faktoren beeinflusst. Abweichende Verbrauchswerte, CO2-Emissionen und Reichweiten können sich durch Mehrausstattungen und Zubehör (z.B. Reifen, Anhängerkupplung, Dachträger etc.) sowie Fahrstil, Geschwindigkeit, Einsatz von Komfort/Nebenverbrauchern, Außentemperatur, Anzahl Mitfahrer, Zuladung, Auswahl Fahrprofil, Topografie uvm. ergeben. Diese Faktoren beeinflussen relevante Fahrzeugparameter wie z.B. Gewicht, Rollwiderstand und Aerodynamik.

# VW Multivan Comfortline 2,0 TDI

## Zusammenfassung

<b>Kreditrate monatlich brutto</b>	822,88 €
<b>Versicherungsprämie monatlich</b>	609,00 €
<b>Gesamtsumme monatlich brutto</b>	1.431,88 €

Freibleibendes Musterangebot für Restwert Kredit inkl. USt, NoVA, zzgl. Bearbeitungskosten EUR 0,00, Gesamtkreditbetrag EUR 40.900,00, Laufzeit 60 Monate, Anzahlung EUR 22.000,00, Restkredit EUR 0,00, Sollzinssatz 7,67% variabel, Effektivzinssatz 7,95% variabel. Gesamtbetrag EUR 49.372,80. Kaskopflicht bonitätsabhängig - vollKASKO Selbstbehalt EUR 1.100,00 bei Reparatur in einer Markenwerkstatt, Effektivzinssatz inkl. KASKO 31,49%. Stand 07/2026. Ihr Verkaufsberater freut sich darauf, Ihnen ein individuelles Angebot erstellen zu können.

Der oben genannte Preis versteht sich inkl. 20% USt. und NoVa. Abbildungen können Symbolfotos sein. Angaben über ein Fahrzeug können in Einzelfällen unvollständig sein, weshalb wir bei Interesse eine vorherige Kontaktaufnahme mit dem Verkäufer empfehlen.\* CO2-Emissions-Wert Bemessung: Die angegebenen Verbrauchs und Emissionswerte wurden nach den gesetzlichen Messverfahren (VO(EG)715/2007 in der gegenwärtig geltenden Fassung) im Rahmen der Typengenehmigung des Fahrzeugs auf Basis des WLTP-Prüfverfahrens erhoben. Die Angaben beziehen sich nicht auf ein einzelnes Fahrzeug und sind nicht Bestandteil des Angebotes, sondern dienen allein Vergleichszwecken zwischen den verschiedenen Fahrzeugtypen. Der Kraftstoffverbrauch und die CO2-Emissionen eines Fahrzeugs hängen nicht nur von der effizienten Ausnutzung des Kraftstoffs durch das Fahrzeug ab, sondern werden auch vom Fahrverhalten, Fahrstrecke und anderen nicht technischen Faktoren beeinflusst. Abweichende Verbrauchswerte, CO2-Emissionen und Reichweiten können sich durch Mehrausstattungen und Zubehör (z.B. Reifen, Anhängerkupplung, Dachträger etc.) sowie Fahrstil, Geschwindigkeit, Einsatz von Komfort/Nebenverbrauchern, Außentemperatur, Anzahl Mitfahrer, Zuladung, Auswahl Fahrprofil, Topografie uvm. ergeben. Diese Faktoren beeinflussen relevante Fahrzeugparameter wie z.B. Gewicht, Rollwiderstand und Aerodynamik.