

## Škoda Octavia Combi Selection TDI



€ 30.890,- Verkaufspreis

leasingfähig

Betriebsnummer/Bestandsnummer: 6603/8915

**LINDNER Villach**

Triglavstraße 27

9500 Villach

Telefon: +43 4242 32236



Um dieses Fahrzeug wieder Online zu finden,  
einfach diesen QR Code scannen!

### Fahrzeugdaten

Farbe	1Z Schwarz-Magic Perleffekt	Getriebeart	Schaltgetriebe
Erstzulassung	01/2025	Antrieb	Frontantrieb
Kilometerstand	26.200 km	Karosserie	Kombi
Leistung	85 kW/115 PS	Türen	5
Hubraum	1.968 cm <sup>3</sup>	Sitze	5
Kraftstoffart	Diesel	Eigengewicht	1.453 kg
Kombinierter Kraftstoffverbrauch	4.4 l/100km	Gesamtgewicht	1.950 kg
CO2-Emission	116.0 g/km		

### Kampagnen

- Porsche Bank Bonus
- Porsche Bank Versicherungsbonus
- Verlängerte Herstellergarantie
- Online Reservieren
- Kasko Versicherungsstufe 00
- Anschlussgarantie

### Mehrausstattungen

- Škoda TopCard - 12 Monate gültig
- Reserve-Notrad Stahl
- Škoda Plus Garantie 5 Jahre | 100.000 km
- Style-Paket
- Scheiben ab B-Säule abgedunkelt
- LM-Felgen 17" Rotare Aero
- Anhängerkupplung schwenkbar

### Serienausstattung

- Gepäckraumboden beidseitig verwendbar
- Licht-Assistent

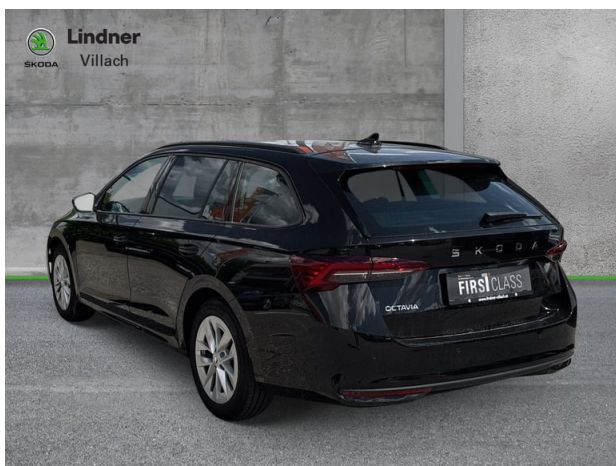
Der oben genannte Preis versteht sich inkl. 20% USt. und NoVa. Abbildungen können Symbolfotos sein. Angaben über ein Fahrzeug können in Einzelfällen unvollständig sein, weshalb wir bei Interesse eine vorherige Kontaktaufnahme mit dem Verkäufer empfehlen.\* CO2-Emissions-Wert Bemessung: Die angegebenen Verbrauchs- und Emissionswerte wurden nach den gesetzlichen Messverfahren (VO(EG)715/2007 in der gegenwärtig geltenden Fassung) im Rahmen der Typengenehmigung des Fahrzeugs auf Basis des WLTP-Prüfverfahrens erhoben. Die Angaben beziehen sich nicht auf ein einzelnes Fahrzeug und sind nicht Bestandteil des Angebotes, sondern dienen allein Vergleichszwecken zwischen den verschiedenen Fahrzeugtypen. Der Kraftstoffverbrauch und die CO2-Emissionen eines Fahrzeugs hängen nicht nur von der effizienten Ausnutzung des Kraftstoffs durch das Fahrzeug ab, sondern werden auch vom Fahrverhalten, Fahrstrecke und anderen nicht technischen Faktoren beeinflusst. Abweichende Verbrauchswerte, CO2-Emissionen und Reichweiten können sich durch Mehrausstattungen und Zubehör (z.B. Reifen, Anhängerkupplung, Dachträger etc.) sowie Fahrstil, Geschwindigkeit, Einsatz von Komfort/Nebenverbrauchern, Außentemperatur, Anzahl Mitfahrer, Zuladung, Auswahl Fahrprofil, Topografie uvm. ergeben. Diese Faktoren beeinflussen relevante Fahrzeugparameter wie z.B. Gewicht, Rollwiderstand und Aerodynamik.

## Škoda Octavia Combi Selection TDI

- Fahrer-/Beifahrersitz höhenverstellbar
- Tablet-Halter
- Brillenfach im Dachhimmel
- SCR-Katalysator
- Gepäckraumbeleuchtung
- LED-Heckleuchte animiert
- Geschwindigkeitsregelanlage
- ABS, ASR, EDS, ESC, HBA, MKB, XDS
- Steckdose 12 V im Gepäckraum
- LED-Scheinwerfer
- USB-C-Anschluss vorne/hinten 45 W
- Flaschenhalter vorne/hinten
- Virtual Cockpit 10"
- Ablagefächer (Vordersitz-Rückseite)
- "Design Selection Loft"
- Spurhalte-Assistent
- Leseleuchten
- Berg-Anfahr-Assistent
- Innenspiegel mit autom. Ablendung
- Aluminiumleiste versetzbar am Ladeboden
- Netztrennwand
- Schlüssel zusätzlich
- Parkbremse elektronisch
- Teppich-Fußmatten
- Parksensoren vorne
- Deckenleuchte hinten dimmbar
- Pannenset
- Zentralverriegelung mit Fernbedienung
- Verkehrszeichen-Erkennung
- Zierleiste im Stoßfänger vorne
- Parksensoren hinten
- Gepäckraumrollo mit Press-Funktion
- Mittelkonsole vorne mit Getränkehalter
- Handschuhfach beleuchtet
- Eiskratzer im Tankdeckel
- Speedlimiter
- Regenschirm in der Beifahrertür
- Sitzheizung vorne
- Telefonbox
- Frontradar-Assistent
- Abfallbehälter
- Digitaler Radioempfang DAB+
- Trichter für Waschwasser
- Außenspiegel elektrisch
- Lautsprecher vorne/hinten (8 Stück)
- Taschenhaken im Gepäckraum
- Warnwestenfach vorne/hinten
- Abbiege-Assistent (beim Linksabbiegen)
- Ladeboden variabel
- Fernlicht-Assistent
- Reifendruckkontrolle
- Zweiton-Hupe
- Easy-Start
- Care Connect
- Außenspiegel elektrisch anklappbar
- Dachreling schwarz
- Rücksitzlehne 1/3 : 2/3 geteilt umlegbar
- USB-C-Stromanschluss 15 W
- Handytaschen (Vordersitz-Rückseite)
- Mittellarmlehne vorne verstellbar
- Parkscheinhalter
- Airbags (8 Stück)
- Regensensor
- Müdigkeit- und Aufmerksamkeits-Assistent
- Lendenwirbelstützen in Vordersitzlehnen
- Dachhaltegriffe vorne/hinten
- SmartLink kabellos
- Schaltknäufel in Leder
- Mittellarmlehne hinten mit Getränkehalter
- Klimaanlage „Climatronic"
- Lederlenker 2-Speichen + Bedienelemente
- Infotainment 10" Radio
- Netzset im Gepäckraum
- Kindersitz-Halterungen
- Ablagefach
- Fensterheber vorne/hinten elektrisch
- Freisprechanlage mit Bluetooth
- Rückfahrkamera

Der oben genannte Preis versteht sich inkl. 20% USt. und NoVa. Abbildungen können Symbolfotos sein. Angaben über ein Fahrzeug können in Einzelfällen unvollständig sein, weshalb wir bei Interesse eine vorherige Kontaktaufnahme mit dem Verkäufer empfehlen.\* CO2-Emissionswert Bemessung: Die angegebenen Verbrauchs- und Emissionswerte wurden nach den gesetzlichen Messverfahren (VO(EG)715/2007 in der gegenwärtig geltenden Fassung) im Rahmen der Typengenehmigung des Fahrzeugs auf Basis des WLTP-Prüfverfahrens erhoben. Die Angaben beziehen sich nicht auf ein einzelnes Fahrzeug und sind nicht Bestandteil des Angebotes, sondern dienen allein Vergleichszwecken zwischen den verschiedenen Fahrzeugtypen. Der Kraftstoffverbrauch und die CO2-Emissionen eines Fahrzeugs hängen nicht nur von der effizienten Ausnutzung des Kraftstoffs durch das Fahrzeug ab, sondern werden auch vom Fahrverhalten, Fahrstrecke und anderen nicht technischen Faktoren beeinflusst. Abweichende Verbrauchswerte, CO2-Emissionen und Reichweiten können sich durch Mehrausstattungen und Zubehör (z.B. Reifen, Anhängerkupplung, Dachträger etc.) sowie Fahrstil, Geschwindigkeit, Einsatz von Komfort/Nebenverbrauchern, Außentemperatur, Anzahl Mitfahrer, Zuladung, Auswahl Fahrprofil, Topografie uvm. ergeben. Diese Faktoren beeinflussen relevante Fahrzeugparameter wie z.B. Gewicht, Rollwiderstand und Aerodynamik.

## Škoda Octavia Combi Selection TDI



Der oben genannte Preis versteht sich inkl. 20% USt. und NoVa. Abbildungen können Symbolfotos sein. Angaben über ein Fahrzeug können in Einzelfällen unvollständig sein, weshalb wir bei Interesse eine vorherige Kontaktaufnahme mit dem Verkäufer empfehlen.\* CO2-Emissions-Wert Bemessung: Die angegebenen Verbrauchs und Emissionswerte wurden nach den gesetzlichen Messverfahren (VO(EG)715/2007 in der gegenwärtig geltenden Fassung) im Rahmen der Typengenehmigung des Fahrzeugs auf Basis des WLTP-Prüfverfahrens erhoben. Die Angaben beziehen sich nicht auf ein einzelnes Fahrzeug und sind nicht Bestandteil des Angebotes, sondern dienen allein Vergleichszwecken zwischen den verschiedenen Fahrzeugtypen. Der Kraftstoffverbrauch und die CO2-Emissionen eines Fahrzeugs hängen nicht nur von der effizienten Ausnutzung des Kraftstoffs durch das Fahrzeug ab, sondern werden auch vom Fahrverhalten, Fahrstrecke und anderen nicht technischen Faktoren beeinflusst. Abweichende Verbrauchswerte, CO2-Emissionen und Reichweiten können sich durch Mehrausstattungen und Zubehör (z.B. Reifen, Anhängerkupplung, Dachträger etc.) sowie Fahrstil, Geschwindigkeit, Einsatz von Komfort/Nebenverbrauchern, Außentemperatur, Anzahl Mitfahrer, Zuladung, Auswahl Fahrprofil, Topografie uvm. ergeben. Diese Faktoren beeinflussen relevante Fahrzeugparameter wie z.B. Gewicht, Rollwiderstand und Aerodynamik.

## Škoda Octavia Combi Selection TDI

### Finanzierung: Leasing



Stets liquide bleiben - Das klappt mit dem Restwert Leasing der Porsche Bank: anstelle von einmaligen Anschaffungskosten geht das ganz einfach durch niedrige monatliche Entgelte. Infos über weitere Leasing-Varianten kurzerhand beim nächsten Händler-Partner anfordern. [Mehr erfahren](#)

<b>Fahrzeugpreis brutto</b>	30.890,00 €
<b>Porsche Bank Bonus</b>	-1.000,00 €
<b>Porsche Bank Versicherungsbonus</b>	-500,00 €
<b>Verlängerte Herstellergarantie</b>	0,00 €
<b>Online Reservieren</b>	0,00 €
<b>Kasko Versicherungsstufe 00</b>	0,00 €
<b>Anschlussgarantie</b>	0,00 €
<b>Aktionspreis brutto mit Boni</b>	29.390,00 €
<b>Laufzeit</b>	60 Monate
<b>Kilometer / Jahr</b>	15000 km
<b>Eigenleistung als Betrag</b>	10200 €
<b>Leasingentgelt monatlich brutto</b>	243,99 €

### Versicherung



Immer auf der sicheren Seite. Mit den leistungsstarken Produkten der Porsche Versicherung. [Mehr erfahren](#)

<b>Aktuelle Versicherungsstufe</b>	0
<b>Anmeldebezirk</b>	W
<b>Versicherungsnehmer</b>	älter als 24 Jahre
<b>Kaskoart</b>	vollKASKO 195,13 €
<b>Kfz-Haftpflicht</b>	34,10 €
<b>motorbezogene Versicherungssteuer</b>	29,52 €
<b>Kfz-Insassenunfall-Versicherung</b>	6,63 €

Der oben genannte Preis versteht sich inkl. 20% USt. und NoVa. Abbildungen können Symbolfotos sein. Angaben über ein Fahrzeug können in Einzelfällen unvollständig sein, weshalb wir bei Interesse eine vorherige Kontaktaufnahme mit dem Verkäufer empfehlen.\* CO2-Emissions-Wert Bemessung: Die angegebenen Verbrauchs und Emissionswerte wurden nach den gesetzlichen Messverfahren (VO(EG)715/2007 in der gegenwärtig geltenden Fassung) im Rahmen der Typengenehmigung des Fahrzeugs auf Basis des WLTP-Prüfverfahrens erhoben. Die Angaben beziehen sich nicht auf ein einzelnes Fahrzeug und sind nicht Bestandteil des Angebotes, sondern dienen allein Vergleichszwecken zwischen den verschiedenen Fahrzeugtypen. Der Kraftstoffverbrauch und die CO2-Emissionen eines Fahrzeugs hängen nicht nur von der effizienten Ausnutzung des Kraftstoffs durch das Fahrzeug ab, sondern werden auch vom Fahrverhalten, Fahrstrecke und anderen nicht technischen Faktoren beeinflusst. Abweichende Verbrauchswerte, CO2-Emissionen und Reichweiten können sich durch Mehrausstattungen und Zubehör (z.B. Reifen, Anhängerkupplung, Dachträger etc.) sowie Fahrstil, Geschwindigkeit, Einsatz von Komfort/Nebenverbrauchern, Außentemperatur, Anzahl Mitfahrer, Zuladung, Auswahl Fahrprofil, Topografie uvm. ergeben. Diese Faktoren beeinflussen relevante Fahrzeugparameter wie z.B. Gewicht, Rollwiderstand und Aerodynamik.

## Škoda Octavia Combi Selection TDI

Kfz-Rechtsschutz	4,60 €
Versicherungsprämie monatlich	269,98 €

## Škoda Octavia Combi Selection TDI

### Zusammenfassung

Leasingentgelt monatlich brutto	243,99 €
Versicherungsprämie monatlich	269,98 €
Gesamtsumme monatlich brutto	513,97 €

Freibleibendes Musterangebot für Restwert Leasing inkl. USt, NoVA, zzgl. gesetzl. Vertragsgebühr EUR 219,28 und Bearbeitungskosten EUR 0,00. Gesamtleasingbetrag EUR 29.390,00, Laufzeit 60 Monate, Eigenleistung EUR 10.200,00, Km pro Jahr 15.000, Restwert EUR 10.502,60, Sollzinssatz 7,12% variabel, Effektivzinssatz 9,41% variabel, Gesamtbetrag EUR 35.561,28. Kaskopflicht bonitätsabhängig - vollKASKO Selbstbehalt EUR 900,00 bei Reparatur in einer Markenwerkstatt, Effektivzinssatz inkl. KASKO 33,01%. Stand 07/2026. Ihr Verkaufsberater freut sich darauf, Ihnen ein individuelles Angebot erstellen zu können.

### Finanzierung: Kredit



Von niedrigen Monatsraten profitieren? Das geht mit dem RestwertKredit der Porsche Bank, denn der Restwert wird erst bei Vertragsende fällig. Nach Ende der Laufzeit ganz einfach wählen, ob das Fahrzeug eingetauscht, per Anschlusskredit ausfinanziert oder die offene Kreditsumme selbstständig gezahlt werden soll. [Mehr erfahren](#)

Fahrzeugpreis brutto	30.890,00 €
Porsche Bank Bonus	-1.000,00 €
Porsche Bank Versicherungsbonus	-500,00 €
Verlängerte Herstellergarantie	0,00 €
Online Reservieren	0,00 €
Kasko Versicherungsstufe 00	0,00 €
Anschlussgarantie	0,00 €
Aktionspreis brutto mit Boni	29.390,00 €
Laufzeit	60 Monate
Eigenleistung als Betrag	10300 €
Restkredit in % vom Fahrzeugpreis brutto	0 %
Restkredit als Betrag	0,00 €
Kreditrate monatlich brutto	384,08 €

Der oben genannte Preis versteht sich inkl. 20% USt. und NoVA. Abbildungen können Symbolfotos sein. Angaben über ein Fahrzeug können in Einzelfällen unvollständig sein, weshalb wir bei Interesse eine vorherige Kontaktaufnahme mit dem Verkäufer empfehlen.\* CO2-Emissions-Wert Bemessung: Die angegebenen Verbrauchs und Emissionswerte wurden nach den gesetzlichen Messverfahren (VO(EG)715/2007 in der gegenwärtig geltenden Fassung) im Rahmen der Typengenehmigung des Fahrzeugs auf Basis des WLTP-Prüfverfahrens erhoben. Die Angaben beziehen sich nicht auf ein einzelnes Fahrzeug und sind nicht Bestandteil des Angebotes, sondern dienen allein Vergleichszwecken zwischen den verschiedenen Fahrzeugtypen. Der Kraftstoffverbrauch und die CO2-Emissionen eines Fahrzeugs hängen nicht nur von der effizienten Ausnutzung des Kraftstoffs durch das Fahrzeug ab, sondern werden auch vom Fahrverhalten, Fahrstrecke und anderen nicht technischen Faktoren beeinflusst. Abweichende Verbrauchswerte, CO2-Emissionen und Reichweiten können sich durch Mehrausstattungen und Zubehör (z.B. Reifen, Anhängerkupplung, Dachträger etc.) sowie Fahrstil, Geschwindigkeit, Einsatz von Komfort/Nebenverbrauchern, Außentemperatur, Anzahl Mitfahrer, Zuladung, Auswahl Fahrprofil, Topografie uvm. ergeben. Diese Faktoren beeinflussen relevante Fahrzeugparameter wie z.B. Gewicht, Rollwiderstand und Aerodynamik.

## Škoda Octavia Combi Selection TDI

### Versicherung



Immer auf der sicheren Seite. Mit den leistungsstarken Produkten der Porsche Versicherung. [Mehr erfahren](#)

<b>Aktuelle Versicherungsstufe</b>	0
<b>Anmeldebezirk</b>	W
<b>Versicherungsnehmer</b>	älter als 24 Jahre
<b>Kaskoart</b>	vollKASKO 203,62 €
<b>Kfz-Haftpflicht</b>	34,10 €
<b>motorbezogene Versicherungssteuer</b>	29,52 €
<b>Kfz-Insassenunfall-Versicherung</b>	6,63 €
<b>Kfz-Rechtsschutz</b>	4,60 €
<b>Versicherungsprämie monatlich</b>	278,47 €

Der oben genannte Preis versteht sich inkl. 20% USt. und NoVa. Abbildungen können Symbolfotos sein. Angaben über ein Fahrzeug können in Einzelfällen unvollständig sein, weshalb wir bei Interesse eine vorherige Kontaktaufnahme mit dem Verkäufer empfehlen.\* CO2-Emissions-Wert Bemessung: Die angegebenen Verbrauchs und Emissionswerte wurden nach den gesetzlichen Messverfahren (VO(EG)715/2007 in der gegenwärtig geltenden Fassung) im Rahmen der Typengenehmigung des Fahrzeugs auf Basis des WLTP-Prüfverfahrens erhoben. Die Angaben beziehen sich nicht auf ein einzelnes Fahrzeug und sind nicht Bestandteil des Angebotes, sondern dienen allein Vergleichszwecken zwischen den verschiedenen Fahrzeugtypen. Der Kraftstoffverbrauch und die CO2-Emissionen eines Fahrzeugs hängen nicht nur von der effizienten Ausnutzung des Kraftstoffs durch das Fahrzeug ab, sondern werden auch vom Fahrverhalten, Fahrstrecke und anderen nicht technischen Faktoren beeinflusst. Abweichende Verbrauchswerte, CO2-Emissionen und Reichweiten können sich durch Mehrausstattungen und Zubehör (z.B. Reifen, Anhängerkupplung, Dachträger etc.) sowie Fahrstil, Geschwindigkeit, Einsatz von Komfort/Nebenverbrauchern, Außentemperatur, Anzahl Mitfahrer, Zuladung, Auswahl Fahrprofil, Topografie uvm. ergeben. Diese Faktoren beeinflussen relevante Fahrzeugparameter wie z.B. Gewicht, Rollwiderstand und Aerodynamik.

## Škoda Octavia Combi Selection TDI

### Zusammenfassung

<b>Kreditrate monatlich brutto</b>	384,08 €
<b>Versicherungsprämie monatlich</b>	278,47 €
<b>Gesamtsumme monatlich brutto</b>	662,55 €

Freibleibendes Musterangebot für Restwert Kredit inkl. USt, NoVA, zzgl. Bearbeitungskosten EUR 0,00, Gesamtkreditbetrag EUR 19.090,00, Laufzeit 60 Monate, Anzahlung EUR 10.300,00, Restkredit EUR 0,00, Sollzinssatz 7,67% variabel, Effektivzinssatz 7,95% variabel. Gesamtbetrag EUR 23.044,80. Kaskopflicht bonitätsabhängig - vollKASKO Selbstbehalt EUR 900,00 bei Reparatur in einer Markenwerkstatt, Effektivzinssatz inkl. KASKO 31,14%. Stand 07/2026. Ihr Verkaufsberater freut sich darauf, Ihnen ein individuelles Angebot erstellen zu können.