

Škoda KAROQ Style Limited TDI



€ 16.990,- Verkaufspreis

Betriebsnummer/Bestandsnummer: 6603/8772

LINDNER Villach
Triglavstraße 27
9500 Villach
Telefon: +43 4242 32236



Um dieses Fahrzeug wieder Online zu finden,
einfach diesen QR Code scannen!

Fahrzeugdaten

| | | | |
|----------------|-----------------------------|---------------|----------------|
| Farbe | 1Z Schwarz-Magic Perleffekt | Getriebeart | Schaltgetriebe |
| Erstzulassung | 04/2019 | Antrieb | Frontantrieb |
| Kilometerstand | 114.100 km | Karosserie | Stufenheck |
| Leistung | 85 kW/115 PS | Türen | 5 |
| Hubraum | 1.598 cm ³ | Sitze | 5 |
| Kraftstoffart | Diesel | Eigengewicht | 1.463 kg |
| CO2-Emission | 118.0 g/km | Gesamtgewicht | 1.973 kg |

Kampagnen

- Porsche Bank Versicherungsbonus
- Verlängerte Herstellergarantie
- Online Reservieren
- Kasko Versicherungsstufe 00
- Anschlussgarantie

Mehrausstattungen

- Interieur Stoff
- SKODA TopCard
- Reserve-Notrad Stahl schmal 3,5Jx18"
- 5 Jahre / 100.000 km Garantie kostenlos
- Scheiben ab B-Säule abgedunkelt - SunSet
- Leichtmetallfelgen 7,0J x 18" - BRAGA
- Ladeboden variabel
- Style Plus-Limited Paket

Serienausstattung

- XDS+ (Elektronische Quersperre)
- Tempomat inkl. Speedlimiter
- MKB (Multikollisionsbremse)
- Knieairbag für Fahrer
- HBA (Hydraulischer Brems-Assistent)
- Digitaler Radioempfang

Der oben genannte Preis versteht sich inkl. 20% USt. und NoVa. Abbildungen können Symbolfotos sein. Angaben über ein Fahrzeug können in Einzelfällen unvollständig sein, weshalb wir bei Interesse eine vorherige Kontaktaufnahme mit dem Verkäufer empfehlen.* CO2-Emissions-Wert Bemessung: Die angegebenen Verbrauchs und Emissionswerte wurden nach den gesetzlichen Messverfahren (VO(EG)715/2007 in der gegenwärtig geltenden Fassung) im Rahmen der Typengenehmigung des Fahrzeugs auf Basis des WLTP-Prüfverfahrens erhoben. Die Angaben beziehen sich nicht auf ein einzelnes Fahrzeug und sind nicht Bestandteil des Angebotes, sondern dienen allein Vergleichszwecken zwischen den verschiedenen Fahrzeugtypen. Der Kraftstoffverbrauch und die CO2-Emissionen eines Fahrzeugs hängen nicht nur von der effizienten Ausnutzung des Kraftstoffs durch das Fahrzeug ab, sondern werden auch vom Fahrverhalten, Fahrstrecke und anderen nicht technischen Faktoren beeinflusst. Abweichende Verbrauchswerte, CO2-Emissionen und Reichweiten können sich durch Mehrausstattungen und Zubehör (z.B. Reifen, Anhängerkupplung, Dachträger etc.) sowie Fahrstil, Geschwindigkeit, Einsatz von Komfort/Nebenverbrauchern, Außentemperatur, Anzahl Mitfahrer, Zuladung, Auswahl Fahrprofil, Topografie uvm. ergeben. Diese Faktoren beeinflussen relevante Fahrzeugparameter wie z.B. Gewicht, Rollwiderstand und Aerodynamik.

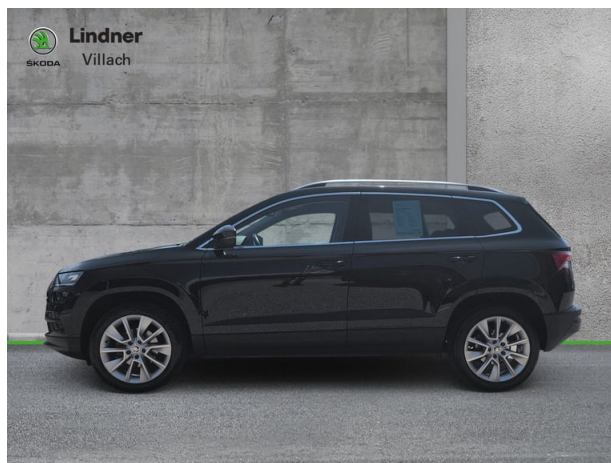
Škoda KAROQ Style Limited TDI

- Kontroll-Leuchte für Waschwasser
- DPF (Dieselpartikelfilter)
- Lichtschalter mit Chromrahmen
- Dachkanten-Spoiler
- Rücksitzlehnen mit Fernentriegelung
- Zweiton-Hupe
- Leichtmetallfelgen 7,0J x 18" - MYTIKAS
- SmartLink
- Scheibenbremsen vorne und hinten
- Dachhaltegriffe vorne und hinten
- Vordersitze beheizbar
- Chrom-Zierleisten
- Mittellarmlehne vorne verstellbar
- Verzurrösen im Gepäckraum
- Komfortblinker
- Isofix-Vorbereitung
- Ablagefach unten an den Seiten
- Teppich-Fußmatten
- Netzprogramm - Netzset im Gepäckraum
- Ablagefach oben links an der Seite
- Steckdose 12V in der Mittelkonsole
- Klimaanlage "Climatronic"
- Zentralverriegelung
- ŠKODA Plus Garantie 5 Jahre 100.000 km
- Multimedia-Anschluss
- Flaschenhalter in den vorderen
- Dreipunktgurte an allen Sitzen mit
- EDS (Elektronische Differenzialsperre)
- MSR (Motorschleppmomentregelung)
- Radio "Bolero"
- Befestigungssystem im Gepäckraum
- Airbag für Fahrer und Beifahrer
- Eiskratzer im Tankdeckel
- Fensterheber elektrisch vorne/hinten
- Gepäckraumabdeckung
- Warnsignal für nicht angelegte Gurte
- Scheibenwaschdüsen vorne beheizbar
- Außenspiegel und Türgriffe in Wagenfarbe
- Türeinstiegsleisten vorne und hinten
- Rückstrahler in den Türen vorne
- Innenspiegel mit automatischer
- Parkbremse elektronisch
- Steckdose 12V im Gepäckraum
- LED-Tagfahrlicht
- Wegfahrsperre elektronisch
- Fensterheber mit Chromapplikation
- Diffuse Innenraumbeleuchtung "CatVision"
- Ablagefach in der Mitte
- Schließ- und Startsystem "KESY"
- LED-Lampe herausnehmbar im Gepäckraum
- Distanzregelung automatisch -
- Reifendruckkontrolle
- ABS (Antiblockiersystem)
- Lautsprecher vorne und hinten (8 Stück)
- ASR (Antriebsschlupfregelung)
- Warnwestenhalter
- Abfallbehälter
- Bremsenergie-Rückgewinnung
- Freisprechanlage mit Bluetooth
- Beifahrerairbag abschaltbar
- Pannenset
- Parkscheinhalter
- Aeroscheibenwischer
- Handschuhfach gekühlt und beleuchtet
- Fahrer- und Beifahrersitz mit
- Lederlenkrad beheizbar 3-Speichen
- Kleiderhaken an den B-Säulen
- Gepäckraumbeleuchtung - 1 Stück
- Türöffner innen mit Chromrahmen
- Frontradar-Assistent
- Komfort-Sitze vorne
- Außenspiegel elektrisch anklappbar
- Wärmeschutzverglasung getönt
- Getränkehalter in der Mittelkonsole
- Fernbedienung für Zentralverriegelung
- Interieur "Style"
- Maxi-DOT Display in Farbe
- Leuchtweitenregulierung
- Außenspiegel elektrisch
- Rücksitzlehne 1/3 : 2/3 geteilt umlegbar
- Licht-Assistent
- Fernlicht-Assistent
- Nebelscheinwerfer
- Dachreling silber eloxiert
- Servolenkung elektromechanisch
- Start-Stop-System
- Seitenairbags vorne
- Berg-Anfahr-Assistent HHC
- Dekoreinlagen "Style" am Armaturenbrett
- Katzenaugen-Rückstrahler
- Regenschirm im Ablagefach
- Taschen an den Seiten der Vordersitze
- Parksensoren vorne
- Regensensor
- Fixierelemente im Gepäckraum
- Kopfstützen hinten (3 Stück)
- Kopfairbags vorne und hinten
- ESC

Der oben genannte Preis versteht sich inkl. 20% USt. und NoVa. Abbildungen können Symbolfotos sein. Angaben über ein Fahrzeug können in Einzelfällen unvollständig sein, weshalb wir bei Interesse eine vorherige Kontaktaufnahme mit dem Verkäufer empfehlen.* CO2-Emissions-Wert Bemessung: Die angegebenen Verbrauchs- und Emissionswerte wurden nach den gesetzlichen Messverfahren (VO(EG)715/2007 in der gegenwärtig geltenden Fassung) im Rahmen der Typengenehmigung des Fahrzeugs auf Basis des WLTP-Prüfverfahrens erhoben. Die Angaben beziehen sich nicht auf ein einzelnes Fahrzeug und sind nicht Bestandteil des Angebotes, sondern dienen allein Vergleichszwecken zwischen den verschiedenen Fahrzeugtypen. Der Kraftstoffverbrauch und die CO2-Emissionen eines Fahrzeugs hängen nicht nur von der effizienten Ausnutzung des Kraftstoffs durch das Fahrzeug ab, sondern werden auch vom Fahrverhalten, Fahrstrecke und anderen nicht technischen Faktoren beeinflusst. Abweichende Verbrauchswerte, CO2-Emissionen und Reichweiten können sich durch Mehrausstattungen und Zubehör (z.B. Reifen, Anhängerkupplung, Dachträger etc.) sowie Fahrstil, Geschwindigkeit, Einsatz von Komfort/Nebenverbrauchern, Außentemperatur, Anzahl Mitfahrer, Zuladung, Auswahl Fahrprofil, Topografie uvm. ergeben. Diese Faktoren beeinflussen relevante Fahrzeugparameter wie z.B. Gewicht, Rollwiderstand und Aerodynamik.

Škoda KAROQ Style Limited TDI

- Anhängerkupplung-Vorbereitung
- DSR
- Müdigkeitserkennung
- SCR-Katalysator
- Mittelarmlehne hinten mit Getränkehalter
- LED-Heckleuchte
- Aufbewahrungsnetz an der Mittelkonsole
- Türöffner innen, verchromt
- Leseleuchten vorne - 2 Stück
- Lederlenkrad 3-Speichen
- Brillenfach im Dachhimmel



Der oben genannte Preis versteht sich inkl. 20% USt. und NoVa. Abbildungen können Symbolfotos sein. Angaben über ein Fahrzeug können in Einzelfällen unvollständig sein, weshalb wir bei Interesse eine vorherige Kontaktaufnahme mit dem Verkäufer empfehlen.* CO2-Emissions-Wert Bemessung: Die angegebenen Verbrauchs und Emissionswerte wurden nach den gesetzlichen Messverfahren (VO(EG)715/2007 in der gegenwärtig geltenden Fassung) im Rahmen der Typengenehmigung des Fahrzeugs auf Basis des WLTP-Prüfverfahrens erhoben. Die Angaben beziehen sich nicht auf ein einzelnes Fahrzeug und sind nicht Bestandteil des Angebotes, sondern dienen allein Vergleichszwecken zwischen den verschiedenen Fahrzeugtypen. Der Kraftstoffverbrauch und die CO2-Emissionen eines Fahrzeugs hängen nicht nur von der effizienten Ausnutzung des Kraftstoffs durch das Fahrzeug ab, sondern werden auch vom Fahrverhalten, Fahrstrecke und anderen nicht technischen Faktoren beeinflusst. Abweichende Verbrauchswerte, CO2-Emissionen und Reichweiten können sich durch Mehrausstattungen und Zubehör (z.B. Reifen, Anhängerkupplung, Dachträger etc.) sowie Fahrstil, Geschwindigkeit, Einsatz von Komfort/Nebenverbrauchern, Außentemperatur, Anzahl Mitfahrer, Zuladung, Auswahl Fahrprofil, Topografie uvm. ergeben. Diese Faktoren beeinflussen relevante Fahrzeugparameter wie z.B. Gewicht, Rollwiderstand und Aerodynamik.

Škoda KAROQ Style Limited TDI



Der oben genannte Preis versteht sich inkl. 20% USt. und NoVa. Abbildungen können Symbolfotos sein. Angaben über ein Fahrzeug können in Einzelfällen unvollständig sein, weshalb wir bei Interesse eine vorherige Kontaktaufnahme mit dem Verkäufer empfehlen.* CO2-Emissions-Wert Bemessung: Die angegebenen Verbrauchs und Emissionswerte wurden nach den gesetzlichen Messverfahren (VO(EG)715/2007 in der gegenwärtig geltenden Fassung) im Rahmen der Typengenehmigung des Fahrzeugs auf Basis des WLTP-Prüfverfahrens erhoben. Die Angaben beziehen sich nicht auf ein einzelnes Fahrzeug und sind nicht Bestandteil des Angebotes, sondern dienen allein Vergleichszwecken zwischen den verschiedenen Fahrzeugtypen. Der Kraftstoffverbrauch und die CO2-Emissionen eines Fahrzeugs hängen nicht nur von der effizienten Ausnutzung des Kraftstoffs durch das Fahrzeug ab, sondern werden auch vom Fahrverhalten, Fahrstrecke und anderen nicht technischen Faktoren beeinflusst. Abweichende Verbrauchswerte, CO2-Emissionen und Reichweiten können sich durch Mehrausstattungen und Zubehör (z.B. Reifen, Anhängerkupplung, Dachträger etc.) sowie Fahrstil, Geschwindigkeit, Einsatz von Komfort/Nebenverbrauchern, Außentemperatur, Anzahl Mitfahrer, Zuladung, Auswahl Fahrprofil, Topografie uvm. ergeben. Diese Faktoren beeinflussen relevante Fahrzeugparameter wie z.B. Gewicht, Rollwiderstand und Aerodynamik.

Škoda KAROQ Style Limited TDI

Finanzierung: Kredit



Von niedrigen Monatsraten profitieren? Das geht mit dem RestwertKredit der Porsche Bank, denn der Restwert wird erst bei Vertragsende fällig. Nach Ende der Laufzeit ganz einfach wählen, ob das Fahrzeug eingetauscht, per Anschlusskredit ausfinanziert oder die offene Kreditsumme selbstständig gezahlt werden soll. [Mehr erfahren](#)

| | |
|---|-------------|
| Fahrzeugpreis brutto | 16.990,00 € |
| Porsche Bank Versicherungsbonus | -500,00 € |
| Verlängerte Herstellergarantie | 0,00 € |
| Online Reservieren | 0,00 € |
| Kasko Versicherungsstufe 00 | 0,00 € |
| Anschlussgarantie | 0,00 € |
| Aktionspreis brutto mit Boni | 16.490,00 € |
| Laufzeit | 48 Monate |
| Eigenleistung als Betrag | 5800 € |
| Restkredit in % vom Fahrzeugpreis brutto | 0 % |
| Restkredit als Betrag | 0,00 € |
| Kreditrate monatlich brutto | 259,33 € |

Versicherung



Immer auf der sicheren Seite. Mit den leistungsstarken Produkten der Porsche Versicherung. [Mehr erfahren](#)

| | |
|--|--------------------|
| Aktuelle Versicherungsstufe | 0 |
| Anmeldebezirk | W |
| Versicherungsnehmer | älter als 24 Jahre |
| Kaskoart | vollKASKO 160,83 € |
| Kfz-Haftpflicht | 34,10 € |
| motorbezogene Versicherungssteuer | 41,60 € |
| Kfz-Insassenunfall-Versicherung | 6,63 € |

Der oben genannte Preis versteht sich inkl. 20% USt. und NoVa. Abbildungen können Symbolfotos sein. Angaben über ein Fahrzeug können in Einzelfällen unvollständig sein, weshalb wir bei Interesse eine vorherige Kontaktaufnahme mit dem Verkäufer empfehlen.* CO2-Emissions-Wert Bemessung: Die angegebenen Verbrauchs und Emissionswerte wurden nach den gesetzlichen Messverfahren (VO(EG)715/2007 in der gegenwärtig geltenden Fassung) im Rahmen der Typengenehmigung des Fahrzeugs auf Basis des WLTP-Prüfverfahrens erhoben. Die Angaben beziehen sich nicht auf ein einzelnes Fahrzeug und sind nicht Bestandteil des Angebotes, sondern dienen allein Vergleichszwecken zwischen den verschiedenen Fahrzeugtypen. Der Kraftstoffverbrauch und die CO2-Emissionen eines Fahrzeugs hängen nicht nur von der effizienten Ausnutzung des Kraftstoffs durch das Fahrzeug ab, sondern werden auch vom Fahrverhalten, Fahrstrecke und anderen nicht technischen Faktoren beeinflusst. Abweichende Verbrauchswerte, CO2-Emissionen und Reichweiten können sich durch Mehrausstattungen und Zubehör (z.B. Reifen, Anhängerkupplung, Dachträger etc.) sowie Fahrstil, Geschwindigkeit, Einsatz von Komfort/Nebenverbrauchern, Außentemperatur, Anzahl Mitfahrer, Zuladung, Auswahl Fahrprofil, Topografie uvm. ergeben. Diese Faktoren beeinflussen relevante Fahrzeugparameter wie z.B. Gewicht, Rollwiderstand und Aerodynamik.

Škoda KAROQ Style Limited TDI

| | |
|-------------------------------|----------|
| Kfz-Rechtsschutz | 4,60 € |
| Versicherungsprämie monatlich | 247,76 € |

Der oben genannte Preis versteht sich inkl. 20% USt. und NoVa. Abbildungen können Symbolfotos sein. Angaben über ein Fahrzeug können in Einzelfällen unvollständig sein, weshalb wir bei Interesse eine vorherige Kontaktaufnahme mit dem Verkäufer empfehlen.* CO2-Emissions-Wert Bemessung: Die angegebenen Verbrauchs und Emissionswerte wurden nach den gesetzlichen Messverfahren (VO(EG)715/2007 in der gegenwärtig geltenden Fassung) im Rahmen der Typengenehmigung des Fahrzeugs auf Basis des WLTP-Prüfverfahrens erhoben. Die Angaben beziehen sich nicht auf ein einzelnes Fahrzeug und sind nicht Bestandteil des Angebotes, sondern dienen allein Vergleichszwecken zwischen den verschiedenen Fahrzeugtypen. Der Kraftstoffverbrauch und die CO2-Emissionen eines Fahrzeugs hängen nicht nur von der effizienten Ausnutzung des Kraftstoffs durch das Fahrzeug ab, sondern werden auch vom Fahrverhalten, Fahrstrecke und anderen nicht technischen Faktoren beeinflusst. Abweichende Verbrauchswerte, CO2-Emissionen und Reichweiten können sich durch Mehrausstattungen und Zubehör (z.B. Reifen, Anhängerkupplung, Dachträger etc.) sowie Fahrstil, Geschwindigkeit, Einsatz von Komfort/Nebenverbrauchern, Außentemperatur, Anzahl Mitfahrer, Zuladung, Auswahl Fahrprofil, Topografie uvm. ergeben. Diese Faktoren beeinflussen relevante Fahrzeugparameter wie z.B. Gewicht, Rollwiderstand und Aerodynamik.

Škoda KAROQ Style Limited TDI

Zusammenfassung

| | |
|--------------------------------------|----------|
| Kreditrate monatlich brutto | 259,33 € |
| Versicherungsprämie monatlich | 247,76 € |
| Gesamtsumme monatlich brutto | 507,09 € |

Freibleibendes Musterangebot für Restwert Kredit inkl. USt, NoVA, zzgl. Bearbeitungskosten EUR 0,00, Gesamtkreditbetrag EUR 10.690,00, Laufzeit 48 Monate, Anzahlung EUR 5.800,00, Restkredit EUR 0,00, Sollzinssatz 7,67% variabel, Effektivzinssatz 7,95% variabel. Gesamtbetrag EUR 12.447,84. Kaskopflicht bonitätsabhängig - vollKASKO Selbstbehalt EUR 900,00 bei Reparatur in einer Markenwerkstatt, Effektivzinssatz inkl. KASKO 41,95%. Stand 07/2026. Ihr Verkaufsberater freut sich darauf, Ihnen ein individuelles Angebot erstellen zu können.