

Audi A3 Limousine 35 TFSI S line exterior



€ 25.900,- Verkaufspreis

Betriebsnummer/Bestandsnummer: 640/16675

Auto Krainer

Völkermarkter Straße 184
9020 Klagenfurt am Wörthersee
Telefon: +43 463 3833-518



Um dieses Fahrzeug wieder Online zu finden,
einfach diesen QR Code scannen!

Fahrzeugdaten

Farbe	daytonagrau perlleffekt	Getriebeart	Automatik
Erstzulassung	05/2021	Antrieb	Frontantrieb
Kilometerstand	95.000 km	Karosserie	Fließheck
Leistung	110 kW/150 PS	Türen	4
Hubraum	1.498 cm ³	Sitze	5
Kraftstoffart	Benzin	Eigengewicht	1.369 kg
CO2-Emission	127.0 g/km	Gesamtgewicht	1.880 kg

Kampagnen

- Porsche Bank Bonus
- Porsche Bank Versicherungsbonus
- Audi Gebrauchtwagen :plus
- Verlängerte Herstellergarantie
- Online Reservieren
- Kasko Versicherungsstufe 00

Mehrausstattungen

- Privacy Verglasung
- Innenspiegel automatisch abblendend
- Audi connect Navigation & Infotainment
- Scheinwerfer-Reinigungsanlage
- Progressivlenkung
- Businesspaket
- LED-Scheinwerfer und LED-Heckleuchten
- Entfall Modellbezeichnung
- Vorbereitung für Head-up Display
- Räder "5-Parallelspeichen-Des." 8,0Jx17
- Audi Garantie 5 Jahre 100.000 KM
- 2-Zonen-Komfortklimaautomatik
- Adaptiver Geschwindigkeitsassistent
- Sportkontur-Lederlenkrad abgeflacht
- Dachhimmel in Stoff schwarz
- Audi phone box light
- Dekoreinlage Aluminium Spektrum dunkel
- 4-Wege-Lendenwirbelstütze

Der oben genannte Preis versteht sich inkl. 20% USt. und NoVa. Abbildungen können Symbolfotos sein. Angaben über ein Fahrzeug können in Einzelfällen unvollständig sein, weshalb wir bei Interesse eine vorherige Kontaktaufnahme mit dem Verkäufer empfehlen.* CO2-Emissions-Wert Bemessung: Die angegebenen Verbrauchs- und Emissionswerte wurden nach den gesetzlichen Messverfahren (VO(EG)715/2007 in der gegenwärtig geltenden Fassung) im Rahmen der Typengenehmigung des Fahrzeugs auf Basis des WLTP-Prüfverfahrens erhoben. Die Angaben beziehen sich nicht auf ein einzelnes Fahrzeug und sind nicht Bestandteil des Angebotes, sondern dienen allein Vergleichszwecken zwischen den verschiedenen Fahrzeugtypen. Der Kraftstoffverbrauch und die CO2-Emissionen eines Fahrzeugs hängen nicht nur von der effizienten Ausnutzung des Kraftstoffs durch das Fahrzeug ab, sondern werden auch vom Fahrverhalten, Fahrstrecke und anderen nicht technischen Faktoren beeinflusst. Abweichende Verbrauchswerte, CO2-Emissionen und Reichweiten können sich durch Mehrausstattungen und Zubehör (z.B. Reifen, Anhängerkupplung, Dachträger etc.) sowie Fahrstil, Geschwindigkeit, Einsatz von Komfort/Nebenverbrauchern, Außentemperatur, Anzahl Mitfahrer, Zuladung, Auswahl Fahrprofil, Topografie uvm. ergeben. Diese Faktoren beeinflussen relevante Fahrzeugparameter wie z.B. Gewicht, Rollwiderstand und Aerodynamik.

Audi A3 Limousine 35 TFSI S line exterior

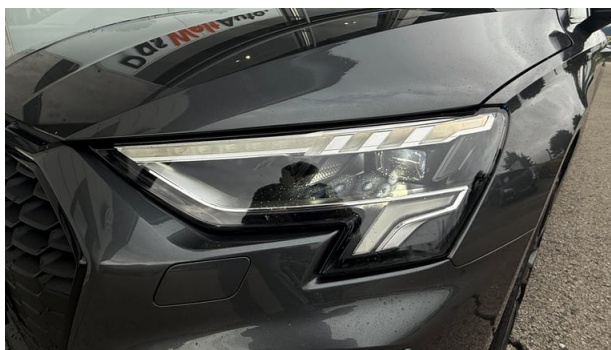
- Optikpaket schwarz
- Ambiente-Lichtpaket plus
- Fernlichtassistent
- Stoff Dynamik mit Sportsitze
- Audi sound system
- Audi virtual cockpit plus
- Komfortpaket

Serienausstattung

- Speed-Limiter
- Ohne Lichtassistent
- Außenspiegel elektrisch einstellbar
- Lederlenkrad im 3-Speichen-Design
- Rücksitzlehne umklappbar
- Modellbezeichnung
- Elektromechanische Parkbremse
- Connect Paket 6
- eCall: gesetzlicher Notruf
- Ohne Frontspoiler
- Dekoreinlagen Seideneffektlack
- Embleme
- Tagfahrlicht
- Airbag für Fahrer und Beifahrer
- Stoff Index
- Fensterzierleisten in Schwarz
- Licht-/Regensensor
- Audi drive select
- Reifendruck-Kontrollanzeige
- Steckdose 12 Volt im Fond
- 6 Lautsprecher (passiv)
- Geschwindigkeitsbegrenzungsanlage
- Ohne Lehnenverriegelung für Vordersitze
- Vorbereitung Verkehrszeichenerkennung
- Digitales Kombiinstrument
- Innenbeleuchtung
- Schalt-/Wählhebelknopf
- Vorbereitung für Navigation
- Bordwerkzeug
- Vordach
- Einstiegsleisten mit Aluminiumeinlegern
- Verbandmaterial mit Warndreieck
- Ohne Heckspoiler
- Bluetooth-Schnittstelle
- Funkschlüssel ohne Safelock
- Sportfahrwerk
- Fußmatten vorn und hinten
- Nichtraucher Ausführung
- Dachhimmel in Stoff
- Ablagefächer
- Spurverlassenswarnung
- Multifunktionskamera
- Normalsitze vorne
- Limousine
- Scheinwerfer
- Digitaler Radioempfang
- Waschwasser-Standanzeige
- Klimaanlage manuell
- Ohne Sitzheizung
- Kennzeichenträger hinten
- Heckleuchten
- Ohne Lendenwirbelstütze
- Vorbereitung für Functions on Demand
- Fußhebelwerk "Standard"
- Kopfstützen vorne
- Audi pre sense front
- Außenspiegelgehäuse in Wagenfarbe
- Räder "5-Arm-Design" 8,0 J x 17
- Kindersicherung elektrisch betätigt
- Ohne Mittelarmlehne
- Start/Stopp-System
- Vorbereitung Audi smartphone interface
- Kopfstützen hinten 3 Stück
- Einparkhilfe hinten
- ohne Belederung
- Ohne Anhängervorrichtung
- Seitenairbags vorn und Kopfairbagsystem
- i-Size und Top Tether f. Fondsitze außen
- Steinschlagschutz-Unterboden
- Ausstattung S line
- Elektromechanische Servolenkung
- Innenspiegel abblendbar
- Stoßfänger S line
- Wegfahrsperrung elektronisch
- Ohne Alu/Chrom-Paket
- Reifenreparaturset
- Vordersitze manuell einstellbar
- Frontscheibe in Wärmeschutzverglasung
- MMI Radio plus
- Ohne Spurhalteassistent

Der oben genannte Preis versteht sich inkl. 20% USt. und NoVa. Abbildungen können Symbolfotos sein. Angaben über ein Fahrzeug können in Einzelfällen unvollständig sein, weshalb wir bei Interesse eine vorherige Kontaktaufnahme mit dem Verkäufer empfehlen.* CO2-Emissions-Wert Bemessung: Die angegebenen Verbrauchs- und Emissionswerte wurden nach den gesetzlichen Messverfahren (VO(EG)715/2007 in der gegenwärtig geltenden Fassung) im Rahmen der Typengenehmigung des Fahrzeugs auf Basis des WLTP-Prüfverfahrens erhoben. Die Angaben beziehen sich nicht auf ein einzelnes Fahrzeug und sind nicht Bestandteil des Angebotes, sondern dienen allein Vergleichszwecken zwischen den verschiedenen Fahrzeugtypen. Der Kraftstoffverbrauch und die CO2-Emissionen eines Fahrzeugs hängen nicht nur von der effizienten Ausnutzung des Kraftstoffs durch das Fahrzeug ab, sondern werden auch vom Fahrverhalten, Fahrstrecke und anderen nicht technischen Faktoren beeinflusst. Abweichende Verbrauchswerte, CO2-Emissionen und Reichweiten können sich durch Mehrausstattungen und Zubehör (z.B. Reifen, Anhängerkupplung, Dachträger etc.) sowie Fahrstil, Geschwindigkeit, Einsatz von Komfort/Nebenverbrauchern, Außentemperatur, Anzahl Mitfahrer, Zuladung, Auswahl Fahrprofil, Topografie uvm. ergeben. Diese Faktoren beeinflussen relevante Fahrzeugparameter wie z.B. Gewicht, Rollwiderstand und Aerodynamik.

Audi A3 Limousine 35 TFSI S line exterior



Der oben genannte Preis versteht sich inkl. 20% USt. und NoVa. Abbildungen können Symbolfotos sein. Angaben über ein Fahrzeug können in Einzelfällen unvollständig sein, weshalb wir bei Interesse eine vorherige Kontaktaufnahme mit dem Verkäufer empfehlen.* CO2-Emissions-Wert Bemessung: Die angegebenen Verbrauchs und Emissionswerte wurden nach den gesetzlichen Messverfahren (VO(EG)715/2007 in der gegenwärtig geltenden Fassung) im Rahmen der Typengenehmigung des Fahrzeugs auf Basis des WLTP-Prüfverfahrens erhoben. Die Angaben beziehen sich nicht auf ein einzelnes Fahrzeug und sind nicht Bestandteil des Angebotes, sondern dienen allein Vergleichszwecken zwischen den verschiedenen Fahrzeugtypen. Der Kraftstoffverbrauch und die CO2-Emissionen eines Fahrzeugs hängen nicht nur von der effizienten Ausnutzung des Kraftstoffs durch das Fahrzeug ab, sondern werden auch vom Fahrverhalten, Fahrstrecke und anderen nicht technischen Faktoren beeinflusst. Abweichende Verbrauchswerte, CO2-Emissionen und Reichweiten können sich durch Mehrausstattungen und Zubehör (z.B. Reifen, Anhängerkupplung, Dachträger etc.) sowie Fahrstil, Geschwindigkeit, Einsatz von Komfort/Nebenverbrauchern, Außentemperatur, Anzahl Mitfahrer, Zuladung, Auswahl Fahrprofil, Topografie uvm. ergeben. Diese Faktoren beeinflussen relevante Fahrzeugparameter wie z.B. Gewicht, Rollwiderstand und Aerodynamik.

Audi A3 Limousine 35 TFSI S line exterieur

Finanzierung: Kredit



Von niedrigen Monatsraten profitieren? Das geht mit dem RestwertKredit der Porsche Bank, denn der Restwert wird erst bei Vertragsende fällig. Nach Ende der Laufzeit ganz einfach wählen, ob das Fahrzeug eingetauscht, per Anschlusskredit ausfinanziert oder die offene Kreditsumme selbstständig gezahlt werden soll. [Mehr erfahren](#)

Fahrzeugpreis brutto	25.900,00 €
Porsche Bank Bonus	-500,00 €
Porsche Bank Versicherungsbonus	-500,00 €
Audi Gebrauchtwagen :plus	0,00 €
Verlängerte Herstellergarantie	0,00 €
Online Reservieren	0,00 €
Kasko Versicherungsstufe 00	0,00 €
Anschlussgarantie	0,00 €
Aktionspreis brutto mit Boni	24.900,00 €
Laufzeit	60 Monate
Eigenleistung als Betrag	8700 €
Restkredit in % vom Fahrzeugpreis brutto	0 %
Restkredit als Betrag	0,00 €
Kreditrate monatlich brutto	326,04 €

Versicherung



Immer auf der sicheren Seite. Mit den leistungsstarken Produkten der Porsche Versicherung. [Mehr erfahren](#)

Aktuelle Versicherungsstufe	0
Anmeldebezirk	W
Versicherungsnehmer	älter als 24 Jahre
Kaskoart	vollKASKO 179,13 €
Kfz-Haftpflicht	42,53 €

Der oben genannte Preis versteht sich inkl. 20% USt. und NoVa. Abbildungen können Symbolfotos sein. Angaben über ein Fahrzeug können in Einzelfällen unvollständig sein, weshalb wir bei Interesse eine vorherige Kontaktaufnahme mit dem Verkäufer empfehlen.* CO2-Emissions-Wert Bemessung: Die angegebenen Verbrauchs und Emissionswerte wurden nach den gesetzlichen Messverfahren (VO(EG)715/2007 in der gegenwärtig geltenden Fassung) im Rahmen der Typengenehmigung des Fahrzeugs auf Basis des WLTP-Prüfverfahrens erhoben. Die Angaben beziehen sich nicht auf ein einzelnes Fahrzeug und sind nicht Bestandteil des Angebotes, sondern dienen allein Vergleichszwecken zwischen den verschiedenen Fahrzeugtypen. Der Kraftstoffverbrauch und die CO2-Emissionen eines Fahrzeugs hängen nicht nur von der effizienten Ausnutzung des Kraftstoffs durch das Fahrzeug ab, sondern werden auch vom Fahrverhalten, Fahrstrecke und anderen nicht technischen Faktoren beeinflusst. Abweichende Verbrauchswerte, CO2-Emissionen und Reichweiten können sich durch Mehrausstattungen und Zubehör (z.B. Reifen, Anhängerkupplung, Dachträger etc.) sowie Fahrstil, Geschwindigkeit, Einsatz von Komfort/Nebenverbrauchern, Außentemperatur, Anzahl Mitfahrer, Zuladung, Auswahl Fahrprofil, Topografie uvm. ergeben. Diese Faktoren beeinflussen relevante Fahrzeugparameter wie z.B. Gewicht, Rollwiderstand und Aerodynamik.

Audi A3 Limousine 35 TFSI S line exterieur

motorbezogene Versicherungssteuer	43,92 €
Kfz-Insassenunfall-Versicherung	6,63 €
Kfz-Rechtsschutz	4,60 €
Versicherungsprämie monatlich	276,81 €

Der oben genannte Preis versteht sich inkl. 20% USt. und NoVa. Abbildungen können Symbolfotos sein. Angaben über ein Fahrzeug können in Einzelfällen unvollständig sein, weshalb wir bei Interesse eine vorherige Kontaktaufnahme mit dem Verkäufer empfehlen.* CO2-Emissions-Wert Bemessung: Die angegebenen Verbrauchs und Emissionswerte wurden nach den gesetzlichen Messverfahren (VO(EG)715/2007 in der gegenwärtig geltenden Fassung) im Rahmen der Typengenehmigung des Fahrzeugs auf Basis des WLTP-Prüfverfahrens erhoben. Die Angaben beziehen sich nicht auf ein einzelnes Fahrzeug und sind nicht Bestandteil des Angebotes, sondern dienen allein Vergleichszwecken zwischen den verschiedenen Fahrzeugtypen. Der Kraftstoffverbrauch und die CO2-Emissionen eines Fahrzeugs hängen nicht nur von der effizienten Ausnutzung des Kraftstoffs durch das Fahrzeug ab, sondern werden auch vom Fahrverhalten, Fahrstrecke und anderen nicht technischen Faktoren beeinflusst. Abweichende Verbrauchswerte, CO2-Emissionen und Reichweiten können sich durch Mehrausstattungen und Zubehör (z.B. Reifen, Anhängerkupplung, Dachträger etc.) sowie Fahrstil, Geschwindigkeit, Einsatz von Komfort/Nebenverbrauchern, Außentemperatur, Anzahl Mitfahrer, Zuladung, Auswahl Fahrprofil, Topografie uvm. ergeben. Diese Faktoren beeinflussen relevante Fahrzeugparameter wie z.B. Gewicht, Rollwiderstand und Aerodynamik.

Audi A3 Limousine 35 TFSI S line exterieur

Zusammenfassung

Kreditrate monatlich brutto	326,04 €
Versicherungsprämie monatlich	276,81 €
Gesamtsumme monatlich brutto	602,85 €

Freibleibendes Musterangebot für Restwert Kredit inkl. USt, NoVA, zzgl. Bearbeitungskosten EUR 0,00, Gesamtkreditbetrag EUR 16.200,00, Laufzeit 60 Monate, Anzahlung EUR 8.700,00, Restkredit EUR 0,00, Sollzinssatz 7,69% variabel, Effektivzinssatz 7,96% variabel. Gesamtbetrag EUR 19.562,40. Kaskopflicht bonitätsabhängig - vollKASKO Selbstbehalt EUR 900,00 bei Reparatur in einer Markenwerkstatt, Effektivzinssatz inkl. KASKO 31,99%. Stand 07/2026. Ihr Verkaufsberater freut sich darauf, Ihnen ein individuelles Angebot erstellen zu können.