

Škoda Octavia Combi RS TDI DSG



€ 18.990,- Verkaufspreis

Betriebsnummer/Bestandsnummer: 6274/62

Geigner GmbH

Bundesstraße 34

2851 Krumbach

Telefon: +43(0)2647/42141



Um dieses Fahrzeug wieder Online zu finden,
einfach diesen QR Code scannen!

Fahrzeugdaten

Farbe	Moon-Weiß Metallic	Getriebeart	Automatik
Erstzulassung	12/2016	Antrieb	Frontantrieb
Kilometerstand	113.339 km	Karosserie	Kombi
Leistung	135 kW/184 PS	Türen	5
Hubraum	1.968 cm ³	Sitze	5
Kraftstoffart	Diesel	Eigengewicht	1.487 kg
Kombinierter Kraftstoffverbrauch	4.8 l/100km	Gesamtgewicht	1.978 kg
CO2-Emission	126.0 g/km		

Kampagnen

- Porsche Bank Versicherungsbonus
- Online Reservieren
- Kasko Versicherungsstufe 00

Mehrausstattungen

- Schwarzes Designpaket
- Betriebserlaubnis Nachtrag
- Radio Navigation "Amundsen OG"
- Frontscheibe beheizbar
- WLAN-Empfangseinheit für Amundsen
- Leichtm. 7,5J x 18"- GEMINI Anthrazit
- Dachreling, schwarz glänzend
- Landesverkaufsprogramm Österreich
- Rückfahrkamera mit Waschdüse
- Insassenschutzsystem proaktiv
- Seitenairbags hinten

Serienausstattung

- Ohne zus. Triebwerks-Unterschutz Halter)
- "SIMPLY CLEVER" für Sportpaket "Dynamic" (ohne I-Pad

Der oben genannte Preis versteht sich inkl. 20% USt. und NoVa. Abbildungen können Symbolfotos sein. Angaben über ein Fahrzeug können in Einzelfällen unvollständig sein, weshalb wir bei Interesse eine vorherige Kontaktaufnahme mit dem Verkäufer empfehlen.* CO2-Emissions-Wert Bemessung: EU Information über Kraftstoffverbrauch und CO2-Emissionen gemäß VO (EG) 715/2007; Die angegebenen Werte wurden nach den vorgeschriebenen Messverfahren VO (EG) 715/2007 (nach NEFZ) ermittelt. Die Angaben beziehen sich nicht auf ein einzelnes Fahrzeug und sind nicht Bestandteil des Angebotes, sondern dienen allein Vergleichszwecken zwischen den verschiedenen Fahrzeugtypen. Insbesondere können sich durch Sonderausstattungen und Zubehör (z.B. breitere Reifen, Klimaanlage, Dachgepäckträger etc.) abweichende Verbrauchswerte und CO2-Emissionen ergeben.

Škoda Octavia Combi RS TDI DSG

- Serviceanzeige 30000 km oder 2 Jahre (variabel)
- Scheibenbremsen hinten (Geomet D)
- Außen-Sound Standard
- Besondere Innengeräuschkämpfung
- Bauteilesatz ohne länderspezifische Bauvorschrift
- Rechtsverkehr
- Waschwasser-Standanzeige
- Ohne Vorbereitung für VTS (Vehicle-Tracing System)
- 4 Türen
- Frischluftansaugung mit Aktivkohlefilter
- Sonnenblenden mit Spiegel auf Beifahrerseite und Airbag-Label auf Sonnenblende
- Starktonanlage u. Tonfolgeschaltregelung
- Scheiben seitlich in Wärmeschutzver- glasung, ab B-Säule und hinten dunkel eingefärbt
- 4 Zyl.Dieselmotor 2,0L Aggr. 04L.A
- Dynamiklenkung
- Ohne TV-Empfang/Digitaler Radioempfang
- Radschrauben Standard
- Sitzbezüge in Leder/Stoff
- Ohne Anhängervorrichtung
- Ohne Schmutzfänger
- Handschuhfach-Kühlung
- Rücksitzbank ungeteilt, Lehne geteilt umlegbar mit Mittelarmlehne
- Nicht Heissland
- Außenspiegel links, konvex
- Lendenwirbelstütze, manuell einstellbar in Vordersitzlehnen
- Bedienelement für Radio und Telefon
- "DRIVING MODE SELECT", ohne "DCC-ADAPTIVE FAHRWERKSREGELUNG"
- Ohne Multifunktionskamera
- Scheibenbremse vorn
- Ohne Klappstisch an Vordersitzlehne
- Zentralverriegelung mit Funkfern- bedienung und 2 klappbaren Schlüsseln (ohne SAFE System)
- Ohne Überführungsausrüstung
- Kopfstützen hinten (3 Stück)
- ECO-Funktion
- Typprüfand Österreich
- Beheizbare Scheibenwaschdüsen vorn
- Elektrische Zusatzheizung
- Radstand
- Kein Sonderfahrzeug, Standard-Ausführung
- Kopfstützen für Vordersitze
- Wegfahrsperre elektronisch
- Drei.-Automatikgurte vorn
- Gepäckraumbeleuchtung
- Antenne für AM/FM Empfang, Diversity
- Dekor-Einlagen
- ESC
- Ohne Online Dienst
- Nebelscheinwerfer mit "CORNER"- Abbiege-licht
- Scheibenwischer-Intervallschaltung mit Licht/Regensensor
- 8 Lautsprecher (passiv)
- ohne Frontassist/ohne City-ANB
- Elektrische Fensterheber vorn und hinten
- Bremsbelagverschleißkontrolle
- Ohne Durchladeeinrichtung
- Sport-Ausstattung
- Frontantrieb
- Ohne Gepäck-Spinne/Netz/Tasche
- Abdeckungen für Leichtmetallräder
- Stabilisator hinten
- Höheneinstellung, manuell, für Vordersitze
- Stabilisator vorn
- Tankdeckel
- Außenspiegel rechts, konvex
- Feststellbremse
- Variant/Avant
- Ohne zus. Leuchten (Beleuchtungen innen)
- Serienkraftstoff-Erstbefüllung
- Ohne Elektromotor (Hybrid)
- Drehstromgenerator 180 A
- Kindersitzverankerung für Kindersitzsystem ISO FIX
- Klimaanlage 2-Zonen "CLIMATRONIC" mit elektr. Regelung
- Innenspiegel automatisch abblendbar
- Sitzheizung für Vordersitze getrennt regelbar
- Federbereich 17 nur Einbausteuerung keine Bedarfsprognose
- Fertigungsablauf Standard
- Ohne Kindersitzverankerung vorn (ISOFIX)
- Wartungsintervallverlängerung
- Chrom-Paket
- Modul Boden hinten Ausführung 4
- Instrumenteneinsatz, Anzeige in KM/H
- Apple connectivity
- Müdigkeitserkennung
- Vier-Lenkerachse
- Standard-Klimazonen
- Variante Grundausstattung
- Ohne Adapter
- Gewichtsbereich 4 nur Einbausteuerung keine Bedarfsprognose
- Bordliteratur in deutsch
- 2 Leseleuchten vorn
- Ohne Trennwand
- Einstiegleisten in den Türausschnitten

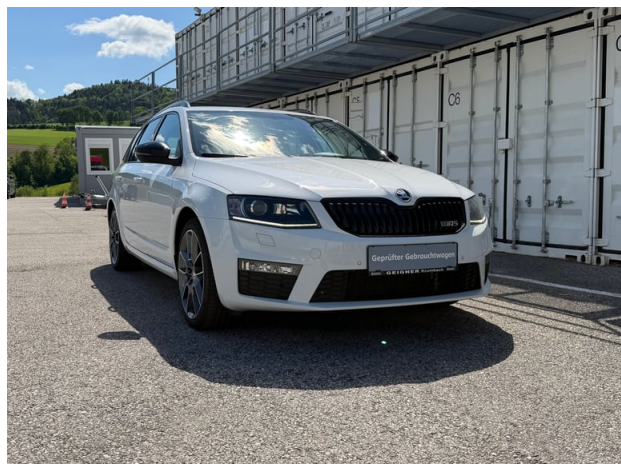
Der oben genannte Preis versteht sich inkl. 20% USt. und NoVa. Abbildungen können Symbolfotos sein. Angaben über ein Fahrzeug können in Einzelfällen unvollständig sein, weshalb wir bei Interesse eine vorherige Kontaktaufnahme mit dem Verkäufer empfehlen.* CO2-Emissions-Wert Bemessung: EU Information über Kraftstoffverbrauch und CO2-Emissionen gemäß VO (EG) 715/2007; Die angegebenen Werte wurden nach den vorgeschriebenen Messverfahren VO (EG) 715/2007 (nach NEFZ) ermittelt. Die Angaben beziehen sich nicht auf ein einzelnes Fahrzeug und sind nicht Bestandteil des Angebotes, sondern dienen allein Vergleichszwecken zwischen den verschiedenen Fahrzeugtypen. Insbesondere können sich durch Sonderausstattungen und Zubehör (z.B. breitere Reifen, Klimaanlage, Dachgepäckträger etc.) abweichende Verbrauchswerte und CO2-Emissionen ergeben.

Škoda Octavia Combi RS TDI DSG

- Handbremshebelgriff in Leder
- 3 Speichen Multifunktionslederlenkrad mit der Schaltung DSG Getriebe - Supersport
- Nichttraucherausführung
- Ohne Tilgergewicht Lenkrad
- Abgasendrohr seitlich, hinten
- Ohne Aktivkohlebehälter
- 6-Gang-Automatikgetriebe
- Ohne zusätzliche Bereifung
- Aufkleber/Schilder, deutsch-französisch-holländisch
- Transportschutzfolie (Mindestschutz) mit zus. Transportschutzmaßnahmen
- Schalthebelknopf/-Griff in Leder
- Außenspiegel, automatisch abblendbar elektrisch anklapp-/einstell-/beheizbar
- Batterie 380A (68Ah)
- Ohne Ablagekästen im Kofferraum
- Kraftstoffsystem Diesel
- Ohne besondere Karosseriemaßnahmen
- Pannen-Set
- Green tec
- Tagesfahrlicht mit Assistenzfahrlicht u.Coming- Leaving-home Funktion manuell
- Zusätzliche Außengeräuschkämpfung
- Trägerfrequenz 433,92 bis 434,42 MHz
- Dämpfung vorn
- Bordwerkzeug
- Ohne zus. Funktionsfehleranzeige
- Ohne Verkehrszeichenerkennung
- Funktion "SMART LINK"
- Ohne Dacheinsatz (Volldach)
- Stoßfänger Sport
- Innenleuchte im Fußraum vorn und hinten
- Linkslenker
- Ohne Lehnenentriegelung für Vordersitze
- Schlüssel für Schließsystem mit Fernbedienung
- Steckdose 230V in der Mittelkonsole
- Warnsignal für nicht angelegte Gurte
- Tempomat
- Brillenfach im Dachhimmel
- Fernlicht-Assistent
- Sport-Komfortsitze vorne
- Maxi-DOT Display in Farbe
- Rücksitzlehnen mit Fernentriegelung
- LED-Heckleuchte
- Heckklappe mit elektrischer Öffnung
- Parksensoren vorne und hinten
- Ohne Aufkleber und Embleme
- Ohne Ladedose
- Ohne Zusatz-/Standheizung
- Zus.Warnleuchten (Türbereich) vorn
- Ohne Ruffunktion
- Fahrzeugklassen-Differenzierung -5E0-
- Spezielles Typschild für EG für M1-Pkw
- Bi-Xenon Scheinwerfer+AFS+LED"DAY LIGHT"
- Ohne alternativ-Antriebssystem
- Gepäckraumbodenbelag, Flachnadelflies
- XDS+
- Ohne Spurwechselassistent
- Leuchtweitenregulierung,autom/dynamisch mit Kurvenfahrlicht (AFS 1)
- Nebelschlussleuchte
- Ohne Sonnenschutzrollo
- Einfüllstutzen-Modul 1 ohne Einsatz
- Kältemittel R1234yf
- Regionscode (Europa)
- Airbag FS und BFS, Knieairbag auf FS undBFS, mit BFS-Deaktivierung
- Keine Aktionsausführung
- Ohne Vorbereitung Einbau Funkgerät
- Normal-Lackierung
- Automat. ausfahrbare Scheinwerfer-Reinigungsanlage
- Ablagenpaket 1
- 4-Zyl.Turbodieselmotor 2,0 L/135 KW(4V) TDI Common-Rail Grundmotor: TD1/TR1/T0N/T0P/T11/T37
- Emissionsklasse EU6
- Einbau Differenzierung für Getriebe "DQ 250" -- Fahrzeugteile --
- Dämpfung hinten, Sport
- Fußgängerschutzmaßnahmen Standard
- Zweiton-Hupe
- Gepäckraumrollo mit PRESS-Funktion
- Mittellarmlehne vorne verstellbar
- Teppich-Fußmatten
- Ladeboden variabel mit ebener Ladekante
- Reifendruckkontrolle TPM
- Steckdose 12V im Gepäckraum
- Pedale im RS-Design
- Berg-Anfahr-Assistent HHC
- Heckscheibenwischer mit Waschanlage

Der oben genannte Preis versteht sich inkl. 20% USt. und NoVa. Abbildungen können Symbolfotos sein. Angaben über ein Fahrzeug können in Einzelfällen unvollständig sein, weshalb wir bei Interesse eine vorherige Kontaktaufnahme mit dem Verkäufer empfehlen.* CO2-Emissions-Wert Bemessung: EU Information über Kraftstoffverbrauch und CO2-Emissionen gemäß VO (EG) 715/2007; Die angegebenen Werte wurden nach den vorgeschriebenen Messverfahren VO (EG) 715/2007 (nach NEFZ) ermittelt. Die Angaben beziehen sich nicht auf ein einzelnes Fahrzeug und sind nicht Bestandteil des Angebotes, sondern dienen allein Vergleichszwecken zwischen den verschiedenen Fahrzeugtypen. Insbesondere können sich durch Sonderausstattungen und Zubehör (z.B. breitere Reifen, Klimaanlage, Dachgepäckträger etc.) abweichende Verbrauchswerte und CO2-Emissionen ergeben.

Škoda Octavia Combi RS TDI DSG



Der oben genannte Preis versteht sich inkl. 20% USt. und NoVa. Abbildungen können Symbolfotos sein. Angaben über ein Fahrzeug können in Einzelfällen unvollständig sein, weshalb wir bei Interesse eine vorherige Kontaktaufnahme mit dem Verkäufer empfehlen.* CO2-Emissions-Wert Bemessung: EU Information über Kraftstoffverbrauch und CO2-Emissionen gemäß VO (EG) 715/2007: Die angegebenen Werte wurden nach den vorgeschriebenen Messverfahren VO (EG) 715/2007 (nach NEFZ) ermittelt. Die Angaben beziehen sich nicht auf ein einzelnes Fahrzeug und sind nicht Bestandteil des Angebotes, sondern dienen allein Vergleichszwecken zwischen den verschiedenen Fahrzeugtypen. Insbesondere können sich durch Sonderausstattungen und Zubehör (z.B. breitere Reifen, Klimaanlage, Dachgepäckträger etc.) abweichende Verbrauchswerte und CO2-Emissionen ergeben.