

SEAT Ibiza Style 1.0 TSI 95PS



€ 23.790,- Verkaufspreis

leasingfähig

Betriebsnummer/Bestandsnummer: 6274/30

Geigner GmbH

Bundesstraße 34

2851 Krumbach

Telefon: +43(0)2647/42141



Um dieses Fahrzeug wieder Online zu finden,
einfach diesen QR Code scannen!

Fahrzeugdaten

Farbe	9K Fjord-Blau	Getriebeart	Schaltgetriebe
Erstzulassung	02/2026	Antrieb	Frontantrieb
Kilometerstand	5 km	Karosserie	Fließheck
Leistung	70 kW/95 PS	Türen	5
Hubraum	999 cm ³	Sitze	5
Kraftstoffart	Benzin	Vorbesitzer	1
CO2-Emission	115.0 g/km	Eigengewicht	1.103 kg
		Gesamtgewicht	1.660 kg

Kampagnen

- Porsche Bank Bonus
- Porsche Bank Servicebonus
- Porsche Bank Versicherungsbonus
- Online Reservieren
- Kasko Versicherungsstufe 00

Mehrausstattungen

- 10 Jahre / 200.000 km Garantie
- SEAT Full Link WIFI
- Trend Paket
- Parksensoren vorne und hinten
- Assistenz-Paket "M"
- Digitales Cockpit Plus 10"
- Fußmatten Textil Garnitur
- Kessy (Keyless Entry und Go System)
- „SEAT TopCard“ - 12 Monate gültig

Ausstattungen

- 3-Punktautomatikgurte hinten
- 3-Punktautomatikgurte vorne

Der oben genannte Preis versteht sich inkl. 20% USt. und NoVa. Abbildungen können Symbolfotos sein. Angaben über ein Fahrzeug können in Einzelfällen unvollständig sein, weshalb wir bei Interesse eine vorherige Kontaktaufnahme mit dem Verkäufer empfehlen.* CO2-Emissions-Wert Bemessung: Die angegebenen Verbrauchs und Emissionswerte wurden nach den gesetzlichen Messverfahren (VO(EG)715/2007 in der gegenwärtig geltenden Fassung) im Rahmen der Typengenehmigung des Fahrzeugs auf Basis des WLTP-Prüfverfahrens erhoben. Die Angaben beziehen sich nicht auf ein einzelnes Fahrzeug und sind nicht Bestandteil des Angebotes, sondern dienen allein Vergleichszwecken zwischen den verschiedenen Fahrzeugtypen. Der Kraftstoffverbrauch und die CO2-Emissionen eines Fahrzeugs hängen nicht nur von der effizienten Ausnutzung des Kraftstoffs durch das Fahrzeug ab, sondern werden auch vom Fahrverhalten, Fahrstrecke und anderen nicht technischen Faktoren beeinflusst. Abweichende Verbrauchswerte, CO2-Emissionen und Reichweiten können sich durch Mehrausstattungen und Zubehör (z.B. Reifen, Anhängerkupplung, Dachträger etc.) sowie Fahrstil, Geschwindigkeit, Einsatz von Komfort/Nebenverbrauchern, Außentemperatur, Anzahl Mitfahrer, Zuladung, Auswahl Fahrprofil, Topografie uvm. ergeben. Diese Faktoren beeinflussen relevante Fahrzeugparameter wie z.B. Gewicht, Rollwiderstand und Aerodynamik.

Ausdruck vom 05.07.2026

6274/30

Seite 1/8

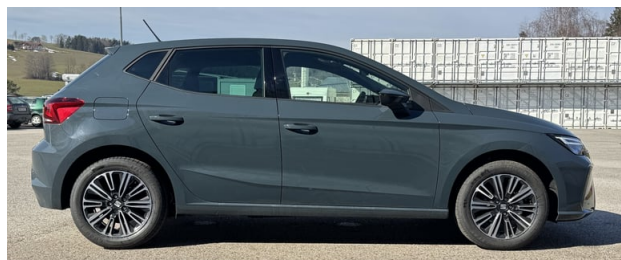
SEAT Ibiza Style 1.0 TSI 95PS

- 3-Punktgurte auf allen Sitzplätzen
- ASR
- Active Info Display
- App Connect
- Außenspiegel beheizbar
- Außenspiegel elektrisch verstellbar
- Beifahrerairbag
- Berganfahrhilfe
- Bordcomputer
- Climatronic
- Dachhimmel schwarz
- ESP
- Fahrerairbag
- Fernbedienung für Zentralverriegelung
- Heckscheibenwischer
- Innenspiegel automatisch abblendbar
- Kindersitzbefestigung ISOFIX
- Komfortsitz
- Kopfstützen im Fond
- LED-Nebelscheinwerfer
- LED-Scheinwerfer
- Ladeboden variabel
- Lenkrad-Leder
- Lichtsensor
- Multifunktionslenkrad
- Notbremsassistent
- Park Distanz Kontrolle vorne und hinten
- Parkhilfe vorne
- Regensensor
- Rückfahrkamera
- Seitenairbag Fahrer und Beifahrer
- Seitenfenster ab B-Säule abgedunkelt
- Sitz-Fahrer höhenverstellbar
- Sitzheizung vorne
- Start-Stopp-System
- Tire Mobility Set Reifendichtmittel und Kompressor
- Verkehrszeichenerkennung
- geteilte Rückbank
- ABS
- Abstandsregelung
- Airbag für Beifahrer abschaltbar
- Apple CarPlay
- Außenspiegel elektrisch anklappbar
- Außenspiegel verstellbar
- Beifahrersitz höhenverstellbar
- Bluetooth
- Bremsassistent
- Coming-Home-Funktion
- Digitales Display
- Fahrer- und Beifahrerairbag
- Fensterheber elektrisch vorne
- Freisprecheinrichtung
- Induktive Ladeschale für Smartphones
- Keyless-Funktion
- Kofferraum beleuchtet
- Kopfairbags
- LED-Hauptscheinwerfer
- LED-Rückleuchten
- LED-Tagfahrlicht
- Leichtmetallfelgen 16 Zoll
- Lenkrad-Leder & Lederschaltknopf
- Mittelarmlehne vorne
- Müdigkeitserkennung
- Notrufsystem / E-Call
- Parkhilfe hinten
- Radio
- Reifendruckkontrolle
- Rücksitzbank umklappbar
- Seitenairbags vorne
- Servolenkung
- Sitzbezug Stoff
- Spurhalteassistent
- Tempomat
- USB Schnittstelle
- Wegfahrsperrung elektrisch



Der oben genannte Preis versteht sich inkl. 20% USt. und NoVa. Abbildungen können Symbolfotos sein. Angaben über ein Fahrzeug können in Einzelfällen unvollständig sein, weshalb wir bei Interesse eine vorherige Kontaktaufnahme mit dem Verkäufer empfehlen.* CO2-Emissions-Wert Bemessung: Die angegebenen Verbrauchs und Emissionswerte wurden nach den gesetzlichen Messverfahren (VO(EG)715/2007 in der gegenwärtig geltenden Fassung) im Rahmen der Typengenehmigung des Fahrzeugs auf Basis des WLTP-Prüfverfahrens erhoben. Die Angaben beziehen sich nicht auf ein einzelnes Fahrzeug und sind nicht Bestandteil des Angebotes, sondern dienen allein Vergleichszwecken zwischen den verschiedenen Fahrzeugtypen. Der Kraftstoffverbrauch und die CO2-Emissionen eines Fahrzeugs hängen nicht nur von der effizienten Ausnutzung des Kraftstoffs durch das Fahrzeug ab, sondern werden auch vom Fahrverhalten, Fahrstrecke und anderen nicht technischen Faktoren beeinflusst. Abweichende Verbrauchswerte, CO2-Emissionen und Reichweiten können sich durch Mehrausstattungen und Zubehör (z.B. Reifen, Anhängerkupplung, Dachträger etc.) sowie Fahrstil, Geschwindigkeit, Einsatz von Komfort/Nebenverbrauchern, Außentemperatur, Anzahl Mitfahrer, Zuladung, Auswahl Fahrprofil, Topografie uvm. ergeben. Diese Faktoren beeinflussen relevante Fahrzeugparameter wie z.B. Gewicht, Rollwiderstand und Aerodynamik.

SEAT Ibiza Style 1.0 TSI 95PS



Der oben genannte Preis versteht sich inkl. 20% USt. und NoVa. Abbildungen können Symbolfotos sein. Angaben über ein Fahrzeug können in Einzelfällen unvollständig sein, weshalb wir bei Interesse eine vorherige Kontaktaufnahme mit dem Verkäufer empfehlen.* CO2-Emissions-Wert Bemessung: Die angegebenen Verbrauchs und Emissionswerte wurden nach den gesetzlichen Messverfahren (VO(EG)715/2007 in der gegenwärtig geltenden Fassung) im Rahmen der Typengenehmigung des Fahrzeugs auf Basis des WLTP-Prüfverfahrens erhoben. Die Angaben beziehen sich nicht auf ein einzelnes Fahrzeug und sind nicht Bestandteil des Angebotes, sondern dienen allein Vergleichszwecken zwischen den verschiedenen Fahrzeugtypen. Der Kraftstoffverbrauch und die CO2-Emissionen eines Fahrzeugs hängen nicht nur von der effizienten Ausnutzung des Kraftstoffs durch das Fahrzeug ab, sondern werden auch vom Fahrverhalten, Fahrstrecke und anderen nicht technischen Faktoren beeinflusst. Abweichende Verbrauchswerte, CO2-Emissionen und Reichweiten können sich durch Mehrausstattungen und Zubehör (z.B. Reifen, Anhängerkupplung, Dachträger etc.) sowie Fahrstil, Geschwindigkeit, Einsatz von Komfort/Nebenverbrauchern, Außentemperatur, Anzahl Mitfahrer, Zuladung, Auswahl Fahrprofil, Topografie uvm. ergeben. Diese Faktoren beeinflussen relevante Fahrzeugparameter wie z.B. Gewicht, Rollwiderstand und Aerodynamik.

SEAT Ibiza Style 1.0 TSI 95PS

Finanzierung: Kredit



Von niedrigen Monatsraten profitieren? Das geht mit dem RestwertKredit der Porsche Bank, denn der Restwert wird erst bei Vertragsende fällig. Nach Ende der Laufzeit ganz einfach wählen, ob das Fahrzeug eingetauscht, per Anschlusskredit ausfinanziert oder die offene Kreditsumme selbstständig gezahlt werden soll. [Mehr erfahren](#)

Fahrzeugpreis brutto	23.790,00 €
Porsche Bank Bonus	-1.500,00 €
Porsche Bank Servicebonus	-1.000,00 €
Porsche Bank Versicherungsbonus	-500,00 €
Online Reservieren	0,00 €
Kasko Versicherungsstufe 00	0,00 €
Aktionspreis brutto mit Boni	20.790,00 €
Laufzeit	60 Monate
Eigenleistung als Betrag	7300 €
Restkredit in % vom Fahrzeugpreis brutto	0 %
Restkredit als Betrag	0,00 €
Kreditrate monatlich brutto	271,41 €

Versicherung



Immer auf der sicheren Seite. Mit den leistungsstarken Produkten der Porsche Versicherung. [Mehr erfahren](#)

Aktuelle Versicherungsstufe	0
Anmeldebezirk	W
Versicherungsnehmer	älter als 24 Jahre
Kaskoart	vollKASKO 145,77 €
Kfz-Haftpflicht	34,10 €
motorbezogene Versicherungssteuer	20,88 €
Kfz-Insassenunfall-Versicherung	6,63 €

Der oben genannte Preis versteht sich inkl. 20% USt. und NoVa. Abbildungen können Symbolfotos sein. Angaben über ein Fahrzeug können in Einzelfällen unvollständig sein, weshalb wir bei Interesse eine vorherige Kontaktaufnahme mit dem Verkäufer empfehlen.* CO2-Emissions-Wert Bemessung: Die angegebenen Verbrauchs und Emissionswerte wurden nach den gesetzlichen Messverfahren (VO(EG)715/2007 in der gegenwärtig geltenden Fassung) im Rahmen der Typengenehmigung des Fahrzeugs auf Basis des WLTP-Prüfverfahrens erhoben. Die Angaben beziehen sich nicht auf ein einzelnes Fahrzeug und sind nicht Bestandteil des Angebotes, sondern dienen allein Vergleichszwecken zwischen den verschiedenen Fahrzeugtypen. Der Kraftstoffverbrauch und die CO2-Emissionen eines Fahrzeugs hängen nicht nur von der effizienten Ausnutzung des Kraftstoffs durch das Fahrzeug ab, sondern werden auch vom Fahrverhalten, Fahrstrecke und anderen nicht technischen Faktoren beeinflusst. Abweichende Verbrauchswerte, CO2-Emissionen und Reichweiten können sich durch Mehrausstattungen und Zubehör (z.B. Reifen, Anhängerkupplung, Dachträger etc.) sowie Fahrstil, Geschwindigkeit, Einsatz von Komfort/Nebenverbrauchern, Außentemperatur, Anzahl Mitfahrer, Zuladung, Auswahl Fahrprofil, Topografie uvm. ergeben. Diese Faktoren beeinflussen relevante Fahrzeugparameter wie z.B. Gewicht, Rollwiderstand und Aerodynamik.

SEAT Ibiza Style 1.0 TSI 95PS

Kfz-Rechtsschutz	4,60 €
Versicherungsprämie monatlich	211,98 €

Service/Wartung

Mit dem SERVICE-Produkt der Porsche Bank halten Sie Ihr Fahrzeug stets im besten Zustand und profitieren von fixen überschaubaren Kosten, über die gesamte Laufzeit.

Wartung	SERVICE (60/ 15000 km p.a) €
Wartungsentgelt monatlich	39,16 €
Kilometer / Jahr	15000 km

SEAT Ibiza Style 1.0 TSI 95PS

Zusammenfassung

Kreditrate monatlich brutto	271,41 €
Versicherungsprämie monatlich	211,98 €
Wartungsentgelt monatlich brutto	39,16 €
Gesamtsumme monatlich brutto	522,55 €

Freibleibendes Musterangebot für Restwert Kredit inkl. USt, NoVA, zzgl. Bearbeitungskosten EUR 0,00, Gesamtkreditbetrag EUR 13.490,00, Laufzeit 60 Monate, Anzahlung EUR 7.300,00, Restkredit EUR 0,00, Sollzinssatz 7,67% variabel, Effektivzinssatz 7,95% variabel. Gesamtbetrag EUR 16.284,60. Kaskopflicht bonitätsabhängig - vollKASKO Selbstbehalt EUR 900,00 bei Reparatur in einer Markenwerkstatt, Effektivzinssatz inkl. KASKO 31,44%. Stand 07/2026. Ihr Verkaufsberater freut sich darauf, Ihnen ein individuelles Angebot erstellen zu können.

Finanzierung: Leasing



Stets liquide bleiben - Das klappt mit dem Restwert Leasing der Porsche Bank: anstelle von einmaligen Anschaffungskosten geht das ganz einfach durch niedrige monatliche Entgelte. Infos über weitere Leasing-Varianten kurzerhand beim nächsten Händler-Partner anfordern. [Mehr erfahren](#)

Fahrzeugpreis brutto	23.790,00 €
Porsche Bank Bonus	-1.500,00 €
Porsche Bank Servicebonus	-1.000,00 €
Porsche Bank Versicherungsbonus	-500,00 €
Online Reservieren	0,00 €
Kasko Versicherungsstufe 00	0,00 €
Aktionspreis brutto mit Boni	20.790,00 €
Laufzeit	60 Monate
Kilometer / Jahr	15000 km
Eigenleistung als Betrag	7200 €
Leasingentgelt monatlich brutto	140,70 €

Versicherung



Der oben genannte Preis versteht sich inkl. 20% USt. und NoVa. Abbildungen können Symbolfotos sein. Angaben über ein Fahrzeug können in Einzelfällen unvollständig sein, weshalb wir bei Interesse eine vorherige Kontaktaufnahme mit dem Verkäufer empfehlen.* CO2-Emissions-Wert Bemessung: Die angegebenen Verbrauchs und Emissionswerte wurden nach den gesetzlichen Messverfahren (VO(EG)715/2007 in der gegenwärtig geltenden Fassung) im Rahmen der Typengenehmigung des Fahrzeugs auf Basis des WLTP-Prüfverfahrens erhoben. Die Angaben beziehen sich nicht auf ein einzelnes Fahrzeug und sind nicht Bestandteil des Angebotes, sondern dienen allein Vergleichszwecken zwischen den verschiedenen Fahrzeugtypen. Der Kraftstoffverbrauch und die CO2-Emissionen eines Fahrzeugs hängen nicht nur von der effizienten Ausnutzung des Kraftstoffs durch das Fahrzeug ab, sondern werden auch vom Fahrverhalten, Fahrstrecke und anderen nicht technischen Faktoren beeinflusst. Abweichende Verbrauchswerte, CO2-Emissionen und Reichweiten können sich durch Mehrausstattungen und Zubehör (z.B. Reifen, Anhängerkupplung, Dachträger etc.) sowie Fahrstil, Geschwindigkeit, Einsatz von Komfort/Nebenverbrauchern, Außentemperatur, Anzahl Mitfahrer, Zuladung, Auswahl Fahrprofil, Topografie uvm. ergeben. Diese Faktoren beeinflussen relevante Fahrzeugparameter wie z.B. Gewicht, Rollwiderstand und Aerodynamik.

SEAT Ibiza Style 1.0 TSI 95PS

Immer auf der sicheren Seite. Mit den leistungsstarken Produkten der Porsche Versicherung. [Mehr erfahren](#)

Aktuelle Versicherungsstufe	0
Anmeldebezirk	W
Versicherungsnehmer	älter als 24 Jahre
Kaskoart	vollKASKO 139,71 €
Kfz-Haftpflicht	34,10 €
motorbezogene Versicherungssteuer	20,88 €
Kfz-Insassenunfall-Versicherung	6,63 €
Kfz-Rechtsschutz	4,60 €
Versicherungsprämie monatlich	205,92 €

Service

Mit dem SERVICE-Produkt der Porsche Bank halten Sie Ihr Fahrzeug stets im besten Zustand und profitieren von fixen überschaubaren Kosten, über die gesamte Laufzeit.

Wartung	SERVICE (60/ 15000 km p.a) €
Serviceentgelt monatlich	39,16 €

Der oben genannte Preis versteht sich inkl. 20% USt. und NoVa. Abbildungen können Symbolfotos sein. Angaben über ein Fahrzeug können in Einzelfällen unvollständig sein, weshalb wir bei Interesse eine vorherige Kontaktaufnahme mit dem Verkäufer empfehlen.* CO2-Emissions-Wert Bemessung: Die angegebenen Verbrauchs und Emissionswerte wurden nach den gesetzlichen Messverfahren (VO(EG)715/2007 in der gegenwärtig geltenden Fassung) im Rahmen der Typengenehmigung des Fahrzeugs auf Basis des WLTP-Prüfverfahrens erhoben. Die Angaben beziehen sich nicht auf ein einzelnes Fahrzeug und sind nicht Bestandteil des Angebotes, sondern dienen allein Vergleichszwecken zwischen den verschiedenen Fahrzeugtypen. Der Kraftstoffverbrauch und die CO2-Emissionen eines Fahrzeugs hängen nicht nur von der effizienten Ausnutzung des Kraftstoffs durch das Fahrzeug ab, sondern werden auch vom Fahrverhalten, Fahrstrecke und anderen nicht technischen Faktoren beeinflusst. Abweichende Verbrauchswerte, CO2-Emissionen und Reichweiten können sich durch Mehrausstattungen und Zubehör (z.B. Reifen, Anhängerkupplung, Dachträger etc.) sowie Fahrstil, Geschwindigkeit, Einsatz von Komfort/Nebenverbrauchern, Außentemperatur, Anzahl Mitfahrer, Zuladung, Auswahl Fahrprofil, Topografie uvm. ergeben. Diese Faktoren beeinflussen relevante Fahrzeugparameter wie z.B. Gewicht, Rollwiderstand und Aerodynamik.

SEAT Ibiza Style 1.0 TSI 95PS

Zusammenfassung

Leasingentgelt monatlich brutto	140,70 €
Versicherungsprämie monatlich	205,92 €
Wartungsentgelt monatlich brutto	39,16 €
Gesamtsumme monatlich brutto	385,78 €

Freibleibendes Musterangebot für Restwert Leasing inkl. USt, NoVA, zzgl. gesetzl. Vertragsgebühr EUR 158,25 und Bearbeitungskosten EUR 0,00. Gesamtleasingbetrag EUR 20.790,00, Laufzeit 60 Monate, Eigenleistung EUR 7.200,00, Km pro Jahr 15.000, Restwert EUR 9.753,90, Sollzinssatz 7,12% variabel, Effektivzinssatz 9,22% variabel, Gesamtbetrag EUR 25.554,15. Kaskopflicht bonitätsabhängig - vollKASKO Selbstbehalt EUR 900,00 bei Reparatur in einer Markenwerkstatt, Effektivzinssatz inkl. KASKO 31,15%. Stand 07/2026. Ihr Verkaufsberater freut sich darauf, Ihnen ein individuelles Angebot erstellen zu können.