

Audi Q2 30 TFSI Sport



€ 20.490,- Verkaufspreis

Betriebsnummer/Bestandsnummer: 602/17141

Drive Wiegele

Handwerkstr. 20
9500 Villach
Telefon: +43 4242 34502



Um dieses Fahrzeug wieder Online zu finden,
einfach diesen QR Code scannen!

Fahrzeugdaten

Farbe	gletscherweiß metallic	Getriebeart	Schaltgetriebe
Erstzulassung	04/2020	Antrieb	Frontantrieb
Kilometerstand	51.695 km	Karosserie	SUV
Leistung	85 kW/116 PS	Türen	4
Hubraum	999 cm³	Sitze	5
Kraftstoffart	Benzin	Eigengewicht	1.292 kg
Kombinierter Kraftstoffverbrauch	5.2 l/100km	Gesamtgewicht	1.815 kg
CO2-Emission	143.0 g/km		

Kampagnen

- Porsche Bank Bonus
- Porsche Bank Versicherungsbonus
- Audi Gebrauchtwagen :plus
- Verlängerte Herstellergarantie
- Online Reservieren
- Kasko Versicherungsstufe 00

Mehrausstattungen

- Räder im "10-Y-Speichen-Design" 8Jx19
- LED-Scheinwerfer
- Multifunktions-Sportlederlenkrad
- Businesspaket
- Einparkhilfe plus bei Komfortpaket
- Fahrerinformationssystem (Farbe) bei BP
- Connectivity-Paket bei Businesspaket
- Audi Garantie 5 Jahre 100.000 KM
- Komfortpaket
- Dachhimmel in schwarz
- sport selection
- Erw. Optikpaket schwarz bei Sport Sel.
- Dekoreinlage Lichtgrafik Format bei KP

Der oben genannte Preis versteht sich inkl. 20% USt. und NoVa. Abbildungen können Symbolfotos sein. Angaben über ein Fahrzeug können in Einzelfällen unvollständig sein, weshalb wir bei Interesse eine vorherige Kontaktaufnahme mit dem Verkäufer empfehlen.* CO2-Emissions-Wert Bemessung: Die angegebenen Verbrauchs und Emissionswerte wurden nach den gesetzlichen Messverfahren (VO(EG)715/2007 in der gegenwärtig geltenden Fassung) im Rahmen der Typengenehmigung des Fahrzeugs auf Basis des WLTP-Prüfverfahrens erhoben. Die Angaben beziehen sich nicht auf ein einzelnes Fahrzeug und sind nicht Bestandteil des Angebotes, sondern dienen allein Vergleichszwecken zwischen den verschiedenen Fahrzeugtypen. Der Kraftstoffverbrauch und die CO2-Emissionen eines Fahrzeugs hängen nicht nur von der effizienten Ausnutzung des Kraftstoffs durch das Fahrzeug ab, sondern werden auch vom Fahrverhalten, Fahrstrecke und anderen nicht technischen Faktoren beeinflusst. Abweichende Verbrauchswerte, CO2-Emissionen und Reichweiten können sich durch Mehrausstattungen und Zubehör (z.B. Reifen, Anhängerkupplung, Dachträger etc.) sowie Fahrstil, Geschwindigkeit, Einsatz von Komfort/Nebenverbrauchern, Außentemperatur, Anzahl Mitfahrer, Zuladung, Auswahl Fahrprofil, Topografie uvm. ergeben. Diese Faktoren beeinflussen relevante Fahrzeugparameter wie z.B. Gewicht, Rollwiderstand und Aerodynamik.

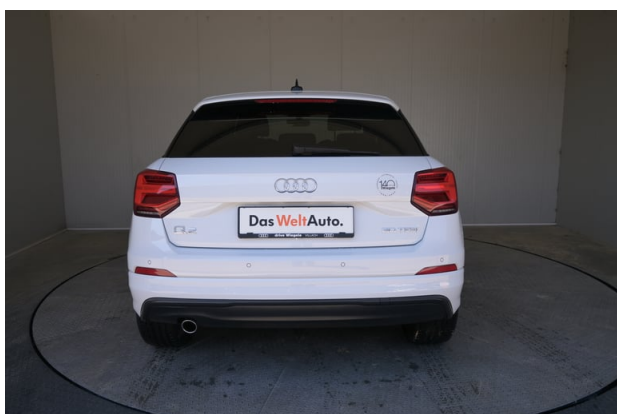
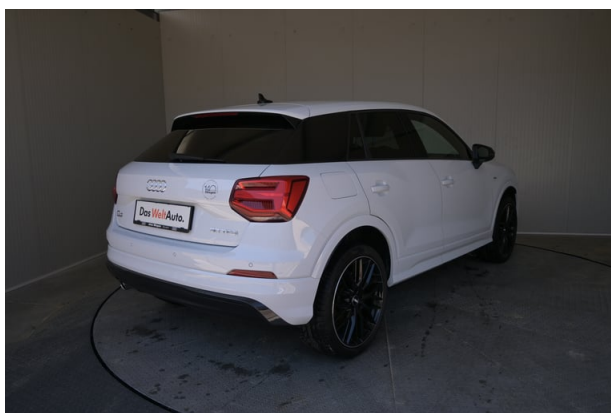
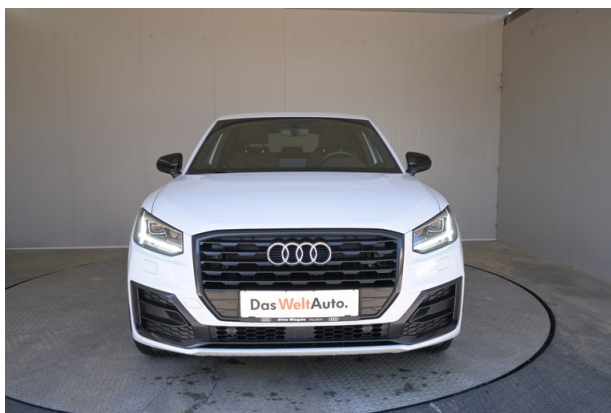
Audi Q2 30 TFSI Sport

Serienausstattung

- Bordliteratur in deutsch
- Audi pre sense fr. m. Fußgängererkennung
- Elektromechanische Parkbremse
- Instrumenteneinsatz
- Klimaanlage manuell
- Bluetooth Schnittstelle
- Ladeboden
- Tagfahrlicht
- Fensterheber elektrisch vorne und hinten
- Räder "5-Arm-Stern-Design" 7Jx17
- Vordersitze mit Höheneinstellung
- Stoff Index
- Geschwindigkeitsanzeige
- Seitenairbags für Vordersitze
- Funkfernbedienung
- Außenspiegelgehäuse in Wagenfarbe
- Ladeboden
- Heckleuchten
- Kofferraumbodenmatte
- Außenspiegel elektr. einstell-/beheizbar
- Bordliteratur englisch
- Wärmeschutzverglasung grün getönt
- Blade in Eissilber Metallic
- ESP (Elektron. Stabilisierungsprogramm)
- Kopfstützen hinten 3 Stück
- Volllackierung
- Scheibenwaschanlage
- Pedalerie Standard
- Leuchtweitenregulierung elektrisch
- Voldach
- Modellbezeichnung/Technologie-Schriftzug
- Sportlederlenkrad im 3-Speichen-Design
- Wegfahrsperrung elektronisch
- Rücksitzlehne umlegbar (geteilt) 40-60
- Elektrische Schnittstelle
- Reifenreparaturset
- Nichtraucherausführung
- Warndreieck/Verbandsmaterial
- Gurtanlagekontrolle
- 6-Gang-Schaltgetriebe
- Zierleisten schwarz
- Triebwerksunterschutz
- Fullsize Airbags
- Nebelschlußleuchte
- Servotronic
- Fußgängerschutzmaßnahmen
- Dachhimmel in Stoff titangrau
- Embleme
- Lautsprecher passiv
- Scheinwerfer
- Kindersitzbefestigung ISOFIX
- Allwetterlicht
- Bordwerkzeug
- Kopfstützen vorne
- Dekoreinlagen Eloxallack rot
- Serienfahrwerk
- Ottomotor
- Progressivlenkung
- Reifendruck-Kontrollanzeige
- Einstiegsleisten mit Aluminiumeinlagen
- Ablagefächer
- Ausstattung Sport
- Service - Intervallanzeige flexibel
- Start/Stop-System
- Handschuhfach auf der Beifahrerseite
- Sportsitze vorne
- SUV
- Dachkantenspoiler
- Scheibenbremsen vorne und hinten
- Innenbeleuchtung
- Vorderradantrieb
- Scheibenwaschdüsen beheizbar vorne
- Innenspiegel abblendbar
- Serienfahrwerk
- MMI Radio
- Kraftstoffbehälter 50 Liter
- Manuelle Entriegelung Heckklappe
- Frontscheibe mit grauem Colorstreifen
- Fußmatten
- Wärmeschutzverglasung
- Licht- und Regensensor
- Scheibenbremsen vorne und hinten

Der oben genannte Preis versteht sich inkl. 20% USt. und NoVa. Abbildungen können Symbolfotos sein. Angaben über ein Fahrzeug können in Einzelfällen unvollständig sein, weshalb wir bei Interesse eine vorherige Kontaktaufnahme mit dem Verkäufer empfehlen.* CO2-Emissions-Wert Bemessung: Die angegebenen Verbrauchs und Emissionswerte wurden nach den gesetzlichen Messverfahren (VO(EG)715/2007 in der gegenwärtig geltenden Fassung) im Rahmen der Typengenehmigung des Fahrzeugs auf Basis des WLTP-Prüfverfahrens erhoben. Die Angaben beziehen sich nicht auf ein einzelnes Fahrzeug und sind nicht Bestandteil des Angebotes, sondern dienen allein Vergleichszwecken zwischen den verschiedenen Fahrzeugtypen. Der Kraftstoffverbrauch und die CO2-Emissionen eines Fahrzeugs hängen nicht nur von der effizienten Ausnutzung des Kraftstoffs durch das Fahrzeug ab, sondern werden auch vom Fahrverhalten, Fahrstrecke und anderen nicht technischen Faktoren beeinflusst. Abweichende Verbrauchswerte, CO2-Emissionen und Reichweiten können sich durch Mehrausstattungen und Zubehör (z.B. Reifen, Anhängerkupplung, Dachträger etc.) sowie Fahrstil, Geschwindigkeit, Einsatz von Komfort/Nebenverbrauchern, Außentemperatur, Anzahl Mitfahrer, Zuladung, Auswahl Fahrprofil, Topografie uvm. ergeben. Diese Faktoren beeinflussen relevante Fahrzeugparameter wie z.B. Gewicht, Rollwiderstand und Aerodynamik.

Audi Q2 30 TFSI Sport



Audi Q2 30 TFSI Sport

Finanzierung: Kredit



Von niedrigen Monatsraten profitieren? Das geht mit dem RestwertKredit der Porsche Bank, denn der Restwert wird erst bei Vertragsende fällig. Nach Ende der Laufzeit ganz einfach wählen, ob das Fahrzeug eingetauscht, per Anschlusskredit ausfinanziert oder die offene Kreditsumme selbstständig gezahlt werden soll. [Mehr erfahren](#)

Fahrzeugpreis brutto	20.490,00 €
Porsche Bank Bonus	-500,00 €
Porsche Bank Versicherungsbonus	-500,00 €
Audi Gebrauchtwagen :plus	0,00 €
Verlängerte Herstellergarantie	0,00 €
Online Reservieren	0,00 €
Kasko Versicherungsstufe 00	0,00 €
Anschlussgarantie	0,00 €
Aktionspreis brutto mit Boni	19.490,00 €
Laufzeit	60 Monate
Eigenleistung als Betrag	6800 €
Restkredit in % vom Fahrzeugpreis brutto	0 %
Restkredit als Betrag	0,00 €
Kreditrate monatlich brutto	255,31 €

Versicherung



Immer auf der sicheren Seite. Mit den leistungsstarken Produkten der Porsche Versicherung. [Mehr erfahren](#)

Aktuelle Versicherungsstufe	0
Anmeldebezirk	W
Versicherungsnehmer	älter als 24 Jahre
Kaskoart	vollKASKO 166,12 €
Kfz-Haftpflicht	34,10 €

Der oben genannte Preis versteht sich inkl. 20% USt. und NoVa. Abbildungen können Symbolfotos sein. Angaben über ein Fahrzeug können in Einzelfällen unvollständig sein, weshalb wir bei Interesse eine vorherige Kontaktaufnahme mit dem Verkäufer empfehlen.* CO2-Emissions-Wert Bemessung: Die angegebenen Verbrauchs und Emissionswerte wurden nach den gesetzlichen Messverfahren (VO(EG)715/2007 in der gegenwärtig geltenden Fassung) im Rahmen der Typengenehmigung des Fahrzeugs auf Basis des WLTP-Prüfverfahrens erhoben. Die Angaben beziehen sich nicht auf ein einzelnes Fahrzeug und sind nicht Bestandteil des Angebotes, sondern dienen allein Vergleichszwecken zwischen den verschiedenen Fahrzeugtypen. Der Kraftstoffverbrauch und die CO2-Emissionen eines Fahrzeugs hängen nicht nur von der effizienten Ausnutzung des Kraftstoffs durch das Fahrzeug ab, sondern werden auch vom Fahrverhalten, Fahrstrecke und anderen nicht technischen Faktoren beeinflusst. Abweichende Verbrauchswerte, CO2-Emissionen und Reichweiten können sich durch Mehrausstattungen und Zubehör (z.B. Reifen, Anhängerkupplung, Dachträger etc.) sowie Fahrstil, Geschwindigkeit, Einsatz von Komfort/Nebenverbrauchern, Außentemperatur, Anzahl Mitfahrer, Zuladung, Auswahl Fahrprofil, Topografie uvm. ergeben. Diese Faktoren beeinflussen relevante Fahrzeugparameter wie z.B. Gewicht, Rollwiderstand und Aerodynamik.

Audi Q2 30 TFSI Sport

motorbezogene Versicherungssteuer	41,60 €
Kfz-Insassenunfall-Versicherung	6,63 €
Kfz-Rechtsschutz	4,60 €
Versicherungsprämie monatlich	253,05 €

Der oben genannte Preis versteht sich inkl. 20% USt. und NoVa. Abbildungen können Symbolfotos sein. Angaben über ein Fahrzeug können in Einzelfällen unvollständig sein, weshalb wir bei Interesse eine vorherige Kontaktaufnahme mit dem Verkäufer empfehlen.* CO2-Emissions-Wert Bemessung: Die angegebenen Verbrauchs und Emissionswerte wurden nach den gesetzlichen Messverfahren (VO(EG)715/2007 in der gegenwärtig geltenden Fassung) im Rahmen der Typengenehmigung des Fahrzeugs auf Basis des WLTP-Prüfverfahrens erhoben. Die Angaben beziehen sich nicht auf ein einzelnes Fahrzeug und sind nicht Bestandteil des Angebotes, sondern dienen allein Vergleichszwecken zwischen den verschiedenen Fahrzeugtypen. Der Kraftstoffverbrauch und die CO2-Emissionen eines Fahrzeugs hängen nicht nur von der effizienten Ausnutzung des Kraftstoffs durch das Fahrzeug ab, sondern werden auch vom Fahrverhalten, Fahrstrecke und anderen nicht technischen Faktoren beeinflusst. Abweichende Verbrauchswerte, CO2-Emissionen und Reichweiten können sich durch Mehrausstattungen und Zubehör (z.B. Reifen, Anhängerkupplung, Dachträger etc.) sowie Fahrstil, Geschwindigkeit, Einsatz von Komfort/Nebenverbrauchern, Außentemperatur, Anzahl Mitfahrer, Zuladung, Auswahl Fahrprofil, Topografie uvm. ergeben. Diese Faktoren beeinflussen relevante Fahrzeugparameter wie z.B. Gewicht, Rollwiderstand und Aerodynamik.

Audi Q2 30 TFSI Sport

Zusammenfassung

Kreditrate monatlich brutto	255,31 €
Versicherungsprämie monatlich	253,05 €
Gesamtsumme monatlich brutto	508,36 €

Freibleibendes Musterangebot für Restwert Kredit inkl. USt, NoVA, zzgl. Bearbeitungskosten EUR 0,00, Gesamtkreditbetrag EUR 12.690,00, Laufzeit 60 Monate, Anzahlung EUR 6.800,00, Restkredit EUR 0,00, Sollzinssatz 7,67% variabel, Effektivzinssatz 7,95% variabel. Gesamtbetrag EUR 15.318,60. Kaskopflicht bonitätsabhängig - vollKASKO Selbstbehalt EUR 900,00 bei Reparatur in einer Markenwerkstatt, Effektivzinssatz inkl. KASKO 36,32%. Stand 07/2026. Ihr Verkaufsberater freut sich darauf, Ihnen ein individuelles Angebot erstellen zu können.