

VW e-Transporter Kasten PanAmericana 100 kW



€ 58.990,- Verkaufspreis

leasingfähig

Betriebsnummer/Bestandsnummer: 601/2322

Porsche Klagenfurt

Villacher Straße 213

9020 Klagenfurt

Telefon: +43 505 91160



Um dieses Fahrzeug wieder Online zu finden,
einfach diesen QR Code scannen!

Fahrzeugdaten

Farbe	Stone Grey	Getriebeart	Automatik
Erstzulassung	08/2025	Antrieb	Heckantrieb
Kilometerstand	5.000 km	Karosserie	Kastenwagen
Leistung	100 kW/136 PS	Türen	3
Hubraum	0 cm ³	Sitze	3
Kraftstoffart	Elektro	Eigengewicht	2.246 kg
Kombinierter Kraftstoffverbrauch	22.41 kWh/100km	Gesamtgewicht	3.225 kg
CO2-Emission	0.0 g/km		

Kampagnen

- Porsche Bank Bonus
- Porsche Bank Versicherungsbonus
- Online Reservieren
- Kasko Versicherungsstufe 00

Mehrausstattungen

- Dachreling, schwarz
- Anhänger Paket
- Zentralverr. "Keyless Access"
- Rechtshinweis Mobile Online-Dienste VWN
- Preisschutz
- Text folgt
- Bodenbelag Laderaum, Kunststoff
- LED-Leuchten im LDR, superhell 3 Stk.
- Seitenverkleidung im LDR, hoch
- IQ. Light - LED-Matrix-Scheinwerfer

Serienausstattung

- Doppeltönsignalhorn
- Einstieghilfe an der A-Säule BFS
- Eintönsignalhorn
- Klimaanlage im FH, 1 Zone

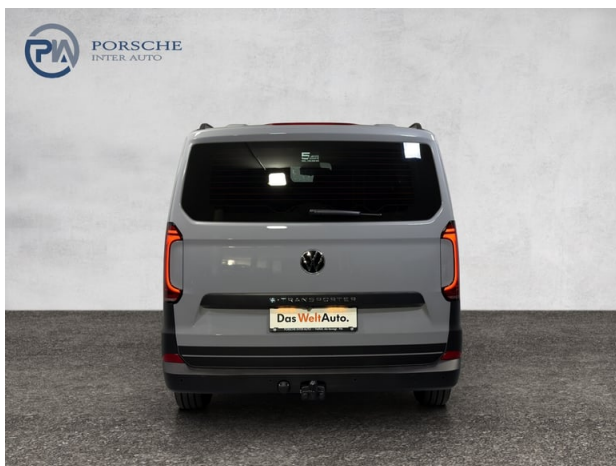
Der oben genannte Preis versteht sich inkl. 20% USt. und NoVa. Abbildungen können Symbolfotos sein. Angaben über ein Fahrzeug können in Einzelfällen unvollständig sein, weshalb wir bei Interesse eine vorherige Kontaktaufnahme mit dem Verkäufer empfehlen.* CO2-Emissions-Wert Bemessung: Die angegebenen Verbrauchs- und Emissionswerte wurden nach den gesetzlichen Messverfahren (VO(EG)715/2007 in der gegenwärtig geltenden Fassung) im Rahmen der Typengenehmigung des Fahrzeugs auf Basis des WLTP-Prüfverfahrens erhoben. Die Angaben beziehen sich nicht auf ein einzelnes Fahrzeug und sind nicht Bestandteil des Angebotes, sondern dienen allein Vergleichszwecken zwischen den verschiedenen Fahrzeugtypen. Der Kraftstoffverbrauch und die CO2-Emissionen eines Fahrzeugs hängen nicht nur von der effizienten Ausnutzung des Kraftstoffs durch das Fahrzeug ab, sondern werden auch vom Fahrverhalten, Fahrstrecke und anderen nicht technischen Faktoren beeinflusst. Abweichende Verbrauchswerte, CO2-Emissionen und Reichweiten können sich durch Mehrausstattungen und Zubehör (z.B. Reifen, Anhängerkupplung, Dachträger etc.) sowie Fahrstil, Geschwindigkeit, Einsatz von Komfort/Nebenverbrauchern, Außentemperatur, Anzahl Mitfahrer, Zuladung, Auswahl Fahrprofil, Topografie uvm. ergeben. Diese Faktoren beeinflussen relevante Fahrzeugparameter wie z.B. Gewicht, Rollwiderstand und Aerodynamik.

VW e-Transporter Kasten PanAmericana 100 kW

- Zulässiges Gesamtgewicht 3.125 - 3.300kg
- Heckscheiben Wisch-Waschanlage
- Scheibenwischer-Intervallschaltung
- Elektrischer Motor
- LED-Leuchten im Dachhimmel
- Trimlevel Basis
- Bodenbelag Fahrerhaus, Gummi
- Sitze, Beifahrerdoppelsitzbank
- Kapazität Hochvoltbatterie 64 kWh netto
- Ladekabel Mode 3 Typ 2
- Tür, Schiebetür im LDR rechts
- Ohne Sitze im Laderaum
- Fahrerassistentpaket
- Mittelkonsole schmal
- Handschuhfach mit Klappe
- Vorbereitung Alcohol Interlock
- Tire Mobility Set
- Kopfstützen höhenverstellbar
- Radio mit Touch-Farbdisplay
- Premium Unterbodenkonservierung
- Kühlergrill in Clear White
- 5G Modem
- Außenspiegelgehäuse/Türgriffe in schwarz
- PanAmericana
- Haltegriffe am Dachrahmen
- Ohne Abgasstandard
- Bremskraftverstärker, elektromechanisch
- Sicherheitsinnenspiegel, manuell
- Ohne Kraftstofftank
- Sitzbezug in Stoff, Dessin "PanAmericana"
- Wärmepumpe zur Reichweitenoptimierung
- Schriftzug "Transporter" am Heck
- Landessetzung
- Außenspiegel, beheizbar
- Dachkonsole klein
- ParkPilot hinten
- Frontscheibe in Verbundsicherheitsglas
- Radschrauben Standard
- Schmutzfänger vorne
- Ohne Beschleunigungsbeg./Anfahrunt.
- Trennwand hoch, mit festem Fenster
- Typschild für Nutzfahrzeug-Zulassung N1
- ME-Funktionsfahrzeug
- ESP elektron. Stabilisierungsprogramm
- Airbag für Fahrer und Beifahrer
- Notbremsassistent
- Ohne Generator
- LED-Hauptscheinwerfer
- Notrufsystem eCall
- Ohne Höchstgeschwindigkeitsbegrenzung
- Heiz- und Belüftungsanlage
- Reifendruck-Kontrollsystem
- Einstiegleiste vorne Metall
- Tür, Heckklappe mit Fenster
- Höchstgeschwindigkeitsbegrenzung 110km/h
- Räder LM 6,5J x 17 "Monte Carlo" schwarz
- Ohne Dachreling/Dachlastträger
- Sitzpaket mit Beifahrerdoppelsitzbank
- LED-Leuchten im Fahrerhaus
- Fernlichtassistent "Light Assist"
- Multifunktions-Kunstlederlenkrad
- Lautsprecher, 4 Stück
- Multifunktionslenkrad
- Geschwindigkeitsregelanlage
- Müdigkeitserkennung
- Digitales Cockpit
- Anschlussgarantie 2+3 Jahre, 250.000 km
- Einstiegleiste Schiebetür Kunststoff
- Sitzbezug in Stoff gestreift
- Elektrische Zusatzheizung
- Digitales Bordhandbuch
- Verzurrösen (6 Stück)
- Generator 230 A
- EFB-Fahrzeugaufbatterie 75 Ah
- Steuerungsnummer
- Aktive Kühlergrillöffnung/-schließung
- USB-Daten-/Ladesteckdosen 15W (2 Stück)
- Wegfahrsperrung elektronisch
- Wärmeschutzverglasung
- LED-Rückleuchten
- Steuerung Sitzpaket
- Spurhalteassistent "Lane Assist"
- Heckfenster beheizbar
- Verkehrszeichenerkennung
- Steckdose 12V in der Mittelkonsole
- Mobiltelefon-Schnittstelle

Der oben genannte Preis versteht sich inkl. 20% USt. und NoVa. Abbildungen können Symbolfotos sein. Angaben über ein Fahrzeug können in Einzelfällen unvollständig sein, weshalb wir bei Interesse eine vorherige Kontaktaufnahme mit dem Verkäufer empfehlen.* CO2-Emissionswert Bemessung: Die angegebenen Verbrauchs- und Emissionswerte wurden nach den gesetzlichen Messverfahren (VO(EG)715/2007 in der gegenwärtig geltenden Fassung) im Rahmen der Typengenehmigung des Fahrzeugs auf Basis des WLTP-Prüfverfahrens erhoben. Die Angaben beziehen sich nicht auf ein einzelnes Fahrzeug und sind nicht Bestandteil des Angebotes, sondern dienen allein Vergleichszwecken zwischen den verschiedenen Fahrzeugtypen. Der Kraftstoffverbrauch und die CO2-Emissionen eines Fahrzeugs hängen nicht nur von der effizienten Ausnutzung des Kraftstoffs durch das Fahrzeug ab, sondern werden auch vom Fahrverhalten, Fahrstrecke und anderen nicht technischen Faktoren beeinflusst. Abweichende Verbrauchswerte, CO2-Emissionen und Reichweiten können sich durch Mehrausstattungen und Zubehör (z.B. Reifen, Anhängerkupplung, Dachträger etc.) sowie Fahrstil, Geschwindigkeit, Einsatz von Komfort/Nebenverbrauchern, Außentemperatur, Anzahl Mitfahrer, Zuladung, Auswahl Fahrprofil, Topografie uvm. ergeben. Diese Faktoren beeinflussen relevante Fahrzeugparameter wie z.B. Gewicht, Rollwiderstand und Aerodynamik.

VW e-Transporter Kasten PanAmericana 100 kW



VW e-Transporter Kasten PanAmericana 100 kW

Finanzierung: Kredit



Von niedrigen Monatsraten profitieren? Das geht mit dem RestwertKredit der Porsche Bank, denn der Restwert wird erst bei Vertragsende fällig. Nach Ende der Laufzeit ganz einfach wählen, ob das Fahrzeug eingetauscht, per Anschlusskredit ausfinanziert oder die offene Kreditsumme selbstständig gezahlt werden soll. [Mehr erfahren](#)

Fahrzeugpreis brutto	58.990,00 €
Porsche Bank Bonus	-1.000,00 €
Porsche Bank Versicherungsbonus	-500,00 €
Online Reservieren	0,00 €
Kasko Versicherungsstufe 00	0,00 €
Aktionspreis brutto mit Boni	57.490,00 €
Laufzeit	60 Monate
Eigenleistung als Betrag	20100 €
Restkredit in % vom Fahrzeugpreis brutto	0 %
Restkredit als Betrag	0,00 €
Kreditrate monatlich brutto	752,51 €

Versicherung



Immer auf der sicheren Seite. Mit den leistungsstarken Produkten der Porsche Versicherung. [Mehr erfahren](#)

Aktuelle Versicherungsstufe	0
Anmeldebezirk	W
Versicherungsnehmer	älter als 24 Jahre
Kaskoart	vollKASKO 284,47 €
Kfz-Haftpflicht	28,98 €
motorbezogene Versicherungssteuer**	45,57 €
Kfz-Insassenunfall-Versicherung	6,63 €
Kfz-Rechtsschutz	4,60 €

VW e-Transporter Kasten PanAmericana 100 kW

Versicherungsprämie monatlich

370,25 €

Der oben genannte Preis versteht sich inkl. 20% USt. und NoVa. Abbildungen können Symbolfotos sein. Angaben über ein Fahrzeug können in Einzelfällen unvollständig sein, weshalb wir bei Interesse eine vorherige Kontaktaufnahme mit dem Verkäufer empfehlen.* CO2-Emissions-Wert Bemessung: Die angegebenen Verbrauchs und Emissionswerte wurden nach den gesetzlichen Messverfahren (VO(EG)715/2007 in der gegenwärtig geltenden Fassung) im Rahmen der Typengenehmigung des Fahrzeugs auf Basis des WLTP-Prüfverfahrens erhoben. Die Angaben beziehen sich nicht auf ein einzelnes Fahrzeug und sind nicht Bestandteil des Angebotes, sondern dienen allein Vergleichszwecken zwischen den verschiedenen Fahrzeugtypen. Der Kraftstoffverbrauch und die CO2-Emissionen eines Fahrzeugs hängen nicht nur von der effizienten Ausnutzung des Kraftstoffs durch das Fahrzeug ab, sondern werden auch vom Fahrverhalten, Fahrstrecke und anderen nicht technischen Faktoren beeinflusst. Abweichende Verbrauchswerte, CO2-Emissionen und Reichweiten können sich durch Mehrausstattungen und Zubehör (z.B. Reifen, Anhängerkupplung, Dachträger etc.) sowie Fahrstil, Geschwindigkeit, Einsatz von Komfort/Nebenverbrauchern, Außentemperatur, Anzahl Mitfahrer, Zuladung, Auswahl Fahrprofil, Topografie uvm. ergeben. Diese Faktoren beeinflussen relevante Fahrzeugparameter wie z.B. Gewicht, Rollwiderstand und Aerodynamik.

VW e-Transporter Kasten PanAmericana 100 kW

Zusammenfassung

Kreditrate monatlich brutto	752,51 €
Versicherungsprämie monatlich	370,25 €
Gesamtsumme monatlich brutto	1.122,76 €

Freibleibendes Musterangebot für Restwert Kredit inkl. USt, NoVA, zzgl. Bearbeitungskosten EUR 0,00, Gesamtkreditbetrag EUR 37.390,00, Laufzeit 60 Monate, Anzahlung EUR 20.100,00, Restkredit EUR 0,00, Sollzinssatz 7,69% variabel, Effektivzinssatz 7,96% variabel. Gesamtbetrag EUR 45.150,60. Kaskopflicht bonitätsabhängig - vollKASKO Selbstbehalt EUR 1.100,00 bei Reparatur in einer Markenwerkstatt, Effektivzinssatz inkl. KASKO 24,61%. Stand 07/2026. Ihr Verkaufsberater freut sich darauf, Ihnen ein individuelles Angebot erstellen zu können.

**Änderung der motorbezogenen Versicherungssteuer gemäß Budgetsanierungsgesetz mit Wirksamkeit ab 1. April 2025. Die korrekte Berechnung der motorbezogenen Versicherungssteuer erfolgt durch das Versicherungsunternehmen auf Basis der Zulassungsdaten. Bei Abweichungen zwischen Antrags- und Zulassungsdaten kann daher eine Korrektur erfolgen. Weitere Informationen zur motorbezogenen Versicherungssteuer sowie einen entsprechenden Rechner finden Sie unter www.porschebank.at/kundenservice/motorsteuerrechner

Finanzierung: Leasing



Stets liquide bleiben - Das klappt mit dem Restwert Leasing der Porsche Bank: anstelle von einmaligen Anschaffungskosten geht das ganz einfach durch niedrige monatliche Entgelte. Infos über weitere Leasing-Varianten kurzerhand beim nächsten Händler-Partner anfordern. [Mehr erfahren](#)

Fahrzeugpreis brutto	58.990,00 €
Porsche Bank Bonus	-1.000,00 €
Porsche Bank Versicherungsbonus	-500,00 €
Online Reservieren	0,00 €
Kasko Versicherungsstufe 00	0,00 €
Aktionspreis brutto mit Boni	57.490,00 €
Laufzeit	60 Monate
Kilometer / Jahr	15000 km
Eigenleistung als Betrag	20100 €
Leasingentgelt monatlich brutto	522,33 €



Der oben genannte Preis versteht sich inkl. 20% USt. und NoVA. Abbildungen können Symbolfotos sein. Angaben über ein Fahrzeug können in Einzelfällen unvollständig sein, weshalb wir bei Interesse eine vorherige Kontaktaufnahme mit dem Verkäufer empfehlen.* CO2-Emissions-Wert Bemessung: Die angegebenen Verbrauchs und Emissionswerte wurden nach den gesetzlichen Messverfahren (VO(EG)715/2007 in der gegenwärtig geltenden Fassung) im Rahmen der Typengenehmigung des Fahrzeugs auf Basis des WLTP-Prüfverfahrens erhoben. Die Angaben beziehen sich nicht auf ein einzelnes Fahrzeug und sind nicht Bestandteil des Angebotes, sondern dienen allein Vergleichszwecken zwischen den verschiedenen Fahrzeugtypen. Der Kraftstoffverbrauch und die CO2-Emissionen eines Fahrzeugs hängen nicht nur von der effizienten Ausnutzung des Kraftstoffs durch das Fahrzeug ab, sondern werden auch vom Fahrverhalten, Fahrstrecke und anderen nicht technischen Faktoren beeinflusst. Abweichende Verbrauchswerte, CO2-Emissionen und Reichweiten können sich durch Mehrausstattungen und Zubehör (z.B. Reifen, Anhängerkupplung, Dachträger etc.) sowie Fahrstil, Geschwindigkeit, Einsatz von Komfort/Nebenverbrauchern, Außentemperatur, Anzahl Mitfahrer, Zuladung, Auswahl Fahrprofil, Topografie uvm. ergeben. Diese Faktoren beeinflussen relevante Fahrzeugparameter wie z.B. Gewicht, Rollwiderstand und Aerodynamik.

VW e-Transporter Kasten PanAmericana 100 kW

Versicherung



Immer auf der sicheren Seite. Mit den leistungsstarken Produkten der Porsche Versicherung. [Mehr erfahren](#)

Aktuelle Versicherungsstufe	0
Anmeldebezirk	W
Versicherungsnehmer	älter als 24 Jahre
Kaskoart	vollKASKO 272,62 €
Kfz-Haftpflicht	28,98 €
motorbezogene Versicherungssteuer**	45,57 €
Kfz-Insassenunfall-Versicherung	6,63 €
Kfz-Rechtsschutz	4,60 €
Versicherungsprämie monatlich	358,40 €

Der oben genannte Preis versteht sich inkl. 20% USt. und NoVa. Abbildungen können Symbolfotos sein. Angaben über ein Fahrzeug können in Einzelfällen unvollständig sein, weshalb wir bei Interesse eine vorherige Kontaktaufnahme mit dem Verkäufer empfehlen.* CO2-Emissions-Wert Bemessung: Die angegebenen Verbrauchs und Emissionswerte wurden nach den gesetzlichen Messverfahren (VO(EG)715/2007 in der gegenwärtig geltenden Fassung) im Rahmen der Typengenehmigung des Fahrzeugs auf Basis des WLTP-Prüfverfahrens erhoben. Die Angaben beziehen sich nicht auf ein einzelnes Fahrzeug und sind nicht Bestandteil des Angebotes, sondern dienen allein Vergleichszwecken zwischen den verschiedenen Fahrzeugtypen. Der Kraftstoffverbrauch und die CO2-Emissionen eines Fahrzeugs hängen nicht nur von der effizienten Ausnutzung des Kraftstoffs durch das Fahrzeug ab, sondern werden auch vom Fahrverhalten, Fahrstrecke und anderen nicht technischen Faktoren beeinflusst. Abweichende Verbrauchswerte, CO2-Emissionen und Reichweiten können sich durch Mehrausstattungen und Zubehör (z.B. Reifen, Anhängerkupplung, Dachträger etc.) sowie Fahrstil, Geschwindigkeit, Einsatz von Komfort/Nebenverbrauchern, Außentemperatur, Anzahl Mitfahrer, Zuladung, Auswahl Fahrprofil, Topografie uvm. ergeben. Diese Faktoren beeinflussen relevante Fahrzeugparameter wie z.B. Gewicht, Rollwiderstand und Aerodynamik.

VW e-Transporter Kasten PanAmericana 100 kW

Zusammenfassung

Leasingentgelt monatlich brutto	522,33 €
Versicherungsprämie monatlich	358,40 €
Gesamtsumme monatlich brutto	880,73 €

Freibleibendes Musterangebot für Restwert Leasing inkl. USt, NoVA, zzgl. gesetzl. Vertragsgebühr EUR 406,78 und Bearbeitungskosten EUR 0,00. Gesamtleasingbetrag EUR 57.490,00, Laufzeit 60 Monate, Eigenleistung EUR 20.100,00, Km pro Jahr 15.000, Restwert EUR 17.107,10, Sollzinssatz 7,13% variabel, Effektivzinssatz 9,53% variabel, Gesamtbetrag EUR 68.953,68. Kaskopflicht bonitätsabhängig - vollKASKO Selbstbehalt EUR 1.100,00 bei Reparatur in einer Markenwerkstatt, Effektivzinssatz inkl. KASKO 26,94%. Stand 07/2026. Ihr Verkaufsberater freut sich darauf, Ihnen ein individuelles Angebot erstellen zu können.

**Änderung der motorbezogenen Versicherungssteuer gemäß Budgetsanierungsgesetz mit Wirksamkeit ab 1. April 2025. Die korrekte Berechnung der motorbezogenen Versicherungssteuer erfolgt durch das Versicherungsunternehmen auf Basis der Zulassungsdaten. Bei Abweichungen zwischen Antrags- und Zulassungsdaten kann daher eine Korrektur erfolgen. Weitere Informationen zur motorbezogenen Versicherungssteuer sowie einen entsprechenden Rechner finden Sie unter www.porschebank.at/kundenservice/motorsteuerrechner