

SEAT Ibiza FR 1.0 TSI 115PS



€ 26.490,- Verkaufspreis

leasingfähig

Betriebsnummer/Bestandsnummer: 5388/335

Autohaus Egger

Schachadorf 7

4552 Wartberg/Kr.

Telefon: +43 7587 7755



Um dieses Fahrzeug wieder Online zu finden,
einfach diesen QR Code scannen!

Fahrzeugdaten

Farbe	Graphene-Grau	Getriebeart	Schaltgetriebe
Erstzulassung	03/2026	Antrieb	Frontantrieb
Kilometerstand	3.000 km	Karosserie	Fließheck
Leistung	85 kW/115 PS	Türen	5
Hubraum	999 cm ³	Sitze	5
Kraftstoffart	Benzin	Vorbesitzer	1
Kombinierter Kraftstoffverbrauch	5.5 l/100km	Eigengewicht	1.168 kg
CO2-Emission	124.0 g/km	Gesamtgewicht	1.615 kg

Kampagnen

- Porsche Bank Bonus
- Porsche Bank Servicebonus
- Porsche Bank Versicherungsbonus
- Online Reservieren
- Kasko Versicherungsstufe 00

Mehrausstattungen

- Verpflicht. Erstzulassung bis 30.06.2026
- Österreich-Paket FR
- 10 Jahre / 200.000 km Garantie
- SEAT Soundsystem
- Fußmatten Textil Garnitur
- Digitales Cockpit Plus 10"
- Rechtshinweise mobile Online-Dienste
- Kessy (Keyless Entry und Go System)
- Technologie-Paket "XL"
- Reserverad platzsparend (Notrad)
- Design-Paket18" "PERFORMANCE"

Serienausstattung

Der oben genannte Preis versteht sich inkl. 20% USt. und NoVa. Abbildungen können Symbolfotos sein. Angaben über ein Fahrzeug können in Einzelfällen unvollständig sein, weshalb wir bei Interesse eine vorherige Kontaktaufnahme mit dem Verkäufer empfehlen.* CO2-Emissions-Wert Bemessung: Die angegebenen Verbrauchs- und Emissionswerte wurden nach den gesetzlichen Messverfahren (VO(EG)715/2007 in der gegenwärtig geltenden Fassung) im Rahmen der Typengenehmigung des Fahrzeugs auf Basis des WLTP-Prüfverfahrens erhoben. Die Angaben beziehen sich nicht auf ein einzelnes Fahrzeug und sind nicht Bestandteil des Angebotes, sondern dienen allein Vergleichszwecken zwischen den verschiedenen Fahrzeugtypen. Der Kraftstoffverbrauch und die CO2-Emissionen eines Fahrzeugs hängen nicht nur von der effizienten Ausnutzung des Kraftstoffs durch das Fahrzeug ab, sondern werden auch vom Fahrverhalten, Fahrstrecke und anderen nicht technischen Faktoren beeinflusst. Abweichende Verbrauchswerte, CO2-Emissionen und Reichweiten können sich durch Mehrausstattungen und Zubehör (z.B. Reifen, Anhängerkupplung, Dachträger etc.) sowie Fahrstil, Geschwindigkeit, Einsatz von Komfort/Nebenverbrauchern, Außentemperatur, Anzahl Mitfahrer, Zuladung, Auswahl Fahrprofil, Topografie uvm. ergeben. Diese Faktoren beeinflussen relevante Fahrzeugparameter wie z.B. Gewicht, Rollwiderstand und Aerodynamik.

Ausdruck vom 05.07.2026

5388/335

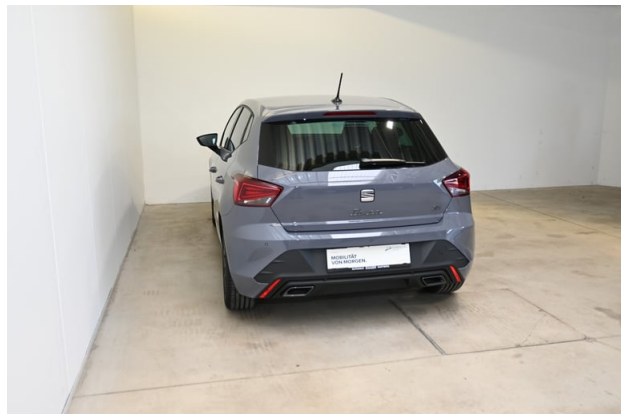
Seite 1/8

SEAT Ibiza FR 1.0 TSI 115PS

- Handbremshebel in Leder (vegan)
- Airbag für Fahrer und Beifahrer
- Bordwerkzeug
- Felgen Alu 16" "DESIGN"
- Leuchtweitenregulierung manuell
- Fahrersitz höhenverstellbar
- Innenspiegel automatisch abblendend
- Lichtsensor
- Müdigkeits- und Ablenkungserkennung
- Media System 8,25"
- Kopfstützen hinten 3 Stück
- Sonnenblenden mit Make-up-Spiegel
- Beifahrersitz höhenverstellbar
- Beleuchtete Lüftungsauslässe auf der
- Verkehrszeichenerkennung
- 2-Zonen "Climatronic"
- Digitaler Radioempfang (DAB)
- Differentialsperre (XDS)
- Armaturenleiste & Türzierleiste
- ISOFIX Kindersitzbefestigungen
- Coming Home & Leaving Home Funktion
- Kopftorax-Airbags vorne und hinten
- 12V-Anschluss in der Mittelkonsole
- Heckscheiben Wisch-/Waschanlage
- Zentralverriegelung mit Fernbedienung
- Radschrauben Standard
- Parksensoren hinten
- Digitales Cockpit 8" Basic
- Außenspiegel elektrisch anklapp-,
- Kennzeichenbeleuchtung LED
- Sportschalensitze
- 6 Lautsprecher
- Sportfahrwerk -15mm
- Wegfahrsperre elektronisch
- Taschen an der Rückseite der Vordersitze
- LED Rückleuchten
- Scheibenbremsen hinten
- Dachantenne
- Front Assist
- Gurtanschnallkontrolle auf allen
- Trend Paket
- Nebelschlussleuchte
- Tempomat
- ESC (Elektronische
- Bluetooth-Freisprecheinrichtung
- SEAT CONNECT 3.0
- Gepäckraumabdeckung
- 10 Jahre / 200.000 km Garantie
- Rückfahrkamera inkl. Parksensoren
- Ibiza Schriftzug handgeschrieben
- LED-Nebelscheinwerfer mit Abbiegelicht
- Scheiben abgedunkelt (ab B-Säule)
- Rücksitzlehne geteilt umlegbar (1/3:2/3)
- Multifunktionslenkrad in Leder
- Tire-Mobility-Set
- Reifen 195/55 R16
- SEAT Fahrprofile
- 3-Punkt-Sicherheitsgurte
- Fensterheber elektrisch vorne & hinten
- Auspuff-Blende links und rechts in
- Dachhimmel schwarz
- Außenspiegel in Schwarz lackiert
- Spurhalteassistent
- Parksensoren vorne und hinten
- Berganfahr-Assistent
- Fensterschachtleisten schwarz
- Reifendruckkontrolle
- Regen- und Lichtsensor
- Ambientenbeleuchtung
- Leseleuchten vorne
- USB-C Eingang
- Lüftungsumrandung in Silber/Grau
- Voll-LED-Scheinwerfer inkl.
- E-Call Notruf
- Sitzbezug und Türverkleidung in Stoff

Der oben genannte Preis versteht sich inkl. 20% USt. und NoVa. Abbildungen können Symbolfotos sein. Angaben über ein Fahrzeug können in Einzelfällen unvollständig sein, weshalb wir bei Interesse eine vorherige Kontaktaufnahme mit dem Verkäufer empfehlen.* CO2-Emissions-Wert Bemessung: Die angegebenen Verbrauchs und Emissionswerte wurden nach den gesetzlichen Messverfahren (VO(EG)715/2007 in der gegenwärtig geltenden Fassung) im Rahmen der Typengenehmigung des Fahrzeugs auf Basis des WLTP-Prüfverfahrens erhoben. Die Angaben beziehen sich nicht auf ein einzelnes Fahrzeug und sind nicht Bestandteil des Angebotes, sondern dienen allein Vergleichszwecken zwischen den verschiedenen Fahrzeugtypen. Der Kraftstoffverbrauch und die CO2-Emissionen eines Fahrzeugs hängen nicht nur von der effizienten Ausnutzung des Kraftstoffs durch das Fahrzeug ab, sondern werden auch vom Fahrverhalten, Fahrstrecke und anderen nicht technischen Faktoren beeinflusst. Abweichende Verbrauchswerte, CO2-Emissionen und Reichweiten können sich durch Mehrausstattungen und Zubehör (z.B. Reifen, Anhängerkupplung, Dachträger etc.) sowie Fahrstil, Geschwindigkeit, Einsatz von Komfort/Nebenverbrauchern, Außentemperatur, Anzahl Mitfahrer, Zuladung, Auswahl Fahrprofil, Topografie uvm. ergeben. Diese Faktoren beeinflussen relevante Fahrzeugparameter wie z.B. Gewicht, Rollwiderstand und Aerodynamik.

SEAT Ibiza FR 1.0 TSI 115PS



SEAT Ibiza FR 1.0 TSI 115PS

Finanzierung: Kredit



Von niedrigen Monatsraten profitieren? Das geht mit dem RestwertKredit der Porsche Bank, denn der Restwert wird erst bei Vertragsende fällig. Nach Ende der Laufzeit ganz einfach wählen, ob das Fahrzeug eingetauscht, per Anschlusskredit ausfinanziert oder die offene Kreditsumme selbstständig gezahlt werden soll. [Mehr erfahren](#)

Fahrzeugpreis brutto	26.490,00 €
Porsche Bank Bonus	-1.500,00 €
Porsche Bank Servicebonus	-1.000,00 €
Porsche Bank Versicherungsbonus	-500,00 €
Online Reservieren	0,00 €
Kasko Versicherungsstufe 00	0,00 €
Aktionspreis brutto mit Boni	23.490,00 €
Laufzeit	60 Monate
Eigenleistung als Betrag	8200 €
Restkredit in % vom Fahrzeugpreis brutto	0 %
Restkredit als Betrag	0,00 €
Kreditrate monatlich brutto	307,62 €

Versicherung



Immer auf der sicheren Seite. Mit den leistungsstarken Produkten der Porsche Versicherung. [Mehr erfahren](#)

Aktuelle Versicherungsstufe	0
Anmeldebezirk	W
Versicherungsnehmer	älter als 24 Jahre
Kaskoart	vollKASKO 162,32 €
Kfz-Haftpflicht	34,10 €
motorbezogene Versicherungssteuer	38,16 €
Kfz-Insassenunfall-Versicherung	6,63 €

SEAT Ibiza FR 1.0 TSI 115PS

Kfz-Rechtsschutz 4,60 €

Versicherungsprämie monatlich 245,81 €

Service/Wartung

Mit dem SERVICE-Produkt der Porsche Bank halten Sie Ihr Fahrzeug stets im besten Zustand und profitieren von fixen überschaubaren Kosten, über die gesamte Laufzeit.

Wartung SERVICE (60/ 15000 km p.a) €

Wartungsentgelt monatlich 39,16 €

Kilometer / Jahr 15000 km

Der oben genannte Preis versteht sich inkl. 20% USt. und NoVa. Abbildungen können Symbolfotos sein. Angaben über ein Fahrzeug können in Einzelfällen unvollständig sein, weshalb wir bei Interesse eine vorherige Kontaktaufnahme mit dem Verkäufer empfehlen.* CO2-Emissions-Wert Bemessung: Die angegebenen Verbrauchs und Emissionswerte wurden nach den gesetzlichen Messverfahren (VO(EG)715/2007 in der gegenwärtig geltenden Fassung) im Rahmen der Typengenehmigung des Fahrzeugs auf Basis des WLTP-Prüfverfahrens erhoben. Die Angaben beziehen sich nicht auf ein einzelnes Fahrzeug und sind nicht Bestandteil des Angebotes, sondern dienen allein Vergleichszwecken zwischen den verschiedenen Fahrzeugtypen. Der Kraftstoffverbrauch und die CO2-Emissionen eines Fahrzeugs hängen nicht nur von der effizienten Ausnutzung des Kraftstoffs durch das Fahrzeug ab, sondern werden auch vom Fahrverhalten, Fahrstrecke und anderen nicht technischen Faktoren beeinflusst. Abweichende Verbrauchswerte, CO2-Emissionen und Reichweiten können sich durch Mehrausstattungen und Zubehör (z.B. Reifen, Anhängerkupplung, Dachträger etc.) sowie Fahrstil, Geschwindigkeit, Einsatz von Komfort/Nebenverbrauchern, Außentemperatur, Anzahl Mitfahrer, Zuladung, Auswahl Fahrprofil, Topografie uvm. ergeben. Diese Faktoren beeinflussen relevante Fahrzeugparameter wie z.B. Gewicht, Rollwiderstand und Aerodynamik.

SEAT Ibiza FR 1.0 TSI 115PS

Zusammenfassung

Kreditrate monatlich brutto	307,62 €
Versicherungsprämie monatlich	245,81 €
Wartungsentgelt monatlich brutto	39,16 €
Gesamtsumme monatlich brutto	592,59 €

Freibleibendes Musterangebot für Restwert Kredit inkl. USt, NoVA, zzgl. Bearbeitungskosten EUR 0,00, Gesamtkreditbetrag EUR 15.290,00, Laufzeit 60 Monate, Anzahlung EUR 8.200,00, Restkredit EUR 0,00, Sollzinssatz 7,67% variabel, Effektivzinssatz 7,95% variabel. Gesamtbetrag EUR 18.457,20. Kaskopflicht bonitätsabhängig - vollKASKO Selbstbehalt EUR 900,00 bei Reparatur in einer Markenwerkstatt, Effektivzinssatz inkl. KASKO 31,03%. Stand 07/2026. Ihr Verkaufsberater freut sich darauf, Ihnen ein individuelles Angebot erstellen zu können.

Finanzierung: Leasing



Stets liquide bleiben - Das klappt mit dem Restwert Leasing der Porsche Bank: anstelle von einmaligen Anschaffungskosten geht das ganz einfach durch niedrige monatliche Entgelte. Infos über weitere Leasing-Varianten kurzerhand beim nächsten Händler-Partner anfordern. [Mehr erfahren](#)

Fahrzeugpreis brutto	26.490,00 €
Porsche Bank Bonus	-1.500,00 €
Porsche Bank Servicebonus	-1.000,00 €
Porsche Bank Versicherungsbonus	-500,00 €
Online Reservieren	0,00 €
Kasko Versicherungsstufe 00	0,00 €
Aktionspreis brutto mit Boni	23.490,00 €
Laufzeit	60 Monate
Kilometer / Jahr	15000 km
Eigenleistung als Betrag	8200 €
Leasingentgelt monatlich brutto	159,97 €

Versicherung



Der oben genannte Preis versteht sich inkl. 20% USt. und NoVa. Abbildungen können Symbolfotos sein. Angaben über ein Fahrzeug können in Einzelfällen unvollständig sein, weshalb wir bei Interesse eine vorherige Kontaktaufnahme mit dem Verkäufer empfehlen.* CO2-Emissions-Wert Bemessung: Die angegebenen Verbrauchs und Emissionswerte wurden nach den gesetzlichen Messverfahren (VO(EG)715/2007 in der gegenwärtig geltenden Fassung) im Rahmen der Typengenehmigung des Fahrzeugs auf Basis des WLTP-Prüfverfahrens erhoben. Die Angaben beziehen sich nicht auf ein einzelnes Fahrzeug und sind nicht Bestandteil des Angebotes, sondern dienen allein Vergleichszwecken zwischen den verschiedenen Fahrzeugtypen. Der Kraftstoffverbrauch und die CO2-Emissionen eines Fahrzeugs hängen nicht nur von der effizienten Ausnutzung des Kraftstoffs durch das Fahrzeug ab, sondern werden auch vom Fahrverhalten, Fahrstrecke und anderen nicht technischen Faktoren beeinflusst. Abweichende Verbrauchswerte, CO2-Emissionen und Reichweiten können sich durch Mehrausstattungen und Zubehör (z.B. Reifen, Anhängerkupplung, Dachträger etc.) sowie Fahrstil, Geschwindigkeit, Einsatz von Komfort/Nebenverbrauchern, Außentemperatur, Anzahl Mitfahrer, Zuladung, Auswahl Fahrprofil, Topografie uvm. ergeben. Diese Faktoren beeinflussen relevante Fahrzeugparameter wie z.B. Gewicht, Rollwiderstand und Aerodynamik.

SEAT Ibiza FR 1.0 TSI 115PS

Immer auf der sicheren Seite. Mit den leistungsstarken Produkten der Porsche Versicherung. [Mehr erfahren](#)

Aktuelle Versicherungsstufe	0
Anmeldebezirk	W
Versicherungsnehmer	älter als 24 Jahre
Kaskoart	vollKASKO 155,55 €
Kfz-Haftpflicht	34,10 €
motorbezogene Versicherungssteuer	38,16 €
Kfz-Insassenunfall-Versicherung	6,63 €
Kfz-Rechtsschutz	4,60 €
Versicherungsprämie monatlich	239,04 €

Service

Mit dem SERVICE-Produkt der Porsche Bank halten Sie Ihr Fahrzeug stets im besten Zustand und profitieren von fixen überschaubaren Kosten, über die gesamte Laufzeit.

Wartung	SERVICE (60/ 15000 km p.a) €
Serviceentgelt monatlich	39,16 €

Der oben genannte Preis versteht sich inkl. 20% USt. und NoVa. Abbildungen können Symbolfotos sein. Angaben über ein Fahrzeug können in Einzelfällen unvollständig sein, weshalb wir bei Interesse eine vorherige Kontaktaufnahme mit dem Verkäufer empfehlen.* CO2-Emissions-Wert Bemessung: Die angegebenen Verbrauchs und Emissionswerte wurden nach den gesetzlichen Messverfahren (VO(EG)715/2007 in der gegenwärtig geltenden Fassung) im Rahmen der Typengenehmigung des Fahrzeugs auf Basis des WLTP-Prüfverfahrens erhoben. Die Angaben beziehen sich nicht auf ein einzelnes Fahrzeug und sind nicht Bestandteil des Angebotes, sondern dienen allein Vergleichszwecken zwischen den verschiedenen Fahrzeugtypen. Der Kraftstoffverbrauch und die CO2-Emissionen eines Fahrzeugs hängen nicht nur von der effizienten Ausnutzung des Kraftstoffs durch das Fahrzeug ab, sondern werden auch vom Fahrverhalten, Fahrstrecke und anderen nicht technischen Faktoren beeinflusst. Abweichende Verbrauchswerte, CO2-Emissionen und Reichweiten können sich durch Mehrausstattungen und Zubehör (z.B. Reifen, Anhängerkupplung, Dachträger etc.) sowie Fahrstil, Geschwindigkeit, Einsatz von Komfort/Nebenverbrauchern, Außentemperatur, Anzahl Mitfahrer, Zuladung, Auswahl Fahrprofil, Topografie uvm. ergeben. Diese Faktoren beeinflussen relevante Fahrzeugparameter wie z.B. Gewicht, Rollwiderstand und Aerodynamik.

SEAT Ibiza FR 1.0 TSI 115PS

Zusammenfassung

Leasingentgelt monatlich brutto	159,97 €
Versicherungsprämie monatlich	239,04 €
Wartungsentgelt monatlich brutto	39,16 €
Gesamtsumme monatlich brutto	438,17 €

Freibleibendes Musterangebot für Restwert Leasing inkl. USt, NoVA, zzgl. gesetzl. Vertragsgebühr EUR 176,89 und Bearbeitungskosten EUR 0,00. Gesamtleasingbetrag EUR 23.490,00, Laufzeit 60 Monate, Eigenleistung EUR 8.200,00, Km pro Jahr 15.000, Restwert EUR 10.860,90, Sollzinssatz 7,12% variabel, Effektivzinssatz 9,24% variabel, Gesamtbetrag EUR 28.835,99. Kaskopflicht bonitätsabhängig - vollKASKO Selbstbehalt EUR 900,00 bei Reparatur in einer Markenwerkstatt, Effektivzinssatz inkl. KASKO 31,03%. Stand 07/2026. Ihr Verkaufsberater freut sich darauf, Ihnen ein individuelles Angebot erstellen zu können.