

# VW Multivan Business eHybrid 180 kW 4MOTION



€ 58.990,- Verkaufspreis

leasingfähig

Betriebsnummer/Bestandsnummer: 5388/259

**Autohaus Egger**

Schachadorf 7

4552 Wartberg/Kr.

Telefon: +43 7587 7755



Um dieses Fahrzeug wieder Online zu finden,  
einfach diesen QR Code scannen!

## Fahrzeugdaten

Farbe	Deepblack Perleffekt	Getriebeart	Automatik
Erstzulassung	09/2025	Antrieb	Allrad
Kilometerstand	12.567 km	Karosserie	Kombi
Leistung	180 kW/245 PS	Türen	4
Hubraum	1.498 cm <sup>3</sup>	Sitze	7
Kraftstoffart	Hybr.B/E ext.auf.	Eigengewicht	2.341 kg
Kombinierter Kraftstoffverbrauch	0.9 l/100km	Gesamtgewicht	2.950 kg
CO2-Emission	20.0 g/km		

## Kampagnen

- Porsche Bank Bonus
- Porsche Bank Versicherungsbonus
- Online Reservieren
- Kasko Versicherungsstufe 00

## Mehrausstattungen

- Sitz Fahrer/Beifahrer, mit Armlehnen
- Räder LM 6,5 J x 17 "Dundrod" silber
- Ladekabel
- Zuzieh-Hilfe für die Heckklappe
- Assistenzpaket Advanced
- Verpflichtende Erstzulassung bis 31.12.25
- Zentralverr. "Keyless Advanced"
- Parkpaket
- Diebstahlarmanlage
- USB-C-Schnittstelle vorne & hinten
- Fahrwerk, Dynamikfahrwerk
- Fußmatten im Fahrerhaus
- Anhängervorrichtung anklappbar
- Family-Paket
- Mobiltelefon-Schnittstelle "Comfort"
- Sitzvariante 2-2-3
- Text folgt
- Sitze Fahrer/Beifahrer beheizbar
- Frontscheibe, beheizbar/geräuschkämmend
- Gepäckraumabdeckung

Der oben genannte Preis versteht sich inkl. 20% USt. und NoVa. Abbildungen können Symbolfotos sein. Angaben über ein Fahrzeug können in Einzelfällen unvollständig sein, weshalb wir bei Interesse eine vorherige Kontaktaufnahme mit dem Verkäufer empfehlen.\* CO2-Emissions-Wert Bemessung: Die angegebenen Verbrauchs- und Emissionswerte wurden nach den gesetzlichen Messverfahren (VO(EG)715/2007 in der gegenwärtig geltenden Fassung) im Rahmen der Typengenehmigung des Fahrzeugs auf Basis des WLTP-Prüfverfahrens erhoben. Die Angaben beziehen sich nicht auf ein einzelnes Fahrzeug und sind nicht Bestandteil des Angebotes, sondern dienen allein Vergleichszwecken zwischen den verschiedenen Fahrzeugtypen. Der Kraftstoffverbrauch und die CO2-Emissionen eines Fahrzeugs hängen nicht nur von der effizienten Ausnutzung des Kraftstoffs durch das Fahrzeug ab, sondern werden auch vom Fahrverhalten, Fahrstrecke und anderen nicht technischen Faktoren beeinflusst. Abweichende Verbrauchswerte, CO2-Emissionen und Reichweiten können sich durch Mehrausstattungen und Zubehör (z.B. Reifen, Anhängerkupplung, Dachträger etc.) sowie Fahrstil, Geschwindigkeit, Einsatz von Komfort/Nebenverbrauchern, Außentemperatur, Anzahl Mitfahrer, Zuladung, Auswahl Fahrprofil, Topografie uvm. ergeben. Diese Faktoren beeinflussen relevante Fahrzeugparameter wie z.B. Gewicht, Rollwiderstand und Aerodynamik.

Ausdruck vom 05.07.2026

5388/259

Seite 1/8

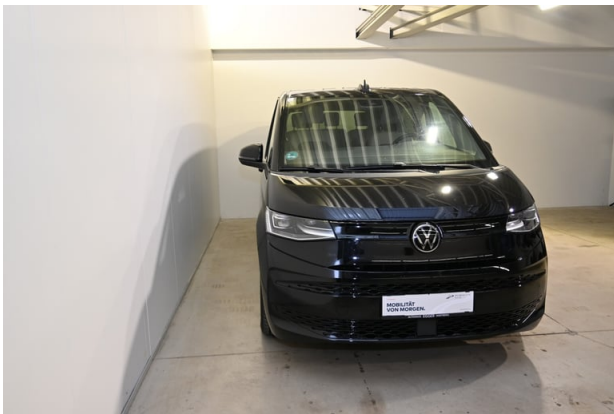
# VW Multivan Business eHybrid 180 kW 4MOTION

## Serienausstattung

- Schlüssel (2 Stück)
- Lautsprecher, 8 Stück
- Sitz Beifahrer
- Anschlussgarantie 2+3 Jahre, 100.000 km
- Reifen 235/55 R17 103H xl
- Fenster ab B-Säule abgedunkelt
- Tür, Schiebetür links
- Digitaler Radioempfang (DAB+)
- Schlossträgerabdeckung
- App-Connect inkl. Wireless
- Leuchtweitenregulierung, dynamisch
- Außenspiegelgehäuse in Schwarz hochglanz
- USB-C-Schnittstellen vorne
- Digital Cockpit Pro
- Tankvolumen 45 Liter
- Abgaskonzept, WLTP3 N1 EU6EA
- Digitales Bordhandbuch
- Ausweichunterstützung
- Außenspiegel, elektrisch
- Scheibenbremsen (17 & 16 Zoll)
- Scheinwerferleiste schwarz
- Sitze, 2. Sitzreihe, 3 Einzelsitze
- Armlehnen, keine
- Tür, Schiebetür rechts
- Airbag für Fahrer und Beifahrer
- Nichtraucher Ausführung
- Scheibenwischer-Intervallschaltung
- Armlehnen, keine in der 3. Sitzreihe
- Netzladekabel für Haushalts-Steckdose
- Sprachsteuerung inkl. ICC
- Geschwindigkeitsbegrenzer
- Dreipunkt Automatikgurte
- Frontscheibe in Verbundsicherheitsglas
- Notbremsassistent "Front Assist"
- Radmittenabdeckungen Leichtmetallräder
- Vorbereitung We Connect/We Connect Plus
- 2 Verzurrösen dem Fahrzeug beigelegt
- Vorbereitung We Connect/We Connect Plus
- Steuerungsdetails Österreich
- Klimaanlage "Air Care Climatronic"
- Geschwindigkeitsregelanlage elektronisch
- Radschrauben abschließbar
- Federung und Dämpfung, Standard
- Sonnenblenden mit Spiegel
- Sitzbezüge Bi-Color Stoff "Bright Dots"
- Vorbereitung Alcohol Interlock
- Radio "Ready 2 Discover"
- Multifunktions-Lederlenkrad
- Umfeldbeleuchtung im Türbereich
- Landessetzung
- Reifen ohne Festlegung der Reifenmarke
- Gurtanschnallwarnung
- Tagfahrlichtschaltung, automatisch
- Elektronisches Stabilisierungsprogramm
- Handschuhfach, ohne Beleuchtung
- Ablenkungs- und Müdigkeitserkennung
- Spurhalteassistent "Lane Assist"
- Verkehrszeichenerkennung
- Dreipunkt-Automatik-Sicherheitsgurte
- IQ.Light - LED-Matrix-Scheinwerfer
- Bodenbelag im Fahrgastraum
- Dekoreinlagen "Scale Light Grey"
- Steuerungsnummer
- Reifenkontrollanzeige
- Notrufsystem eCall
- Standklimatisierung
- Airbag, Seiten- und Kopfairbags vorne
- 19,7 kWh Batterie
- LED-Rückleuchten
- Einparkhilfe im Front- und Heckbereich
- Sitz Fahrer
- Wegfahrsperre elektronisch
- Bordwerkzeug und Tire Mobility Set
- Tür, Heckklappe

Der oben genannte Preis versteht sich inkl. 20% USt. und NoVa. Abbildungen können Symbolfotos sein. Angaben über ein Fahrzeug können in Einzelfällen unvollständig sein, weshalb wir bei Interesse eine vorherige Kontaktaufnahme mit dem Verkäufer empfehlen.\* CO2-Emissions-Wert Bemessung: Die angegebenen Verbrauchs und Emissionswerte wurden nach den gesetzlichen Messverfahren (VO(EG)715/2007 in der gegenwärtig geltenden Fassung) im Rahmen der Typengenehmigung des Fahrzeugs auf Basis des WLTP-Prüfverfahrens erhoben. Die Angaben beziehen sich nicht auf ein einzelnes Fahrzeug und sind nicht Bestandteil des Angebotes, sondern dienen allein Vergleichszwecken zwischen den verschiedenen Fahrzeugtypen. Der Kraftstoffverbrauch und die CO2-Emissionen eines Fahrzeugs hängen nicht nur von der effizienten Ausnutzung des Kraftstoffs durch das Fahrzeug ab, sondern werden auch vom Fahrverhalten, Fahrstrecke und anderen nicht technischen Faktoren beeinflusst. Abweichende Verbrauchswerte, CO2-Emissionen und Reichweiten können sich durch Mehrausstattungen und Zubehör (z.B. Reifen, Anhängerkupplung, Dachträger etc.) sowie Fahrstil, Geschwindigkeit, Einsatz von Komfort/Nebenverbrauchern, Außentemperatur, Anzahl Mitfahrer, Zuladung, Auswahl Fahrprofil, Topografie uvm. ergeben. Diese Faktoren beeinflussen relevante Fahrzeugparameter wie z.B. Gewicht, Rollwiderstand und Aerodynamik.

## VW Multivan Business eHybrid 180 kW 4MOTION



# VW Multivan Business eHybrid 180 kW 4MOTION

## Finanzierung: Leasing



Stets liquide bleiben - Das klappt mit dem Restwert Leasing der Porsche Bank: anstelle von einmaligen Anschaffungskosten geht das ganz einfach durch niedrige monatliche Entgelte. Infos über weitere Leasing-Varianten kurzerhand beim nächsten Händler-Partner anfordern. [Mehr erfahren](#)

<b>Fahrzeugpreis brutto</b>	58.990,00 €
<b>Porsche Bank Bonus</b>	-1.000,00 €
<b>Porsche Bank Versicherungsbonus</b>	-500,00 €
<b>Online Reservieren</b>	0,00 €
<b>Kasko Versicherungsstufe 00</b>	0,00 €
<b>Aktionspreis brutto mit Boni</b>	57.490,00 €
<b>Laufzeit</b>	60 Monate
<b>Kilometer / Jahr</b>	15000 km
<b>Eigenleistung als Betrag</b>	20100 €
<b>Leasingentgelt monatlich brutto</b>	440,42 €

## Versicherung



Immer auf der sicheren Seite. Mit den leistungsstarken Produkten der Porsche Versicherung. [Mehr erfahren](#)

<b>Aktuelle Versicherungsstufe</b>	0
<b>Anmeldebezirk</b>	W
<b>Versicherungsnehmer</b>	älter als 24 Jahre
<b>Kaskoart</b>	vollKASKO 238,94 €
<b>Kfz-Haftpflicht</b>	49,18 €
<b>motorbezogene Versicherungssteuer**</b>	92,16 €
<b>Kfz-Insassenunfall-Versicherung</b>	6,63 €
<b>Kfz-Rechtsschutz</b>	4,60 €
<b>Versicherungsprämie monatlich</b>	391,51 €

Der oben genannte Preis versteht sich inkl. 20% USt. und NoVa. Abbildungen können Symbolfotos sein. Angaben über ein Fahrzeug können in Einzelfällen unvollständig sein, weshalb wir bei Interesse eine vorherige Kontaktaufnahme mit dem Verkäufer empfehlen.\* CO2-Emissions-Wert Bemessung: Die angegebenen Verbrauchs und Emissionswerte wurden nach den gesetzlichen Messverfahren (VO(EG)715/2007 in der gegenwärtig geltenden Fassung) im Rahmen der Typengenehmigung des Fahrzeugs auf Basis des WLTP-Prüfverfahrens erhoben. Die Angaben beziehen sich nicht auf ein einzelnes Fahrzeug und sind nicht Bestandteil des Angebotes, sondern dienen allein Vergleichszwecken zwischen den verschiedenen Fahrzeugtypen. Der Kraftstoffverbrauch und die CO2-Emissionen eines Fahrzeugs hängen nicht nur von der effizienten Ausnutzung des Kraftstoffs durch das Fahrzeug ab, sondern werden auch vom Fahrverhalten, Fahrstrecke und anderen nicht technischen Faktoren beeinflusst. Abweichende Verbrauchswerte, CO2-Emissionen und Reichweiten können sich durch Mehrausstattungen und Zubehör (z.B. Reifen, Anhängerkupplung, Dachträger etc.) sowie Fahrstil, Geschwindigkeit, Einsatz von Komfort/Nebenverbrauchern, Außentemperatur, Anzahl Mitfahrer, Zuladung, Auswahl Fahrprofil, Topografie uvm. ergeben. Diese Faktoren beeinflussen relevante Fahrzeugparameter wie z.B. Gewicht, Rollwiderstand und Aerodynamik.

# VW Multivan Business eHybrid 180 kW 4MOTION

Der oben genannte Preis versteht sich inkl. 20% USt. und NoVa. Abbildungen können Symbolfotos sein. Angaben über ein Fahrzeug können in Einzelfällen unvollständig sein, weshalb wir bei Interesse eine vorherige Kontaktaufnahme mit dem Verkäufer empfehlen.\* CO2-Emissions-Wert Bemessung: Die angegebenen Verbrauchs und Emissionswerte wurden nach den gesetzlichen Messverfahren (VO(EG)715/2007 in der gegenwärtig geltenden Fassung) im Rahmen der Typengenehmigung des Fahrzeugs auf Basis des WLTP-Prüfverfahrens erhoben. Die Angaben beziehen sich nicht auf ein einzelnes Fahrzeug und sind nicht Bestandteil des Angebotes, sondern dienen allein Vergleichszwecken zwischen den verschiedenen Fahrzeugtypen. Der Kraftstoffverbrauch und die CO2-Emissionen eines Fahrzeugs hängen nicht nur von der effizienten Ausnutzung des Kraftstoffs durch das Fahrzeug ab, sondern werden auch vom Fahrverhalten, Fahrstrecke und anderen nicht technischen Faktoren beeinflusst. Abweichende Verbrauchswerte, CO2-Emissionen und Reichweiten können sich durch Mehrausstattungen und Zubehör (z.B. Reifen, Anhängerkupplung, Dachträger etc.) sowie Fahrstil, Geschwindigkeit, Einsatz von Komfort/Nebenverbrauchern, Außentemperatur, Anzahl Mitfahrer, Zuladung, Auswahl Fahrprofil, Topografie uvm. ergeben. Diese Faktoren beeinflussen relevante Fahrzeugparameter wie z.B. Gewicht, Rollwiderstand und Aerodynamik.

# VW Multivan Business eHybrid 180 kW 4MOTION

## Zusammenfassung

Leasingentgelt monatlich brutto	440,42 €
Versicherungsprämie monatlich	391,51 €
<b>Gesamtsumme monatlich brutto</b>	<b>831,93 €</b>

Freibleibendes Musterangebot für Restwert Leasing inkl. USt, NoVA, zzgl. gesetzl. Vertragsgebühr EUR 365,17 und Bearbeitungskosten EUR 0,00. Gesamtleasingbetrag EUR 57.490,00, Laufzeit 60 Monate, Eigenleistung EUR 20.100,00, Km pro Jahr 15.000, Restwert EUR 23.006,10, Sollzinssatz 7,12% variabel, Effektivzinssatz 9,27% variabel, Gesamtbetrag EUR 69.896,47. Kaskopflicht bonitätsabhängig - vollKASKO Selbstbehalt EUR 1.100,00 bei Reparatur in einer Markenwerkstatt, Effektivzinssatz inkl. KASKO 23,17%. Stand 07/2026. Ihr Verkaufsberater freut sich darauf, Ihnen ein individuelles Angebot erstellen zu können.

\*\*Änderung der motorbezogenen Versicherungssteuer gemäß Budgetsanierungsgesetz mit Wirksamkeit ab 1. April 2025. Die korrekte Berechnung der motorbezogenen Versicherungssteuer erfolgt durch das Versicherungsunternehmen auf Basis der Zulassungsdaten. Bei Abweichungen zwischen Antrags- und Zulassungsdaten kann daher eine Korrektur erfolgen. Weitere Informationen zur motorbezogenen Versicherungssteuer sowie einen entsprechenden Rechner finden Sie unter [www.porschebank.at/kundenservice/motorsteuerrechner](http://www.porschebank.at/kundenservice/motorsteuerrechner)

## Finanzierung: Kredit



Von niedrigen Monatsraten profitieren? Das geht mit dem RestwertKredit der Porsche Bank, denn der Restwert wird erst bei Vertragsende fällig. Nach Ende der Laufzeit ganz einfach wählen, ob das Fahrzeug eingetauscht, per Anschlusskredit ausfinanziert oder die offene Kreditsumme selbstständig gezahlt werden soll. [Mehr erfahren](#)

Fahrzeugpreis brutto	58.990,00 €
Porsche Bank Bonus	-1.000,00 €
Porsche Bank Versicherungsbonus	-500,00 €
Online Reservieren	0,00 €
Kasko Versicherungsstufe 00	0,00 €
<b>Aktionspreis brutto mit Boni</b>	<b>57.490,00 €</b>
Laufzeit	60 Monate
Eigenleistung als Betrag	20100 €
<b>Restkredit in % vom Fahrzeugpreis brutto</b>	<b>0 %</b>
Restkredit als Betrag	0,00 €
<b>Kreditrate monatlich brutto</b>	<b>752,26 €</b>

Der oben genannte Preis versteht sich inkl. 20% USt. und NoVA. Abbildungen können Symbolfotos sein. Angaben über ein Fahrzeug können in Einzelfällen unvollständig sein, weshalb wir bei Interesse eine vorherige Kontaktaufnahme mit dem Verkäufer empfehlen.\* CO2-Emissions-Wert Bemessung: Die angegebenen Verbrauchs und Emissionswerte wurden nach den gesetzlichen Messverfahren (VO(EG)715/2007 in der gegenwärtig geltenden Fassung) im Rahmen der Typengenehmigung des Fahrzeugs auf Basis des WLTP-Prüfverfahrens erhoben. Die Angaben beziehen sich nicht auf ein einzelnes Fahrzeug und sind nicht Bestandteil des Angebotes, sondern dienen allein Vergleichszwecken zwischen den verschiedenen Fahrzeugtypen. Der Kraftstoffverbrauch und die CO2-Emissionen eines Fahrzeugs hängen nicht nur von der effizienten Ausnutzung des Kraftstoffs durch das Fahrzeug ab, sondern werden auch vom Fahrverhalten, Fahrstrecke und anderen nicht technischen Faktoren beeinflusst. Abweichende Verbrauchswerte, CO2-Emissionen und Reichweiten können sich durch Mehrausstattungen und Zubehör (z.B. Reifen, Anhängerkupplung, Dachträger etc.) sowie Fahrstil, Geschwindigkeit, Einsatz von Komfort/Nebenverbrauchern, Außentemperatur, Anzahl Mitfahrer, Zuladung, Auswahl Fahrprofil, Topografie uvm. ergeben. Diese Faktoren beeinflussen relevante Fahrzeugparameter wie z.B. Gewicht, Rollwiderstand und Aerodynamik.

# VW Multivan Business eHybrid 180 kW 4MOTION

## Versicherung



Immer auf der sicheren Seite. Mit den leistungsstarken Produkten der Porsche Versicherung. [Mehr erfahren](#)

<b>Aktuelle Versicherungsstufe</b>	0
<b>Anmeldebezirk</b>	W
<b>Versicherungsnehmer</b>	älter als 24 Jahre
<b>Kaskoart</b>	vollKASKO 249,33 €
<b>Kfz-Haftpflicht</b>	49,18 €
<b>motorbezogene Versicherungssteuer**</b>	92,16 €
<b>Kfz-Insassenunfall-Versicherung</b>	6,63 €
<b>Kfz-Rechtsschutz</b>	4,60 €
<b>Versicherungsprämie monatlich</b>	401,90 €

Der oben genannte Preis versteht sich inkl. 20% USt. und NoVa. Abbildungen können Symbolfotos sein. Angaben über ein Fahrzeug können in Einzelfällen unvollständig sein, weshalb wir bei Interesse eine vorherige Kontaktaufnahme mit dem Verkäufer empfehlen.\* CO2-Emissions-Wert Bemessung: Die angegebenen Verbrauchs und Emissionswerte wurden nach den gesetzlichen Messverfahren (VO(EG)715/2007 in der gegenwärtig geltenden Fassung) im Rahmen der Typengenehmigung des Fahrzeugs auf Basis des WLTP-Prüfverfahrens erhoben. Die Angaben beziehen sich nicht auf ein einzelnes Fahrzeug und sind nicht Bestandteil des Angebotes, sondern dienen allein Vergleichszwecken zwischen den verschiedenen Fahrzeugtypen. Der Kraftstoffverbrauch und die CO2-Emissionen eines Fahrzeugs hängen nicht nur von der effizienten Ausnutzung des Kraftstoffs durch das Fahrzeug ab, sondern werden auch vom Fahrverhalten, Fahrstrecke und anderen nicht technischen Faktoren beeinflusst. Abweichende Verbrauchswerte, CO2-Emissionen und Reichweiten können sich durch Mehrausstattungen und Zubehör (z.B. Reifen, Anhängerkupplung, Dachträger etc.) sowie Fahrstil, Geschwindigkeit, Einsatz von Komfort/Nebenverbrauchern, Außentemperatur, Anzahl Mitfahrer, Zuladung, Auswahl Fahrprofil, Topografie uvm. ergeben. Diese Faktoren beeinflussen relevante Fahrzeugparameter wie z.B. Gewicht, Rollwiderstand und Aerodynamik.

# VW Multivan Business eHybrid 180 kW 4MOTION

## Zusammenfassung

<b>Kreditrate monatlich brutto</b>	752,26 €
<b>Versicherungsprämie monatlich</b>	401,90 €
<b>Gesamtsumme monatlich brutto</b>	1.154,16 €

Freibleibendes Musterangebot für Restwert Kredit inkl. USt, NoVA, zzgl. Bearbeitungskosten EUR 0,00, Gesamtkreditbetrag EUR 37.390,00, Laufzeit 60 Monate, Anzahlung EUR 20.100,00, Restkredit EUR 0,00, Sollzinssatz 7,67% variabel, Effektivzinssatz 7,95% variabel. Gesamtbetrag EUR 45.135,60. Kaskopflicht bonitätsabhängig - vollKASKO Selbstbehalt EUR 1.100,00 bei Reparatur in einer Markenwerkstatt, Effektivzinssatz inkl. KASKO 22,57%. Stand 07/2026. Ihr Verkaufsberater freut sich darauf, Ihnen ein individuelles Angebot erstellen zu können.

\*\*Änderung der motorbezogenen Versicherungssteuer gemäß Budgetsanierungsgesetz mit Wirksamkeit ab 1. April 2025. Die korrekte Berechnung der motorbezogenen Versicherungssteuer erfolgt durch das Versicherungsunternehmen auf Basis der Zulassungsdaten. Bei Abweichungen zwischen Antrags- und Zulassungsdaten kann daher eine Korrektur erfolgen. Weitere Informationen zur motorbezogenen Versicherungssteuer sowie einen entsprechenden Rechner finden Sie unter [www.porschebank.at/kundenservice/motorsteuerrechner](http://www.porschebank.at/kundenservice/motorsteuerrechner)