

Škoda OCTAVIA Combi 4x4 Ambition TDI DSG



€ 22.490,- Verkaufspreis

leasingfähig

Betriebsnummer/Bestandsnummer: 524/13936

Autohaus Griessner

Markt 117

5570 Mauterndorf

Telefon: +43(0)6472/7318



Um dieses Fahrzeug wieder Online zu finden,
einfach diesen QR Code scannen!

Fahrzeugdaten

Farbe	Brillant-Silber Metallic	Getriebeart	Automatik
Erstzulassung	09/2022	Antrieb	Allrad
Kilometerstand	106.576 km	Karosserie	Kombi
Leistung	110 kW/150 PS	Türen	5
Hubraum	1.968 cm ³	Sitze	5
Kraftstoffart	Diesel	Vorbesitzer	1
CO2-Emission	136.0 g/km	Eigengewicht	1.540 kg
		Gesamtgewicht	2.089 kg

Kampagnen

- Porsche Bank Bonus
- Porsche Bank Versicherungsbonus
- Online Reservieren
- Kasko Versicherungsstufe 00

Mehrausstattungen

- Interieur Stoff
- Schlechtwege-Paket
- Steuernummer
- Generator für Polizei

Serienausstattung

- Interieur "Ambition"
- Dachantenne
- SCR-Katalysator
- Trichter für Waschwasser
- Knieairbag für Fahrer
- Digitaler Radioempfang
- Make-up-Spiegel für Beifahrer
- Brillenfach im Dachhimmel
- Lautsprecher vorne und hinten (8 Stück)
- Spurhalte-Assistent
- MKB (Multikollisionsbremse)
- Fernbedienung für Zentralverriegelung

Der oben genannte Preis versteht sich inkl. 20% USt. und NoVa. Abbildungen können Symbolfotos sein. Angaben über ein Fahrzeug können in Einzelfällen unvollständig sein, weshalb wir bei Interesse eine vorherige Kontaktaufnahme mit dem Verkäufer empfehlen.* CO2-Emissions-Wert Bemessung: Die angegebenen Verbrauchs- und Emissionswerte wurden nach den gesetzlichen Messverfahren (VO(EG)715/2007 in der gegenwärtig geltenden Fassung) im Rahmen der Typengenehmigung des Fahrzeugs auf Basis des WLTP-Prüfverfahrens erhoben. Die Angaben beziehen sich nicht auf ein einzelnes Fahrzeug und sind nicht Bestandteil des Angebotes, sondern dienen allein Vergleichszwecken zwischen den verschiedenen Fahrzeugtypen. Der Kraftstoffverbrauch und die CO2-Emissionen eines Fahrzeugs hängen nicht nur von der effizienten Ausnutzung des Kraftstoffs durch das Fahrzeug ab, sondern werden auch vom Fahrverhalten, Fahrstrecke und anderen nicht technischen Faktoren beeinflusst. Abweichende Verbrauchswerte, CO2-Emissionen und Reichweiten können sich durch Mehrausstattungen und Zubehör (z.B. Reifen, Anhängerkupplung, Dachträger etc.) sowie Fahrstil, Geschwindigkeit, Einsatz von Komfort/Nebenverbrauchern, Außentemperatur, Anzahl Mitfahrer, Zuladung, Auswahl Fahrprofil, Topografie uvm. ergeben. Diese Faktoren beeinflussen relevante Fahrzeugparameter wie z.B. Gewicht, Rollwiderstand und Aerodynamik.

Ausdruck vom 04.07.2026

524/13936

Seite 1/9

Škoda OCTAVIA Combi 4x4 Ambition TDI DSG

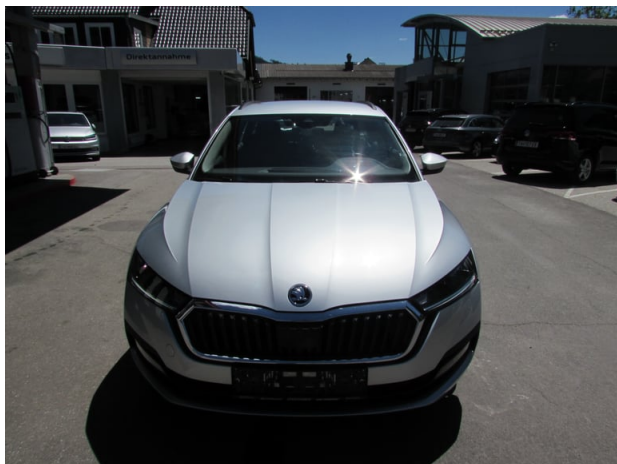
- LED-Heckleuchte
- USB-Stromanschluss
- Fensterhebersicherung elektrisch
- Bremsenergie-Rückgewinnung
- Dachhaltegriffe vorne und hinten
- Assistent Frontradar|Fußgänger
- Mittelarmlehne vorne verstellbar
- Parkscheinhalter
- Verzurrösen im Gepäckraum
- Sicherheitsrückstrahler in den Türen
- Kleiderhaken an den B-Säulen
- Pannenset
- Lenkempfehlung
- Fensterheber vorne und hinten elektrisch
- Lederlenkrad 2-Speichen
- Scheibenbremsen vorne und hinten
- Parksensoren hinten
- Beifahrersitz höhenverstellbar
- Wärmeschutzverglasung getönt
- Speedlimiter
- Fahrersitz höhenverstellbar
- Aeroscheibenwischer vorne
- Zentralverriegelung
- Warnwestenhalter
- Leuchtweitenregulierung
- Kopfstützen hinten 3 Stück
- Handschuhfach gekühlt und beleuchtet
- Radio „Bolero“
- Kopfairbags vorne und hinten
- Tankklappenöffnung
- Fernlicht-Assistent
- Ablagefächer in den Türen
- Klimaanlage „Climatronic“
- Start-Stop-System
- Außenspiegel und Türgriffe in Wagenfarbe
- Seitenairbags vorne
- Gepäckraumrollo mit PRESS-Funktion
- Care Connect
- Leseleuchten vorne dimmbar - 2 Stück
- Steckdose 12V im Gepäckraum
- Dekor "Ambition"
- LED-Tagfahrlicht
- Abbiege- und Ausweich-Assistent
- Schaltung des DSG mittels Wippschalter
- LM-Felgen 16" – TWISTER
- SmartLink kabellos
- Mittelarmlehne hinten mit Getränkehalter
- Türöffner innen, verchromt
- Netzprogramm
- Maxi-Dot Display monochrome
- Reifendruckkontrolle
- Zweiton-Hupe
- Flaschenhalter
- Rücksitzlehne 1/3 : 2/3 geteilt umlegbar
- Beifahrerairbag abschaltbar
- LED-Nebelscheinwerfer
- Außenspiegel mit automat. Ablendung
- Komfortblinker
- Teppich-Fußmatten
- Deckenleuchte hinten dimmbar
- Freisprechanlage mit Bluetooth
- Halterung für Warndreieck/Verbandskasten
- Assistent Berg-Anfahr
- USB-Anschluss in der Mittelkonsole vorne
- Aeroscheibenwischer hinten
- Außenspiegel elektrisch anklappbar
- Steckdose 230V
- Ablagefach vor dem Schalthebel
- Getränkehalter in der Mittelkonsole
- Ablagefach links und rechts
- Gepäckraumbeleuchtung - 2 Stück
- Schlüsselablagefach in der Mittelkonsole
- Aluminiumleiste versetzbar
- Außenspiegel elektrisch
- Ablagefach unter dem Beifahrersitz
- ABS, ASR, EDS, ESC, HBA, MSR, XDS
- Ablagefach für Handy
- LED-Scheinwerfer
- Warnsignal für nicht angelegte Gurte
- Easy-Start
- Ablagefach ausklappbar unter dem Lenkrad
- Scheibenwaschdüsen vorne beheizbar
- Licht-Assistent
- Dachreling schwarz
- Innenspiegel mit autom. Ablendung
- Care Connect
- Katzenaugen-Rückstrahler
- Parkbremse elektronisch
- Gepäckhaken im Gepäckraum
- Regensensor
- Wegfahrsperrung elektronisch
- Tempomat
- Dreipunktgurte an allen Sitzen
- Airbag für Fahrer und Beifahrer
- Servolenkung elektromechanisch
- Ladeboden variabel mit ebener Ladekante
- Müdigkeitserkennung
- Regenschirm

Der oben genannte Preis versteht sich inkl. 20% USt. und NoVa. Abbildungen können Symbolfotos sein. Angaben über ein Fahrzeug können in Einzelfällen unvollständig sein, weshalb wir bei Interesse eine vorherige Kontaktaufnahme mit dem Verkäufer empfehlen.* CO2-Emissions-Wert Bemessung: Die angegebenen Verbrauchs- und Emissionswerte wurden nach den gesetzlichen Messverfahren (VO(EG)715/2007 in der gegenwärtig geltenden Fassung) im Rahmen der Typengenehmigung des Fahrzeugs auf Basis des WLTP-Prüfverfahrens erhoben. Die Angaben beziehen sich nicht auf ein einzelnes Fahrzeug und sind nicht Bestandteil des Angebotes, sondern dienen allein Vergleichszwecken zwischen den verschiedenen Fahrzeugtypen. Der Kraftstoffverbrauch und die CO2-Emissionen eines Fahrzeugs hängen nicht nur von der effizienten Ausnutzung des Kraftstoffs durch das Fahrzeug ab, sondern werden auch vom Fahrverhalten, Fahrstrecke und anderen nicht technischen Faktoren beeinflusst. Abweichende Verbrauchswerte, CO2-Emissionen und Reichweiten können sich durch Mehrausstattungen und Zubehör (z.B. Reifen, Anhängerkupplung, Dachträger etc.) sowie Fahrstil, Geschwindigkeit, Einsatz von Komfort/Nebenverbrauchern, Außentemperatur, Anzahl Mitfahrer, Zuladung, Auswahl Fahrprofil, Topografie uvm. ergeben. Diese Faktoren beeinflussen relevante Fahrzeugparameter wie z.B. Gewicht, Rollwiderstand und Aerodynamik.

Škoda OCTAVIA Combi 4x4 Ambition TDI DSG

- Eiskratzer im Tankdeckel
- Lendenwirbelstützen

- Kindersitz-Halterungen



Der oben genannte Preis versteht sich inkl. 20% USt. und NoVa. Abbildungen können Symbolfotos sein. Angaben über ein Fahrzeug können in Einzelfällen unvollständig sein, weshalb wir bei Interesse eine vorherige Kontaktaufnahme mit dem Verkäufer empfehlen.* CO2-Emissions-Wert Bemessung: Die angegebenen Verbrauchs und Emissionswerte wurden nach den gesetzlichen Messverfahren (VO(EG)715/2007 in der gegenwärtig geltenden Fassung) im Rahmen der Typengenehmigung des Fahrzeugs auf Basis des WLTP-Prüfverfahrens erhoben. Die Angaben beziehen sich nicht auf ein einzelnes Fahrzeug und sind nicht Bestandteil des Angebotes, sondern dienen allein Vergleichszwecken zwischen den verschiedenen Fahrzeugtypen. Der Kraftstoffverbrauch und die CO2-Emissionen eines Fahrzeugs hängen nicht nur von der effizienten Ausnutzung des Kraftstoffs durch das Fahrzeug ab, sondern werden auch vom Fahrverhalten, Fahrstrecke und anderen nicht technischen Faktoren beeinflusst. Abweichende Verbrauchswerte, CO2-Emissionen und Reichweiten können sich durch Mehrausstattungen und Zubehör (z.B. Reifen, Anhängerkupplung, Dachträger etc.) sowie Fahrstil, Geschwindigkeit, Einsatz von Komfort/Nebenverbrauchern, Außentemperatur, Anzahl Mitfahrer, Zuladung, Auswahl Fahrprofil, Topografie uvm. ergeben. Diese Faktoren beeinflussen relevante Fahrzeugparameter wie z.B. Gewicht, Rollwiderstand und Aerodynamik.

Škoda OCTAVIA Combi 4x4 Ambition TDI DSG



Der oben genannte Preis versteht sich inkl. 20% USt. und NoVa. Abbildungen können Symbolfotos sein. Angaben über ein Fahrzeug können in Einzelfällen unvollständig sein, weshalb wir bei Interesse eine vorherige Kontaktaufnahme mit dem Verkäufer empfehlen.* CO2-Emissions-Wert Bemessung: Die angegebenen Verbrauchs und Emissionswerte wurden nach den gesetzlichen Messverfahren (VO(EG)715/2007 in der gegenwärtig geltenden Fassung) im Rahmen der Typengenehmigung des Fahrzeugs auf Basis des WLTP-Prüfverfahrens erhoben. Die Angaben beziehen sich nicht auf ein einzelnes Fahrzeug und sind nicht Bestandteil des Angebotes, sondern dienen allein Vergleichszwecken zwischen den verschiedenen Fahrzeugtypen. Der Kraftstoffverbrauch und die CO2-Emissionen eines Fahrzeugs hängen nicht nur von der effizienten Ausnutzung des Kraftstoffs durch das Fahrzeug ab, sondern werden auch vom Fahrverhalten, Fahrstrecke und anderen nicht technischen Faktoren beeinflusst. Abweichende Verbrauchswerte, CO2-Emissionen und Reichweiten können sich durch Mehrausstattungen und Zubehör (z.B. Reifen, Anhängerkupplung, Dachträger etc.) sowie Fahrstil, Geschwindigkeit, Einsatz von Komfort/Nebenverbrauchern, Außentemperatur, Anzahl Mitfahrer, Zuladung, Auswahl Fahrprofil, Topografie uvm. ergeben. Diese Faktoren beeinflussen relevante Fahrzeugparameter wie z.B. Gewicht, Rollwiderstand und Aerodynamik.

Škoda OCTAVIA Combi 4x4 Ambition TDI DSG

Finanzierung: Leasing



Stets liquide bleiben - Das klappt mit dem Restwert Leasing der Porsche Bank: anstelle von einmaligen Anschaffungskosten geht das ganz einfach durch niedrige monatliche Entgelte. Infos über weitere Leasing-Varianten kurzerhand beim nächsten Händler-Partner anfordern. [Mehr erfahren](#)

Fahrzeugpreis brutto	22.490,00 €
Porsche Bank Bonus	-500,00 €
Porsche Bank Versicherungsbonus	-500,00 €
Online Reservieren	0,00 €
Kasko Versicherungsstufe 00	0,00 €
Aktionspreis brutto mit Boni	21.490,00 €
Laufzeit	36 Monate
Kilometer / Jahr	15000 km
Eigenleistung als Betrag	7500 €
Leasingentgelt monatlich brutto	180,45 €

Versicherung



Immer auf der sicheren Seite. Mit den leistungsstarken Produkten der Porsche Versicherung. [Mehr erfahren](#)

Aktuelle Versicherungsstufe	0
Anmeldebezirk	W
Versicherungsnehmer	älter als 24 Jahre
Kaskoart	vollKASKO 140,74 €
Kfz-Haftpflicht	42,53 €
motorbezogene Versicherungssteuer	53,28 €
Kfz-Insassenunfall-Versicherung	6,63 €
Kfz-Rechtsschutz	4,60 €
Versicherungsprämie monatlich	247,78 €

Der oben genannte Preis versteht sich inkl. 20% USt. und NoVa. Abbildungen können Symbolfotos sein. Angaben über ein Fahrzeug können in Einzelfällen unvollständig sein, weshalb wir bei Interesse eine vorherige Kontaktaufnahme mit dem Verkäufer empfehlen.* CO2-Emissions-Wert Bemessung: Die angegebenen Verbrauchs und Emissionswerte wurden nach den gesetzlichen Messverfahren (VO(EG)715/2007 in der gegenwärtig geltenden Fassung) im Rahmen der Typengenehmigung des Fahrzeugs auf Basis des WLTP-Prüfverfahrens erhoben. Die Angaben beziehen sich nicht auf ein einzelnes Fahrzeug und sind nicht Bestandteil des Angebotes, sondern dienen allein Vergleichszwecken zwischen den verschiedenen Fahrzeugtypen. Der Kraftstoffverbrauch und die CO2-Emissionen eines Fahrzeugs hängen nicht nur von der effizienten Ausnutzung des Kraftstoffs durch das Fahrzeug ab, sondern werden auch vom Fahrverhalten, Fahrstrecke und anderen nicht technischen Faktoren beeinflusst. Abweichende Verbrauchswerte, CO2-Emissionen und Reichweiten können sich durch Mehrausstattungen und Zubehör (z.B. Reifen, Anhängerkupplung, Dachträger etc.) sowie Fahrstil, Geschwindigkeit, Einsatz von Komfort/Nebenverbrauchern, Außentemperatur, Anzahl Mitfahrer, Zuladung, Auswahl Fahrprofil, Topografie uvm. ergeben. Diese Faktoren beeinflussen relevante Fahrzeugparameter wie z.B. Gewicht, Rollwiderstand und Aerodynamik.

Škoda OCTAVIA Combi 4x4 Ambition TDI DSG

Der oben genannte Preis versteht sich inkl. 20% USt. und NoVa. Abbildungen können Symbolfotos sein. Angaben über ein Fahrzeug können in Einzelfällen unvollständig sein, weshalb wir bei Interesse eine vorherige Kontaktaufnahme mit dem Verkäufer empfehlen.* CO2-Emissions-Wert Bemessung: Die angegebenen Verbrauchs und Emissionswerte wurden nach den gesetzlichen Messverfahren (VO(EG)715/2007 in der gegenwärtig geltenden Fassung) im Rahmen der Typengenehmigung des Fahrzeugs auf Basis des WLTP-Prüfverfahrens erhoben. Die Angaben beziehen sich nicht auf ein einzelnes Fahrzeug und sind nicht Bestandteil des Angebotes, sondern dienen allein Vergleichszwecken zwischen den verschiedenen Fahrzeugtypen. Der Kraftstoffverbrauch und die CO2-Emissionen eines Fahrzeugs hängen nicht nur von der effizienten Ausnutzung des Kraftstoffs durch das Fahrzeug ab, sondern werden auch vom Fahrverhalten, Fahrstrecke und anderen nicht technischen Faktoren beeinflusst. Abweichende Verbrauchswerte, CO2-Emissionen und Reichweiten können sich durch Mehrausstattungen und Zubehör (z.B. Reifen, Anhängerkupplung, Dachträger etc.) sowie Fahrstil, Geschwindigkeit, Einsatz von Komfort/Nebenverbrauchern, Außentemperatur, Anzahl Mitfahrer, Zuladung, Auswahl Fahrprofil, Topografie uvm. ergeben. Diese Faktoren beeinflussen relevante Fahrzeugparameter wie z.B. Gewicht, Rollwiderstand und Aerodynamik.

Škoda OCTAVIA Combi 4x4 Ambition TDI DSG

Zusammenfassung

Leasingentgelt monatlich brutto	180,45 €
Versicherungsprämie monatlich	247,78 €
Gesamtsumme monatlich brutto	428,23 €

Freibleibendes Musterangebot für Restwert Leasing inkl. USt, NoVA, zzgl. gesetzl. Vertragsgebühr EUR 190,63 und Bearbeitungskosten EUR 0,00. Gesamtleasingbetrag EUR 21.490,00, Laufzeit 36 Monate, Eigenleistung EUR 7.500,00, Km pro Jahr 15.000, Restwert EUR 10.345,40, Sollzinssatz 7,12% variabel, Effektivzinssatz 9,53% variabel, Gesamtbetrag EUR 24.532,23. Kaskopflicht bonitätsabhängig - vollKASKO Selbstbehalt EUR 900,00 bei Reparatur in einer Markenwerkstatt, Effektivzinssatz inkl. KASKO 31,10%. Stand 07/2026. Ihr Verkaufsberater freut sich darauf, Ihnen ein individuelles Angebot erstellen zu können.

Finanzierung: Kredit



Von niedrigen Monatsraten profitieren? Das geht mit dem RestwertKredit der Porsche Bank, denn der Restwert wird erst bei Vertragsende fällig. Nach Ende der Laufzeit ganz einfach wählen, ob das Fahrzeug eingetauscht, per Anschlusskredit ausfinanziert oder die offene Kreditsumme selbstständig gezahlt werden soll. [Mehr erfahren](#)

Fahrzeugpreis brutto	22.490,00 €
Porsche Bank Bonus	-500,00 €
Porsche Bank Versicherungsbonus	-500,00 €
Online Reservieren	0,00 €
Kasko Versicherungsstufe 00	0,00 €
Aktionspreis brutto mit Boni	21.490,00 €
Laufzeit	60 Monate
Eigenleistung als Betrag	7500 €
Restkredit in % vom Fahrzeugpreis brutto	0 %
Restkredit als Betrag	0,00 €
Kreditrate monatlich brutto	281,47 €

Versicherung



Der oben genannte Preis versteht sich inkl. 20% USt. und NoVA. Abbildungen können Symbolfotos sein. Angaben über ein Fahrzeug können in Einzelfällen unvollständig sein, weshalb wir bei Interesse eine vorherige Kontaktaufnahme mit dem Verkäufer empfehlen.* CO2-Emissions-Wert Bemessung: Die angegebenen Verbrauchs und Emissionswerte wurden nach den gesetzlichen Messverfahren (VO(EG)715/2007 in der gegenwärtig geltenden Fassung) im Rahmen der Typengenehmigung des Fahrzeugs auf Basis des WLTP-Prüfverfahrens erhoben. Die Angaben beziehen sich nicht auf ein einzelnes Fahrzeug und sind nicht Bestandteil des Angebotes, sondern dienen allein Vergleichszwecken zwischen den verschiedenen Fahrzeugtypen. Der Kraftstoffverbrauch und die CO2-Emissionen eines Fahrzeugs hängen nicht nur von der effizienten Ausnutzung des Kraftstoffs durch das Fahrzeug ab, sondern werden auch vom Fahrverhalten, Fahrstrecke und anderen nicht technischen Faktoren beeinflusst. Abweichende Verbrauchswerte, CO2-Emissionen und Reichweiten können sich durch Mehrausstattungen und Zubehör (z.B. Reifen, Anhängerkupplung, Dachträger etc.) sowie Fahrstil, Geschwindigkeit, Einsatz von Komfort/Nebenverbrauchern, Außentemperatur, Anzahl Mitfahrer, Zuladung, Auswahl Fahrprofil, Topografie uvm. ergeben. Diese Faktoren beeinflussen relevante Fahrzeugparameter wie z.B. Gewicht, Rollwiderstand und Aerodynamik.

Škoda OCTAVIA Combi 4x4 Ambition TDI DSG

Immer auf der sicheren Seite. Mit den leistungsstarken Produkten der Porsche Versicherung. [Mehr erfahren](#)

Aktuelle Versicherungsstufe	0
Anmeldebezirk	W
Versicherungsnehmer	älter als 24 Jahre
Kaskoart	vollKASKO 146,86 €
Kfz-Haftpflicht	42,53 €
motorbezogene Versicherungssteuer	53,28 €
Kfz-Insassenunfall-Versicherung	6,63 €
Kfz-Rechtsschutz	4,60 €
Versicherungsprämie monatlich	253,90 €

Der oben genannte Preis versteht sich inkl. 20% USt. und NoVa. Abbildungen können Symbolfotos sein. Angaben über ein Fahrzeug können in Einzelfällen unvollständig sein, weshalb wir bei Interesse eine vorherige Kontaktaufnahme mit dem Verkäufer empfehlen.* CO2-Emissions-Wert Bemessung: Die angegebenen Verbrauchs und Emissionswerte wurden nach den gesetzlichen Messverfahren (VO(EG)715/2007 in der gegenwärtig geltenden Fassung) im Rahmen der Typengenehmigung des Fahrzeugs auf Basis des WLTP-Prüfverfahrens erhoben. Die Angaben beziehen sich nicht auf ein einzelnes Fahrzeug und sind nicht Bestandteil des Angebotes, sondern dienen allein Vergleichszwecken zwischen den verschiedenen Fahrzeugtypen. Der Kraftstoffverbrauch und die CO2-Emissionen eines Fahrzeugs hängen nicht nur von der effizienten Ausnutzung des Kraftstoffs durch das Fahrzeug ab, sondern werden auch vom Fahrverhalten, Fahrstrecke und anderen nicht technischen Faktoren beeinflusst. Abweichende Verbrauchswerte, CO2-Emissionen und Reichweiten können sich durch Mehrausstattungen und Zubehör (z.B. Reifen, Anhängerkupplung, Dachträger etc.) sowie Fahrstil, Geschwindigkeit, Einsatz von Komfort/Nebenverbrauchern, Außentemperatur, Anzahl Mitfahrer, Zuladung, Auswahl Fahrprofil, Topografie uvm. ergeben. Diese Faktoren beeinflussen relevante Fahrzeugparameter wie z.B. Gewicht, Rollwiderstand und Aerodynamik.

Škoda OCTAVIA Combi 4x4 Ambition TDI DSG

Zusammenfassung

Kreditrate monatlich brutto	281,47 €
Versicherungsprämie monatlich	253,90 €
Gesamtsumme monatlich brutto	535,37 €

Freibleibendes Musterangebot für Restwert Kredit inkl. USt, NoVA, zzgl. Bearbeitungskosten EUR 0,00, Gesamtkreditbetrag EUR 13.990,00, Laufzeit 60 Monate, Anzahlung EUR 7.500,00, Restkredit EUR 0,00, Sollzinssatz 7,67% variabel, Effektivzinssatz 7,95% variabel. Gesamtbetrag EUR 16.888,20. Kaskopflicht bonitätsabhängig - vollKASKO Selbstbehalt EUR 900,00 bei Reparatur in einer Markenwerkstatt, Effektivzinssatz inkl. KASKO 30,78%. Stand 07/2026. Ihr Verkaufsberater freut sich darauf, Ihnen ein individuelles Angebot erstellen zu können.

Der oben genannte Preis versteht sich inkl. 20% USt. und NoVa. Abbildungen können Symbolfotos sein. Angaben über ein Fahrzeug können in Einzelfällen unvollständig sein, weshalb wir bei Interesse eine vorherige Kontaktaufnahme mit dem Verkäufer empfehlen.* CO2-Emissions-Wert Bemessung: Die angegebenen Verbrauchs und Emissionswerte wurden nach den gesetzlichen Messverfahren (VO(EG)715/2007 in der gegenwärtig geltenden Fassung) im Rahmen der Typengenehmigung des Fahrzeugs auf Basis des WLTP-Prüfverfahrens erhoben. Die Angaben beziehen sich nicht auf ein einzelnes Fahrzeug und sind nicht Bestandteil des Angebotes, sondern dienen allein Vergleichszwecken zwischen den verschiedenen Fahrzeugtypen. Der Kraftstoffverbrauch und die CO2-Emissionen eines Fahrzeugs hängen nicht nur von der effizienten Ausnutzung des Kraftstoffs durch das Fahrzeug ab, sondern werden auch vom Fahrverhalten, Fahrstrecke und anderen nicht technischen Faktoren beeinflusst. Abweichende Verbrauchswerte, CO2-Emissionen und Reichweiten können sich durch Mehrausstattungen und Zubehör (z.B. Reifen, Anhängerkupplung, Dachträger etc.) sowie Fahrstil, Geschwindigkeit, Einsatz von Komfort/Nebenverbrauchern, Außentemperatur, Anzahl Mitfahrer, Zuladung, Auswahl Fahrprofil, Topografie uvm. ergeben. Diese Faktoren beeinflussen relevante Fahrzeugparameter wie z.B. Gewicht, Rollwiderstand und Aerodynamik.