

Škoda Scala Selection TSI



€ 26.800,- Verkaufspreis

leasingfähig

Betriebsnummer/Bestandsnummer: 518/1130

Porsche Zell am See

Prof. Ferry Porsche Straße 1

5700 Zell am See

Telefon: +43 505 91155



Um dieses Fahrzeug wieder Online zu finden, einfach diesen QR Code scannen!

Fahrzeugdaten

Farbe	Black-Magic Perleffekt	Getriebeart	Schaltgetriebe
Erstzulassung	02/2026	Antrieb	Frontantrieb
Kilometerstand	15.000 km	Karosserie	Fließheck
Leistung	70 kW/95 PS	Türen	5
Hubraum	999 cm³	Sitze	5
Kraftstoffart	Benzin	Vorbesitzer	1
Kombinierter Kraftstoffverbrauch	5.2 l/100km	Eigengewicht	1.201 kg
CO2-Emission	117.0 g/km	Gesamtgewicht	1.630 kg

Kampagnen

- Porsche Bank Bonus
- Porsche Bank Servicebonus
- Porsche Bank Versicherungsbonus
- Kasko Versicherungsstufe 00

Mehrausstattungen

- Škoda Plus Garantie 5 Jahre | 100.000 km
- Anhängerkupplung schwenkbar
- Preisschutz
- Ladeboden variabel
- Style-Paket
- Rechtshinweise mobile Online-Dienste

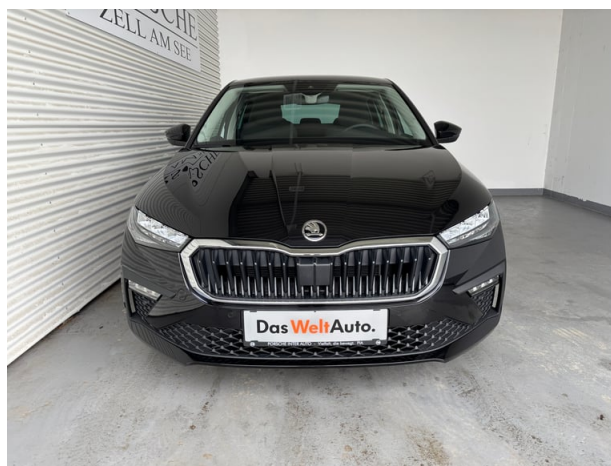
Serienausstattung

- Digitaler Radioempfang DAB+
- Make-up-Spiegel für den Beifahrer
- Digital Cockpit 8"
- Taschenhaken im Gepäckraum
- Brillenfach im Dachhimmel
- Ablagefach im Gepäckraum
- LED-Nebelscheinwerfer
- Rücksitzlehne 1/3 : 2/3 geteilt umlegbar

Der oben genannte Preis versteht sich inkl. 20% USt. und NoVa. Abbildungen können Symbolfotos sein. Angaben über ein Fahrzeug können in Einzelfällen unvollständig sein, weshalb wir bei Interesse eine vorherige Kontaktaufnahme mit dem Verkäufer empfehlen.* CO2-Emissions-Wert Bemessung: Die angegebenen Verbrauchs- und Emissionswerte wurden nach den gesetzlichen Messverfahren (VO(EG)715/2007 in der gegenwärtig geltenden Fassung) im Rahmen der Typengenehmigung des Fahrzeugs auf Basis des WLTP-Prüfverfahrens erhoben. Die Angaben beziehen sich nicht auf ein einzelnes Fahrzeug und sind nicht Bestandteil des Angebotes, sondern dienen allein Vergleichszwecken zwischen den verschiedenen Fahrzeugtypen. Der Kraftstoffverbrauch und die CO2-Emissionen eines Fahrzeugs hängen nicht nur von der effizienten Ausnutzung des Kraftstoffs durch das Fahrzeug ab, sondern werden auch vom Fahrverhalten, Fahrstrecke und anderen nicht technischen Faktoren beeinflusst. Abweichende Verbrauchswerte, CO2-Emissionen und Reichweiten können sich durch Mehrausstattungen und Zubehör (z.B. Reifen, Anhängerkupplung, Dachträger etc.) sowie Fahrstil, Geschwindigkeit, Einsatz von Komfort/Nebenverbrauchern, Außentemperatur, Anzahl Mitfahrer, Zuladung, Auswahl Fahrprofil, Topografie uvm. ergeben. Diese Faktoren beeinflussen relevante Fahrzeugparameter wie z.B. Gewicht, Rollwiderstand und Aerodynamik.

Škoda Scala Selection TSI

- LED-Nebelschlussleuchte
- Infotainment 8" Radio
- Müdigkeits- und Aufmerksamkeits-
- Parkscheinhalter
- Lendenwirbelstützen in Vordersitzlehnen
- Spurhalte-Assistent
- Dachhaltegriffe vorne/hinten
- Handytaschen (Vordersitz-Rückseite)
- Parksensoren hinten
- ABS, ASR, EDS, ESC, HBA, MKB, XDS
- Reifendruckkontrolle
- Pannenset
- Airbags (6 Stück)
- Geschwindigkeitsregelanlage
- Kindersitz-Halterungen
- LM-Felgen 16" Cortadero Aero
- Scheibenbremsen vorne/hinten
- Innenspiegel mit autom. Ablendung
- "Design Selection Loft"
- Kühlergrillrahmen verchromt
- Leseleuchten vorne
- Gepäckraumbeleuchtung
- Handschuhfach beleuchtet
- Klimaanlage Climatronic 2-Zonen
- Verkehrszeichen-Erkennung
- Mittelkonsole vorne mit Getränkehalter
- Make-up-Spiegel
- Kontroll-Leuchte für Waschwasser
- Parksensoren vorne
- Außenspiegel elektrisch
- LED-Scheinwerfer
- Rückfahrkamera
- Teppich-Fußmatten
- Care Connect
- Gepäckraumabdeckung
- Ablagetaschen (Vordersitz-Rückseite)
- Eiskratzer im Tankdeckel
- Fensterheber vorne/hinten elektrisch
- Flaschenhalter vorne/hinten
- SmartLink kabellos/kabelgebunden
- Easy-Start
- Lautsprecher vorne/hinten (8 Stück)
- Freisprechanlage mit Bluetooth
- Fahrer-/Beifahrersitz höhenverstellbar
- Mittelarmlehne vorne längs verstellbar
- USB-C-Anschluss vorne/hinten 45 W
- Licht-Assistent
- Schließ- und Öffnungssystem KESSY
- Lederlenkrad 2-Speichen + Bedienelemente
- Fahrprofilwahl
- Trichter für Waschwasser
- Zentralverriegelung mit Fernbedienung
- Regenschirm in der Fahrertür
- LED-Heckleuchte
- Sitzheizung vorne
- Speedlimiter
- Berg-Anfahr-Assistent
- Frontradar-Assistent



Der oben genannte Preis versteht sich inkl. 20% USt. und NoVa. Abbildungen können Symbolfotos sein. Angaben über ein Fahrzeug können in Einzelfällen unvollständig sein, weshalb wir bei Interesse eine vorherige Kontaktaufnahme mit dem Verkäufer empfehlen.* CO2-Emissions-Wert Bemessung: Die angegebenen Verbrauchs und Emissionswerte wurden nach den gesetzlichen Messverfahren (VO(EG)715/2007 in der gegenwärtig geltenden Fassung) im Rahmen der Typengenehmigung des Fahrzeugs auf Basis des WLTP-Prüfverfahrens erhoben. Die Angaben beziehen sich nicht auf ein einzelnes Fahrzeug und sind nicht Bestandteil des Angebotes, sondern dienen allein Vergleichszwecken zwischen den verschiedenen Fahrzeugtypen. Der Kraftstoffverbrauch und die CO2-Emissionen eines Fahrzeugs hängen nicht nur von der effizienten Ausnutzung des Kraftstoffs durch das Fahrzeug ab, sondern werden auch vom Fahrverhalten, Fahrstrecke und anderen nicht technischen Faktoren beeinflusst. Abweichende Verbrauchswerte, CO2-Emissionen und Reichweiten können sich durch Mehrausstattungen und Zubehör (z.B. Reifen, Anhängerkupplung, Dachträger etc.) sowie Fahrstil, Geschwindigkeit, Einsatz von Komfort/Nebenverbrauchern, Außentemperatur, Anzahl Mitfahrer, Zuladung, Auswahl Fahrprofil, Topografie uvm. ergeben. Diese Faktoren beeinflussen relevante Fahrzeugparameter wie z.B. Gewicht, Rollwiderstand und Aerodynamik.

Škoda Scala Selection TSI



Škoda Scala Selection TSI

Finanzierung: Kredit



Von niedrigen Monatsraten profitieren? Das geht mit dem RestwertKredit der Porsche Bank, denn der Restwert wird erst bei Vertragsende fällig. Nach Ende der Laufzeit ganz einfach wählen, ob das Fahrzeug eingetauscht, per Anschlusskredit ausfinanziert oder die offene Kreditsumme selbstständig gezahlt werden soll. [Mehr erfahren](#)

Fahrzeugpreis brutto	26.800,00 €
Porsche Bank Bonus	-2.500,00 €
Porsche Bank Servicebonus	-1.000,00 €
Porsche Bank Versicherungsbonus	-500,00 €
Kasko Versicherungsstufe 00	0,00 €
Aktionspreis brutto mit Boni	22.800,00 €
Laufzeit	60 Monate
Eigenleistung als Betrag	8000 €
Restkredit in % vom Fahrzeugpreis brutto	0 %
Restkredit als Betrag	0,00 €
Kreditrate monatlich brutto	297,77 €

Versicherung



Immer auf der sicheren Seite. Mit den leistungsstarken Produkten der Porsche Versicherung. [Mehr erfahren](#)

Aktuelle Versicherungsstufe	0
Anmeldebezirk	W
Versicherungsnehmer	älter als 24 Jahre
Kaskoart	vollKASKO 152,75 €
Kfz-Haftpflicht	34,10 €
motorbezogene Versicherungssteuer	22,32 €
Kfz-Insassenunfall-Versicherung	6,63 €
Kfz-Rechtsschutz	4,60 €

Der oben genannte Preis versteht sich inkl. 20% USt. und NoVa. Abbildungen können Symbolfotos sein. Angaben über ein Fahrzeug können in Einzelfällen unvollständig sein, weshalb wir bei Interesse eine vorherige Kontaktaufnahme mit dem Verkäufer empfehlen.* CO2-Emissions-Wert Bemessung: Die angegebenen Verbrauchs und Emissionswerte wurden nach den gesetzlichen Messverfahren (VO(EG)715/2007 in der gegenwärtig geltenden Fassung) im Rahmen der Typengenehmigung des Fahrzeugs auf Basis des WLTP-Prüfverfahrens erhoben. Die Angaben beziehen sich nicht auf ein einzelnes Fahrzeug und sind nicht Bestandteil des Angebotes, sondern dienen allein Vergleichszwecken zwischen den verschiedenen Fahrzeugtypen. Der Kraftstoffverbrauch und die CO2-Emissionen eines Fahrzeugs hängen nicht nur von der effizienten Ausnutzung des Kraftstoffs durch das Fahrzeug ab, sondern werden auch vom Fahrverhalten, Fahrstrecke und anderen nicht technischen Faktoren beeinflusst. Abweichende Verbrauchswerte, CO2-Emissionen und Reichweiten können sich durch Mehrausstattungen und Zubehör (z.B. Reifen, Anhängerkupplung, Dachträger etc.) sowie Fahrstil, Geschwindigkeit, Einsatz von Komfort/Nebenverbrauchern, Außentemperatur, Anzahl Mitfahrer, Zuladung, Auswahl Fahrprofil, Topografie uvm. ergeben. Diese Faktoren beeinflussen relevante Fahrzeugparameter wie z.B. Gewicht, Rollwiderstand und Aerodynamik.

Škoda Scala Selection TSI

Versicherungsprämie monatlich

220,40 €

Service/Wartung

Mit dem SERVICE-Produkt der Porsche Bank halten Sie Ihr Fahrzeug stets im besten Zustand und profitieren von fixen überschaubaren Kosten, über die gesamte Laufzeit.

Wartung

SERVICE (60/ 15000 km p.a) €

Wartungsentgelt monatlich

38,70 €

Kilometer / Jahr

15000 km

Škoda Scala Selection TSI

Zusammenfassung

Kreditrate monatlich brutto	297,77 €
Versicherungsprämie monatlich	220,40 €
Wartungsentgelt monatlich brutto	38,70 €
Gesamtsumme monatlich brutto	556,87 €

Freibleibendes Musterangebot für Restwert Kredit inkl. USt, NoVA, zzgl. Bearbeitungskosten EUR 0,00, Gesamtkreditbetrag EUR 14.800,00, Laufzeit 60 Monate, Anzahlung EUR 8.000,00, Restkredit EUR 0,00, Sollzinssatz 7,67% variabel, Effektivzinssatz 7,95% variabel. Gesamtbetrag EUR 17.866,20. Kaskopflicht bonitätsabhängig - vollKASKO Selbstbehalt EUR 900,00 bei Reparatur in einer Markenwerkstatt, Effektivzinssatz inkl. KASKO 30,40%. Stand 07/2026. Ihr Verkaufsberater freut sich darauf, Ihnen ein individuelles Angebot erstellen zu können.

Finanzierung: Leasing



Stets liquide bleiben - Das klappt mit dem Restwert Leasing der Porsche Bank: anstelle von einmaligen Anschaffungskosten geht das ganz einfach durch niedrige monatliche Entgelte. Infos über weitere Leasing-Varianten kurzerhand beim nächsten Händler-Partner anfordern. [Mehr erfahren](#)

Fahrzeugpreis brutto	26.800,00 €
Porsche Bank Bonus	-2.500,00 €
Porsche Bank Servicebonus	-1.000,00 €
Porsche Bank Versicherungsbonus	-500,00 €
Kasko Versicherungsstufe 00	0,00 €
Aktionspreis brutto mit Boni	22.800,00 €
Laufzeit	60 Monate
Kilometer / Jahr	15000 km
Eigenleistung als Betrag	7900 €
Leasingentgelt monatlich brutto	172,46 €

Versicherung



Immer auf der sicheren Seite. Mit den leistungsstarken Produkten der Porsche Versicherung. [Mehr erfahren](#)

Der oben genannte Preis versteht sich inkl. 20% USt. und NoVa. Abbildungen können Symbolfotos sein. Angaben über ein Fahrzeug können in Einzelfällen unvollständig sein, weshalb wir bei Interesse eine vorherige Kontaktaufnahme mit dem Verkäufer empfehlen.* CO2-Emissions-Wert Bemessung: Die angegebenen Verbrauchs und Emissionswerte wurden nach den gesetzlichen Messverfahren (VO(EG)715/2007 in der gegenwärtig geltenden Fassung) im Rahmen der Typengenehmigung des Fahrzeugs auf Basis des WLTP-Prüfverfahrens erhoben. Die Angaben beziehen sich nicht auf ein einzelnes Fahrzeug und sind nicht Bestandteil des Angebotes, sondern dienen allein Vergleichszwecken zwischen den verschiedenen Fahrzeugtypen. Der Kraftstoffverbrauch und die CO2-Emissionen eines Fahrzeugs hängen nicht nur von der effizienten Ausnutzung des Kraftstoffs durch das Fahrzeug ab, sondern werden auch vom Fahrverhalten, Fahrstrecke und anderen nicht technischen Faktoren beeinflusst. Abweichende Verbrauchswerte, CO2-Emissionen und Reichweiten können sich durch Mehrausstattungen und Zubehör (z.B. Reifen, Anhängerkupplung, Dachträger etc.) sowie Fahrstil, Geschwindigkeit, Einsatz von Komfort/Nebenverbrauchern, Außentemperatur, Anzahl Mitfahrer, Zuladung, Auswahl Fahrprofil, Topografie uvm. ergeben. Diese Faktoren beeinflussen relevante Fahrzeugparameter wie z.B. Gewicht, Rollwiderstand und Aerodynamik.

Škoda Scala Selection TSI

Aktuelle Versicherungsstufe	0
Anmeldebezirk	W
Versicherungsnehmer	älter als 24 Jahre
Kaskoart	vollKASKO 146,38 €
Kfz-Haftpflicht	34,10 €
motorbezogene Versicherungssteuer	22,32 €
Kfz-Insassenunfall-Versicherung	6,63 €
Kfz-Rechtsschutz	4,60 €
Versicherungsprämie monatlich	214,03 €

Service

Mit dem SERVICE-Produkt der Porsche Bank halten Sie Ihr Fahrzeug stets im besten Zustand und profitieren von fixen überschaubaren Kosten, über die gesamte Laufzeit.

Wartung	SERVICE (60/ 15000 km p.a) €
Serviceentgelt monatlich	38,70 €

Škoda Scala Selection TSI

Zusammenfassung

Leasingentgelt monatlich brutto	172,46 €
Versicherungsprämie monatlich	214,03 €
Wartungsentgelt monatlich brutto	38,70 €
Gesamtsumme monatlich brutto	425,19 €

Freibleibendes Musterangebot für Restwert Leasing inkl. USt, NoVA, zzgl. gesetzl. Vertragsgebühr EUR 176,11 und Bearbeitungskosten EUR 0,00. Gesamtleasingbetrag EUR 22.800,00, Laufzeit 60 Monate, Eigenleistung EUR 7.900,00, Km pro Jahr 15.000, Restwert EUR 9.380,00, Sollzinssatz 7,12% variabel, Effektivzinssatz 9,32% variabel, Gesamtbetrag EUR 27.803,71. Kaskopflicht bonitätsabhängig - vollKASKO Selbstbehalt EUR 900,00 bei Reparatur in einer Markenwerkstatt, Effektivzinssatz inkl. KASKO 31,14%. Stand 07/2026. Ihr Verkaufsberater freut sich darauf, Ihnen ein individuelles Angebot erstellen zu können.