

VW Touran Friends TSI DSG



€ 39.999,- Verkaufspreis

leasingfähig

Betriebsnummer/Bestandsnummer: 518/1046

Porsche Zell am See

Prof. Ferry Porsche Straße 1

5700 Zell am See

Telefon: +43 505 91155



Um dieses Fahrzeug wieder Online zu finden,
einfach diesen QR Code scannen!

Fahrzeugdaten

Farbe	Delfingrau Metallic	Getriebeart	Automatik
Erstzulassung	12/2025	Antrieb	Frontantrieb
Kilometerstand	200 km	Karosserie	Van
Leistung	110 kW/150 PS	Türen	4
Hubraum	1.498 cm ³	Sitze	5
Kraftstoffart	Benzin	Vorbesitzer	1
Kombinierter Kraftstoffverbrauch	6.4 l/100km	Eigengewicht	1.533 kg
CO2-Emission	145.0 g/km	Gesamtgewicht	2.120 kg

Kampagnen

- Porsche Bank Paketbonus für Jungwagen
- Kasko Versicherungsstufe 00

Mehrausstattungen

- Unlimited-Paket
- Preisschutz
- Navigationssystem "Discover Pro" inkl.
- Rechtshinweis Mobile Online-Dienste VW
- Klimaanlage "Air Care Climatronic"
- Family-Paket
- Fahrassistent "Travel Assist"
- VW Garantie 5 Jahre 100.000 km

Serienausstattung

- Halogen Rückleuchten
- Warnton und -leuchte
- Easy Open inkl. Safe-Sicherung
- Easy Open inkl. Safe-Sicherung &
- Elektronische Parkbremse
- Regensensor
- Servolenkung elektromechanisch
- Fahrlichtschaltung automatisch
- Innenspiegel automatisch abblendend
- Automatische Distanzregelung ACC

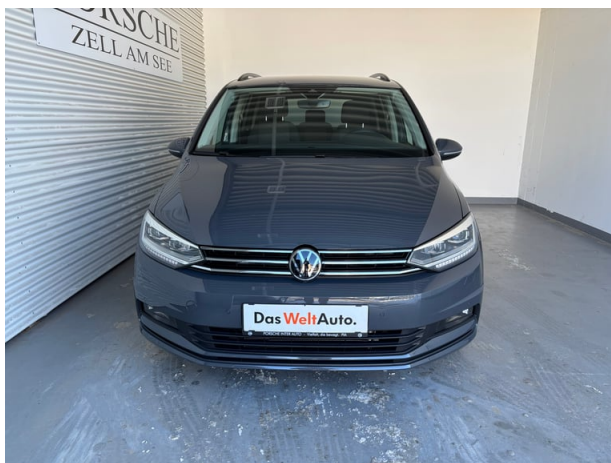
Der oben genannte Preis versteht sich inkl. 20% USt. und NoVa. Abbildungen können Symbolfotos sein. Angaben über ein Fahrzeug können in Einzelfällen unvollständig sein, weshalb wir bei Interesse eine vorherige Kontaktaufnahme mit dem Verkäufer empfehlen.* CO2-Emissions-Wert Bemessung: Die angegebenen Verbrauchs und Emissionswerte wurden nach den gesetzlichen Messverfahren (VO(EG)715/2007 in der gegenwärtig geltenden Fassung) im Rahmen der Typengenehmigung des Fahrzeugs auf Basis des WLTP-Prüfverfahrens erhoben. Die Angaben beziehen sich nicht auf ein einzelnes Fahrzeug und sind nicht Bestandteil des Angebotes, sondern dienen allein Vergleichszwecken zwischen den verschiedenen Fahrzeugtypen. Der Kraftstoffverbrauch und die CO2-Emissionen eines Fahrzeugs hängen nicht nur von der effizienten Ausnutzung des Kraftstoffs durch das Fahrzeug ab, sondern werden auch vom Fahrverhalten, Fahrstrecke und anderen nicht technischen Faktoren beeinflusst. Abweichende Verbrauchswerte, CO2-Emissionen und Reichweiten können sich durch Mehrausstattungen und Zubehör (z.B. Reifen, Anhängerkupplung, Dachträger etc.) sowie Fahrstil, Geschwindigkeit, Einsatz von Komfort/Nebenverbrauchern, Außentemperatur, Anzahl Mitfahrer, Zuladung, Auswahl Fahrprofil, Topografie uvm. ergeben. Diese Faktoren beeinflussen relevante Fahrzeugparameter wie z.B. Gewicht, Rollwiderstand und Aerodynamik.

VW Touran Friends TSI DSG

- Rückfahrkamera "Rear View"
- Müdigkeits- und Ablenkungserkennung
- Notbremsassistent "Front Assist"
- Schubladen unter den Vordersitzen
- Make-up-Spiegel beleuchtet
- Diversity-Antenne für FM-Empfang
- Dekoreinlagen "New Brushed Design"
- Elektronisches Stabilisierungsprogramm
- Vordersitze mit Höheneinstellung
- Schalthebelknauf in Leder
- Start-Stopp-System
- Spurwechselassistent "Side Assist"
- Sitzmittelbahnen in Stoff "Lasano"
- Warndreieck
- Stoßfänger in Wagenfarbe
- Multifunktionskamera
- Einzelsitze (3 Stk.) in der 2. Sitzreihe
- Dreipunkt-Automatiksicherheitsgurte
- Gepäckraumabdeckung mit Komfortöffnung
- Sicherheitsoptimierte Kopfstützen vorn
- Digitaler Radioempfang DAB+
- Dachreling schwarz
- Handschuhfach mit Kühlmöglichkeit
- Räder, 17" Salvador
- Klapptische an Rückseite der Vordersitze
- Beifahrersitzlehne komplett umklappbar
- Tire Mobility Set
- Steckdose 12-V
- Telefonschnittstelle
- Frontscheibe in Verbundsicherheitsglas
- Ausströmer vorn, Chromeinfassung für:
- Lendenwirbelstützen vorn
- Gepäckraumboden höheneinstellbar
- Proaktives Insassenschutzsystem in
- Navigationssystem "Discover Media" inkl.
- 8 Lautsprecher
- Airbag für Fahrer und Beifahrer
- Nebelscheinwerfer und Abbieglicht
- Kühlergrill in Schwarz mit Chromleisten
- USB-C Schnittstellen vorne (2 Stück)
- Digital Cockpit
- Notruf-Service
- Dachhimmel in Storm Grey
- Spurhalteassistent "Lane Assist"
- Verkehrszeichenerkennung
- Bordwerkzeug und Wagenheber
- Dekoreinlagen "Piano Black"
- Herstellergarantie
- Zierleisten Schwarz an Seitenfenstern
- Leseleuchten vorn (2 Stück)
- Fußgänger- und Radfahrschutzmaßnahmen
- LED-Scheinwerfer
- Multifunktions-Lederlenkrad
- Einparkhilfe vorn und hinten
- Vorbereitet für VW Connect und
- Außenspiegel elektrisch einstell-,
- Doppelton-Signalhorn
- Ablagefach mit Deckel
- Dreipunkt-Automatiksicherheitsgurt mit
- Komfortsitze vorn
- Außenspiegelgehäuse in Wagenfarbe
- Ablagefächer in der Dachkonsole
- ISOFIX-Halteösen hinten
- Kopfairbagsystem
- Mittellarmlehne vorn
- Wegfahrsperrung elektronisch
- Seitenscheiben ab B-Säule abgedunkelt
- Gepäckraumbodenbelag Standard (ohne
- Winterpaket

Der oben genannte Preis versteht sich inkl. 20% USt. und NoVa. Abbildungen können Symbolfotos sein. Angaben über ein Fahrzeug können in Einzelfällen unvollständig sein, weshalb wir bei Interesse eine vorherige Kontaktaufnahme mit dem Verkäufer empfehlen.* CO2-Emissions-Wert Bemessung: Die angegebenen Verbrauchs- und Emissionswerte wurden nach den gesetzlichen Messverfahren (VO(EG)715/2007 in der gegenwärtig geltenden Fassung) im Rahmen der Typengenehmigung des Fahrzeugs auf Basis des WLTP-Prüfverfahrens erhoben. Die Angaben beziehen sich nicht auf ein einzelnes Fahrzeug und sind nicht Bestandteil des Angebotes, sondern dienen allein Vergleichszwecken zwischen den verschiedenen Fahrzeugtypen. Der Kraftstoffverbrauch und die CO2-Emissionen eines Fahrzeugs hängen nicht nur von der effizienten Ausnutzung des Kraftstoffs durch das Fahrzeug ab, sondern werden auch vom Fahrverhalten, Fahrstrecke und anderen nicht technischen Faktoren beeinflusst. Abweichende Verbrauchswerte, CO2-Emissionen und Reichweiten können sich durch Mehrausstattungen und Zubehör (z.B. Reifen, Anhängerkupplung, Dachträger etc.) sowie Fahrstil, Geschwindigkeit, Einsatz von Komfort/Nebenverbrauchern, Außentemperatur, Anzahl Mitfahrer, Zuladung, Auswahl Fahrprofil, Topografie uvm. ergeben. Diese Faktoren beeinflussen relevante Fahrzeugparameter wie z.B. Gewicht, Rollwiderstand und Aerodynamik.

VW Touran Friends TSI DSG



VW Touran Friends TSI DSG

Finanzierung: Leasing



Stets liquide bleiben - Das klappt mit dem Restwert Leasing der Porsche Bank: anstelle von einmaligen Anschaffungskosten geht das ganz einfach durch niedrige monatliche Entgelte. Infos über weitere Leasing-Varianten kurzerhand beim nächsten Händler-Partner anfordern. [Mehr erfahren](#)

Fahrzeugpreis brutto	39.999,00 €
Porsche Bank Paketbonus für Jungwagen	-3.500,00 €
Kasko Versicherungsstufe 00	0,00 €
Aktionspreis brutto mit Boni	36.499,00 €
Laufzeit	60 Monate
Kilometer / Jahr	15000 km
Eigenleistung als Betrag	12700 €
Leasingentgelt monatlich brutto	300,23 €

Versicherung



Immer auf der sicheren Seite. Mit den leistungsstarken Produkten der Porsche Versicherung. [Mehr erfahren](#)

Aktuelle Versicherungsstufe	0
Anmeldebezirk	W
Versicherungsnehmer	älter als 24 Jahre
Kaskoart	vollKASKO 205,55 €
Kfz-Haftpflicht	42,53 €
motorbezogene Versicherungssteuer	68,40 €
Kfz-Insassenunfall-Versicherung	6,63 €
Kfz-Rechtsschutz	4,60 €
Versicherungsprämie monatlich	327,71 €

Service

Der oben genannte Preis versteht sich inkl. 20% USt. und NoVa. Abbildungen können Symbolfotos sein. Angaben über ein Fahrzeug können in Einzelfällen unvollständig sein, weshalb wir bei Interesse eine vorherige Kontaktaufnahme mit dem Verkäufer empfehlen.* CO2-Emissions-Wert Bemessung: Die angegebenen Verbrauchs und Emissionswerte wurden nach den gesetzlichen Messverfahren (VO(EG)715/2007 in der gegenwärtig geltenden Fassung) im Rahmen der Typengenehmigung des Fahrzeugs auf Basis des WLTP-Prüfverfahrens erhoben. Die Angaben beziehen sich nicht auf ein einzelnes Fahrzeug und sind nicht Bestandteil des Angebotes, sondern dienen allein Vergleichszwecken zwischen den verschiedenen Fahrzeugtypen. Der Kraftstoffverbrauch und die CO2-Emissionen eines Fahrzeugs hängen nicht nur von der effizienten Ausnutzung des Kraftstoffs durch das Fahrzeug ab, sondern werden auch vom Fahrverhalten, Fahrstrecke und anderen nicht technischen Faktoren beeinflusst. Abweichende Verbrauchswerte, CO2-Emissionen und Reichweiten können sich durch Mehrausstattungen und Zubehör (z.B. Reifen, Anhängerkupplung, Dachträger etc.) sowie Fahrstil, Geschwindigkeit, Einsatz von Komfort/Nebenverbrauchern, Außentemperatur, Anzahl Mitfahrer, Zuladung, Auswahl Fahrprofil, Topografie uvm. ergeben. Diese Faktoren beeinflussen relevante Fahrzeugparameter wie z.B. Gewicht, Rollwiderstand und Aerodynamik.

VW Touran Friends TSI DSG

Mit dem SERVICE-Produkt der Porsche Bank halten Sie Ihr Fahrzeug stets im besten Zustand und profitieren von fixen überschaubaren Kosten, über die gesamte Laufzeit.

Wartung	SERVICE (60/ 15000 km p.a) €
Serviceentgelt monatlich	42,60 €

VW Touran Friends TSI DSG

Zusammenfassung

Leasingentgelt monatlich brutto	300,23 €
Versicherungsprämie monatlich	327,71 €
Wartungsentgelt monatlich brutto	42,60 €
Gesamtsumme monatlich brutto	670,54 €

Freibleibendes Musterangebot für Restwert Leasing inkl. USt, NoVA, zzgl. gesetzl. Vertragsgebühr EUR 273,62 und Bearbeitungskosten EUR 0,00. Gesamtleasingbetrag EUR 36.499,00, Laufzeit 60 Monate, Eigenleistung EUR 12.700,00, Km pro Jahr 15.000, Restwert EUR 13.199,68, Sollzinssatz 7,12% variabel, Effektivzinssatz 9,41% variabel, Gesamtbetrag EUR 44.187,10. Kaskopflicht bonitätsabhängig - vollKASKO Selbstbehalt EUR 900,00 bei Reparatur in einer Markenwerkstatt, Effektivzinssatz inkl. KASKO 29,17%. Stand 07/2026. Ihr Verkaufsberater freut sich darauf, Ihnen ein individuelles Angebot erstellen zu können.

Finanzierung: Kredit



Von niedrigen Monatsraten profitieren? Das geht mit dem RestwertKredit der Porsche Bank, denn der Restwert wird erst bei Vertragsende fällig. Nach Ende der Laufzeit ganz einfach wählen, ob das Fahrzeug eingetauscht, per Anschlusskredit ausfinanziert oder die offene Kreditsumme selbstständig gezahlt werden soll. [Mehr erfahren](#)

Fahrzeugpreis brutto	39.999,00 €
Porsche Bank Paketbonus für Jungwagen	-3.500,00 €
Kasko Versicherungsstufe 00	0,00 €
Aktionspreis brutto mit Boni	36.499,00 €
Laufzeit	60 Monate
Eigenleistung als Betrag	12800 €
Restkredit in % vom Fahrzeugpreis brutto	0 %
Restkredit als Betrag	0,00 €
Kreditrate monatlich brutto	476,81 €

Versicherung



Immer auf der sicheren Seite. Mit den leistungsstarken Produkten der Porsche Versicherung. [Mehr erfahren](#)

VW Touran Friends TSI DSG

Aktuelle Versicherungsstufe	0
Anmeldebezirk	W
Versicherungsnehmer	älter als 24 Jahre
Kaskoart	vollKASKO 214,48 €
Kfz-Haftpflicht	42,53 €
motorbezogene Versicherungssteuer	68,40 €
Kfz-Insassenunfall-Versicherung	6,63 €
Kfz-Rechtsschutz	4,60 €
Versicherungsprämie monatlich	336,64 €

Service/Wartung

Mit dem SERVICE-Produkt der Porsche Bank halten Sie Ihr Fahrzeug stets im besten Zustand und profitieren von fixen überschaubaren Kosten, über die gesamte Laufzeit.

Wartung	SERVICE (60/ 15000 km p.a) €
Wartungsentgelt monatlich	42,60 €
Kilometer / Jahr	15000 km

VW Touran Friends TSI DSG

Zusammenfassung

Kreditrate monatlich brutto	476,81 €
Versicherungsprämie monatlich	336,64 €
Wartungsentgelt monatlich brutto	42,60 €
Gesamtsumme monatlich brutto	856,05 €

Freibleibendes Musterangebot für Restwert Kredit inkl. USt, NoVA, zzgl. Bearbeitungskosten EUR 0,00, Gesamtkreditbetrag EUR 23.699,00, Laufzeit 60 Monate, Anzahlung EUR 12.800,00, Restkredit EUR 0,00, Sollzinssatz 7,67% variabel, Effektivzinssatz 7,95% variabel. Gesamtbetrag EUR 28.608,60. Kaskopflicht bonitätsabhängig - vollKASKO Selbstbehalt EUR 900,00 bei Reparatur in einer Markenwerkstatt, Effektivzinssatz inkl. KASKO 27,68%. Stand 07/2026. Ihr Verkaufsberater freut sich darauf, Ihnen ein individuelles Angebot erstellen zu können.