

VW Tiguan Sport eHybrid DSG 150 kW



€ 48.880,- Verkaufspreis

leasingfähig

Betriebsnummer/Bestandsnummer: 518/998

Porsche Zell am See

Prof. Ferry Porsche Straße 1

5700 Zell am See

Telefon: +43 505 91155



Um dieses Fahrzeug wieder Online zu finden, einfach diesen QR Code scannen!

Fahrzeugdaten

Farbe	Grenadillschwarz Metallic	Getriebeart	Automatik
Erstzulassung	11/2025	Antrieb	Frontantrieb
Kilometerstand	8.958 km	Karosserie	SUV
Leistung	110 kW/150 PS	Türen	4
Hubraum	1.498 cm ³	Sitze	5
Kraftstoffart	Hybr.B/E ext.auf.	Vorbesitzer	1
Kombinierter Kraftstoffverbrauch	0.5 l/100km	Eigengewicht	1.866 kg
CO2-Emission	10.0 g/km	Gesamtgewicht	2.410 kg

Kampagnen

- Porsche Bank Paketbonus für Jungwagen
- Kasko Versicherungsstufe 00

Mehrausstattungen

- Design-Paket "Black Style"
- VW Garantie 5 Jahre 100.000 km
- Preisschutz
- Winterpaket "Plus"
- Verpflichtende Erstzulassung 31.12.2025
- Anhängervorrichtung anklappbar
- Unlimited-Paket
- Räder, 20" York in Schwarz
- "IQ.LIGHT" - HD-Matrix-Scheinwerfer
- Rechtshinweis Mobile Online-Dienste VW
- PHEV für Privatkunden/VFW/SEF
- Infotainment-Paket inkl.

Serienausstattung

- Fußgängerschutzmaßnahmen
- Steckdose 12-V im Gepäckraum
- Start-Stopp-System
- Dreipunkt-Automatiksicherheitsgurte vorn
- Mittelkonsole gepolstert
- Sport-Komfortsitze vorn

Der oben genannte Preis versteht sich inkl. 20% USt. und NoVa. Abbildungen können Symbolfotos sein. Angaben über ein Fahrzeug können in Einzelfällen unvollständig sein, weshalb wir bei Interesse eine vorherige Kontaktaufnahme mit dem Verkäufer empfehlen.* CO2-Emissions-Wert Bemessung: Die angegebenen Verbrauchs- und Emissionswerte wurden nach den gesetzlichen Messverfahren (VO(EG)715/2007 in der gegenwärtig geltenden Fassung) im Rahmen der Typengenehmigung des Fahrzeugs auf Basis des WLTP-Prüfverfahrens erhoben. Die Angaben beziehen sich nicht auf ein einzelnes Fahrzeug und sind nicht Bestandteil des Angebotes, sondern dienen allein Vergleichszwecken zwischen den verschiedenen Fahrzeugtypen. Der Kraftstoffverbrauch und die CO2-Emissionen eines Fahrzeugs hängen nicht nur von der effizienten Ausnutzung des Kraftstoffs durch das Fahrzeug ab, sondern werden auch vom Fahrverhalten, Fahrstrecke und anderen nicht technischen Faktoren beeinflusst. Abweichende Verbrauchswerte, CO2-Emissionen und Reichweiten können sich durch Mehrausstattungen und Zubehör (z.B. Reifen, Anhängerkupplung, Dachträger etc.) sowie Fahrstil, Geschwindigkeit, Einsatz von Komfort/Nebenverbrauchern, Außentemperatur, Anzahl Mitfahrer, Zuladung, Auswahl Fahrprofil, Topografie uvm. ergeben. Diese Faktoren beeinflussen relevante Fahrzeugparameter wie z.B. Gewicht, Rollwiderstand und Aerodynamik.

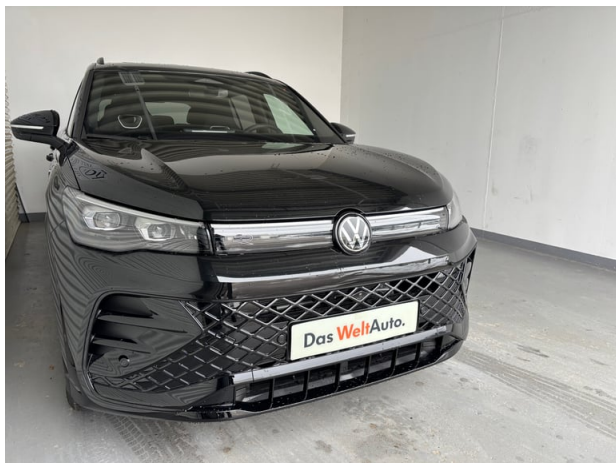
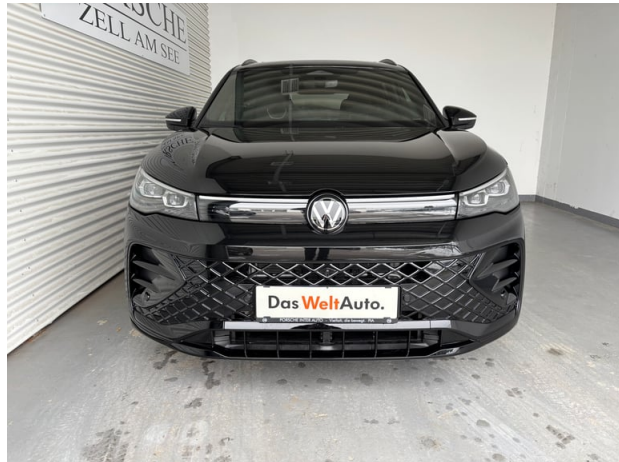
VW Tiguan Sport eHybrid DSG 150 kW

- Ambientebeleuchtung 30-farbig
- Umfeldbeleuchtung mit Logoprojektion
- Digitaler Radioempfang DAB+
- 8 Lautsprecher
- Verkehrszeichenerkennung
- 40 kW max. DC-Ladeleistung
- Regensensor
- Servolenkung elektromechanisch
- Vorbereitet für "Alcohol interlock"
- ISOFIX-Halteösen
- Komfortpaket
- Park Assist Plus
- Einstiegsleisten vorn in Aluminium
- Mittelarmlehne vorn
- Winterpaket
- Abbiege- und Schlechtwetterlicht
- Leuchtweitenregulierung dynamisch
- Warnton und Warnleuchte
- Fahrlichtschaltung automatisch
- Fahrprofilauswahl
- Komfortpaket
- Reifenkontrollanzeige
- Elektronische Parkbremse
- Make-up-Spiegel beleuchtet
- Lendenwirbelstützen vorn pneumatisch
- Dreipunkt-Automatiksicherheitsgurte
- Heckklappe mit sensorgesteuerter Öffnung
- Frontscheibe in Verbundsicherheitsglas
- Abbiegebremsefkt. und Ausweichunterstütz.
- Chromleisten an den Seitenfenstern
- Assistenzpaket inkl. automatische
- Bordwerkzeug und Wagenheber
- Kreuzungsassistent
- Ablenkungs- und Müdigkeitserkennung
- ErgoActive-Sitz auf der Fahrerseite
- Tire Mobility Set
- Vordersitze mit Massagefunktion
- Digital Cockpit Pro
- Fernlichtregelung "Light Assist"
- Panorama-Ausstell-/Schiebedach
- Vorklimatisierung über VW Connect App
- 19,7 kWh Batterie
- Rücksitzbank längs verschiebbar, -lehne
- Steinschlagschutz
- Außenspiegel elektrisch einstell-,
- Dachreling silber eloxiert
- Multifunktions-Sportlenkrad in Leder
- USB-C Schnittstellen vorne (2 Stück)
- Schlüssellooses Schließ- und Startsystem
- Berganfahrassistent
- Ladekabel für Haushaltssteckdose
- Fahrerlebnisschalter inkl.
- Airbag für Fahrer und Beifahrer
- Telefonschnittstelle
- Türgriffmulden beleuchtet
- Vordersitze beheizbar
- Vorbereitet für Navi
- Stoßfänger in sportlichem Design
- Innenspiegel automatisch abblendend
- Komfortsitze vorn
- Spurhalteassistent "Lane Assist"
- Leiste zwischen den Scheinwerfern und
- LED-Rückleuchten
- Infotainment-System mit 32-cm-Display
- Vordersitze mit Höheneinstellung
- Ablagefach und Steckdose 12V vorn
- Spiegeleinstell- und
- Diebstahlwarnanlage
- Geschwindigkeitsbegrenzer mit
- Elektronisches Stabilisierungsprogramm
- Automatische Distanzregelung ACC
- Klimaanlage "Air Care Climatronic"
- Wegfahrsperrung elektronisch
- Adaptive Fahrwerksregelung DCC Pro
- Dekor-Set "R-Line"
- Memory-Funktion für Parkassistent
- App-Connect Wireless für Apple CarPlay
- Komfortpaket
- Rückfahrkamera "Rear View"
- Ladekabel Mode 3 Typ 2, 16 A
- Textiltfußmatten vorn und hinten
- Wärmeschutzverglasung grün
- Schlüssellooses Startsystem
- LED-Plus-Scheinwerfer
- Notbremsassistent "Front Assist"
- 3D-LED-Rückleuchten
- Notruf-Service
- Spurwechselassistent "Side Assist"
- Kopf- und Seitenairbag vorn und hinten
- Parkassistent "Park Assist Pro"
- Pedale in Edelstahl gebürstet
- Dachhimmel schwarz
- Kopfstützen vorn im Sitz integriert
- Sitzmittelbahnen in Stoff "R-Line"
- Winterpaket
- Ohne beheizbare Scheibenwaschdüsen
- Beifahrersitzlehne nicht umklappbar
- 11 kW max. AC-Ladeleistung

Der oben genannte Preis versteht sich inkl. 20% USt. und NoVa. Abbildungen können Symbolfotos sein. Angaben über ein Fahrzeug können in Einzelfällen unvollständig sein, weshalb wir bei Interesse eine vorherige Kontaktaufnahme mit dem Verkäufer empfehlen.* CO2-Emissions-Wert Bemessung: Die angegebenen Verbrauchs- und Emissionswerte wurden nach den gesetzlichen Messverfahren (VO(EG)715/2007 in der gegenwärtig geltenden Fassung) im Rahmen der Typengenehmigung des Fahrzeugs auf Basis des WLTP-Prüfverfahrens erhoben. Die Angaben beziehen sich nicht auf ein einzelnes Fahrzeug und sind nicht Bestandteil des Angebotes, sondern dienen allein Vergleichszwecken zwischen den verschiedenen Fahrzeugtypen. Der Kraftstoffverbrauch und die CO2-Emissionen eines Fahrzeugs hängen nicht nur von der effizienten Ausnutzung des Kraftstoffs durch das Fahrzeug ab, sondern werden auch vom Fahrverhalten, Fahrstrecke und anderen nicht technischen Faktoren beeinflusst. Abweichende Verbrauchswerte, CO2-Emissionen und Reichweiten können sich durch Mehrausstattungen und Zubehör (z.B. Reifen, Anhängerkupplung, Dachträger etc.) sowie Fahrstil, Geschwindigkeit, Einsatz von Komfort/Nebenverbrauchern, Außentemperatur, Anzahl Mitfahrer, Zuladung, Auswahl Fahrprofil, Topografie uvm. ergeben. Diese Faktoren beeinflussen relevante Fahrzeugparameter wie z.B. Gewicht, Rollwiderstand und Aerodynamik.

VW Tiguan Sport eHybrid DSG 150 kW

- Außenspiegelgehäuse und Türgriffe in
- Car2X
- Warndreieck
- Dreipunkt-Automatiksicherheitsgurt
- Nebelschlusslicht einseitig und



Der oben genannte Preis versteht sich inkl. 20% USt. und NoVa. Abbildungen können Symbolfotos sein. Angaben über ein Fahrzeug können in Einzelfällen unvollständig sein, weshalb wir bei Interesse eine vorherige Kontaktaufnahme mit dem Verkäufer empfehlen.* CO2-Emissions-Wert Bemessung: Die angegebenen Verbrauchs und Emissionswerte wurden nach den gesetzlichen Messverfahren (VO(EG)715/2007 in der gegenwärtig geltenden Fassung) im Rahmen der Typengenehmigung des Fahrzeugs auf Basis des WLTP-Prüfverfahrens erhoben. Die Angaben beziehen sich nicht auf ein einzelnes Fahrzeug und sind nicht Bestandteil des Angebotes, sondern dienen allein Vergleichszwecken zwischen den verschiedenen Fahrzeugtypen. Der Kraftstoffverbrauch und die CO2-Emissionen eines Fahrzeugs hängen nicht nur von der effizienten Ausnutzung des Kraftstoffs durch das Fahrzeug ab, sondern werden auch vom Fahrverhalten, Fahrstrecke und anderen nicht technischen Faktoren beeinflusst. Abweichende Verbrauchswerte, CO2-Emissionen und Reichweiten können sich durch Mehrausstattungen und Zubehör (z.B. Reifen, Anhängerkupplung, Dachträger etc.) sowie Fahrstil, Geschwindigkeit, Einsatz von Komfort/Nebenverbrauchern, Außentemperatur, Anzahl Mitfahrer, Zuladung, Auswahl Fahrprofil, Topografie uvm. ergeben. Diese Faktoren beeinflussen relevante Fahrzeugparameter wie z.B. Gewicht, Rollwiderstand und Aerodynamik.

VW Tiguan Sport eHybrid DSG 150 kW



VW Tiguan Sport eHybrid DSG 150 kW

Finanzierung: Kredit



Von niedrigen Monatsraten profitieren? Das geht mit dem RestwertKredit der Porsche Bank, denn der Restwert wird erst bei Vertragsende fällig. Nach Ende der Laufzeit ganz einfach wählen, ob das Fahrzeug eingetauscht, per Anschlusskredit ausfinanziert oder die offene Kreditsumme selbstständig gezahlt werden soll. [Mehr erfahren](#)

Fahrzeugpreis brutto	48.880,00 €
Porsche Bank Paketbonus für Jungwagen	-4.500,00 €
Kasko Versicherungsstufe 00	0,00 €
Aktionspreis brutto mit Boni	44.380,00 €
Laufzeit	60 Monate
Eigenleistung als Betrag	15500 €
Restkredit in % vom Fahrzeugpreis brutto	0 %
Restkredit als Betrag	0,00 €
Kreditrate monatlich brutto	581,05 €

Versicherung



Immer auf der sicheren Seite. Mit den leistungsstarken Produkten der Porsche Versicherung. [Mehr erfahren](#)

Aktuelle Versicherungsstufe	0
Anmeldebezirk	W
Versicherungsnehmer	älter als 24 Jahre
Kaskoart	vollKASKO 246,69 €
Kfz-Haftpflicht	42,53 €
motorbezogene Versicherungssteuer**	39,60 €
Kfz-Insassenunfall-Versicherung	6,63 €
Kfz-Rechtsschutz	4,60 €
Versicherungsprämie monatlich	340,05 €

Der oben genannte Preis versteht sich inkl. 20% USt. und NoVa. Abbildungen können Symbolfotos sein. Angaben über ein Fahrzeug können in Einzelfällen unvollständig sein, weshalb wir bei Interesse eine vorherige Kontaktaufnahme mit dem Verkäufer empfehlen.* CO2-Emissions-Wert Bemessung: Die angegebenen Verbrauchs und Emissionswerte wurden nach den gesetzlichen Messverfahren (VO(EG)715/2007 in der gegenwärtig geltenden Fassung) im Rahmen der Typengenehmigung des Fahrzeugs auf Basis des WLTP-Prüfverfahrens erhoben. Die Angaben beziehen sich nicht auf ein einzelnes Fahrzeug und sind nicht Bestandteil des Angebotes, sondern dienen allein Vergleichszwecken zwischen den verschiedenen Fahrzeugtypen. Der Kraftstoffverbrauch und die CO2-Emissionen eines Fahrzeugs hängen nicht nur von der effizienten Ausnutzung des Kraftstoffs durch das Fahrzeug ab, sondern werden auch vom Fahrverhalten, Fahrstrecke und anderen nicht technischen Faktoren beeinflusst. Abweichende Verbrauchswerte, CO2-Emissionen und Reichweiten können sich durch Mehrausstattungen und Zubehör (z.B. Reifen, Anhängerkupplung, Dachträger etc.) sowie Fahrstil, Geschwindigkeit, Einsatz von Komfort/Nebenverbrauchern, Außentemperatur, Anzahl Mitfahrer, Zuladung, Auswahl Fahrprofil, Topografie uvm. ergeben. Diese Faktoren beeinflussen relevante Fahrzeugparameter wie z.B. Gewicht, Rollwiderstand und Aerodynamik.

VW Tiguan Sport eHybrid DSG 150 kW

Service/Wartung

Mit dem SERVICE-Produkt der Porsche Bank halten Sie Ihr Fahrzeug stets im besten Zustand und profitieren von fixen überschaubaren Kosten, über die gesamte Laufzeit.

Wartung	SERVICE (60/ 15000 km p.a) €
Wartungsentgelt monatlich	49,80 €
Kilometer / Jahr	15000 km

Der oben genannte Preis versteht sich inkl. 20% USt. und NoVa. Abbildungen können Symbolfotos sein. Angaben über ein Fahrzeug können in Einzelfällen unvollständig sein, weshalb wir bei Interesse eine vorherige Kontaktaufnahme mit dem Verkäufer empfehlen.* CO2-Emissions-Wert Bemessung: Die angegebenen Verbrauchs und Emissionswerte wurden nach den gesetzlichen Messverfahren (VO(EG)715/2007 in der gegenwärtig geltenden Fassung) im Rahmen der Typengenehmigung des Fahrzeugs auf Basis des WLTP-Prüfverfahrens erhoben. Die Angaben beziehen sich nicht auf ein einzelnes Fahrzeug und sind nicht Bestandteil des Angebotes, sondern dienen allein Vergleichszwecken zwischen den verschiedenen Fahrzeugtypen. Der Kraftstoffverbrauch und die CO2-Emissionen eines Fahrzeugs hängen nicht nur von der effizienten Ausnutzung des Kraftstoffs durch das Fahrzeug ab, sondern werden auch vom Fahrverhalten, Fahrstrecke und anderen nicht technischen Faktoren beeinflusst. Abweichende Verbrauchswerte, CO2-Emissionen und Reichweiten können sich durch Mehrausstattungen und Zubehör (z.B. Reifen, Anhängerkupplung, Dachträger etc.) sowie Fahrstil, Geschwindigkeit, Einsatz von Komfort/Nebenverbrauchern, Außentemperatur, Anzahl Mitfahrer, Zuladung, Auswahl Fahrprofil, Topografie uvm. ergeben. Diese Faktoren beeinflussen relevante Fahrzeugparameter wie z.B. Gewicht, Rollwiderstand und Aerodynamik.

VW Tiguan Sport eHybrid DSG 150 kW

Zusammenfassung

Kreditrate monatlich brutto	581,05 €
Versicherungsprämie monatlich	340,05 €
Wartungsentgelt monatlich brutto	49,80 €
Gesamtsumme monatlich brutto	970,90 €

Freibleibendes Musterangebot für Restwert Kredit inkl. USt, NoVA, zzgl. Bearbeitungskosten EUR 0,00, Gesamtkreditbetrag EUR 28.880,00, Laufzeit 60 Monate, Anzahlung EUR 15.500,00, Restkredit EUR 0,00, Sollzinssatz 7,67% variabel, Effektivzinssatz 7,95% variabel. Gesamtbetrag EUR 34.863,00. Kaskopflicht bonitätsabhängig - vollKASKO Selbstbehalt EUR 1.100,00 bei Reparatur in einer Markenwerkstatt, Effektivzinssatz inkl. KASKO 26,60%. Stand 07/2026. Ihr Verkaufsberater freut sich darauf, Ihnen ein individuelles Angebot erstellen zu können.

**Änderung der motorbezogenen Versicherungssteuer gemäß Budgetsanierungsgesetz mit Wirksamkeit ab 1. April 2025. Die korrekte Berechnung der motorbezogenen Versicherungssteuer erfolgt durch das Versicherungsunternehmen auf Basis der Zulassungsdaten. Bei Abweichungen zwischen Antrags- und Zulassungsdaten kann daher eine Korrektur erfolgen. Weitere Informationen zur motorbezogenen Versicherungssteuer sowie einen entsprechenden Rechner finden Sie unter www.porschebank.at/kundenservice/motorsteuerrechner

Finanzierung: Leasing



Stets liquide bleiben - Das klappt mit dem Restwert Leasing der Porsche Bank: anstelle von einmaligen Anschaffungskosten geht das ganz einfach durch niedrige monatliche Entgelte. Infos über weitere Leasing-Varianten kurzerhand beim nächsten Händler-Partner anfordern. [Mehr erfahren](#)

Fahrzeugpreis brutto	48.880,00 €
Porsche Bank Paketbonus für Jungwagen	-4.500,00 €
Kasko Versicherungsstufe 00	0,00 €
Aktionspreis brutto mit Boni	44.380,00 €
Laufzeit	60 Monate
Kilometer / Jahr	15000 km
Eigenleistung als Betrag	15500 €
Leasingentgelt monatlich brutto	315,49 €

Versicherung



Der oben genannte Preis versteht sich inkl. 20% USt. und NoVA. Abbildungen können Symbolfotos sein. Angaben über ein Fahrzeug können in Einzelfällen unvollständig sein, weshalb wir bei Interesse eine vorherige Kontaktaufnahme mit dem Verkäufer empfehlen.* CO2-Emissions-Wert Bemessung: Die angegebenen Verbrauchs und Emissionswerte wurden nach den gesetzlichen Messverfahren (VO(EG)715/2007 in der gegenwärtig geltenden Fassung) im Rahmen der Typengenehmigung des Fahrzeugs auf Basis des WLTP-Prüfverfahrens erhoben. Die Angaben beziehen sich nicht auf ein einzelnes Fahrzeug und sind nicht Bestandteil des Angebotes, sondern dienen allein Vergleichszwecken zwischen den verschiedenen Fahrzeugtypen. Der Kraftstoffverbrauch und die CO2-Emissionen eines Fahrzeugs hängen nicht nur von der effizienten Ausnutzung des Kraftstoffs durch das Fahrzeug ab, sondern werden auch vom Fahrverhalten, Fahrstrecke und anderen nicht technischen Faktoren beeinflusst. Abweichende Verbrauchswerte, CO2-Emissionen und Reichweiten können sich durch Mehrausstattungen und Zubehör (z.B. Reifen, Anhängerkupplung, Dachträger etc.) sowie Fahrstil, Geschwindigkeit, Einsatz von Komfort/Nebenverbrauchern, Außentemperatur, Anzahl Mitfahrer, Zuladung, Auswahl Fahrprofil, Topografie uvm. ergeben. Diese Faktoren beeinflussen relevante Fahrzeugparameter wie z.B. Gewicht, Rollwiderstand und Aerodynamik.

VW Tiguan Sport eHybrid DSG 150 kW

Immer auf der sicheren Seite. Mit den leistungsstarken Produkten der Porsche Versicherung. [Mehr erfahren](#)

Aktuelle Versicherungsstufe	0
Anmeldebezirk	W
Versicherungsnehmer	älter als 24 Jahre
Kaskoart	vollKASKO 236,42 €
Kfz-Haftpflicht	42,53 €
motorbezogene Versicherungssteuer**	39,60 €
Kfz-Insassenunfall-Versicherung	6,63 €
Kfz-Rechtsschutz	4,60 €
Versicherungsprämie monatlich	329,78 €

Service

Mit dem SERVICE-Produkt der Porsche Bank halten Sie Ihr Fahrzeug stets im besten Zustand und profitieren von fixen überschaubaren Kosten, über die gesamte Laufzeit.

Wartung	SERVICE (60/ 15000 km p.a) €
Serviceentgelt monatlich	49,80 €

VW Tiguan Sport eHybrid DSG 150 kW

Zusammenfassung

Leasingentgelt monatlich brutto	315,49 €
Versicherungsprämie monatlich	329,78 €
Wartungsentgelt monatlich brutto	49,80 €
Gesamtsumme monatlich brutto	695,07 €

Freibleibendes Musterangebot für Restwert Leasing inkl. USt, NoVA, zzgl. gesetzl. Vertragsgebühr EUR 309,61 und Bearbeitungskosten EUR 0,00. Gesamtleasingbetrag EUR 44.380,00, Laufzeit 60 Monate, Eigenleistung EUR 15.500,00, Km pro Jahr 15.000, Restwert EUR 19.552,00, Sollzinssatz 7,12% variabel, Effektivzinssatz 9,24% variabel, Gesamtbetrag EUR 54.291,01. Kaskopflicht bonitätsabhängig - vollKASKO Selbstbehalt EUR 1.100,00 bei Reparatur in einer Markenwerkstatt, Effektivzinssatz inkl. KASKO 26,76%. Stand 07/2026. Ihr Verkaufsberater freut sich darauf, Ihnen ein individuelles Angebot erstellen zu können.

**Änderung der motorbezogenen Versicherungssteuer gemäß Budgetsanierungsgesetz mit Wirksamkeit ab 1. April 2025. Die korrekte Berechnung der motorbezogenen Versicherungssteuer erfolgt durch das Versicherungsunternehmen auf Basis der Zulassungsdaten. Bei Abweichungen zwischen Antrags- und Zulassungsdaten kann daher eine Korrektur erfolgen. Weitere Informationen zur motorbezogenen Versicherungssteuer sowie einen entsprechenden Rechner finden Sie unter www.porschebank.at/kundenservice/motorsteuerrechner