

VW Multivan Style TDI



€ 66.800,- Verkaufspreis

leasingfähig

Betriebsnummer/Bestandsnummer: 518/944

Porsche Zell am See

Prof. Ferry Porsche Straße 1

5700 Zell am See

Telefon: +43 505 91155



Um dieses Fahrzeug wieder Online zu finden, einfach diesen QR Code scannen!

Fahrzeugdaten

Farbe	Starlightblue Metallic	Getriebeart	Automatik
Erstzulassung	10/2025	Antrieb	Frontantrieb
Kilometerstand	12.000 km	Karosserie	Kombi
Leistung	110 kW/150 PS	Türen	4
Hubraum	1.968 cm³	Sitze	7
Kraftstoffart	Diesel	Vorbesitzer	1
Kombinierter Kraftstoffverbrauch	6.6 l/100km	Eigengewicht	2.149 kg
CO2-Emission	172.0 g/km	Gesamtgewicht	2.850 kg

Kampagnen

- Porsche Bank Bonus
- Porsche Bank Versicherungsbonus
- Kasko Versicherungsstufe 00

Mehrausstattungen

- Standheizung im FH mit FFB
- Sitzbezüge Bi-Color "ArtVelours"
- Sitzvariante 2-2-3 mit Vis-a-Vis
- Schlüssel, 4 Funkklappschlüssel
- Verpflichtende Erstzulassung bis 31.12.25
- Navigationssystem "Discover Pro"
- Anhängervorrichtung anklappbar
- Assistenzpaket
- Zentralverr. "Keyless Advanced"
- Anschlussgarantie 2+3 Jahre, 150.000 km
- Fahrwerk, Dynamikfahrwerk
- Scheibenbremsen (17 & 16 Zoll)
- Frontscheibe, beheizbar/geräuschkämmend
- Fenster ab B-Säule abgedunkelt
- Bodenschienen mit Multifunktionstisch
- Räder LM 7,5 J x 18 "Toshima" anthrazit
- Preisschutz
- Verbandsmaterial, Warndreieck, Warnweste
- Reserverad in Fahrbereifung, LM-Felge
- Bordwerkzeug und Wagenheber

Der oben genannte Preis versteht sich inkl. 20% USt. und NoVa. Abbildungen können Symbolfotos sein. Angaben über ein Fahrzeug können in Einzelfällen unvollständig sein, weshalb wir bei Interesse eine vorherige Kontaktaufnahme mit dem Verkäufer empfehlen.* CO2-Emissions-Wert Bemessung: Die angegebenen Verbrauchs und Emissionswerte wurden nach den gesetzlichen Messverfahren (VO(EG)715/2007 in der gegenwärtig geltenden Fassung) im Rahmen der Typengenehmigung des Fahrzeugs auf Basis des WLTP-Prüfverfahrens erhoben. Die Angaben beziehen sich nicht auf ein einzelnes Fahrzeug und sind nicht Bestandteil des Angebotes, sondern dienen allein Vergleichszwecken zwischen den verschiedenen Fahrzeugtypen. Der Kraftstoffverbrauch und die CO2-Emissionen eines Fahrzeugs hängen nicht nur von der effizienten Ausnutzung des Kraftstoffs durch das Fahrzeug ab, sondern werden auch vom Fahrverhalten, Fahrstrecke und anderen nicht technischen Faktoren beeinflusst. Abweichende Verbrauchswerte, CO2-Emissionen und Reichweiten können sich durch Mehrausstattungen und Zubehör (z.B. Reifen, Anhängerkupplung, Dachträger etc.) sowie Fahrstil, Geschwindigkeit, Einsatz von Komfort/Nebenverbrauchern, Außentemperatur, Anzahl Mitfahrer, Zuladung, Auswahl Fahrprofil, Topografie uvm. ergeben. Diese Faktoren beeinflussen relevante Fahrzeugparameter wie z.B. Gewicht, Rollwiderstand und Aerodynamik.

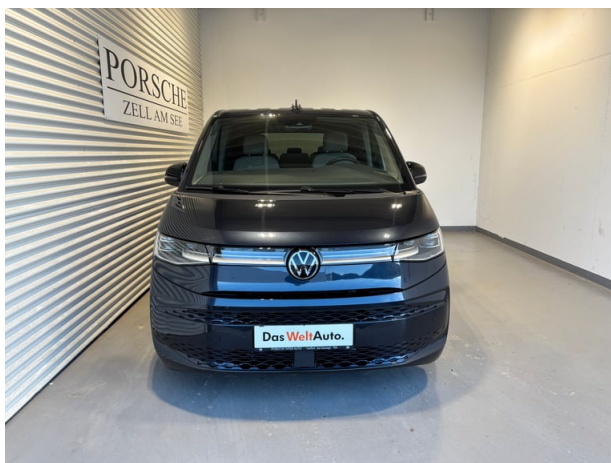
VW Multivan Style TDI

Serienausstattung

- Scheinwerferleiste hinterleuchtet
- Sonnenblenden mit Spiegel, beleuchtet
- Digital Cockpit Pro
- Leuchtweitenregulierung, dynamisch
- Bordwerkzeug und Tire Mobility Set
- Sprachsteuerung inkl. ICC
- Airbag, Seiten- und Kopfairbags vorne
- Spurhalteassistent "Lane Assist"
- Lautsprecher, 8 Stück
- Dekoreinlagen "Dark Woodgrain Optic"
- Gurtanschnallwarnung
- Tankvolumen 58 Liter
- Vorbereitung Alcohol Interlock
- Sicherheitsinnenspiegel
- Radmittenabdeckungen Leichtmetallräder
- Bodenbelag im Fahrgastraum
- Servoschließung mit Innenbetätigung
- Umfeldbeleuchtung Heckklappe+Ambiente
- Schubladen Fahrgastraum
- Tür Schiebetür elektrisch links
- Notbremsassistent "Front Assist"
- Ausweichunterstützung
- Sitz Fahrer
- Reifen ohne Festlegung der Reifenmarke
- Gepäckraumabdeckung
- Parklenkassistent "Park Assist"
- Tagfahrlichtschaltung, automatisch
- Schriftzug "Multivan" am Kotflügel
- NichtraucherAusführung
- Notrufsystem eCall
- Diebstahlalarmanlage
- App-Connect inkl. Wireless
- Chrom-Paket
- Frontscheibe in Verbundsicherheitsglas
- IQ.Light - LED-Matrix-Scheinwerfer
- Scheibenbremse (16 Zoll)
- Sitze, 2. Sitzreihe, 2 Einzelsitze
- Rückfahrkamera "Rear View"
- Reifenkontrollanzeige
- Steuerungsnummer
- Geschwindigkeitsbegrenzer
- Sitz Fahrer/Beifahrer, mit Armlehnen
- Tür Schiebetür elektrisch rechts
- Geschwindigkeitsregelanlage elektronisch
- Handschuhfach mit Beleuchtung
- Pedalerie mit Edelstahlkappen
- Sitze Fahrer/Beifahrer beheizbar
- Sitz Beifahrer
- Multifunktions-Lederlenkrad
- Radschrauben abschließbar
- Fernlichtreg. "Dynamic Light Assist"
- Vorbereitung We Connect/We Connect Plus
- Reifen 235/55 R17 103H xl
- Sitze, 3. Sitzreihe, 3 Einzelsitze
- Digitaler Radioempfang (DAB+)
- Armlehne(n), abnehm- und umsteckbar
- Airbag für Fahrer und Beifahrer
- Landessetzung
- Tür, Zuziehhilfe für Heckklappe
- LED-Rückleuchten
- Abgaskonzept, WLTP3 N1 EU6EA
- Scheibenwischer-Intervallschaltung
- Federung und Dämpfung, Standard
- Außenspiegelgehäuse in Schwarz hochglanz
- Schlüssel (2 Stück)
- Außenspiegel, elektrisch
- Schlossträgerabdeckung
- Armlehnen, Vorbereitung
- Transportschutzmaßnahmen
- Dreipunkt Automatikgurte
- USB-C-Schnittstelle vorne & hinten
- Verkehrszeichenerkennung
- Innengeräuschkämpfung Plus
- Fußmatten im Fahrerhaus
- Klimaanlage "Air Care Climatronic"
- Umfeldbeleuchtung Türbereich
- Steuerungsdetails Österreich
- Ablenkungs- und Müdigkeitserkennung
- Dreipunkt-Automatik-Sicherheitsgurte
- Schlechtwetterlicht
- Mobiltelefon-Schnittstelle

Der oben genannte Preis versteht sich inkl. 20% USt. und NoVa. Abbildungen können Symbolfotos sein. Angaben über ein Fahrzeug können in Einzelfällen unvollständig sein, weshalb wir bei Interesse eine vorherige Kontaktaufnahme mit dem Verkäufer empfehlen.* CO2-Emissions-Wert Bemessung: Die angegebenen Verbrauchs und Emissionswerte wurden nach den gesetzlichen Messverfahren (VO(EG)715/2007 in der gegenwärtig geltenden Fassung) im Rahmen der Typengenehmigung des Fahrzeugs auf Basis des WLTP-Prüfverfahrens erhoben. Die Angaben beziehen sich nicht auf ein einzelnes Fahrzeug und sind nicht Bestandteil des Angebotes, sondern dienen allein Vergleichszwecken zwischen den verschiedenen Fahrzeugtypen. Der Kraftstoffverbrauch und die CO2-Emissionen eines Fahrzeugs hängen nicht nur von der effizienten Ausnutzung des Kraftstoffs durch das Fahrzeug ab, sondern werden auch vom Fahrverhalten, Fahrstrecke und anderen nicht technischen Faktoren beeinflusst. Abweichende Verbrauchswerte, CO2-Emissionen und Reichweiten können sich durch Mehrausstattungen und Zubehör (z.B. Reifen, Anhängerkupplung, Dachträger etc.) sowie Fahrstil, Geschwindigkeit, Einsatz von Komfort/Nebenverbrauchern, Außentemperatur, Anzahl Mitfahrer, Zuladung, Auswahl Fahrprofil, Topografie uvm. ergeben. Diese Faktoren beeinflussen relevante Fahrzeugparameter wie z.B. Gewicht, Rollwiderstand und Aerodynamik.

VW Multivan Style TDI



Der oben genannte Preis versteht sich inkl. 20% USt. und NoVa. Abbildungen können Symbolfotos sein. Angaben über ein Fahrzeug können in Einzelfällen unvollständig sein, weshalb wir bei Interesse eine vorherige Kontaktaufnahme mit dem Verkäufer empfehlen.* CO2-Emissions-Wert Bemessung: Die angegebenen Verbrauchs und Emissionswerte wurden nach den gesetzlichen Messverfahren (VO(EG)715/2007 in der gegenwärtig geltenden Fassung) im Rahmen der Typengenehmigung des Fahrzeugs auf Basis des WLTP-Prüfverfahrens erhoben. Die Angaben beziehen sich nicht auf ein einzelnes Fahrzeug und sind nicht Bestandteil des Angebotes, sondern dienen allein Vergleichszwecken zwischen den verschiedenen Fahrzeugtypen. Der Kraftstoffverbrauch und die CO2-Emissionen eines Fahrzeugs hängen nicht nur von der effizienten Ausnutzung des Kraftstoffs durch das Fahrzeug ab, sondern werden auch vom Fahrverhalten, Fahrstrecke und anderen nicht technischen Faktoren beeinflusst. Abweichende Verbrauchswerte, CO2-Emissionen und Reichweiten können sich durch Mehrausstattungen und Zubehör (z.B. Reifen, Anhängerkupplung, Dachträger etc.) sowie Fahrstil, Geschwindigkeit, Einsatz von Komfort/Nebenverbrauchern, Außentemperatur, Anzahl Mitfahrer, Zuladung, Auswahl Fahrprofil, Topografie uvm. ergeben. Diese Faktoren beeinflussen relevante Fahrzeugparameter wie z.B. Gewicht, Rollwiderstand und Aerodynamik.

VW Multivan Style TDI

Finanzierung: Kredit



Von niedrigen Monatsraten profitieren? Das geht mit dem RestwertKredit der Porsche Bank, denn der Restwert wird erst bei Vertragsende fällig. Nach Ende der Laufzeit ganz einfach wählen, ob das Fahrzeug eingetauscht, per Anschlusskredit ausfinanziert oder die offene Kreditsumme selbstständig gezahlt werden soll. [Mehr erfahren](#)

Fahrzeugpreis brutto	66.800,00 €
Porsche Bank Bonus	-1.000,00 €
Porsche Bank Versicherungsbonus	-500,00 €
Kasko Versicherungsstufe 00	0,00 €
Aktionspreis brutto mit Boni	65.300,00 €
Laufzeit	60 Monate
Eigenleistung als Betrag	22900 €
Restkredit in % vom Fahrzeugpreis brutto	0 %
Restkredit als Betrag	0,00 €
Kreditrate monatlich brutto	853,06 €

Versicherung



Immer auf der sicheren Seite. Mit den leistungsstarken Produkten der Porsche Versicherung. [Mehr erfahren](#)

Aktuelle Versicherungsstufe	0
Anmeldebezirk	W
Versicherungsnehmer	älter als 24 Jahre
Kaskoart	vollKASKO 344,92 €
Kfz-Haftpflicht	42,53 €
motorbezogene Versicherungssteuer	87,84 €
Kfz-Insassenunfall-Versicherung	6,63 €
Kfz-Rechtsschutz	4,60 €
Versicherungsprämie monatlich	486,52 €

Der oben genannte Preis versteht sich inkl. 20% USt. und NoVa. Abbildungen können Symbolfotos sein. Angaben über ein Fahrzeug können in Einzelfällen unvollständig sein, weshalb wir bei Interesse eine vorherige Kontaktaufnahme mit dem Verkäufer empfehlen.* CO2-Emissions-Wert Bemessung: Die angegebenen Verbrauchs und Emissionswerte wurden nach den gesetzlichen Messverfahren (VO(EG)715/2007 in der gegenwärtig geltenden Fassung) im Rahmen der Typengenehmigung des Fahrzeugs auf Basis des WLTP-Prüfverfahrens erhoben. Die Angaben beziehen sich nicht auf ein einzelnes Fahrzeug und sind nicht Bestandteil des Angebotes, sondern dienen allein Vergleichszwecken zwischen den verschiedenen Fahrzeugtypen. Der Kraftstoffverbrauch und die CO2-Emissionen eines Fahrzeugs hängen nicht nur von der effizienten Ausnutzung des Kraftstoffs durch das Fahrzeug ab, sondern werden auch vom Fahrverhalten, Fahrstrecke und anderen nicht technischen Faktoren beeinflusst. Abweichende Verbrauchswerte, CO2-Emissionen und Reichweiten können sich durch Mehrausstattungen und Zubehör (z.B. Reifen, Anhängerkupplung, Dachträger etc.) sowie Fahrstil, Geschwindigkeit, Einsatz von Komfort/Nebenverbrauchern, Außentemperatur, Anzahl Mitfahrer, Zuladung, Auswahl Fahrprofil, Topografie uvm. ergeben. Diese Faktoren beeinflussen relevante Fahrzeugparameter wie z.B. Gewicht, Rollwiderstand und Aerodynamik.

VW Multivan Style TDI

VW Multivan Style TDI

Zusammenfassung

Kreditrate monatlich brutto	853,06 €
Versicherungsprämie monatlich	486,52 €
Gesamtsumme monatlich brutto	1.339,58 €

Freibleibendes Musterangebot für Restwert Kredit inkl. USt, NoVA, zzgl. Bearbeitungskosten EUR 0,00, Gesamtkreditbetrag EUR 42.400,00, Laufzeit 60 Monate, Anzahlung EUR 22.900,00, Restkredit EUR 0,00, Sollzinssatz 7,67% variabel, Effektivzinssatz 7,95% variabel. Gesamtbetrag EUR 51.183,60. Kaskopflicht bonitätsabhängig - vollKASKO Selbstbehalt EUR 1.100,00 bei Reparatur in einer Markenwerkstatt, Effektivzinssatz inkl. KASKO 25,72%. Stand 07/2026. Ihr Verkaufsberater freut sich darauf, Ihnen ein individuelles Angebot erstellen zu können.

Finanzierung: Leasing



Stets liquide bleiben - Das klappt mit dem Restwert Leasing der Porsche Bank: anstelle von einmaligen Anschaffungskosten geht das ganz einfach durch niedrige monatliche Entgelte. Infos über weitere Leasing-Varianten kurzerhand beim nächsten Händler-Partner anfordern. [Mehr erfahren](#)

Fahrzeugpreis brutto	66.800,00 €
Porsche Bank Bonus	-1.000,00 €
Porsche Bank Versicherungsbonus	-500,00 €
Kasko Versicherungsstufe 00	0,00 €
Aktionspreis brutto mit Boni	65.300,00 €
Laufzeit	60 Monate
Kilometer / Jahr	15000 km
Eigenleistung als Betrag	22800 €
Leasingentgelt monatlich brutto	501,93 €

Versicherung



Immer auf der sicheren Seite. Mit den leistungsstarken Produkten der Porsche Versicherung. [Mehr erfahren](#)

Aktuelle Versicherungsstufe	0
-----------------------------	---

VW Multivan Style TDI

Anmeldebezirk	W
Versicherungsnehmer	älter als 24 Jahre
Kaskoart	vollKASKO 330,55 €
Kfz-Haftpflicht	42,53 €
motorbezogene Versicherungssteuer	87,84 €
Kfz-Insassenunfall-Versicherung	6,63 €
Kfz-Rechtsschutz	4,60 €
Versicherungsprämie monatlich	472,15 €

Der oben genannte Preis versteht sich inkl. 20% USt. und NoVa. Abbildungen können Symbolfotos sein. Angaben über ein Fahrzeug können in Einzelfällen unvollständig sein, weshalb wir bei Interesse eine vorherige Kontaktaufnahme mit dem Verkäufer empfehlen.* CO2-Emissions-Wert Bemessung: Die angegebenen Verbrauchs und Emissionswerte wurden nach den gesetzlichen Messverfahren (VO(EG)715/2007 in der gegenwärtig geltenden Fassung) im Rahmen der Typengenehmigung des Fahrzeugs auf Basis des WLTP-Prüfverfahrens erhoben. Die Angaben beziehen sich nicht auf ein einzelnes Fahrzeug und sind nicht Bestandteil des Angebotes, sondern dienen allein Vergleichszwecken zwischen den verschiedenen Fahrzeugtypen. Der Kraftstoffverbrauch und die CO2-Emissionen eines Fahrzeugs hängen nicht nur von der effizienten Ausnutzung des Kraftstoffs durch das Fahrzeug ab, sondern werden auch vom Fahrverhalten, Fahrstrecke und anderen nicht technischen Faktoren beeinflusst. Abweichende Verbrauchswerte, CO2-Emissionen und Reichweiten können sich durch Mehrausstattungen und Zubehör (z.B. Reifen, Anhängerkupplung, Dachträger etc.) sowie Fahrstil, Geschwindigkeit, Einsatz von Komfort/Nebenverbrauchern, Außentemperatur, Anzahl Mitfahrer, Zuladung, Auswahl Fahrprofil, Topografie uvm. ergeben. Diese Faktoren beeinflussen relevante Fahrzeugparameter wie z.B. Gewicht, Rollwiderstand und Aerodynamik.

VW Multivan Style TDI

Zusammenfassung

Leasingentgelt monatlich brutto	501,93 €
Versicherungsprämie monatlich	472,15 €
Gesamtsumme monatlich brutto	974,08 €

Freibleibendes Musterangebot für Restwert Leasing inkl. USt, NoVA, zzgl. gesetzl. Vertragsgebühr EUR 436,49 und Bearbeitungskosten EUR 0,00. Gesamtleasingbetrag EUR 65.300,00, Laufzeit 60 Monate, Eigenleistung EUR 22.800,00, Km pro Jahr 15.000, Restwert EUR 26.052,00, Sollzinssatz 7,12% variabel, Effektivzinssatz 9,29% variabel, Gesamtbetrag EUR 79.404,29. Kaskopflicht bonitätsabhängig - vollKASKO Selbstbehalt EUR 1.100,00 bei Reparatur in einer Markenwerkstatt, Effektivzinssatz inkl. KASKO 26,42%. Stand 07/2026. Ihr Verkaufsberater freut sich darauf, Ihnen ein individuelles Angebot erstellen zu können.