

Audi A3 Sportback 30 TDI



€ 32.780,- Verkaufspreis

leasingfähig

Betriebsnummer/Bestandsnummer: 518/882

Porsche Zell am See

Prof. Ferry Porsche Straße 1

5700 Zell am See

Telefon: +43 505 91155



Um dieses Fahrzeug wieder Online zu finden, einfach diesen QR Code scannen!

Fahrzeugdaten

Farbe	Arkonaweiss	Getriebeart	Schaltgetriebe
Erstzulassung	09/2025	Antrieb	Frontantrieb
Kilometerstand	12.104 km	Karosserie	Fließheck
Leistung	85 kW/116 PS	Türen	4
Hubraum	1.968 cm ³	Sitze	5
Kraftstoffart	Diesel	Vorbesitzer	1
Kombinierter Kraftstoffverbrauch	4.5 l/100km	Eigengewicht	1.430 kg
CO2-Emission	118.0 g/km	Gesamtgewicht	1.905 kg

Kampagnen

- Porsche Bank Bonus
- Porsche Bank Versicherungsbonus
- Kasko Versicherungsstufe 00

Mehrausstattungen

- Audi Application Store
- Assistenzpaket Fahren und Parken plus
- Komfortpaket plus
- Kindersitzbefestigung ISOFIX vorn
- Audi connect Navigation & Infotainment +
- Parkassistent mit Einparkhilfe plus
- Klimatisierungspaket
- Matrix LED-Scheinwerfer
- Adaptiver Geschwindigkeitsassistent
- Text folgt
- Audi Garantie 5 Jahre 100.000 KM
- Interieur mit Normalsitzen in Schwarz
- Navigationspaket
- Komfortöffnung Gepäckraumklappe
- Komfortschlüssel ohne Safelock

Serienausstattung

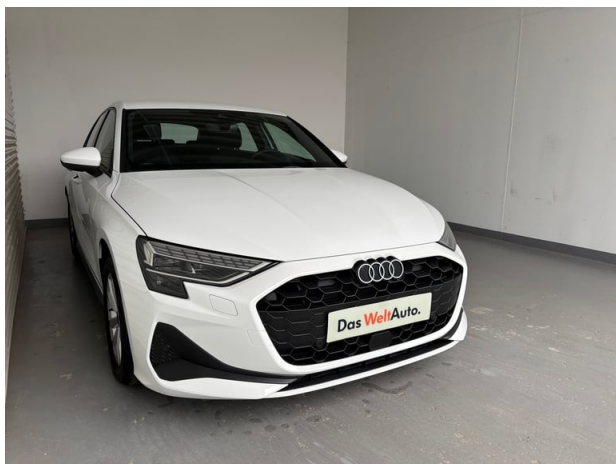
Der oben genannte Preis versteht sich inkl. 20% USt. und NoVa. Abbildungen können Symbolfotos sein. Angaben über ein Fahrzeug können in Einzelfällen unvollständig sein, weshalb wir bei Interesse eine vorherige Kontaktaufnahme mit dem Verkäufer empfehlen.* CO2-Emissions-Wert Bemessung: Die angegebenen Verbrauchs- und Emissionswerte wurden nach den gesetzlichen Messverfahren (VO(EG)715/2007 in der gegenwärtig geltenden Fassung) im Rahmen der Typengenehmigung des Fahrzeugs auf Basis des WLTP-Prüfverfahrens erhoben. Die Angaben beziehen sich nicht auf ein einzelnes Fahrzeug und sind nicht Bestandteil des Angebotes, sondern dienen allein Vergleichszwecken zwischen den verschiedenen Fahrzeugtypen. Der Kraftstoffverbrauch und die CO2-Emissionen eines Fahrzeugs hängen nicht nur von der effizienten Ausnutzung des Kraftstoffs durch das Fahrzeug ab, sondern werden auch vom Fahrverhalten, Fahrstrecke und anderen nicht technischen Faktoren beeinflusst. Abweichende Verbrauchswerte, CO2-Emissionen und Reichweiten können sich durch Mehrausstattungen und Zubehör (z.B. Reifen, Anhängerkupplung, Dachträger etc.) sowie Fahrstil, Geschwindigkeit, Einsatz von Komfort/Nebenverbrauchern, Außentemperatur, Anzahl Mitfahrer, Zuladung, Auswahl Fahrprofil, Topografie uvm. ergeben. Diese Faktoren beeinflussen relevante Fahrzeugparameter wie z.B. Gewicht, Rollwiderstand und Aerodynamik.

Audi A3 Sportback 30 TDI

- Manuelle Gepäckraumklappe
- Audi drive select
- Digitaler Radioempfang
- Assistenzpaket Basis
- Start/Stopp-System
- Tagfahrlicht
- Bordwerkzeug
- Mittelarmlehne vorne
- Geschwindigkeitsbegrenzungsanlage
- Räder "5-Doppelarm" 7,0Jx16
- Einparkhilfe hinten
- Ablenkungs- und Müdigkeitserkennung
- Reifendruck-Kontrollanzeige
- Kopfstützen hinten 3 Stück
- Wärmeschutzverglasung Frontscheibe
- Nichtraucherführung
- Rücksitzlehne umklappbar
- Funkschlüssel ohne Safelock
- Wegfahrsperrung elektronisch
- Lederlenkrad im 3-Speichen-Design
- Audi smartphone interface
- Außenspiegelgehäuse in Wagenfarbe
- Geschwindigkeitsbegrenzer
- Spurverlassenswarnung
- Dachhimmel Stoff in Stahlgrau
- Audi phone box light
- Doppeltonhorn
- Licht-/Regensensor
- Guranlagekontrolle
- USB-Laden im Fond
- Audi connect Notruf & Service
- Scheibenbremsen vorn, 15 Zoll
- Vorbereitung für Functions on Demand
- Audi connect Navigation & Infotainment
- Innenspiegel abblendbar
- Seitenairbags vorn und Kopfairbagsystem
- Heckleuchten
- MMI Radio plus
- Datenmodul Europa
- Infotainmentpaket Basis
- i-Size: Top Tether für äußere Fondsitze
- Geschwindigkeitsbegrenzer
- Fußmatten vorn und hinten
- Elektromechanische Parkbremse
- Assistenzpaket Schutz- und Warnsysteme
- Audi virtual cockpit
- Kamerabasierte Verkehrszeichenerkennung
- Dachkantenspoiler
- Verbandmaterial mit Warndreieck
- Ausweichassistent und Abbiegeassistent
- Elektromechanische Servolenkung
- Außenspiegel elektrisch einstellbar
- Kopfstützen vorne
- 1-Zonen-Klimaautomatik mit Vorbereitung
- Dekoreinlage Feinlack Vulkangrau
- Elektrische Luftzusatzheizung
- Multifunktionskamera
- Airbag für Fahrer und Beifahrer
- Heckscheiben-Wisch-Waschanlage
- Stoßfänger
- 6 Lautsprecher (passiv)
- Serienfahrwerk
- Sportback
- Kindersicherung elektrisch betätigt
- Fensterzierleisten in Schwarz
- Vorbereitung für Navigation
- Klarglas
- Reifenreparaturset
- eCall: gesetzlicher Notruf
- Ambiente-Lichtpaket
- Klimatisierungspaket
- Komfortpaket Basis
- Notbremsassistent vorn
- Scheinwerfer

Der oben genannte Preis versteht sich inkl. 20% USt. und NoVa. Abbildungen können Symbolfotos sein. Angaben über ein Fahrzeug können in Einzelfällen unvollständig sein, weshalb wir bei Interesse eine vorherige Kontaktaufnahme mit dem Verkäufer empfehlen.* CO2-Emissions-Wert Bemessung: Die angegebenen Verbrauchs- und Emissionswerte wurden nach den gesetzlichen Messverfahren (VO(EG)715/2007 in der gegenwärtig geltenden Fassung) im Rahmen der Typengenehmigung des Fahrzeugs auf Basis des WLTP-Prüfverfahrens erhoben. Die Angaben beziehen sich nicht auf ein einzelnes Fahrzeug und sind nicht Bestandteil des Angebotes, sondern dienen allein Vergleichszwecken zwischen den verschiedenen Fahrzeugtypen. Der Kraftstoffverbrauch und die CO2-Emissionen eines Fahrzeugs hängen nicht nur von der effizienten Ausnutzung des Kraftstoffs durch das Fahrzeug ab, sondern werden auch vom Fahrverhalten, Fahrstrecke und anderen nicht technischen Faktoren beeinflusst. Abweichende Verbrauchswerte, CO2-Emissionen und Reichweiten können sich durch Mehrausstattungen und Zubehör (z.B. Reifen, Anhängerkupplung, Dachträger etc.) sowie Fahrstil, Geschwindigkeit, Einsatz von Komfort/Nebenverbrauchern, Außentemperatur, Anzahl Mitfahrer, Zuladung, Auswahl Fahrprofil, Topografie uvm. ergeben. Diese Faktoren beeinflussen relevante Fahrzeugparameter wie z.B. Gewicht, Rollwiderstand und Aerodynamik.

Audi A3 Sportback 30 TDI



Audi A3 Sportback 30 TDI

Finanzierung: Kredit



Von niedrigen Monatsraten profitieren? Das geht mit dem RestwertKredit der Porsche Bank, denn der Restwert wird erst bei Vertragsende fällig. Nach Ende der Laufzeit ganz einfach wählen, ob das Fahrzeug eingetauscht, per Anschlusskredit ausfinanziert oder die offene Kreditsumme selbstständig gezahlt werden soll. [Mehr erfahren](#)

Fahrzeugpreis brutto	32.780,00 €
Porsche Bank Bonus	-2.000,00 €
Porsche Bank Versicherungsbonus	-500,00 €
Kasko Versicherungsstufe 00	0,00 €
Aktionspreis brutto mit Boni	30.280,00 €
Laufzeit	60 Monate
Eigenleistung als Betrag	10600 €
Restkredit in % vom Fahrzeugpreis brutto	0 %
Restkredit als Betrag	0,00 €
Kreditrate monatlich brutto	395,95 €

Versicherung



Immer auf der sicheren Seite. Mit den leistungsstarken Produkten der Porsche Versicherung. [Mehr erfahren](#)

Aktuelle Versicherungsstufe	0
Anmeldebezirk	W
Versicherungsnehmer	älter als 24 Jahre
Kaskoart	vollKASKO 184,69 €
Kfz-Haftpflicht	34,10 €
motorbezogene Versicherungssteuer	30,96 €
Kfz-Insassenunfall-Versicherung	6,63 €
Kfz-Rechtsschutz	4,60 €
Versicherungsprämie monatlich	260,98 €

Der oben genannte Preis versteht sich inkl. 20% USt. und NoVa. Abbildungen können Symbolfotos sein. Angaben über ein Fahrzeug können in Einzelfällen unvollständig sein, weshalb wir bei Interesse eine vorherige Kontaktaufnahme mit dem Verkäufer empfehlen.* CO2-Emissions-Wert Bemessung: Die angegebenen Verbrauchs und Emissionswerte wurden nach den gesetzlichen Messverfahren (VO(EG)715/2007 in der gegenwärtig geltenden Fassung) im Rahmen der Typengenehmigung des Fahrzeugs auf Basis des WLTP-Prüfverfahrens erhoben. Die Angaben beziehen sich nicht auf ein einzelnes Fahrzeug und sind nicht Bestandteil des Angebotes, sondern dienen allein Vergleichszwecken zwischen den verschiedenen Fahrzeugtypen. Der Kraftstoffverbrauch und die CO2-Emissionen eines Fahrzeugs hängen nicht nur von der effizienten Ausnutzung des Kraftstoffs durch das Fahrzeug ab, sondern werden auch vom Fahrverhalten, Fahrstrecke und anderen nicht technischen Faktoren beeinflusst. Abweichende Verbrauchswerte, CO2-Emissionen und Reichweiten können sich durch Mehrausstattungen und Zubehör (z.B. Reifen, Anhängerkupplung, Dachträger etc.) sowie Fahrstil, Geschwindigkeit, Einsatz von Komfort/Nebenverbrauchern, Außentemperatur, Anzahl Mitfahrer, Zuladung, Auswahl Fahrprofil, Topografie uvm. ergeben. Diese Faktoren beeinflussen relevante Fahrzeugparameter wie z.B. Gewicht, Rollwiderstand und Aerodynamik.

Audi A3 Sportback 30 TDI

Audi A3 Sportback 30 TDI

Zusammenfassung

Kreditrate monatlich brutto	395,95 €
Versicherungsprämie monatlich	260,98 €
Gesamtsumme monatlich brutto	656,93 €

Freibleibendes Musterangebot für Restwert Kredit inkl. USt, NoVA, zzgl. Bearbeitungskosten EUR 0,00, Gesamtkreditbetrag EUR 19.680,00, Laufzeit 60 Monate, Anzahlung EUR 10.600,00, Restkredit EUR 0,00, Sollzinssatz 7,67% variabel, Effektivzinssatz 7,95% variabel. Gesamtbetrag EUR 23.757,00. Kaskopflicht bonitätsabhängig - vollKASKO Selbstbehalt EUR 900,00 bei Reparatur in einer Markenwerkstatt, Effektivzinssatz inkl. KASKO 28,40%. Stand 07/2026. Ihr Verkaufsberater freut sich darauf, Ihnen ein individuelles Angebot erstellen zu können.

Finanzierung: Leasing



Stets liquide bleiben - Das klappt mit dem Restwert Leasing der Porsche Bank: anstelle von einmaligen Anschaffungskosten geht das ganz einfach durch niedrige monatliche Entgelte. Infos über weitere Leasing-Varianten kurzerhand beim nächsten Händler-Partner anfordern. [Mehr erfahren](#)

Fahrzeugpreis brutto	32.780,00 €
Porsche Bank Bonus	-2.000,00 €
Porsche Bank Versicherungsbonus	-500,00 €
Kasko Versicherungsstufe 00	0,00 €
Aktionspreis brutto mit Boni	30.280,00 €
Laufzeit	60 Monate
Kilometer / Jahr	15000 km
Eigenleistung als Betrag	10500 €
Leasingentgelt monatlich brutto	233,43 €

Versicherung



Immer auf der sicheren Seite. Mit den leistungsstarken Produkten der Porsche Versicherung. [Mehr erfahren](#)

Aktuelle Versicherungsstufe	0
-----------------------------	---

Der oben genannte Preis versteht sich inkl. 20% USt. und NoVA. Abbildungen können Symbolfotos sein. Angaben über ein Fahrzeug können in Einzelfällen unvollständig sein, weshalb wir bei Interesse eine vorherige Kontaktaufnahme mit dem Verkäufer empfehlen.* CO2-Emissions-Wert Bemessung: Die angegebenen Verbrauchs und Emissionswerte wurden nach den gesetzlichen Messverfahren (VO(EG)715/2007 in der gegenwärtig geltenden Fassung) im Rahmen der Typengenehmigung des Fahrzeugs auf Basis des WLTP-Prüfverfahrens erhoben. Die Angaben beziehen sich nicht auf ein einzelnes Fahrzeug und sind nicht Bestandteil des Angebotes, sondern dienen allein Vergleichszwecken zwischen den verschiedenen Fahrzeugtypen. Der Kraftstoffverbrauch und die CO2-Emissionen eines Fahrzeugs hängen nicht nur von der effizienten Ausnutzung des Kraftstoffs durch das Fahrzeug ab, sondern werden auch vom Fahrverhalten, Fahrstrecke und anderen nicht technischen Faktoren beeinflusst. Abweichende Verbrauchswerte, CO2-Emissionen und Reichweiten können sich durch Mehrausstattungen und Zubehör (z.B. Reifen, Anhängerkupplung, Dachträger etc.) sowie Fahrstil, Geschwindigkeit, Einsatz von Komfort/Nebenverbrauchern, Außentemperatur, Anzahl Mitfahrer, Zuladung, Auswahl Fahrprofil, Topografie uvm. ergeben. Diese Faktoren beeinflussen relevante Fahrzeugparameter wie z.B. Gewicht, Rollwiderstand und Aerodynamik.

Audi A3 Sportback 30 TDI

Anmeldebezirk	W
Versicherungsnehmer	älter als 24 Jahre
Kaskoart	vollKASKO 176,99 €
Kfz-Haftpflicht	34,10 €
motorbezogene Versicherungssteuer	30,96 €
Kfz-Insassenunfall-Versicherung	6,63 €
Kfz-Rechtsschutz	4,60 €
Versicherungsprämie monatlich	253,28 €

Der oben genannte Preis versteht sich inkl. 20% USt. und NoVa. Abbildungen können Symbolfotos sein. Angaben über ein Fahrzeug können in Einzelfällen unvollständig sein, weshalb wir bei Interesse eine vorherige Kontaktaufnahme mit dem Verkäufer empfehlen.* CO2-Emissions-Wert Bemessung: Die angegebenen Verbrauchs und Emissionswerte wurden nach den gesetzlichen Messverfahren (VO(EG)715/2007 in der gegenwärtig geltenden Fassung) im Rahmen der Typengenehmigung des Fahrzeugs auf Basis des WLTP-Prüfverfahrens erhoben. Die Angaben beziehen sich nicht auf ein einzelnes Fahrzeug und sind nicht Bestandteil des Angebotes, sondern dienen allein Vergleichszwecken zwischen den verschiedenen Fahrzeugtypen. Der Kraftstoffverbrauch und die CO2-Emissionen eines Fahrzeugs hängen nicht nur von der effizienten Ausnutzung des Kraftstoffs durch das Fahrzeug ab, sondern werden auch vom Fahrverhalten, Fahrstrecke und anderen nicht technischen Faktoren beeinflusst. Abweichende Verbrauchswerte, CO2-Emissionen und Reichweiten können sich durch Mehrausstattungen und Zubehör (z.B. Reifen, Anhängerkupplung, Dachträger etc.) sowie Fahrstil, Geschwindigkeit, Einsatz von Komfort/Nebenverbrauchern, Außentemperatur, Anzahl Mitfahrer, Zuladung, Auswahl Fahrprofil, Topografie uvm. ergeben. Diese Faktoren beeinflussen relevante Fahrzeugparameter wie z.B. Gewicht, Rollwiderstand und Aerodynamik.

Audi A3 Sportback 30 TDI

Zusammenfassung

Leasingentgelt monatlich brutto	233,43 €
Versicherungsprämie monatlich	253,28 €
Gesamtsumme monatlich brutto	486,71 €

Freibleibendes Musterangebot für Restwert Leasing inkl. USt, NoVA, zzgl. gesetzl. Vertragsgebühr EUR 210,75 und Bearbeitungskosten EUR 0,00. Gesamtleasingbetrag EUR 30.280,00, Laufzeit 60 Monate, Eigenleistung EUR 10.500,00, Km pro Jahr 15.000, Restwert EUR 12.128,60, Sollzinssatz 7,12% variabel, Effektivzinssatz 9,29% variabel, Gesamtbetrag EUR 36.845,15. Kaskopflicht bonitätsabhängig - vollKASKO Selbstbehalt EUR 900,00 bei Reparatur in einer Markenwerkstatt, Effektivzinssatz inkl. KASKO 29,17%. Stand 07/2026. Ihr Verkaufsberater freut sich darauf, Ihnen ein individuelles Angebot erstellen zu können.