

VW Tiguan R-Line eTSI DSG



€ 52.980,- Verkaufspreis

leasingfähig

Betriebsnummer/Bestandsnummer: 518/824

Porsche Zell am See

Prof. Ferry Porsche Straße 1

5700 Zell am See

Telefon: +43 505 91155



Um dieses Fahrzeug wieder Online zu finden, einfach diesen QR Code scannen!

Fahrzeugdaten

Farbe	Deep Black Perleffekt	Getriebeart	Automatik
Erstzulassung	07/2025	Antrieb	Frontantrieb
Kilometerstand	15.000 km	Karosserie	SUV
Leistung	110 kW/150 PS	Türen	4
Hubraum	1.498 cm³	Sitze	5
Kraftstoffart	Benzin	Vorbesitzer	1
Kombinierter Kraftstoffverbrauch	6.7 l/100km	Eigengewicht	1.710 kg
CO2-Emission	152.0 g/km	Gesamtgewicht	2.190 kg

Kampagnen

- Porsche Bank Paketbonus für Jungwagen
- Kasko Versicherungsstufe 00

Mehrausstattungen

- Panorama-Ausstell-/Schiebedach
- "IQ.LIGHT" - HD-Matrix-Scheinwerfer
- Räder, 20" York in Schwarz
- VW Garantie 5 Jahre 100.000 km
- Unlimited-Paket
- Lederpaket "Varenna" mit ergoActive-
- Soundsystem "Harman Kardon"
- Anhängervorrichtung anklappbar
- Design-Paket "Black Style"

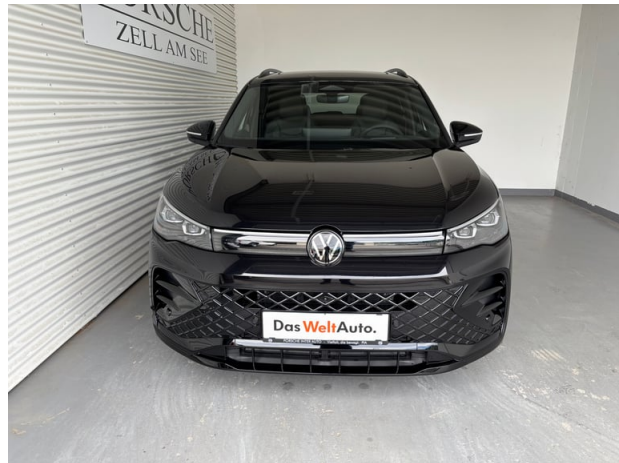
Serienausstattung

- ErgoActive-Sitz auf der Fahrerseite
- 8 Lautsprecher
- Verkehrszeichenerkennung
- Mittelkonsole gepolstert
- Steckdose 12-V im Gepäckraum
- Chromleisten an den Seitenfenstern
- Textilfußmatten vorn und hinten
- Winterpaket

Der oben genannte Preis versteht sich inkl. 20% USt. und NoVa. Abbildungen können Symbolfotos sein. Angaben über ein Fahrzeug können in Einzelfällen unvollständig sein, weshalb wir bei Interesse eine vorherige Kontaktaufnahme mit dem Verkäufer empfehlen.* CO2-Emissions-Wert Bemessung: Die angegebenen Verbrauchs und Emissionswerte wurden nach den gesetzlichen Messverfahren (VO(EG)715/2007 in der gegenwärtig geltenden Fassung) im Rahmen der Typengenehmigung des Fahrzeugs auf Basis des WLTP-Prüfverfahrens erhoben. Die Angaben beziehen sich nicht auf ein einzelnes Fahrzeug und sind nicht Bestandteil des Angebotes, sondern dienen allein Vergleichszwecken zwischen den verschiedenen Fahrzeugtypen. Der Kraftstoffverbrauch und die CO2-Emissionen eines Fahrzeugs hängen nicht nur von der effizienten Ausnutzung des Kraftstoffs durch das Fahrzeug ab, sondern werden auch vom Fahrverhalten, Fahrstrecke und anderen nicht technischen Faktoren beeinflusst. Abweichende Verbrauchswerte, CO2-Emissionen und Reichweiten können sich durch Mehrausstattungen und Zubehör (z.B. Reifen, Anhängerkupplung, Dachträger etc.) sowie Fahrstil, Geschwindigkeit, Einsatz von Komfort/Nebenverbrauchern, Außentemperatur, Anzahl Mitfahrer, Zuladung, Auswahl Fahrprofil, Topografie uvm. ergeben. Diese Faktoren beeinflussen relevante Fahrzeugparameter wie z.B. Gewicht, Rollwiderstand und Aerodynamik.

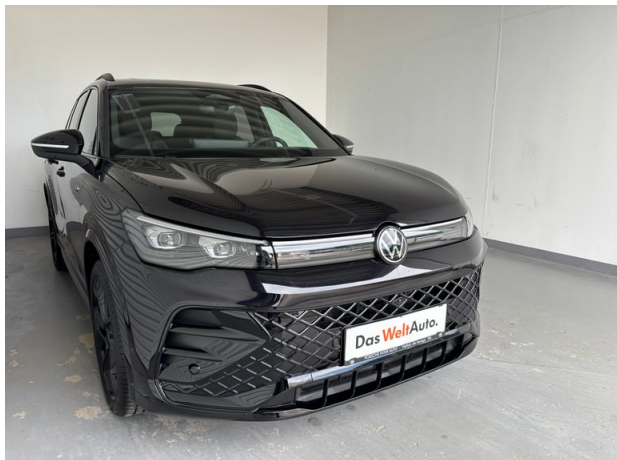
VW Tiguan R-Line eTSI DSG

- Lendenwirbelstützen vorn pneumatisch
- Winterpaket
- App-Connect Wireless für Apple CarPlay
- Gepäckraumboden in 2 Höhen einstellbar
- LED-Plus-Scheinwerfer
- 3D-LED-Rückleuchten
- Spurhalteassistent "Lane Assist"
- Einstiegsleisten vorn in Aluminium
- Infotainment-System mit 32-cm-Display
- Fahrlichtschaltung automatisch
- Umfeldbeleuchtung mit Logoprojektion
- Ambientebeleuchtung 30-farbig
- Dachhimmel schwarz
- Pedale in Edelstahl gebürstet
- Digital Cockpit Pro
- Schlüsselloser Startsystem
- Digitaler Radioempfang DAB+
- LED-Rückleuchten
- Fahrprofilauswahl
- Klimaanlage "Air Care Climatronic"
- Mittelarmlehne vorn
- Vordersitze beheizbar
- Scheibenwaschdüsen vorn autom. beheizt
- LED-Scheinwerfer
- Dachreling silber eloxiert
- Spurwechselassistent "Side Assist"
- Dekor-Set "R-Line"
- USB-C Schnittstellen vorn (2 Stück)
- Beifahrersitzlehne komplett umklappbar
- Leuchtweitenregulierung dynamisch
- Stoßfänger in sportlichem Design
- Rückfahrkamera "Rear View"
- Sport-Komfortsitze vorn
- Automatische Distanzregelung ACC
- Regensensor
- Berganfahrassistent
- Kreuzungsassistent
- Innenspiegel automatisch abblendend
- Park Assist Plus
- Fußgängerschutzmaßnahmen
- Fernlichtregelung "Light Assist"
- Sitzmittelbahnen in Stoff "R-Line"
- Rücksitzbank längs verschiebbar, -lehne
- Multifunktions-Sportlenkrad in Leder
- Vordersitze mit Massagefunktion



Der oben genannte Preis versteht sich inkl. 20% USt. und NoVa. Abbildungen können Symbolfotos sein. Angaben über ein Fahrzeug können in Einzelfällen unvollständig sein, weshalb wir bei Interesse eine vorherige Kontaktaufnahme mit dem Verkäufer empfehlen.* CO2-Emissions-Wert Bemessung: Die angegebenen Verbrauchs und Emissionswerte wurden nach den gesetzlichen Messverfahren (VO(EG)715/2007 in der gegenwärtig geltenden Fassung) im Rahmen der Typengenehmigung des Fahrzeugs auf Basis des WLTP-Prüfverfahrens erhoben. Die Angaben beziehen sich nicht auf ein einzelnes Fahrzeug und sind nicht Bestandteil des Angebotes, sondern dienen allein Vergleichszwecken zwischen den verschiedenen Fahrzeugtypen. Der Kraftstoffverbrauch und die CO2-Emissionen eines Fahrzeugs hängen nicht nur von der effizienten Ausnutzung des Kraftstoffs durch das Fahrzeug ab, sondern werden auch vom Fahrverhalten, Fahrstrecke und anderen nicht technischen Faktoren beeinflusst. Abweichende Verbrauchswerte, CO2-Emissionen und Reichweiten können sich durch Mehrausstattungen und Zubehör (z.B. Reifen, Anhängerkupplung, Dachträger etc.) sowie Fahrstil, Geschwindigkeit, Einsatz von Komfort/Nebenverbrauchern, Außentemperatur, Anzahl Mitfahrer, Zuladung, Auswahl Fahrprofil, Topografie uvm. ergeben. Diese Faktoren beeinflussen relevante Fahrzeugparameter wie z.B. Gewicht, Rollwiderstand und Aerodynamik.

VW Tiguan R-Line eTSI DSG



VW Tiguan R-Line eTSI DSG

Finanzierung: Kredit



Von niedrigen Monatsraten profitieren? Das geht mit dem RestwertKredit der Porsche Bank, denn der Restwert wird erst bei Vertragsende fällig. Nach Ende der Laufzeit ganz einfach wählen, ob das Fahrzeug eingetauscht, per Anschlusskredit ausfinanziert oder die offene Kreditsumme selbstständig gezahlt werden soll. [Mehr erfahren](#)

Fahrzeugpreis brutto	52.980,00 €
Porsche Bank Paketbonus für Jungwagen	-3.500,00 €
Kasko Versicherungsstufe 00	0,00 €
Aktionspreis brutto mit Boni	49.480,00 €
Laufzeit	60 Monate
Eigenleistung als Betrag	17300 €
Restkredit in % vom Fahrzeugpreis brutto	0 %
Restkredit als Betrag	0,00 €
Kreditrate monatlich brutto	647,44 €

Versicherung



Immer auf der sicheren Seite. Mit den leistungsstarken Produkten der Porsche Versicherung. [Mehr erfahren](#)

Aktuelle Versicherungsstufe	0
Anmeldebezirk	W
Versicherungsnehmer	älter als 24 Jahre
Kaskoart	vollKASKO 284,08 €
Kfz-Haftpflicht	42,53 €
motorbezogene Versicherungssteuer	73,44 €
Kfz-Insassenunfall-Versicherung	6,63 €
Kfz-Rechtsschutz	4,60 €
Versicherungsprämie monatlich	411,28 €

VW Tiguan R-Line eTSI DSG

Service/Wartung

Mit dem SERVICE-Produkt der Porsche Bank halten Sie Ihr Fahrzeug stets im besten Zustand und profitieren von fixen überschaubaren Kosten, über die gesamte Laufzeit.

Wartung	SERVICE (60/ 15000 km p.a) €
Wartungsentgelt monatlich	42,46 €
Kilometer / Jahr	15000 km

VW Tiguan R-Line eTSI DSG

Zusammenfassung

Kreditrate monatlich brutto	647,44 €
Versicherungsprämie monatlich	411,28 €
Wartungsentgelt monatlich brutto	42,46 €
Gesamtsumme monatlich brutto	1.101,18 €

Freibleibendes Musterangebot für Restwert Kredit inkl. USt, NoVA, zzgl. Bearbeitungskosten EUR 0,00, Gesamtkreditbetrag EUR 32.180,00, Laufzeit 60 Monate, Anzahlung EUR 17.300,00, Restkredit EUR 0,00, Sollzinssatz 7,67% variabel, Effektivzinssatz 7,95% variabel. Gesamtbetrag EUR 38.846,40. Kaskopflicht bonitätsabhängig - vollKASKO Selbstbehalt EUR 1.100,00 bei Reparatur in einer Markenwerkstatt, Effektivzinssatz inkl. KASKO 27,21%. Stand 07/2026. Ihr Verkaufsberater freut sich darauf, Ihnen ein individuelles Angebot erstellen zu können.

Finanzierung: Leasing



Stets liquide bleiben - Das klappt mit dem Restwert Leasing der Porsche Bank: anstelle von einmaligen Anschaffungskosten geht das ganz einfach durch niedrige monatliche Entgelte. Infos über weitere Leasing-Varianten kurzerhand beim nächsten Händler-Partner anfordern. [Mehr erfahren](#)

Fahrzeugpreis brutto	52.980,00 €
Porsche Bank Paketbonus für Jungwagen	-3.500,00 €
Kasko Versicherungsstufe 00	0,00 €
Aktionspreis brutto mit Boni	49.480,00 €
Laufzeit	60 Monate
Kilometer / Jahr	15000 km
Eigenleistung als Betrag	17300 €
Leasingentgelt monatlich brutto	359,79 €

Versicherung



Immer auf der sicheren Seite. Mit den leistungsstarken Produkten der Porsche Versicherung. [Mehr erfahren](#)

Aktuelle Versicherungsstufe	0
-----------------------------	---

VW Tiguan R-Line eTSI DSG

Anmeldebezirk	W
Versicherungsnehmer	älter als 24 Jahre
Kaskoart	vollKASKO 272,24 €
Kfz-Haftpflicht	42,53 €
motorbezogene Versicherungssteuer	73,44 €
Kfz-Insassenunfall-Versicherung	6,63 €
Kfz-Rechtsschutz	4,60 €
Versicherungsprämie monatlich	399,44 €

Service

Mit dem SERVICE-Produkt der Porsche Bank halten Sie Ihr Fahrzeug stets im besten Zustand und profitieren von fixen überschaubaren Kosten, über die gesamte Laufzeit.

Wartung	SERVICE (60/ 15000 km p.a) €
Serviceentgelt monatlich	42,46 €

VW Tiguan R-Line eTSI DSG

Zusammenfassung

Leasingentgelt monatlich brutto	359,79 €
Versicherungsprämie monatlich	399,44 €
Wartungsentgelt monatlich brutto	42,46 €
Gesamtsumme monatlich brutto	801,69 €

Freibleibendes Musterangebot für Restwert Leasing inkl. USt, NoVA, zzgl. gesetzl. Vertragsgebühr EUR 346,62 und Bearbeitungskosten EUR 0,00. Gesamtleasingbetrag EUR 49.480,00, Laufzeit 60 Monate, Eigenleistung EUR 17.300,00, Km pro Jahr 15.000, Restwert EUR 21.192,00, Sollzinssatz 7,12% variabel, Effektivzinssatz 9,27% variabel, Gesamtbetrag EUR 60.426,02. Kaskopflicht bonitätsabhängig - vollKASKO Selbstbehalt EUR 1.100,00 bei Reparatur in einer Markenwerkstatt, Effektivzinssatz inkl. KASKO 27,58%. Stand 07/2026. Ihr Verkaufsberater freut sich darauf, Ihnen ein individuelles Angebot erstellen zu können.