

VW Golf Variant 4Me TSI



€ 26.500,- Verkaufspreis

leasingfähig

Betriebsnummer/Bestandsnummer: 517/1492

Vierthaler Bischofshofen

Salzburger Straße 69

5500 Bischofshofen

Telefon: +43(0)6462/25320



Um dieses Fahrzeug wieder Online zu finden,
einfach diesen QR Code scannen!

Fahrzeugdaten

Farbe	Delfingrau Metallic	Getriebeart	Schaltgetriebe
Erstzulassung	01/2026	Antrieb	Frontantrieb
Kilometerstand	1.300 km	Karosserie	Kombi
Leistung	85 kW/115 PS	Türen	4
Hubraum	1.498 cm ³	Sitze	5
Kraftstoffart	Benzin	Eigengewicht	1.339 kg
Kombinierter Kraftstoffverbrauch	5.4 l/100km	Gesamtgewicht	1.900 kg
CO2-Emission	122.0 g/km		

Kampagnen

- Porsche Bank Paketbonus für Jungwagen
- Online Reservieren
- Kasko Versicherungsstufe 00

Mehrausstattungen

- VW Garantie 5 Jahre / 100.000 km
- Preisschutz
- Rechtshinweis Mobile Online-Dienste VW
- Anhängervorrichtung anklappbar
- Steuerungsnummer Lageroffensive
- Unlimited-Paket

Serienausstattung

- Notbremsassistent "Front Assist"
- Räder, 16" "Norfolk"
- Ablagefach und Steckdose 12V vorn
- Seitenairbags vorn mit Kopfairbag und
- Steckdose 12V im Gepäckraum
- Dreipunkt-Automatiksicherheitsgurte vorn
- Abbiegebremsefunktion und
- Außenspiegel elektrisch einstell-
- Dachreling in schwarz
- LED-Leseleuchten vorn (2 Stück)

Der oben genannte Preis versteht sich inkl. 20% USt. und NoVa. Abbildungen können Symbolfotos sein. Angaben über ein Fahrzeug können in Einzelfällen unvollständig sein, weshalb wir bei Interesse eine vorherige Kontaktaufnahme mit dem Verkäufer empfehlen.* CO2-Emissions-Wert Bemessung: Die angegebenen Verbrauchs und Emissionswerte wurden nach den gesetzlichen Messverfahren (VO(EG)715/2007 in der gegenwärtig geltenden Fassung) im Rahmen der Typengenehmigung des Fahrzeugs auf Basis des WLTP-Prüfverfahrens erhoben. Die Angaben beziehen sich nicht auf ein einzelnes Fahrzeug und sind nicht Bestandteil des Angebotes, sondern dienen allein Vergleichszwecken zwischen den verschiedenen Fahrzeugtypen. Der Kraftstoffverbrauch und die CO2-Emissionen eines Fahrzeugs hängen nicht nur von der effizienten Ausnutzung des Kraftstoffs durch das Fahrzeug ab, sondern werden auch vom Fahrverhalten, Fahrstrecke und anderen nicht technischen Faktoren beeinflusst. Abweichende Verbrauchswerte, CO2-Emissionen und Reichweiten können sich durch Mehrausstattungen und Zubehör (z.B. Reifen, Anhängerkupplung, Dachträger etc.) sowie Fahrstil, Geschwindigkeit, Einsatz von Komfort/Nebenverbrauchern, Außentemperatur, Anzahl Mitfahrer, Zuladung, Auswahl Fahrprofil, Topografie uvm. ergeben. Diese Faktoren beeinflussen relevante Fahrzeugparameter wie z.B. Gewicht, Rollwiderstand und Aerodynamik.

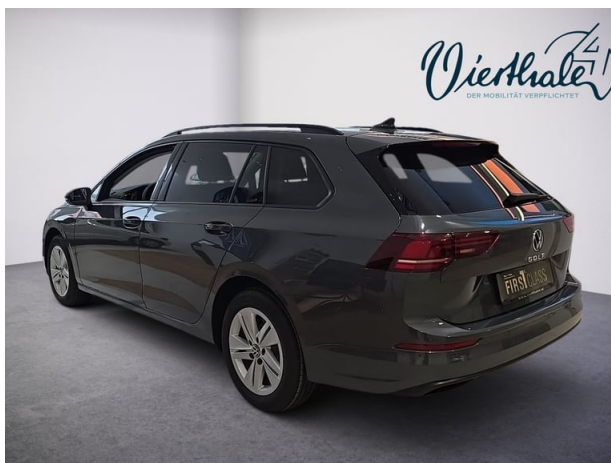
VW Golf Variant 4Me TSI

- Servolenkung elektromechanisch
- Radio "Composition" 10,3-Zoll Display
- Sitzmittelbahnen der Vordersitze
- Müdigkeits- und Ablenkungserkennung
- App-Connect Wireless
- Stoßfänger in Wagenfarbe
- Textilfußmatten vorne und hinten
- Notruf-Service
- Reifen 205/55 R 16
- Spurhalteassistent "Lane Assist"
- Verkehrszeichenerkennung
- Bordwerkzeug und Wagenheber
- Elektronische Differenzialsperre XDS
- Start-Stopp-System
- Online Dienste
- Dreipunkt-Automatiksicherheitsgurte
- Reifenkontrollanzeige
- Radsicherungen
- Dekoreinlagen "Nature Cross Brushed"
- Sicherheitsoptimierte Kopfstützen vorn
- Geschwindigkeitsregelanlage
- LED-Scheinwerfer
- Tire Mobility Set
- Schlüssellooses Startsystem
- ISOFIX-Halteösen
- Mittelarmlehne vorn
- Normalsitze vorn
- Fußgängerschutzmaßnahmen
- Geschwindigkeitsbegrenzer mit
- Warnton und Warnleuchte
- Elektronische Parkbremse
- Vorbereitet für "Alcolock Interlock"
- Frontscheibe in Verbundsicherheitsglas
- 6+1 Lautsprecher
- Digital Cockpit
- Diversity-Antenne für FM-Empfang
- Einparkhilfe
- Vordersitze mit Höheneinstellung
- Schalthebelknauf in Leder
- Kopfstützen (3 Stück) hinten
- Rücksitzbank ungeteilt
- Warndreieck
- Airbag für Fahrer und Beifahrer
- Außenspiegelgehäuse/Türgriffe in Wagenf.
- Fahrlichtschaltung automatisch
- Vorbereitet für VW Connect und
- Digitaler Radioempfang DAB+
- Telefonschnittstelle
- USB-C-Schnittstellen vorn (2 Stück)
- Klimaanlage "Climatronic"
- LED-Rückleuchten
- Wärmeschutzverglasung grün
- Freischaltbare Sonderausstattung:
- Wegfahrsperrung elektronisch
- Leuchtweitenregulierung dynamisch
- Elektronisches Stabilisierungsprogramm
- Multifunktionslenkrad in Leder
- Fernentriegelung für Rücksitzlehne



Der oben genannte Preis versteht sich inkl. 20% USt. und NoVa. Abbildungen können Symbolfotos sein. Angaben über ein Fahrzeug können in Einzelfällen unvollständig sein, weshalb wir bei Interesse eine vorherige Kontaktaufnahme mit dem Verkäufer empfehlen.* CO2-Emissions-Wert Bemessung: Die angegebenen Verbrauchs und Emissionswerte wurden nach den gesetzlichen Messverfahren (VO(EG)715/2007 in der gegenwärtig geltenden Fassung) im Rahmen der Typengenehmigung des Fahrzeugs auf Basis des WLTP-Prüfverfahrens erhoben. Die Angaben beziehen sich nicht auf ein einzelnes Fahrzeug und sind nicht Bestandteil des Angebotes, sondern dienen allein Vergleichszwecken zwischen den verschiedenen Fahrzeugtypen. Der Kraftstoffverbrauch und die CO2-Emissionen eines Fahrzeugs hängen nicht nur von der effizienten Ausnutzung des Kraftstoffs durch das Fahrzeug ab, sondern werden auch vom Fahrverhalten, Fahrstrecke und anderen nicht technischen Faktoren beeinflusst. Abweichende Verbrauchswerte, CO2-Emissionen und Reichweiten können sich durch Mehrausstattungen und Zubehör (z.B. Reifen, Anhängerkupplung, Dachträger etc.) sowie Fahrstil, Geschwindigkeit, Einsatz von Komfort/Nebenverbrauchern, Außentemperatur, Anzahl Mitfahrer, Zuladung, Auswahl Fahrprofil, Topografie uvm. ergeben. Diese Faktoren beeinflussen relevante Fahrzeugparameter wie z.B. Gewicht, Rollwiderstand und Aerodynamik.

VW Golf Variant 4Me TSI



VW Golf Variant 4Me TSI

Finanzierung: Leasing



Stets liquide bleiben - Das klappt mit dem Restwert Leasing der Porsche Bank: anstelle von einmaligen Anschaffungskosten geht das ganz einfach durch niedrige monatliche Entgelte. Infos über weitere Leasing-Varianten kurzerhand beim nächsten Händler-Partner anfordern. [Mehr erfahren](#)

Fahrzeugpreis brutto	26.500,00 €
Porsche Bank Paketbonus für Jungwagen	-3.500,00 €
Online Reservieren	0,00 €
Kasko Versicherungsstufe 00	0,00 €
Aktionspreis brutto mit Boni	23.000,00 €
Laufzeit	60 Monate
Kilometer / Jahr	15000 km
Eigenleistung als Betrag	8000 €
Leasingentgelt monatlich brutto	172,32 €

Versicherung



Immer auf der sicheren Seite. Mit den leistungsstarken Produkten der Porsche Versicherung. [Mehr erfahren](#)

Aktuelle Versicherungsstufe	0
Anmeldebezirk	W
Versicherungsnehmer	älter als 24 Jahre
Kaskoart	vollKASKO 139,32 €
Kfz-Haftpflicht	34,10 €
motorbezogene Versicherungssteuer	36,72 €
Kfz-Insassenunfall-Versicherung	6,63 €
Kfz-Rechtsschutz	4,60 €
Versicherungsprämie monatlich	221,37 €

VW Golf Variant 4Me TSI

Service

Mit dem SERVICE-Produkt der Porsche Bank halten Sie Ihr Fahrzeug stets im besten Zustand und profitieren von fixen überschaubaren Kosten, über die gesamte Laufzeit.

Wartung

SERVICE (60/ 15000 km p.a) €

Serviceentgelt monatlich

39,76 €

VW Golf Variant 4Me TSI

Zusammenfassung

Leasingentgelt monatlich brutto	172,32 €
Versicherungsprämie monatlich	221,37 €
Wartungsentgelt monatlich brutto	39,76 €
Gesamtsumme monatlich brutto	433,45 €

Freibleibendes Musterangebot für Restwert Leasing inkl. USt, NoVA, zzgl. gesetzl. Vertragsgebühr EUR 174,50 und Bearbeitungskosten EUR 0,00. Gesamtleasingbetrag EUR 23.000,00, Laufzeit 60 Monate, Eigenleistung EUR 8.000,00, Km pro Jahr 15.000, Restwert EUR 9.540,00, Sollzinssatz 7,12% variabel, Effektivzinssatz 9,31% variabel, Gesamtbetrag EUR 28.053,70. Kaskopflicht bonitätsabhängig - vollKASKO Selbstbehalt EUR 900,00 bei Reparatur in einer Markenwerkstatt, Effektivzinssatz inkl. KASKO 29,80%. Stand 07/2026. Ihr Verkaufsberater freut sich darauf, Ihnen ein individuelles Angebot erstellen zu können.

Finanzierung: Kredit



Von niedrigen Monatsraten profitieren? Das geht mit dem RestwertKredit der Porsche Bank, denn der Restwert wird erst bei Vertragsende fällig. Nach Ende der Laufzeit ganz einfach wählen, ob das Fahrzeug eingetauscht, per Anschlusskredit ausfinanziert oder die offene Kreditsumme selbstständig gezahlt werden soll. [Mehr erfahren](#)

Fahrzeugpreis brutto	26.500,00 €
Porsche Bank Paketbonus für Jungwagen	-3.500,00 €
Online Reservieren	0,00 €
Kasko Versicherungsstufe 00	0,00 €
Aktionspreis brutto mit Boni	23.000,00 €
Laufzeit	60 Monate
Eigenleistung als Betrag	8100 €
Restkredit in % vom Fahrzeugpreis brutto	0 %
Restkredit als Betrag	0,00 €
Kreditrate monatlich brutto	299,78 €

Versicherung



Der oben genannte Preis versteht sich inkl. 20% USt. und NoVa. Abbildungen können Symbolfotos sein. Angaben über ein Fahrzeug können in Einzelfällen unvollständig sein, weshalb wir bei Interesse eine vorherige Kontaktaufnahme mit dem Verkäufer empfehlen.* CO2-Emissions-Wert Bemessung: Die angegebenen Verbrauchs und Emissionswerte wurden nach den gesetzlichen Messverfahren (VO(EG)715/2007 in der gegenwärtig geltenden Fassung) im Rahmen der Typengenehmigung des Fahrzeugs auf Basis des WLTP-Prüfverfahrens erhoben. Die Angaben beziehen sich nicht auf ein einzelnes Fahrzeug und sind nicht Bestandteil des Angebotes, sondern dienen allein Vergleichszwecken zwischen den verschiedenen Fahrzeugtypen. Der Kraftstoffverbrauch und die CO2-Emissionen eines Fahrzeugs hängen nicht nur von der effizienten Ausnutzung des Kraftstoffs durch das Fahrzeug ab, sondern werden auch vom Fahrverhalten, Fahrstrecke und anderen nicht technischen Faktoren beeinflusst. Abweichende Verbrauchswerte, CO2-Emissionen und Reichweiten können sich durch Mehrausstattungen und Zubehör (z.B. Reifen, Anhängerkupplung, Dachträger etc.) sowie Fahrstil, Geschwindigkeit, Einsatz von Komfort/Nebenverbrauchern, Außentemperatur, Anzahl Mitfahrer, Zuladung, Auswahl Fahrprofil, Topografie uvm. ergeben. Diese Faktoren beeinflussen relevante Fahrzeugparameter wie z.B. Gewicht, Rollwiderstand und Aerodynamik.

VW Golf Variant 4Me TSI

Immer auf der sicheren Seite. Mit den leistungsstarken Produkten der Porsche Versicherung. [Mehr erfahren](#)

Aktuelle Versicherungsstufe	0
Anmeldebezirk	W
Versicherungsnehmer	älter als 24 Jahre
Kaskoart	vollKASKO 145,37 €
Kfz-Haftpflicht	34,10 €
motorbezogene Versicherungssteuer	36,72 €
Kfz-Insassenunfall-Versicherung	6,63 €
Kfz-Rechtsschutz	4,60 €
Versicherungsprämie monatlich	227,42 €

Service/Wartung

Mit dem SERVICE-Produkt der Porsche Bank halten Sie Ihr Fahrzeug stets im besten Zustand und profitieren von fixen überschaubaren Kosten, über die gesamte Laufzeit.

Wartung	SERVICE (60/ 15000 km p.a) €
Wartungsentgelt monatlich	39,76 €
Kilometer / Jahr	15000 km

VW Golf Variant 4Me TSI

Zusammenfassung

Kreditrate monatlich brutto	299,78 €
Versicherungsprämie monatlich	227,42 €
Wartungsentgelt monatlich brutto	39,76 €
Gesamtsumme monatlich brutto	566,96 €

Freibleibendes Musterangebot für Restwert Kredit inkl. USt, NoVA, zzgl. Bearbeitungskosten EUR 0,00, Gesamtkreditbetrag EUR 14.900,00, Laufzeit 60 Monate, Anzahlung EUR 8.100,00, Restkredit EUR 0,00, Sollzinssatz 7,67% variabel, Effektivzinssatz 7,95% variabel. Gesamtbetrag EUR 17.986,80. Kaskopflicht bonitätsabhängig - vollKASKO Selbstbehalt EUR 900,00 bei Reparatur in einer Markenwerkstatt, Effektivzinssatz inkl. KASKO 29,20%. Stand 07/2026. Ihr Verkaufsberater freut sich darauf, Ihnen ein individuelles Angebot erstellen zu können.