

VW Caddy Life TDI 4MOTION



€ 42.900,- Verkaufspreis

leasingfähig

Betriebsnummer/Bestandsnummer: 517/1462

Vierthaler Bischofshofen

Salzburger Straße 69

5500 Bischofshofen

Telefon: +43(0)6462/25320



Um dieses Fahrzeug wieder Online zu finden,
einfach diesen QR Code scannen!

Fahrzeugdaten

Farbe	Puregrey	Getriebeart	Schaltgetriebe
Erstzulassung	12/2025	Antrieb	Allrad
Kilometerstand	8.561 km	Karosserie	Kombi
Leistung	90 kW/122 PS	Türen	4
Hubraum	1.968 cm ³	Sitze	5
Kraftstoffart	Diesel	Eigengewicht	1.714 kg
Kombinierter Kraftstoffverbrauch	6.1 l/100km	Gesamtgewicht	2.300 kg
CO2-Emission	160.0 g/km		

Kampagnen

- Porsche Bank Bonus
- Porsche Bank Versicherungsbonus
- Online Reservieren
- Kasko Versicherungsstufe 00

Mehrausstattungen

- App-Connect inkl. Wireless
- LED-Hauptscheinwerfer
- Räder Leichtmetall "Colombo" 6,5 J x 17
- Anhängervorrichtung abnehmbar
- Dachreling, Silber lackiert
- Winterpaket
- Designpaket
- Licht- und Sicht-Paket
- Klimaanlage "Air Care Climatronic"
- Mobiltelefon-Schnittstelle "Comfort"

Serienausstattung

- Wartungsintervall-Verlängerung
- Füllmenge des Kraftstofftanks ca. 50L
- Tür, Schiebetür im Fahrgastraum, links
- Kindersitzverankerung

Der oben genannte Preis versteht sich inkl. 20% USt. und NoVa. Abbildungen können Symbolfotos sein. Angaben über ein Fahrzeug können in Einzelfällen unvollständig sein, weshalb wir bei Interesse eine vorherige Kontaktaufnahme mit dem Verkäufer empfehlen.* CO2-Emissions-Wert Bemessung: Die angegebenen Verbrauchs- und Emissionswerte wurden nach den gesetzlichen Messverfahren (VO(EG)715/2007 in der gegenwärtig geltenden Fassung) im Rahmen der Typengenehmigung des Fahrzeugs auf Basis des WLTP-Prüfverfahrens erhoben. Die Angaben beziehen sich nicht auf ein einzelnes Fahrzeug und sind nicht Bestandteil des Angebotes, sondern dienen allein Vergleichszwecken zwischen den verschiedenen Fahrzeugtypen. Der Kraftstoffverbrauch und die CO2-Emissionen eines Fahrzeugs hängen nicht nur von der effizienten Ausnutzung des Kraftstoffs durch das Fahrzeug ab, sondern werden auch vom Fahrverhalten, Fahrstrecke und anderen nicht technischen Faktoren beeinflusst. Abweichende Verbrauchswerte, CO2-Emissionen und Reichweiten können sich durch Mehrausstattungen und Zubehör (z.B. Reifen, Anhängerkupplung, Dachträger etc.) sowie Fahrstil, Geschwindigkeit, Einsatz von Komfort/Nebenverbrauchern, Außentemperatur, Anzahl Mitfahrer, Zuladung, Auswahl Fahrprofil, Topografie uvm. ergeben. Diese Faktoren beeinflussen relevante Fahrzeugparameter wie z.B. Gewicht, Rollwiderstand und Aerodynamik.

VW Caddy Life TDI 4MOTION

- Fenster, Fahrgastraum rechts hinten
- Digitaler Radioempfang (DAB+)
- Kältemittel R1234yf
- Reifen ohne Festlegung der Reifenmarke
- Abdeckungen für Leichtmetallräder
- Steuerungsnummer PKW-Zulassung
- Start-Stopp-System
- Kennzeichenbeleuchtung LED
- Dachreling, Schwarz
- Wärmeschutzglas (Grün)
- Sitzbezug Stoff "Trialog"
- Ohne Schnittstelle für externe Nutzung
- Lehnenentriegelung, Beifahrersitz
- Steuerungsnummer
- Fenster, Fahrgastraum links vorne
- Sitze, 3 Sitzplätze in der 2. Sitzreihe
- Tür, Schiebetür im Fahrgastraum, rechts
- Zentralverriegelung/FFB+Innenbetätigung
- Schriftzüge für Typ-/Modellbezeichnung
- Servotronic
- Türverkleidung Kunststoff
- Sonnenblenden mit Spiegel
- Steinschlag-Schutz Unterboden
- Tür, Heckklappe mit Fenster
- Kraftstoffsystem Diesel
- Lautsprecher, 6 Stück
- Antrieb, 4MOTION Allradantrieb
- Abgaskonzept, WLTP3 N1 EU6EB
- Radio "Composition"
- Vorbereitung Alcohol Interlock
- Bodenbelag im Fahrgastraum, Teppich
- Landessetzung
- Zulässiges Gesamtgewicht 2.300 kg
- Außenspiegelgehäuse in Schwarz lackiert
- Gurtanschnallwarnung
- Heckscheiben Wisch-Waschanlage
- Luftausströmer, vorne
- Ausweichunterstützung
- Verkehrszeichenerkennung
- Sitze Fahrer/Beifahrer, höhenverstellbar
- Klapptische an den Rückenlehnen
- Steckdose 12 Volt, im Laderaum
- Speedlimiter prädiaktiv
- Reifenkontrollanzeige
- Zusätzliche Staubschutz-Dichtung außen
- 6-Gang-Schaltgetriebe Allrad
- Parkbremse, elektronisch
- Automatische Distanzregelung
- Abfallbehälter mit Deckel
- Stoßfänger in Wagenfarbe lackiert
- Bremskraftverstärker
- Schlüssel (2 Stück) für Schließsystem
- Digital Cockpit
- Digitales Bordhandbuch
- Spurhalteassistent "Lane Assist"
- Tire Mobility Set
- Gepäckraumabdeckung
- Multifunktions-Lederlenkrad
- ESC (elektr. Stabilisierungskontrolle)
- Sicherheitsgurte im Fahrgastraum
- Vorbereitung für "VW Connect/Plus"
- Frontscheibe in Wärmeschutzglas
- Fenster, Fahrgastraum links hinten
- Innenspiegel, abblendbar
- Nichtraucherführung
- Kreuzungsassistent
- USB-Schnittstellen (Typ C)
- Halogen-Doppelscheinwerfer H7
- Instrumenteneinsatz (km/h)
- Notbremsassistent "Front Assist"
- Wegfahrsperrung elektronisch
- Dreipunkt-Autom.-Sicherheitsgurte vorne
- Cockpit-Blende matt
- Fahrlichtschaltung, automatisch
- Bodenbelag im Fahrerhaus, Teppich
- Dachgalerie im Fahrerhaus (Ablageschale)
- Mittellarmlehne vorne, verstellbar
- Lendenwirbelstützen, vorne
- Luftzusatzheizung, elektrisch
- Airbag, Seiten- und Kopfairbags vorne
- Scheibenbremsen vorne, 16 Zoll
- Scheibenbremsen hinten, 15 Zoll
- Reifen, 205/60 R16 96H XL
- Fenster, Fahrgastraum rechts vorne
- Schalthebel in Leder
- Kindersicherung elektrisch
- Ablenkungs- und Müdigkeitserkennung
- Handschuhfach mit Klappe, beleuchtet
- Leuchtweitenregulierung
- Innenbeleuchtung Fahrgastraum LED
- Multifunktionskamera
- Airbag für Fahrer und Beifahrer
- Fenster, Heckfenster beheizbar
- Notrufsystem eCall
- Ablage- und Stauschublade Vordersitze
- Scheibenwischer-Intervallschaltung
- Fensterheber vorne, elektrisch
- Einparkhilfe im Heckbereich

Der oben genannte Preis versteht sich inkl. 20% USt. und NoVa. Abbildungen können Symbolfotos sein. Angaben über ein Fahrzeug können in Einzelfällen unvollständig sein, weshalb wir bei Interesse eine vorherige Kontaktaufnahme mit dem Verkäufer empfehlen.* CO2-Emissions-Wert Bemessung: Die angegebenen Verbrauchs- und Emissionswerte wurden nach den gesetzlichen Messverfahren (VO(EG)715/2007 in der gegenwärtig geltenden Fassung) im Rahmen der Typengenehmigung des Fahrzeugs auf Basis des WLTP-Prüfverfahrens erhoben. Die Angaben beziehen sich nicht auf ein einzelnes Fahrzeug und sind nicht Bestandteil des Angebotes, sondern dienen allein Vergleichszwecken zwischen den verschiedenen Fahrzeugtypen. Der Kraftstoffverbrauch und die CO2-Emissionen eines Fahrzeugs hängen nicht nur von der effizienten Ausnutzung des Kraftstoffs durch das Fahrzeug ab, sondern werden auch vom Fahrverhalten, Fahrstrecke und anderen nicht technischen Faktoren beeinflusst. Abweichende Verbrauchswerte, CO2-Emissionen und Reichweiten können sich durch Mehrausstattungen und Zubehör (z.B. Reifen, Anhängerkupplung, Dachträger etc.) sowie Fahrstil, Geschwindigkeit, Einsatz von Komfort/Nebenverbrauchern, Außentemperatur, Anzahl Mitfahrer, Zuladung, Auswahl Fahrprofil, Topografie uvm. ergeben. Diese Faktoren beeinflussen relevante Fahrzeugparameter wie z.B. Gewicht, Rollwiderstand und Aerodynamik.

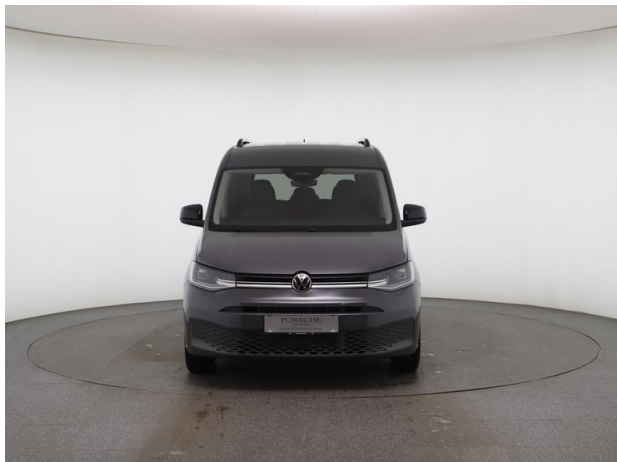
VW Caddy Life TDI 4MOTION

- Seitenverkleidung Komfort

- Spurwechselassistent "Side Assist"



VW Caddy Life TDI 4MOTION



VW Caddy Life TDI 4MOTION

Finanzierung: Kredit



Von niedrigen Monatsraten profitieren? Das geht mit dem RestwertKredit der Porsche Bank, denn der Restwert wird erst bei Vertragsende fällig. Nach Ende der Laufzeit ganz einfach wählen, ob das Fahrzeug eingetauscht, per Anschlusskredit ausfinanziert oder die offene Kreditsumme selbstständig gezahlt werden soll. [Mehr erfahren](#)

Fahrzeugpreis brutto	42.900,00 €
Porsche Bank Bonus	-1.000,00 €
Porsche Bank Versicherungsbonus	-500,00 €
Online Reservieren	0,00 €
Kasko Versicherungsstufe 00	0,00 €
Aktionspreis brutto mit Boni	41.400,00 €
Laufzeit	60 Monate
Eigenleistung als Betrag	14500 €
Restkredit in % vom Fahrzeugpreis brutto	0 %
Restkredit als Betrag	0,00 €
Kreditrate monatlich brutto	541,21 €

Versicherung



Immer auf der sicheren Seite. Mit den leistungsstarken Produkten der Porsche Versicherung. [Mehr erfahren](#)

Aktuelle Versicherungsstufe	0
Anmeldebezirk	W
Versicherungsnehmer	älter als 24 Jahre
Kaskoart	vollKASKO 230,96 €
Kfz-Haftpflicht	37,34 €
motorbezogene Versicherungssteuer	64,80 €
Kfz-Insassenunfall-Versicherung	6,63 €
Kfz-Rechtsschutz	4,60 €

VW Caddy Life TDI 4MOTION

Versicherungsprämie monatlich

344,33 €

VW Caddy Life TDI 4MOTION

Zusammenfassung

Kreditrate monatlich brutto	541,21 €
Versicherungsprämie monatlich	344,33 €
Gesamtsumme monatlich brutto	885,54 €

Freibleibendes Musterangebot für Restwert Kredit inkl. USt, NoVA, zzgl. Bearbeitungskosten EUR 0,00, Gesamtkreditbetrag EUR 26.900,00, Laufzeit 60 Monate, Anzahlung EUR 14.500,00, Restkredit EUR 0,00, Sollzinssatz 7,67% variabel, Effektivzinssatz 7,95% variabel. Gesamtbetrag EUR 32.472,60. Kaskopflicht bonitätsabhängig - vollKASKO Selbstbehalt EUR 1.100,00 bei Reparatur in einer Markenwerkstatt, Effektivzinssatz inkl. KASKO 26,69%. Stand 07/2026. Ihr Verkaufsberater freut sich darauf, Ihnen ein individuelles Angebot erstellen zu können.

Finanzierung: Leasing



Stets liquide bleiben - Das klappt mit dem Restwert Leasing der Porsche Bank: anstelle von einmaligen Anschaffungskosten geht das ganz einfach durch niedrige monatliche Entgelte. Infos über weitere Leasing-Varianten kurzerhand beim nächsten Händler-Partner anfordern. [Mehr erfahren](#)

Fahrzeugpreis brutto	42.900,00 €
Porsche Bank Bonus	-1.000,00 €
Porsche Bank Versicherungsbonus	-500,00 €
Online Reservieren	0,00 €
Kasko Versicherungsstufe 00	0,00 €
Aktionspreis brutto mit Boni	41.400,00 €
Laufzeit	60 Monate
Kilometer / Jahr	15000 km
Eigenleistung als Betrag	14400 €
Leasingentgelt monatlich brutto	322,22 €

Versicherung



Immer auf der sicheren Seite. Mit den leistungsstarken Produkten der Porsche Versicherung. [Mehr erfahren](#)

Der oben genannte Preis versteht sich inkl. 20% USt. und NoVa. Abbildungen können Symbolfotos sein. Angaben über ein Fahrzeug können in Einzelfällen unvollständig sein, weshalb wir bei Interesse eine vorherige Kontaktaufnahme mit dem Verkäufer empfehlen.* CO2-Emissions-Wert Bemessung: Die angegebenen Verbrauchs und Emissionswerte wurden nach den gesetzlichen Messverfahren (VO(EG)715/2007 in der gegenwärtig geltenden Fassung) im Rahmen der Typengenehmigung des Fahrzeugs auf Basis des WLTP-Prüfverfahrens erhoben. Die Angaben beziehen sich nicht auf ein einzelnes Fahrzeug und sind nicht Bestandteil des Angebotes, sondern dienen allein Vergleichszwecken zwischen den verschiedenen Fahrzeugtypen. Der Kraftstoffverbrauch und die CO2-Emissionen eines Fahrzeugs hängen nicht nur von der effizienten Ausnutzung des Kraftstoffs durch das Fahrzeug ab, sondern werden auch vom Fahrverhalten, Fahrstrecke und anderen nicht technischen Faktoren beeinflusst. Abweichende Verbrauchswerte, CO2-Emissionen und Reichweiten können sich durch Mehrausstattungen und Zubehör (z.B. Reifen, Anhängerkupplung, Dachträger etc.) sowie Fahrstil, Geschwindigkeit, Einsatz von Komfort/Nebenverbrauchern, Außentemperatur, Anzahl Mitfahrer, Zuladung, Auswahl Fahrprofil, Topografie uvm. ergeben. Diese Faktoren beeinflussen relevante Fahrzeugparameter wie z.B. Gewicht, Rollwiderstand und Aerodynamik.

VW Caddy Life TDI 4MOTION

Aktuelle Versicherungsstufe	0
Anmeldebezirk	W
Versicherungsnehmer	älter als 24 Jahre
Kaskoart	vollKASKO 221,33 €
Kfz-Haftpflicht	37,34 €
motorbezogene Versicherungssteuer	64,80 €
Kfz-Insassenunfall-Versicherung	6,63 €
Kfz-Rechtsschutz	4,60 €
Versicherungsprämie monatlich	334,70 €

VW Caddy Life TDI 4MOTION

Zusammenfassung

Leasingentgelt monatlich brutto	322,22 €
Versicherungsprämie monatlich	334,70 €
Gesamtsumme monatlich brutto	656,92 €

Freibleibendes Musterangebot für Restwert Leasing inkl. USt, NoVA, zzgl. gesetzl. Vertragsgebühr EUR 282,08 und Bearbeitungskosten EUR 0,00. Gesamtleasingbetrag EUR 41.400,00, Laufzeit 60 Monate, Eigenleistung EUR 14.400,00, Km pro Jahr 15.000, Restwert EUR 16.302,00, Sollzinssatz 7,12% variabel, Effektivzinssatz 9,30% variabel, Gesamtbetrag EUR 50.317,28. Kaskopflicht bonitätsabhängig - vollKASKO Selbstbehalt EUR 1.100,00 bei Reparatur in einer Markenwerkstatt, Effektivzinssatz inkl. KASKO 27,49%. Stand 07/2026. Ihr Verkaufsberater freut sich darauf, Ihnen ein individuelles Angebot erstellen zu können.