

## VW Caddy Family TDI



€ 28.590,- Verkaufspreis

leasingfähig

Betriebsnummer/Bestandsnummer: 510/54

**Autohaus Reibersdorfer**

Salzburger Straße 1

5162 Obertrum

Telefon: +43(0)6219/6292



Um dieses Fahrzeug wieder Online zu finden,  
einfach diesen QR Code scannen!

### Fahrzeugdaten

Farbe	Candyweiß	Getriebeart	Schaltgetriebe
Erstzulassung	03/2026	Antrieb	Frontantrieb
Kilometerstand	210 km	Karosserie	Kombi
Leistung	55 kW/75 PS	Türen	4
Hubraum	1.968 cm <sup>3</sup>	Sitze	5
Kraftstoffart	Diesel	Vorbesitzer	1
Kombinierter Kraftstoffverbrauch	5.4 l/100km	Eigengewicht	1.618 kg
CO2-Emission	142.0 g/km	Gesamtgewicht	2.220 kg

### Kampagnen

- Porsche Bank Bonus
- Porsche Bank Versicherungsbonus
- Online Reservieren
- Kasko Versicherungsstufe 00

### Zusatzinfo:

Unser Verkaufsteam in Obertrum am See freut sich auf Ihre Anfrage und wird Ihre automobilen Wünsche gerne erfüllen! Herr Michael Wagner - 0664 8316393 - michael.wagner@reibersdorfer.com Frau Vanesa Nikolic - 0664 1208503 - vanesa.nikolic@reibersdorfer.com Tipp- und Ausstattungsfehler sind vorbehalten

### Mehrausstattungen

- Stoßfänger in Wagenfarbe lackiert
- Preisschutz
- Anschlussgarantie 2+3 Jahre, 100.000 km
- Anhängervorrichtung Vorbereitung
- Rechtshinweis Mobile Online-Dienste VWN

Der oben genannte Preis versteht sich inkl. 20% USt. und NoVa. Abbildungen können Symbolfotos sein. Angaben über ein Fahrzeug können in Einzelfällen unvollständig sein, weshalb wir bei Interesse eine vorherige Kontaktaufnahme mit dem Verkäufer empfehlen.\* CO2-Emissions-Wert Bemessung: Die angegebenen Verbrauchs und Emissionswerte wurden nach den gesetzlichen Messverfahren (VO(EG)715/2007 in der gegenwärtig geltenden Fassung) im Rahmen der Typengenehmigung des Fahrzeugs auf Basis des WLTP-Prüfverfahrens erhoben. Die Angaben beziehen sich nicht auf ein einzelnes Fahrzeug und sind nicht Bestandteil des Angebotes, sondern dienen allein Vergleichszwecken zwischen den verschiedenen Fahrzeugtypen. Der Kraftstoffverbrauch und die CO2-Emissionen eines Fahrzeugs hängen nicht nur von der effizienten Ausnutzung des Kraftstoffs durch das Fahrzeug ab, sondern werden auch vom Fahrverhalten, Fahrstrecke und anderen nicht technischen Faktoren beeinflusst. Abweichende Verbrauchswerte, CO2-Emissionen und Reichweiten können sich durch Mehrausstattungen und Zubehör (z.B. Reifen, Anhängerkupplung, Dachträger etc.) sowie Fahrstil, Geschwindigkeit, Einsatz von Komfort/Nebenverbrauchern, Außentemperatur, Anzahl Mitfahrer, Zuladung, Auswahl Fahrprofil, Topografie uvm. ergeben. Diese Faktoren beeinflussen relevante Fahrzeugparameter wie z.B. Gewicht, Rollwiderstand und Aerodynamik.

## VW Caddy Family TDI

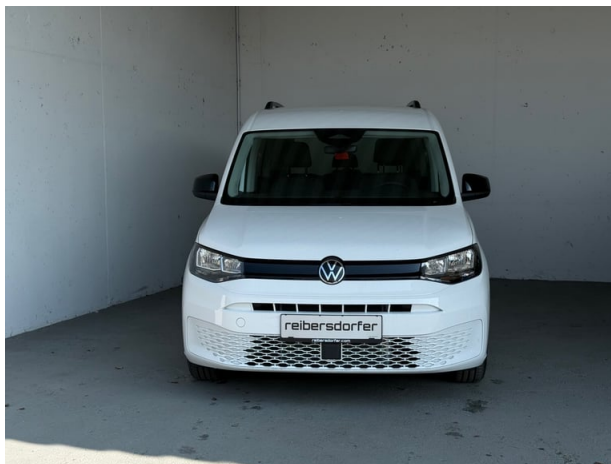
### Serienausstattung

- Fenster, Fahrgastraum rechts vorne
- Tür, Schiebetür im Fahrgastraum, links
- Kindersitzverankerung
- Außenspiegel elektrisch anklappbar
- Digitaler Radioempfang (DAB+)
- Kältemittel R1234yf
- Entfall DAB+
- Digital Cockpit
- Spurhalteassistent "Lane Assist"
- Sitzbezug Stoff "Double Grid"
- Tire Mobility Set
- Gepäckraumabdeckung
- Dachreling, Schwarz
- Wärmeschutzglas (Grün)
- Sicherheitsgurte im Fahrgastraum
- Frontscheibe in Wärmeschutzglas
- Fenster, Fahrgastraum links hinten
- Innenspiegel, abblendbar
- Nichtraucherausführung
- Kreuzungsassistent
- Zentralverriegelung/FFB+Innenbetätigung
- Schriftzüge für Typ-/Modellbezeichnung
- Halogen-Doppelscheinwerfer H7
- Instrumenteneinsatz (km/h)
- Sonnenblenden mit Spiegel
- Steinschlag-Schutz Unterboden
- Tür, Heckklappe mit Fenster
- Kraftstoffsystem Diesel
- Fahrlichtschaltung, automatisch
- Dachgalerie im Fahrerhaus (Ablageschale)
- Abgaskonzept, WLTP3 N1 EU6EB
- Radio "Composition"
- Räder Stahl 6,5 J x 15
- App-Connect inkl. Wireless
- Bodenbelag im Fahrgastraum, Teppich
- Scheibenbremsen hinten, 15 Zoll
- Ohne externe elektrische Schnittstelle
- Heckscheiben Wisch-Waschanlage
- Scheibenbremsen vorne, 15 Zoll
- Ausweichunterstützung
- Verkehrszeichenerkennung
- Leuchtweitenregulierung
- Reifen, 205/65 R15 99H XL
- Multifunktionskamera
- Radvollblenden
- Mobiltelefon-Schnittstelle
- Airbag, Seiten- und Kopfairbags vorne
- Zusätzliche Staubschutz-Dichtung außen
- Wartungsintervall-Verlängerung
- Füllmenge des Kraftstofftanks ca. 50L
- 6-Gang-Schaltgetriebe
- Fenster, Fahrgastraum rechts hinten
- Bremskraftverstärker
- Schlüssel (2 Stück) für Schließsystem
- Reifen ohne Festlegung der Reifenmarke
- Digitales Bordhandbuch
- Winterpaket
- Start-Stopp-System
- Kennzeichenbeleuchtung LED
- Multifunktions-Lederlenkrad
- ESC (elektr. Stabilisierungskontrolle)
- Ohne Schnittstelle für externe Nutzung
- Vorbereitung für "VW Connect/Plus"
- Steuerungsnummer
- Fenster, Fahrgastraum links vorne
- Sitze, 3 Sitzplätze in der 2. Sitzreihe
- Tür, Schiebetür im Fahrgastraum, rechts
- USB-Schnittstellen (Typ C)
- Zulässiges Gesamtgewicht 2.220 kg
- Sitz, Fahrer höhenverstellbar
- Servotronic
- Notbremsassistent "Front Assist"
- Wegfahrsperrung elektronisch
- Dreipunkt-Autom.-Sicherheitsgurte vorne
- Cockpit-Blende matt
- Lautsprecher, 6 Stück
- Bodenbelag im Fahrerhaus, Teppich
- Airbag für Fahrer und Beifahrer
- Mittelarmlehne vorne, verstellbar
- Fenster ab B-Säule abgedunkelt
- Vorbereitung Alcohol Interlock
- Luftzusatzheizung, elektrisch
- Landessetzung
- Außenspiegelgehäuse in Schwarz lackiert
- Gurtanschnallwarnung
- Schalthebel in Leder
- Kindersicherung elektrisch
- Ablenkungs- und Müdigkeitserkennung
- Handschuhfach mit Klappe, beleuchtet
- Innenbeleuchtung Fahrgastraum LED
- Steckdose 12 Volt, im Laderaum
- Speedlimiter prädiktiv
- Luftausströmer, vorne
- Reifenkontrollanzeige
- Fenster, Heckfenster beheizbar
- Notrufsystem eCall

Der oben genannte Preis versteht sich inkl. 20% USt. und NoVa. Abbildungen können Symbolfotos sein. Angaben über ein Fahrzeug können in Einzelfällen unvollständig sein, weshalb wir bei Interesse eine vorherige Kontaktaufnahme mit dem Verkäufer empfehlen.\* CO2-Emissions-Wert Bemessung: Die angegebenen Verbrauchs und Emissionswerte wurden nach den gesetzlichen Messverfahren (VO(EG)715/2007 in der gegenwärtig geltenden Fassung) im Rahmen der Typengenehmigung des Fahrzeugs auf Basis des WLTP-Prüfverfahrens erhoben. Die Angaben beziehen sich nicht auf ein einzelnes Fahrzeug und sind nicht Bestandteil des Angebotes, sondern dienen allein Vergleichszwecken zwischen den verschiedenen Fahrzeugtypen. Der Kraftstoffverbrauch und die CO2-Emissionen eines Fahrzeugs hängen nicht nur von der effizienten Ausnutzung des Kraftstoffs durch das Fahrzeug ab, sondern werden auch vom Fahrverhalten, Fahrstrecke und anderen nicht technischen Faktoren beeinflusst. Abweichende Verbrauchswerte, CO2-Emissionen und Reichweiten können sich durch Mehrausstattungen und Zubehör (z.B. Reifen, Anhängerkupplung, Dachträger etc.) sowie Fahrstil, Geschwindigkeit, Einsatz von Komfort/Nebenverbrauchern, Außentemperatur, Anzahl Mitfahrer, Zuladung, Auswahl Fahrprofil, Topografie uvm. ergeben. Diese Faktoren beeinflussen relevante Fahrzeugparameter wie z.B. Gewicht, Rollwiderstand und Aerodynamik.

## VW Caddy Family TDI

- Antrieb, Frontantrieb
- Scheibenwischer-Intervallschaltung
- Automatische Distanzregelung
- Einparkhilfe im Heckbereich
- Ohne Lehnenentriegelung für Vordersitze
- Klimaanlage "Air Care Climatronic"
- Parkbremse, elektronisch
- Kindersitzverankerung Beifahrersitz
- Fensterheber vorne, elektrisch
- Seitenverkleidung Komfort
- Spurwechselassistent "Side Assist"



Der oben genannte Preis versteht sich inkl. 20% USt. und NoVa. Abbildungen können Symbolfotos sein. Angaben über ein Fahrzeug können in Einzelfällen unvollständig sein, weshalb wir bei Interesse eine vorherige Kontaktaufnahme mit dem Verkäufer empfehlen.\* CO2-Emissions-Wert Bemessung: Die angegebenen Verbrauchs und Emissionswerte wurden nach den gesetzlichen Messverfahren (VO(EG)715/2007 in der gegenwärtig geltenden Fassung) im Rahmen der Typengenehmigung des Fahrzeugs auf Basis des WLTP-Prüfverfahrens erhoben. Die Angaben beziehen sich nicht auf ein einzelnes Fahrzeug und sind nicht Bestandteil des Angebotes, sondern dienen allein Vergleichszwecken zwischen den verschiedenen Fahrzeugtypen. Der Kraftstoffverbrauch und die CO2-Emissionen eines Fahrzeugs hängen nicht nur von der effizienten Ausnutzung des Kraftstoffs durch das Fahrzeug ab, sondern werden auch vom Fahrverhalten, Fahrstrecke und anderen nicht technischen Faktoren beeinflusst. Abweichende Verbrauchswerte, CO2-Emissionen und Reichweiten können sich durch Mehrausstattungen und Zubehör (z.B. Reifen, Anhängerkupplung, Dachträger etc.) sowie Fahrstil, Geschwindigkeit, Einsatz von Komfort/Nebenverbrauchern, Außentemperatur, Anzahl Mitfahrer, Zuladung, Auswahl Fahrprofil, Topografie uvm. ergeben. Diese Faktoren beeinflussen relevante Fahrzeugparameter wie z.B. Gewicht, Rollwiderstand und Aerodynamik.

## VW Caddy Family TDI



## VW Caddy Family TDI

### Finanzierung: Kredit



Von niedrigen Monatsraten profitieren? Das geht mit dem RestwertKredit der Porsche Bank, denn der Restwert wird erst bei Vertragsende fällig. Nach Ende der Laufzeit ganz einfach wählen, ob das Fahrzeug eingetauscht, per Anschlusskredit ausfinanziert oder die offene Kreditsumme selbstständig gezahlt werden soll. [Mehr erfahren](#)

<b>Fahrzeugpreis brutto</b>	28.590,00 €
<b>Porsche Bank Bonus</b>	-1.000,00 €
<b>Porsche Bank Versicherungsbonus</b>	-500,00 €
<b>Online Reservieren</b>	0,00 €
<b>Kasko Versicherungsstufe 00</b>	0,00 €
<b>Aktionspreis brutto mit Boni</b>	27.090,00 €
<b>Laufzeit</b>	60 Monate
<b>Eigenleistung als Betrag</b>	9500 €
<b>Restkredit in % vom Fahrzeugpreis brutto</b>	0 %
<b>Restkredit als Betrag</b>	0,00 €
<b>Kreditrate monatlich brutto</b>	353,90 €

### Versicherung



Immer auf der sicheren Seite. Mit den leistungsstarken Produkten der Porsche Versicherung. [Mehr erfahren](#)

<b>Aktuelle Versicherungsstufe</b>	0
<b>Anmeldebezirk</b>	W
<b>Versicherungsnehmer</b>	älter als 24 Jahre
<b>Kaskoart</b>	vollKASKO 162,83 €
<b>Kfz-Haftpflicht</b>	29,27 €
<b>motorbezogene Versicherungssteuer</b>	36,00 €
<b>Kfz-Insassenunfall-Versicherung</b>	6,63 €
<b>Kfz-Rechtsschutz</b>	4,60 €

Der oben genannte Preis versteht sich inkl. 20% USt. und NoVa. Abbildungen können Symbolfotos sein. Angaben über ein Fahrzeug können in Einzelfällen unvollständig sein, weshalb wir bei Interesse eine vorherige Kontaktaufnahme mit dem Verkäufer empfehlen.\* CO2-Emissions-Wert Bemessung: Die angegebenen Verbrauchs und Emissionswerte wurden nach den gesetzlichen Messverfahren (VO(EG)715/2007 in der gegenwärtig geltenden Fassung) im Rahmen der Typengenehmigung des Fahrzeugs auf Basis des WLTP-Prüfverfahrens erhoben. Die Angaben beziehen sich nicht auf ein einzelnes Fahrzeug und sind nicht Bestandteil des Angebotes, sondern dienen allein Vergleichszwecken zwischen den verschiedenen Fahrzeugtypen. Der Kraftstoffverbrauch und die CO2-Emissionen eines Fahrzeugs hängen nicht nur von der effizienten Ausnutzung des Kraftstoffs durch das Fahrzeug ab, sondern werden auch vom Fahrverhalten, Fahrstrecke und anderen nicht technischen Faktoren beeinflusst. Abweichende Verbrauchswerte, CO2-Emissionen und Reichweiten können sich durch Mehrausstattungen und Zubehör (z.B. Reifen, Anhängerkupplung, Dachträger etc.) sowie Fahrstil, Geschwindigkeit, Einsatz von Komfort/Nebenverbrauchern, Außentemperatur, Anzahl Mitfahrer, Zuladung, Auswahl Fahrprofil, Topografie uvm. ergeben. Diese Faktoren beeinflussen relevante Fahrzeugparameter wie z.B. Gewicht, Rollwiderstand und Aerodynamik.

## VW Caddy Family TDI

Versicherungsprämie monatlich	239,33 €
-------------------------------	----------

### Service/Wartung

Mit dem SERVICE-Produkt der Porsche Bank halten Sie Ihr Fahrzeug stets im besten Zustand und profitieren von fixen überschaubaren Kosten, über die gesamte Laufzeit.

Wartung	SERVICE (60/ 15000 km p.a) €
---------	------------------------------

Wartungsentgelt monatlich	40,80 €
---------------------------	---------

Kilometer / Jahr	15000 km
------------------	----------

## VW Caddy Family TDI

### Zusammenfassung

Kreditrate monatlich brutto	353,90 €
Versicherungsprämie monatlich	239,33 €
Wartungsentgelt monatlich brutto	40,80 €
<b>Gesamtsumme monatlich brutto</b>	<b>634,03 €</b>

Freibleibendes Musterangebot für Restwert Kredit inkl. USt, NoVA, zzgl. Bearbeitungskosten EUR 0,00, Gesamtkreditbetrag EUR 17.590,00, Laufzeit 60 Monate, Anzahlung EUR 9.500,00, Restkredit EUR 0,00, Sollzinssatz 7,67% variabel, Effektivzinssatz 7,95% variabel. Gesamtbetrag EUR 21.234,00. Kaskopflicht bonitätsabhängig - vollKASKO Selbstbehalt EUR 900,00 bei Reparatur in einer Markenwerkstatt, Effektivzinssatz inkl. KASKO 28,13%. Stand 07/2026. Ihr Verkaufsberater freut sich darauf, Ihnen ein individuelles Angebot erstellen zu können.

### Finanzierung: Leasing



Stets liquide bleiben - Das klappt mit dem Restwert Leasing der Porsche Bank: anstelle von einmaligen Anschaffungskosten geht das ganz einfach durch niedrige monatliche Entgelte. Infos über weitere Leasing-Varianten kurzerhand beim nächsten Händler-Partner anfordern. [Mehr erfahren](#)

Fahrzeugpreis brutto	28.590,00 €
Porsche Bank Bonus	-1.000,00 €
Porsche Bank Versicherungsbonus	-500,00 €
Online Reservieren	0,00 €
Kasko Versicherungsstufe 00	0,00 €
<b>Aktionspreis brutto mit Boni</b>	<b>27.090,00 €</b>
Laufzeit	60 Monate
Kilometer / Jahr	15000 km
Eigenleistung als Betrag	9400 €
<b>Leasingentgelt monatlich brutto</b>	<b>204,59 €</b>

### Versicherung



Immer auf der sicheren Seite. Mit den leistungsstarken Produkten der Porsche Versicherung. [Mehr erfahren](#)

Der oben genannte Preis versteht sich inkl. 20% USt. und NoVA. Abbildungen können Symbolfotos sein. Angaben über ein Fahrzeug können in Einzelfällen unvollständig sein, weshalb wir bei Interesse eine vorherige Kontaktaufnahme mit dem Verkäufer empfehlen.\* CO2-Emissions-Wert Bemessung: Die angegebenen Verbrauchs und Emissionswerte wurden nach den gesetzlichen Messverfahren (VO(EG)715/2007 in der gegenwärtig geltenden Fassung) im Rahmen der Typengenehmigung des Fahrzeugs auf Basis des WLTP-Prüfverfahrens erhoben. Die Angaben beziehen sich nicht auf ein einzelnes Fahrzeug und sind nicht Bestandteil des Angebotes, sondern dienen allein Vergleichszwecken zwischen den verschiedenen Fahrzeugtypen. Der Kraftstoffverbrauch und die CO2-Emissionen eines Fahrzeugs hängen nicht nur von der effizienten Ausnutzung des Kraftstoffs durch das Fahrzeug ab, sondern werden auch vom Fahrverhalten, Fahrstrecke und anderen nicht technischen Faktoren beeinflusst. Abweichende Verbrauchswerte, CO2-Emissionen und Reichweiten können sich durch Mehrausstattungen und Zubehör (z.B. Reifen, Anhängerkupplung, Dachträger etc.) sowie Fahrstil, Geschwindigkeit, Einsatz von Komfort/Nebenverbrauchern, Außentemperatur, Anzahl Mitfahrer, Zuladung, Auswahl Fahrprofil, Topografie uvm. ergeben. Diese Faktoren beeinflussen relevante Fahrzeugparameter wie z.B. Gewicht, Rollwiderstand und Aerodynamik.

## VW Caddy Family TDI

<b>Aktuelle Versicherungsstufe</b>	0
<b>Anmeldebezirk</b>	W
<b>Versicherungsnehmer</b>	älter als 24 Jahre
<b>Kaskoart</b>	vollKASKO 156,05 €
<b>Kfz-Haftpflicht</b>	29,27 €
<b>motorbezogene Versicherungssteuer</b>	36,00 €
<b>Kfz-Insassenunfall-Versicherung</b>	6,63 €
<b>Kfz-Rechtsschutz</b>	4,60 €
<b>Versicherungsprämie monatlich</b>	232,55 €

### Service

Mit dem SERVICE-Produkt der Porsche Bank halten Sie Ihr Fahrzeug stets im besten Zustand und profitieren von fixen überschaubaren Kosten, über die gesamte Laufzeit.

<b>Wartung</b>	SERVICE (60/ 15000 km p.a) €
<b>Serviceentgelt monatlich</b>	40,80 €

## VW Caddy Family TDI

### Zusammenfassung

<b>Leasingentgelt monatlich brutto</b>	204,59 €
<b>Versicherungsprämie monatlich</b>	232,55 €
<b>Wartungsentgelt monatlich brutto</b>	40,80 €
<b>Gesamtsumme monatlich brutto</b>	477,94 €

Freibleibendes Musterangebot für Restwert Leasing inkl. USt, NoVA, zzgl. gesetzl. Vertragsgebühr EUR 200,92 und Bearbeitungskosten EUR 0,00. Gesamtleasingbetrag EUR 27.090,00, Laufzeit 60 Monate, Eigenleistung EUR 9.400,00, Km pro Jahr 15.000, Restwert EUR 11.150,10, Sollzinssatz 7,12% variabel, Effektivzinssatz 9,30% variabel, Gesamtbetrag EUR 33.026,42. Kaskopflicht bonitätsabhängig - vollKASKO Selbstbehalt EUR 900,00 bei Reparatur in einer Markenwerkstatt, Effektivzinssatz inkl. KASKO 28,73%. Stand 07/2026. Ihr Verkaufsberater freut sich darauf, Ihnen ein individuelles Angebot erstellen zu können.