

VW Taigo Friends TSI



€ 24.490,- Verkaufspreis

leasingfähig

Betriebsnummer/Bestandsnummer: 510/35

Autohaus Reibersdorfer

Salzburger Straße 1

5162 Obertrum

Telefon: +43(0)6219/6292



Um dieses Fahrzeug wieder Online zu finden,
einfach diesen QR Code scannen!

Fahrzeugdaten

Farbe	Rauchgrau Metallic	Getriebeart	Schaltgetriebe
Erstzulassung	01/2026	Antrieb	Frontantrieb
Kilometerstand	210 km	Karosserie	SUV
Leistung	70 kW/95 PS	Türen	4
Hubraum	999 cm ³	Sitze	5
Kraftstoffart	Benzin	Vorbesitzer	1
Kombinierter Kraftstoffverbrauch	5.5 l/100km	Eigengewicht	1.225 kg
CO2-Emission	124.0 g/km	Gesamtgewicht	1.680 kg

Kampagnen

- Porsche Bank Paketbonus für Jungwagen
- Online Reservieren
- Kasko Versicherungsstufe 00

Zusatzinfo:

Unser Verkaufsteam in Obertrum am See freut sich auf Ihre Anfrage und wird Ihre automobilen Wünsche gerne erfüllen! Herr Michael Wagner - 0664 8316393 - michael.wagner@reibersdorfer.com Frau Vanesa Nikolic - 0664 1208503 - vanesa.nikolic@reibersdorfer.com Tipp- und Ausstattungsfehler sind vorbehalten

Mehrausstattungen

- Rechtshinweis Mobile Online-Dienste VW
- Unlimited-Paket
- Anhängervorrichtung abnehmbar
- VW Garantie 5 Jahre 100.000 km
- Preisschutz
- Steuerungsnummer Lageroffensive

Serienausstattung

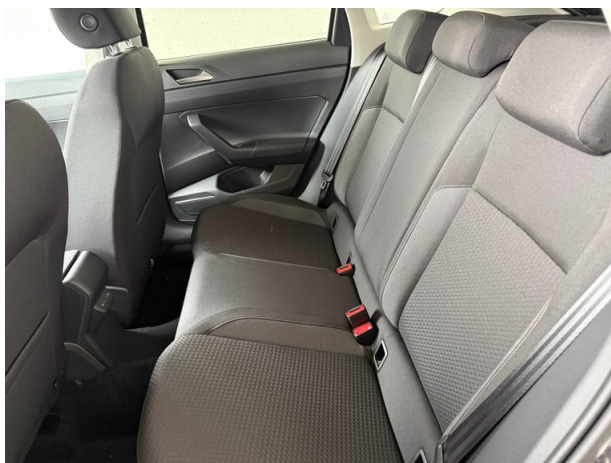
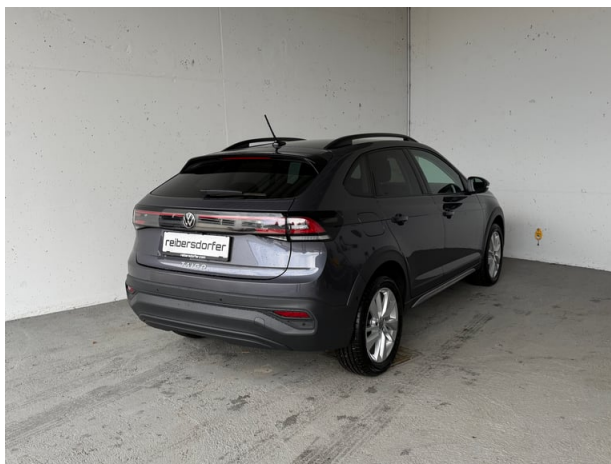
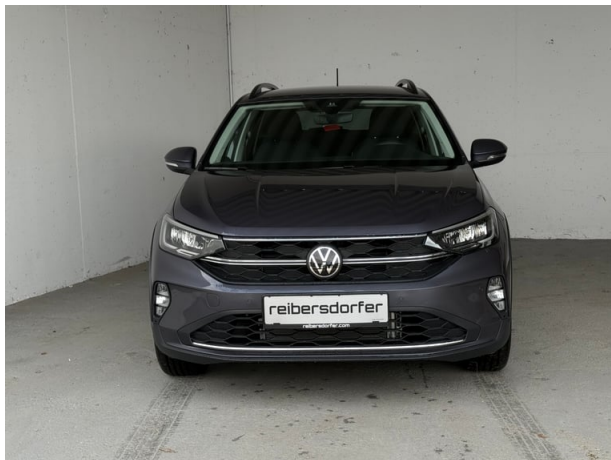
Der oben genannte Preis versteht sich inkl. 20% USt. und NoVa. Abbildungen können Symbolfotos sein. Angaben über ein Fahrzeug können in Einzelfällen unvollständig sein, weshalb wir bei Interesse eine vorherige Kontaktaufnahme mit dem Verkäufer empfehlen.* CO2-Emissions-Wert Bemessung: Die angegebenen Verbrauchs- und Emissionswerte wurden nach den gesetzlichen Messverfahren (VO(EG)715/2007 in der gegenwärtig geltenden Fassung) im Rahmen der Typengenehmigung des Fahrzeugs auf Basis des WLTP-Prüfverfahrens erhoben. Die Angaben beziehen sich nicht auf ein einzelnes Fahrzeug und sind nicht Bestandteil des Angebotes, sondern dienen allein Vergleichszwecken zwischen den verschiedenen Fahrzeugtypen. Der Kraftstoffverbrauch und die CO2-Emissionen eines Fahrzeugs hängen nicht nur von der effizienten Ausnutzung des Kraftstoffs durch das Fahrzeug ab, sondern werden auch vom Fahrverhalten, Fahrstrecke und anderen nicht technischen Faktoren beeinflusst. Abweichende Verbrauchswerte, CO2-Emissionen und Reichweiten können sich durch Mehrausstattungen und Zubehör (z.B. Reifen, Anhängerkupplung, Dachträger etc.) sowie Fahrstil, Geschwindigkeit, Einsatz von Komfort/Nebenverbrauchern, Außentemperatur, Anzahl Mitfahrer, Zuladung, Auswahl Fahrprofil, Topografie uvm. ergeben. Diese Faktoren beeinflussen relevante Fahrzeugparameter wie z.B. Gewicht, Rollwiderstand und Aerodynamik.

VW Taigo Friends TSI

- Elektronisches Stabilisierungsprogramm
- ISOFIX-Halteösen
- Dreipunkt-Automatiksicherheitsgurte vorn
- Umfeldbeleuchtung mit Logoprojektion
- Stoßfänger in Wagenfarbe
- Warnleuchte für Waschwasserstand
- LED-Scheinwerfer mit Tagfahrlicht
- Einton-Signalhorn
- Gepäckraumboden variabel
- Digital Cockpit
- Elektrische Fensterheber
- Vordersitze mit Höheneinstellung
- Spurhalteassistent "Lane Assist"
- Stoßfänger in Wagenfarbe
- Bordwerkzeug und Wagenheber
- Tire Mobility Set
- Instrumententafel geschäumt
- Rücksitzlehne asym. geteilt umklappbar
- Handbremshebelgriff in Leder
- 4 Lautsprecher
- Räder, 17" Bangalore
- Make-up-Spiegel beleuchtet
- Vorbereitet für VW Connect und
- Kopfairbags vorn und hinten
- Digitaler Radioempfang DAB+
- Seitenscheiben hinten und Heckscheibe
- Warnton und Warnleuchte
- Fußgänger- und Radfahrererkennung
- Geschwindigkeitsbegrenzer
- LED-Rückleuchten
- Außenspiegelgehäuse in Wagenfarbe
- Notbremsassistent "Front Assist"
- Wegfahrsperrung elektronisch
- Dreipunkt-Automatiksicherheitsgurte
- Multifunktionslenkrad in Leder
- Textilfußmatten aus recyceltem Material
- Außenspiegel elektrisch
- Servolenkung
- Telefonschnittst. mit indukt. Ladefunkt.
- Klimaanlage mit Aktiv-Kombifilter
- Dachreling schwarz
- Rückfahrkamera "Rear View"
- Müdigkeits- und Ablenkungserkennung
- Notruf-Service
- Zentralverriegelung
- Dekoreinlagen "Lave Stone Black"
- Scheibenbremsen hinten (ab 81 kW 110 PS)
- Schalthebelknopf in Leder
- Verkehrszeichenerkennung
- Start-Stopp-System
- Herstellergarantie
- Warndreieck
- USB-C-Schnittstellen vorn (2 Stück)
- Sitzmittelbahnen in Stoff "Life"
- Airbag für Fahrer und Beifahrer
- Dreipunkt-Automatiksicherheitsgurt
- Mittelarmlehne vorn
- Reifenkontrollanzeige
- Lenksäule m. Höhen- und Längseinstellung
- App-Connect inkl. Wireless-Funktion
- Sicherheitsoptimierte Kopfstützen vorn
- Berganfahrassistent
- Radio 8-Zoll Display
- Schlüsselloser Schließ- und Startsystem
- Frontscheibe in Verbundsicherheitsglas
- Licht- und Sicht-Paket
- Unlimited-Paket
- Einparkhilfe hinten
- LED-Leseleuchten vorn (2 Stück)

Der oben genannte Preis versteht sich inkl. 20% USt. und NoVa. Abbildungen können Symbolfotos sein. Angaben über ein Fahrzeug können in Einzelfällen unvollständig sein, weshalb wir bei Interesse eine vorherige Kontaktaufnahme mit dem Verkäufer empfehlen.* CO2-Emissions-Wert Bemessung: Die angegebenen Verbrauchs- und Emissionswerte wurden nach den gesetzlichen Messverfahren (VO(EG)715/2007 in der gegenwärtig geltenden Fassung) im Rahmen der Typengenehmigung des Fahrzeugs auf Basis des WLTP-Prüfverfahrens erhoben. Die Angaben beziehen sich nicht auf ein einzelnes Fahrzeug und sind nicht Bestandteil des Angebotes, sondern dienen allein Vergleichszwecken zwischen den verschiedenen Fahrzeugtypen. Der Kraftstoffverbrauch und die CO2-Emissionen eines Fahrzeugs hängen nicht nur von der effizienten Ausnutzung des Kraftstoffs durch das Fahrzeug ab, sondern werden auch vom Fahrverhalten, Fahrstrecke und anderen nicht technischen Faktoren beeinflusst. Abweichende Verbrauchswerte, CO2-Emissionen und Reichweiten können sich durch Mehrausstattungen und Zubehör (z.B. Reifen, Anhängerkupplung, Dachträger etc.) sowie Fahrstil, Geschwindigkeit, Einsatz von Komfort/Nebenverbrauchern, Außentemperatur, Anzahl Mitfahrer, Zuladung, Auswahl Fahrprofil, Topografie uvm. ergeben. Diese Faktoren beeinflussen relevante Fahrzeugparameter wie z.B. Gewicht, Rollwiderstand und Aerodynamik.

VW Taigo Friends TSI



Der oben genannte Preis versteht sich inkl. 20% USt. und NoVa. Abbildungen können Symbolfotos sein. Angaben über ein Fahrzeug können in Einzelfällen unvollständig sein, weshalb wir bei Interesse eine vorherige Kontaktaufnahme mit dem Verkäufer empfehlen.* CO2-Emissions-Wert Bemessung: Die angegebenen Verbrauchs und Emissionswerte wurden nach den gesetzlichen Messverfahren (VO(EG)715/2007 in der gegenwärtig geltenden Fassung) im Rahmen der Typengenehmigung des Fahrzeugs auf Basis des WLTP-Prüfverfahrens erhoben. Die Angaben beziehen sich nicht auf ein einzelnes Fahrzeug und sind nicht Bestandteil des Angebotes, sondern dienen allein Vergleichszwecken zwischen den verschiedenen Fahrzeugtypen. Der Kraftstoffverbrauch und die CO2-Emissionen eines Fahrzeugs hängen nicht nur von der effizienten Ausnutzung des Kraftstoffs durch das Fahrzeug ab, sondern werden auch vom Fahrverhalten, Fahrstrecke und anderen nicht technischen Faktoren beeinflusst. Abweichende Verbrauchswerte, CO2-Emissionen und Reichweiten können sich durch Mehrausstattungen und Zubehör (z.B. Reifen, Anhängerkupplung, Dachträger etc.) sowie Fahrstil, Geschwindigkeit, Einsatz von Komfort/Nebenverbrauchern, Außentemperatur, Anzahl Mitfahrer, Zuladung, Auswahl Fahrprofil, Topografie uvm. ergeben. Diese Faktoren beeinflussen relevante Fahrzeugparameter wie z.B. Gewicht, Rollwiderstand und Aerodynamik.

VW Taigo Friends TSI

Finanzierung: Kredit



Von niedrigen Monatsraten profitieren? Das geht mit dem RestwertKredit der Porsche Bank, denn der Restwert wird erst bei Vertragsende fällig. Nach Ende der Laufzeit ganz einfach wählen, ob das Fahrzeug eingetauscht, per Anschlusskredit ausfinanziert oder die offene Kreditsumme selbstständig gezahlt werden soll. [Mehr erfahren](#)

Fahrzeugpreis brutto	24.490,00 €
Porsche Bank Paketbonus für Jungwagen	-3.500,00 €
Online Reservieren	0,00 €
Kasko Versicherungsstufe 00	0,00 €
Aktionspreis brutto mit Boni	20.990,00 €
Laufzeit	60 Monate
Eigenleistung als Betrag	7300 €
Restkredit in % vom Fahrzeugpreis brutto	0 %
Restkredit als Betrag	0,00 €
Kreditrate monatlich brutto	275,43 €

Versicherung



Immer auf der sicheren Seite. Mit den leistungsstarken Produkten der Porsche Versicherung. [Mehr erfahren](#)

Aktuelle Versicherungsstufe	0
Anmeldebezirk	W
Versicherungsnehmer	älter als 24 Jahre
Kaskoart	vollKASKO 134,34 €
Kfz-Haftpflicht	34,10 €
motorbezogene Versicherungssteuer	27,36 €
Kfz-Insassenunfall-Versicherung	6,63 €
Kfz-Rechtsschutz	4,60 €
Versicherungsprämie monatlich	207,03 €

Der oben genannte Preis versteht sich inkl. 20% USt. und NoVa. Abbildungen können Symbolfotos sein. Angaben über ein Fahrzeug können in Einzelfällen unvollständig sein, weshalb wir bei Interesse eine vorherige Kontaktaufnahme mit dem Verkäufer empfehlen.* CO2-Emissions-Wert Bemessung: Die angegebenen Verbrauchs und Emissionswerte wurden nach den gesetzlichen Messverfahren (VO(EG)715/2007 in der gegenwärtig geltenden Fassung) im Rahmen der Typengenehmigung des Fahrzeugs auf Basis des WLTP-Prüfverfahrens erhoben. Die Angaben beziehen sich nicht auf ein einzelnes Fahrzeug und sind nicht Bestandteil des Angebotes, sondern dienen allein Vergleichszwecken zwischen den verschiedenen Fahrzeugtypen. Der Kraftstoffverbrauch und die CO2-Emissionen eines Fahrzeugs hängen nicht nur von der effizienten Ausnutzung des Kraftstoffs durch das Fahrzeug ab, sondern werden auch vom Fahrverhalten, Fahrstrecke und anderen nicht technischen Faktoren beeinflusst. Abweichende Verbrauchswerte, CO2-Emissionen und Reichweiten können sich durch Mehrausstattungen und Zubehör (z.B. Reifen, Anhängerkupplung, Dachträger etc.) sowie Fahrstil, Geschwindigkeit, Einsatz von Komfort/Nebenverbrauchern, Außentemperatur, Anzahl Mitfahrer, Zuladung, Auswahl Fahrprofil, Topografie uvm. ergeben. Diese Faktoren beeinflussen relevante Fahrzeugparameter wie z.B. Gewicht, Rollwiderstand und Aerodynamik.

VW Taigo Friends TSI

Service/Wartung

Mit dem SERVICE-Produkt der Porsche Bank halten Sie Ihr Fahrzeug stets im besten Zustand und profitieren von fixen überschaubaren Kosten, über die gesamte Laufzeit.

Wartung	SERVICE (60/ 15000 km p.a) €
Wartungsentgelt monatlich	38,70 €
Kilometer / Jahr	15000 km

VW Taigo Friends TSI

Zusammenfassung

Kreditrate monatlich brutto	275,43 €
Versicherungsprämie monatlich	207,03 €
Wartungsentgelt monatlich brutto	38,70 €
Gesamtsumme monatlich brutto	521,16 €

Freibleibendes Musterangebot für Restwert Kredit inkl. USt, NoVA, zzgl. Bearbeitungskosten EUR 0,00, Gesamtkreditbetrag EUR 13.690,00, Laufzeit 60 Monate, Anzahlung EUR 7.300,00, Restkredit EUR 0,00, Sollzinssatz 7,67% variabel, Effektivzinssatz 7,95% variabel. Gesamtbetrag EUR 16.525,80. Kaskopflicht bonitätsabhängig - vollKASKO Selbstbehalt EUR 900,00 bei Reparatur in einer Markenwerkstatt, Effektivzinssatz inkl. KASKO 29,32%. Stand 07/2026. Ihr Verkaufsberater freut sich darauf, Ihnen ein individuelles Angebot erstellen zu können.

Finanzierung: Leasing



Stets liquide bleiben - Das klappt mit dem Restwert Leasing der Porsche Bank: anstelle von einmaligen Anschaffungskosten geht das ganz einfach durch niedrige monatliche Entgelte. Infos über weitere Leasing-Varianten kurzerhand beim nächsten Händler-Partner anfordern. [Mehr erfahren](#)

Fahrzeugpreis brutto	24.490,00 €
Porsche Bank Paketbonus für Jungwagen	-3.500,00 €
Online Reservieren	0,00 €
Kasko Versicherungsstufe 00	0,00 €
Aktionspreis brutto mit Boni	20.990,00 €
Laufzeit	60 Monate
Kilometer / Jahr	15000 km
Eigenleistung als Betrag	7300 €
Leasingentgelt monatlich brutto	142,20 €

Versicherung



Immer auf der sicheren Seite. Mit den leistungsstarken Produkten der Porsche Versicherung. [Mehr erfahren](#)

VW Taigo Friends TSI

Aktuelle Versicherungsstufe	0
Anmeldebezirk	W
Versicherungsnehmer	älter als 24 Jahre
Kaskoart	vollKASKO 128,75 €
Kfz-Haftpflicht	34,10 €
motorbezogene Versicherungssteuer	27,36 €
Kfz-Insassenunfall-Versicherung	6,63 €
Kfz-Rechtsschutz	4,60 €
Versicherungsprämie monatlich	201,44 €

Service

Mit dem SERVICE-Produkt der Porsche Bank halten Sie Ihr Fahrzeug stets im besten Zustand und profitieren von fixen überschaubaren Kosten, über die gesamte Laufzeit.

Wartung	SERVICE (60/ 15000 km p.a) €
Serviceentgelt monatlich	38,70 €

VW Taigo Friends TSI

Zusammenfassung

Leasingentgelt monatlich brutto	142,20 €
Versicherungsprämie monatlich	201,44 €
Wartungsentgelt monatlich brutto	38,70 €
Gesamtsumme monatlich brutto	382,34 €

Freibleibendes Musterangebot für Restwert Leasing inkl. USt, NoVA, zzgl. gesetzl. Vertragsgebühr EUR 155,27 und Bearbeitungskosten EUR 0,00. Gesamtleasingbetrag EUR 20.990,00, Laufzeit 60 Monate, Eigenleistung EUR 7.300,00, Km pro Jahr 15.000, Restwert EUR 9.796,00, Sollzinssatz 7,12% variabel, Effektivzinssatz 9,22% variabel, Gesamtbetrag EUR 25.783,27. Kaskopflicht bonitätsabhängig - vollKASKO Selbstbehalt EUR 900,00 bei Reparatur in einer Markenwerkstatt, Effektivzinssatz inkl. KASKO 29,16%. Stand 07/2026. Ihr Verkaufsberater freut sich darauf, Ihnen ein individuelles Angebot erstellen zu können.