

VW T-Roc R-Line eTSI DSG



€ 40.890,- Verkaufspreis

leasingfähig

Betriebsnummer/Bestandsnummer: 510/34

Autohaus Reibersdorfer

Salzburger Straße 1

5162 Obertrum

Telefon: +43(0)6219/6292



Um dieses Fahrzeug wieder Online zu finden,
einfach diesen QR Code scannen!

Fahrzeugdaten

Farbe	Pure White Dach Black Uni	Getriebeart	Automatik
Erstzulassung	02/2026	Antrieb	Frontantrieb
Kilometerstand	3.000 km	Karosserie	SUV
Leistung	110 kW/150 PS	Türen	4
Hubraum	1.498 cm ³	Sitze	5
Kraftstoffart	Benzin	Vorbesitzer	1
Kombinierter Kraftstoffverbrauch	5.7 l/100km	Eigengewicht	1.474 kg
CO2-Emission	130.0 g/km	Gesamtgewicht	1.980 kg

Kampagnen

- Porsche Bank Paketbonus für Jungwagen
- Online Reservieren
- Kasko Versicherungsstufe 00

Zusatzinfo:

Unser Verkaufsteam in Obertrum am See freut sich auf Ihre Anfrage und wird Ihre automobilen Wünsche gerne erfüllen! Herr Michael Wagner - 0664 8316393 - michael.wagner@reibersdorfer.com Frau Vanesa Nikolic - 0664 1208503 - vanesa.nikolic@reibersdorfer.com Tipp- und Ausstattungsfehler sind vorbehalten

Mehrausstattungen

- Rechtshinweis Mobile Online-Dienste VW
- Lichtpaket "IQ.Light"
- VW Black Friday Aktion 2026
- Räder, 20" Calgary
- Preisschutz
- VW Garantie 5 Jahre / 100.000 km
- "Easy Open & Close"
- Design-Paket "Black Style"

Der oben genannte Preis versteht sich inkl. 20% USt. und NoVa. Abbildungen können Symbolfotos sein. Angaben über ein Fahrzeug können in Einzelfällen unvollständig sein, weshalb wir bei Interesse eine vorherige Kontaktaufnahme mit dem Verkäufer empfehlen.* CO2-Emissions-Wert Bemessung: Die angegebenen Verbrauchs- und Emissionswerte wurden nach den gesetzlichen Messverfahren (VO(EG)715/2007 in der gegenwärtig geltenden Fassung) im Rahmen der Typengenehmigung des Fahrzeugs auf Basis des WLTP-Prüfverfahrens erhoben. Die Angaben beziehen sich nicht auf ein einzelnes Fahrzeug und sind nicht Bestandteil des Angebotes, sondern dienen allein Vergleichszwecken zwischen den verschiedenen Fahrzeugtypen. Der Kraftstoffverbrauch und die CO2-Emissionen eines Fahrzeugs hängen nicht nur von der effizienten Ausnutzung des Kraftstoffs durch das Fahrzeug ab, sondern werden auch vom Fahrverhalten, Fahrstrecke und anderen nicht technischen Faktoren beeinflusst. Abweichende Verbrauchswerte, CO2-Emissionen und Reichweiten können sich durch Mehrausstattungen und Zubehör (z.B. Reifen, Anhängerkupplung, Dachträger etc.) sowie Fahrstil, Geschwindigkeit, Einsatz von Komfort/Nebenverbrauchern, Außentemperatur, Anzahl Mitfahrer, Zuladung, Auswahl Fahrprofil, Topografie uvm. ergeben. Diese Faktoren beeinflussen relevante Fahrzeugparameter wie z.B. Gewicht, Rollwiderstand und Aerodynamik.

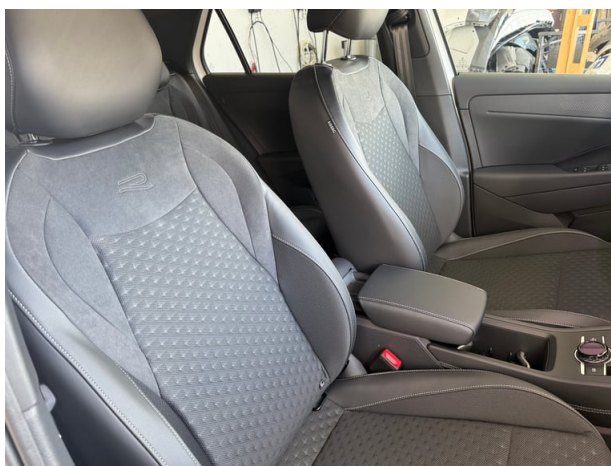
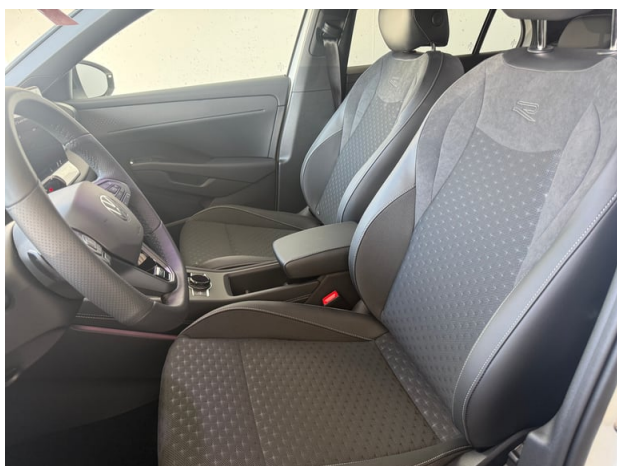
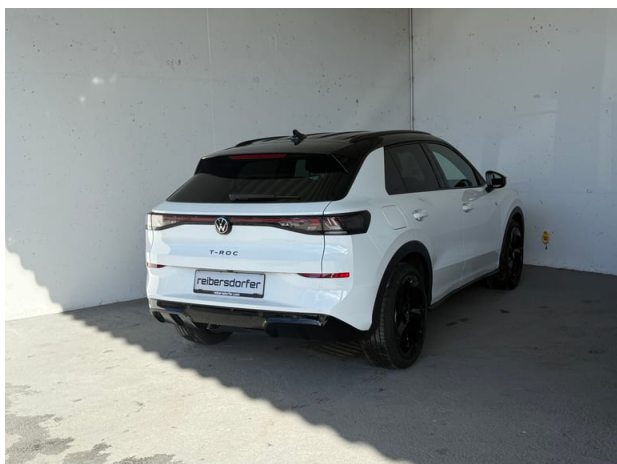
VW T-Roc R-Line eTSI DSG

Serienausstattung

- Volkswagen Logo vorn und hinten
- 12-V-Steckdose im Gepäckraum
- Vorbereitet für Navi
- Umfeldbeleuchtung mit Logoprojektion
- Ablenkungs- und Müdigkeitserkennung
- Servolenkung elektromechanisch
- Digital Cockpit Pro
- Vordersitze beheizbar
- Ablagefach und 12-V-Steckdose vorn
- Start-Stopp-System
- Sitzmittelbahnen der Vordersitze und
- Make-up-Spiegel beleuchtet
- Vorbereitet für VW Connect und
- Steinschlagschutz Splitt
- Dachhimmel schwarz
- Kopfairbags vorn und hinten
- Sport-Komfortsitze vorn
- Doppelton-Signalhorn
- Sicherheitsoptimierte Kopfstützen vorn
- LED-Plus-Scheinwerfer
- Sportfahrwerk
- Wegfahrsperrung elektronisch
- Tür und Seitenverkleidung Schaumfolie
- ISOFIX-Halteösen
- 6 Lautsprecher
- Infotainment-System 12,9 Zoll
- USB-C-Schnittstellen vorn (2 Stk) mit
- Diversity-Antenne für FM-Empfang
- Elektronisches Stabilisierungsprogramm
- Vordersitze mit Höheneinstellung
- Verkehrszeichenerkennung
- Beifahrersitzlehne nicht umklappbar
- Seitenscheiben hinten und
- Airbag für Fahrer und Beifahrer
- Stoßfänger im "R-Line"-Styling
- Textilfußmatten vorn und hinten
- Lendenwirbelstützen vorn
- Digitaler Radioempfang DAB+
- Warnton und Warnleuchte
- Automatische Distanzregelung ACC
- Dekor-Set
- Räder 18" Coventry
- Diebstahlwarnanlage
- Klimaanlage 3-Zonen "Air Care
- Dreipunkt-Automatiksicherheitsgurte
- Progressivlenkung
- Dachreling silber eloxiert
- Regensensor
- Außenspiegel elektrisch
- Telefonschnittstelle "Comfort" mit
- Innenspiegel automatisch abblendend
- Notbremsassistent "Front Assist" mit
- Gepäckraumboden variabel
- LED-Rückleuchten
- Spurhalteassistent "Lane Assist"
- Tire Mobility Set
- Schlüsselloser Schließ- und Startsystem
- Zierleisten in Pyritsilber matt
- Mittellarmlehne vorn
- Kreuzungsassistent
- Fahrprofilauswahl
- Türgriffmulden beleuchtet
- App-Connect inkl. Wireless-Funktion
- Pedale in Edelstahl gebürstet
- Nebelschlusslicht einseitig
- Rücksitzbank ungeteilt
- Rückfahrkamera "Rear View"
- Außenspiegelgehäuse in Dachfarbe
- Fahrlichtschaltung automatisch mit
- Verbandtasche, Warndreieck und Warnweste
- Vorbereitung Alcohol interlock
- Leuchtweitenregulierung dynamisch
- Notruf-Service
- Spurwechselassistent "Side Assist" mit
- Fahrerlebnisschalter
- Fernlichtregelung "Light Assist"
- Bordwerkzeug und Wagenheber
- Chrom-Applikationen an
- Ambientebeleuchtung 30-farbig
- Kopfstützen vorn im Sitz integriert
- Reifenkontrollanzeige
- Elektronische Parkbremse
- Abbiegebremsefunktion und
- Multifunktions-Sportlenkrad in Leder
- Berganfahrassistent
- Frontscheibe in Verbundsicherheitsglas
- Abbiege- und Schlechtwetterlicht
- Parkassistent "Park Assist Plus" inkl.
- Geschwindigkeitsbegrenzer mit
- Dreipunkt-Automatiksicherheitsgurte vorn
- Leuchte im Fußraum vorn

Der oben genannte Preis versteht sich inkl. 20% USt. und NoVa. Abbildungen können Symbolfotos sein. Angaben über ein Fahrzeug können in Einzelfällen unvollständig sein, weshalb wir bei Interesse eine vorherige Kontaktaufnahme mit dem Verkäufer empfehlen.* CO2-Emissions-Wert Bemessung: Die angegebenen Verbrauchs und Emissionswerte wurden nach den gesetzlichen Messverfahren (VO(EG)715/2007 in der gegenwärtig geltenden Fassung) im Rahmen der Typengenehmigung des Fahrzeugs auf Basis des WLTP-Prüfverfahrens erhoben. Die Angaben beziehen sich nicht auf ein einzelnes Fahrzeug und sind nicht Bestandteil des Angebotes, sondern dienen allein Vergleichszwecken zwischen den verschiedenen Fahrzeugtypen. Der Kraftstoffverbrauch und die CO2-Emissionen eines Fahrzeugs hängen nicht nur von der effizienten Ausnutzung des Kraftstoffs durch das Fahrzeug ab, sondern werden auch vom Fahrverhalten, Fahrstrecke und anderen nicht technischen Faktoren beeinflusst. Abweichende Verbrauchswerte, CO2-Emissionen und Reichweiten können sich durch Mehrausstattungen und Zubehör (z.B. Reifen, Anhängerkupplung, Dachträger etc.) sowie Fahrstil, Geschwindigkeit, Einsatz von Komfort/Nebenverbrauchern, Außentemperatur, Anzahl Mitfahrer, Zuladung, Auswahl Fahrprofil, Topografie uvm. ergeben. Diese Faktoren beeinflussen relevante Fahrzeugparameter wie z.B. Gewicht, Rollwiderstand und Aerodynamik.

VW T-Roc R-Line eTSI DSG



Der oben genannte Preis versteht sich inkl. 20% USt. und NoVa. Abbildungen können Symbolfotos sein. Angaben über ein Fahrzeug können in Einzelfällen unvollständig sein, weshalb wir bei Interesse eine vorherige Kontaktaufnahme mit dem Verkäufer empfehlen.* CO2-Emissions-Wert Bemessung: Die angegebenen Verbrauchs und Emissionswerte wurden nach den gesetzlichen Messverfahren (VO(EG)715/2007 in der gegenwärtig geltenden Fassung) im Rahmen der Typengenehmigung des Fahrzeugs auf Basis des WLTP-Prüfverfahrens erhoben. Die Angaben beziehen sich nicht auf ein einzelnes Fahrzeug und sind nicht Bestandteil des Angebotes, sondern dienen allein Vergleichszwecken zwischen den verschiedenen Fahrzeugtypen. Der Kraftstoffverbrauch und die CO2-Emissionen eines Fahrzeugs hängen nicht nur von der effizienten Ausnutzung des Kraftstoffs durch das Fahrzeug ab, sondern werden auch vom Fahrverhalten, Fahrstrecke und anderen nicht technischen Faktoren beeinflusst. Abweichende Verbrauchswerte, CO2-Emissionen und Reichweiten können sich durch Mehrausstattungen und Zubehör (z.B. Reifen, Anhängerkupplung, Dachträger etc.) sowie Fahrstil, Geschwindigkeit, Einsatz von Komfort/Nebenverbrauchern, Außentemperatur, Anzahl Mitfahrer, Zuladung, Auswahl Fahrprofil, Topografie uvm. ergeben. Diese Faktoren beeinflussen relevante Fahrzeugparameter wie z.B. Gewicht, Rollwiderstand und Aerodynamik.

VW T-Roc R-Line eTSI DSG

Finanzierung: Kredit



Von niedrigen Monatsraten profitieren? Das geht mit dem RestwertKredit der Porsche Bank, denn der Restwert wird erst bei Vertragsende fällig. Nach Ende der Laufzeit ganz einfach wählen, ob das Fahrzeug eingetauscht, per Anschlusskredit ausfinanziert oder die offene Kreditsumme selbstständig gezahlt werden soll. [Mehr erfahren](#)

Fahrzeugpreis brutto	40.890,00 €
Porsche Bank Paketbonus für Jungwagen	-3.500,00 €
Online Reservieren	0,00 €
Kasko Versicherungsstufe 00	0,00 €
Aktionspreis brutto mit Boni	37.390,00 €
Laufzeit	60 Monate
Eigenleistung als Betrag	13100 €
Restkredit in % vom Fahrzeugpreis brutto	0 %
Restkredit als Betrag	0,00 €
Kreditrate monatlich brutto	488,70 €

Versicherung



Immer auf der sicheren Seite. Mit den leistungsstarken Produkten der Porsche Versicherung. [Mehr erfahren](#)

Aktuelle Versicherungsstufe	0
Anmeldebezirk	W
Versicherungsnehmer	älter als 24 Jahre
Kaskoart	vollKASKO 204,99 €
Kfz-Haftpflicht	42,53 €
motorbezogene Versicherungssteuer	60,48 €
Kfz-Insassenunfall-Versicherung	6,63 €
Kfz-Rechtsschutz	4,60 €
Versicherungsprämie monatlich	319,23 €

Der oben genannte Preis versteht sich inkl. 20% USt. und NoVa. Abbildungen können Symbolfotos sein. Angaben über ein Fahrzeug können in Einzelfällen unvollständig sein, weshalb wir bei Interesse eine vorherige Kontaktaufnahme mit dem Verkäufer empfehlen.* CO2-Emissions-Wert Bemessung: Die angegebenen Verbrauchs und Emissionswerte wurden nach den gesetzlichen Messverfahren (VO(EG)715/2007 in der gegenwärtig geltenden Fassung) im Rahmen der Typengenehmigung des Fahrzeugs auf Basis des WLTP-Prüfverfahrens erhoben. Die Angaben beziehen sich nicht auf ein einzelnes Fahrzeug und sind nicht Bestandteil des Angebotes, sondern dienen allein Vergleichszwecken zwischen den verschiedenen Fahrzeugtypen. Der Kraftstoffverbrauch und die CO2-Emissionen eines Fahrzeugs hängen nicht nur von der effizienten Ausnutzung des Kraftstoffs durch das Fahrzeug ab, sondern werden auch vom Fahrverhalten, Fahrstrecke und anderen nicht technischen Faktoren beeinflusst. Abweichende Verbrauchswerte, CO2-Emissionen und Reichweiten können sich durch Mehrausstattungen und Zubehör (z.B. Reifen, Anhängerkupplung, Dachträger etc.) sowie Fahrstil, Geschwindigkeit, Einsatz von Komfort/Nebenverbrauchern, Außentemperatur, Anzahl Mitfahrer, Zuladung, Auswahl Fahrprofil, Topografie uvm. ergeben. Diese Faktoren beeinflussen relevante Fahrzeugparameter wie z.B. Gewicht, Rollwiderstand und Aerodynamik.

VW T-Roc R-Line eTSI DSG

Service/Wartung

Mit dem SERVICE-Produkt der Porsche Bank halten Sie Ihr Fahrzeug stets im besten Zustand und profitieren von fixen überschaubaren Kosten, über die gesamte Laufzeit.

Wartung	SERVICE (60/ 15000 km p.a) €
Wartungsentgelt monatlich	42,60 €
Kilometer / Jahr	15000 km

VW T-Roc R-Line eTSI DSG

Zusammenfassung

Kreditrate monatlich brutto	488,70 €
Versicherungsprämie monatlich	319,23 €
Wartungsentgelt monatlich brutto	42,60 €
Gesamtsumme monatlich brutto	850,53 €

Freibleibendes Musterangebot für Restwert Kredit inkl. USt, NoVA, zzgl. Bearbeitungskosten EUR 0,00, Gesamtkreditbetrag EUR 24.290,00, Laufzeit 60 Monate, Anzahlung EUR 13.100,00, Restkredit EUR 0,00, Sollzinssatz 7,67% variabel, Effektivzinssatz 7,95% variabel. Gesamtbetrag EUR 29.322,00. Kaskopflicht bonitätsabhängig - vollKASKO Selbstbehalt EUR 1.100,00 bei Reparatur in einer Markenwerkstatt, Effektivzinssatz inkl. KASKO 26,38%. Stand 07/2026. Ihr Verkaufsberater freut sich darauf, Ihnen ein individuelles Angebot erstellen zu können.

Finanzierung: Leasing



Stets liquide bleiben - Das klappt mit dem Restwert Leasing der Porsche Bank: anstelle von einmaligen Anschaffungskosten geht das ganz einfach durch niedrige monatliche Entgelte. Infos über weitere Leasing-Varianten kurzerhand beim nächsten Händler-Partner anfordern. [Mehr erfahren](#)

Fahrzeugpreis brutto	40.890,00 €
Porsche Bank Paketbonus für Jungwagen	-3.500,00 €
Online Reservieren	0,00 €
Kasko Versicherungsstufe 00	0,00 €
Aktionspreis brutto mit Boni	37.390,00 €
Laufzeit	60 Monate
Kilometer / Jahr	15000 km
Eigenleistung als Betrag	13000 €
Leasingentgelt monatlich brutto	257,19 €

Versicherung



Immer auf der sicheren Seite. Mit den leistungsstarken Produkten der Porsche Versicherung. [Mehr erfahren](#)

VW T-Roc R-Line eTSI DSG

Aktuelle Versicherungsstufe	0
Anmeldebezirk	W
Versicherungsnehmer	älter als 24 Jahre
Kaskoart	vollKASKO 196,45 €
Kfz-Haftpflicht	42,53 €
motorbezogene Versicherungssteuer	60,48 €
Kfz-Insassenunfall-Versicherung	6,63 €
Kfz-Rechtsschutz	4,60 €
Versicherungsprämie monatlich	310,69 €

Service

Mit dem SERVICE-Produkt der Porsche Bank halten Sie Ihr Fahrzeug stets im besten Zustand und profitieren von fixen überschaubaren Kosten, über die gesamte Laufzeit.

Wartung	SERVICE (60/ 15000 km p.a) €
Serviceentgelt monatlich	42,60 €

VW T-Roc R-Line eTSI DSG

Zusammenfassung

Leasingentgelt monatlich brutto	257,19 €
Versicherungsprämie monatlich	310,69 €
Wartungsentgelt monatlich brutto	42,60 €
Gesamtsumme monatlich brutto	610,48 €

Freibleibendes Musterangebot für Restwert Leasing inkl. USt, NoVA, zzgl. gesetzl. Vertragsgebühr EUR 256,65 und Bearbeitungskosten EUR 0,00. Gesamtleasingbetrag EUR 37.390,00, Laufzeit 60 Monate, Eigenleistung EUR 13.000,00, Km pro Jahr 15.000, Restwert EUR 17.173,80, Sollzinssatz 7,12% variabel, Effektivzinssatz 9,19% variabel, Gesamtbetrag EUR 45.861,85. Kaskopflicht bonitätsabhängig - vollKASKO Selbstbehalt EUR 1.100,00 bei Reparatur in einer Markenwerkstatt, Effektivzinssatz inkl. KASKO 26,16%. Stand 07/2026. Ihr Verkaufsberater freut sich darauf, Ihnen ein individuelles Angebot erstellen zu können.