

SEAT Arona Reference Edition 1.0 TSI



€ 20.220,- Verkaufspreis

leasingfähig

Betriebsnummer/Bestandsnummer: 503/1447

Porsche Hallein

Porscheweg 9

5400 Hallein

Telefon: +43 505 91154



Um dieses Fahrzeug wieder Online zu finden, einfach diesen QR Code scannen!

Fahrzeugdaten

Farbe	Candy-Weiß	Getriebeart	Schaltgetriebe
Erstzulassung	06/2026	Antrieb	Frontantrieb
Kilometerstand	172 km	Karosserie	SUV
Leistung	70 kW/95 PS	Türen	5
Hubraum	999 cm³	Sitze	5
Kraftstoffart	Benzin	Vorbesitzer	1
Kombinierter Kraftstoffverbrauch	5.3 l/100km	Eigengewicht	1.188 kg
CO2-Emission	120.0 g/km	Gesamtgewicht	1.610 kg

Kampagnen

- Porsche Bank Bonus
- Porsche Bank Servicebonus
- Porsche Bank Versicherungsbonus
- Kasko Versicherungsstufe 00

Mehrausstattungen

- Österreich-Paket Reference
- Rechtshinweise mobile Online-Dienste
- Lüftungsumrandung in Grau
- Fußmatten Textil Garnitur Petex
- 10 Jahre / 200.000 km Garantie

Serienausstattung

- Front Assist
- Airbag für Fahrer und Beifahrer
- LED-Kennzeichenbeleuchtung
- Handbremse manuell
- Multifunktionslenkrad
- Gurtanschnallkontrolle auf allen
- Bordwerkzeug
- Dachhimmel grau

Der oben genannte Preis versteht sich inkl. 20% USt. und NoVa. Abbildungen können Symbolfotos sein. Angaben über ein Fahrzeug können in Einzelfällen unvollständig sein, weshalb wir bei Interesse eine vorherige Kontaktaufnahme mit dem Verkäufer empfehlen.* CO2-Emissions-Wert Bemessung: Die angegebenen Verbrauchs und Emissionswerte wurden nach den gesetzlichen Messverfahren (VO(EG)715/2007 in der gegenwärtig geltenden Fassung) im Rahmen der Typengenehmigung des Fahrzeugs auf Basis des WLTP-Prüfverfahrens erhoben. Die Angaben beziehen sich nicht auf ein einzelnes Fahrzeug und sind nicht Bestandteil des Angebotes, sondern dienen allein Vergleichszwecken zwischen den verschiedenen Fahrzeugtypen. Der Kraftstoffverbrauch und die CO2-Emissionen eines Fahrzeugs hängen nicht nur von der effizienten Ausnutzung des Kraftstoffs durch das Fahrzeug ab, sondern werden auch vom Fahrverhalten, Fahrstrecke und anderen nicht technischen Faktoren beeinflusst. Abweichende Verbrauchswerte, CO2-Emissionen und Reichweiten können sich durch Mehrausstattungen und Zubehör (z.B. Reifen, Anhängerkupplung, Dachträger etc.) sowie Fahrstil, Geschwindigkeit, Einsatz von Komfort/Nebenverbrauchern, Außentemperatur, Anzahl Mitfahrer, Zuladung, Auswahl Fahrprofil, Topografie uvm. ergeben. Diese Faktoren beeinflussen relevante Fahrzeugparameter wie z.B. Gewicht, Rollwiderstand und Aerodynamik.

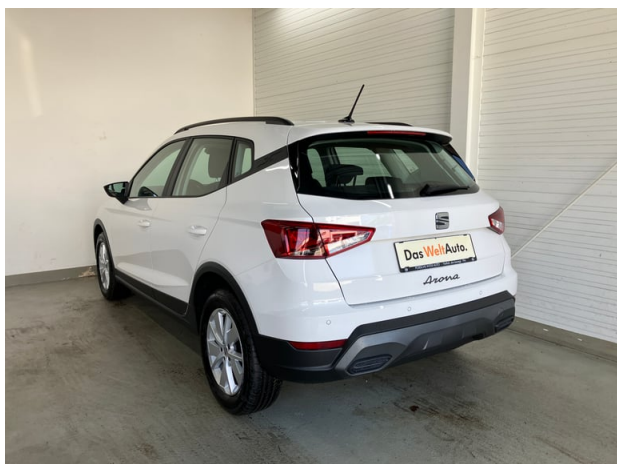
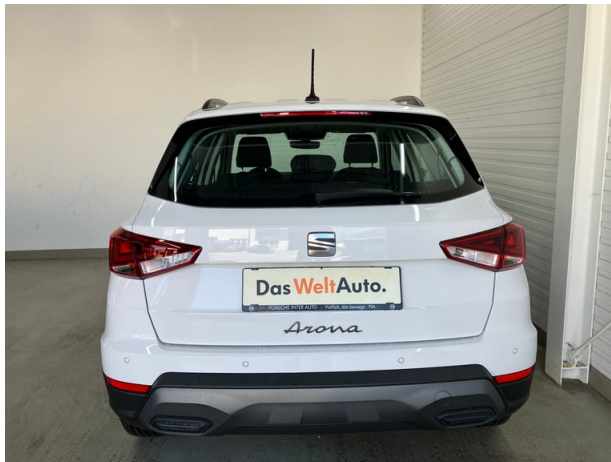
SEAT Arona Reference Edition 1.0 TSI

- Nebelschlussleuchte
- Sitzbezug in Stoff
- Fahrersitz höhenverstellbar
- ESC (Elektronische
- Innenspiegel automatisch abblendend
- Scheibenwischer-Intervall-Schaltung
- Dachreling in Schwarz
- Armaturenbretteleiste in Silber/Weiß Matt
- Gepäckraumabdeckung
- Media System 8,25"
- LED-Nebelscheinwerfer mit Abbiegelicht
- Verkehrszeichenerkennung
- Minus-Paket
- Tire-Mobility-Set
- SEAT CONNECT 3.0
- Klimaanlage manuell
- ISOFIX Kindersitzbefestigungen
- Coming Home & Leaving Home Funktion
- Kopffthorax-Airbags vorne und hinten
- 12V-Anschluss in der Mittelkonsole
- Spurhalteassistent
- Radschrauben Standard
- Parksensoren hinten
- Berganfahr-Assistent
- Reifendruckkontrolle
- Regen- und Lichtsensor
- Leseleuchten vorne
- USB-C Eingang
- Voll-LED-Scheinwerfer inkl.
- Dach in Wagenfarbe
- Dachantenne
- Leuchtweitenregulierung manuell
- Tempomat
- Reifen 205/60 R16 92V
- 10 Jahre / 200.000 km Garantie
- Bluetooth-Freisprecheinrichtung
- Lichtsensor
- Sonnenblende ohne Spiegel
- Ladeboden variabel
- Fernlichtassistent
- Kopfstützen hinten 3 Stück
- Komfortsitze
- Rücksitzlehne geteilt umlegbar (1/3:2/3)
- Digitaler Radioempfang (DAB)
- Müdigkeits- und Ablenkungserkennung
- 4 Lautsprecher
- Digitales Cockpit 8" Basic
- 3-Punkt-Sicherheitsgurte
- Fensterheber elektrisch vorne & hinten
- Wärmeschutzverglasung Frontscheibe
- Heckscheiben Wisch-/Waschanlage
- Zentralverriegelung mit Fernbedienung
- Arona Schriftzug handgeschrieben
- Felgen Alu 16" "DESIGN"
- Fensterschachtleisten schwarz
- Wärmeschutzverglasung
- Außenspiegel elektrisch verstellbar
- Trommelbremsen hinten
- Wegfahrsperrung elektronisch
- LED Rückleuchten
- Außenspiegel in Wagenfarbe



Der oben genannte Preis versteht sich inkl. 20% USt. und NoVa. Abbildungen können Symbolfotos sein. Angaben über ein Fahrzeug können in Einzelfällen unvollständig sein, weshalb wir bei Interesse eine vorherige Kontaktaufnahme mit dem Verkäufer empfehlen.* CO2-Emissions-Wert Bemessung: Die angegebenen Verbrauchs und Emissionswerte wurden nach den gesetzlichen Messverfahren (VO(EG)715/2007 in der gegenwärtig geltenden Fassung) im Rahmen der Typengenehmigung des Fahrzeugs auf Basis des WLTP-Prüfverfahrens erhoben. Die Angaben beziehen sich nicht auf ein einzelnes Fahrzeug und sind nicht Bestandteil des Angebotes, sondern dienen allein Vergleichszwecken zwischen den verschiedenen Fahrzeugtypen. Der Kraftstoffverbrauch und die CO2-Emissionen eines Fahrzeugs hängen nicht nur von der effizienten Ausnutzung des Kraftstoffs durch das Fahrzeug ab, sondern werden auch vom Fahrverhalten, Fahrstrecke und anderen nicht technischen Faktoren beeinflusst. Abweichende Verbrauchswerte, CO2-Emissionen und Reichweiten können sich durch Mehrausstattungen und Zubehör (z.B. Reifen, Anhängerkupplung, Dachträger etc.) sowie Fahrstil, Geschwindigkeit, Einsatz von Komfort/Nebenverbrauchern, Außentemperatur, Anzahl Mitfahrer, Zuladung, Auswahl Fahrprofil, Topografie uvm. ergeben. Diese Faktoren beeinflussen relevante Fahrzeugparameter wie z.B. Gewicht, Rollwiderstand und Aerodynamik.

SEAT Arona Reference Edition 1.0 TSI



SEAT Arona Reference Edition 1.0 TSI

Finanzierung: Leasing



Stets liquide bleiben - Das klappt mit dem Restwert Leasing der Porsche Bank: anstelle von einmaligen Anschaffungskosten geht das ganz einfach durch niedrige monatliche Entgelte. Infos über weitere Leasing-Varianten kurzerhand beim nächsten Händler-Partner anfordern. [Mehr erfahren](#)

Fahrzeugpreis brutto	20.220,00 €
Porsche Bank Bonus	-1.500,00 €
Porsche Bank Servicebonus	-1.000,00 €
Porsche Bank Versicherungsbonus	-500,00 €
Kasko Versicherungsstufe 00	0,00 €
Aktionspreis brutto mit Boni	17.220,00 €
Laufzeit	60 Monate
Kilometer / Jahr	15000 km
Eigenleistung als Betrag	6000 €
Leasingentgelt monatlich brutto	114,13 €

Versicherung



Immer auf der sicheren Seite. Mit den leistungsstarken Produkten der Porsche Versicherung. [Mehr erfahren](#)

Aktuelle Versicherungsstufe	0
Anmeldebezirk	W
Versicherungsnehmer	älter als 24 Jahre
Kaskoart	vollKASKO 103,25 €
Kfz-Haftpflicht	34,10 €
motorbezogene Versicherungssteuer	24,48 €
Kfz-Insassenunfall-Versicherung	6,63 €
Kfz-Rechtsschutz	4,60 €
Versicherungsprämie monatlich	173,06 €

SEAT Arona Reference Edition 1.0 TSI

Service

Mit dem SERVICE-Produkt der Porsche Bank halten Sie Ihr Fahrzeug stets im besten Zustand und profitieren von fixen überschaubaren Kosten, über die gesamte Laufzeit.

Wartung

SERVICE (60/ 15000 km p.a) €

Serviceentgelt monatlich

38,70 €

SEAT Arona Reference Edition 1.0 TSI

Zusammenfassung

Leasingentgelt monatlich brutto	114,13 €
Versicherungsprämie monatlich	173,06 €
Wartungsentgelt monatlich brutto	38,70 €
Gesamtsumme monatlich brutto	325,89 €

Freibleibendes Musterangebot für Restwert Leasing inkl. USt, NoVA, zzgl. gesetzl. Vertragsgebühr EUR 128,19 und Bearbeitungskosten EUR 0,00. Gesamtleasingbetrag EUR 17.220,00, Laufzeit 60 Monate, Eigenleistung EUR 6.000,00, Km pro Jahr 15.000, Restwert EUR 8.203,98, Sollzinssatz 7,12% variabel, Effektivzinssatz 9,21% variabel, Gesamtbetrag EUR 21.179,97. Kaskopflicht bonitätsabhängig - vollKASKO Selbstbehalt EUR 900,00 bei Reparatur in einer Markenwerkstatt, Effektivzinssatz inkl. KASKO 28,55%. Stand 07/2026. Ihr Verkaufsberater freut sich darauf, Ihnen ein individuelles Angebot erstellen zu können.

Finanzierung: Kredit



Von niedrigen Monatsraten profitieren? Das geht mit dem RestwertKredit der Porsche Bank, denn der Restwert wird erst bei Vertragsende fällig. Nach Ende der Laufzeit ganz einfach wählen, ob das Fahrzeug eingetauscht, per Anschlusskredit ausfinanziert oder die offene Kreditsumme selbstständig gezahlt werden soll. [Mehr erfahren](#)

Fahrzeugpreis brutto	20.220,00 €
Porsche Bank Bonus	-1.500,00 €
Porsche Bank Servicebonus	-1.000,00 €
Porsche Bank Versicherungsbonus	-500,00 €
Kasko Versicherungsstufe 00	0,00 €
Aktionspreis brutto mit Boni	17.220,00 €
Laufzeit	60 Monate
Eigenleistung als Betrag	6000 €
Restkredit in % vom Fahrzeugpreis brutto	30 %
Restkredit als Betrag	5.166,00 €
Kreditrate monatlich brutto	154,83 €



SEAT Arona Reference Edition 1.0 TSI

Versicherung



BANK VERSICHERUNG

Immer auf der sicheren Seite. Mit den leistungsstarken Produkten der Porsche Versicherung. [Mehr erfahren](#)

Aktuelle Versicherungsstufe	0
Anmeldebezirk	W
Versicherungsnehmer	älter als 24 Jahre
Kaskoart	vollKASKO 107,73 €
Kfz-Haftpflicht	34,10 €
motorbezogene Versicherungssteuer	24,48 €
Kfz-Insassenunfall-Versicherung	6,63 €
Kfz-Rechtsschutz	4,60 €
Versicherungsprämie monatlich	177,54 €

Service/Wartung

Mit dem SERVICE-Produkt der Porsche Bank halten Sie Ihr Fahrzeug stets im besten Zustand und profitieren von fixen überschaubaren Kosten, über die gesamte Laufzeit.

Wartung	SERVICE (60/ 15000 km p.a) €
Wartungsentgelt monatlich	38,70 €
Kilometer / Jahr	15000 km

Der oben genannte Preis versteht sich inkl. 20% USt. und NoVa. Abbildungen können Symbolfotos sein. Angaben über ein Fahrzeug können in Einzelfällen unvollständig sein, weshalb wir bei Interesse eine vorherige Kontaktaufnahme mit dem Verkäufer empfehlen.* CO2-Emissions-Wert Bemessung: Die angegebenen Verbrauchs und Emissionswerte wurden nach den gesetzlichen Messverfahren (VO(EG)715/2007 in der gegenwärtig geltenden Fassung) im Rahmen der Typengenehmigung des Fahrzeugs auf Basis des WLTP-Prüfverfahrens erhoben. Die Angaben beziehen sich nicht auf ein einzelnes Fahrzeug und sind nicht Bestandteil des Angebotes, sondern dienen allein Vergleichszwecken zwischen den verschiedenen Fahrzeugtypen. Der Kraftstoffverbrauch und die CO2-Emissionen eines Fahrzeugs hängen nicht nur von der effizienten Ausnutzung des Kraftstoffs durch das Fahrzeug ab, sondern werden auch vom Fahrverhalten, Fahrstrecke und anderen nicht technischen Faktoren beeinflusst. Abweichende Verbrauchswerte, CO2-Emissionen und Reichweiten können sich durch Mehrausstattungen und Zubehör (z.B. Reifen, Anhängerkupplung, Dachträger etc.) sowie Fahrstil, Geschwindigkeit, Einsatz von Komfort/Nebenverbrauchern, Außentemperatur, Anzahl Mitfahrer, Zuladung, Auswahl Fahrprofil, Topografie uvm. ergeben. Diese Faktoren beeinflussen relevante Fahrzeugparameter wie z.B. Gewicht, Rollwiderstand und Aerodynamik.

SEAT Arona Reference Edition 1.0 TSI

Zusammenfassung

Kreditrate monatlich brutto	154,83 €
Versicherungsprämie monatlich	177,54 €
Wartungsentgelt monatlich brutto	38,70 €
Gesamtsumme monatlich brutto	371,07 €

Freibleibendes Musterangebot für Restwert Kredit inkl. USt, NoVA, zzgl. Bearbeitungskosten EUR 0,00, Gesamtkreditbetrag EUR 11.220,00, Laufzeit 60 Monate, Anzahlung EUR 6.000,00, Restkredit EUR 5.166,00, Sollzinssatz 7,67% variabel, Effektivzinssatz 7,95% variabel. Gesamtbetrag EUR 14.455,80. Kaskopflicht bonitätsabhängig - vollKASKO Selbstbehalt EUR 900,00 bei Reparatur in einer Markenwerkstatt, Effektivzinssatz inkl. KASKO 24,46%. Stand 07/2026. Ihr Verkaufsberater freut sich darauf, Ihnen ein individuelles Angebot erstellen zu können.