

VW T-Roc Design TSI



€ 18.790,- Verkaufspreis

Betriebsnummer/Bestandsnummer: 500/2491

Porsche Salzburg

Vogelweiderstraße 69

5020 Salzburg

Telefon: +43 505 91150-927



Um dieses Fahrzeug wieder Online zu finden, einfach diesen QR Code scannen!

Fahrzeugdaten

Farbe	Pure White Dach Schwarz	Getriebeart	Schaltgetriebe
Erstzulassung	11/2020	Antrieb	Frontantrieb
Kilometerstand	50.800 km	Karosserie	SUV
Leistung	85 kW/115 PS	Türen	4
Hubraum	999 cm³	Sitze	5
Kraftstoffart	Benzin	Vorbesitzer	1
Kombinierter Kraftstoffverbrauch	5.9 l/100km	Eigengewicht	1.297 kg
CO2-Emission	134.0 g/km	Gesamtgewicht	1.790 kg

Kampagnen

- Porsche Bank Bonus
- Porsche Bank Versicherungsbonus
- Online Reservieren
- Kasko Versicherungsstufe 00

Mehrausstattungen

- Winterpaket
- Komfort-Paket
- Zweifarbenlackierung Bi-Colour
- Temperaturregelung und Allergen-Filter
- Leichtmetallräder "Mayfield" 7 J x 17
- Landesverkaufsprogramm Österreich
- Achtung: Änderung Motor-
- Mittelarmlehne vorn inkl. USB-C-Schnittstelle und USB-Ladebuchse
- Infotainment-Paket
- Seitenscheiben ab B-Säule abgedunkelt
- Fahrerassistenz-Paket "Plus"
- Klimaanlage "Air Care Climatronic" mit 2-Zonen-
- Österreich:Infotainment Paket ZM:ZEA,9WT,PAL,PU2
- Österreich:Komfortpaket ZM:9AK,7X2,WW1
- ohne Designpaket
- App-Connect inkl. App-Connect Wireless für Apple CarPlay und Android Auto
- Radio "Ready 2 Discover" inkl.

Der oben genannte Preis versteht sich inkl. 20% USt. und NoVa. Abbildungen können Symbolfotos sein. Angaben über ein Fahrzeug können in Einzelfällen unvollständig sein, weshalb wir bei Interesse eine vorherige Kontaktaufnahme mit dem Verkäufer empfehlen.* CO2-Emissions-Wert Bemessung: Die angegebenen Verbrauchs und Emissionswerte wurden nach den gesetzlichen Messverfahren (VO(EG)715/2007 in der gegenwärtig geltenden Fassung) im Rahmen der Typengenehmigung des Fahrzeugs auf Basis des WLTP-Prüfverfahrens erhoben. Die Angaben beziehen sich nicht auf ein einzelnes Fahrzeug und sind nicht Bestandteil des Angebotes, sondern dienen allein Vergleichszwecken zwischen den verschiedenen Fahrzeugtypen. Der Kraftstoffverbrauch und die CO2-Emissionen eines Fahrzeugs hängen nicht nur von der effizienten Ausnutzung des Kraftstoffs durch das Fahrzeug ab, sondern werden auch vom Fahrverhalten, Fahrstrecke und anderen nicht technischen Faktoren beeinflusst. Abweichende Verbrauchswerte, CO2-Emissionen und Reichweiten können sich durch Mehrausstattungen und Zubehör (z.B. Reifen, Anhängerkupplung, Dachträger etc.) sowie Fahrstil, Geschwindigkeit, Einsatz von Komfort/Nebenverbrauchern, Außentemperatur, Anzahl Mitfahrer, Zuladung, Auswahl Fahrprofil, Topografie uvm. ergeben. Diese Faktoren beeinflussen relevante Fahrzeugparameter wie z.B. Gewicht, Rollwiderstand und Aerodynamik.

VW T-Roc Design TSI

Serienausstattung

- Kopfairbagsystem
- Kilometer- und Tageskilometerzähler, Drehzahlmesser
- Schublade unter dem rechten Vordersitz
- Abgasnorm EU6 DG
- Multifunktionsanzeige "Plus"
- Außenspiegelgehäuse und Türgriffe
- Stoßfänger Standard
- Kühlergrill in schwarz mit Chromleiste
- Nebelscheinwerfer und Abbiegelicht
- Reifen ohne Festlegung der Reifenmarke
- Tür und Seitenverkleidung
- Bordwerkzeug und Wagenheber
- Ohne Trittschutzfolie für Türeinstieg
- Funkfernbedienung und 2 Funkklappschlüsseln
- Kurzheck
- Ohne Klapptisch an Vordersitzlehne
- Einton-Signalhorn
- Blinkleuchten seitlich
- Servolenkung elektromechanisch
- Betriebsspannung 12 V
- Mittelkonsole und Türverkleidungen vorn
- Becherhalter 2 Stück vorn
- Müdigkeitserkennung
- Standard-Klimazonen
- Variante Grundausstattung
- Warnton und Warnleuchte
- LED-Rückleuchten
- Ohne Lendenwirbelstütze in den Sitzlehnen
- Ohne Individualeinbau
- Handschuhfach beleuchtet
- Gepäckraumbeleuchtung
- Zierleisten blank
- Ohne Zusatz-/Standheizung
- Gepäckraumboden
- 3 Kopfstützen hinten
- Serviceanzeige 30000 km oder 2 Jahre (flexibel)
- Schalthebelknauf in Leder
- Einton-Signalhorn
- Notruf-Service; keine Registrierung notwendig, Dienst ist bei Auslieferung aktiviert
- Make-up-Spiegel in den Sonnenblenden
- Gepäcktaschen an Rückenlehnen
- Kopfstützen (3 Stück) hinten
- Tilgergewicht Lenkrad, 36 HZ
- Dämpfung vorn
- Federbereich 01 nur Einbausteuerung keine Bedarfsprognose
- Kombi-Instrument mit elektronischem Tachometer,
- Außen-Sound Standard
- Bauteilesatz ohne länderspezifische Bauvorschrift
- Rechtsverkehr
- Multikollisionsbremse
- Dämpfung hinten, Hochstandsfahrwerk
- Ohne Steckdose
- Heckscheibenwischer
- Außenspiegel rechts, konvex
- Ohne zus. Leuchten (Beleuchtungen innen)
- Ohne Elektromotor (Hybrid)
- Zentralverriegelung ohne Safe-Sicherung,mit
- Radio "Composition"
- Fensterheber vorn und hinten elektrisch
- Fertigungsablauf Standard
- Dachhimmel
- Ohne Feuerlöscher
- Dekoreinlagen "Limestone Grey" für Instrumententafel,
- Dreipunkt-Automatiksicherheitsgurt
- Kein Sonderfahrzeug,Standard-Ausführung
- Batterie/Generator Kapazität Standard
- 4 Türen
- Dreipunkt-Automatiksicherheitsgurte vorn
- 2 Leseleuchten vorn
- Komfortausstattung
- Ohne Trennwand
- Umfeldbeobachtungssystem "Front Assist"
- Vordersitze mit Höheneinstellung
- Außenspiegel auf Fahrerseite asphärisch
- Lenksäule m. Höhen- und Längseinstellung
- Verzurrösen zur Ladegutsicherung
- Ohne ECO-Funktion
- Elektronische Parkbremse inkl. Auto-Hold-Funktion
- 3-Zylinder-Ottomotor 1,0 l
- Warndreieck
- Leichtmetallräder "Chester" 6,5 J x 16
- Schaltgetriebe MQ200_GA
- Rückleuchten in LED-Technik
- Airbag für Fahrer und Beifahrer
- Fensterheber elektrisch
- Fahrlichtschaltung automatisch
- Stoßfänger mit Unterfahrerschutz
- Kältemittel R1234yf
- Dachreling schwarz

Der oben genannte Preis versteht sich inkl. 20% USt. und NoVa. Abbildungen können Symbolfotos sein. Angaben über ein Fahrzeug können in Einzelfällen unvollständig sein, weshalb wir bei Interesse eine vorherige Kontaktaufnahme mit dem Verkäufer empfehlen.* CO2-Emissions-Wert Bemessung: Die angegebenen Verbrauchs und Emissionswerte wurden nach den gesetzlichen Messverfahren (VO(EG)715/2007 in der gegenwärtig geltenden Fassung) im Rahmen der Typengenehmigung des Fahrzeugs auf Basis des WLTP-Prüfverfahrens erhoben. Die Angaben beziehen sich nicht auf ein einzelnes Fahrzeug und sind nicht Bestandteil des Angebotes, sondern dienen allein Vergleichszwecken zwischen den verschiedenen Fahrzeugtypen. Der Kraftstoffverbrauch und die CO2-Emissionen eines Fahrzeugs hängen nicht nur von der effizienten Ausnutzung des Kraftstoffs durch das Fahrzeug ab, sondern werden auch vom Fahrverhalten, Fahrstrecke und anderen nicht technischen Faktoren beeinflusst. Abweichende Verbrauchswerte, CO2-Emissionen und Reichweiten können sich durch Mehrausstattungen und Zubehör (z.B. Reifen, Anhängerkupplung, Dachträger etc.) sowie Fahrstil, Geschwindigkeit, Einsatz von Komfort/Nebenverbrauchern, Außentemperatur, Anzahl Mitfahrer, Zuladung, Auswahl Fahrprofil, Topografie uvm. ergeben. Diese Faktoren beeinflussen relevante Fahrzeugparameter wie z.B. Gewicht, Rollwiderstand und Aerodynamik.

VW T-Roc Design TSI

- Vordersitze mit Höheneinstellung
- Trägerfrequenz 433,92 bis 434,42 MHz
- Vorbereitet für "We Connect"
- Ohne Wärmespeicher/Zusatzheizung
- Regensensor
- ISOFIX-Halteösen
- Staub- und Pollenfilter
- Entfall der Kühlmöglichkeit des Handschuhfaches
- Entfall des Schriftzugs für die Motorbezeichnung auf der Gepäckraumklappe
- Linkslenker
- Aktivkohlebehälter (EVAP)
- Ohne zus. Triebwerks-Unterschutz
- Kraftstoffsystem Otto-Einspritzer
- Radstand
- Instrumentenbeleuchtung weiß
- 4 Türen
- Digitaler Radioempfang DAB+
- Ablagefächer in den Türen
- Beifahrersitzlehne nicht umklappbar
- Innenspiegel automatisch abblendend
- Dekoreinlagen in "Limestone Grey"
- Gegenlenkunterstützung, ABS, ASR, EDS, MSR und Gespannstabilisierung
- Dreipunkt-Automatiksicherheitsgurte
- Bordliteratur in deutsch (Österreich)
- Entriegelung Heckklappe/Deckel hinten von außen
- Serienkraftstoff-Erstbefüllung
- Komfortblinker
- Rücksitzplätze in Stoff "Tracks 4"
- Wärmeschutzverglasung grün
- Chrom-Applikationen an Lichtdreh-, Spiegeleinstell- und Fensterheberschaltern
- Betriebserlaubnis Nachtrag
- Batterie 320A (59Ah)
- Bremsbelagverschleißanzeige
- Einparkhilfe
- Ohne Sprachsteuerung
- Wartungsintervallverlängerung geschwindigkeitsabhängig geregelt
- Ohne Kamerasysteme/Umfeldsensorik
- Typprüfand Österreich
- Sicherheitsoptimierte Kopfstützen vorn
- Berganfahrassistent
- Gewichtsbereich 4 nur Einbausteuerung keine Bedarfsprognose
- Frontscheibe in Verbundsicherheitsglas, wärmedämmend
- Bremsbelagverschleißanzeige
- Fahrersitz mit Höheneinstellung
- Reifenkontrollanzeige
- Modul Boden hinten Ausführung 7
- Keine Aktionsausführung
- Ohne Verkehrszeichenerkennung
- 6-Gang-Schaltgetriebe
- Einparkhilfe - Warnsignale bei Hindernissen im Front- und Heckbereich
- Schublade unter dem rechten Vordersitz
- Scheibenbremsen hinten
- Abgasendrohr hinten
- Ohne Scheinwerferreinigungsanlage
- Innenleuchten mit Abschaltverzögerung
- Start-Stopp-System mit Bremsenergie-Rückgewinnung
- Spurhalteassistent "Lane Assist"
- Fußgängererkennung
- Proaktives Insassenschutzsystem in Verbindung mit "Front Assist"
- Kategorie 0
- 3 Dreipunkt-Automatiksicherheitsgurte hinten, Gurtstraffer für die äußeren Rücksitzplätze
- Diversity-Antenne für FM-Empfang
- Frontantrieb
- Elektronisches Stabilisierungsprogramm mit
- Ohne Anhängervorrichtung
- Herstellergarantie
- Nicht Heissland
- Multifunktions-Lederlenkrad (3 Speichen)
- Sitzmittelbahnen der Vordersitze und der äußeren
- Frontscheibe in Wärmeschutzglas
- NichtraucherAusführung
- Tire Mobility Set: 12-Volt-Kompressor und Reifendichtmittel
- Airbag für Fahrer und Beifahrer
- Komfortsitze vorn
- Halogen-Hauptscheinwerfer
- Dreipunkt-Automatiksicherheitsgurte vornmit Höheneinstellung und Gurtstraffer
- Servolenkung elektromechanisch,
- Ohne Dynamic Drive Control
- Ohne Stabilisator hinten
- Wagenheber inkl. Bordwerkzeug
- Wegfahrsperrung elektronisch
- Start-Stopp-System
- Regionscode " ECE " für Radio
- Reifenkontrollanzeige
- Scheibenwischer vorn
- Sicherheitsoptimierte Kopfstützen vorn
- Ohne Aufkleber und Embleme

Der oben genannte Preis versteht sich inkl. 20% USt. und NoVa. Abbildungen können Symbolfotos sein. Angaben über ein Fahrzeug können in Einzelfällen unvollständig sein, weshalb wir bei Interesse eine vorherige Kontaktaufnahme mit dem Verkäufer empfehlen.* CO2-Emissions-Wert Bemessung: Die angegebenen Verbrauchs und Emissionswerte wurden nach den gesetzlichen Messverfahren (VO(EG)715/2007 in der gegenwärtig geltenden Fassung) im Rahmen der Typengenehmigung des Fahrzeugs auf Basis des WLTP-Prüfverfahrens erhoben. Die Angaben beziehen sich nicht auf ein einzelnes Fahrzeug und sind nicht Bestandteil des Angebotes, sondern dienen allein Vergleichszwecken zwischen den verschiedenen Fahrzeugtypen. Der Kraftstoffverbrauch und die CO2-Emissionen eines Fahrzeugs hängen nicht nur von der effizienten Ausnutzung des Kraftstoffs durch das Fahrzeug ab, sondern werden auch vom Fahrverhalten, Fahrstrecke und anderen nicht technischen Faktoren beeinflusst. Abweichende Verbrauchswerte, CO2-Emissionen und Reichweiten können sich durch Mehrausstattungen und Zubehör (z.B. Reifen, Anhängerkupplung, Dachträger etc.) sowie Fahrstil, Geschwindigkeit, Einsatz von Komfort/Nebenverbrauchern, Außentemperatur, Anzahl Mitfahrer, Zuladung, Auswahl Fahrprofil, Topografie uvm. ergeben. Diese Faktoren beeinflussen relevante Fahrzeugparameter wie z.B. Gewicht, Rollwiderstand und Aerodynamik.

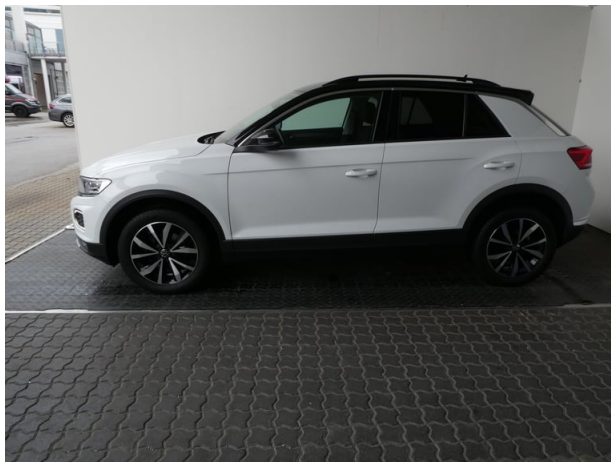
VW T-Roc Design TSI

- Ohne Ladekabel
- Warnton und -leuchte für nicht angelegte Gurte vorn und hinten
- Chrom-Applikationen an Lichtdreheschalter
- Ohne Fußmatten
- Ohne zusätzliche Bereifung
- Transportschutzfolie (Mindestschutz) mit zus. Transportschutzmaßnahmen
- Spezielles Typschild für EG für M1-Pkw
- Mittelarmlehne vorn mit Ablagebox
- Tire Mobility Set
- Automatische Distanzregelung ACC
- Fußhebelwerk "Standard"
- Elektron. Stabilisierungsprogramm (ESC)
- Nebelschlussleuchte
- Fahrzeuge ohne besonderen Produktaufwertungsmaßnahmen
- Kombi-Instrument
- Nebelscheinwerfer und Abbiegelicht
- Berganfahrassistent
- Ohne Vorbereitung Einbau Funkgerät
- Normal-Lackierung
- Ohne Dacheinsatz (Voll Dach)
- Gepäckraumboden höheneinstell- und herausnehmbar
- Scheibenbremsen vorn
- Mittelkonsole mit Ablagefach
- Rücksitzlehne asymmetrisch geteilt umklappbar, mit Mittelarmlehne
- Klimaanlage
- Ohne Ladedose
- Stabilisator vorn
- Scheibenbremsen vorn und hinten
- Elektronische Parkbremse
- Ohne alternativ-Antriebssystem
- Zierleisten blank
- Außenspiegel elektrisch
- Proaktives Insassenschutzsystem
- Sitzbezüge in Stoff, Dessin "Tracks 4"
- Ohne besondere Karosseriemaßnahmen
- Textilfußmatten vorn und hinten
- Rücksitzbank ungeteilt
- Telefonschnittstelle
- Make-up-Spiegel in den Sonnenblenden
- Komfortsitze vorn
- Hinterachse "Standard"
- Rückstrahler in allen Türen
- Ohne Innenleuchte im Fußraum
- Zentralverriegelung
- Aufkleber/Schilder in deutsch
- 3-Zylinder-Ottomotor 1,0 l TSI, 85 kW



Der oben genannte Preis versteht sich inkl. 20% USt. und NoVa. Abbildungen können Symbolfotos sein. Angaben über ein Fahrzeug können in Einzelfällen unvollständig sein, weshalb wir bei Interesse eine vorherige Kontaktaufnahme mit dem Verkäufer empfehlen.* CO2-Emissions-Wert Bemessung: Die angegebenen Verbrauchs und Emissionswerte wurden nach den gesetzlichen Messverfahren (VO(EG)715/2007 in der gegenwärtig geltenden Fassung) im Rahmen der Typengenehmigung des Fahrzeugs auf Basis des WLTP-Prüfverfahrens erhoben. Die Angaben beziehen sich nicht auf ein einzelnes Fahrzeug und sind nicht Bestandteil des Angebotes, sondern dienen allein Vergleichszwecken zwischen den verschiedenen Fahrzeugtypen. Der Kraftstoffverbrauch und die CO2-Emissionen eines Fahrzeugs hängen nicht nur von der effizienten Ausnutzung des Kraftstoffs durch das Fahrzeug ab, sondern werden auch vom Fahrverhalten, Fahrstrecke und anderen nicht technischen Faktoren beeinflusst. Abweichende Verbrauchswerte, CO2-Emissionen und Reichweiten können sich durch Mehrausstattungen und Zubehör (z.B. Reifen, Anhängerkupplung, Dachträger etc.) sowie Fahrstil, Geschwindigkeit, Einsatz von Komfort/Nebenverbrauchern, Außentemperatur, Anzahl Mitfahrer, Zuladung, Auswahl Fahrprofil, Topografie uvm. ergeben. Diese Faktoren beeinflussen relevante Fahrzeugparameter wie z.B. Gewicht, Rollwiderstand und Aerodynamik.

VW T-Roc Design TSI



VW T-Roc Design TSI

Finanzierung: Kredit



Von niedrigen Monatsraten profitieren? Das geht mit dem RestwertKredit der Porsche Bank, denn der Restwert wird erst bei Vertragsende fällig. Nach Ende der Laufzeit ganz einfach wählen, ob das Fahrzeug eingetauscht, per Anschlusskredit ausfinanziert oder die offene Kreditsumme selbstständig gezahlt werden soll. [Mehr erfahren](#)

Fahrzeugpreis brutto	18.790,00 €
Porsche Bank Bonus	-500,00 €
Porsche Bank Versicherungsbonus	-500,00 €
Online Reservieren	0,00 €
Kasko Versicherungsstufe 00	0,00 €
Aktionspreis brutto mit Boni	17.790,00 €
Laufzeit	60 Monate
Eigenleistung als Betrag	6200 €
Restkredit in % vom Fahrzeugpreis brutto	0 %
Restkredit als Betrag	0,00 €
Kreditrate monatlich brutto	233,14 €

Versicherung



Immer auf der sicheren Seite. Mit den leistungsstarken Produkten der Porsche Versicherung. [Mehr erfahren](#)

Aktuelle Versicherungsstufe	0
Anmeldebezirk	W
Versicherungsnehmer	älter als 24 Jahre
Kaskoart	vollKASKO 148,79 €
Kfz-Haftpflicht	34,10 €
motorbezogene Versicherungssteuer	28,08 €
Kfz-Insassenunfall-Versicherung	6,63 €
Kfz-Rechtsschutz	4,60 €

VW T-Roc Design TSI

Versicherungsprämie monatlich

222,20 €

VW T-Roc Design TSI

Zusammenfassung

Kreditrate monatlich brutto	233,14 €
Versicherungsprämie monatlich	222,20 €
Gesamtsumme monatlich brutto	455,34 €

Freibleibendes Musterangebot für Restwert Kredit inkl. USt, NoVA, zzgl. Bearbeitungskosten EUR 0,00, Gesamtkreditbetrag EUR 11.590,00, Laufzeit 60 Monate, Anzahlung EUR 6.200,00, Restkredit EUR 0,00, Sollzinssatz 7,66% variabel, Effektivzinssatz 7,94% variabel. Gesamtbetrag EUR 13.988,40. Kaskopflicht bonitätsabhängig - vollKASKO Selbstbehalt EUR 900,00 bei Reparatur in einer Markenwerkstatt, Effektivzinssatz inkl. KASKO 35,77%. Stand 07/2026. Ihr Verkaufsberater freut sich darauf, Ihnen ein individuelles Angebot erstellen zu können.