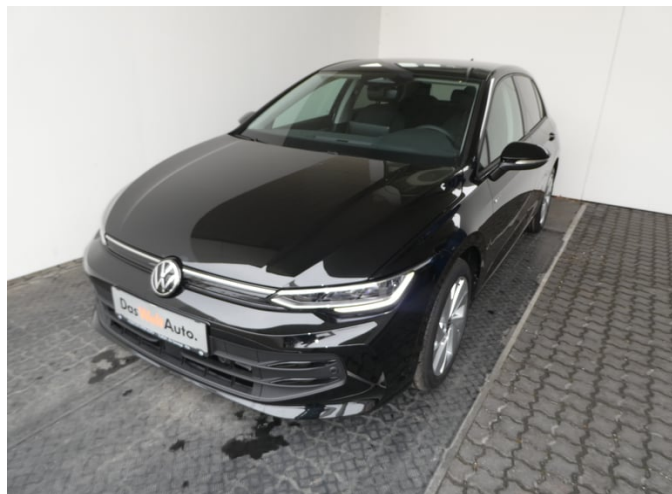


VW Golf Rabbit TSI



€ 29.990,- Verkaufspreis

leasingfähig

Betriebsnummer/Bestandsnummer: 500/2480

Porsche Salzburg

Vogelweiderstraße 69

5020 Salzburg

Telefon: +43 505 91150-927



Um dieses Fahrzeug wieder Online zu finden,
einfach diesen QR Code scannen!

Fahrzeugdaten

Farbe	Grenadillschwarz Metallic	Getriebeart	Schaltgetriebe
Erstzulassung	06/2026	Antrieb	Frontantrieb
Kilometerstand	10 km	Karosserie	Fließheck
Leistung	85 kW/115 PS	Türen	4
Hubraum	1.498 cm ³	Sitze	5
Kraftstoffart	Benzin	Vorbesitzer	1
Kombinierter Kraftstoffverbrauch	5.4 l/100km	Eigengewicht	1.307 kg
CO2-Emission	123.0 g/km	Gesamtgewicht	1.800 kg

Kampagnen

- Porsche Bank Paketbonus für Jungwagen
- Online Reservieren
- Kasko Versicherungsstufe 00

Mehrausstattungen

- Ambientebeleuchtung 30-farbig
- Anhängervorrichtung anklappbar
- Preisschutz
- Steuerungsnummer Lageroffensive
- Rechtshinweis Mobile Online-Dienste VW
- Unlimited-Paket
- Verpflichtende Erstzulassung 30.06.2026
- Winterpaket
- VW Garantie 5 Jahre / 100.000 km

Serienausstattung

- Notbremsassistent "Front Assist"
- Ablagefach und Steckdose 12V vorn
- Spurwechselassistent "Side Assist"
- Dreipunkt-Automatiksicherheitsgurte vorn
- Steckdose 12V im Gepäckraum
- Umfeldbeleuchtung mit Logoprojektion

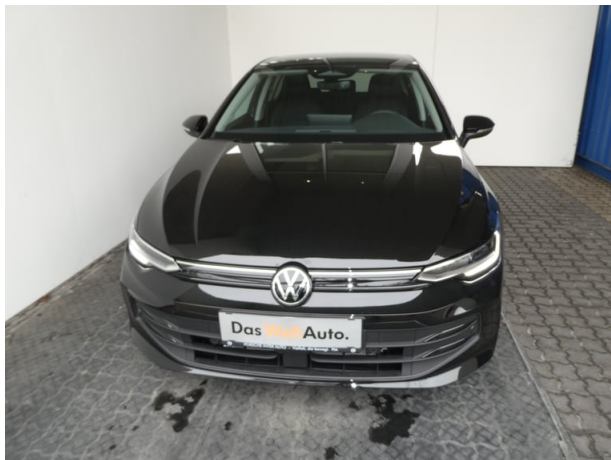
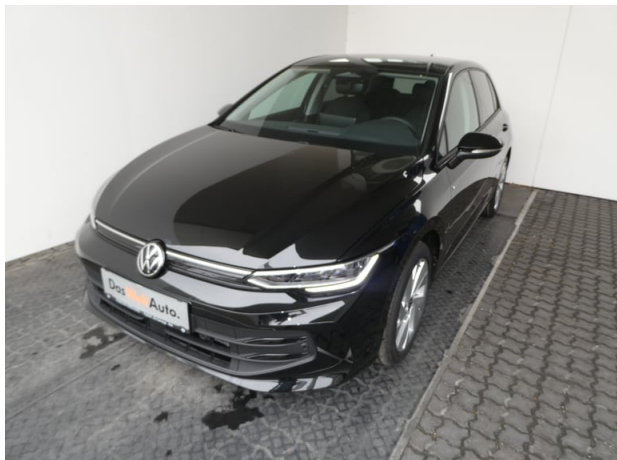
Der oben genannte Preis versteht sich inkl. 20% USt. und NoVa. Abbildungen können Symbolfotos sein. Angaben über ein Fahrzeug können in Einzelfällen unvollständig sein, weshalb wir bei Interesse eine vorherige Kontaktaufnahme mit dem Verkäufer empfehlen.* CO2-Emissions-Wert Bemessung: Die angegebenen Verbrauchs und Emissionswerte wurden nach den gesetzlichen Messverfahren (VO(EG)715/2007 in der gegenwärtig geltenden Fassung) im Rahmen der Typengenehmigung des Fahrzeugs auf Basis des WLTP-Prüfverfahrens erhoben. Die Angaben beziehen sich nicht auf ein einzelnes Fahrzeug und sind nicht Bestandteil des Angebotes, sondern dienen allein Vergleichszwecken zwischen den verschiedenen Fahrzeugtypen. Der Kraftstoffverbrauch und die CO2-Emissionen eines Fahrzeugs hängen nicht nur von der effizienten Ausnutzung des Kraftstoffs durch das Fahrzeug ab, sondern werden auch vom Fahrverhalten, Fahrstrecke und anderen nicht technischen Faktoren beeinflusst. Abweichende Verbrauchswerte, CO2-Emissionen und Reichweiten können sich durch Mehrausstattungen und Zubehör (z.B. Reifen, Anhängerkupplung, Dachträger etc.) sowie Fahrstil, Geschwindigkeit, Einsatz von Komfort/Nebenverbrauchern, Außentemperatur, Anzahl Mitfahrer, Zuladung, Auswahl Fahrprofil, Topografie uvm. ergeben. Diese Faktoren beeinflussen relevante Fahrzeugparameter wie z.B. Gewicht, Rollwiderstand und Aerodynamik.

VW Golf Rabbit TSI

- LED-Leseleuchten vorn (2 Stück)
- Servolenkung elektromechanisch
- Ambientebeleuchtung 10-farbig
- Elektronische Parkbremse
- Vorbereitet für "Alcolock Interlock"
- App-Connect Wireless
- Stoßfänger in Wagenfarbe
- Make-up-Spiegel beleuchtet
- Textilfußmatten vorne und hinten
- Chrom-Applikationen
- Steinschlagschutz Splitt
- Fahrlichtschaltung automatisch,
- Abbiegebremsefunktion und
- Schalthebelknauf in Leder
- Bordwerkzeug und Wagenheber
- Lendenwirbelstütze vorn
- Start-Stopp-System
- Automatische Distanzregelung ACC
- Online Dienste
- Frontscheibe in Verbundsicherheitsglas,
- Dreipunkt-Automatiksicherheitsgurte
- Räder, 17" "Nottingham"
- Park-und-Komfort-Paket
- Mittelarmlehne vorn
- Türgriffmulden beleuchtet
- Radsicherungen
- Dekoreinlagen "Nature Cross Brushed"
- Doppelton-Signalhorn
- Rücksitzlehne asym. geteilt umklappbar
- LED-Rückleuchten
- Tire Mobility Set
- USB-C-Schnittstellen vorn (2)
- Rückfahrkamera "Rear View"
- Wegfahrsperre elektronisch
- Elektronisches Stabilisierungsprogramm
- Geschwindigkeitsbegrenzer mit
- Spurwechselassistent "Side Assist"
- Warnton und Warnleuchte
- Klimaanlage 1-Zonen "Climatronic"
- Innenspiegel automatisch abblendend
- Telefonschnittstelle
- Müdigkeits- und Ablenkungserkennung
- 6+1 Lautsprecher
- Seitenscheiben hinten und Heckscheibe
- Diversity-Antenne für FM-Empfang
- Radio "Ready 2 Discover" 12,9" Display
- Notruf-Service
- Außenspiegel elektrisch einstell-,
- Vordersitze mit Höheneinstellung
- Spurhalteassistent "Lane Assist"
- Verkehrszeichenerkennung
- Elektronische Differenzialsperre XDS
- Warndreieck
- Kopfairbags vorn und hinten,
- Airbag für Fahrer und Beifahrer
- Dreipunkt-Automatiksicherheitsgurt
- Außenspiegelgehäuse/Türgriffe in Wagenf.
- Reifenkontrollanzeige
- Kreuzungsassistent
- Digital Cockpit Pro
- Sitzmittelbahnen der Vordersitze und
- Vorbereitet für VW Connect und
- Licht und Sicht Paket inkl. Light Assist
- Digitaler Radioempfang DAB+
- Sicherheitsoptimierte Kopfstützen vorn
- LED-Scheinwerfer
- Komfortsitze vorn
- Wärmeschutzverglasung grün
- Freischaltbare Sonderausstattung:
- ISOFIX-Halteösen
- Leuchtweitenregulierung dynamisch
- Fußgängerschutzmaßnahmen
- Multifunktionslenkrad in Leder

Der oben genannte Preis versteht sich inkl. 20% USt. und NoVa. Abbildungen können Symbolfotos sein. Angaben über ein Fahrzeug können in Einzelfällen unvollständig sein, weshalb wir bei Interesse eine vorherige Kontaktaufnahme mit dem Verkäufer empfehlen.* CO2-Emissions-Wert Bemessung: Die angegebenen Verbrauchs und Emissionswerte wurden nach den gesetzlichen Messverfahren (VO(EG)715/2007 in der gegenwärtig geltenden Fassung) im Rahmen der Typengenehmigung des Fahrzeugs auf Basis des WLTP-Prüfverfahrens erhoben. Die Angaben beziehen sich nicht auf ein einzelnes Fahrzeug und sind nicht Bestandteil des Angebotes, sondern dienen allein Vergleichszwecken zwischen den verschiedenen Fahrzeugtypen. Der Kraftstoffverbrauch und die CO2-Emissionen eines Fahrzeugs hängen nicht nur von der effizienten Ausnutzung des Kraftstoffs durch das Fahrzeug ab, sondern werden auch vom Fahrverhalten, Fahrstrecke und anderen nicht technischen Faktoren beeinflusst. Abweichende Verbrauchswerte, CO2-Emissionen und Reichweiten können sich durch Mehrausstattungen und Zubehör (z.B. Reifen, Anhängerkupplung, Dachträger etc.) sowie Fahrstil, Geschwindigkeit, Einsatz von Komfort/Nebenverbrauchern, Außentemperatur, Anzahl Mitfahrer, Zuladung, Auswahl Fahrprofil, Topografie uvm. ergeben. Diese Faktoren beeinflussen relevante Fahrzeugparameter wie z.B. Gewicht, Rollwiderstand und Aerodynamik.

VW Golf Rabbit TSI



VW Golf Rabbit TSI

Finanzierung: Kredit



Von niedrigen Monatsraten profitieren? Das geht mit dem RestwertKredit der Porsche Bank, denn der Restwert wird erst bei Vertragsende fällig. Nach Ende der Laufzeit ganz einfach wählen, ob das Fahrzeug eingetauscht, per Anschlusskredit ausfinanziert oder die offene Kreditsumme selbstständig gezahlt werden soll. [Mehr erfahren](#)

Fahrzeugpreis brutto	29.990,00 €
Porsche Bank Paketbonus für Jungwagen	-3.500,00 €
Online Reservieren	0,00 €
Kasko Versicherungsstufe 00	0,00 €
Aktionspreis brutto mit Boni	26.490,00 €
Laufzeit	60 Monate
Eigenleistung als Betrag	9300 €
Restkredit in % vom Fahrzeugpreis brutto	30 %
Restkredit als Betrag	7.947,00 €
Kreditrate monatlich brutto	236,76 €

Versicherung



Immer auf der sicheren Seite. Mit den leistungsstarken Produkten der Porsche Versicherung. [Mehr erfahren](#)

Aktuelle Versicherungsstufe	0
Anmeldebezirk	W
Versicherungsnehmer	älter als 24 Jahre
Kaskoart	vollKASKO 143,05 €
Kfz-Haftpflicht	34,10 €
motorbezogene Versicherungssteuer	37,44 €
Kfz-Insassenunfall-Versicherung	6,63 €
Kfz-Rechtsschutz	4,60 €
Versicherungsprämie monatlich	225,82 €

Der oben genannte Preis versteht sich inkl. 20% USt. und NoVa. Abbildungen können Symbolfotos sein. Angaben über ein Fahrzeug können in Einzelfällen unvollständig sein, weshalb wir bei Interesse eine vorherige Kontaktaufnahme mit dem Verkäufer empfehlen.* CO2-Emissions-Wert Bemessung: Die angegebenen Verbrauchs und Emissionswerte wurden nach den gesetzlichen Messverfahren (VO(EG)715/2007 in der gegenwärtig geltenden Fassung) im Rahmen der Typengenehmigung des Fahrzeugs auf Basis des WLTP-Prüfverfahrens erhoben. Die Angaben beziehen sich nicht auf ein einzelnes Fahrzeug und sind nicht Bestandteil des Angebotes, sondern dienen allein Vergleichszwecken zwischen den verschiedenen Fahrzeugtypen. Der Kraftstoffverbrauch und die CO2-Emissionen eines Fahrzeugs hängen nicht nur von der effizienten Ausnutzung des Kraftstoffs durch das Fahrzeug ab, sondern werden auch vom Fahrverhalten, Fahrstrecke und anderen nicht technischen Faktoren beeinflusst. Abweichende Verbrauchswerte, CO2-Emissionen und Reichweiten können sich durch Mehrausstattungen und Zubehör (z.B. Reifen, Anhängerkupplung, Dachträger etc.) sowie Fahrstil, Geschwindigkeit, Einsatz von Komfort/Nebenverbrauchern, Außentemperatur, Anzahl Mitfahrer, Zuladung, Auswahl Fahrprofil, Topografie uvm. ergeben. Diese Faktoren beeinflussen relevante Fahrzeugparameter wie z.B. Gewicht, Rollwiderstand und Aerodynamik.

VW Golf Rabbit TSI

Service/Wartung

Mit dem SERVICE-Produkt der Porsche Bank halten Sie Ihr Fahrzeug stets im besten Zustand und profitieren von fixen überschaubaren Kosten, über die gesamte Laufzeit.

Wartung	SERVICE (60/ 15000 km p.a) €
Wartungsentgelt monatlich	39,76 €
Kilometer / Jahr	15000 km

VW Golf Rabbit TSI

Zusammenfassung

Kreditrate monatlich brutto	236,76 €
Versicherungsprämie monatlich	225,82 €
Wartungsentgelt monatlich brutto	39,76 €
Gesamtsumme monatlich brutto	502,34 €

Freibleibendes Musterangebot für Restwert Kredit inkl. USt, NoVA, zzgl. Bearbeitungskosten EUR 0,00, Gesamtkreditbetrag EUR 17.190,00, Laufzeit 60 Monate, Anzahlung EUR 9.300,00, Restkredit EUR 7.947,00, Sollzinssatz 7,67% variabel, Effektivzinssatz 7,95% variabel. Gesamtbetrag EUR 22.152,60. Kaskopflicht bonitätsabhängig - vollKASKO Selbstbehalt EUR 900,00 bei Reparatur in einer Markenwerkstatt, Effektivzinssatz inkl. KASKO 22,19%. Stand 07/2026. Ihr Verkaufsberater freut sich darauf, Ihnen ein individuelles Angebot erstellen zu können.

Finanzierung: Leasing



Stets liquide bleiben - Das klappt mit dem Restwert Leasing der Porsche Bank: anstelle von einmaligen Anschaffungskosten geht das ganz einfach durch niedrige monatliche Entgelte. Infos über weitere Leasing-Varianten kurzerhand beim nächsten Händler-Partner anfordern. [Mehr erfahren](#)

Fahrzeugpreis brutto	29.990,00 €
Porsche Bank Paketbonus für Jungwagen	-3.500,00 €
Online Reservieren	0,00 €
Kasko Versicherungsstufe 00	0,00 €
Aktionspreis brutto mit Boni	26.490,00 €
Laufzeit	60 Monate
Kilometer / Jahr	15000 km
Eigenleistung als Betrag	9200 €
Leasingentgelt monatlich brutto	180,03 €

Versicherung



Immer auf der sicheren Seite. Mit den leistungsstarken Produkten der Porsche Versicherung. [Mehr erfahren](#)

VW Golf Rabbit TSI

Aktuelle Versicherungsstufe	0
Anmeldebezirk	W
Versicherungsnehmer	älter als 24 Jahre
Kaskoart	vollKASKO 137,09 €
Kfz-Haftpflicht	34,10 €
motorbezogene Versicherungssteuer	37,44 €
Kfz-Insassenunfall-Versicherung	6,63 €
Kfz-Rechtsschutz	4,60 €
Versicherungsprämie monatlich	219,86 €

Service

Mit dem SERVICE-Produkt der Porsche Bank halten Sie Ihr Fahrzeug stets im besten Zustand und profitieren von fixen überschaubaren Kosten, über die gesamte Laufzeit.

Wartung	SERVICE (60/ 15000 km p.a) €
Serviceentgelt monatlich	39,76 €

VW Golf Rabbit TSI

Zusammenfassung

Leasingentgelt monatlich brutto	180,03 €
Versicherungsprämie monatlich	219,86 €
Wartungsentgelt monatlich brutto	39,76 €
Gesamtsumme monatlich brutto	439,65 €

Freibleibendes Musterangebot für Restwert Leasing inkl. USt, NoVA, zzgl. gesetzl. Vertragsgebühr EUR 183,68 und Bearbeitungskosten EUR 0,00. Gesamtleasingbetrag EUR 26.490,00, Laufzeit 60 Monate, Eigenleistung EUR 9.200,00, Km pro Jahr 15.000, Restwert EUR 12.338,82, Sollzinssatz 7,12% variabel, Effektivzinssatz 9,19% variabel, Gesamtbetrag EUR 32.524,30. Kaskopflicht bonitätsabhängig - vollKASKO Selbstbehalt EUR 900,00 bei Reparatur in einer Markenwerkstatt, Effektivzinssatz inkl. KASKO 25,79%. Stand 07/2026. Ihr Verkaufsberater freut sich darauf, Ihnen ein individuelles Angebot erstellen zu können.