

VW Polo Lounge



€ 9.990,- Verkaufspreis

Betriebsnummer/Bestandsnummer: 500/2478

Porsche Salzburg

Vogelweiderstraße 69

5020 Salzburg

Telefon: +43 505 91150-927



Um dieses Fahrzeug wieder Online zu finden,
einfach diesen QR Code scannen!

Fahrzeugdaten

Farbe	Schwarz	Getriebeart	Schaltgetriebe
Erstzulassung	08/2015	Antrieb	Frontantrieb
Kilometerstand	51.000 km	Karosserie	Fließheck
Leistung	55 kW/75 PS	Türen	4
Hubraum	999 cm ³	Sitze	5
Kraftstoffart	Benzin	Vorbesitzer	1
Kombinierter Kraftstoffverbrauch	4.8 l/100km	Eigengewicht	1.063 kg
CO2-Emission	108.0 g/km	Gesamtgewicht	1.540 kg

Kampagnen

- Online Reservieren

Mehrausstattungen

- "Novara" - 4 Leichtmetallräder 6 J x 15
- Betriebserlaubnis Nachtrag
- Österreich: Polo Touch ZW: ZBB,PJ2
- Multifunktions-Lederlenkrad (3 Speichen)
- Landesverkaufsprogramm Österreich
- Klimaanlage
- PU2,PU3
- 4 Türen inkl. Fensterheber elektrisch hi
- Connectivity-Paket
- USB-Schnittstelle auch für iPod/iPhone
- Schubladen unter den Vordersitzen
- Textilfußmatten vorn und hinten
- "LOUNGE"
- VE: Lounge mit Emblem,Einstiegsleisten ZW: 0TD,E15,PU1,
- Radio "Composition Colour"

Serienausstattung

- Tagfahrlicht
- Nebelschlussleuchte, Rechtsverkehr
- Kühlerschutzgitter
- Haltegriffe gedämpft

Der oben genannte Preis versteht sich inkl. 20% USt. und NoVa. Abbildungen können Symbolfotos sein. Angaben über ein Fahrzeug können in Einzelfällen unvollständig sein, weshalb wir bei Interesse eine vorherige Kontaktaufnahme mit dem Verkäufer empfehlen.* CO2-Emissions-Wert Bemessung: EU Information über Kraftstoffverbrauch und CO2-Emissionen gemäß VO (EG) 715/2007: Die angegebenen Werte wurden nach den vorgeschriebenen Messverfahren VO (EG) 715/2007 (nach NEFZ) ermittelt. Die Angaben beziehen sich nicht auf ein einzelnes Fahrzeug und sind nicht Bestandteil des Angebotes, sondern dienen allein Vergleichszwecken zwischen den verschiedenen Fahrzeugtypen. Insbesondere können sich durch Sonderausstattungen und Zubehör (z.B. breitere Reifen, Klimaanlage, Dachgepäckträger etc.) abweichende Verbrauchswerte und CO2-Emissionen ergeben.

VW Polo Lounge

- Federbereich 36 nur Einbausteuerung keine Bedarfsprognose
- Modul Boden hinten Ausführung 3
- Normalausführung
- Schublade unter den Vordersitzen
- 2 Leseleuchten vorn und 1 hinten
- Heckscheibenwischer
- Reifen ohne Festlegung der Reifenmarke
- Außenspiegel rechts, konvex
- Bordwerkzeug und Wagenheber
- Funkfernbedienung und 2 Funkklappschlüsseln
- Staub- und Pollenfilter
- Ausströmer und Schalthebelmanschette
- Blinkleuchten seitlich
- Innenleuchte vorn
- Außenspiegel elektrisch
- 3 Dreipunkt-Automatiksicherheitsgurte hinten
- Ohne Feuerlöscher
- Stabilisator vorn
- Scheibenbremsen vorn innenbelüftet
- Kein Sonderfahrzeug, Standard-Ausführung
- Schriftzug "BlueMotion Technology"
- Ohne Navigationsgerät
- Instrumente mit Zierringen in Chrom matt
- Dachpfostenverkleidung hochglänzend
- Ohne Lendenwirbelstütze in den Sitzlehnen
- Ohne Individualeinbau
- Scheibenwischer vorn mit Intervallschaltung
- Kategorie 1
- Halogen-Hauptscheinwerfer und Blinkleuchten unter gemeinsamer Klarglasabdeckung
- Außenspiegel auf Fahrerseite asphärisch
- Lenksäule m. Höhen- und Längseinstellung
- Einstiegshilfe "Easy Entry"
- Warnton und -leuchte
- Wärmeschutzverglasung grün
- Warndreieck
- Make-up-Spiegel in den Sonnenblenden
- Wagenheber
- Ohne Zündanlaß/Schloß-Sperrsystem
- Ohne Geschwindigkeitsregelanlage (GRA)
- Dreipunktautomatic-Sicherheitsgurte hi.
- Lufteinlass mit Chromleiste
- Make-up-Spiegel beleuchtet in den Sonnenblenden
- Staub- und Pollenfilter
- Gangempfehlung im Kombi-Instrument
- Kennzeichenträger vorn (groß)
- Außenspiegelgehäuse und Türgriffe in Wagenfarbe
- Warndreieck
- Multifunktionsanzeige "Plus"
- Rechtsverkehr
- 3-Zylinder-Ottomotor 1,0 L/55 KW SRE Grundmotor ist: TH4 /TW9
- Multikollisionsbremse
- Wärmeschutzverglasung grün, seitlich und hinten
- Leuchtweitenregulierung
- Gepäckraumabdeckung
- Normalluftfilter
- Zentralverriegelung ohne Safe-Sicherung, mit
- Karosserie verzinkt
- doppelter Gepäckraumboden
- Kurzheck
- Formteilhimmel ungeteilt
- Instrumentenbeleuchtung weiß, regelbar
- Mit Blende
- Scheibenwischer vorn mit Intervall
- Fensterheber elektrisch
- Müdigkeitserkennung
- Standard-Klimazonen
- Batterie/Generator Kapazität Standard
- Ohne Nebelscheinwerfer
- Trommelbremse hinten
- Taschenhaken im Gepäckraum
- Fertigungsablauf Pamplona
- Sicherheitsoptimierte Kopfstützen vorn
- Ohne Multimedia" im Fahrzeug
- ISOFIX-Halteösen
- Stoßfänger in Wagenfarbe
- Vordersitze mit Höheneinstellung
- Ohne ECO-Funktion
- Instrumententafel geschäumt
- Serviceanzeige 30000 km oder 2 Jahre (flexibel)
- Instrumententafel geschäumt
- Hinterachse verstärkt
- Kopfstützen (3 Stück) hinten
- Leuchte im Fußraum vorn
- Bauteilesatz,-Österreich entsprechender Fahrzeugausführung, diverse Teile
- Trägerfrequenz 433,92 bis 434,42 MHz
- Fensterheber elektrisch
- Ohne Wärmespeicher/Zusatzheizung
- Ohne Waschwasser-Standanzeige
- Connectivity-Paket
- Servolenkung elektrohydraulisch
- Linkslenker
- Ohne Scheinwerferreinigungsanlage
- Ohne zus. Triebwerks-Unterschutz

Der oben genannte Preis versteht sich inkl. 20% USt. und NoVa. Abbildungen können Symbolfotos sein. Angaben über ein Fahrzeug können in Einzelfällen unvollständig sein, weshalb wir bei Interesse eine vorherige Kontaktaufnahme mit dem Verkäufer empfehlen.* CO2-Emissions-Wert Bemessung: EU Information über Kraftstoffverbrauch und CO2-Emissionen gemäß VO (EG) 715/2007; Die angegebenen Werte wurden nach den vorgeschriebenen Messverfahren VO (EG) 715/2007 (nach NEFZ) ermittelt. Die Angaben beziehen sich nicht auf ein einzelnes Fahrzeug und sind nicht Bestandteil des Angebotes, sondern dienen allein Vergleichszwecken zwischen den verschiedenen Fahrzeugtypen. Insbesondere können sich durch Sonderausstattungen und Zubehör (z.B. breitere Reifen, Klimaanlage, Dachgepäckträger etc.) abweichende Verbrauchswerte und CO2-Emissionen ergeben.

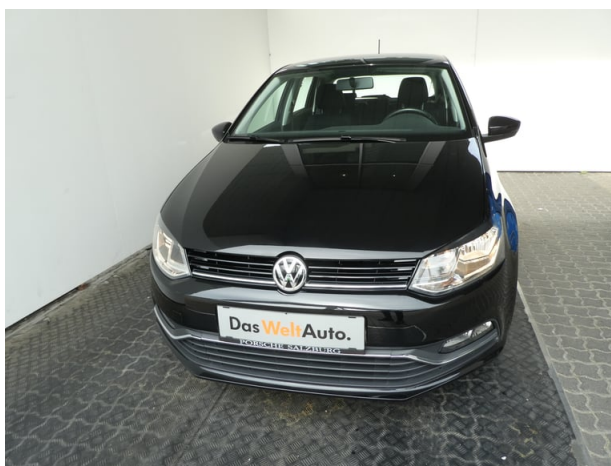
VW Polo Lounge

- Elektronisches Stabilisierungsprogramm inkl. ABS mit Bremsassistent, ASR, EDS und MSR
- Ohne Online Dienst
- Kontroll-Leuchten
- ohne Frontassistent/ohne City-ANB
- Zentralverriegelung m. Funkfernbedienung
- Frontantrieb
- Ohne TV-Empfang/Digitaler Radioempfang
- Ohne Anhängervorrichtung
- Leichtmetallräder "Novara" 6 J x 15
- Serienkraftstoff-Erstbefüllung
- Komfortblinker
- Dämpfung vorn
- Schriftzug "BlueMotion Technology" auf der Gepäckraumklappe
- Ohne Überführungsausrüstung
- Ohne Sprachsteuerung
- Rücksitzbank u.-lehne geteilt umklappbar
- Ohne CD/DVD für Navigation
- ISOFIX-Halteösen (Vorrichtung zur Befestigung von 2 Kindersitzen auf der Rücksitzbank)
- Typprüfand Österreich
- Einbau Differenzierung für Getriebe "MQ 100" -- Fahrzeugteile --
- Ohne Einparkhilfe
- Sicherheitsoptimierte Kopfstützen vorn
- Ohne 2. Batterie
- Start-Stopp-System
- Lederlenkrad (3 Speichen)
- Tür und Seitenverkleidung
- Türverkleidungen vorn mit Leiste
- Elektron. Stabilisierungskontrolle (ESC)
- Gepäckraumabdeckung
- Ohne Sitzheizung
- Becherhalter - 2 Stück vorne
- Lichtdreheschalter mit Einfassung
- Transportschutzfolie (Mindestschutz) mit zus. Transportschutzmaßnahmen
- Spezielles Typschild für EG für M1-Pkw
- Ohne beheizbare Scheibenwaschdüsen
- Ohne Sonder-Maßnahmen
- Gewichtsbereich 8 nur Einbausteuerung keine Bedarfsprognose
- Ohne zus. Geräuschkämpfungsmaßnahmen für Innenraum
- Kennzeichenträger hinten (ECE)
- Leseleuchten vorne 2 und hinten 1
- Kombi-Instrument mit elektronischem Tachometer, Kilometer- und Tageskilometerzähler, Drehzahlmesser
- Warnton und -leuchte für nicht angelegte Gurte vorn
- Dreipunkt-Automatiksicherheitsgurte vorn mit Höheneinstellung und Gurtstraffer
- Start-Stopp-System mit Bremsenergie-Rückgewinnung
- Doppelton-Signalhorn
- Aktivkohlebehälter
- Dreipunkt-Automatic-Sicherheitsgur. vorn
- Frostschutz bis -25 Grad Celsius Toleranz bis -30 Grad C
- Bordliteratur in deutsch (Österreich)
- Drehstromgenerator 140 A
- Nicht Heissland
- Ablagefächer in den Türen
- Gepäckraumbeleuchtung
- Batterie 320A (59Ah)
- Innenspiegel abblendbar
- Halogen-Hauptscheinwerfer
- Stoßfänger in Wagenfarbe, Lufteinlass mit Chromleiste
- Wartungsintervallverlängerung
- Ohne Kamerasysteme/Umfeldsensorik
- Ohne Dynamic Drive Control
- Reifenkontrollanzeige
- 3 Zyl.Ottomotor 1,0L Aggr. 04C.C
- Tire Mobility Set 12-Volt-Kompressor und Reifendichtmittel
- Wegfahrsperre elektronisch
- Normalsitze vorn
- Regionscode " ECE " für Radio
- Handschuhfach mit Kühlmöglichkeit
- Nichtraucherausführung: Steckdose mit Deckel anstelle Zigarettenanzünder vorn
- Reifenkontrollanzeige
- Rücksitzbank und -lehne asymmetrisch geteilt umklappbar
- Abgaskonzept, EU6 plus
- Kraftstoffsystem Otto-Einspritzer mit rücklauffreiem Einspritzsystem und geändertem Einspritzdruck
- Ohne zusätzliche Bereifung
- Aufkleber/Schilder, deutsch-französisch-holländisch
- Ohne Differenzialsperre
- Tire Mobility Set
- 5-Gang-Schaltgetriebe
- Handbremshebelknopf in Chrom matt
- Fußhebelwerk "Standard"
- Steckdose mit Deckel vorn
- Schriftzug "Lounge"
- Dämpfung hinten
- Kühlergrill schwarz lackiert
- Einstiegsleisten mit Schriftzug "Lounge"
- Sitzbezüge in Stoff, Dessin "Tartan"
- Ohne zus. Dichtungen außen
- Airbag für Fahrer und Beifahrer, mit Beifahrerairbag-Deaktivierung

Der oben genannte Preis versteht sich inkl. 20% USt. und NoVa. Abbildungen können Symbolfotos sein. Angaben über ein Fahrzeug können in Einzelfällen unvollständig sein, weshalb wir bei Interesse eine vorherige Kontaktaufnahme mit dem Verkäufer empfehlen.* CO2-Emissions-Wert Bemessung: EU Information über Kraftstoffverbrauch und CO2-Emissionen gemäß VO (EG) 715/2007; Die angegebenen Werte wurden nach den vorgeschriebenen Messverfahren VO (EG) 715/2007 (nach NEFZ) ermittelt. Die Angaben beziehen sich nicht auf ein einzelnes Fahrzeug und sind nicht Bestandteil des Angebotes, sondern dienen allein Vergleichszwecken zwischen den verschiedenen Fahrzeugtypen. Insbesondere können sich durch Sonderausstattungen und Zubehör (z.B. breitere Reifen, Klimaanlage, Dachgepäckträger etc.) abweichende Verbrauchswerte und CO2-Emissionen ergeben.

VW Polo Lounge

- Abgasrohr hinten (Standard)
- Airbag für Fahrer und Beifahrer
- Kombi-Instrument
- Kennzeichenbeleuchtung Standard
- Ohne Dachreling / Dachlastträger
- Kopf- und Seitenairbags vorn, kombiniert
- Warnton
- Schalthebelstulpe in Kunstleder
- Einfüllstutzen-Modul 1 mit Einsatz
- Halterung für Warndreieck
- Emblem "Lounge" auf dem Kotflügel
- Ablagetaschen
- Warnblinkautomatik bei Vollbremsung
- Berganfahrassistent
- Außenspiegelgehäuse in Wagenfarbe
- Ohne Dacheinsatz (Voll Dach)
- Rückleuchten dunkelrot
- Dekoreinlagen in "Deep Inox"
- Gehobene Komfort-Ausstattung "COMFORTLIN"



Der oben genannte Preis versteht sich inkl. 20% USt. und NoVa. Abbildungen können Symbolfotos sein. Angaben über ein Fahrzeug können in Einzelfällen unvollständig sein, weshalb wir bei Interesse eine vorherige Kontaktaufnahme mit dem Verkäufer empfehlen.* CO2-Emissions-Wert Bemessung: EU Information über Kraftstoffverbrauch und CO2-Emissionen gemäß VO (EG) 715/2007; Die angegebenen Werte wurden nach den vorgeschriebenen Messverfahren VO (EG) 715/2007 (nach NEFZ) ermittelt. Die Angaben beziehen sich nicht auf ein einzelnes Fahrzeug und sind nicht Bestandteil des Angebotes, sondern dienen allein Vergleichszwecken zwischen den verschiedenen Fahrzeugtypen. Insbesondere können sich durch Sonderausstattungen und Zubehör (z.B. breitere Reifen, Klimaanlage, Dachgepäckträger etc.) abweichende Verbrauchswerte und CO2-Emissionen ergeben.

VW Polo Lounge



Der oben genannte Preis versteht sich inkl. 20% USt. und NoVa. Abbildungen können Symbolfotos sein. Angaben über ein Fahrzeug können in Einzelfällen unvollständig sein, weshalb wir bei Interesse eine vorherige Kontaktaufnahme mit dem Verkäufer empfehlen.* CO2-Emissions-Wert Bemessung: EU Information über Kraftstoffverbrauch und CO2-Emissionen gemäß VO (EG) 715 /2007; Die angegebenen Werte wurden nach den vorgeschriebenen Messverfahren VO (EG) 715/2007 (nach NEFZ) ermittelt. Die Angaben beziehen sich nicht auf ein einzelnes Fahrzeug und sind nicht Bestandteil des Angebotes, sondern dienen allein Vergleichszwecken zwischen den verschiedenen Fahrzeugtypen. Insbesondere können sich durch Sonderausstattungen und Zubehör (z.B. breitere Reifen, Klimaanlage, Dachgepäckträger etc.) abweichende Verbrauchswerte und CO2-Emissionen ergeben.

VW Polo Lounge

Finanzierung: Kredit



Von niedrigen Monatsraten profitieren? Das geht mit dem RestwertKredit der Porsche Bank, denn der Restwert wird erst bei Vertragsende fällig. Nach Ende der Laufzeit ganz einfach wählen, ob das Fahrzeug eingetauscht, per Anschlusskredit ausfinanziert oder die offene Kreditsumme selbstständig gezahlt werden soll. [Mehr erfahren](#)

Fahrzeugpreis brutto	9.990,00 €
Online Reservieren	0,00 €
Aktionspreis brutto mit Boni	9.990,00 €
Laufzeit	36 Monate
Eigenleistung als Betrag	3500 €
Restkredit in % vom Fahrzeugpreis brutto	0 %
Restkredit als Betrag	0,00 €
Kreditrate monatlich brutto	202,37 €

Versicherung



Immer auf der sicheren Seite. Mit den leistungsstarken Produkten der Porsche Versicherung. [Mehr erfahren](#)

Aktuelle Versicherungsstufe	0
Kfz-Haftpflicht	29,27 €
motorbezogene Versicherungssteuer	21,14 €
Kfz-Insassenunfall-Versicherung	7,23 €
Kfz-Rechtsschutz	7,82 €
Versicherungsprämie monatlich	65,46 €

Der oben genannte Preis versteht sich inkl. 20% USt. und NoVa. Abbildungen können Symbolfotos sein. Angaben über ein Fahrzeug können in Einzelfällen unvollständig sein, weshalb wir bei Interesse eine vorherige Kontaktaufnahme mit dem Verkäufer empfehlen.* CO2-Emissions-Wert Bemessung: EU Information über Kraftstoffverbrauch und CO2-Emissionen gemäß VO (EG) 715/2007; Die angegebenen Werte wurden nach den vorgeschriebenen Messverfahren VO (EG) 715/2007 (nach NEFZ) ermittelt. Die Angaben beziehen sich nicht auf ein einzelnes Fahrzeug und sind nicht Bestandteil des Angebotes, sondern dienen allein Vergleichszwecken zwischen den verschiedenen Fahrzeugtypen. Insbesondere können sich durch Sonderausstattungen und Zubehör (z.B. breitere Reifen, Klimaanlage, Dachgepäckträger etc.) abweichende Verbrauchswerte und CO2-Emissionen ergeben.

VW Polo Lounge

Zusammenfassung

Kreditrate monatlich brutto	202,37 €
Versicherungsprämie monatlich	65,46 €
Gesamtsumme monatlich brutto	267,83 €

Freibleibendes Musterangebot für Restwert Kredit inkl. USt, NoVA, zzgl. Bearbeitungskosten EUR 0,00, Gesamtkreditbetrag EUR 6.490,00, Laufzeit 36 Monate, Anzahlung EUR 3.500,00, Restkredit EUR 0,00, Sollzinssatz 7,66% variabel, Effektivzinssatz 7,94% variabel. Gesamtbetrag EUR 7.285,32. Stand 07/2026. Ihr Verkaufsberater freut sich darauf, Ihnen ein individuelles Angebot erstellen zu können.

Der oben genannte Preis versteht sich inkl. 20% USt. und NoVa. Abbildungen können Symbolfotos sein. Angaben über ein Fahrzeug können in Einzelfällen unvollständig sein, weshalb wir bei Interesse eine vorherige Kontaktaufnahme mit dem Verkäufer empfehlen.* CO2-Emissions-Wert Bemessung: EU Information über Kraftstoffverbrauch und CO2-Emissionen gemäß VO (EG) 715/2007; Die angegebenen Werte wurden nach den vorgeschriebenen Messverfahren VO (EG) 715/2007 (nach NEFZ) ermittelt. Die Angaben beziehen sich nicht auf ein einzelnes Fahrzeug und sind nicht Bestandteil des Angebotes, sondern dienen allein Vergleichszwecken zwischen den verschiedenen Fahrzeugtypen. Insbesondere können sich durch Sonderausstattungen und Zubehör (z.B. breitere Reifen, Klimaanlage, Dachgepäckträger etc.) abweichende Verbrauchswerte und CO2-Emissionen ergeben.