

CUPRA Terramar e-HYBRID 204 PS DSG



€ 45.990,- Verkaufspreis

leasingfähig

Betriebsnummer/Bestandsnummer: 500/2365

Porsche Salzburg

Vogelweiderstraße 69

5020 Salzburg

Telefon: +43 505 91150-927



Um dieses Fahrzeug wieder Online zu finden,
einfach diesen QR Code scannen!

Fahrzeugdaten

Farbe	Nacht-Schwarz Metallic	Getriebeart	Automatik
Erstzulassung	05/2026	Antrieb	Frontantrieb
Kilometerstand	139 km	Karosserie	SUV
Leistung	150 kW/204 PS	Türen	5
Hubraum	1.498 cm ³	Sitze	5
Kraftstoffart	Hybr.B/E ext.auf.	Vorbesitzer	1
Kombinierter Kraftstoffverbrauch	1.6 l/100km	Eigengewicht	1.943 kg
CO2-Emission	37.0 g/km	Gesamtgewicht	2.410 kg

Kampagnen

- Porsche Bank Bonus
- Porsche Bank Servicebonus
- Porsche Bank Versicherungsbonus
- Online Reservieren
- Kasko Versicherungsstufe 00

Mehrausstattungen

- Fußmatten Textil Original Moon Light
- UPGRADE Paket Dinamica ohne DCC
- SENNHEISER Premium-Soundsystem
- 5 Jahre / 100.000 km Garantie
- Anhängervorrichtung inkl. Trailer Assist
- Rechtshinweise mobile Online-Dienste
- INTELLIGENT DRIVE Paket
- Navigationssystem 12,9" (32,8cm)
- Felgen Alu 19" "SPECTRUM"

Serienausstattung

- Heckklappe manuell
- Ladekabel Haushaltssteckdose 230V

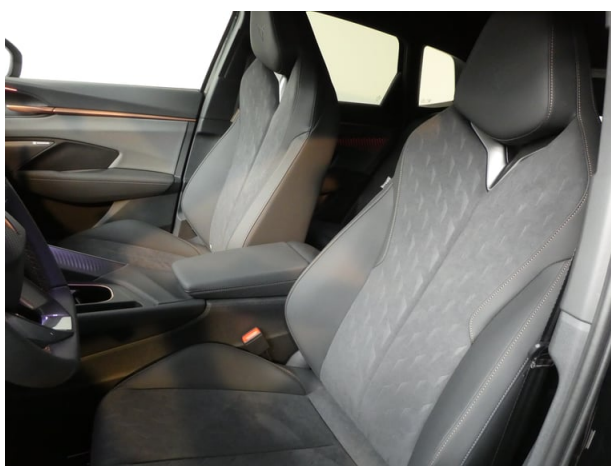
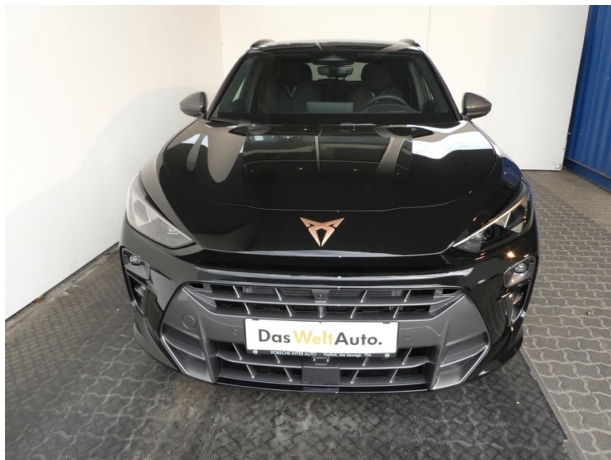
Der oben genannte Preis versteht sich inkl. 20% USt. und NoVa. Abbildungen können Symbolfotos sein. Angaben über ein Fahrzeug können in Einzelfällen unvollständig sein, weshalb wir bei Interesse eine vorherige Kontaktaufnahme mit dem Verkäufer empfehlen.* CO2-Emissions-Wert Bemessung: Die angegebenen Verbrauchs- und Emissionswerte wurden nach den gesetzlichen Messverfahren (VO(EG)715/2007 in der gegenwärtig geltenden Fassung) im Rahmen der Typengenehmigung des Fahrzeugs auf Basis des WLTP-Prüfverfahrens erhoben. Die Angaben beziehen sich nicht auf ein einzelnes Fahrzeug und sind nicht Bestandteil des Angebotes, sondern dienen allein Vergleichszwecken zwischen den verschiedenen Fahrzeugtypen. Der Kraftstoffverbrauch und die CO2-Emissionen eines Fahrzeugs hängen nicht nur von der effizienten Ausnutzung des Kraftstoffs durch das Fahrzeug ab, sondern werden auch vom Fahrverhalten, Fahrstrecke und anderen nicht technischen Faktoren beeinflusst. Abweichende Verbrauchswerte, CO2-Emissionen und Reichweiten können sich durch Mehrausstattungen und Zubehör (z.B. Reifen, Anhängerkupplung, Dachträger etc.) sowie Fahrstil, Geschwindigkeit, Einsatz von Komfort/Nebenverbrauchern, Außentemperatur, Anzahl Mitfahrer, Zuladung, Auswahl Fahrprofil, Topografie uvm. ergeben. Diese Faktoren beeinflussen relevante Fahrzeugparameter wie z.B. Gewicht, Rollwiderstand und Aerodynamik.

CUPRA Terramar e-HYBRID 204 PS DSG

- Kessy (Keyless Go)
- Airbag für Fahrer und Beifahrer
- Vordersitze höhenverstellbar
- Dachreling Schwarz glänzend
- Multifunktionslenkrad in Leder
- Digitales Cockpit Plus 10"
- Ambientebeleuchtung
- Zentralairbag zwischen den Vordersitzen
- Bordwerkzeug
- Sport-Schalensitze
- Spracherkennung
- Elektronische Handbremse mit Auto-Hold
- Leuchtweitenregulierung automatisch
- Front Assist
- Kopfstützen vorne und hinten
- 5 Jahre / 100.000 km Garantie
- Ausweich- und Abbiegeassistent
- Tire-Mobility-Set
- Reifen 235/55 R18
- Voll-LED-Scheinwerfer (HIGH)
- Kindersitzbefestigung für I-Size
- 3-Punkt-Sicherheitsgurte
- Fensterheber elektrisch vorne & hinten
- Kopftorax-Airbags vorne und hinten
- Pedale in Aluminium-Optik
- Rücksitze Einzel Umlegbar
- Stoßfänger CUPRA
- Car2X Funktion
- Spurhalteassistent
- Reifendruckkontrolle
- Regen- und Lichtsensor
- 2x USB-C vorne + 2x USB-C hinten
- Wegfahrsperre elektronisch
- Hybrid PHEV mit 20,8 kWh Netto Kapazität
- E-Call Notruf
- Progressivlenkung
- CUPRA CONNECT 3.0
- Außenspiegel in spezieller CUPRA Farbe
- Gurtanschnallkontrolle auf allen
- Wischwasserstandsanzeige
- CUPRA Fahrprofile
- Sitzbezug Stoff "Deep Ocean"
- CUPRA Emblem am Lenkrad
- Tempomat
- Innenspiegel automatisch abblendend
- LED-Rückleuchten in 3D-Optik mit
- 3-Zonen-Klimaanlage "Climatronic"
- LED-Nebelscheinwerfer mit Abbiegelicht
- Leseleuchten LED vorne und hinten
- Verkehrszeichenerkennung
- Induktionsladeschale belüftet (15 Watt)
- Ladeboden variabel
- Sonnenblenden mit beleuchtetem Spiegel
- Müdigkeits- und Ablenkungserkennung
- Media System 12,9" (32,8cm)
- Mittellarmlehne vorne
- Parksensoren vorne und hinten
- Kreuzungsassistent
- Wärmeschutzverglasung Frontscheibe
- Einstiegsleisten aus Kunststoff
- Dachhimmel schwarz
- Heckscheiben Wisch-/Waschanlage
- Doppelton-Signalthorn
- Alkohol-Interlock Vorbereitung
- CUPRA Full Link WIFI
- Rückfahrkamera
- 9 Lautsprecher
- Außenspiegel elektrisch verstellbar
- Radschrauben Standard mit
- Lendenwirbelstütze f. Fahrer & Beifahrer
- Standklimatisierung (Heizen & Kühlen)
- Welcome Light im Außenspiegel

Der oben genannte Preis versteht sich inkl. 20% USt. und NoVa. Abbildungen können Symbolfotos sein. Angaben über ein Fahrzeug können in Einzelfällen unvollständig sein, weshalb wir bei Interesse eine vorherige Kontaktaufnahme mit dem Verkäufer empfehlen.* CO2-Emissions-Wert Bemessung: Die angegebenen Verbrauchs und Emissionswerte wurden nach den gesetzlichen Messverfahren (VO(EG)715/2007 in der gegenwärtig geltenden Fassung) im Rahmen der Typengenehmigung des Fahrzeugs auf Basis des WLTP-Prüfverfahrens erhoben. Die Angaben beziehen sich nicht auf ein einzelnes Fahrzeug und sind nicht Bestandteil des Angebotes, sondern dienen allein Vergleichszwecken zwischen den verschiedenen Fahrzeugtypen. Der Kraftstoffverbrauch und die CO2-Emissionen eines Fahrzeugs hängen nicht nur von der effizienten Ausnutzung des Kraftstoffs durch das Fahrzeug ab, sondern werden auch vom Fahrverhalten, Fahrstrecke und anderen nicht technischen Faktoren beeinflusst. Abweichende Verbrauchswerte, CO2-Emissionen und Reichweiten können sich durch Mehrausstattungen und Zubehör (z.B. Reifen, Anhängerkupplung, Dachträger etc.) sowie Fahrstil, Geschwindigkeit, Einsatz von Komfort/Nebenverbrauchern, Außentemperatur, Anzahl Mitfahrer, Zuladung, Auswahl Fahrprofil, Topografie uvm. ergeben. Diese Faktoren beeinflussen relevante Fahrzeugparameter wie z.B. Gewicht, Rollwiderstand und Aerodynamik.

CUPRA Terramar e-HYBRID 204 PS DSG



CUPRA Terramar e-HYBRID 204 PS DSG

Finanzierung: Kredit



Von niedrigen Monatsraten profitieren? Das geht mit dem RestwertKredit der Porsche Bank, denn der Restwert wird erst bei Vertragsende fällig. Nach Ende der Laufzeit ganz einfach wählen, ob das Fahrzeug eingetauscht, per Anschlusskredit ausfinanziert oder die offene Kreditsumme selbstständig gezahlt werden soll. [Mehr erfahren](#)

Fahrzeugpreis brutto	45.990,00 €
Porsche Bank Bonus	-3.000,00 €
Porsche Bank Servicebonus	-1.000,00 €
Porsche Bank Versicherungsbonus	-500,00 €
Online Reservieren	0,00 €
Kasko Versicherungsstufe 00	0,00 €
Aktionspreis brutto mit Boni	41.490,00 €
Laufzeit	60 Monate
Eigenleistung als Betrag	14500 €
Restkredit in % vom Fahrzeugpreis brutto	0 %
Restkredit als Betrag	0,00 €
Kreditrate monatlich brutto	542,90 €

Versicherung



Immer auf der sicheren Seite. Mit den leistungsstarken Produkten der Porsche Versicherung. [Mehr erfahren](#)

Aktuelle Versicherungsstufe	0
Anmeldebezirk	W
Versicherungsnehmer	älter als 24 Jahre
Kaskoart	vollKASKO 171,59 €
Kfz-Haftpflicht	46,83 €
motorbezogene Versicherungssteuer**	74,88 €
Kfz-Insassenunfall-Versicherung	6,63 €

CUPRA Terramar e-HYBRID 204 PS DSG

Kfz-Rechtsschutz	4,60 €
Versicherungsprämie monatlich	304,53 €

Service/Wartung

Mit dem SERVICE-Produkt der Porsche Bank halten Sie Ihr Fahrzeug stets im besten Zustand und profitieren von fixen überschaubaren Kosten, über die gesamte Laufzeit.

Wartung	SERVICE (60/ 15000 km p.a) €
Wartungsentgelt monatlich	49,80 €
Kilometer / Jahr	15000 km

CUPRA Terramar e-HYBRID 204 PS DSG

Zusammenfassung

Kreditrate monatlich brutto	542,90 €
Versicherungsprämie monatlich	304,53 €
Wartungsentgelt monatlich brutto	49,80 €
Gesamtsumme monatlich brutto	897,23 €

Freibleibendes Musterangebot für Restwert Kredit inkl. USt, NoVA, zzgl. Bearbeitungskosten EUR 0,00, Gesamtkreditbetrag EUR 26.990,00, Laufzeit 60 Monate, Anzahlung EUR 14.500,00, Restkredit EUR 0,00, Sollzinssatz 7,66% variabel, Effektivzinssatz 7,94% variabel. Gesamtbetrag EUR 32.574,00. Kaskopflicht bonitätsabhängig - vollKASKO Selbstbehalt EUR 1.100,00 bei Reparatur in einer Markenwerkstatt, Effektivzinssatz inkl. KASKO 21,89%. Stand 07/2026. Ihr Verkaufsberater freut sich darauf, Ihnen ein individuelles Angebot erstellen zu können.

**Änderung der motorbezogenen Versicherungssteuer gemäß Budgetsanierungsgesetz mit Wirksamkeit ab 1. April 2025. Die korrekte Berechnung der motorbezogenen Versicherungssteuer erfolgt durch das Versicherungsunternehmen auf Basis der Zulassungsdaten. Bei Abweichungen zwischen Antrags- und Zulassungsdaten kann daher eine Korrektur erfolgen. Weitere Informationen zur motorbezogenen Versicherungssteuer sowie einen entsprechenden Rechner finden Sie unter www.porschebank.at/kundenservice/motorsteuerrechner

Finanzierung: Leasing



Stets liquide bleiben - Das klappt mit dem Restwert Leasing der Porsche Bank: anstelle von einmaligen Anschaffungskosten geht das ganz einfach durch niedrige monatliche Entgelte. Infos über weitere Leasing-Varianten kurzerhand beim nächsten Händler-Partner anfordern. [Mehr erfahren](#)

Fahrzeugpreis brutto	45.990,00 €
Porsche Bank Bonus	-3.000,00 €
Porsche Bank Servicebonus	-1.000,00 €
Porsche Bank Versicherungsbonus	-500,00 €
Online Reservieren	0,00 €
Kasko Versicherungsstufe 00	0,00 €
Aktionspreis brutto mit Boni	41.490,00 €
Laufzeit	60 Monate
Kilometer / Jahr	15000 km
Eigenleistung als Betrag	14500 €
Leasingentgelt monatlich brutto	236,41 €

CUPRA Terramar e-HYBRID 204 PS DSG

Versicherung



Immer auf der sicheren Seite. Mit den leistungsstarken Produkten der Porsche Versicherung. [Mehr erfahren](#)

Aktuelle Versicherungsstufe	0
Anmeldebezirk	W
Versicherungsnehmer	älter als 24 Jahre
Kaskoart	vollKASKO 164,45 €
Kfz-Haftpflicht	46,83 €
motorbezogene Versicherungssteuer**	74,88 €
Kfz-Insassenunfall-Versicherung	6,63 €
Kfz-Rechtsschutz	4,60 €
Versicherungsprämie monatlich	297,39 €

Service

Mit dem SERVICE-Produkt der Porsche Bank halten Sie Ihr Fahrzeug stets im besten Zustand und profitieren von fixen überschaubaren Kosten, über die gesamte Laufzeit.

Wartung	SERVICE (60/ 15000 km p.a) €
Serviceentgelt monatlich	49,80 €

CUPRA Terramar e-HYBRID 204 PS DSG

Zusammenfassung

Leasingentgelt monatlich brutto	236,41 €
Versicherungsprämie monatlich	297,39 €
Wartungsentgelt monatlich brutto	49,80 €
Gesamtsumme monatlich brutto	583,60 €

Freibleibendes Musterangebot für Restwert Leasing inkl. USt, NoVA, zzgl. gesetzl. Vertragsgebühr EUR 249,24 und Bearbeitungskosten EUR 0,00. Gesamtleasingbetrag EUR 41.490,00, Laufzeit 60 Monate, Eigenleistung EUR 14.500,00, Km pro Jahr 15.000, Restwert EUR 22.477,50, Sollzinssatz 7,11% variabel, Effektivzinssatz 9,02% variabel, Gesamtbetrag EUR 51.411,34. Kaskopflicht bonitätsabhängig - vollKASKO Selbstbehalt EUR 1.100,00 bei Reparatur in einer Markenwerkstatt, Effektivzinssatz inkl. KASKO 20,84%. Stand 07/2026. Ihr Verkaufsberater freut sich darauf, Ihnen ein individuelles Angebot erstellen zu können.

**Änderung der motorbezogenen Versicherungssteuer gemäß Budgetsanierungsgesetz mit Wirksamkeit ab 1. April 2025. Die korrekte Berechnung der motorbezogenen Versicherungssteuer erfolgt durch das Versicherungsunternehmen auf Basis der Zulassungsdaten. Bei Abweichungen zwischen Antrags- und Zulassungsdaten kann daher eine Korrektur erfolgen. Weitere Informationen zur motorbezogenen Versicherungssteuer sowie einen entsprechenden Rechner finden Sie unter www.porschebank.at/kundenservice/motorsteuerrechner