

Škoda Octavia Combi Selection TDI DSG



€ 34.990,- Verkaufspreis

leasingfähig

Betriebsnummer/Bestandsnummer: 500/2335

Porsche Salzburg

Vogelweiderstraße 69

5020 Salzburg

Telefon: +43 505 91150-927



Um dieses Fahrzeug wieder Online zu finden,
einfach diesen QR Code scannen!

Fahrzeugdaten

Farbe	Black-Magic Perleffekt	Getriebeart	Automatik
Erstzulassung	11/2025	Antrieb	Frontantrieb
Kilometerstand	23.600 km	Karosserie	Kombi
Leistung	110 kW/150 PS	Türen	5
Hubraum	1.968 cm ³	Sitze	5
Kraftstoffart	Diesel	Vorbesitzer	1
Kombinierter Kraftstoffverbrauch	4.6 l/100km	Eigengewicht	1.480 kg
CO2-Emission	122.0 g/km	Gesamtgewicht	1.990 kg

Kampagnen

- Porsche Bank Bonus
- Porsche Bank Versicherungsbonus
- Online Reservieren
- Kasko Versicherungsstufe 00

Mehrausstattungen

- Škoda Plus Garantie 5 Jahre | 100.000 km
- Reserve-Notrad Stahl
- Verpfl. Erstzulassung bis 31.12.2025
- Anhängerkupplung schwenkbar
- Rechtshinweise mobile Online-Dienste
- Style-Paket
- Preisschutz
- Scheiben ab B-Säule abgedunkelt
- LED-Matrix-Scheinwerfer

Serienausstattung

- Digitaler Radioempfang DAB+
- Außenspiegel elektrisch
- Deckenleuchte hinten dimmbar
- Airbags (8 Stück)

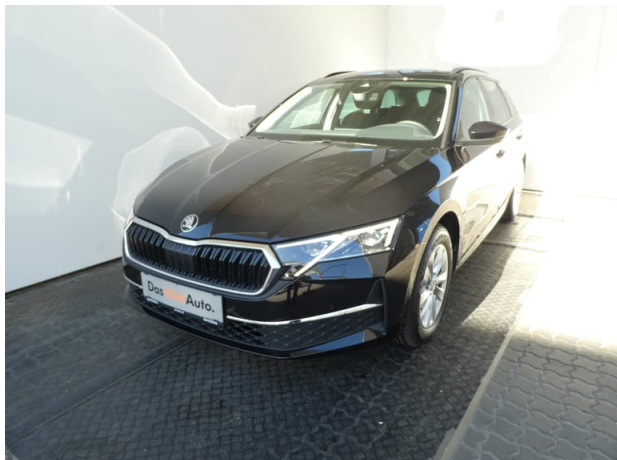
Der oben genannte Preis versteht sich inkl. 20% USt. und NoVa. Abbildungen können Symbolfotos sein. Angaben über ein Fahrzeug können in Einzelfällen unvollständig sein, weshalb wir bei Interesse eine vorherige Kontaktaufnahme mit dem Verkäufer empfehlen.* CO2-Emissions-Wert Bemessung: Die angegebenen Verbrauchs- und Emissionswerte wurden nach den gesetzlichen Messverfahren (VO(EG)715/2007 in der gegenwärtig geltenden Fassung) im Rahmen der Typengenehmigung des Fahrzeugs auf Basis des WLTP-Prüfverfahrens erhoben. Die Angaben beziehen sich nicht auf ein einzelnes Fahrzeug und sind nicht Bestandteil des Angebotes, sondern dienen allein Vergleichszwecken zwischen den verschiedenen Fahrzeugtypen. Der Kraftstoffverbrauch und die CO2-Emissionen eines Fahrzeugs hängen nicht nur von der effizienten Ausnutzung des Kraftstoffs durch das Fahrzeug ab, sondern werden auch vom Fahrverhalten, Fahrstrecke und anderen nicht technischen Faktoren beeinflusst. Abweichende Verbrauchswerte, CO2-Emissionen und Reichweiten können sich durch Mehrausstattungen und Zubehör (z.B. Reifen, Anhängerkupplung, Dachträger etc.) sowie Fahrstil, Geschwindigkeit, Einsatz von Komfort/Nebenverbrauchern, Außentemperatur, Anzahl Mitfahrer, Zuladung, Auswahl Fahrprofil, Topografie uvm. ergeben. Diese Faktoren beeinflussen relevante Fahrzeugparameter wie z.B. Gewicht, Rollwiderstand und Aerodynamik.

Škoda Octavia Combi Selection TDI DSG

- Schaltung des DSG mittels Wippschalter
- Abbiege-Assistent (beim Linksabbiegen)
- Speedlimiter
- Ladeboden variabel
- Rückfahrkamera
- Parkscheinhalter
- Teppich-Fußmatten
- Warnwestenfach vorne/hinten
- Zweiton-Hupe
- Spurhalte-Assistent
- Fernlicht-Assistent
- Licht-Assistent
- Telefonbox
- Virtual Cockpit 10"
- Parksensoren hinten
- Netztrennwand
- LM-Felgen 16" Matar Aero
- Aluminiumleiste versetzbar am Ladeboden
- Pannenset
- Geschwindigkeitsregelanlage
- Freisprechanlage mit Bluetooth
- Fahrer-/Beifahrersitz höhenverstellbar
- Tablet-Halter
- Eiskratzer im Tankdeckel
- Gepäckraumboden beidseitig verwendbar
- Mittelarmlehne vorne verstellbar
- Infotainment 10" Radio
- Leseleuchten
- Frontradar-Assistent
- Gepäckraumbeleuchtung
- Parkbremse elektronisch
- Trichter für Waschwasser
- Verkehrszeichen-Erkennung
- Regenschirm in der Beifahrertür
- Sitzheizung vorne
- Regensensor
- LED-Heckleuchte animiert
- Easy-Start
- Gepäckraumrollo mit Press-Funktion
- Außenspiegel elektrisch anklappbar
- Rücksitzlehne 1/3 : 2/3 geteilt umlegbar
- Klimaanlage „Climatronic“
- Dachreling schwarz
- SCR-Katalysator
- Flaschenhalter vorne/hinten
- Lendenwirbelstützen in Vordersitzlehnen
- Care Connect
- Ablagefach
- ABS, ASR, EDS, ESC, HBA, MKB, XDS
- Mittelarmlehne hinten mit Getränkehalter
- Dachhaltegriffe vorne/hinten
- Ablagefächer (Vordersitz-Rückseite)
- Handytaschen (Vordersitz-Rückseite)
- Schlüssel zusätzlich
- Fensterheber vorne/hinten elektrisch
- USB-C-Stromanschluss 15 W
- Reifendruckkontrolle
- Müdigkeit- und Aufmerksamkeits-Assistent
- Lautsprecher vorne/hinten (8 Stück)
- Kindersitz-Halterungen
- Steckdose 12 V im Gepäckraum
- Abfallbehälter
- USB-C-Anschluss vorne/hinten 45 W
- Innenspiegel mit autom. Abblendung
- Taschenhaken im Gepäckraum
- Berg-Anfahr-Assistent
- Handschuhfach beleuchtet
- Parksensoren vorne
- Mittelkonsole vorne mit Getränkehalter
- Brillenfach im Dachhimmel
- Zierleiste im Stoßfänger vorne
- SmartLink kabellos
- Zentralverriegelung mit Fernbedienung
- LED-Scheinwerfer
- Lederlenkrad 2-Speichen + Bedienelemente
- Netzset im Gepäckraum
- "Design Selection Loft"

Der oben genannte Preis versteht sich inkl. 20% USt. und NoVa. Abbildungen können Symbolfotos sein. Angaben über ein Fahrzeug können in Einzelfällen unvollständig sein, weshalb wir bei Interesse eine vorherige Kontaktaufnahme mit dem Verkäufer empfehlen.* CO2-Emissions-Wert Bemessung: Die angegebenen Verbrauchs- und Emissionswerte wurden nach den gesetzlichen Messverfahren (VO(EG)715/2007 in der gegenwärtig geltenden Fassung) im Rahmen der Typengenehmigung des Fahrzeugs auf Basis des WLTP-Prüfverfahrens erhoben. Die Angaben beziehen sich nicht auf ein einzelnes Fahrzeug und sind nicht Bestandteil des Angebotes, sondern dienen allein Vergleichszwecken zwischen den verschiedenen Fahrzeugtypen. Der Kraftstoffverbrauch und die CO2-Emissionen eines Fahrzeugs hängen nicht nur von der effizienten Ausnutzung des Kraftstoffs durch das Fahrzeug ab, sondern werden auch vom Fahrverhalten, Fahrstrecke und anderen nicht technischen Faktoren beeinflusst. Abweichende Verbrauchswerte, CO2-Emissionen und Reichweiten können sich durch Mehrausstattungen und Zubehör (z.B. Reifen, Anhängerkupplung, Dachträger etc.) sowie Fahrstil, Geschwindigkeit, Einsatz von Komfort/Nebenverbrauchern, Außentemperatur, Anzahl Mitfahrer, Zuladung, Auswahl Fahrprofil, Topografie uvm. ergeben. Diese Faktoren beeinflussen relevante Fahrzeugparameter wie z.B. Gewicht, Rollwiderstand und Aerodynamik.

Škoda Octavia Combi Selection TDI DSG



Škoda Octavia Combi Selection TDI DSG

Finanzierung: Kredit



Von niedrigen Monatsraten profitieren? Das geht mit dem RestwertKredit der Porsche Bank, denn der Restwert wird erst bei Vertragsende fällig. Nach Ende der Laufzeit ganz einfach wählen, ob das Fahrzeug eingetauscht, per Anschlusskredit ausfinanziert oder die offene Kreditsumme selbstständig gezahlt werden soll. [Mehr erfahren](#)

Fahrzeugpreis brutto	34.990,00 €
Porsche Bank Bonus	-3.000,00 €
Porsche Bank Versicherungsbonus	-500,00 €
Online Reservieren	0,00 €
Kasko Versicherungsstufe 00	0,00 €
Aktionspreis brutto mit Boni	31.490,00 €
Laufzeit	60 Monate
Eigenleistung als Betrag	11000 €
Restkredit in % vom Fahrzeugpreis brutto	0 %
Restkredit als Betrag	0,00 €
Kreditrate monatlich brutto	412,16 €

Versicherung



Immer auf der sicheren Seite. Mit den leistungsstarken Produkten der Porsche Versicherung. [Mehr erfahren](#)

Aktuelle Versicherungsstufe	0
Anmeldebezirk	W
Versicherungsnehmer	älter als 24 Jahre
Kaskoart	vollKASKO 189,88 €
Kfz-Haftpflicht	42,53 €
motorbezogene Versicherungssteuer	51,84 €
Kfz-Insassenunfall-Versicherung	6,63 €
Kfz-Rechtsschutz	4,60 €

Škoda Octavia Combi Selection TDI DSG

Versicherungsprämie monatlich

295,48 €

Der oben genannte Preis versteht sich inkl. 20% USt. und NoVa. Abbildungen können Symbolfotos sein. Angaben über ein Fahrzeug können in Einzelfällen unvollständig sein, weshalb wir bei Interesse eine vorherige Kontaktaufnahme mit dem Verkäufer empfehlen.* CO2-Emissions-Wert Bemessung: Die angegebenen Verbrauchs und Emissionswerte wurden nach den gesetzlichen Messverfahren (VO(EG)715/2007 in der gegenwärtig geltenden Fassung) im Rahmen der Typengenehmigung des Fahrzeugs auf Basis des WLTP-Prüfverfahrens erhoben. Die Angaben beziehen sich nicht auf ein einzelnes Fahrzeug und sind nicht Bestandteil des Angebotes, sondern dienen allein Vergleichszwecken zwischen den verschiedenen Fahrzeugtypen. Der Kraftstoffverbrauch und die CO2-Emissionen eines Fahrzeugs hängen nicht nur von der effizienten Ausnutzung des Kraftstoffs durch das Fahrzeug ab, sondern werden auch vom Fahrverhalten, Fahrstrecke und anderen nicht technischen Faktoren beeinflusst. Abweichende Verbrauchswerte, CO2-Emissionen und Reichweiten können sich durch Mehrausstattungen und Zubehör (z.B. Reifen, Anhängerkupplung, Dachträger etc.) sowie Fahrstil, Geschwindigkeit, Einsatz von Komfort/Nebenverbrauchern, Außentemperatur, Anzahl Mitfahrer, Zuladung, Auswahl Fahrprofil, Topografie uvm. ergeben. Diese Faktoren beeinflussen relevante Fahrzeugparameter wie z.B. Gewicht, Rollwiderstand und Aerodynamik.

Škoda Octavia Combi Selection TDI DSG

Zusammenfassung

Kreditrate monatlich brutto	412,16 €
Versicherungsprämie monatlich	295,48 €
Gesamtsumme monatlich brutto	707,64 €

Freibleibendes Musterangebot für Restwert Kredit inkl. USt, NoVA, zzgl. Bearbeitungskosten EUR 0,00, Gesamtkreditbetrag EUR 20.490,00, Laufzeit 60 Monate, Anzahlung EUR 11.000,00, Restkredit EUR 0,00, Sollzinssatz 7,66% variabel, Effektivzinssatz 7,94% variabel. Gesamtbetrag EUR 24.729,60. Kaskopflicht bonitätsabhängig - vollKASKO Selbstbehalt EUR 900,00 bei Reparatur in einer Markenwerkstatt, Effektivzinssatz inkl. KASKO 28,14%. Stand 07/2026. Ihr Verkaufsberater freut sich darauf, Ihnen ein individuelles Angebot erstellen zu können.

Finanzierung: Leasing



Stets liquide bleiben - Das klappt mit dem Restwert Leasing der Porsche Bank: anstelle von einmaligen Anschaffungskosten geht das ganz einfach durch niedrige monatliche Entgelte. Infos über weitere Leasing-Varianten kurzerhand beim nächsten Händler-Partner anfordern. [Mehr erfahren](#)

Fahrzeugpreis brutto	34.990,00 €
Porsche Bank Bonus	-3.000,00 €
Porsche Bank Versicherungsbonus	-500,00 €
Online Reservieren	0,00 €
Kasko Versicherungsstufe 00	0,00 €
Aktionspreis brutto mit Boni	31.490,00 €
Laufzeit	60 Monate
Kilometer / Jahr	15000 km
Eigenleistung als Betrag	11000 €
Leasingentgelt monatlich brutto	241,33 €

Versicherung



Immer auf der sicheren Seite. Mit den leistungsstarken Produkten der Porsche Versicherung. [Mehr erfahren](#)

Der oben genannte Preis versteht sich inkl. 20% USt. und NoVA. Abbildungen können Symbolfotos sein. Angaben über ein Fahrzeug können in Einzelfällen unvollständig sein, weshalb wir bei Interesse eine vorherige Kontaktaufnahme mit dem Verkäufer empfehlen.* CO2-Emissions-Wert Bemessung: Die angegebenen Verbrauchs und Emissionswerte wurden nach den gesetzlichen Messverfahren (VO(EG)715/2007 in der gegenwärtig geltenden Fassung) im Rahmen der Typengenehmigung des Fahrzeugs auf Basis des WLTP-Prüfverfahrens erhoben. Die Angaben beziehen sich nicht auf ein einzelnes Fahrzeug und sind nicht Bestandteil des Angebotes, sondern dienen allein Vergleichszwecken zwischen den verschiedenen Fahrzeugtypen. Der Kraftstoffverbrauch und die CO2-Emissionen eines Fahrzeugs hängen nicht nur von der effizienten Ausnutzung des Kraftstoffs durch das Fahrzeug ab, sondern werden auch vom Fahrverhalten, Fahrstrecke und anderen nicht technischen Faktoren beeinflusst. Abweichende Verbrauchswerte, CO2-Emissionen und Reichweiten können sich durch Mehrausstattungen und Zubehör (z.B. Reifen, Anhängerkupplung, Dachträger etc.) sowie Fahrstil, Geschwindigkeit, Einsatz von Komfort/Nebenverbrauchern, Außentemperatur, Anzahl Mitfahrer, Zuladung, Auswahl Fahrprofil, Topografie uvm. ergeben. Diese Faktoren beeinflussen relevante Fahrzeugparameter wie z.B. Gewicht, Rollwiderstand und Aerodynamik.

Škoda Octavia Combi Selection TDI DSG

Aktuelle Versicherungsstufe	0
Anmeldebezirk	W
Versicherungsnehmer	älter als 24 Jahre
Kaskoart	vollKASKO 181,97 €
Kfz-Haftpflicht	42,53 €
motorbezogene Versicherungssteuer	51,84 €
Kfz-Insassenunfall-Versicherung	6,63 €
Kfz-Rechtsschutz	4,60 €
Versicherungsprämie monatlich	287,57 €

Der oben genannte Preis versteht sich inkl. 20% USt. und NoVa. Abbildungen können Symbolfotos sein. Angaben über ein Fahrzeug können in Einzelfällen unvollständig sein, weshalb wir bei Interesse eine vorherige Kontaktaufnahme mit dem Verkäufer empfehlen.* CO2-Emissions-Wert Bemessung: Die angegebenen Verbrauchs und Emissionswerte wurden nach den gesetzlichen Messverfahren (VO(EG)715/2007 in der gegenwärtig geltenden Fassung) im Rahmen der Typengenehmigung des Fahrzeugs auf Basis des WLTP-Prüfverfahrens erhoben. Die Angaben beziehen sich nicht auf ein einzelnes Fahrzeug und sind nicht Bestandteil des Angebotes, sondern dienen allein Vergleichszwecken zwischen den verschiedenen Fahrzeugtypen. Der Kraftstoffverbrauch und die CO2-Emissionen eines Fahrzeugs hängen nicht nur von der effizienten Ausnutzung des Kraftstoffs durch das Fahrzeug ab, sondern werden auch vom Fahrverhalten, Fahrstrecke und anderen nicht technischen Faktoren beeinflusst. Abweichende Verbrauchswerte, CO2-Emissionen und Reichweiten können sich durch Mehrausstattungen und Zubehör (z.B. Reifen, Anhängerkupplung, Dachträger etc.) sowie Fahrstil, Geschwindigkeit, Einsatz von Komfort/Nebenverbrauchern, Außentemperatur, Anzahl Mitfahrer, Zuladung, Auswahl Fahrprofil, Topografie uvm. ergeben. Diese Faktoren beeinflussen relevante Fahrzeugparameter wie z.B. Gewicht, Rollwiderstand und Aerodynamik.

Škoda Octavia Combi Selection TDI DSG

Zusammenfassung

Leasingentgelt monatlich brutto	241,33 €
Versicherungsprämie monatlich	287,57 €
Gesamtsumme monatlich brutto	528,90 €

Freibleibendes Musterangebot für Restwert Leasing inkl. USt, NoVA, zzgl. gesetzl. Vertragsgebühr EUR 218,39 und Bearbeitungskosten EUR 0,00. Gesamtleasingbetrag EUR 31.490,00, Laufzeit 60 Monate, Eigenleistung EUR 11.000,00, Km pro Jahr 15.000, Restwert EUR 12.596,40, Sollzinssatz 7,11% variabel, Effektivzinssatz 9,29% variabel, Gesamtbetrag EUR 38.294,59. Kaskopflicht bonitätsabhängig - vollKASKO Selbstbehalt EUR 900,00 bei Reparatur in einer Markenwerkstatt, Effektivzinssatz inkl. KASKO 29,02%. Stand 07/2026. Ihr Verkaufsberater freut sich darauf, Ihnen ein individuelles Angebot erstellen zu können.